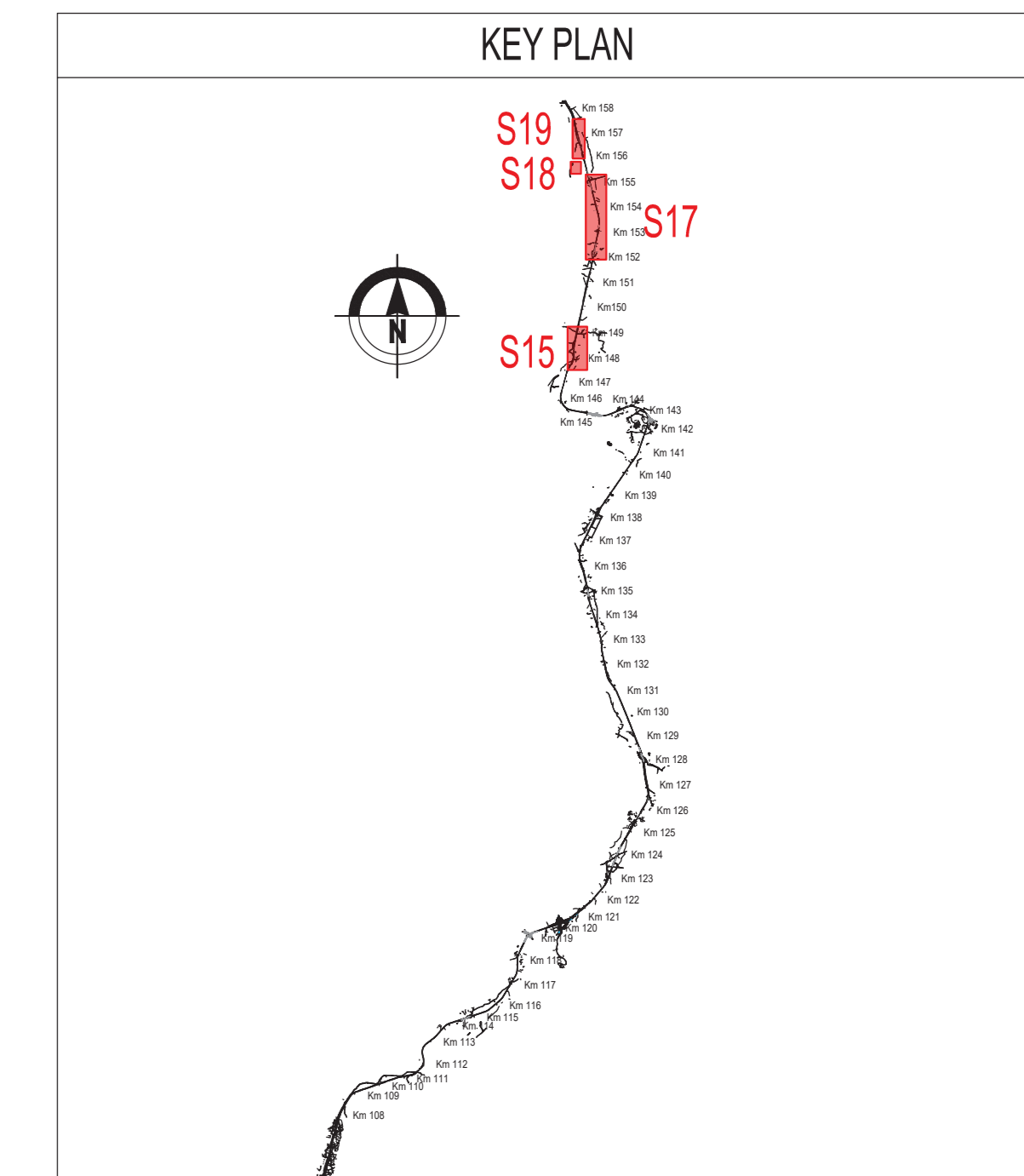


S19 - Accesso al Km 155+854 scala 1:2.000



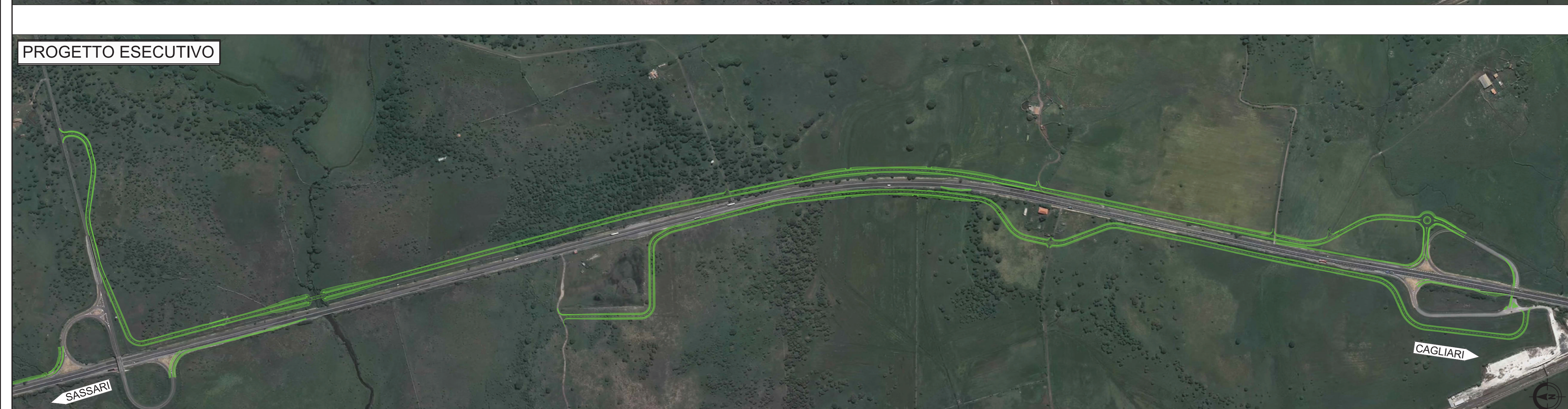
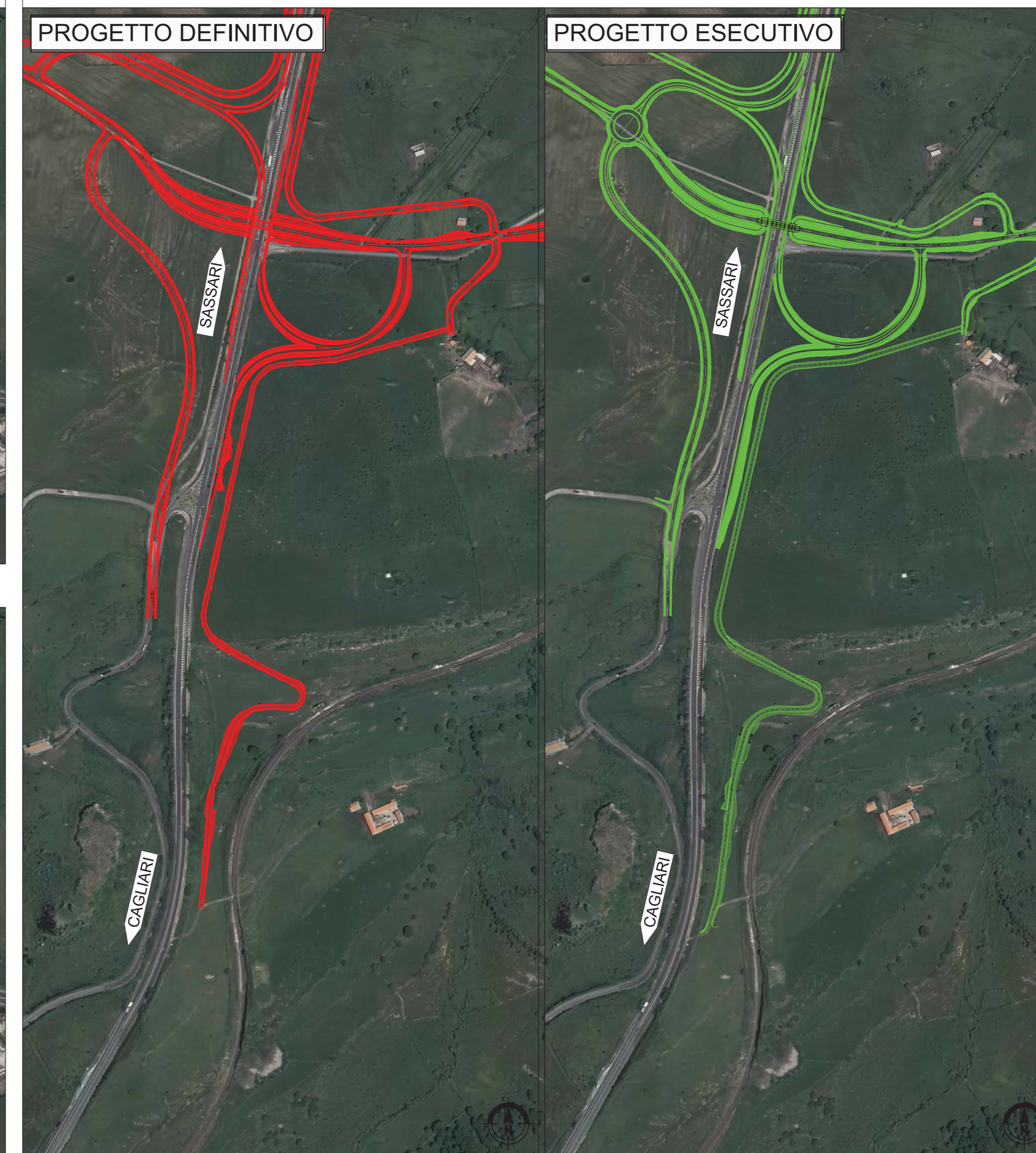
S18 - Accesso al Km 155+350 scala 1:2.500



S17 - Accesso al Km 151+800 scala 1:5.000



S15 - Accesso al Km 147+850 scala 1:5.000



**Sanas**  
GRUPPO FS ITALIANE Direzione Progettazione e Realizzazione Lavori

**S.S.131 DI "CARLO FELICE"**  
Adeguamento e messa in sicurezza della S.S.131  
Risoluzione dei nodi critici 2°stralcio  
dal km 108+300 al km 158+000

**PROGETTO ESECUTIVO** CA284

R.T.I. di PROGETTAZIONE: Mandataria **PRO ITER** Via G.B. Sommariva n°5 20122 - Milano Tel. 02 43979171 email: mail@proiter.it Mandante **AS** Via Arimondi n°3 52100 Agrigento Tel. 0922 421007 email: datt@ingegner@pec.it

PROGETTISTI:  
Ing. Riccardo Formichi - Pro Iter srl (Integratore prestazioni specialistiche)  
Ordine Ing. di Milano n. 18045  
Ing. Nicola D'Alessandro - Delta Ingegneria srl  
Ordine Ing. di Agrigento n. 4995

IL GEOLOGO  
Dott. Geol. Massimo Mezzanocchia - Pro Iter srl  
Abc. Geol. Lombardo n. 4762

COORDINATORE PER LA SICUREZZA IN FASE DI PROGETTAZIONE  
Ing. Diego Calchi Novati  
Ordine Ing. di Milano n. 15813

VISTO IL RESP. DEL PROCEDIMENTO  
Dott. Ing. Salvatore Frasca

PROTOCOLLO DATA

**VERIFICA DI OTTEMPERANZA**  
Tavola di confronto tra PD e PE - Risoluzione accessi Tav. 3/6

CODICE PROGETTO	NOME FILE	REVISIONE	SCALA
PROGETTO L.V. PROG. N. PROG. <b>L01PLSQE1901</b>	<b>TO01A00GENPLOB8.pdf</b>	<b>B</b>	vari
D	CODICE ELAB. <b>TO01A00GENPLOB8</b>		
C			
A	REVISIONE PER STRUTTORIA, VERIFICA E CONTROLLI D.LGS. 352/11	Marzo 2021	Ing. D. D'ALESSANDRO Ing. M. CARLINO Ing. R. DALESANDRO
B	Emissione	Marzo 2020	Ing. D. D'ALESSANDRO Ing. M. CARLINO Ing. R. DALESANDRO
REV.	DESCRIZIONE	DATA	REDATTO VERIFICATO APPROVATO