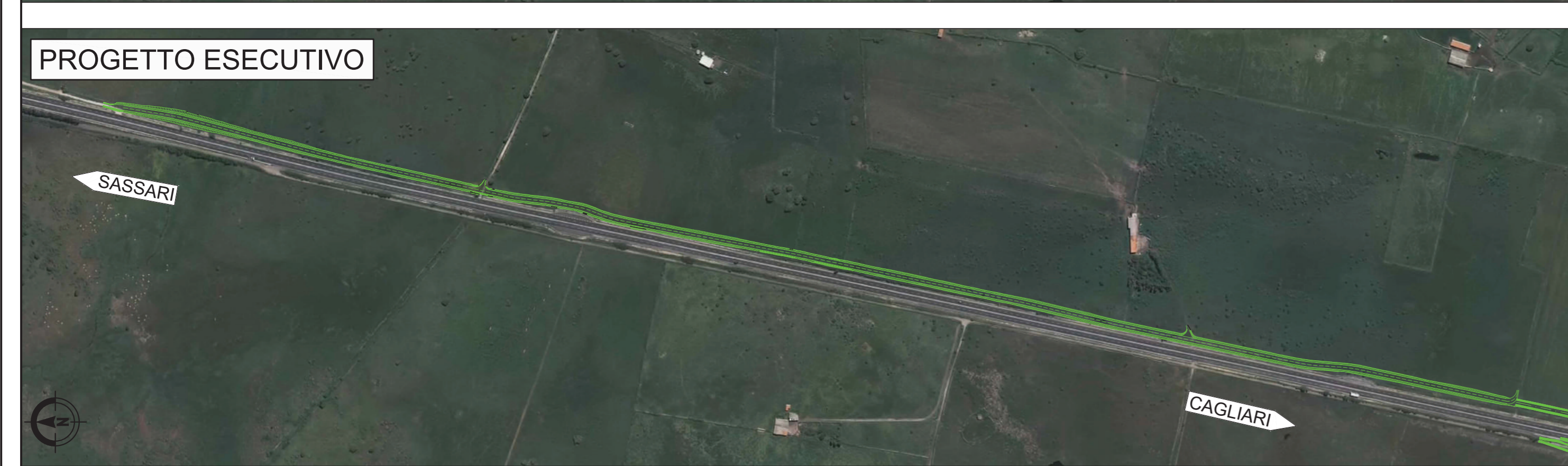


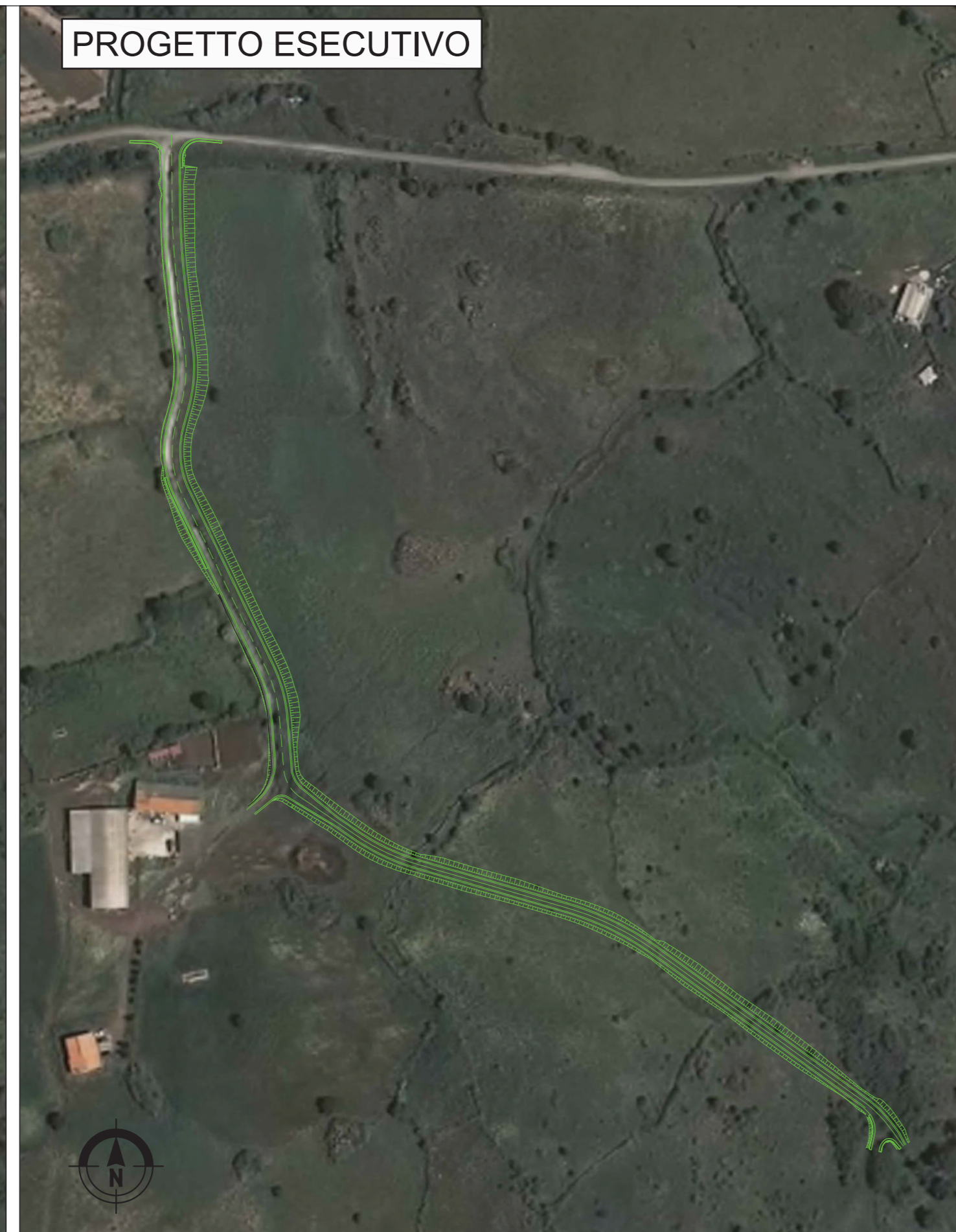
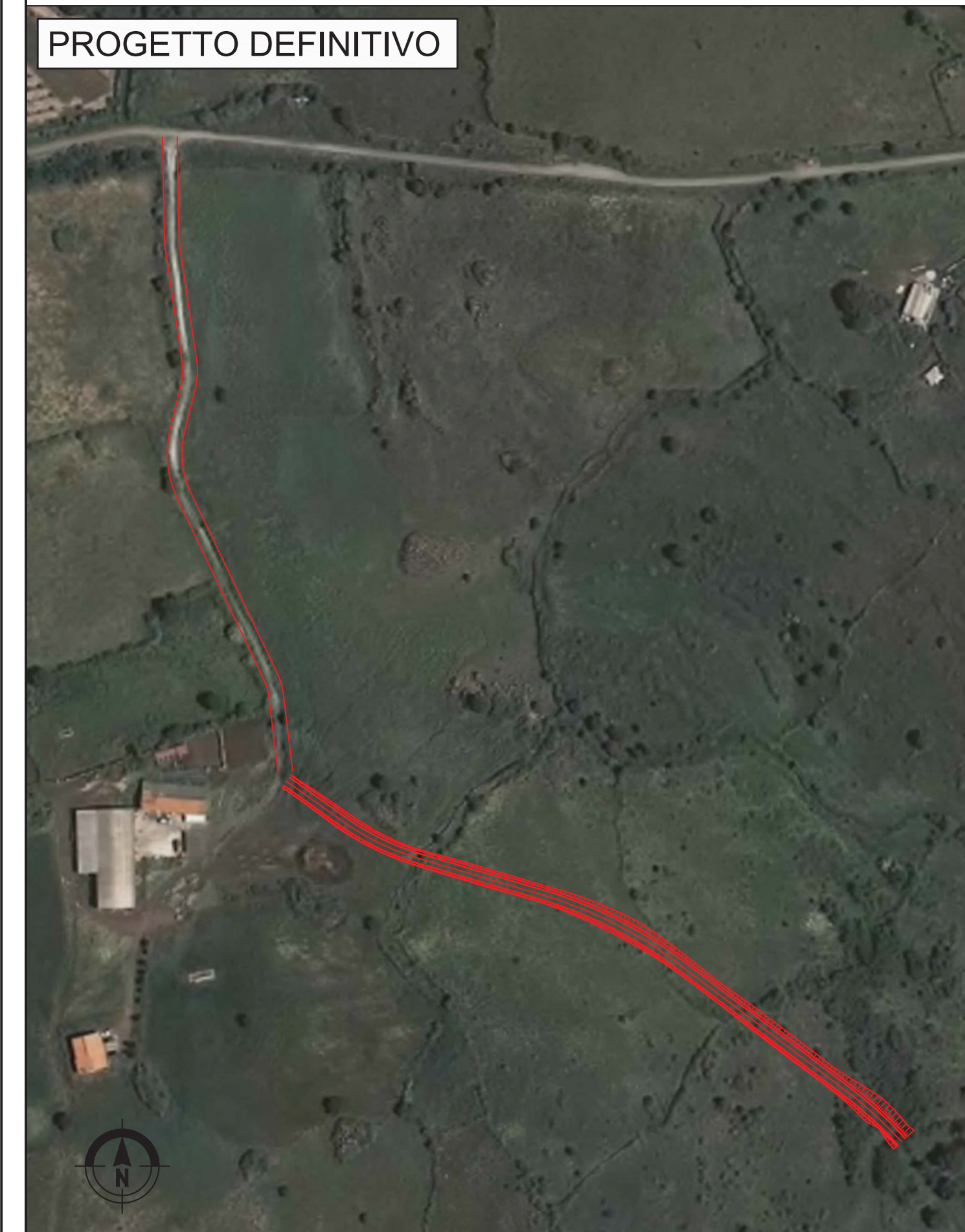
S16 - Accesso al Km 147+850 scala 1:5.000



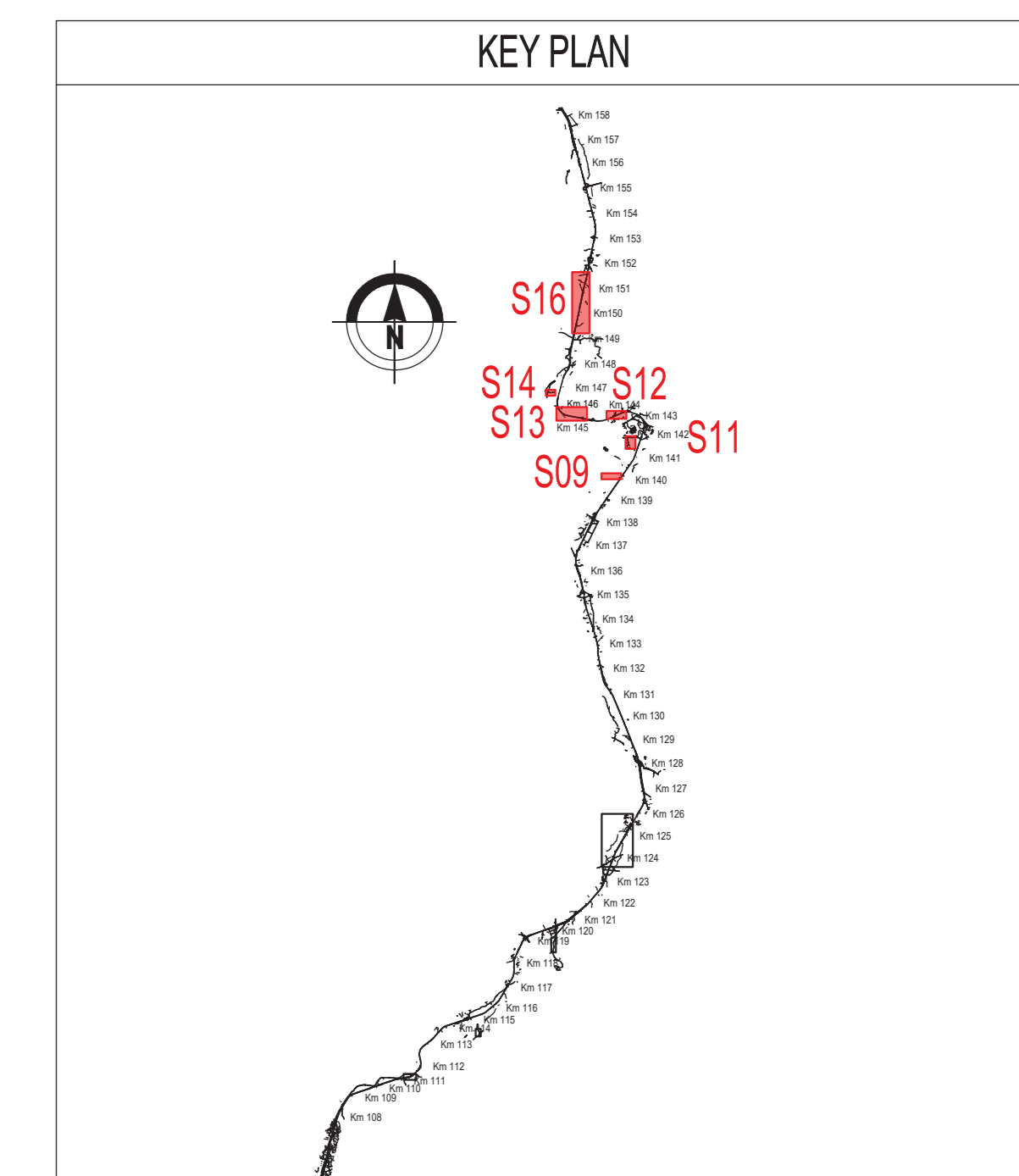
S12 - Accesso al Km 143+001 scala 1:2.000



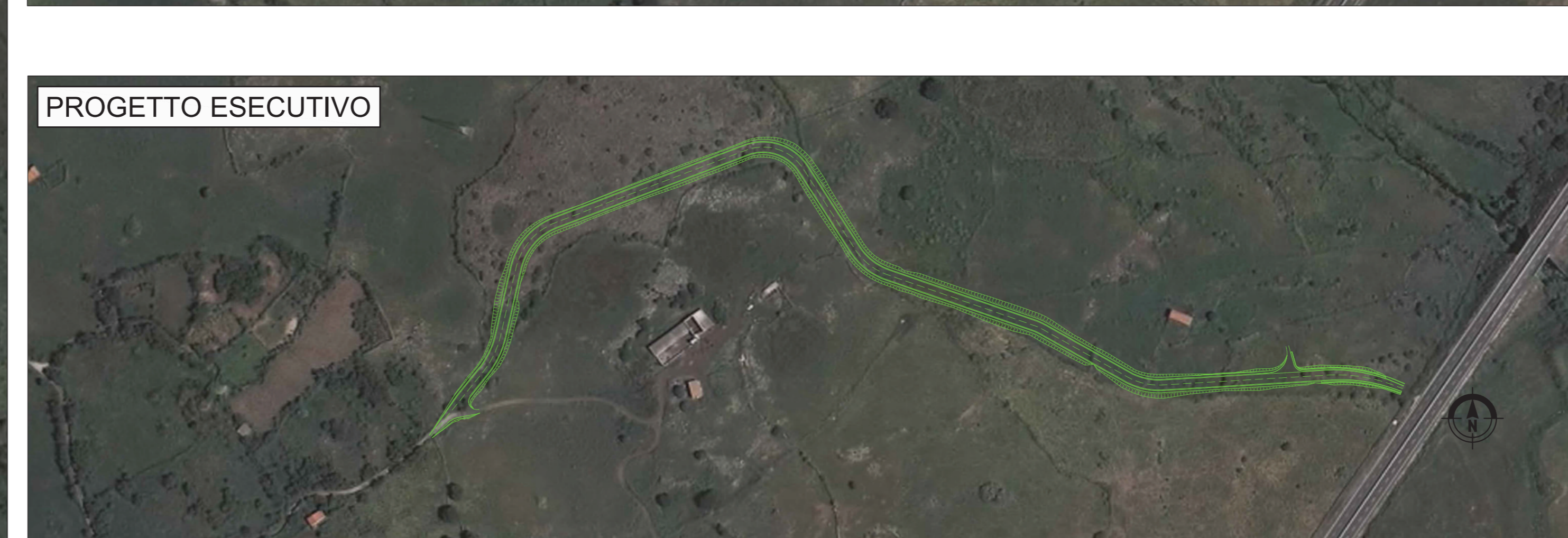
S11 - Accesso al Km 141+235 scala 1:2.000



S13 - Accesso al Km 144+760 scala 1:2.000



S09 - Accesso al Km 139+930 scala 1:2.000



S14 - Accesso al Km 146+780 scala 1:2.000



**Sanas**  
GRUPPO FS ITALIANE Direzione Progettazione e Realizzazione Lavori

**S.S.131 DI "CARLO FELICE"**  
Adeguamento e messa in sicurezza della S.S.131  
Risoluzione dei nodi critici 2°stralcio  
dal km 108+300 al km 158+000

**PROGETTO ESECUTIVO** CA284

R.T.I. di PROGETTAZIONE: Mandataria **PRO ITER** Via G.B. Sommarivoli n°5 20122 - Milano Tel. 02 47979111 Fax 02 47979112 email: info@proiter.it  
Mandatario **STB** Via Ardenne n°1 20155 - Agrigento Tel. 0922 417007 email: datt@ingegneri@stb.it

PROGETTISTI:  
Ing. Riccardo Formichi - Pro Iter srl (Integratore prestazioni specialistiche)  
Ordine Ing. di Milano n. 18263  
Ing. Nicola D'Allesandri - Della Ingegneria srl  
Ordine Ing. di Agrigento n. 4995  
Ing. Diego Cichovelli  
Ordine Ing. di Milano n. 15813

IL GEOLOGO  
Dott. Geol. Massimo Mazzaronica - Pro Iter srl  
Albo Geol. Lombardo n. 4762

COORDINATORE PER LA SICUREZZA IN FASE DI PROGETTAZIONE  
Ing. Diego Cichovelli  
Ordine Ing. di Milano n. 15813

VISTO IL RESP. DEL PROCEDIMENTO  
Dott. Ing. Salvatore Frasca

PROTOCOLLO DATA

**VERIFICA DI OTTEMPERANZA**  
Tavola di confronto tra PD e PE - Risoluzione accessi Tav. 4/6

CODICE PROGETTO	NOME FILE	REVISIONE	SCALA
PROGETTO: L01PLSQE1901	TO01A00GENP109B.pdf	B	varia
ELAB.: L01A00GENP109			

REV.	DESCRIZIONE	DATA	REDATTO	VERIFICATO	APPROVATO
A	REVISIONE PER STRUTTURALE, VERIFICA E CONTROLLI D.LGS. 352/11	Marzo 2021	Ing. D. D'ALESSANDRI	Ing. M. CARLINO	Ing. N. D'ALESSANDRI
B	Emissione	Marzo 2020	Ing. D. D'ALESSANDRI	Ing. M. CARLINO	Ing. N. D'ALESSANDRI