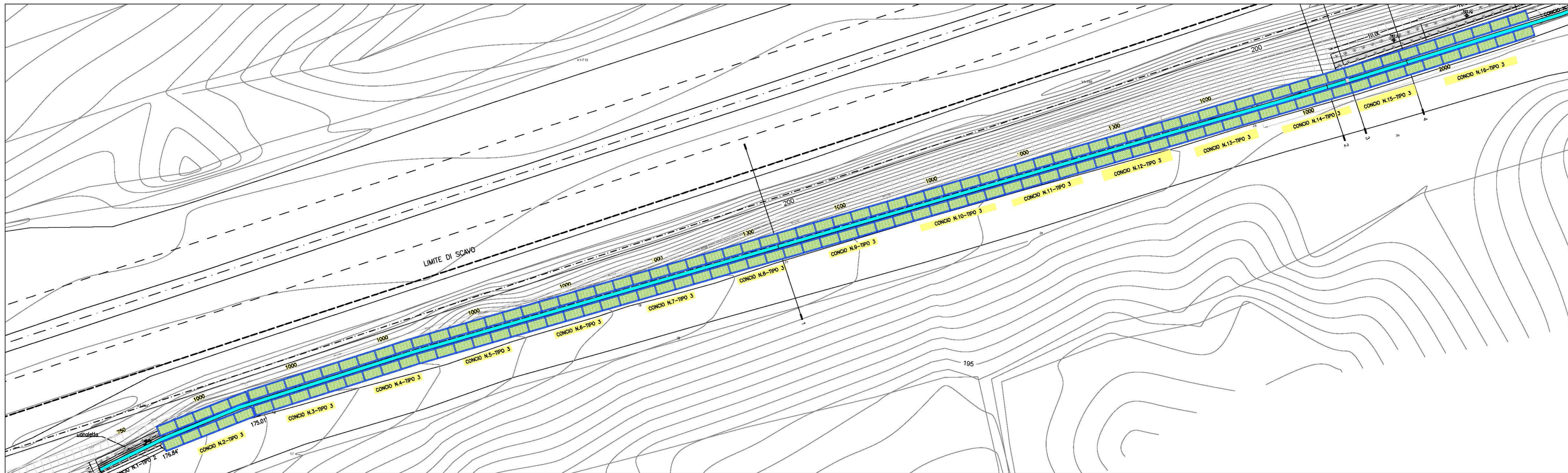
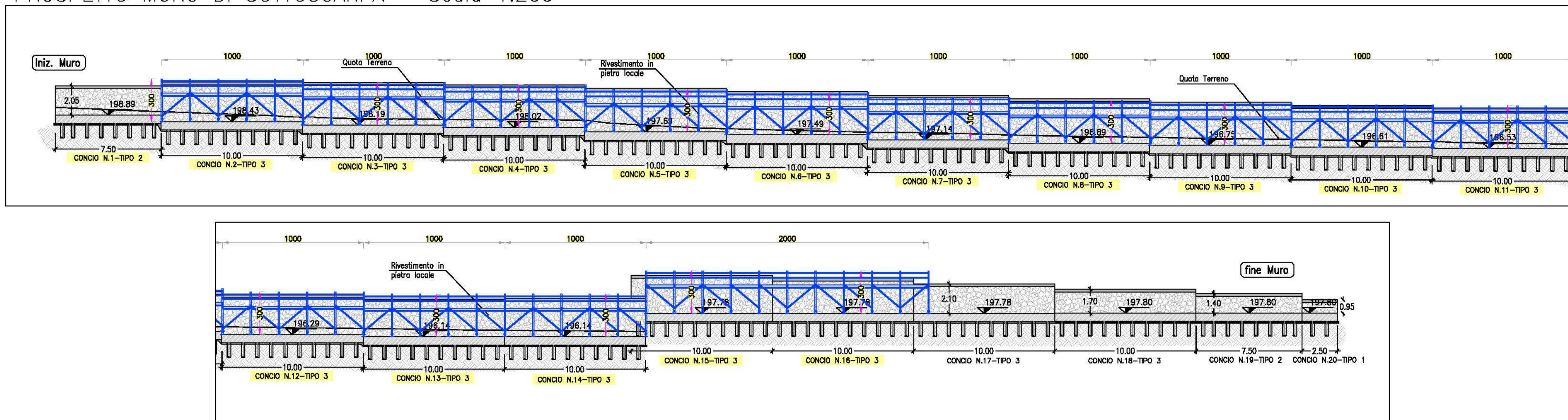


PLANIMETRIA MURO DI SOTTOSCARPA – Scala 1:200



PROSPETTO MURO DI SOTTOSCARPA – Scala 1:200



FASE LAVORATIVA ADEGUAMENTO SVINCOLO "SANTA CRISTINA"

FASE F9b.3

Sviluppare ed eseguire il P.L.Mus. seguendo i contenuti minimi del D.Lgs. n. 81/2008

- Misure di prevenzione ponteggi:
- Prima di iniziare il montaggio del ponteggio verificare la stabilità della base d'appoggio;
 - Posizionare sotto i montanti del ponteggio delle tavole per ripartire il carico;
 - Eseguire il montaggio del ponteggio seguendo le indicazioni riportate nel P.L.Mus.;
 - In caso di forte vento prima dell'utilizzo verificare la stabilità del ponteggio.

Prescrizioni



Rischi



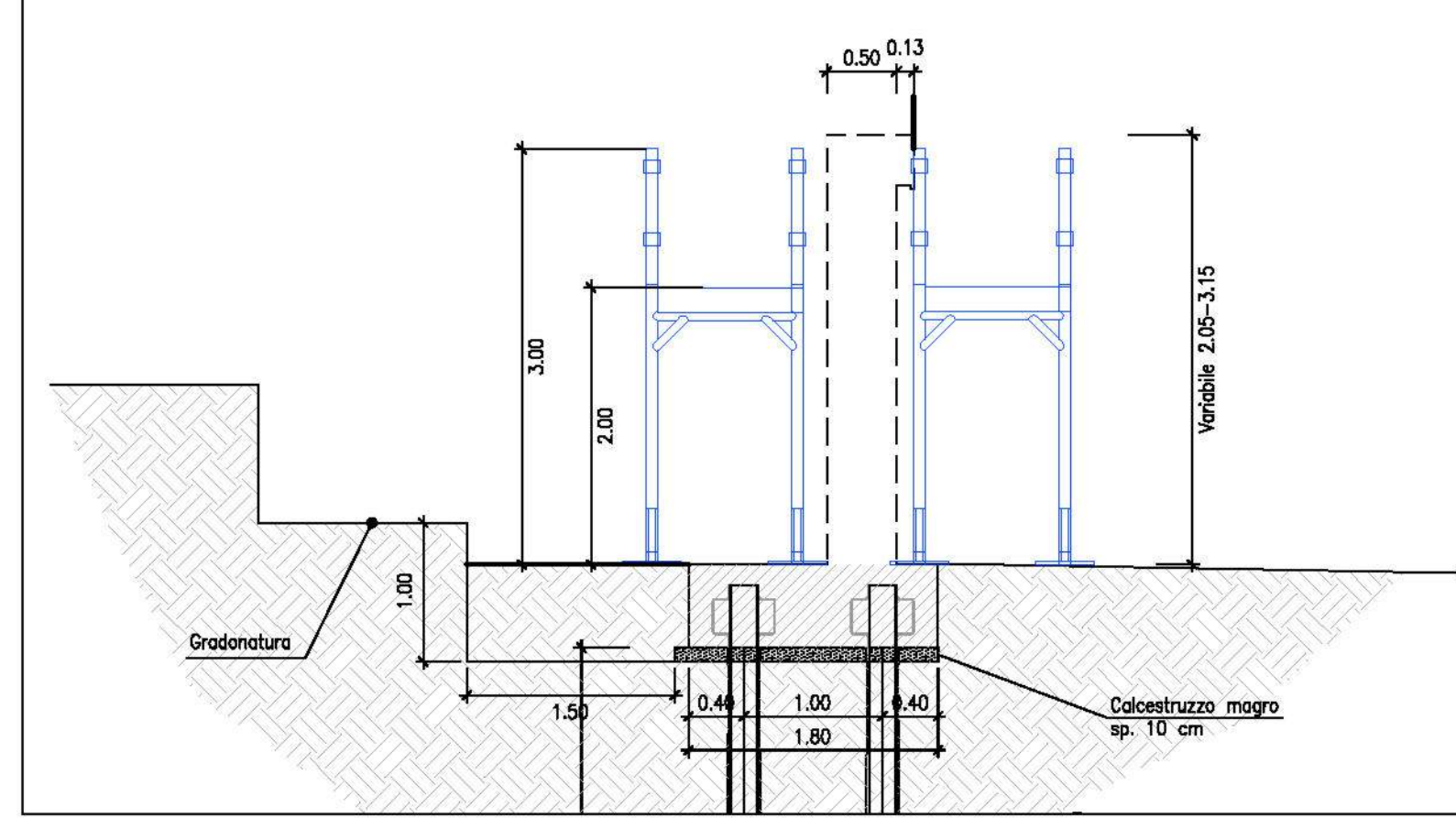
Obblighi



Tipologico Ponteggio



SEZIONI TIPO MURO DI SOTTOSCARPA – Scala 1:50



Direzione Progettazione e Realizzazione Lavori

S.S. 131 di "Carlo Felice"
Adeguamento e messa in sicurezza della S.S.131
Risoluzione dei nodi critici - 2° stralcio
dal km 108+300 al km 158+000

PROGETTO ESECUTIVO CA284

R.T.I. di PROGETTAZIONE: **Mandataria** **Mandante**

PRO ITER
Via G.B. Sommartini n°3
20125 - Milano
Tel. 02 6787911
email: mail@proiter.it

delta
Via Arsenale n°3
20125 - Milano
Tel. 02 421007
email: deltaingegneri@pec.it

PROGETTISTI:
Ing. Riccardo Formichi - Pro Iter srl (Integratore prestazioni specialistiche)
Ordine Ing. di Milano n. 18045
Ing. Riccardo Formichi
Ordine Ing. di Milano n. 18045

IL GEOLOGO
Dott. Geol. Massimo Mezzanica - Pro Iter srl
Albo Geol. Lombardia n. A762

COORDINATORE PER LA SICUREZZA IN FASE DI PROGETTAZIONE
Ing. Diego Ceccherelli
Ordine Ing. di Milano n. 15813

VISTO: IL RESP. DEL PROCEDIMENTO
Dott. Ing. Salvatore FRASCA

PROTOCOLLO

DATA

PIANO DI SICUREZZA E COORDINAMENTO
Misure di prevenzione e protezione:
Ponteggi muri di sottoscarpa adeguamento svincolo "S. Cristina" al Km 114+500

CODICE PROGETTO	NOME FILE	REVISIONE	SCALA:
PROGETTO LOPLSQE1901	TOOSIOSICLF14A CODICE ELAB. TOOSIOSICLF14	A	varie
D			
C			
B			
A	REVISIONE PER ISTRUTTORIA, VERIFICA E CONTROLLI D.LGS. 35/11	Aprile 2021	Ing. D. D'ALESSANDRO Ing. M. CARLINO Ing. N. D'ALESSANDRO
REV.	DESCRIZIONE	DATA	REDATTO VERIFICATO APPROVATO