

RILIEVO TOPOGRAFICO STATO DI FATTO

SCALA 1:500

FOTO N°1



FOTO N°6



FOTO N°2



FOTO N°7



FOTO N°3



FOTO N°8



FOTO N°4



FOTO N°9

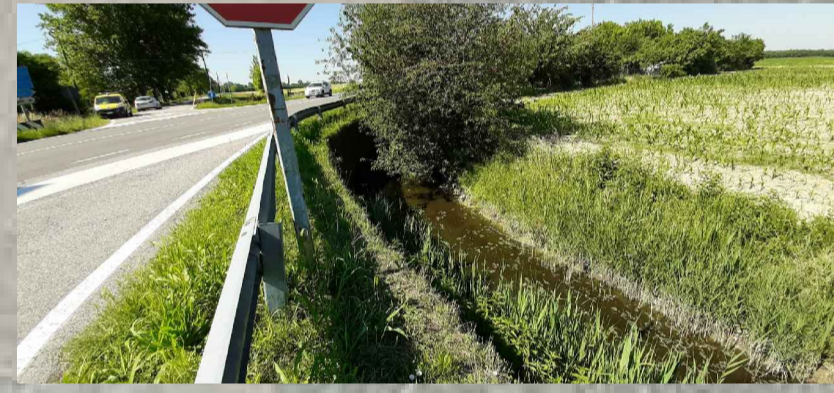


FOTO N°5

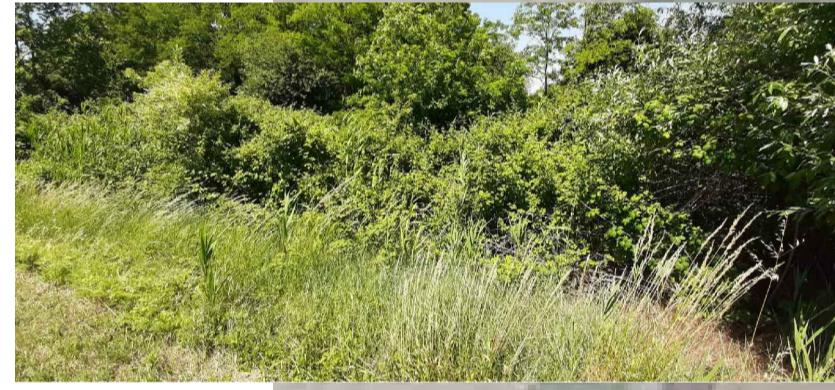


FOTO N°10



FOTO N°11



FOTO N°13

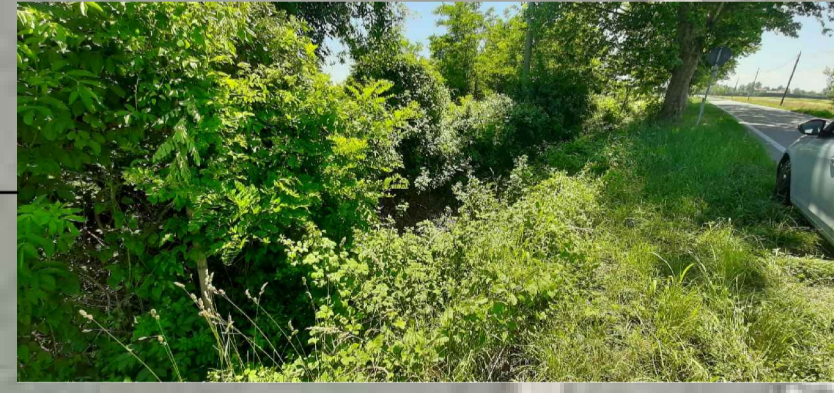
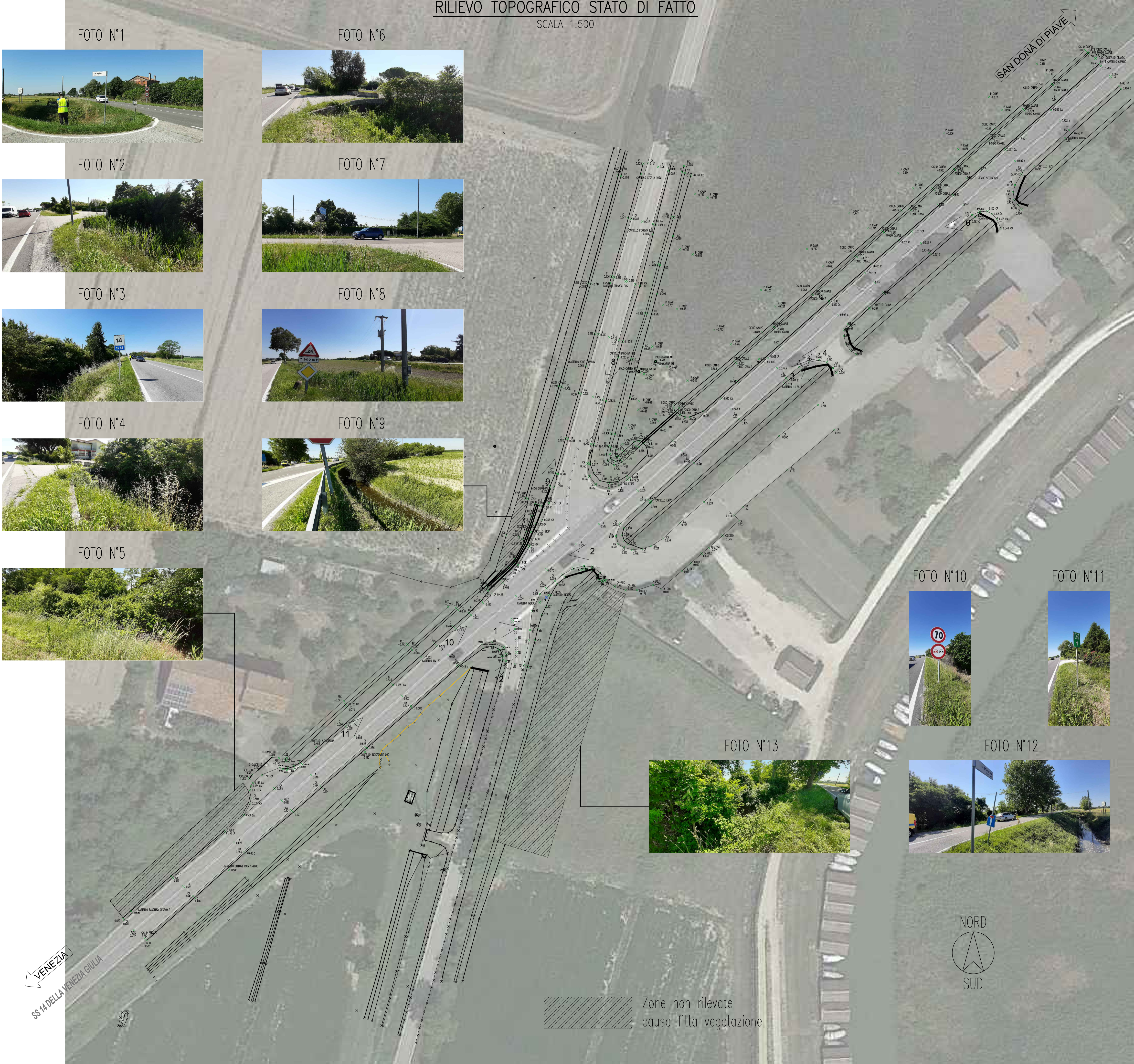


FOTO N°12



VENEZIA  
SS14 DELLA VENEZIA GIULIA

SAN DONA DI PIAVE



Zone non rilevate  
causa fitta vegetazione



Anas SpA

Area Compartimentale Veneto

Lavori di realizzazione di una rotonda in corrispondenza dell'intersezione a raso al km. 13+950 della SS.14 "DELLA VENEZIA GIULIA"

PROGETTO DEFINITIVO

PROGETTAZIONE: Area Compartimentale Veneto

PROGETTISTA

Ing. Antonino GALLO

GEOLOGO

RESPONSABILE del PROCEDIMENTO

Ing. Umberto Vassallo

5, Via Vevey - 11100 AOSTA  
telefono +39 0165-23.82.01  
fax +39 0165-34.87.2

e-mail: info@sinproval.it  
Studio certificato  
UNI EN ISO 9001:2015

PROGETTO N. .... del XXXX:

RILIEVO DELLO STATO DI FATTO

CODICE PROGETTO		ELABORATO N. 06		REVISIONE	SCALA:
VEFRP403MS18		CODICE ELAB. V001A00ARCPO01		A	1:500
C					
B					
A	EMISSIONE	24-12-2020	GS	PV	
REV.	DESCRIZIONE	DATA	REDATTO	VERIFICATO	APPROVATO