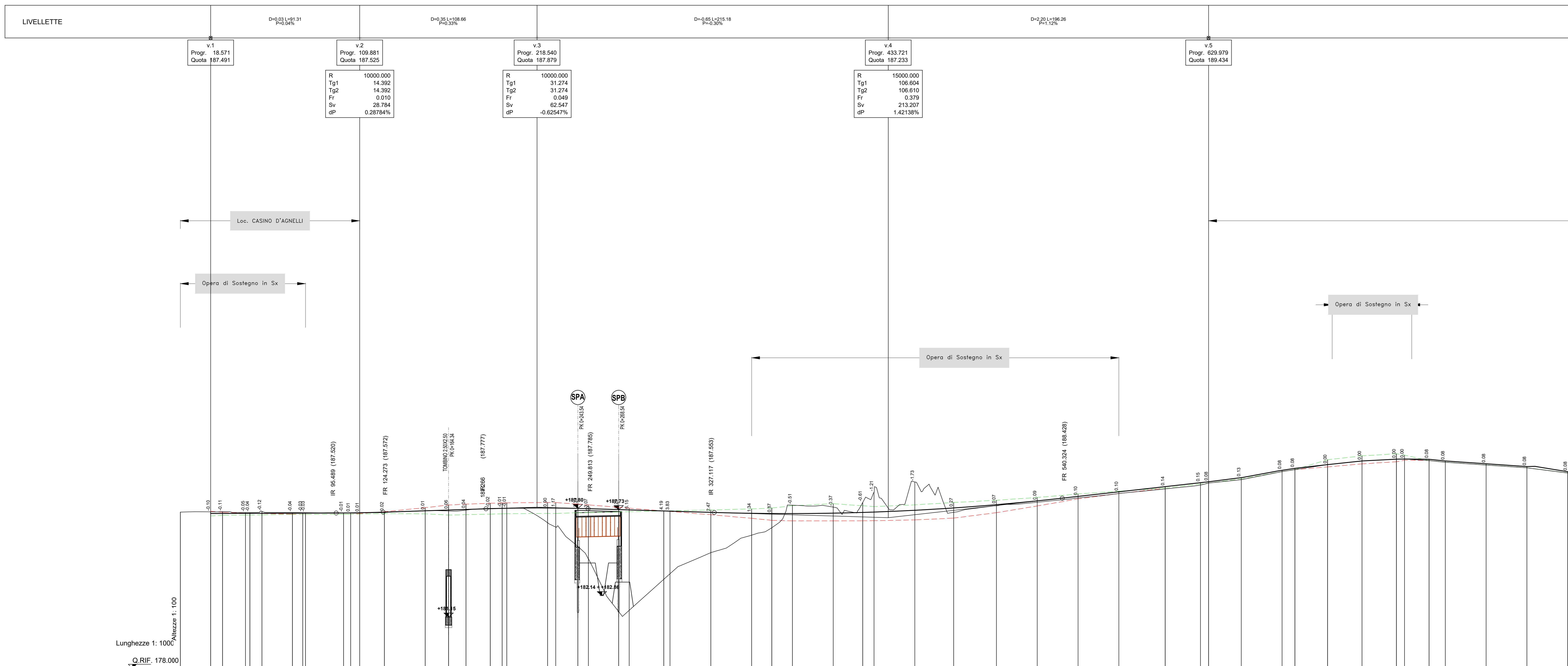


N.B. - Nelle località urbane è prevista la posa dello strato d'usura con argilla espansa.

N.B. 2 : Tra km 1 + 299 AX 6 e 1 + 576 AX 6 è prevista posa dello strato d'usura con argilla espansa.



No. SEZIONI	PROGRESSIVE TERRENO	PARZIALI TERRENO	QUOTE TERRENO	QUOTE PROGETTO	BANCHINA SX	BANCHINA DX	ETOMETRICHE	AND. CIGLI	AND. PLAN.	DIAGRAMMA DI VELOCITA'	DIAGRAMMA DELL'ARRETRAMENTO DEGLI OSTACOLI
0.00 - Avs-1	18.57	18.57	-187.57	-187.57	187.57	187.57					
18.57 - Avs-2	18.57	18.57	-187.57	-187.57	187.57	187.57					
18.57 - Avs-3	25.85	25.85	-187.60	-187.60	187.60	187.60					
18.57 - Avs-4	39.90	39.90	-187.55	-187.55	187.55	187.55					
18.57 - Avs-5	42.81	42.81	-187.54	-187.54	187.54	187.54					
18.57 - Avs-6	50.00	50.00	-187.62	-187.62	187.62	187.62					
18.57 - Avs-7	68.66	68.66	-187.55	-187.55	187.55	187.55					
18.57 - Avs-8	78.08	78.08	-187.55	-187.55	187.55	187.55					
18.57 - Avs-9	100.00	100.00	-187.55	-187.55	187.55	187.55					
18.57 - Avs-10	109.88	109.88	-187.52	-187.52	187.52	187.52					
18.57 - Avs-11	124.275	124.275	-187.52	-187.52	187.52	187.52					
18.57 - Avs-12	143.44	143.44	-187.64	-187.64	187.64	187.64					
18.57 - Avs-13	151.00	151.00	-187.65	-187.65	187.65	187.65					
18.57 - Avs-14	164.34	164.34	-187.70	-187.70	187.70	187.70					
18.57 - Avs-15	175.00	175.00	-187.74	-187.74	187.74	187.74					
18.57 - Avs-16	181.88	181.88	-187.76	-187.76	187.76	187.76					
18.57 - Avs-17	200.00	200.00	-187.82	-187.82	187.82	187.82					
18.57 - Avs-18	219.19	219.19	-187.82	-187.82	187.82	187.82					
18.57 - Avs-19	237.37	237.37	-187.83	-187.83	187.83	187.83					
18.57 - Avs-20	250.00	250.00	-187.83	-187.83	187.83	187.83					
18.57 - Avs-21	268.54	268.54	-187.84	-187.84	187.84	187.84					
18.57 - Avs-22	275.00	275.00	-187.84	-187.84	187.84	187.84					
18.57 - Avs-23	286.19	286.19	-187.85	-187.85	187.85	187.85					
18.57 - Avs-24	300.00	300.00	-187.85	-187.85	187.85	187.85					
18.57 - Avs-25	325.00	325.00	-187.89	-187.89	187.89	187.89					
18.57 - Avs-26	350.00	350.00	-187.89	-187.89	187.89	187.89					
18.57 - Avs-27	362.37	362.37	-187.89	-187.89	187.89	187.89					
18.57 - Avs-28	375.00	375.00	-187.89	-187.89	187.89	187.89					
18.57 - Avs-29	400.00	400.00	-187.89	-187.89	187.89	187.89					
18.57 - Avs-30	418.08	418.08	-187.91	-187.91	187.91	187.91					
18.57 - Avs-31	425.00	425.00	-187.91	-187.91	187.91	187.91					
18.57 - Avs-32	450.00	450.00	-187.92	-187.92	187.92	187.92					
18.57 - Avs-33	473.75	473.75	-187.95	-187.95	187.95	187.95					
18.57 - Avs-34	500.00	500.00	-187.96	-187.96	187.96	187.96					
18.57 - Avs-35	525.00	525.00	-187.98	-187.98	187.98	187.98					
18.57 - Avs-36	550.00	550.00	-187.98	-187.98	187.98	187.98					
18.57 - Avs-37	575.00	575.00	-188.01	-188.01	188.01	188.01					
18.57 - Avs-38	603.39	603.39	-188.01	-188.01	188.01	188.01					
18.57 - Avs-39	625.00	625.00	-188.03	-188.03	188.03	188.03					
18.57 - Avs-40	639.35	639.35	-188.03	-188.03	188.03	188.03					
18.57 - Avs-41	650.00	650.00	-188.04	-188.04	188.04	188.04					
18.57 - Avs-42	675.00	675.00	-188.05	-188.05	188.05	188.05					
18.57 - Avs-43	682.88	682.88	-188.05	-188.05	188.05	188.05					
18.57 - Avs-44	702.88	702.88	-188.07	-188.07	188.07	188.07					
18.57 - Avs-45	723.97	723.97	-188.07	-188.07	188.07	188.07					
18.57 - Avs-46	745.05	745.05	-188.07	-188.07	188.07	188.07					
18.57 - Avs-47	750.00	750.00	-188.07	-188.07	188.07	188.07					
18.57 - Avs-48	765.05	765.05	-188.07	-188.07	188.07	188.07					
18.57 - Avs-49	775.00	775.00	-188.07	-188.07	188.07	188.07					
18.57 - Avs-50	800.00	800.00	-188.07	-188.07	188.07	188.07					
18.57 - Avs-51	825.00	825.00	-188.07	-188.07	188.07	188.07					
18.57 - Avs-52	850.00	850.00	-188.07	-188.07	188.07	188.07					
18.57 - Avs-53	889.99	889.99	-188.07	-188.07	188.07	188.07					

Sanas ANAS S.p.A.
GRUPPO FS ITALIANE Direzione Progettazione e Realizzazione Lavori

S.S.45 DELLA VAL DI TREBBIA
AMMODERNAMENTO DELLA STRADA STATALE N. 45 DELLA VAL TREBBIA NEL TRATTO CERNUSCA-RIVERGARO

PROGETTO DEFINITIVO

PROGETTAZIONE: ANAS DPPI
SUPPORTO ALLA PROGETTAZIONE: STUDIO CORONA

IL GEOLOGICO: ing. ANNA SCALAMANDRE
IL RESPONSABILE DEL BIA: ing. ANNA SCALAMANDRE
IL COORDINATORE PER LA SICUREZZA IN FASE DI PROGETTAZIONE: ing. ANNA SCALAMANDRE

VISTO IL RESPONSABILE DEL PROCEDIMENTO: ing. ANNA SCALAMANDRE

PROTOCOLLO DATA

DOTT. GEOL. DANILO GALLO ING. RENATO DEL PRETE

DA036
D - PROGETTO STRADALE DA - ASSE PRINCIPALE
PROFILO LONGITUDINALE ASSE PRINCIPALE 06
Tav. 1 di 3

CODICE PROGETTO: DA036 - PO0300TRAPP12_A.dwg
PROGETTO: BO0067 D 18.01
NOME FILE: DA036 - PO0300TRAPP12_A.dwg
REVISIONE: A
SCALA: 1:1000/100

EMISSIONE: Aprile 2020
REDAZIONE: DATA
VERIFICATO: DATA
APPROVATO: DATA