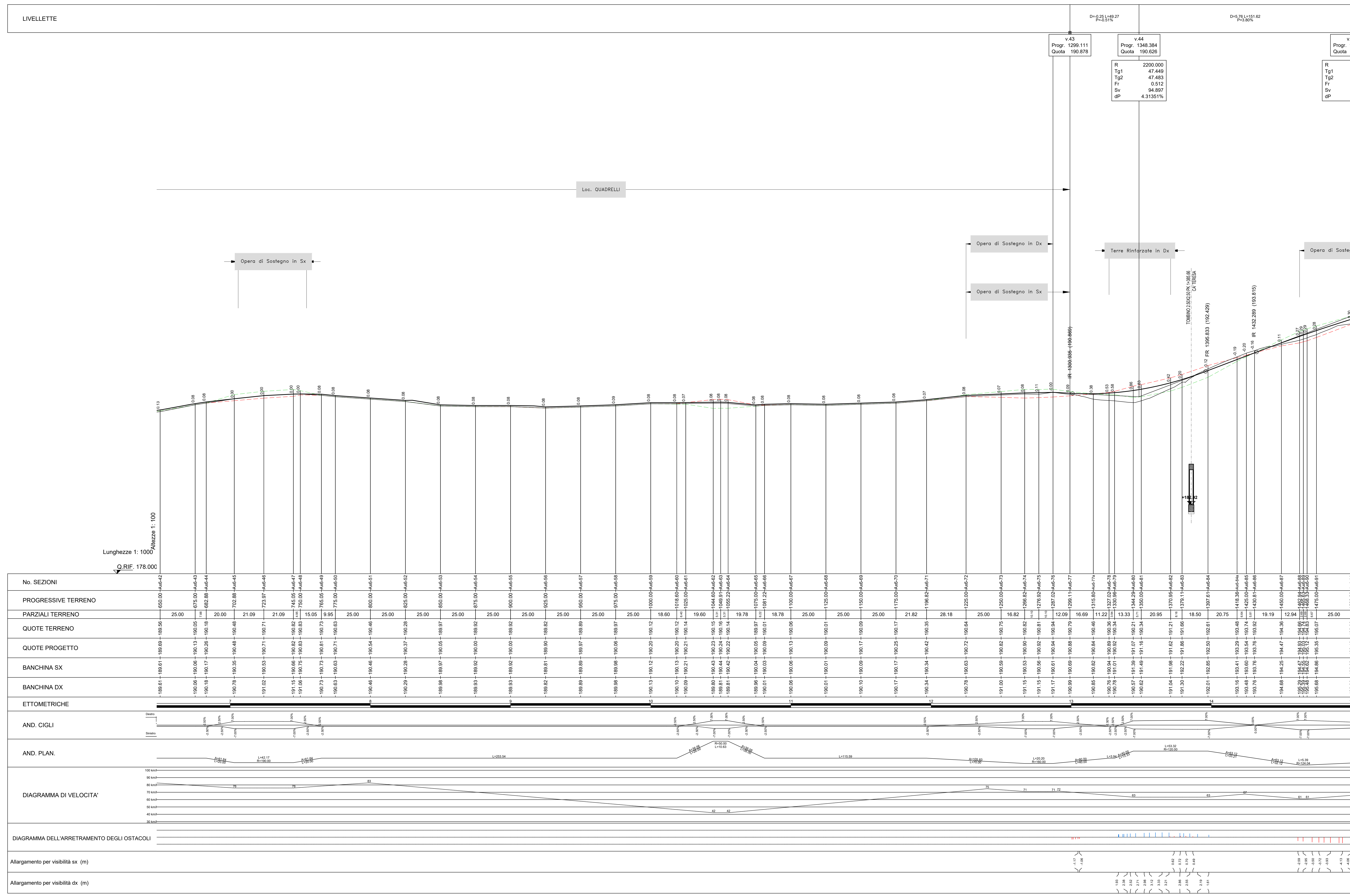


N.B. : Nelle località urbane è prevista la posa dello strato d'usura con argilla espansa.

N.B. : Tra km 1 + 299 AX 6 e 1 + 576 AX 6 è prevista posa dello strato d'usura con argilla espansa.



No. SEZIONI	PROGRESSIVE TERRENO	PARZIALI TERRENO	QUOTE TERRENO	QUOTE PROGETTO	BANCHINA SX	BANCHINA DX	ETOMETRICHE	AND. CIGLI	AND. PLAN	DIAGRAMMA DI VELOCITA'	DIAGRAMMA DELL'ARRETRAMENTO DEGLI OSTACOLI
	650.00-A+6.42	25.00	189.95	189.95	189.91	189.91					
	675.00-A+6.43		190.05	190.05	190.05	190.05					
	682.88-A+6.44		190.18	190.18	190.17	190.25					
	702.88-A+6.45		190.48	190.48	190.35	190.48					
	725.97-A+6.46		190.71	190.71	190.53	190.71					
	746.05-A+6.47		190.82	190.82	190.66	190.82					
	750.00-A+6.48		190.83	190.83	190.75	190.83					
	765.05-A+6.49		190.73	190.73	190.81	190.73					
	775.00-A+6.50		190.63	190.63	190.73	190.63					
	800.00-A+6.51		190.46	190.46	190.54	190.46					
	825.00-A+6.52		190.28	190.28	190.27	190.28					
	850.00-A+6.53		190.05	190.05	189.97	190.05					
	875.00-A+6.54		189.92	189.92	189.92	189.92					
	900.00-A+6.55		189.82	189.82	189.92	189.82					
	925.00-A+6.56		189.89	189.89	189.89	189.89					
	950.00-A+6.57		189.88	189.88	189.88	189.88					
	975.00-A+6.58		190.06	190.06	190.12	190.06					
	1000.00-A+6.59		190.12	190.12	190.12	190.12					
	1018.00-A+6.60		190.12	190.12	190.13	190.12					
	1025.00-A+6.61		190.14	190.14	190.21	190.14					
	1044.00-A+6.62		190.15	190.15	190.43	190.15					
	1049.91-A+6.63		190.16	190.16	190.44	190.16					
	1052.22-A+6.64		190.14	190.14	190.42	190.14					
	1075.00-A+6.65		189.97	189.97	190.04	189.97					
	1087.22-A+6.66		190.01	190.01	190.03	190.01					
	1100.00-A+6.67		190.06	190.06	190.13	190.06					
	1125.00-A+6.68		190.01	190.01	190.09	190.01					
	1150.00-A+6.69		190.09	190.09	190.17	190.09					
	1175.00-A+6.70		190.17	190.17	190.25	190.17					
	1196.82-A+6.71		190.34	190.34	190.42	190.34					
	1225.00-A+6.72		190.78	190.78	190.83	190.72					
	1250.00-A+6.73		191.00	191.00	190.99	190.82					
	1266.82-A+6.74		191.15	191.15	191.03	190.90					
	1276.92-A+6.75		191.15	191.15	191.05	190.92					
	1297.02-A+6.76		191.17	191.17	191.05	190.94					
	1299.11-A+6.77		190.99	190.99	190.89	190.79					
	1315.89-A+6.78		190.85	190.82	190.84	190.46					
	1327.02-A+6.79		190.78	190.78	190.74	190.36					
	1330.99-A+6.79		190.78	190.78	191.01	190.92					
	1344.29-A+6.80		190.62	190.62	191.29	191.16					
	1370.99-A+6.82		191.04	191.04	191.02	191.21					
	1379.11-A+6.83		191.30	192.22	191.86	191.66					
	1397.61-A+6.84		192.01	192.85	192.50	192.61					
	1418.38-A+6.86		193.16	193.41	193.29	193.45					
	1425.00-A+6.86		193.46	193.60	193.54	193.74					
	1430.81-A+6.86		193.76	193.76	193.76	193.92					
	1447.19-A+6.87		194.69	194.25	194.47	194.36					
	1449.84-A+6.88		195.29	194.47	194.83	194.66					
	1450.00-A+6.88		195.29	194.47	194.83	194.66					
	1475.00-A+6.91		195.05	194.86	195.35	195.07					
	195.80		195.80	195.15	195.86						

Sanas ANAS S.p.A.
GRUPPO IS ITALIANE Direzione Progettazione e Realizzazione Lavori

S.S.45 DELLA VAL DI TREBBIA
AMMODERNAMENTO DELLA STRADA STATALE N. 45 DELLA VAL TREBBIA NEL TRATTO CERNUSCA-RIVERGARO

PROGETTO DEFINITIVO

PROGETTAZIONE: ANAS DPRA	SUPPORTO ALLA PROGETTAZIONE:
IPROGETTISTI: Ing. ANAS S.p.A. AMMODERNO Civita del Piano n. 1007	STUDIO CORONA
IL GEOLOGICO: Ing. ANAS S.p.A. AMMODERNO Civita del Piano n. 1007	UNING ING. RENATO DEL PRETE
IL RESPONSABILE DEL SIA: Ing. ANAS S.p.A. AMMODERNO Civita del Piano n. 1007	SETAC ING. RENATO DEL PRETE
IL COORDINATORE PER LA SICUREZZA IN FASE DI PROGETTAZIONE: Ing. ANAS S.p.A. AMMODERNO Civita del Piano n. 1007	ARKE ING. RENATO DEL PRETE
VISTO IL RESPONSABILE DEL PROCEDIMENTO: Ing. ANAS S.p.A. AMMODERNO Civita del Piano n. 1007	ECOPLAN ING. RENATO DEL PRETE
PROTOCOLLO	DATA

DA037 **D - PROGETTO STRADALE**
DA - ASSE PRINCIPALE
PROFILO LONGITUDINALE ASSE PRINCIPALE 06
Tav. 2 di 3

CODICE PROGETTO	NOME FILE	REVISIONE	SCALA:
BO0067	DA037 - PO0300TRAF13_A.dwg	A	1:1000/100
PROGETTO	ELABORAZIONE	DATA	REDAZIONE
D 18.01	P 0 0 P S 0 0 T R A F P 1 3	Aprile 2020	