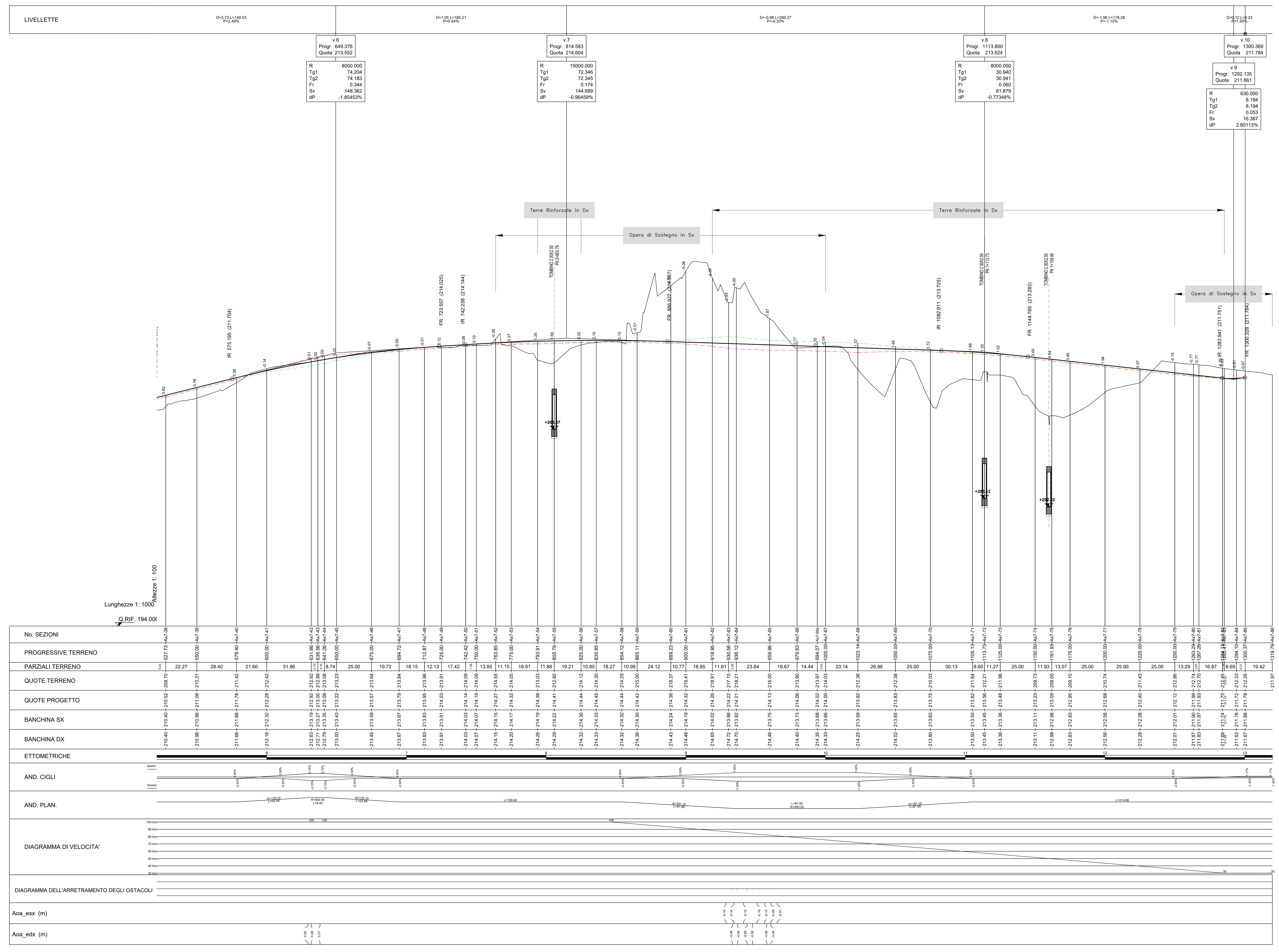


N.B. - Nelle località urbane è prevista la posa dello strato d'usura con argilla espansa.



No. SEZIONI	PROGRESSIVE TERRENO	PARZIALI TERRENO	QUOTE TERRENO	QUOTE PROGETTO	BANCHINA SX	BANCHINA DX	ETTOMETRICHE
1	527.73	22.27	-210.52	-210.52	-210.52	-210.52	0
2	550.00	28.40	-210.96	-210.96	-210.96	-210.96	30.13
3	578.40	21.60	-211.78	-211.78	-211.78	-211.78	60.00
4	600.00	31.86	-212.32	-212.32	-212.32	-212.32	90.00
5	631.86	8.74	-212.92	-212.92	-212.92	-212.92	120.00
6	656.56	25.00	-213.08	-213.08	-213.08	-213.08	150.00
7	684.72	18.15	-213.23	-213.23	-213.23	-213.23	180.00
8	712.87	12.13	-213.34	-213.34	-213.34	-213.34	210.00
9	725.00	17.42	-213.38	-213.38	-213.38	-213.38	240.00
10	742.42	13.85	-213.42	-213.42	-213.42	-213.42	270.00
11	750.00	11.15	-213.45	-213.45	-213.45	-213.45	300.00
12	775.00	18.91	-213.45	-213.45	-213.45	-213.45	330.00
13	805.79	11.88	-213.45	-213.45	-213.45	-213.45	360.00
14	825.00	19.21	-213.45	-213.45	-213.45	-213.45	390.00
15	835.85	10.85	-213.45	-213.45	-213.45	-213.45	420.00
16	854.12	18.27	-213.45	-213.45	-213.45	-213.45	450.00
17	865.11	10.99	-213.45	-213.45	-213.45	-213.45	480.00
18	889.23	24.12	-213.45	-213.45	-213.45	-213.45	510.00
19	900.00	10.77	-213.45	-213.45	-213.45	-213.45	540.00
20	918.95	18.95	-213.45	-213.45	-213.45	-213.45	570.00
21	930.56	11.61	-213.45	-213.45	-213.45	-213.45	600.00
22	936.12	23.84	-213.45	-213.45	-213.45	-213.45	630.00
23	959.96	19.67	-213.45	-213.45	-213.45	-213.45	660.00
24	979.63	14.44	-213.45	-213.45	-213.45	-213.45	690.00
25	994.07	23.14	-213.45	-213.45	-213.45	-213.45	720.00
26	1000.00	26.86	-213.45	-213.45	-213.45	-213.45	750.00
27	1021.44	30.13	-213.45	-213.45	-213.45	-213.45	780.00
28	1050.00	6.60	-213.45	-213.45	-213.45	-213.45	810.00
29	1070.00	11.27	-213.45	-213.45	-213.45	-213.45	840.00
30	1100.00	25.00	-213.45	-213.45	-213.45	-213.45	870.00
31	1125.00	25.00	-213.45	-213.45	-213.45	-213.45	900.00
32	1150.00	11.93	-213.45	-213.45	-213.45	-213.45	930.00
33	1161.93	13.07	-213.45	-213.45	-213.45	-213.45	960.00
34	1175.00	25.00	-213.45	-213.45	-213.45	-213.45	990.00
35	1200.00	25.00	-213.45	-213.45	-213.45	-213.45	1020.00
36	1225.00	25.00	-213.45	-213.45	-213.45	-213.45	1050.00
37	1250.00	13.29	-213.45	-213.45	-213.45	-213.45	1080.00
38	1262.29	16.87	-213.45	-213.45	-213.45	-213.45	1110.00
39	1284.00	8.69	-213.45	-213.45	-213.45	-213.45	1140.00
40	1300.37	19.42	-213.45	-213.45	-213.45	-213.45	1170.00



**S.S.45 DELLA VAL DI TREBBIA**  
**AMMODERNAMENTO DELLA STRADA STATALE N. 45 DELLA VAL**  
**TREBBIA NEL TRATTO CERNUSCA-RIVERGARO**

**PROGETTO DEFINITIVO**

<b>PROGETTAZIONE:</b> ANAS DPSP IPROGETTISTI: Ing. ANAS SCALAMANDRE Claudio Vig. di Piacenza n. 1007 IL GEOLOGICO: Ing. Marco MARTINO Claudio Vig. di Piacenza n. 4107 IL RESPONSABILE DEL SIA: Ing. Luca ROSSETTI Claudio Vig. di Piacenza n. 4107 IL COORDINATORE PER LA SICUREZZA IN FASE DI PROGETTAZIONE: Ing. F. PASOLA Ing. Anna Maria ROSSETTI	<b>SUPPORTO ALLA PROGETTAZIONE:</b> <b>STUDIO CORONA</b> <b>UNING</b> <b>GARM</b> <b>SETAC</b> <b>ARKE</b> <b>ECOPLAN</b> <b>EC</b> <b>DOTT. GEOL. DANILO GALLO</b> <b>ING. RENATO DEL PRETE</b>
--	---

**DA040**  
**D - PROGETTO STRADALE**  
**DA - ASSE PRINCIPALE**  
**PROFILO LONGITUDINALE ASSE PRINCIPALE 07**  
 Tav. 2 di 2

CODICE PROGETTO	DA040 - PO0PS00TRAFP16_A.dwg	REVISIONE	SCALA:
PRODOTTO	BO0067	ELABORATO	1:1000/100
DATA	18.01	REDAZIONE	A
EMMISSIONE	Aprile 2020	VERIFICATO	
DESCRIZIONE		APPROVATO	