

S.S.45 DELLA VAL DI TREBBIA

AMMODERNAMENTO DELLA STRADA STATALE N. 45 DELLA VAL TREBBIA NEL TRATTO CERNUSCA-RIVERGARO

PROGETTO DEFINITIVO

PROGETTAZIONE: ANAS DPRL

SUPPORTO ALLA PROGETTAZIONE:

I PROGETTISTI:

ing. Antonio SCALAMANDRÉ
Ordine Ing. di Frosinone n. 1063



IL GEOLOGO:

geol. Maurizio MARTINO
Ordine Geol. del Lazio ES n. 457



IL RESPONSABILE DEL SIA:

Ing. Laura TROIANI
Ordine Arch. di Roma n.A-31890



IL COORDINATORE PER LA SICUREZZA IN FASE DI PROGETTAZIONE:

geom. E PAIELLA



VISTO: IL RESPONSABILE DEL PROCEDIMENTO:

ing. Anna Maria NOSARI

PROTOCOLLO

DATA

DOTT. GEOL.
DANILO GALLO

ING. RENATO
DEL PRETE

DC2008

D - PROGETTO STRADALE DC2 - VIABILITÀ DI INNESTO SEZIONI TRASVERSALI - INNESTO 4

CODICE PROGETTO

PROGETTO LIV. PROG. N. PROG.

BO0067 D 1801

NOME FILE

DC2008_S03PS01TRASZ01_A.dwg

REVISIONE

SCALA:

CODICE ELAB. S03PS01TRASZ01

A

1:200

C

B

A

EMISSIONE

Aprile 2020

REV.

DESCRIZIONE

DATA

REDATTO

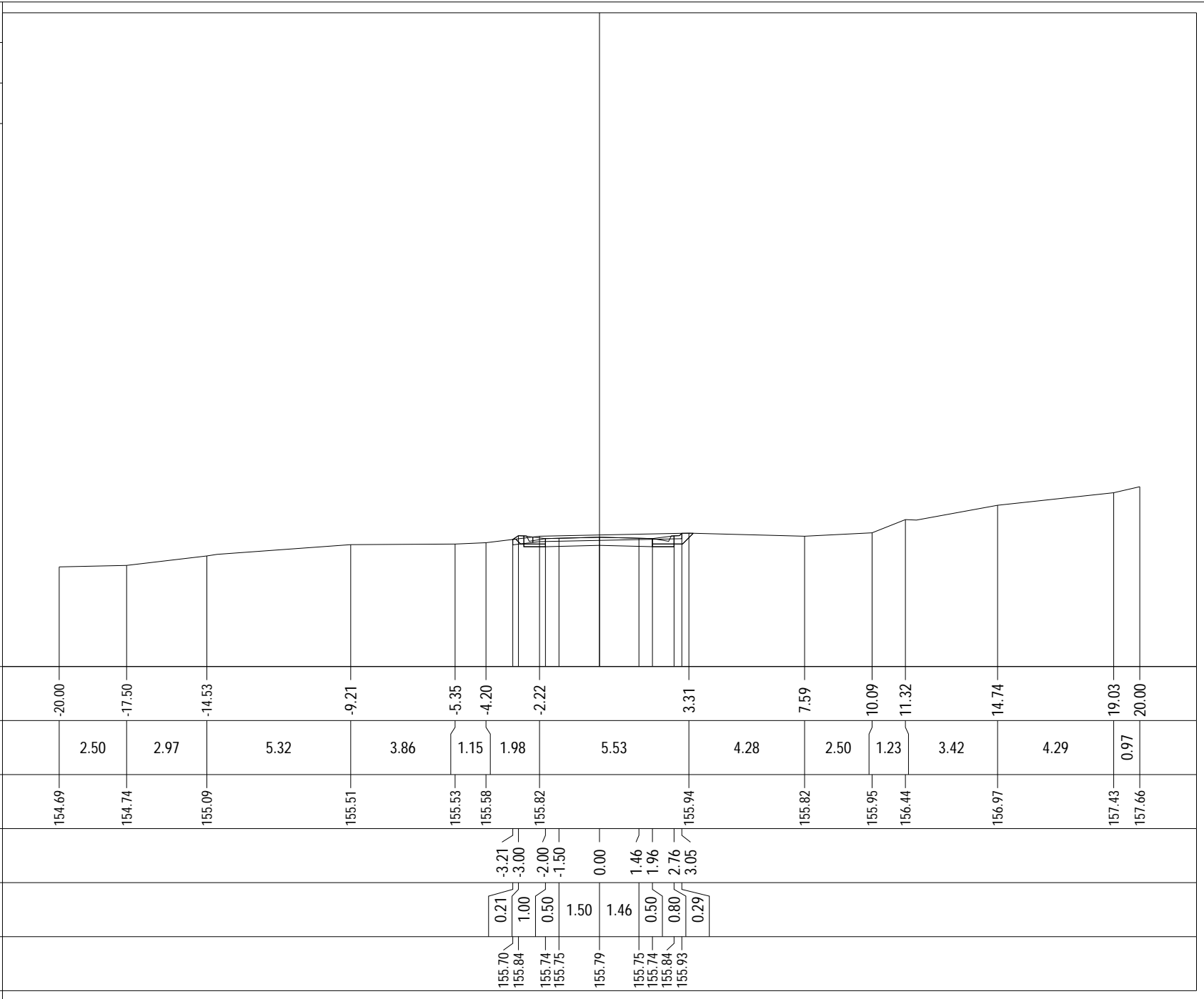
VERIFICATO

APPROVATO

PROFILO 4
 SEZIONE 2
 PROGRESSIVA 8.40

A SCAVO m² 1.41
 V TERRENO VEGETALE m² 0.26
 e PREPARAZIONE PIANO D m 0.74
 j SCOTICO m 5.52

151
 200 200

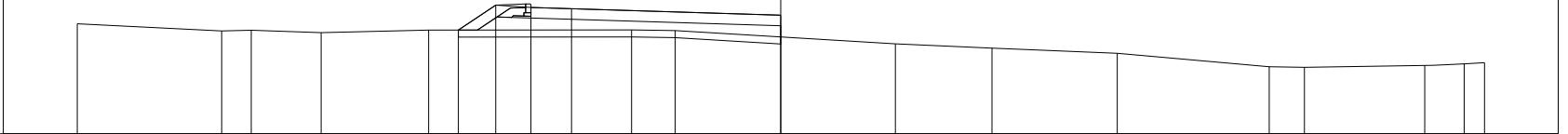


PROFILO 4
 SEZIONE 3
 PROGRESSIVA 16.81

B RILEVATO m² 2.43
 V TERRENO VEGETALE m² 0.43
 e PREPARAZIONE PIANO D m 9.16

151

200 200



PROGRESSIVE TERRENO	-20.00	-15.89	-15.05	-13.06	-10.01	-4.24	-3.00	3.26	6.00	9.57	13.89	14.89	18.31	19.43	20.00
PARZIALI TERRENO	4.11	0.84	1.99	3.05	5.77	1.24	6.26	2.74	3.57	4.32	1.00	3.42	1.12	0.57	
QUOTE TERRENO	154.13	153.92	153.94	153.87	153.95	153.95	153.93	153.56	153.43	153.29	152.90	152.89	152.94	152.99	153.02
PROGRESSIVE PROGETTO					-9.16	-8.10	-7.10	-5.95	0.00						
PARZIALI PROGETTO					1.06	1.00	1.15	5.95							
QUOTE PROGETTO					153.95	154.66	154.59	154.55	154.37						