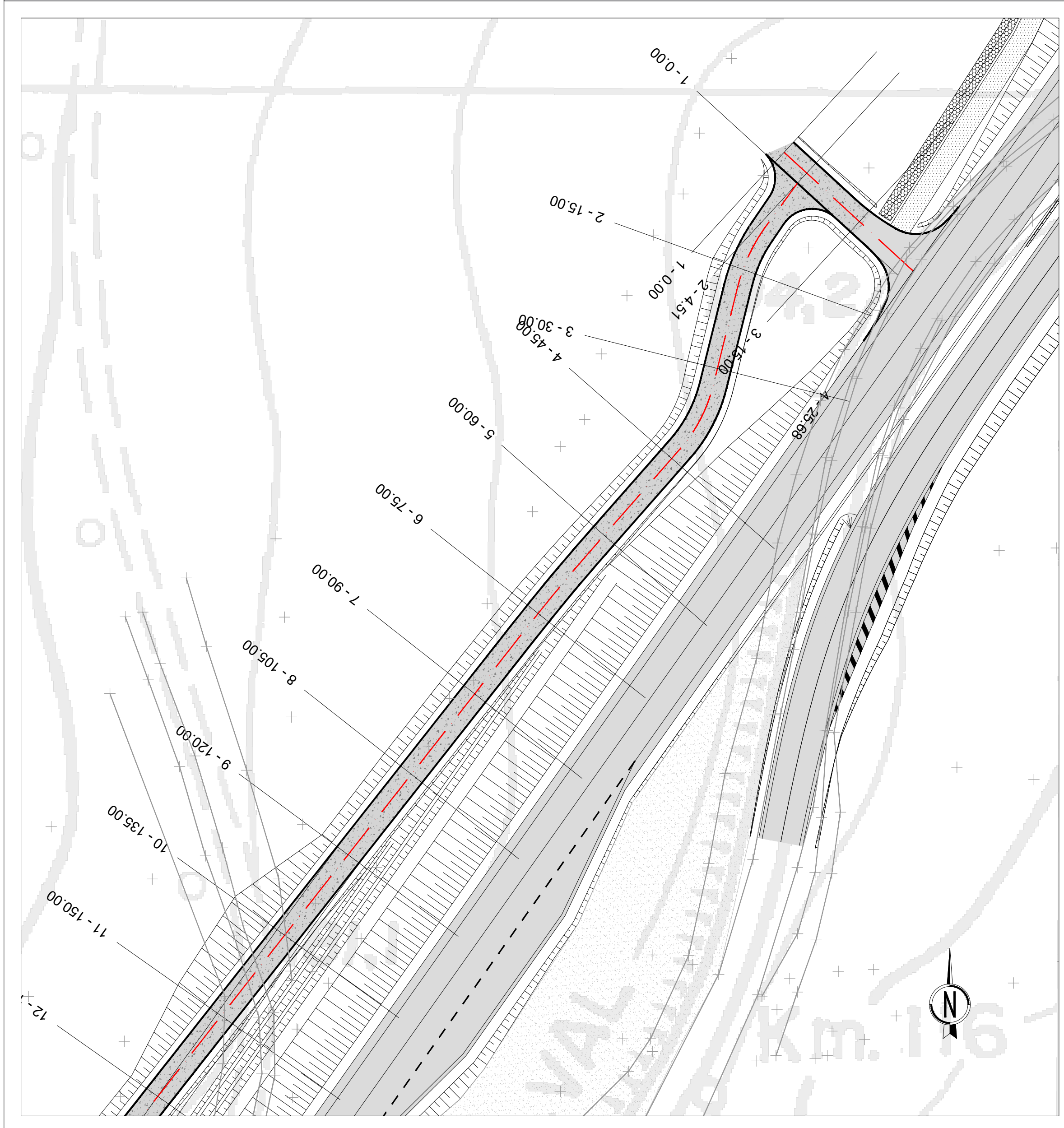
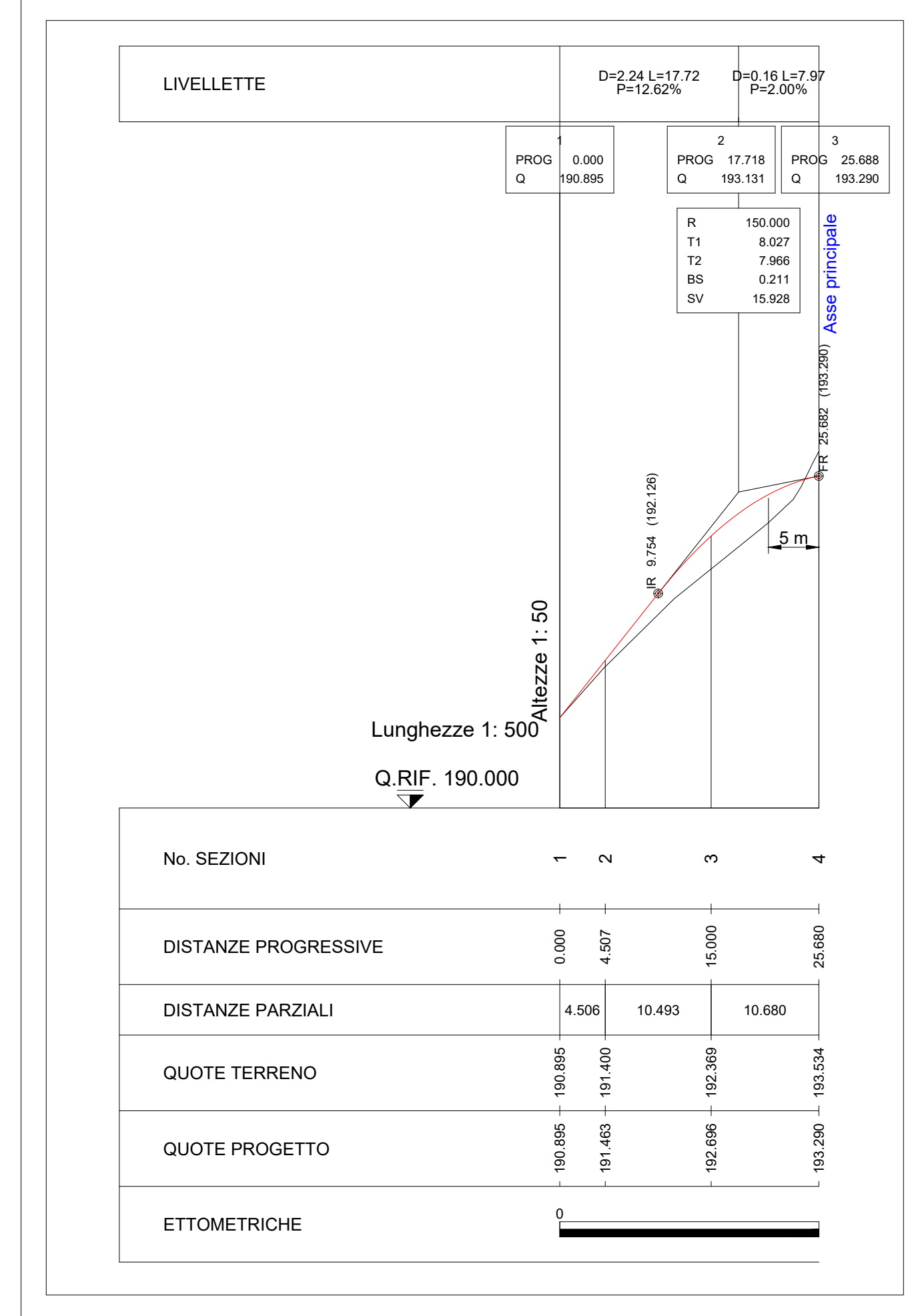


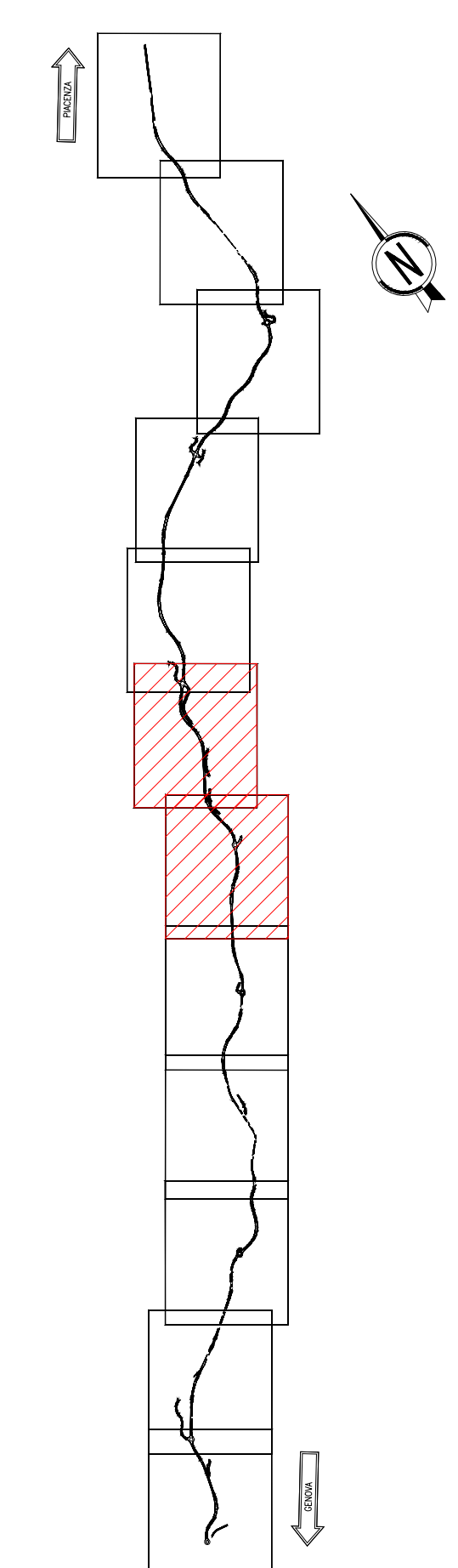
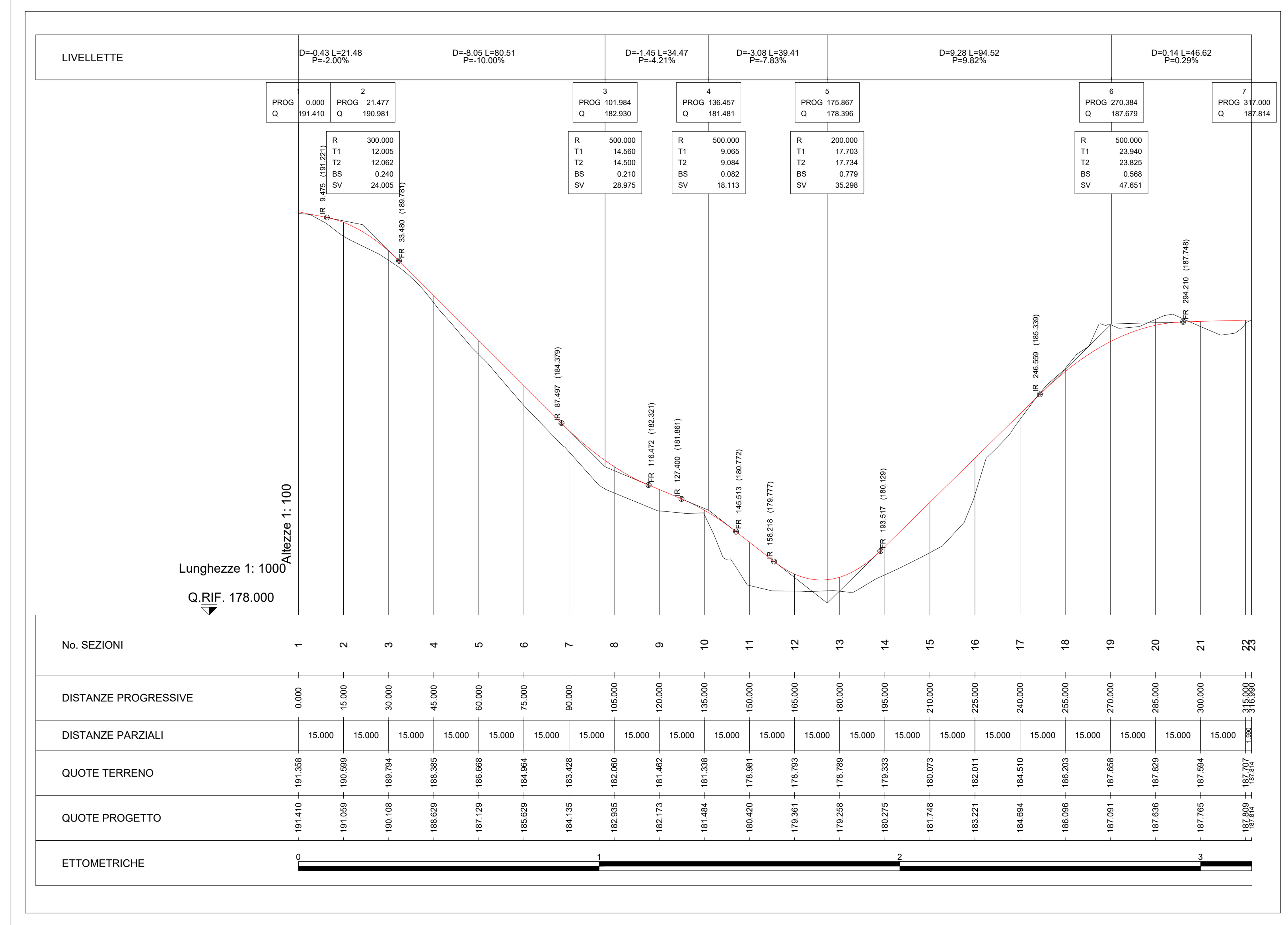
INNESTI 49 e 50 - Parte 1 - Planimetria di progetto scala 1:500



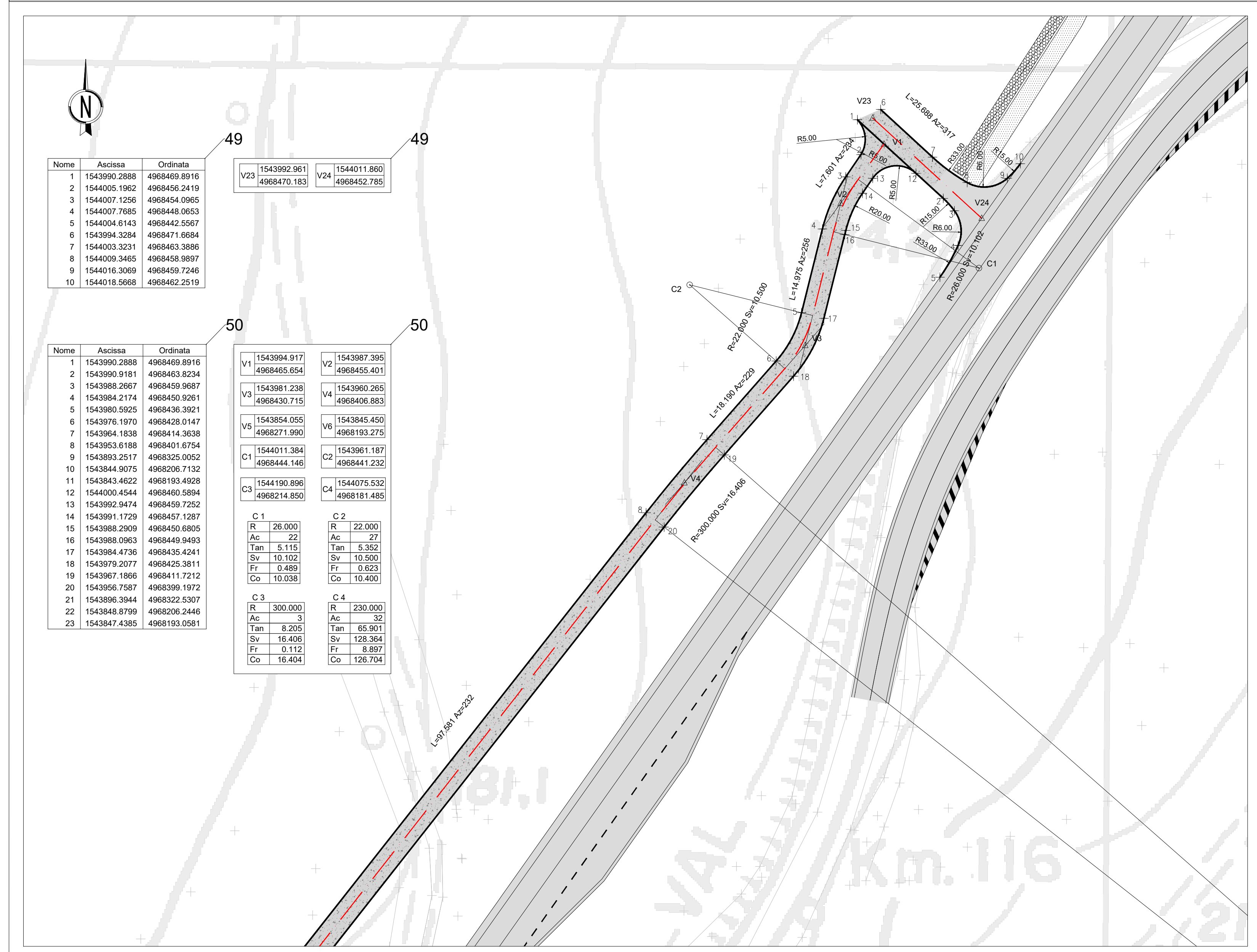
INNESTO 49 - Profilo di progetto



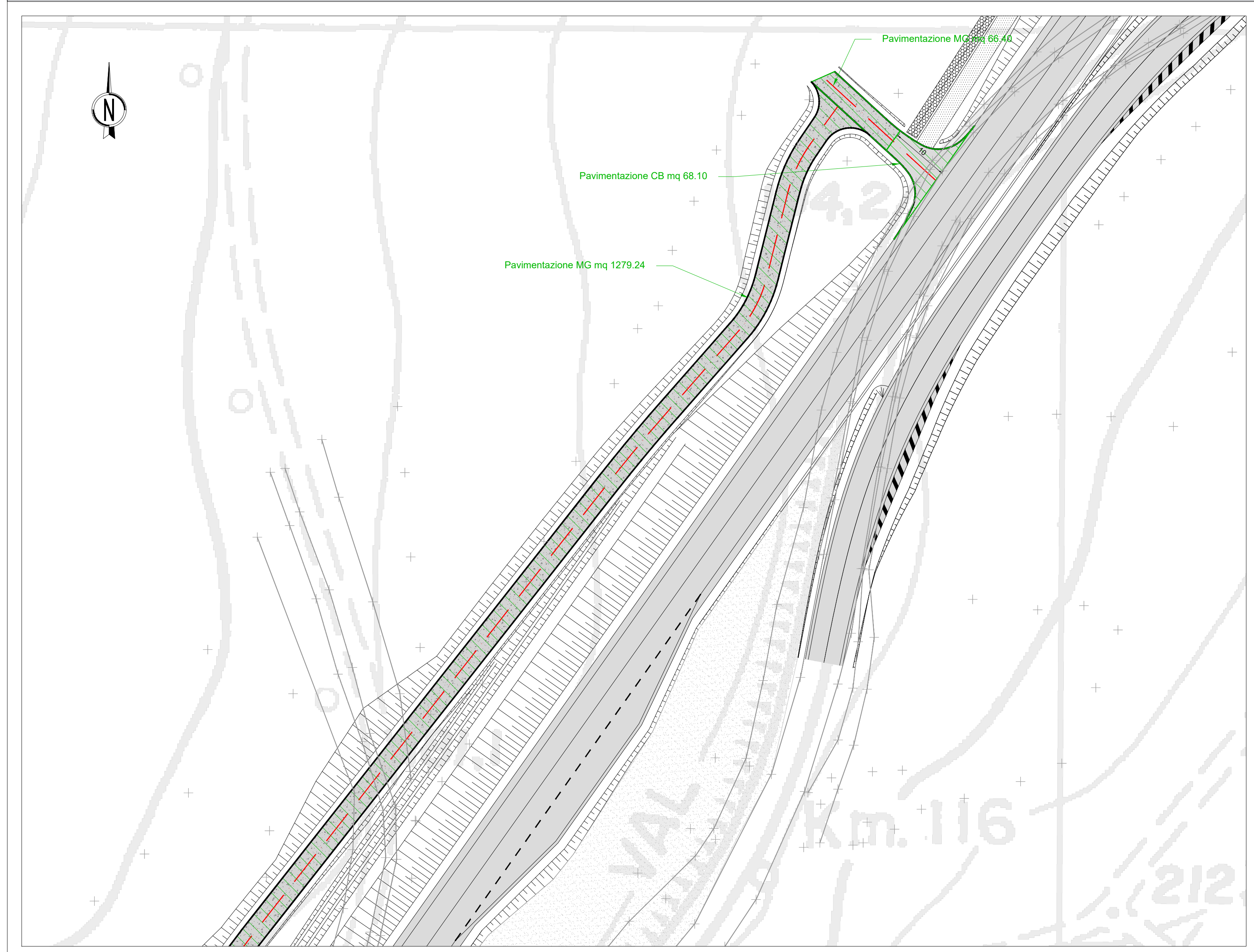
INNESTO 50 - Profilo di progetto



INNESTI 49 e 50 - Parte 1 - Tracciamento scala 1:500



INNESTI 49 e 50 - Parte 1 - Planimetria delle demolizioni e ricostruzioni scala 1:500



LEGENDA	
	DEMOLIZIONE
	RICOSTRUZIONE
	DEMOLIZIONE RECINZIONE
	RICOSTRUZIONE RECINZIONE

Sanas ANAS S.p.A.
GRUPPO FS ITALIANE Direzione Progettazione e Realizzazione Lavori

S.S.45 DELLA VAL DI TREBBIA
AMMODERNAMENTO DELLA STRADA STATALE N. 45 DELLA VAL TREBBIA NEL TRATTO CERNUSCA-RIVERGARO

PROGETTO DEFINITIVO

PROGETTAZIONE: ANAS DPPI	SUPPORTO ALLA PROGETTAZIONE:
I PROGETTISTI: Ing. Anna SCALAMANDRE Chiara Ing. di Progettazione n. 1081	
IL GEOLOGO: gen. Marco MARTINO Chiara Def. del Lavoro n. 4107	
IL RESPONSABILE DEL SIA: Ing. Laura PIZZANI	
IL COORDINATORE PER LA SICUREZZA IN FASE DI PROGETTAZIONE: gen. F. PANZLA	
VISTO: IL RESPONSABILE DEL PROCEDIMENTO: Ing. Anna Maria ACASCI	
PROTOCOLO: DATA:	
	DOTT. GEOL. DANILO GALLO ING. RENATO DEL PRETE

DC2037.1 **D - PROGETTO STRADALE DC2 - VIABILITÀ DI INNESTO**
Planimetria e profilo di progetto, tracciamento e planimetria delle demolizioni e ricostruzioni - innesti 49 e 50 - parte 1

CODICE PROGETTO	NOME FILE	REVISIONE	SCALA:
BO0067	DC2037.1 - S13PS01TRADI01_A.dwg	A	1:500
PROGETTO	LIV. PROJ.	N. PROJ.	CODICE ELAB.
D	18.01	S13PS01TRADI01	A

C			
B			
A	EMISSIONE	Aprile 2020	
REV.	DESCRIZIONE	DATA	REDDITO VERIFICATO APPROVATO