

COROGRAFIA

0	LUGLIO 2007	Emissione				Gioacchini	Casati	Lanni
Rev.	DATA	DESCRIZIONE	ELABORATO	VERIFICATO	APPROVATO			
		PROGETTISTA			COMMESSA	659750	UNITA'	000
Metanodotto: Sulmona - Oricola						DISEGNO		
DN 1200 (48") P 75 bar						LB-D-83242		
CARTA DELLA PERICOLOSITA'						REVISIONE	0	
						FG.	1	DI 5
						SCALA	1:25.000	

REGIONE ABRUZZO

DIREZIONE TERRITORIO URBANISTICA, BB.AA., PARCHI,
POLITICHE E GESTIONE DEI BACINI IDROGRAFICI

Autorita' dei Bacini Regionali

Piano Stralcio di Bacino per l'Assetto Idrogeologico -
Fenomeni Gravitativi e Processi Eosivi

LEGENDA

- P3 - PERICOLOSITA' MOLTO ELEVATA**
Aree interessate da Dissesti in attività o riattivati stagionalmente.

- P2 - PERICOLOSITA' ELEVATA**
Aree interessate da Dissesti con alta possibilità di riattivazione.

- P1 - PERICOLOSITA' MODERATA**
Aree interessate da Dissesti con bassa possibilità di riattivazione.

- Pscarpate - PERICOLOSITA' DA SCARPATE**
Aree interessate da Dissesti tipo Scarpate.

- Aree in cui non sono stati rilevati Dissesti.

- Confine comunale**

- Ambito territoriale del Piano Stralcio**

LEGENDA MECCANICA

- CONDOTTA IN PROGETTO
- MET. Co. Me. B ESISTENTE
- CONDOTTA ESISTENTE
- IMPIANTI IN PROGETTO
- IMPIANTI ESISTENTI
- PUNTO DI INTERCETTAZIONE DI LINEA (PIL)
- PUNTO DI INTERCETTAZIONE DI DERIVAZIONE IMPORTANTE (PIDI)
- PUNTO DI INTERCETTAZIONE CON DISCAGGIO DI ALLACCIAMENTO (PIDA)
- PUNTO DI INTERCETTAZIONE DI DERIVAZIONE SEMPLICE (PIDS)
- GIUNTO ISOLANTE
- CABINA DI RIDUZIONE
- PUNTO DI LANCIO E RICEVIMENTO PIG
- GALLERIA - MICRO/MINI TUNNEL - RAISE BORING

PLANIMETRIA

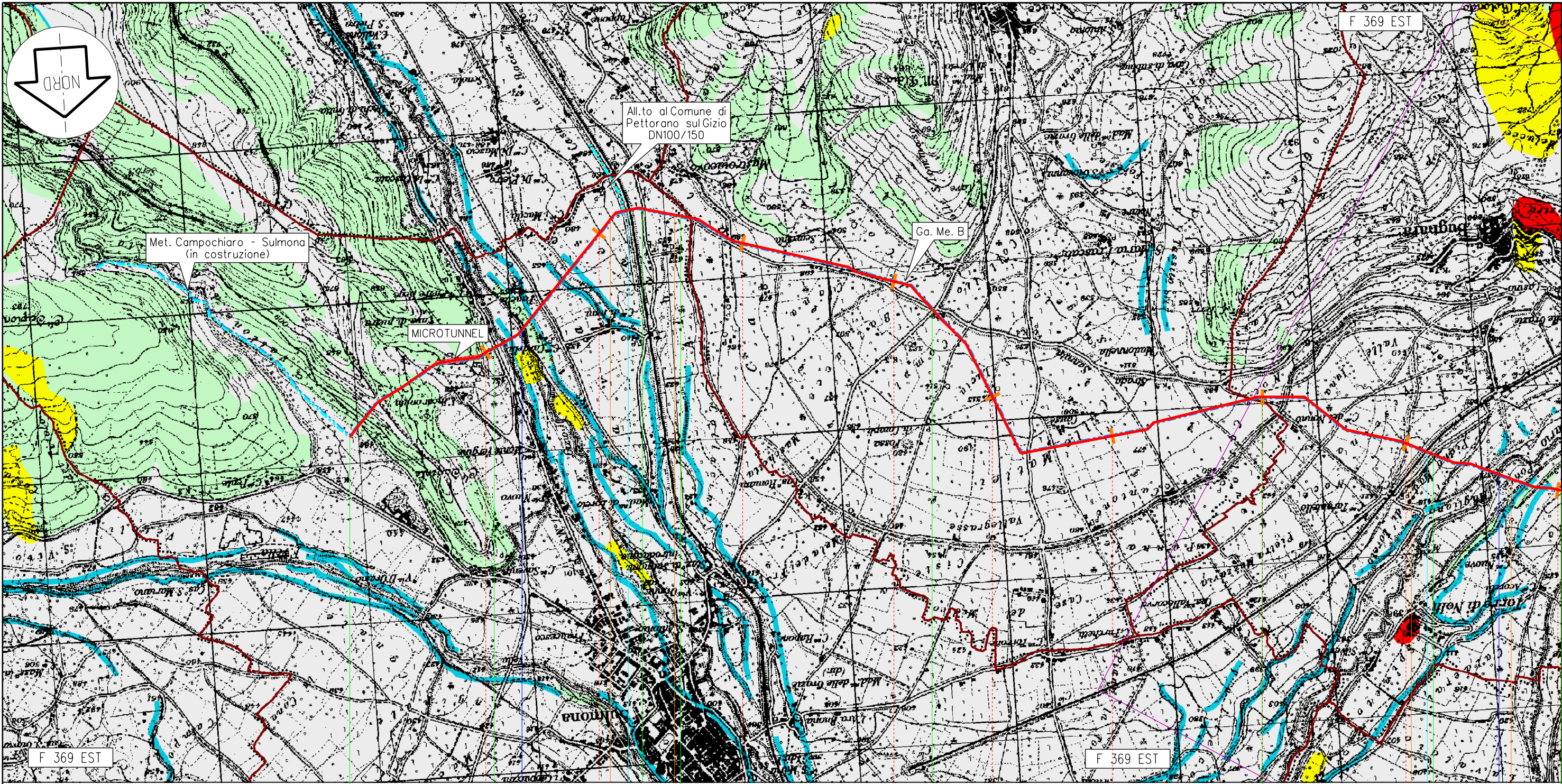
COMUNI		DATI DI PROGETTO
PROVINCIE		
PROGRESSIVE CHILOMETRICHE		
LIMITI DI TRONCO		
PUNTI IMPIANTISTICI		
DIAMETRO NOMINALE mm (inch)		
SPESSORE mm		
FERROVIE	ATTRAVERSAMENTI	
STRADE		
CORSI D'ACQUA		

Proprietario
Snam
Rete Gas
Progettista
Snamprogetti

Metanodotto: Sulmona - Oricola

CARTA DELLA PERICOLOSITA'

DISEGNO LB-D-83242
Foglio 2 di 5
REVISIONE 0
COMMESSA 659750
SCALA 1:25.000



Met. Campochiaro - Sulmona
(in costruzione)

All.to al Comune di
Pettorano sul Gizio
DN100/150

Ga. Me. B

MICROTUNNEL

F 369 EST

F 369 EST

Sulmona

Introdacqua

Bugnara

AQ

km 0,000

◀▶ PIL n.1 km 2,110

◀▶ PIL n.2 km 2,520

◀▶ PIL n.3 km 8,035

◀▶ PIL n.4 km 8,700

1200 (48")

0,0

Ferrovia Carpin. - Scurcola

Ferrovia Roma - Pescara

SS N.17

SP N. 53

SP (Ex SS N. 479 Sannita)

SP n° 52

Fiume Gizio

Fiume Sogittario

Proprietario
Snam
Rete Gas
Progettista
Snamprogetti

Metanodotto: Sulmona - Oricola

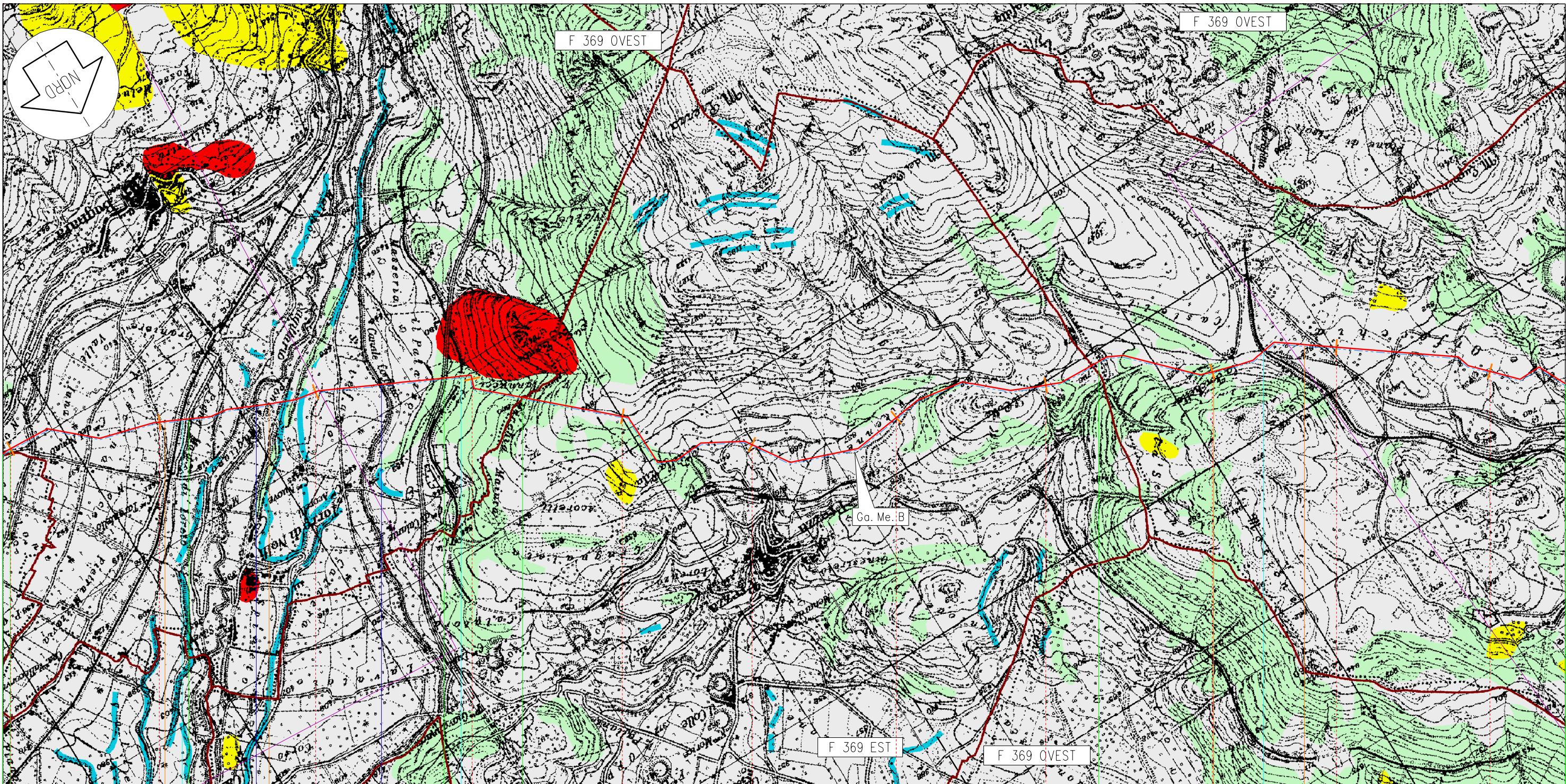
CARTA DELLA PERICOLOSITA'

DISEGNO LB-D-83242
Foglio 3 di 5
REVISIONE 0
COMMESSA 659750
SCALA 1:25.000

Tavola

1

Il presente disegno e' di proprieta' aziendale - La societa' tutelera' i propri diritti a termine di legge.



Introdacqua	Bugnara	Prezza	Goriano Sicoli
AQ			
92,985 Met. Sulmona - Oricola			
◀ PIL n.3 km 8,035 ▶		◀ PIL n.6 km 15,795 ▶	
◀ PIL n.4 km 8,700 ▶		◀ PIL n.5 km 15,005 ▶	
1200 (48")			
0,0			
Ferrovia Roma - Pescara		Ferrovia (in galleria) Roma - Pescara	
SP n° 52		Autostrada A 25	
Fiume Sagittario		Canale Corfinio	

Il presente disegno e' di proprieta' aziendale - La societa' tutelera' i propri diritti a termine di legge.

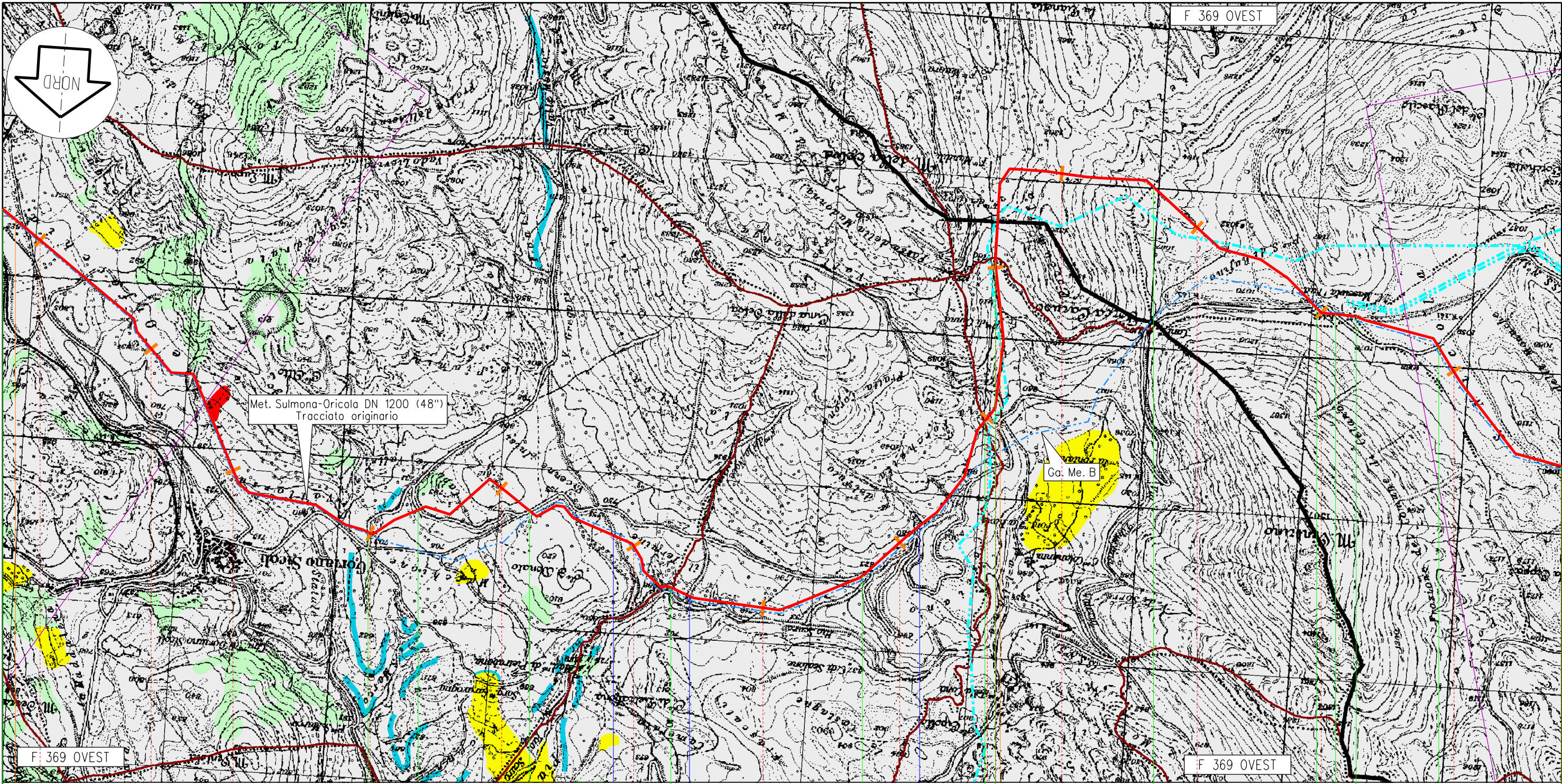
Proprietario
Snam
 Rete Gas
 Progettista
Snamprogetti

Metanodotto: Sulmona - Oricola

CARTA DELLA PERICOLOSITA'

DISEGNO LB-D-83242
 Foglio 4 di 5
 REVISIONE 0
 COMMESSA 659750
 SCALA 1:25.000

Tavola
 2



F 369 OVEST

F 369 OVEST

Goriano Sicoli

Castel di Ieri

Castelvecchio Subequo

Ortona dei Marsi

Pescina

Collarmele

AQ

16 17 18 19 20 21 22 23 24 25 26 27 28 29 30

92,985
Met. Sulmona - Oricola

PIL n.6 km 15,795

n.6/1 km 24,740

1200 (48")
0,0

SP n° 9 Marsicana

SP

SP

SP

SR ex SS n.5
SR ex SS n.5

SR ex SS n.5

V. Gregori

Fosso della Noce

Vallone del Futo

Proprietario
Snam
Rete Gas
Progettista
Snamprogetti

Metanodotto: Sulmona - Oricola

CARTA DELLA PERICOLOSITA'

DISEGNO LB-D-83242
Foglio 5 di 5
REVISIONE 0
COMMESSA 659750
SCALA 1:25.000

Tavola
3

Il presente disegno e' di proprieta' aziendale - La societa' tutelera' i propri diritti a termine di legge.