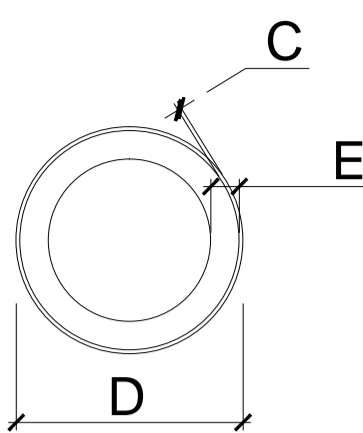


DIMENSIONI SEGNALETICA VERTICALE

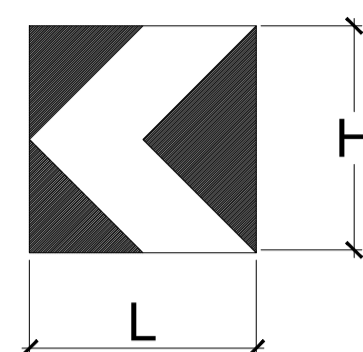
Art. 39 C.d.S.



	C	D	E	CLASSE
NORMALE	1	60	7,5	1
GRANDE	1,5	90	11	1

Cerchio "Divieto"

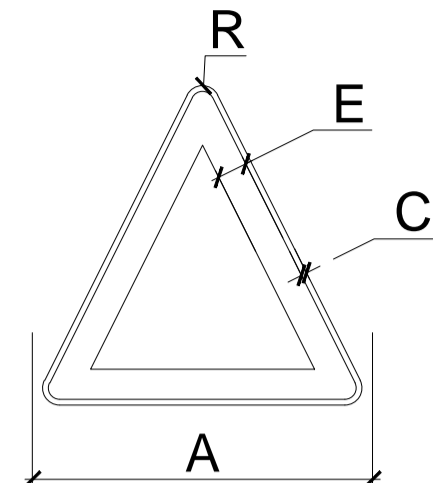
Art. 42 C.d.S.



	L	H	CLASSE
NORMALE	60	60	2

Delineatori modulari di curva

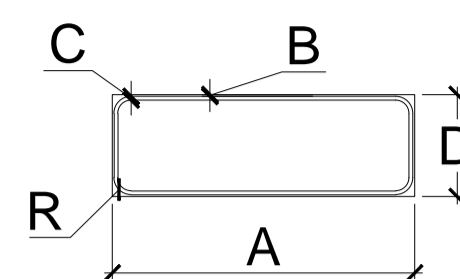
Art. 39 C.d.S.



	A	C	E	R	CLASSE
NORMALE	90	1,5	8	4,5	2
GRANDE	120	1,8	12	6	2

Triangolo

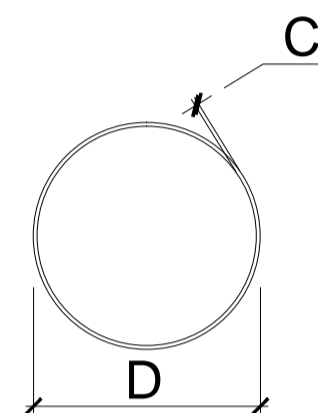
Art. 39 C.d.S.



	A	B	C	D	R	CLASSE
NORMALE	80	0,4	0,8	27	3	1
GRANDE	105	0,5	1	35	4	1

Pannello integrativo segnali triangolari

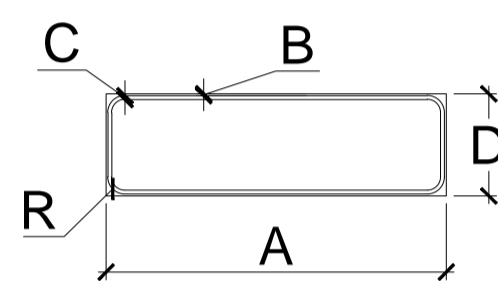
Art. 39 C.d.S.



	C	D	CLASSE
NORMALE	1	60	2
GRANDE	1,5	90	2

Cerchio "Obbligo"

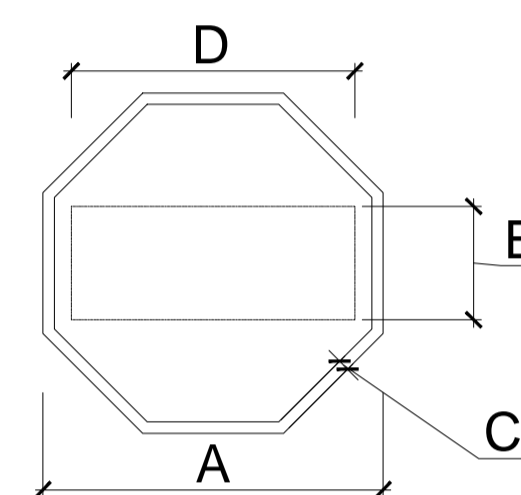
Art. 39 C.d.S.



	A	B	C	D	R	CLASSE
NORMALE	90	0,8	1,5	30	5,5	1
GRANDE	135	1	2	45	8,5	1

Pannello integrativo segnali quadrati o rettangolari

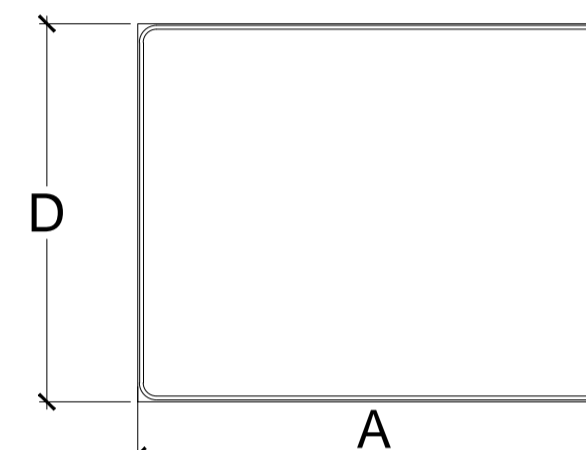
Art. 39 C.d.S.



	A	B	C	D	CLASSE
NORMALE	90	30	3	75	2
GRANDE	120	40	4	100	2

Ottagono

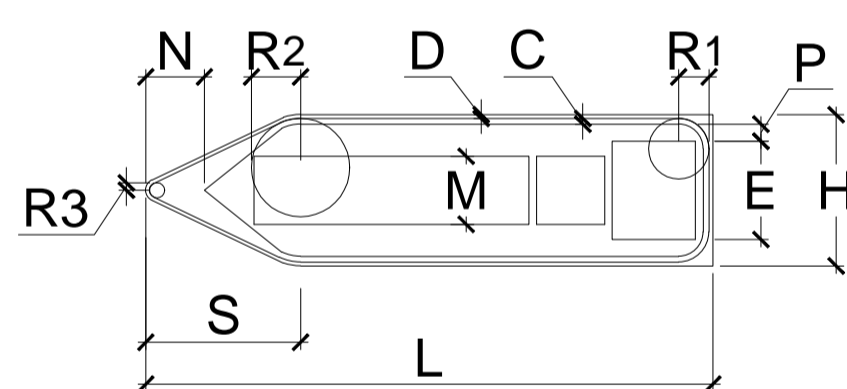
Art. 39 C.d.S.



	A	D	CLASSE
NORMALE	250	200	2

Segnale di preavviso

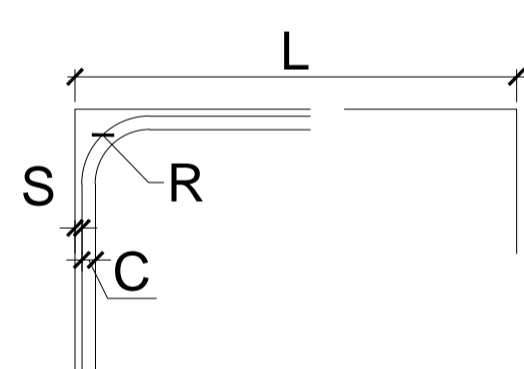
Art. 39 C.d.S.



	C	D	E	H	L	M	N	R1	R2	R3	P	S	CLASSE
NORMALE	1,5	1	22	40	150	18	15,5	8	13	2	6,5	38	2

Segnale di direzione extraurbana (iscrizione su una sola riga)

Art. 39 C.d.S.



CARTELLI IN CUI L/I E' UGUALE O INFERIORE A 2
 R = 6% di L
 S = 1/2 di C
 C = 1,5% di L

Segnale di preavviso di intersezione extraurbana

L = lato più lungo del cartello
 R = raggio esterno in comune
 S = margine tra filo esterno del cartello e filo comune
 C = spessore comune
 I = lato minore del cartello

ZEBRATURE	UBICAZIONE SEGNALI LATERALI
art.150 (art.40 Cod.Str.)	Art.81 (Art.39 Cod.Str.)
	<p>0.30 ≤ a ≤ 1.00 b ≥ 0.50 0.60 ≤ h ≤ 2.20 h ≥ 2.20 in caso di transito pedonale</p>

NOTE

Per le dimensioni, i colori e le caratteristiche dei segnali indicati nella tavola si rimanda al D.P.R. del 16.12.1992 n° 495 e successive modifiche.

In corrispondenza delle intersezioni andrà apposto apposito cartello con il nome della strada come previsto dal D.P.R. del 16.12.1992 n° 495 e successive modifiche.

anas ANAS S.p.A.
 GRUPPO FS ITALIANE Direzione Progettazione e Realizzazione Lavori

S.S.45 DELLA VAL DI TREBBIA
AMMODERNAMENTO DELLA STRADA STATALE N. 45 DELLA VAL TREBBIA NEL TRATTO CERNUSCA-RIVERGARO

PROGETTO DEFINITIVO

PROGETTAZIONE: ANAS DPRL	SUPPORTO ALLA PROGETTAZIONE:
I PROGETTISTI: Ing. Antonio SCALAMANDRE Ordine Geol. del Lazio ES n.457	
IL GEOLOGO: Geol. Maurizio MARTINO Ordine Geol. del Lazio ES n.457	
IL RESPONSABILE DEL SIA: Ing. Laura TROVANI Ordine Arch. di Roma n.A-31880	
IL COORDINATORE PER LA SICUREZZA IN FASE DI PROGETTAZIONE: geom. E PAIELLA	
VISTO: IL RESPONSABILE DEL PROCEDIMENTO: Ing. Anna Maria NOSARI	
PROTOCOLLO	DATA
	DOTT. GEOL. DANILLO GALLO
	ING. RENATO DEL PRETE

DF013

D - PROGETTO STRADALE DF - SEGNALETICA PARTICOLARI COSTRUTTIVI

CODICE PROGETTO	NOME FILE	REVISIONE	SCALA:
PROGETTO BO0067	DF013 - T00PS00TRADC02_A.dwg	A	VARIE
LIV. PROG. D	ELAB. T00PS00TRADC02		
NI. PROG. 1801			
EMMISSIONE	DATA	REDDATO	VERIFICATO
	Aprile 2020		APPROVATO

CHIAVE DI LETTURA DELLE TABELLE DELLA SEGNALETICA VERTICALE

A= LATO PER CARTELLI TRIANGOLARI OTTAGONALI E RETTANGOLARI
 D= DIAMETRO PER CARTELLI CIRCOLARI

CLASSE DELLA PELLICOLA RETRORIFLETENTE COME DA D.M. L.L.P.P. 31.03.1995 n° 1584
 X=1 A NORMALE RISPOSTA LUMINOSA
 X=2 AD ALTA RISPOSTA LUMINOSA

LUNGHEZZA DEI SUPPORTI

DIAMETRO E NUMERO DEI SUPPORTI PER L'INSTALLAZIONE

NOTA 1: I PANNELLI INTEGRATIVI SARANNO CONFORMI PER FORMA, DIMENSIONE E COLORE A QUANTO PREVISTO NEL D.P.R. DEL 16.12.1992 n° 495 E SUCCESSIVE MODIFICHE ED INTEGRAZIONI
 NOTA 2: PELLICOLE SERIGRAFATE PER DISCHI E TRIANGOLI
 PELLICOLE NON RIFLETTENTI PER PANNELLI INTEGRATIVI
 ALLUMINIO 25/10 PER DISCHI TRIANGOLI E PANNELLI INTEGRATIVI

STRISCE LONGITUDINALI art.138 (art.40 Cod.Str.)

STRADE EXTRAURBANE SECONDARIE

tipo m (0.15 mq/ml)

tipo a (discontinua 0.048 mq/ml)

tipo a1 (continua 0.12 mq/ml)

tipo a2 (doppia continua 0.24 mq/ml)

tipo f (0.075 mq/ml)

Strisce di margine della carreggiata SS e rampe Art.141 (art.40 Cod.Str.)

Strisce di separazione dei sensi di marcia nei tratti con velocità tra 50 e 110 Km/h Art.138 (Art.40 Cod.Str.)

Strisce di margine in corrispondenza delle piazzole di sosta Art.141 (Art.40 Cod.Str.)

STRISCIA TRASVERSALE

art.144 (art.40 Cod.Str.)

STRISCIA TRASVERSALE COMPOSTA DA TRIANGOLI

art.144 (art.40 Cod.Str.)

ISCRIZIONE DI STOP SU STRADE CON VP<50 Km/50

Art.144 (Art.40 Cod.Str.)

TRIANGOLO ELONGATO SU STRADE LOCALI

Art.148 (Art.40 Cod.Str.)