

Legenda

Contine comunale

Macro classificazione del territorio comunale

- TU - Territorio urbanizzato
- TUZ - Territorio urbanizzabile
- TR - Territorio rurale

Sistema insediativo storico (Capo II)

- CS - Centri storici e nuclei storici (art. 6.8)
- Edifici di interesse storico architettonico (art. 6.9)
- Edifici storici vincolati ai sensi del D.L. 42/2004 (art. 6.5 c.3)
- ES - Pertinenze degli edifici e complessi di interesse testimoniale diffusi nel territorio (art. 6.9 c.3)

Territorio rurale (Titolo VII)

- AVN.AP - Aree Protette (art. 7.2)
- AVN - Aree di valore naturale e ambientale (art. 7.2)
- ARP - Ambiti agricoli di rilievo paesaggistico (art. 7.3)
- AVP - Ambiti ad alta vocazione produttiva agricola (art. 7.4)
- AAP - Ambiti agricoli periurbani (art. 7.5)
- Ambiti estrattivi di livello locale PAE (art. 7.7)
- Ambiti estrattivi poli PIAE (art.7.7)
- Zone dei vini D.O.C. (art. 57.7)
- Collina del turismo (art. 7.7)
- Strada dei vini e dei sapori - colli piacentini
- Principali discontinuita' insediative da salvaguardare (art. 7.6)
- Discontinuita' insediativa da salvaguardare (art. 7.6)
- Visuali verso paesaggi di notevole pregio da conservare
- Elemento lineare della rete ecologica - siepi e filari (titolo III)
- Perimetro Parco del Fiume Trebbia

Ambiti urbani consolidati (Capo III)

- AUC - Ambiti urbani consolidati (art. 6.11)

Ambiti urbani da riqualificare (Capo III)

- AR - Ambiti da riqualificare (art. 6.13-6.16)
- AR - Ambito da riqualificare - Piazza Paolo (All. schede normative AR 1.4)

Ambiti per nuovi insediamenti (Capo III)

- AN 1 - Ambiti per nuovi insediamenti (art. 6.18)

- AN 2 - Comparti residenziali e per servizi pubblici in corso di urbanizzazione (art. 6.17)
- AN 3 - Zone di nuovo impianto per edilizia residenziale intensiva in corso di urbanizzazione (art. 6.17)
- AN 4 - Zone di nuovo impianto per edilizia residenziale estensiva in corso di urbanizzazione (art. 6.17)
- AN 5 - Ambito di nuovo insediamento - Centro Polifunzionale (art. 6.18)

Ambiti specializzati per attivita' produttive (art. 6.22)

- APC 1 - ambiti produttivi consolidati
- APC 2 - Ambiti produttivi comunali di integrazione
- APC 3 - Ambiti di integrazione in corso di attuazione
- APC 4 - Ambiti produttivi previsti dal PRG vigente
- APC 5 - Frantoi presenti nei PIAE

Sistema delle dotazioni (Capo IV)

COL-S - Attrezzature e spazi collettivi di livello sovracomunale (art. 6.24-6.26)

- COL-S.a - Attrezzature collettive:
 - (pa) - Sede della Pubblica Amministrazione, della sicurezza e della protezione civile
- COL-S.c - Verde pubblico attrezzato e impianti sportivi:
 - (par) - Parco del fiume Trebbia
 - (sp) - Attrezzature ed impianti sportivi (piscina coperta)

COL-C - Attrezzature e spazi collettivi di livello comunale (art. 6.24-6.26)

- COL-C.a - Attrezzature collettive:
 - (ass) - Servizi sanitari
 - (csp) - Sedi di associazioni, Centri civici, attrezzature sociali
 - (ch) - Sedi di culto e attivita' correlate
- COL-C.b - Istruzione
- COL-C.c - Parchi, verde pubblico attrezzato
- COL-C.d - Parcheggi

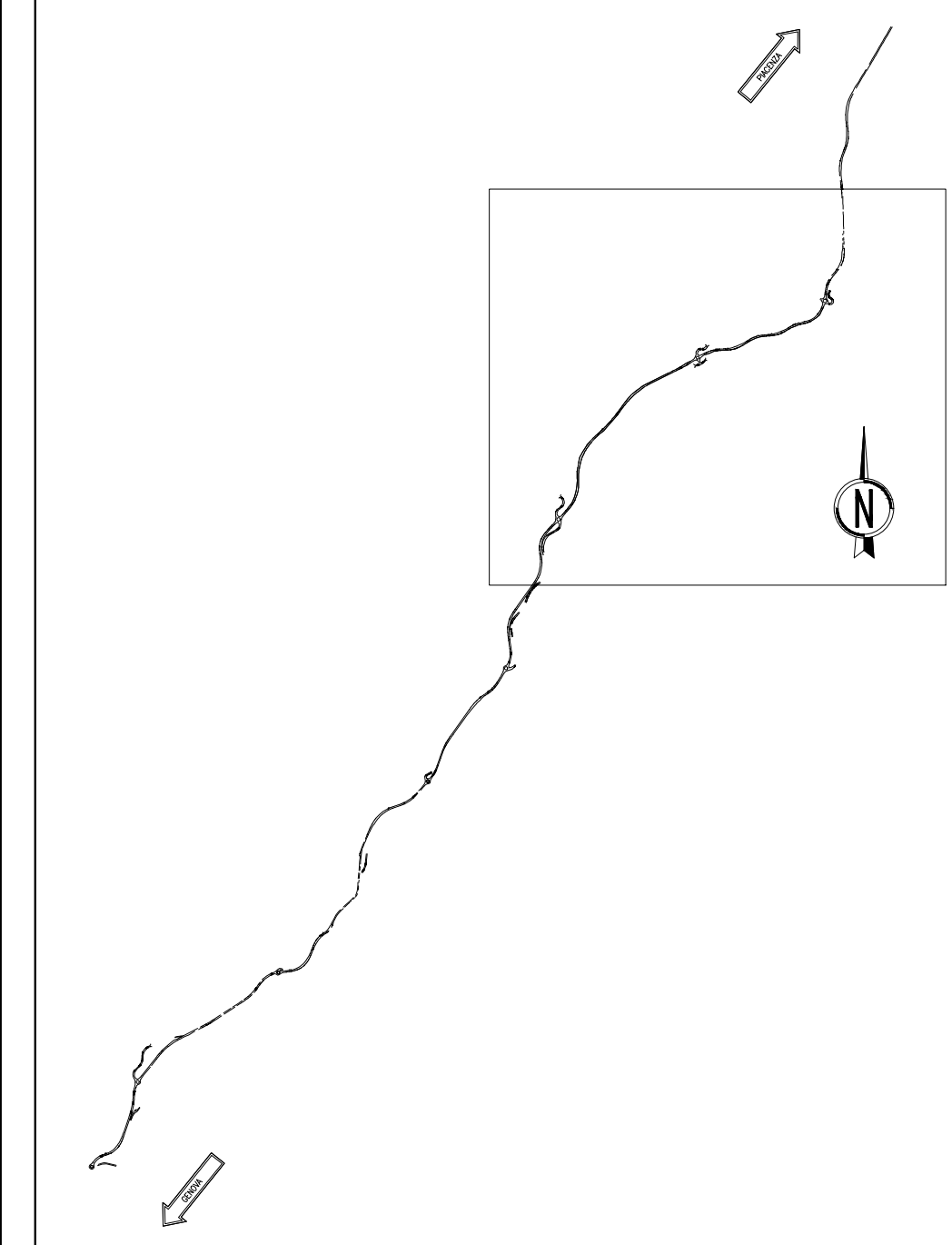
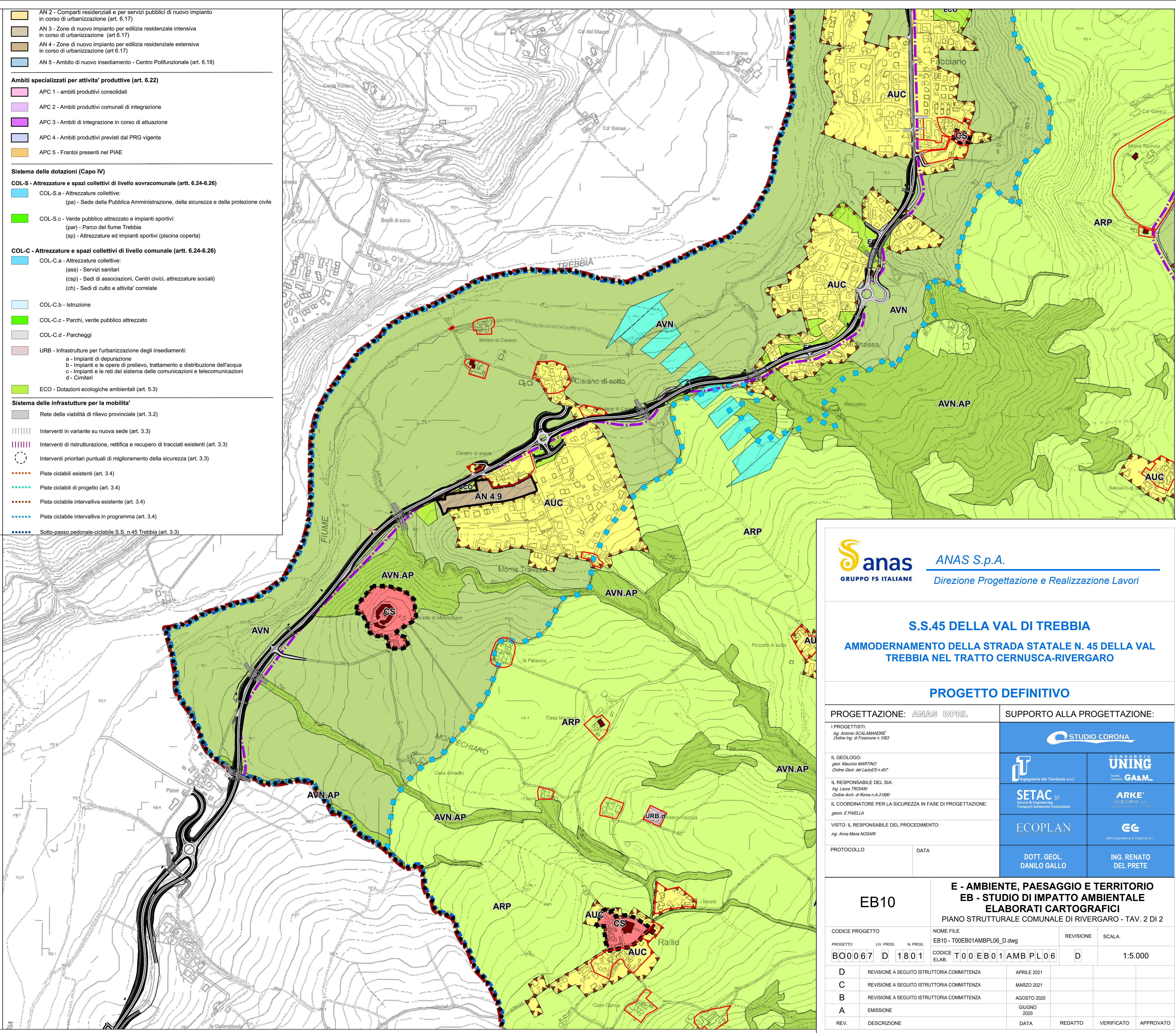
URB - Infrastrutture per l'urbanizzazione degli insediamenti:

- a - Impianti di depurazione
- b - Impianti e le opere di prelievo, trattamento e distribuzione dell'acqua
- c - Impianti e le reti del sistema delle comunicazioni e telecomunicazioni
- d - Cimiteri

ECO - Dotazioni ecologiche ambientali (art. 5.3)

Sistema delle infrastrutture per la mobilita'

- Rete della viabilita' di rilievo provinciale (art. 3.2)
- Interventi in variante su nuova sede (art. 3.3)
- Interventi di ristrutturazione, rettificazione e recupero di tracciati esistenti (art. 3.3)
- Interventi prioritari puntuali di miglioramento della sicurezza (art. 3.3)
- Piste ciclabili esistenti (art. 3.4)
- Piste ciclabili di progetto (art. 3.4)
- Pista ciclabile intervalvella esistente (art. 3.4)
- Pista ciclabile intervalvella in programma (art. 3.4)
- Sotto-passo pedonale-ciclabile S.S. n.45 Trebbia (art. 3.3)



Sanas ANAS S.p.A.
GRUPPO FS ITALIANE Direzione Progettazione e Realizzazione Lavori

S.S.45 DELLA VAL DI TREBBIA
AMMODERNAMENTO DELLA STRADA STATALE N. 45 DELLA VAL TREBBIA NEL TRATTO CERNUSCA-RIVERGARO

PROGETTO DEFINITIVO

PROGETTAZIONE: ANAS DPRL	SUPPORTO ALLA PROGETTAZIONE:
I PROGETTISTI: ing. Antonio SCALAMANDRE Ordine Ing. di Piacenza n. 1083	STUDIO CORONA
IL GEOLOGO: geol. Maurizio MARTINO Ordine Geol. del Lazio n. 457	UNING Societa' Ingegneria del Territorio s.r.l.
IL RESPONSABILE DEL SIA: ing. Laura TRIANI Ordine Arch. di Roma n.A-31880	ARKE Societa' Ingegneria s.r.l.
IL COORDINATORE PER LA SICUREZZA IN FASE DI PROGETTAZIONE: geom. E PAIELLA	ARKE
VISTO: IL RESPONSABILE DEL PROCEDIMENTO: ing. Anna Maria NCSAR	ECOPLAN
PROTOCOLLO	DATA
	DOTT. GEOL. DANILLO GALLO
	ING. RENATO DEL PRETE

EB10

E - AMBIENTE, PAESAGGIO E TERRITORIO
EB - STUDIO DI IMPATTO AMBIENTALE
ELABORATI CARTOGRAFICI
PIANO STRUTTURALE COMUNALE DI RIVERGARO - Tav. 2 DI 2

CODICE PROGETTO	NOME FILE	REVISIONE	SCALA:
PROGETTO	EB10 - T00EB01AMBPL06_D.dwg		
BO0067	ELAB.	D	1:5.000
D	REVISIONE A SEGUITO ISTRUTTORIA COMMITTENZA	APRILE 2021	
C	REVISIONE A SEGUITO ISTRUTTORIA COMMITTENZA	MARZO 2021	
B	REVISIONE A SEGUITO ISTRUTTORIA COMMITTENZA	AGOSTO 2020	
A	EMISSIONE	GIUGNO 2020	
REV.	DESCRIZIONE	DATA	REDATTO VERIFICATO APPROVATO