

Prati arborati (1 albero ogni 10 mq)
Alberi a pronto effetto (2,0-2,5 m all'impianto)

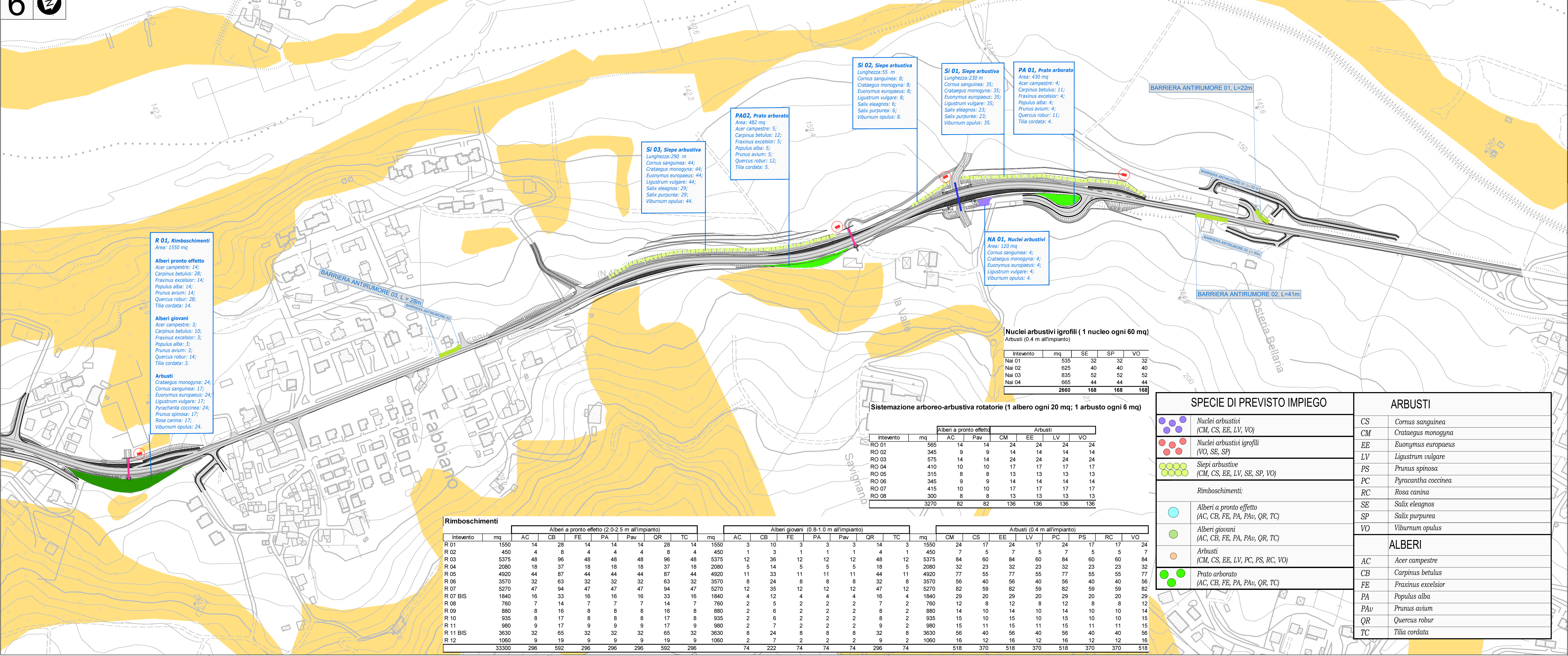
Intervento	mq	AC	GB	FE	PA	Pav	QR	TC
PA 01	430							
PA 02	480	5	12	5	5	5	12	5
PA 03	1020	10	26	10	10	10	26	10
PA 04	865	9	22	9	9	9	22	9
PA 05	580	6	15	6	6	6	15	6
PA 06	815	8	20	8	8	8	20	8
PA 07	1310	13	33	13	13	13	33	13
PA 08	430	4	11	4	4	4	11	4
TOTALE	5930	59	148	59	59	59	148	59

Nuclei arbustivi (1 nucleo ogni 50 mq)
Arbusti (0,4 m all'impianto)

Intervento	mq	CM	CS	EE	LV	VO
NA 01	120	4	4	4	4	4
NA 02	400	16	16	16	16	16
NA 03	155	7	7	7	7	7
NA 04	1730	68	68	68	68	68
NA 05	500	20	20	20	20	20
NA 06	405	16	16	16	16	16
NA 07	385	15	15	15	15	15
NA 08	165	7	7	7	7	7
NA 09	530	21	21	21	21	21
TOTALE	4390	174	174	174	174	174

Siepi arbustive
Arbusti (0,4 m all'impianto)

Intervento	mq	CM	CS	EE	LV	SE	SP	VO
SI 01	230	35	35	35	35	35	35	35
SI 02	55	8	8	8	8	8	8	8
SI 03	290	44	44	44	44	44	44	44
SI 04	230	44	44	44	44	29	29	44
SI 05	180	24	24	24	24	16	16	24
SI 06	135	20	20	20	20	14	14	20
SI 07	580	87	87	87	87	58	58	87
SI 08	165	25	25	25	25	17	17	25
SI 09	115	17	17	17	17	12	12	17
SI 10	150	23	23	23	23	15	15	23
SI 11	120	18	18	18	18	12	12	18
SI 12	55	8	8	8	8	6	6	8
SI 13	115	17	17	17	17	12	12	17
SI 14	185	28	28	28	28	19	19	28
SI 15	75	11	11	11	11	8	8	11
SI 16	140	21	21	21	21	14	14	21
TOTALE	3860	429	429	429	429	286	286	429



R 01, Rimboscimento
Area: 1550 mq

Alberi pronto effetto
Acer campestre: 14;
Carpinus betulus: 28;
Fraxinus excelsior: 14;
Populus alba: 14;
Prunus avium: 14;
Quercus robur: 28;
Tilia cordata: 14.

Alberi giovani
Acer campestre: 3;
Carpinus betulus: 10;
Fraxinus excelsior: 3;
Populus alba: 3;
Prunus avium: 3;
Quercus robur: 14;
Tilia cordata: 3.

Arbusti
Crataegus monogyna: 24;
Cornus sanguinea: 17;
Euonymus europaeus: 24;
Ligustrum vulgare: 17;
Pyracantha coccinea: 24;
Rosa canina: 17;
Viburnum opulus: 24.

Rimboscimenti

Intervento	mq	Alberi a pronto effetto (2,0-2,5 m all'impianto)								Alberi giovani (0,8-1,0 m all'impianto)								Arbusti (0,4 m all'impianto)							
		AC	GB	FE	PA	Pav	QR	TC	mq	AC	GB	FE	PA	Pav	QR	TC	mq	CM	CS	EE	LV	PC	PS	RC	VO
R 01	1550	14	28	14	14	14	28	14	1550	3	10	3	3	14	3	14	3	1550	24	17	24	17	24	17	24
R 02	450	4	8	4	4	4	8	4	450	1	3	1	1	1	1	4	1	450	7	5	7	5	7	5	7
R 03	5375	48	96	48	48	48	96	48	5375	12	36	12	12	12	12	48	12	5375	84	60	84	60	84	60	84
R 04	2080	18	37	18	18	18	37	18	2080	5	14	5	5	18	5	18	5	2080	32	23	32	23	32	23	32
R 05	4920	44	87	44	44	44	87	44	4920	11	33	11	11	11	44	11	4920	77	55	77	55	77	55	77	
R 06	3570	32	63	32	32	32	63	32	3570	8	24	8	8	8	32	8	3570	56	40	56	40	56	40	56	
R 07	5270	47	94	47	47	47	94	47	5270	12	35	12	12	12	47	12	5270	82	59	82	59	82	59	82	
R 07 BIS	1840	16	33	16	16	16	33	16	1840	4	12	4	4	4	16	4	1840	29	20	29	20	29	20	29	
R 08	760	7	14	7	7	7	14	7	760	2	5	2	2	2	7	2	760	12	8	12	8	12	8	12	
R 09	880	8	16	8	8	8	16	8	880	2	6	2	2	2	8	2	880	14	10	14	10	14	10	14	
R 10	935	8	17	8	8	8	17	8	935	2	6	2	2	2	8	2	935	15	10	15	10	15	10	15	
R 11	980	9	17	9	9	9	17	9	980	2	7	2	2	2	9	2	980	15	11	15	11	15	11	15	
R 11 BIS	3630	32	65	32	32	32	65	32	3630	8	24	8	8	8	32	8	3630	56	40	56	40	56	40	56	
R 12	1050	9	18	9	9	9	18	9	1050	2	7	2	2	2	9	2	1050	16	12	16	12	16	12	16	
TOTALE	33300	296	592	296	296	296	592	296	74	222	74	74	74	296	74	518	370	518	370	518	370	370	370	518	

Nuclei arbustivi igrofilo (1 nucleo ogni 60 mq)
Arbusti (0,4 m all'impianto)

Intervento	mq	SE	SP	VO
NA 01	535	32	32	32
NA 02	625	40	40	40
NA 03	835	52	52	52
NA 04	665	44	44	44
TOTALE	2660	168	168	168

Sistemazione arboreo-arbustiva rotatorie (1 albero ogni 20 mq; 1 arbusto ogni 6 mq)

Intervento	mq	AC	GB	FE	PA	Pav	QR	TC
RO 01	365	14	14	14	14	14	14	14
RO 02	345	9	9	9	9	9	9	9
RO 03	575	14	14	14	14	14	14	14
RO 04	410	10	10	10	10	10	10	10
RO 05	315	6	6	6	6	6	6	6
RO 06	345	9	9	9	9	9	9	9
RO 07	415	10	10	10	10	10	10	10
RO 08	300	8	8	8	8	8	8	8
TOTALE	3270	82	82	82	82	82	82	82

Specie di previsto impiego

- Nuclei arbustivi (CM, CS, EE, LV, VO)
- Nuclei arbustivi igrofilo (VO, SE, SP)
- Siepi arbustive (CM, CS, EE, LV, SE, SP, VO)
- Rimboscimenti:
 - Alberi a pronto effetto (AC, CB, FE, PA, Pav, QR, TC)
 - Alberi giovani (AC, CB, FE, PA, Pav, QR, TC)
 - Arbusti (CM, CS, EE, LV, PC, PS, RC, VO)
- Prato arborato (AC, CB, FE, PA, Pav, QR, TC)

ARBUSTI

- CS Cornus sanguinea
- CM Crataegus monogyna
- EE Euonymus europaeus
- LV Ligustrum vulgare
- PS Prunus spinosa
- PC Pyracantha coccinea
- RC Rosa canina
- SE Salix elegans
- SP Salix purpurea
- VO Viburnum opulus

ALBERI

- AC Acer campestre
- CB Cornus betulus
- FE Fraxinus excelsior
- PA Populus alba
- Pav Prunus avium
- QR Quercus robur
- TC Tilia cordata

KEYPLAN

LEGENDA

- AREE BOSCHATE ESISTENTI IN PROSSIMITA' DEL TRACCIATO IN PROGETTO
- VASCHE DI RACCOLTA ACQUE DI PIATTAFORMA
- AREE DI CANTIERE
- INTERVENTI DI INSERIMENTO PAESAGGISTICO E AMBIENTALE
- RIMBOSCHIMENTO
- SIEPE ARBUSTIVA
- NUCLEI ARBUSTIVI
- NUCLEI ARBUSTIVI IGROFILI
- PRATO ARBORATO
- SISTEMAZIONE ARBOREO-ARBUSTIVA DELLE ROTATORIE
- PERMEABILITA' FAUNISTICA DEL TRACCIATO IN PROGETTO
- VARCHI PRIMARI: PONTI E AREE IN PROSSIMITA'
- VARCHI SECONDARI: TOMBINI IDRAULICI POTENZIALMENTE UTILIZZABILI IN ASSENZA DI ACQUA

NOTA: LE QUANTITA' INDICATE NELLE TABELLE RIASSUNTIVE FANNO RIFERIMENTO ALL'INTERO INTERVENTO RAPPRESENTATO NELLA SERIE DI PLANIMETRIE DI PROGETTO DELLE OPERE A VERDE DI CUI QUESTA E' LA 3 DI 3

sanas ANAS S.p.A.
GRUPPO FS ITALIANE Direzione Progettazione e Realizzazione Lavori

S.S.45 DELLA VAL DI TREBBIA
AMMODERNAMENTO DELLA STRADA STATALE N. 45 DELLA VAL TREBBIA NEL TRATTO CERNUSCA-RIVERGARO

PROGETTO DEFINITIVO

PROGETTAZIONE: **ANAS DIFPL** SUPPORTO ALLA PROGETTAZIONE: **STUDIO CORONA**

PROGETTISTI: **Ing. Andrea BOLDAMASSINI**
Claudio Ing. di Padova n. 180

IL COORDINATORE PER LA SICUREZZA IN FASE DI PROGETTAZIONE: **Ing. Andrea BOLDAMASSINI**
Claudio Ing. di Padova n. 180

INGENIERE RESPONSABILE DEL PROCEDIMENTO: **Ing. Anna Maria ROSSETTI**

PROTOCOLLO: DATA: **DOTT. GEOL. DANILLO GALLO** **ING. RENATO DEL PRETE**

EB45 **E - AMBIENTE, PAESAGGIO E TERRITORIO**
EB - STUDIO DI IMPATTO AMBIENTALE
ELABORATI CARTOGRAFICI
SINTESI NON TECNICA - INTERVENTI DI INSERIMENTO PAESAGGISTICO E AMBIENTALE - TAVOLA 3 DI 3

CODICE PROGETTO: **BO00067** NOME FILE: **EB45 - TODEBOTAMBPL37_D.dwg** REVISIONE: **D** SCALA: **1:2000**

PROGETTO	LIV. PROG.	N. PROG.	CODICE	LAB.	REVISIONE	SCALA
BO00067	D	1801	010E0101	AMB PL 37	D	1:2000

REV.	DESCRIZIONE	DATA	REDATTO	VERIFICATO	APPROVATO
D	REVISIONE A SEGUITO ISTRUTTORIA COMMITTENZA	APRILE 2021			
C	REVISIONE A SEGUITO ISTRUTTORIA COMMITTENZA	APRILE 2021			
B	REVISIONE A SEGUITO ISTRUTTORIA COMMITTENZA	MARZO 2021			
A	EMISSIONE	APRILE 2020			