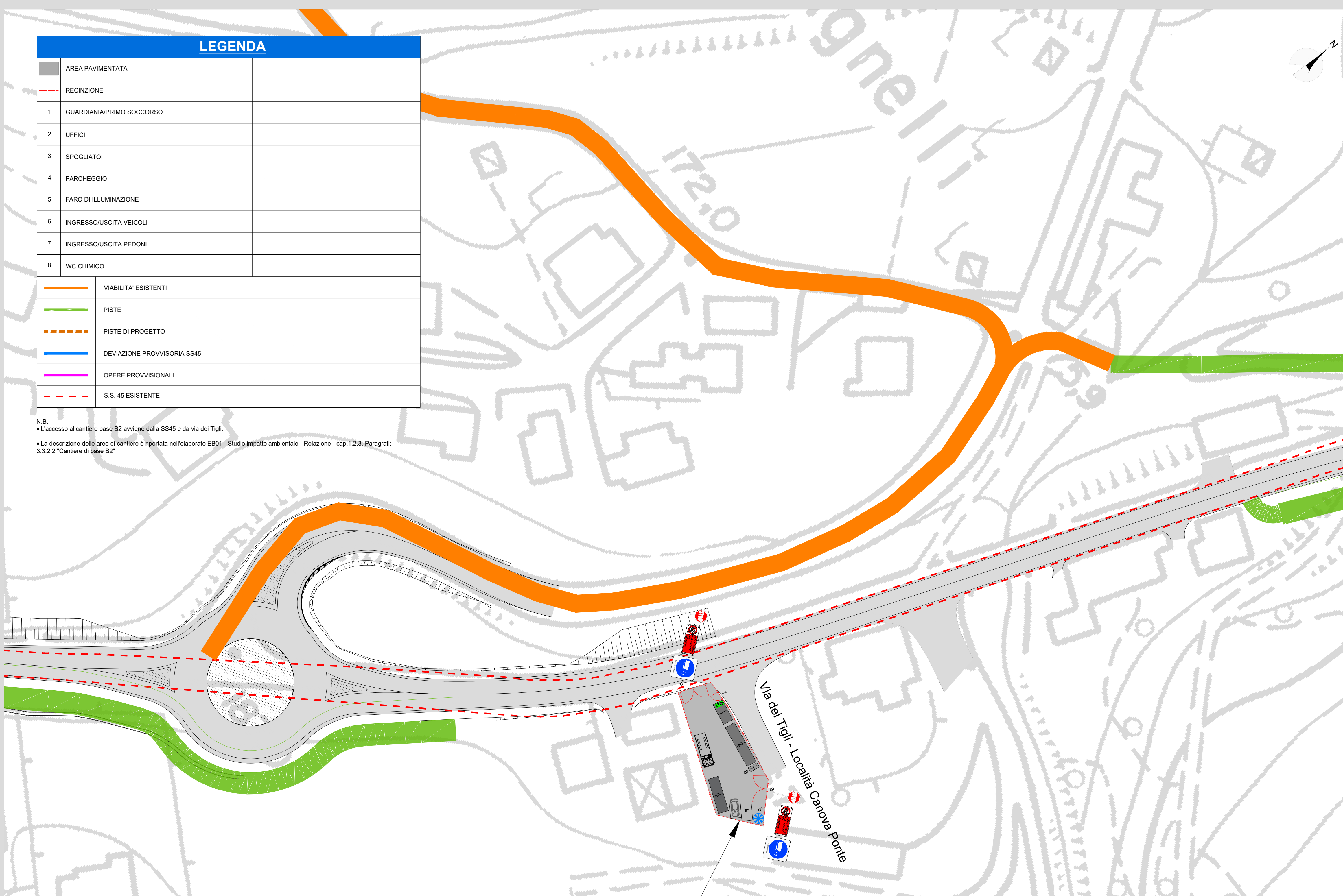


**LEGENDA**

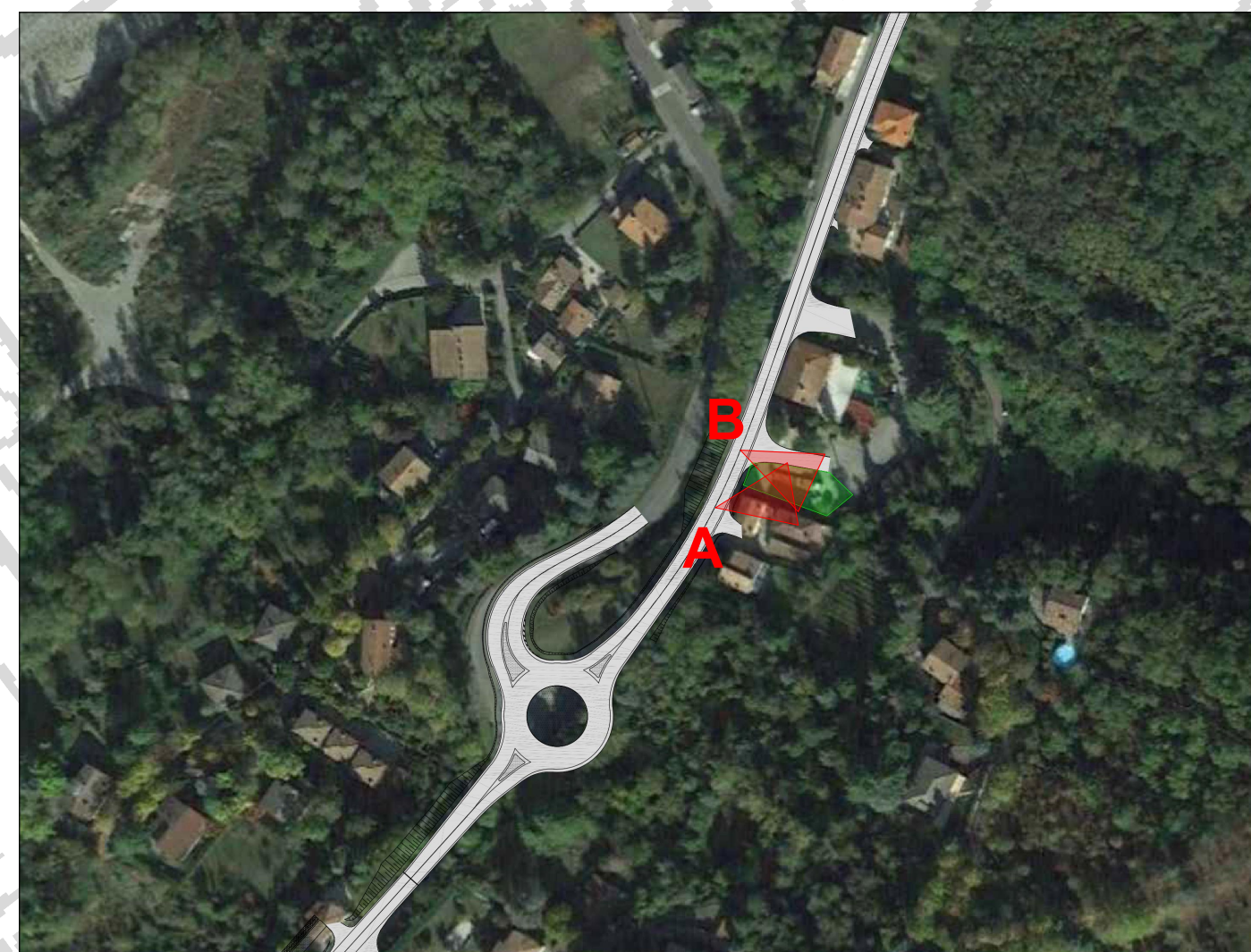
	AREA PAVIMENTATA
	RECINZIONE
1	GUARDIANIA/PRIMO SOCCORSO
2	UFFICI
3	SPOGLIATOI
4	PARCHEGGIO
5	FARO DI ILLUMINAZIONE
6	INGRESSO/USCITA VEICOLI
7	INGRESSO/USCITA PEDONI
8	WC CHIMICO
	VIABILITA' ESISTENTI
	PISTE
	PISTE DI PROGETTO
	DEVIAZIONE PROVVISORIA SS45
	OPERE PROVVISORIALI
	S.S. 45 ESISTENTE

N.B.  
 • L'accesso al cantiere base B2 avviene dalla SS45 e da via dei Tigli.  
 • La descrizione delle aree di cantiere è riportata nell'elaborato EB01 - Studio impatto ambientale - Relazione - cap.1.2.3. Paragrafi: 3.3.2.2 "Cantiere di base B2"



**CANTIERE BASE - B2**  
 365 mq

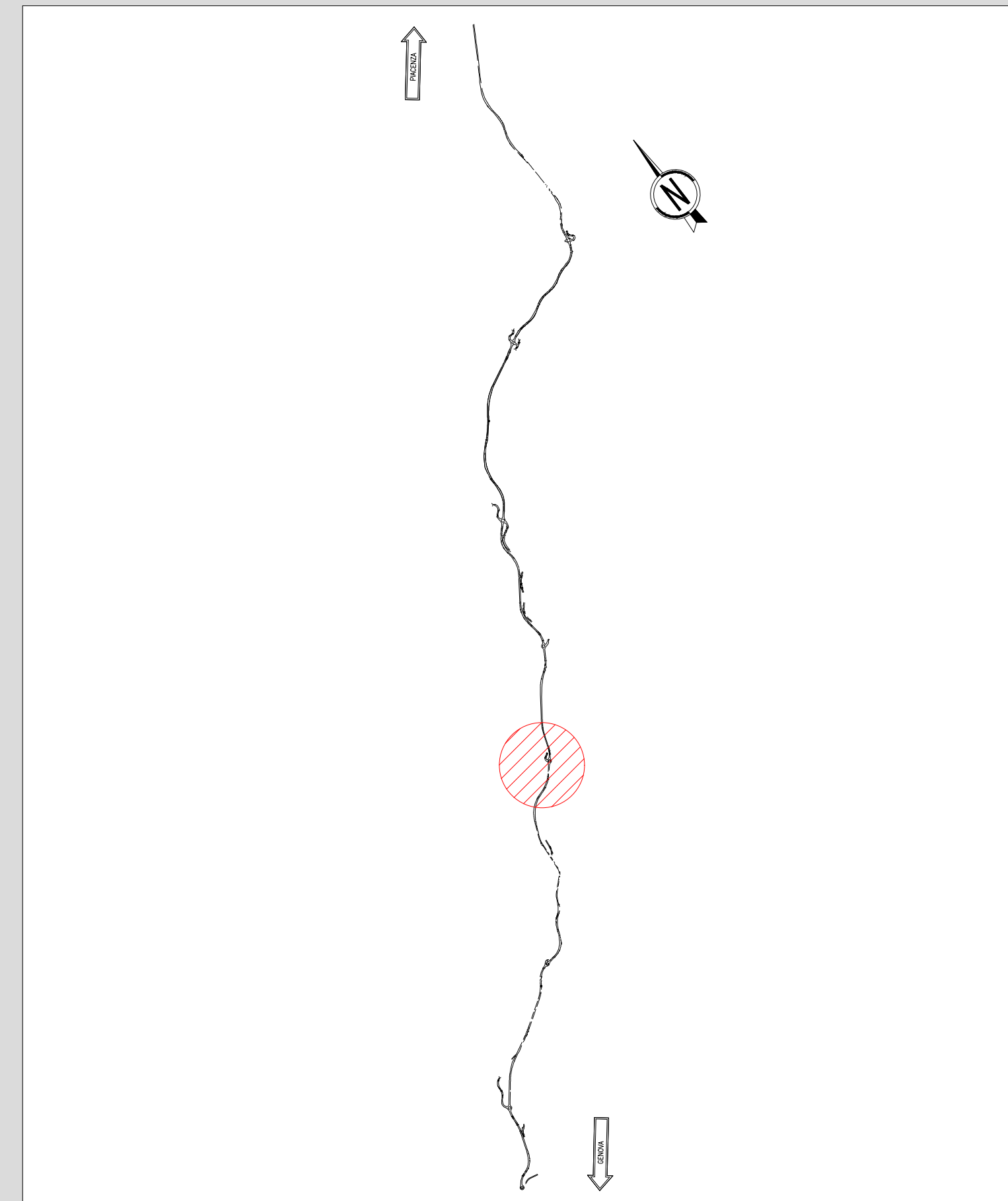
Ortofoto area cantiere di base B2



Punto di vista A cantiere di base B2



Punto di vista B cantiere di base B2



**ANAS S.p.A.**  
 Direzione Progettazione e Realizzazione Lavori

**S.S.45 DELLA VAL DI TREBBIA**  
**AMMODERNAMENTO DELLA STRADA STATALE N. 45 DELLA VAL TREBBIA NEL TRATTO CERNUSCA-RIVERGARO**

**PROGETTO DEFINITIVO**

PROGETTAZIONE: <b>ANAS DPRL</b>	SUPPORTO ALLA PROGETTAZIONE:
I PROGETTISTI: ing. Antonio SCALAMANDRE Ordine Ingeg. di Frosinone n. 1063	<b>STUDIO CORONA</b>
IL GEOLOGO: geol. Maurizio MARTINO Ordine Geol. del Lazio n. 457	<b>UNING</b> Società Ing. CA&M
IL RESPONSABILE DEL SIA: ing. Laura TROIANI Ordine Arch. di Roma n. A-31880	<b>SETAC</b> Srl Servizi e Ingegneria Trasporti Ambientale Costruzioni
IL COORDINATORE PER LA SICUREZZA IN FASE DI PROGETTAZIONE: geom. E PAIELLA	<b>ARKE</b> INGEGNERIA S.p.A. Ingegneria e Architettura
VISTO: IL RESPONSABILE DEL PROCEDIMENTO: ing. Anna Maria NOSARI	<b>ECOPLAN</b> E&G Engineering & Graphics S.r.l.
PROTOCOLLO	DATA
	<b>DOTT. GEOL. DANILLO GALLO</b>
	<b>ING. RENATO DEL PRETE</b>

**EB51**

**E - AMBIENTE, PAESAGGIO E TERRITORIO**  
**EB - STUDIO DI IMPATTO AMBIENTALE**  
**ELABORATI CARTOGRAFICI**  
 PLANIMETRIA ORGANIZZAZIONE CANTIERE BASE - B2

CODICE PROGETTO	NOME FILE	REVISIONE	SCALA:
PROGETTO	EB51 - T00EB01AMBPL41_B.dwg		
LIV. PROG.	N. PROG.	CODICE ELAB.	
<b>BO0067</b>	<b>D 1801</b>	<b>T00EB01AMBPL41</b>	<b>B</b>

REV.	DESCRIZIONE	DATA	REDATTO	VERIFICATO	APPROVATO
C					
B	REVISIONE A SEGUITO ISTRUTTORIA COMMITTENZA	APRILE 2021			
A	EMISSIONE	MARZO 2021			