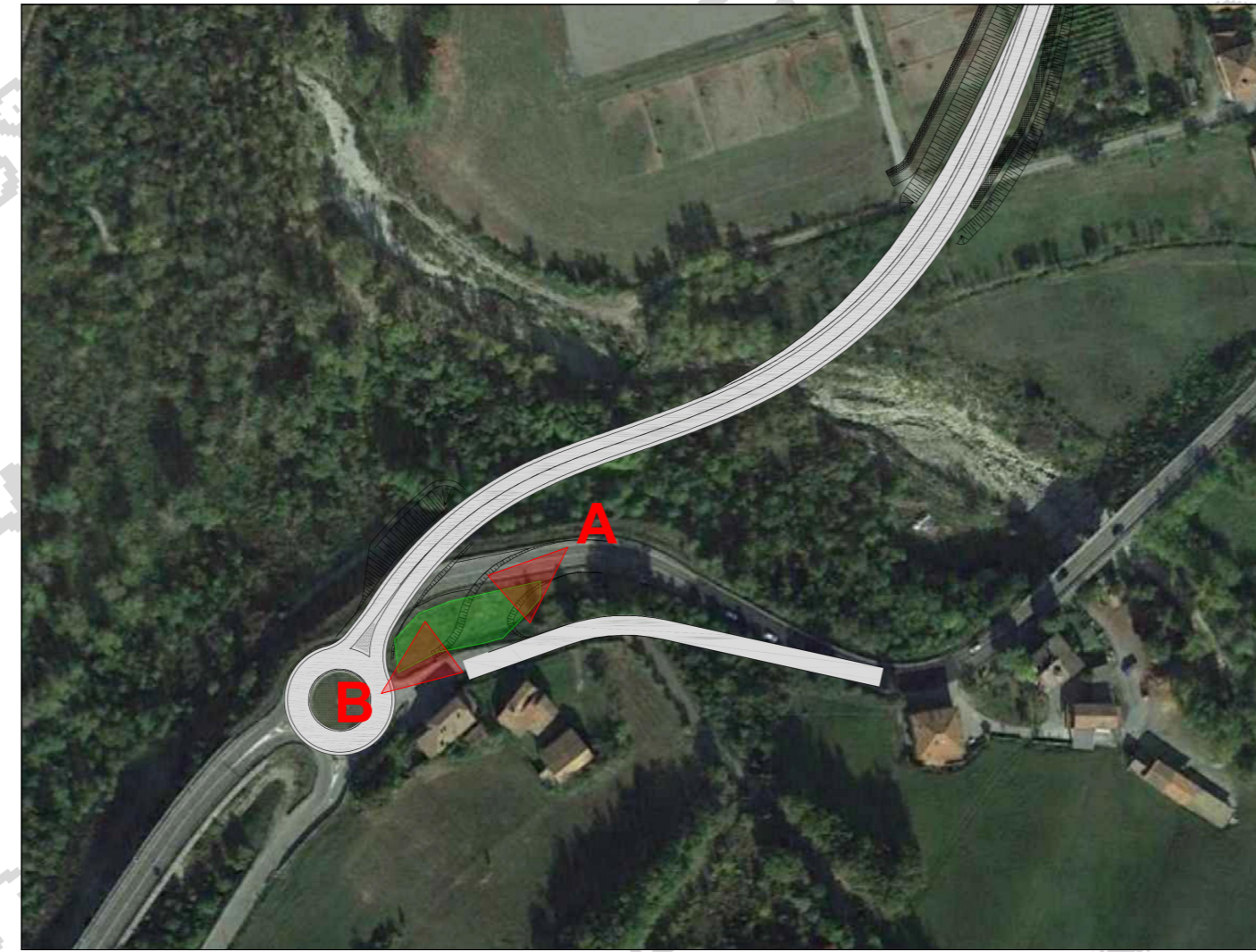
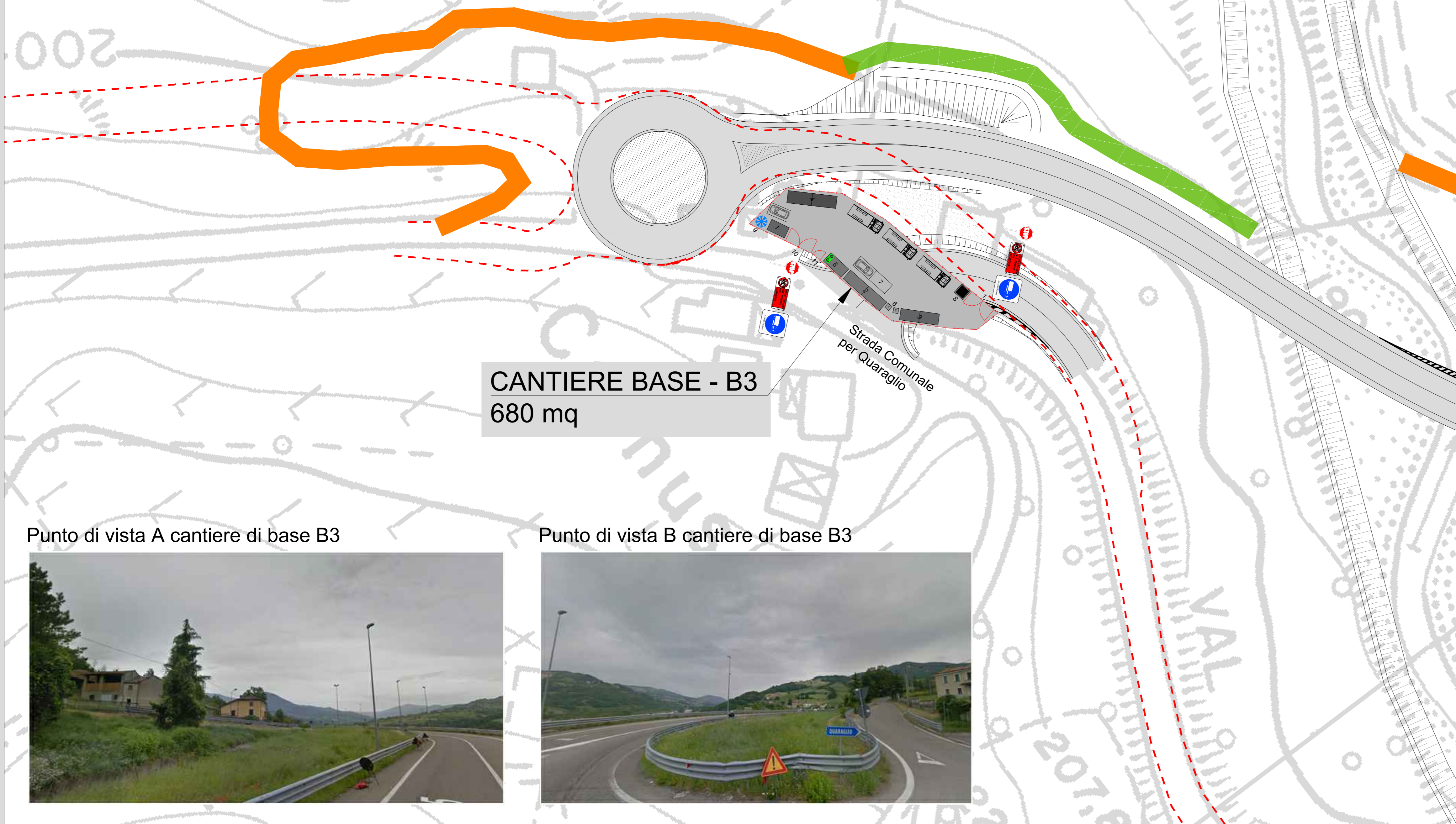


LEGENDA		
	AREA PAVIMENTATA	11
	RECINZIONE	
1	GUARDIANA	
2	UFFICI	
3	SPOGLIATOI	
4	MAGAZZINO/DEPOSITO	
5	PRIMO SOCCORSO	
6	WC CHIMICO	
7	PARCHEGGIO	
8	IMPIANTO TRATTAMENTO ACQUE	
9	FARO DI ILLUMINAZIONE	
10	INGRESSO/USCITA VEICOLI	
	VIABILITA' ESISTENTI	
	PISTE	
	PISTE DI PROGETTO	
	DEVIAZIONE PROVVISORIA SS45	
	OPERE PROVVISORIALI	
	S.S. 45 ESISTENTE	

Ortofoto area cantiere di base B3



N.B.  
L'accesso al cantiere base B3 avviene dalla Strada Comunale per Quaraglio e dall'attuale SS 45.  
\* La descrizione delle aree di cantiere è riportata nell'elaborato EB01 - Studio impatto ambientale - Relazione - cap.1.2.3. Paragrafo: 3.3.2.3 "Cantiere di base B3"

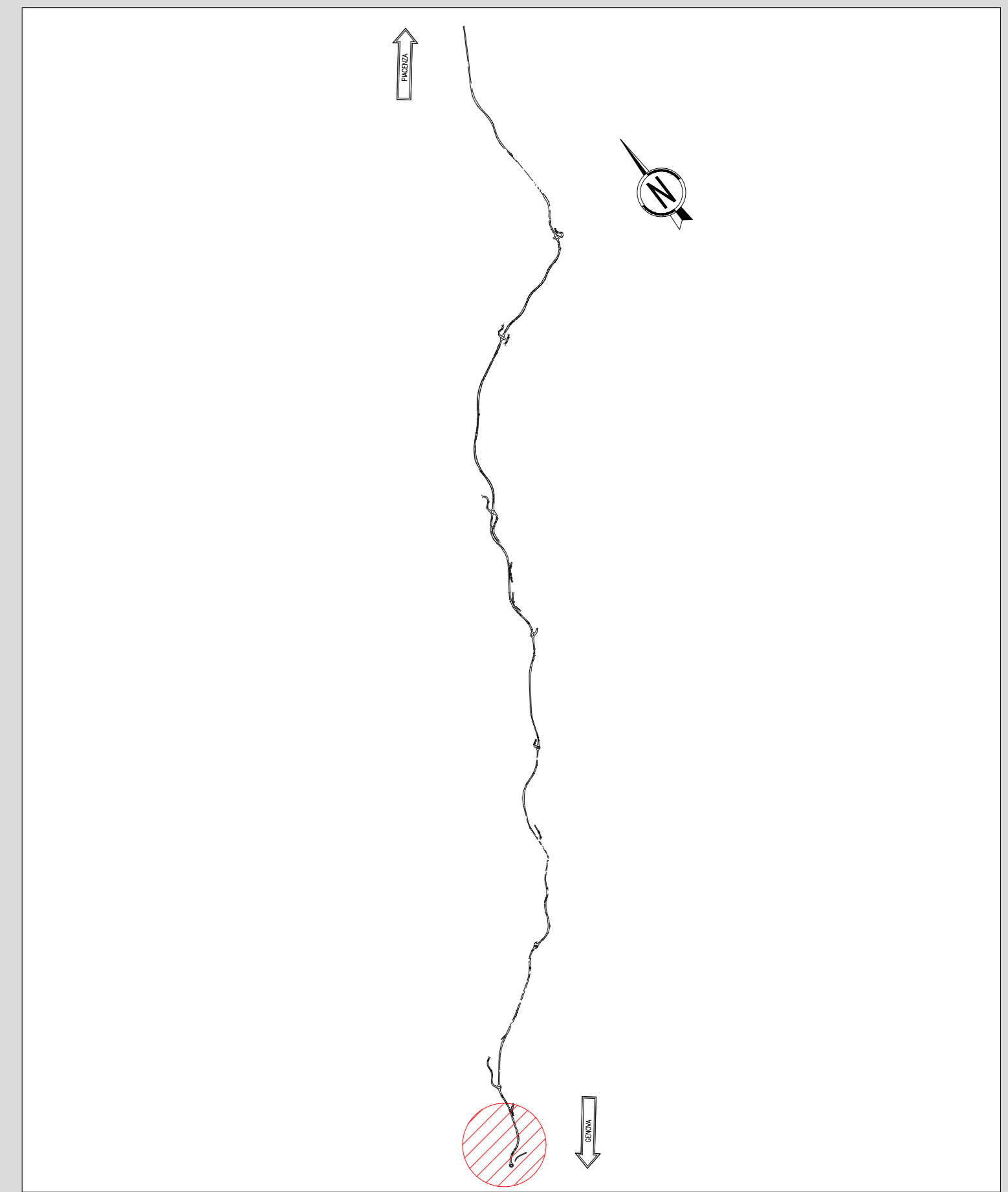


**CANTIERE BASE - B3**  
680 mq

Punto di vista A cantiere di base B3



Punto di vista B cantiere di base B3



**anas** ANAS S.p.A.  
GRUPPO FS ITALIANE Direzione Progettazione e Realizzazione Lavori

**S.S.45 DELLA VAL DI TREBBIA**  
**AMMODERNAMENTO DELLA STRADA STATALE N. 45 DELLA VAL TREBBIA NEL TRATTO CERNUSCA-RIVERGARO**

**PROGETTO DEFINITIVO**

PROGETTAZIONE: ANAS DPRL	SUPPORTO ALLA PROGETTAZIONE:
I PROGETTISTI: Ing. Antonio SCALAMANDRE Ordine Ingeg. di Frosinone n. 1053	
IL GEOLOGO: geol. Maurizio MARTINO Ordine Geol. del Lazio n. 457	
IL RESPONSABILE DEL SIA: Ing. Laura TROIANI Ordine Arch. di Roma n. A-31890	
IL COORDINATORE PER LA SICUREZZA IN FASE DI PROGETTAZIONE: geom. E PAIELLA	
VISTO: IL RESPONSABILE DEL PROCEDIMENTO: Ing. Anna Maria NOSARI	
PROTOCOLLO	DATA

<b>EB52</b>		<b>E - AMBIENTE, PAESAGGIO E TERRITORIO</b>	
		<b>EB - STUDIO DI IMPATTO AMBIENTALE</b>	
		<b>ELABORATI CARTOGRAFICI</b>	
		<b>PLANIMETRIA ORGANIZZAZIONE CANTIERE BASE - B3</b>	
CODICE PROGETTO	NOME FILE	REVISIONE	SCALA:
BO0067	EB52 - T00EB01AMBPL42_B.dwg	B	1:500
LIV. PROG.	CODICE ELAB.		
D	T00EB01AMBPL42		
N. PROG.			
1801			
REV.	DESCRIZIONE	DATA	REDDATTO VERIFICATO APPROVATO
C			
B	REVISIONE A SEGUITO ISTRUTTORIA COMMITTENZA	APRILE 2021	
A	EMISSIONE	MARZO 2021	