








S.S.45 DELLA VAL DI TREBBIA

AMMODERNAMENTO DELLA STRADA STATALE N. 45 DELLA VAL TREBBIA NEL TRATTO CERNUSCA-RIVERGARO

PROGETTO DEFINITIVO

PROGETTAZIONE: ANAS DPRL		SUPPORTO ALLA PROGETTAZIONE:			
I PROGETTISTI: <i>ing. Antonio Scalamandrè</i> <i>Ordine Ing. di Frosinone n. 1063</i>					
IL GEOLOGO: <i>geol. Serena Majetta</i> <i>Ordine Geol. del Lazio n. 928</i>				 Società designata: GA&M	
IL RESPONSABILE DEL SIA: <i>Ing. Laura Troiani</i> <i>Ordine Arch. di Roma n.A-31890</i>					
IL COORDINATORE PER LA SICUREZZA IN FASE DI PROGETTAZIONE: <i>geom. E PAIELLA</i>				 E&G Engineering & Graphics S.r.l.	
VISTO: IL RESPONSABILE DEL PROCEDIMENTO: <i>ing. Anna Maria nosari</i>					
PROTOCOLLO	DATA	DOTT. GEOL. DANILO GALLO		ING. RENATO DEL PRETE	

ED34

E - AMBIENTE, PAESAGGIO E TERRITORIO

VINCOLO IDROGEOLOGICO

DOSSIER FOTOGRAFICO E FOTOINSERIMENTI

CODICE PROGETTO		NOME FILE		REVISIONE	SCALA:
PROGETTO	LIV. PROG.	N. PROG.	ED34-T00IA00AMBRE01_A.dwg		
BO0067	D	1801	CODICE ELAB. T00EA00AMBRE01	A	-
C					
B					
A	EMISSIONE		LUGLIO 2021		
REV.	DESCRIZIONE		DATA	REDATTO	VERIFICATO APPROVATO

SOMMARIO

1.	DOCUMENTAZIONE FOTOGRAFICA E FOTOINSERIMENTI	4
1.1	DOCUMENTAZIONE FOTOGRAFICA DELLO STATO ATTUALE	4
1.2	VISTE VERSO L'AREA DEL VIADOTTO CERNUSCA DALLE ZONE IN SINISTRA TREBBIA	47
1.3	FOTOINSERIMENTI	53

1. DOCUMENTAZIONE FOTOGRAFICA E FOTOINSERIMENTI

1.1 DOCUMENTAZIONE FOTOGRAFICA DELLO STATO ATTUALE



Tratto 1 da inizio intervento a rotatoria 1 - Inquadramento 1 – Localizzazione punti di vista fotografici



Tratto 1 - Foto 1 – Inizio intervento di ammodernamento della SS.45 corrispondente al chilometro 121,500 (progressiva di progetto 00,00) all'innesto di Via Genova del Comune di Rivergaro



Tratto 1 - Foto 2 – Bivio per Frazione Marchesi - S.P.40



Tratto 1 - Foto 3 – Panoramica verso Sud dal ponte sul fiume Trebbia - S.P.40



Tratto 1 da inizio intervento a rotatoria 1 - Inquadramento 2 – Localizzazione punti di vista fotografici



Tratto 1 - Foto 4– Progressiva all’altezza della Cascina Savigliano



Tratto 1 - Foto 5– Attraversamento dell’abitato di Fabiano



Tratto 1 da inizio intervento a rotatoria 1 - Inquadramento3 – Localizzazione punti di vista fotografici



Tratto 1 - Foto 6– S.S. 45, ambito di intervento dopo l'abitato di Fabiano



Tratto 1 - Foto 7– S.S. 45, tratto all'altezza del ponte sul Rio dell'Acqua Rossa



Tratto 1 - Foto 8 – S.S. 45, ambito di realizzazione della rotonda n.1



Tratto 2 da rotatoria 1 a rotatoria 2 - Inquadramento4 – Localizzazione punti di vista fotografici



Tratto 2 - Foto 9– S.S. 45, tratto all’altezza della Frazione Mulinazzo



Tratto 2 - Foto 10– S.S. 45 all’altezza del ponte sul Rio Mortale



Tratto 2 - Foto 11 – Vista dell'alveo del Rio Mortale (margine della zona boscata) dalla strada interpodereale sulla sponda del Fiume Trebbia



Tratto 2 da rotatoria 1 a rotatoria 2 - Inquadramento 5 – Localizzazione punti di vista fotografici



Tratto 2 - Foto 12– S.S. 45 in località Cisiano di sotto



Tratto 2 - Foto 13 – Ambito di realizzazione della rotatoria n. 2



Tratto 2 - Foto 15 – Vista della S.S. 45 dalla strada comune per la Frazione di Montechiaro



Tratto 3 da rotonda 2 a rotonda 3 - Inquadramento6 – Localizzazione punti di vista fotografici



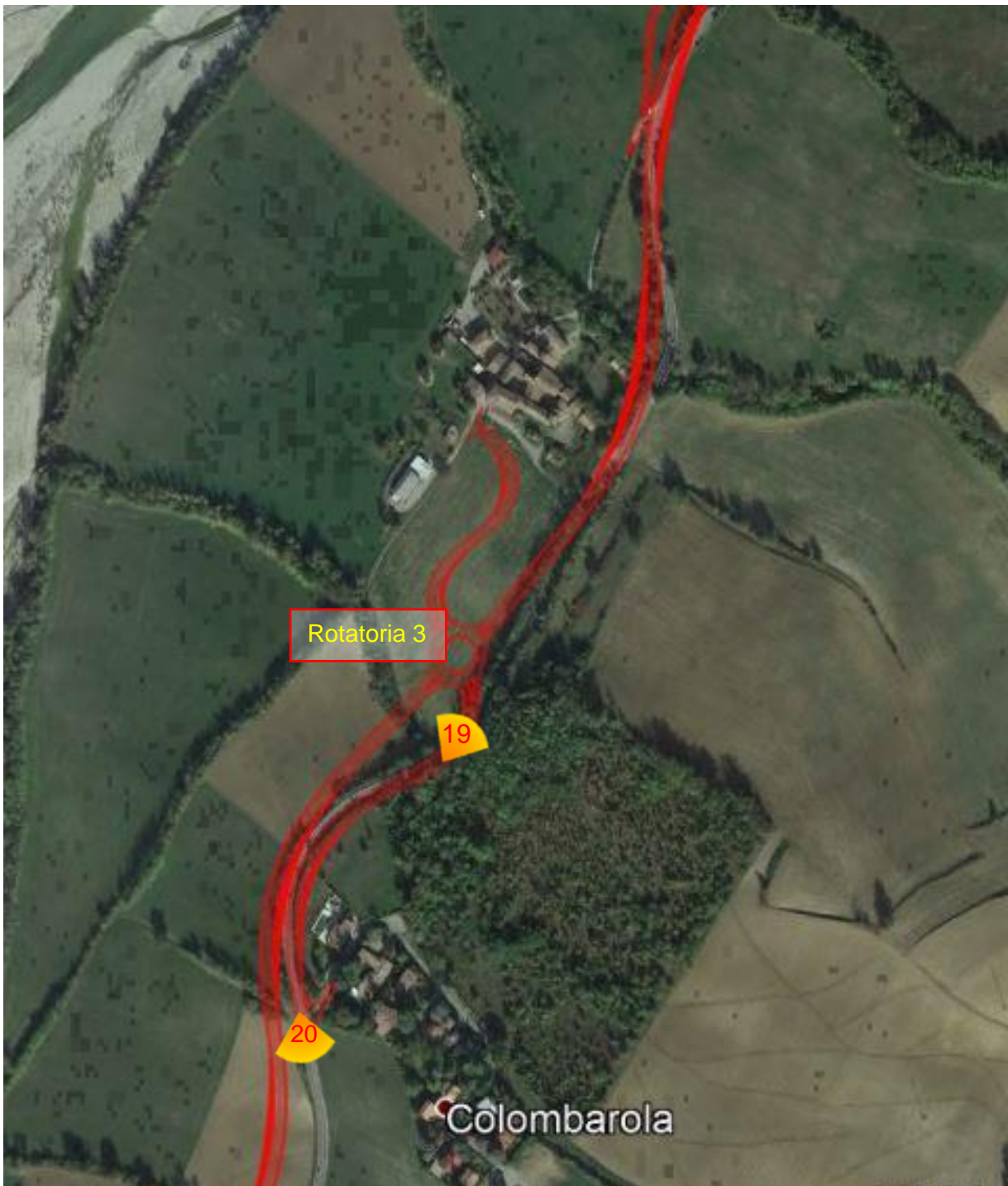
Tratto 3 - Foto 16 – Tratto della S:S. 45 tra Rio S. Michele e Rio Amadei



Tratto 3 - Foto 17–Tratto della S.S.45 all’altezza del castello di Montechiaro



Tratto 3 - Foto 18 – Vista della S.S. 45 all'altezza del Castello di Montechiaro dalla strada comunale in ingresso alla Frazione Rallio



Tratto 4 da rotatoria 3 a rotatoria 4 - Inquadramento7 – Localizzazione punti di vista fotografici



Tratto 4 - Foto 19– Ambito di realizzazione della rotatoria n. 3



Tratto 4 - Foto 20– S.S.45 all'altezza di Località Colombarola



Tratto 4 da rotatoria 3 a rotatoria 4 - Inquadramento 8 – Localizzazione punti di vista fotografici



Tratto 4 - Foto 21– S.S.45 al Km 114 in località Coni di sotto



Tratto 4 - Foto 22– Ambito di realizzazione della rotatoria n. 4



Tratto 4 - Foto 23– Vista della S.S. 45 all'altezza della costruenda rotonda n. 4 dalla strada comunale per Coni



Tratto 4 - Foto 24–Panoramica verso la S.S. 45 e l'abitato di Travo dalla strada comunale in ingresso a Coni Scarpa



Tratto 5 e 6 da rotatoria 4 a rotatoria 6- Inquadramento9 – Localizzazione punti di vista fotografici



Tratto 5 - Foto 25– Località Canova Ponte, Ambito di realizzazione della rotatoria n. 5



Tratto 5 - Foto 26– Tratto della S.S.45 all'altezza del ponte sul Rio Signano



Tratto 6 da rotatoria 5 a rotatoria 6 - Inquadramento 10 – Localizzazione punti di vista fotografici



Tratto 6 - Foto 27– Attraversamento dell'abitato di Quadrelli



Tratto 6 - Foto 28– S.S.45 - uscita dall'abitato di Quadrelli, al bivio per Località Stazzano



Tratto 6 - Foto 29 – Panoramica della Val Trebbia dalla Via Bettolarga sulla Strada comunale Pian di Sopra Dinavolo



Tratto 6 da rotatoria 5 a rotatoria 6 - Inquadramento11 – Localizzazione punti di vista fotografici



Tratto 6 - Foto 30– S.S.45 all'altezza del Km 111



Tratto 6 - Foto 31– S.S. 45 in prossimità dell'attraversamento del Rio Molini



Tratto 6 - Foto 32 –Vista dell’abitato di Quadrelli dalla deviazione per Stazzano da Via Mazzari



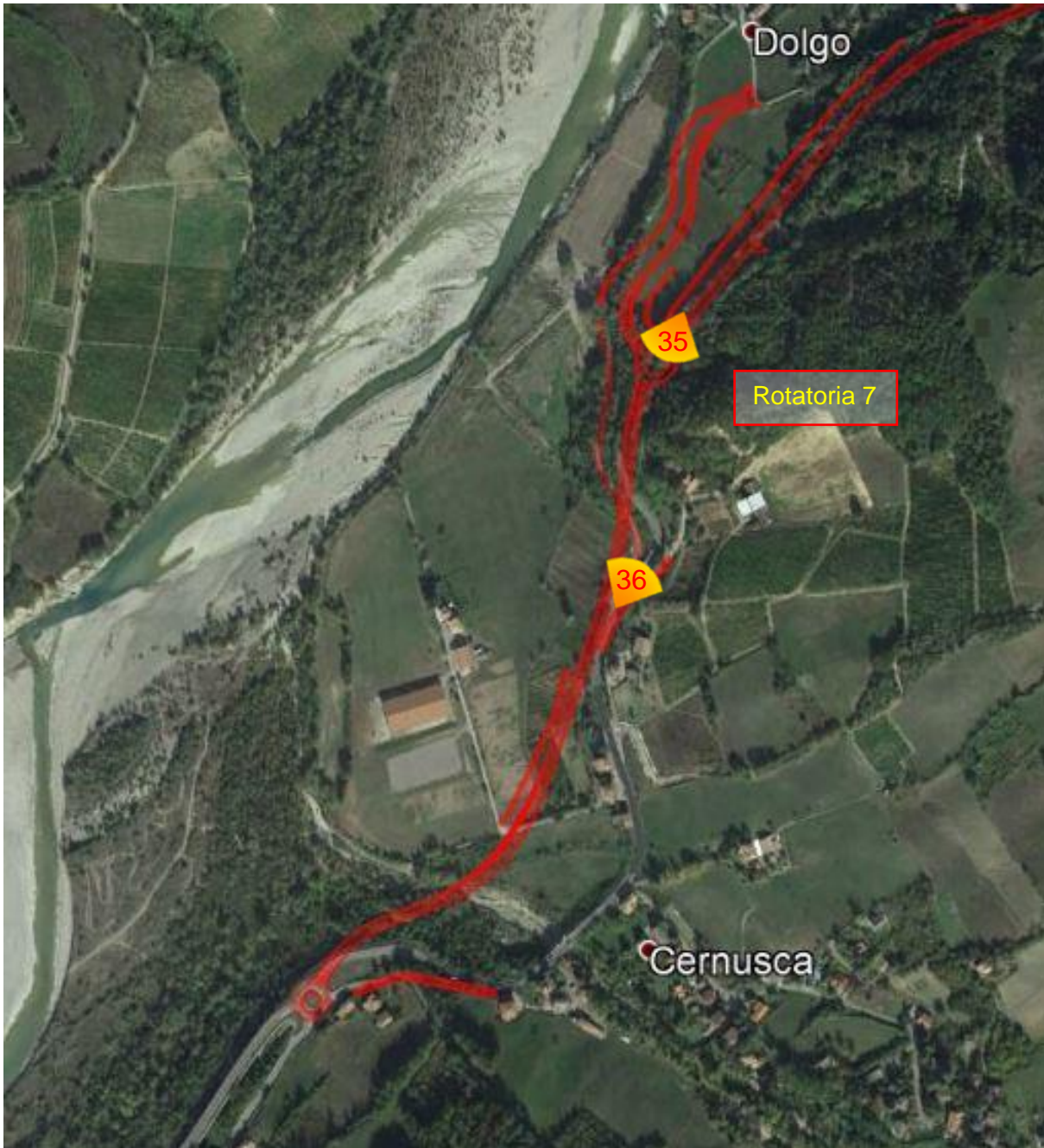
Tratto 6 e 7 da rotatoria 5 a rotatoria 7 - Inquadramento12 – Localizzazione punti di vista fotografici



Tratto 6 - Foto 33– S.S. 45 – ambito di realizzazione della rotonda n. 6



Tratto 7 - Foto 34– S.S. 45 all'altezza del Rio D'Andrea



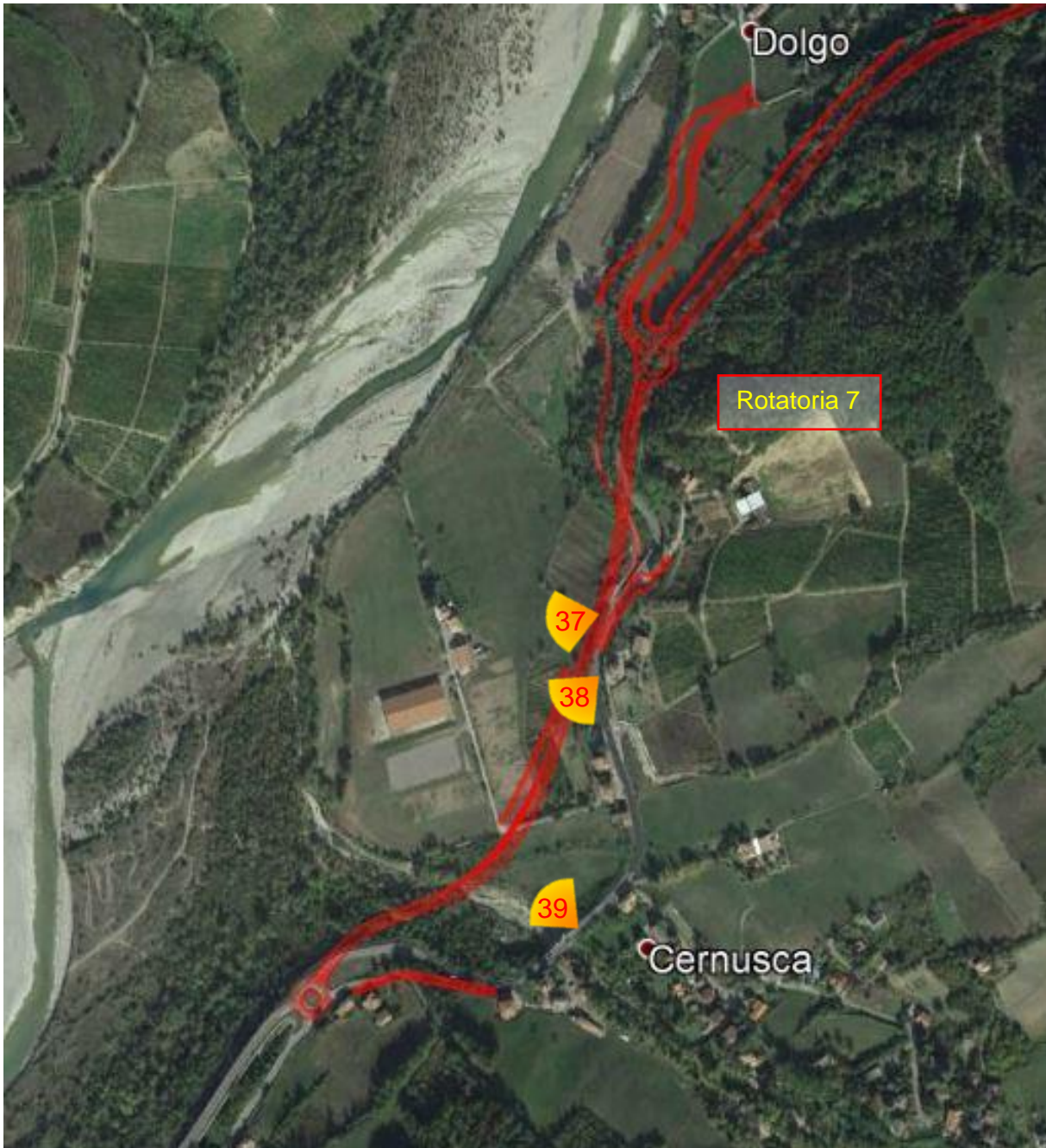
Tratto 7 e 8 da rotatoria 6 a rotatoria 8 - Inquadramento 13 – Localizzazione punti di vista fotografici



Tratto 7 - Foto 35 – Ambito di realizzazione della rotonda n. 7



Tratto 8 - Foto 36– Punto di inizio del viadotto Cernusca – Vista direzione nord



Tratto 8 da rotatoria 7 a rotatoria 8 - Inquadramento 14 – Localizzazione punti di vista fotografici



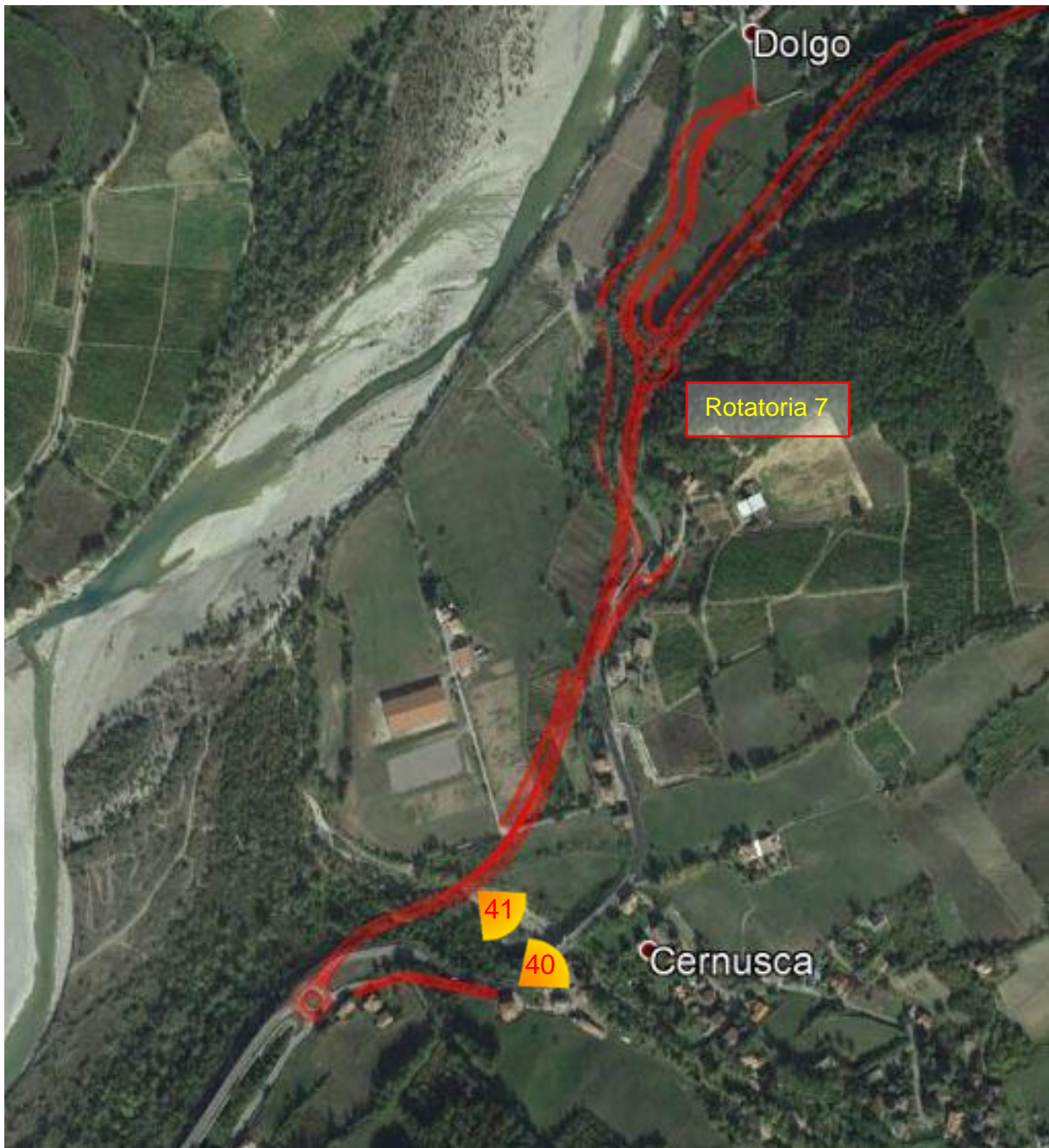
Tratto 8 - Foto 37 – dal bordo della S.S. 45 – panoramica dell’area di confluenza del torrente Cernusca con il torrente Trebbia



Tratto 8 - Foto 38 – Dal bordo della S.S. 45 – Punto di inizio del viadotto Cernusca – Vista direzione sud



Foto 39 – Dal ponte sul rio Cernusca della S.S. 45 – Ambito di realizzazione del nuovo viadotto



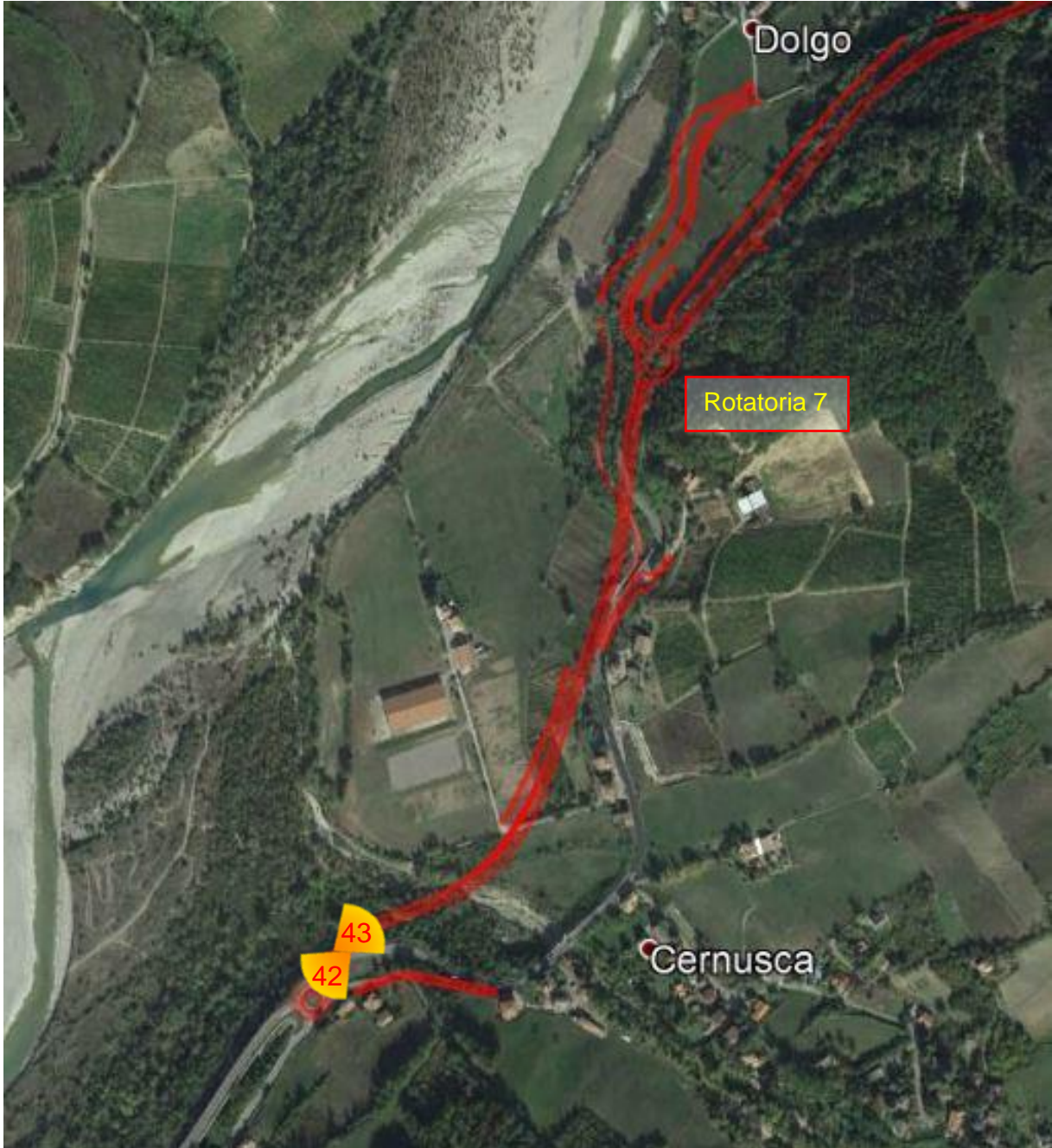
Tratto 8 da rotatoria 7 a rotatoria 8 - Inquadramento 15 – Localizzazione punti di vista fotografici



Tratto 8 - Foto 40– S.S. 45 – attraversamento del Rio Cernusca



Tratto 8 - Foto 41 – Il ponte attuale sul Rio Cernusca, mantenuto al servizio della viabilità locale



Tratto 8 da rotatoria 7 a rotatoria 8 - Inquadramento16 – Localizzazione punti di vista fotografici

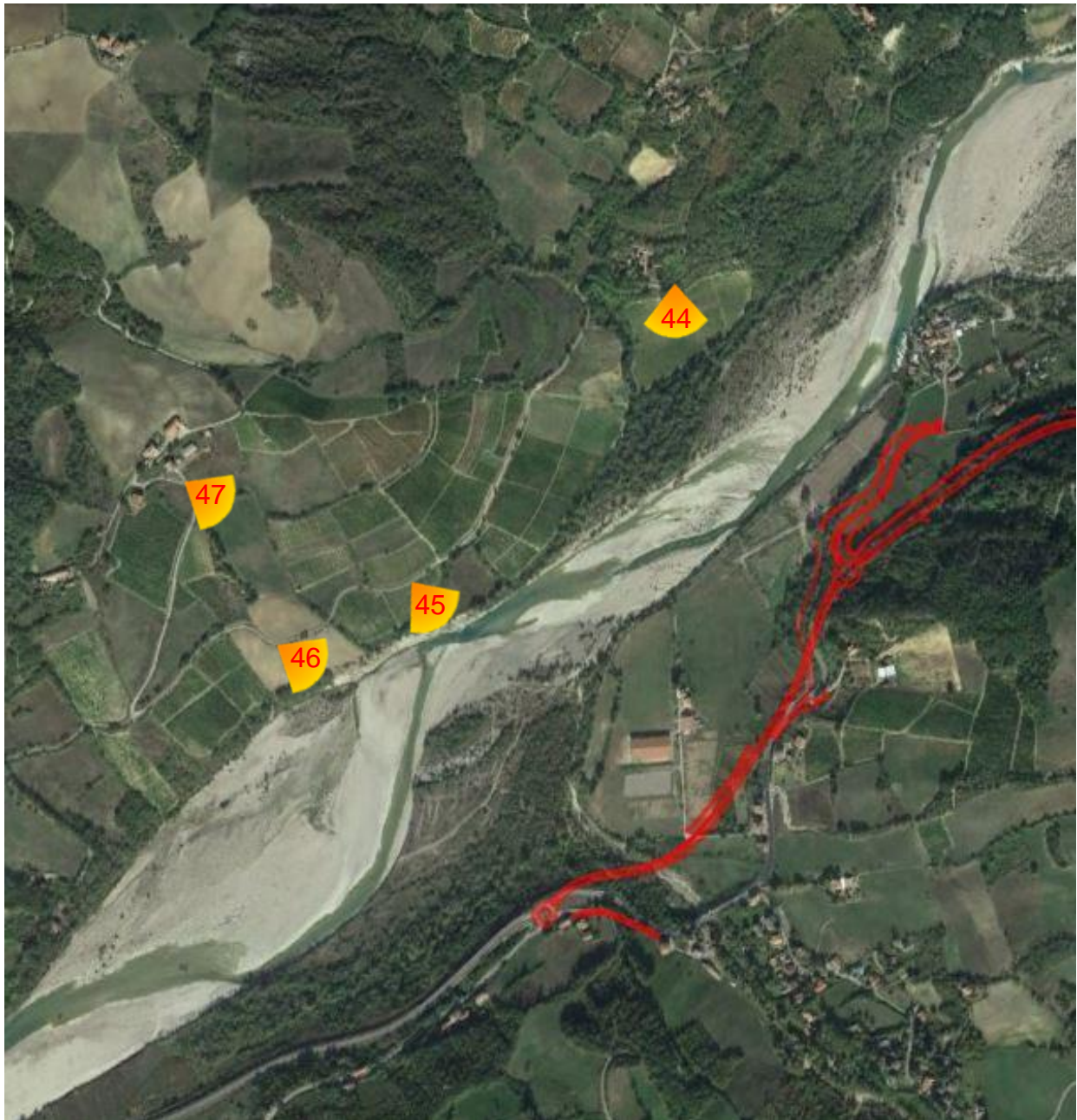


Tratto 8 - Foto42–Termine intervento - Rotatoria 8 – Raccordo all'attuale tracciato della S.S 45



Tratto 8 Foto43– Dal bordo della S.S. 45 – Punto di inizio del viadotto Cernusca – Vista direzione nord

1.2 VISTE VERSO L'AREA DEL VIADOTTO CERNUSCA DALLE ZONE IN SINISTRA TREBBIA



Inquadramento17 – Localizzazione punti di vista fotografici dalla sinistra orografica del fiume Trebbia



Foto 44 –Vista panoramica dell'area del Cernusca dalla strada di Donceto, di fronte a Dolgo



Foto 45 –Vista panoramica dell'area del Cernusca dalla strada di Donceto, progressiva verso sud



Foto 46 –Vista panoramica dell'area del Cernusca dalla strada di Donceto, progressiva verso sud



Foto 47–Vista panoramica dell’area del Cernusca dalla cascina La Pagliara

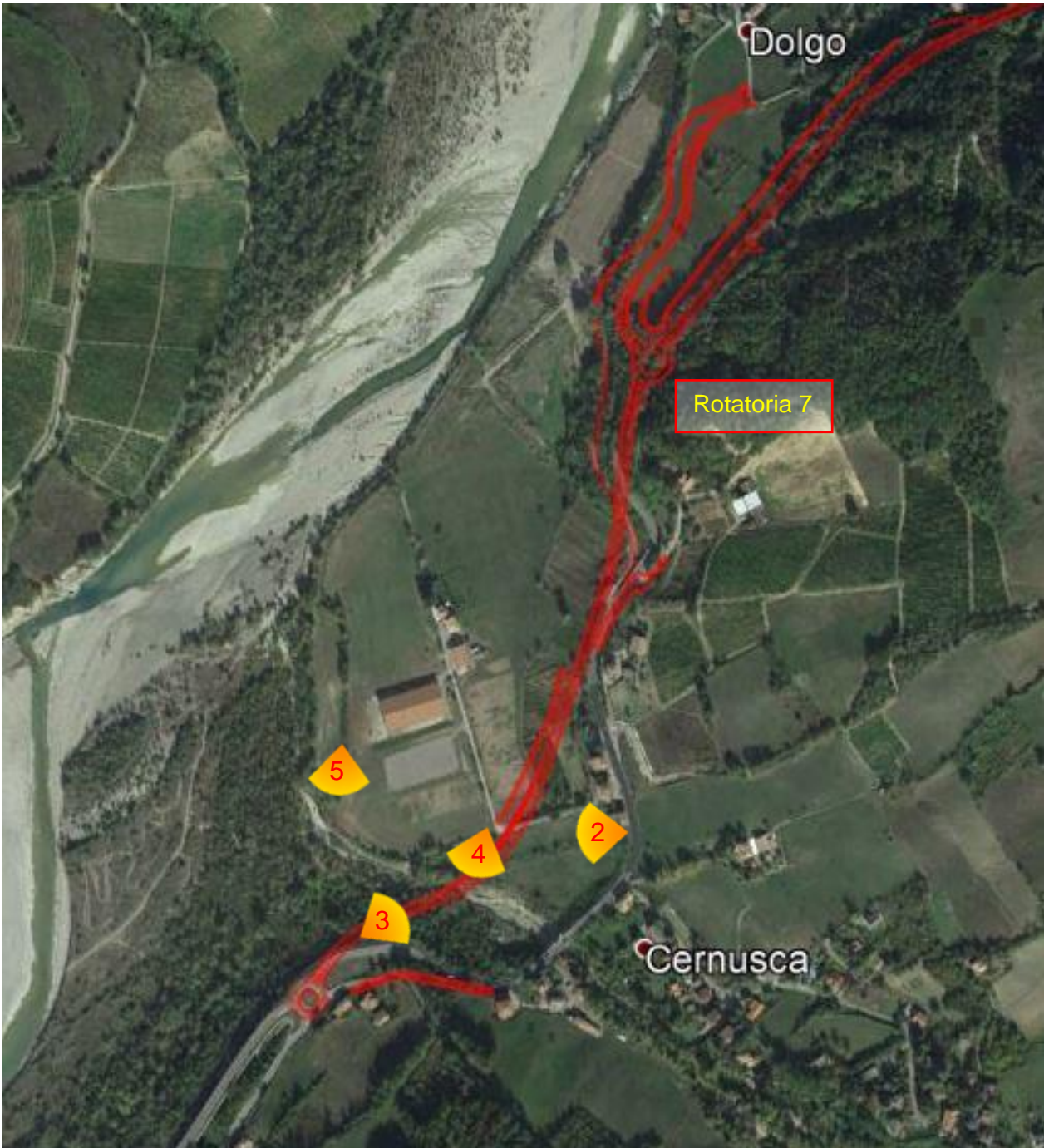
1.3 FOTOINSERIMENTI



Localizzazione punto di vista fotoinserimento 1



Fotoinserimento 1–Ponte sul Rio Fontana Cavalla, tratto compreso tra le rotatorie 2 e 3



Localizzazione punti di vista fotoinsertimenti 2, 3, 4 e 5



Fotoinserimento 2 – Viadotto Cernusca – stato attuale



Fotoinserimento 2–Viadotto Cernusca – Simulazione dell’opera



Fotoinserimento 3 – Stato attuale



Fotoinserimento 3 – Simulazione della percorrenza del Viadotto Cernusca



Fotoinserimento 4 – Stato attuale



Fotoinserimento 4 – Il Viadotto Cernusca nel tratto di attraversamento dell'alveo del rio



Fotoinserimento 5 – Stato attuale



Fotoinserimento 5 – Il Viadotto Cernusca, tratto terminale di raccordo alla rotonda 8, fine intervento