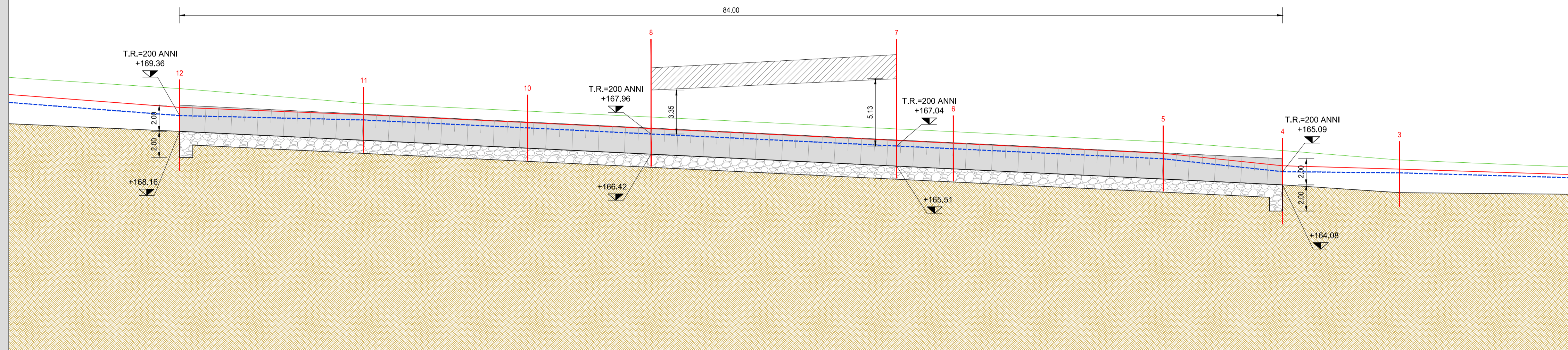


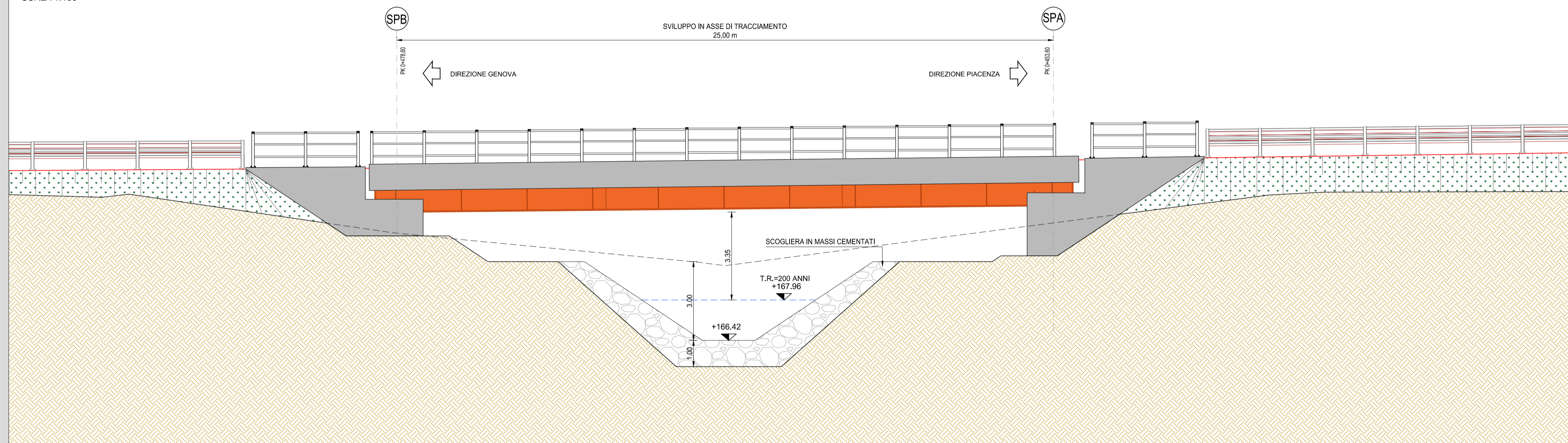
SEZIONE ASSE FOSSO
SCALA 1:200



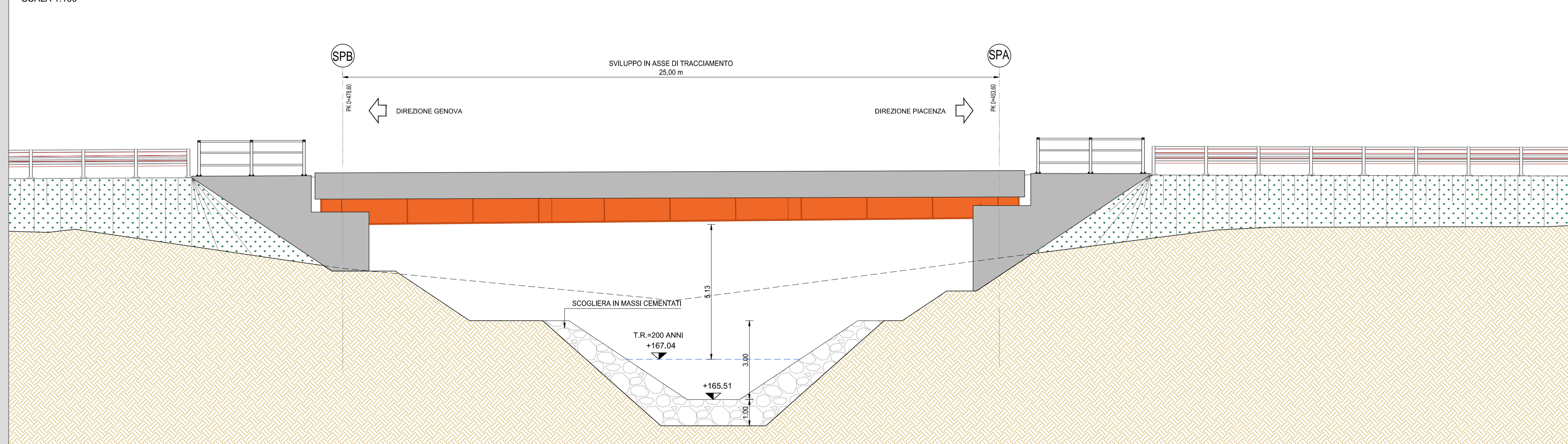
LEGENDA

- FONDO ALVEO
- - - - LIVELLO IDRICO TR = 200 anni
- ALTEZZA CRITICA
- CARICO TOTALE

SEZIONE 8
SCALA 1:100



SEZIONE 7
SCALA 1:100



ANAS S.p.A.
Direzione Progettazione e Realizzazione Lavori

S.S.45 DELLA VAL DI TREBBIA
AMMODERNAMENTO DELLA STRADA STATALE N. 45 DELLA VAL
TREBBIA NEL TRATTO CERNUSCA-RIVERGARO

PROGETTO DEFINITIVO

PROGETTAZIONE: ANAS DPRL		SUPPORTO ALLA PROGETTAZIONE:	
I PROGETTISTI: Ing. Antonio SCALAMANDRE Ordine Ing. di Professione n. 1083		STUDIO CORONA	
IL GEOLOGO: Geol. Maurizio MARTINO Ordine Geol. del Lazio ES n. 457		UNING CORONA STUDIO Ingegneria del Territorio s.r.l.	GA&M Scienze Ingegneria
IL RESPONSABILE DEL SIA: Ing. Laura TROIANI Ordine Arch. di Roma n.A-31890		SETAC Srl Servizi & Ingegneria Trasporti Ambiente Costruzioni	ARKE' INGEGNERIA S.p.A. Ingegneria del Territorio
IL COORDINATORE PER LA SICUREZZA IN FASE DI PROGETTAZIONE: geom. E PAIELLA		ECOPLAN INGEGNERIA S.p.A.	EE ESG Engineering & Graphics S.r.l.
VISTO: IL RESPONSABILE DEL PROCEDIMENTO: Ing. Anna Maria NIOSARI		DOTT. GEOL. DANILO GALLO	ING. RENATO DEL PRETE
PROTOCOLLO	DATA		

FB40

F - PROGETTO IDRAULICO
FB - RETICOLO IDROGRAFICO
RIO SAN MICHELE
SEZIONI LONGITUDINALE E TRASVERSALE POST OPERAM

CODICE PROGETTO		NOME FILE		REVISIONE	SCALA:
PROGETTO	LIV. PROG.	N. PROG.	FB40-T00ID01IDRD105_B.dwg		
B00067	D	1801	CODICE ELAB. T00ID01IDRD105	B	1:100/200
C					
B	EMISSIONE A SEGUITO DI ISTUTTORIA ANAS		GENNAIO 2021		
A	EMISSIONE		APRILE 2020		
REV.	DESCRIZIONE	DATA	REDATTO	VERIFICATO	APPROVATO