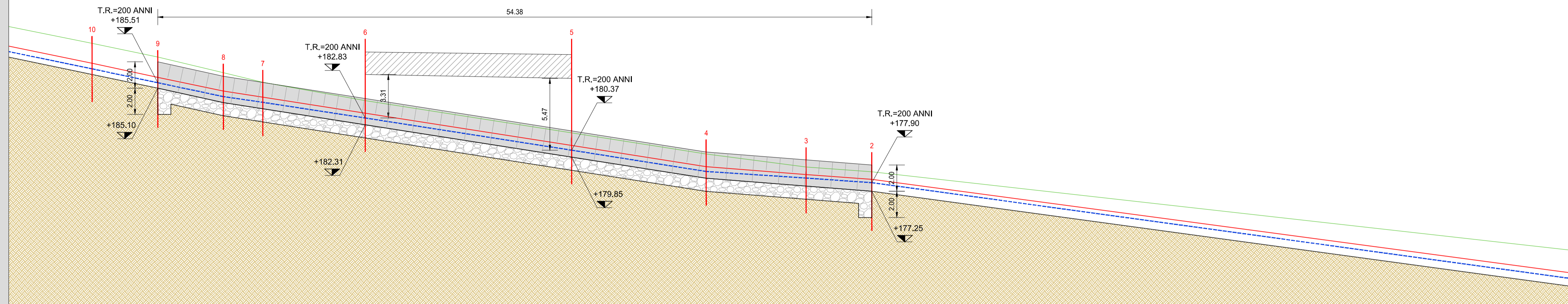
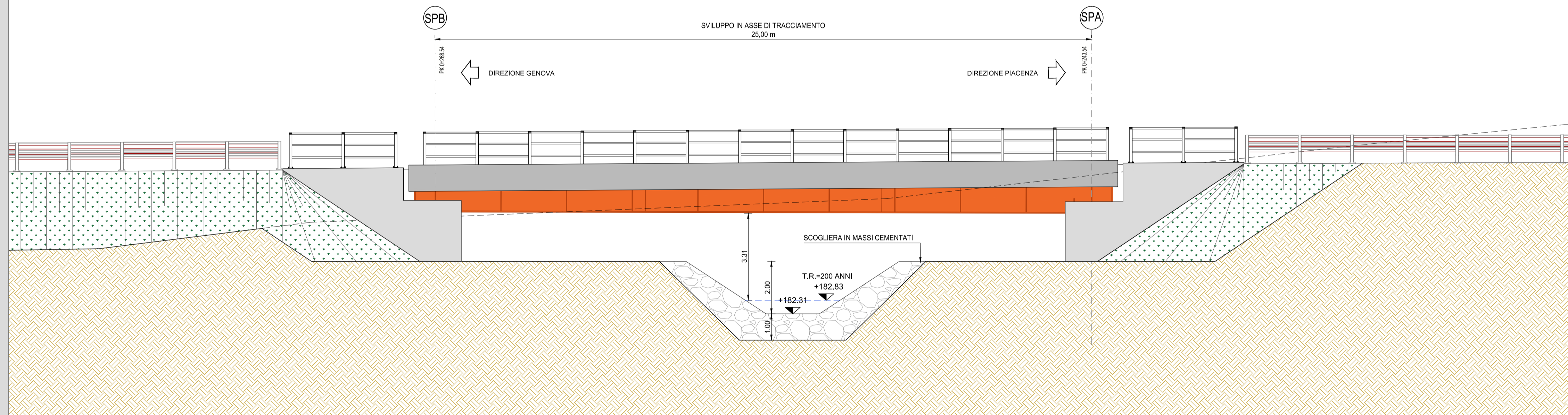


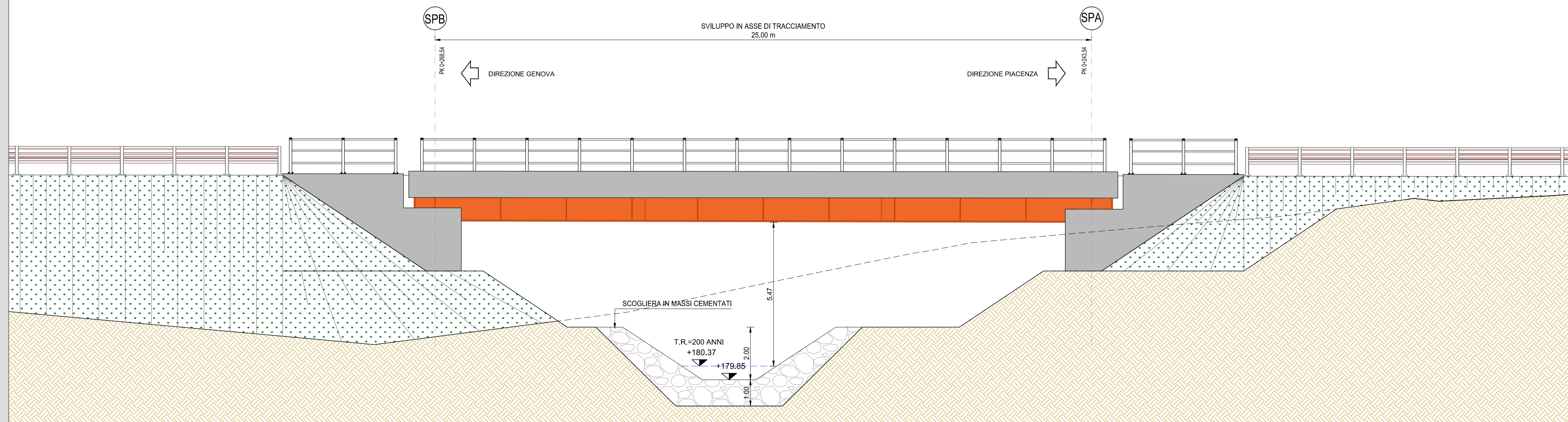
SEZIONE IN ASSE FOSSO
SCALA 1:200



SEZIONE 6
SCALA 1:100



SEZIONE 5
SCALA 1:100



LEGENDA

- FONDO ALVEO
- LIVELLO IDRICO TR = 200 anni
- ALTEZZA CRITICA
- CARICO TOTALE



ANAS S.p.A.
Direzione Progettazione e Realizzazione Lavori

S.S.45 DELLA VAL DI TREBBIA
AMMODERNAMENTO DELLA STRADA STATALE N. 45 DELLA VAL TREBBIA NEL TRATTO CERNUSCA-RIVERGARO

PROGETTO DEFINITIVO

PROGETTAZIONE: ANAS DPRL	SUPPORTO ALLA PROGETTAZIONE:
I PROGETTISTI: Ing. Antonio SCALAMANDRE Ordine Ing. di Professione n. 1083	STUDIO CORONA
IL GEOLOGO: Geol. Maurizio MARTINO Ordine Geol. del Lazio ES n. 457	UNING Ingegneria del Territorio s.r.l.
IL RESPONSABILE DEL SIA: Ing. Laura TROIANI Ordine Arch. di Roma n.A-31890	GA&M Scienze e Progettazione
IL COORDINATORE PER LA SICUREZZA IN FASE DI PROGETTAZIONE: geom. E PAIELLA	ARKE' INGEGNERIA S.p.A. Ingegneria, Architettura, Urbanistica
VISTO: IL RESPONSABILE DEL PROCEDIMENTO: Ing. Anna Maria NIOSARI	ECOPLAN Ingegneria e Architettura
PROTOCOLLO	DATA
	DOTT. GEOL. DANILLO GALLO
	ING. RENATO DEL PRETE

FB50

F - PROGETTO IDRAULICO
FB - RETICOLO IDROGRAFICO
RIO SIGNANO
SEZIONI LONGITUDINALI E TRASVERSALI POST OPERAM

CODICE PROGETTO	NOME FILE	REVISIONE	SCALA:
PROGETTO	FB50-T00ID011DRD10_B.dwg		
LIV. PROG.			
N. PROG.			
BO0067			
D 1801	CODICE ELAB.	T00ID011DRD110	B
			1:100/200

C					
B	EMISSIONE A SEGUITO DI ISTUTTORIA ANAS	GENNAIO 2021			
A	EMISSIONE	APRILE 2020			
REV.	DESCRIZIONE	DATA	REDATTO	VERIFICATO	APPROVATO