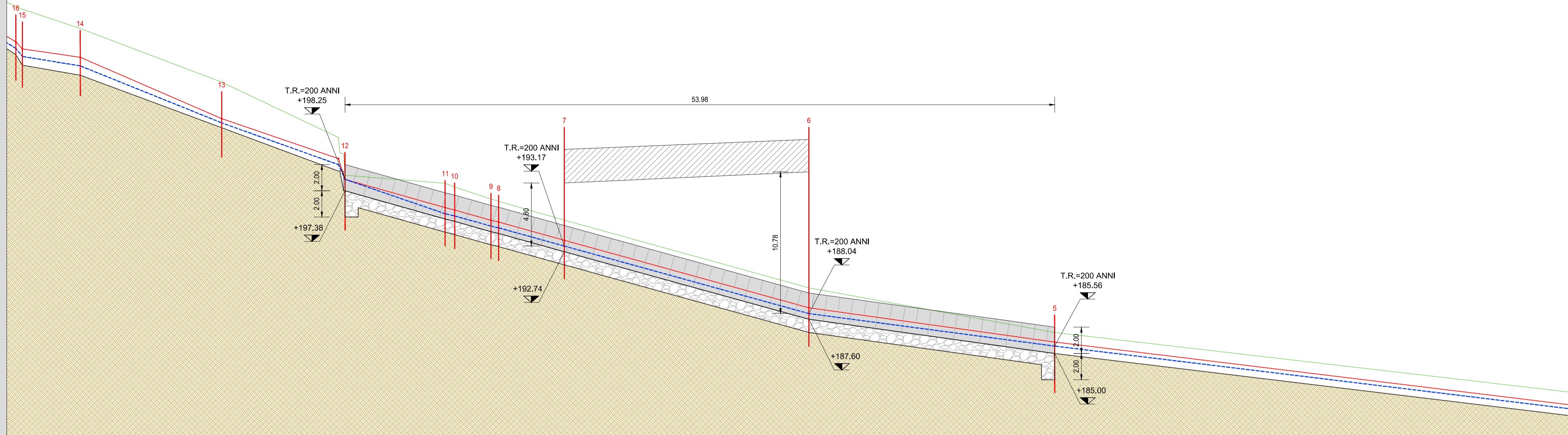


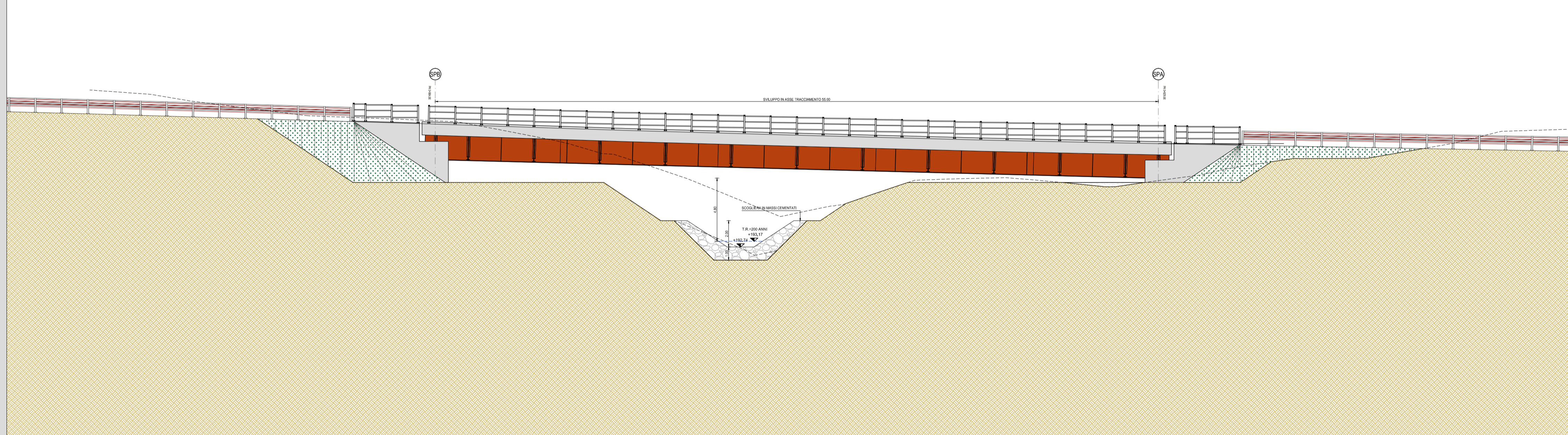
SEZIONE IN ASSE FOSSO

SCALA 1:200



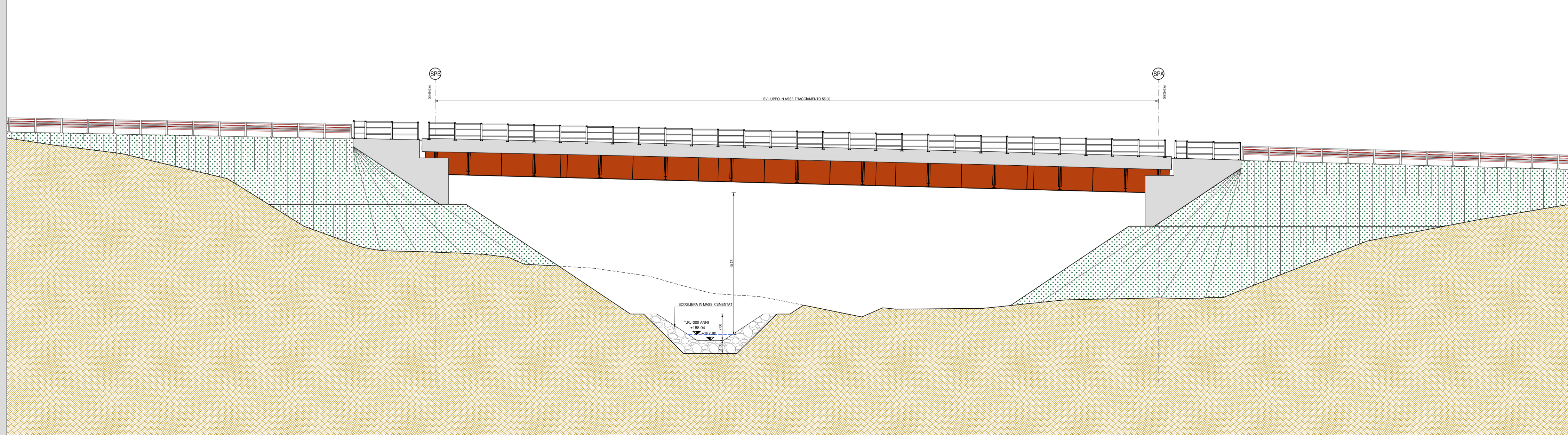
SEZIONE 7

SCALA 1:200



SEZIONE 6

SCALA 1:200



LEGENDA

- FONDO ALVEO
- - - - LIVELLO IDRICO TR = 200 anni
- ALTEZZA CRITICA
- CARICO TOTALE



ANAS S.p.A.
Direzione Progettazione e Realizzazione Lavori

S.S.45 DELLA VAL DI TREBBIA
AMMODERNAMENTO DELLA STRADA STATALE N. 45 DELLA VAL
TREBBIA NEL TRATTO CERNUSCA-RIVERGARO

PROGETTO DEFINITIVO

PROGETTAZIONE: ANAS DPRL	SUPPORTO ALLA PROGETTAZIONE:
I PROGETTISTI: ing. Antonio SCALAMANDRE Ordine Ing. di Professione n. 1093	STUDIO CORONA
IL GEOLOGO: geol. Maurizio MARTINO Ordine Geol. del Lazio ES n. 457	UNING Ingegneria del Territorio s.r.l.
IL RESPONSABILE DEL SIA: Ing. Laura TROIANI Ordine Arch. di Roma n.A-31890	GA&M Scienze e Ingegneria
IL COORDINATORE PER LA SICUREZZA IN FASE DI PROGETTAZIONE: geom. E PAIELLA	ARKE' Ingegneria s.p.a.
VISTO IL RESPONSABILE DEL PROCEDIMENTO: ing. Anna Maria NOSARI	ECOPLAN Ingegneria s.p.a.
PROTOCOLLO	DATA
	DOTT. GEOL. DANILLO GALLO
	ING. RENATO DEL PRETE

FB52

F - PROGETTO IDRAULICO
FB - RETICOLO IDROGRAFICO
RIO MOLINO
SEZIONI LONGITUDINALE E TRASVERSALI POST OPERAM

CODICE PROGETTO	NOME FILE	REVISIONE	SCALA:
PROGETTO	FB52-T00ID01IDRD111_B.dwg		
LIV. PROG.			
N. PROG.			
CODICE ELAB.	T00ID01IDRD111		
			1:200

C					
B	EMISSIONE A SEGUITO DI ISTUTTORIA ANAS	GENNAIO 2021			
A	EMISSIONE	APRILE 2020			
REV.	DESCRIZIONE	DATA	REDATTO	VERIFICATO	APPROVATO