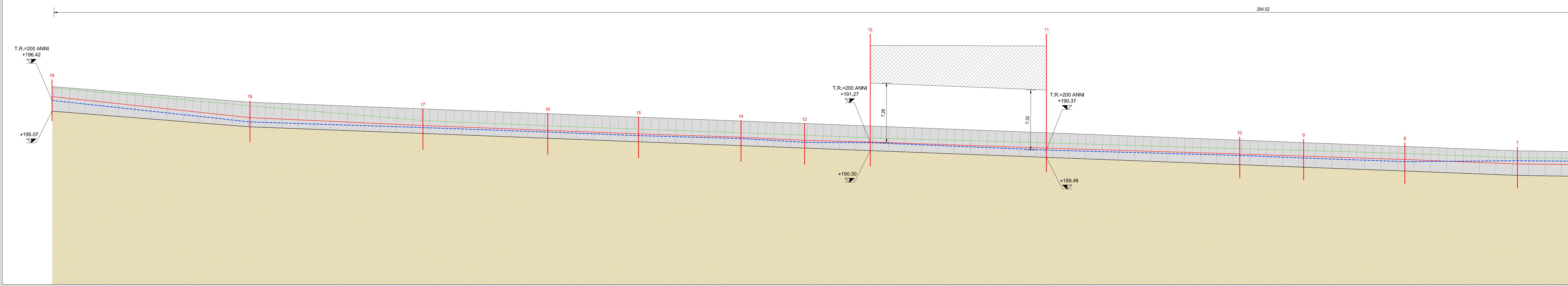
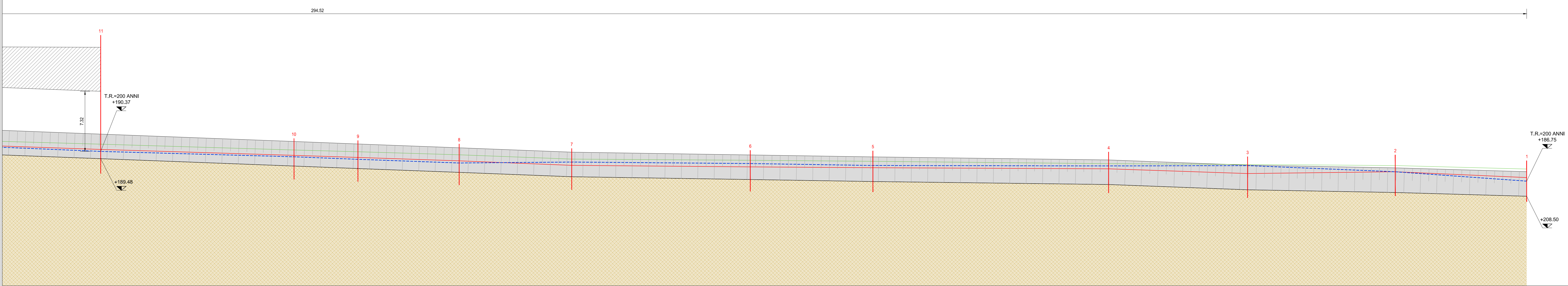


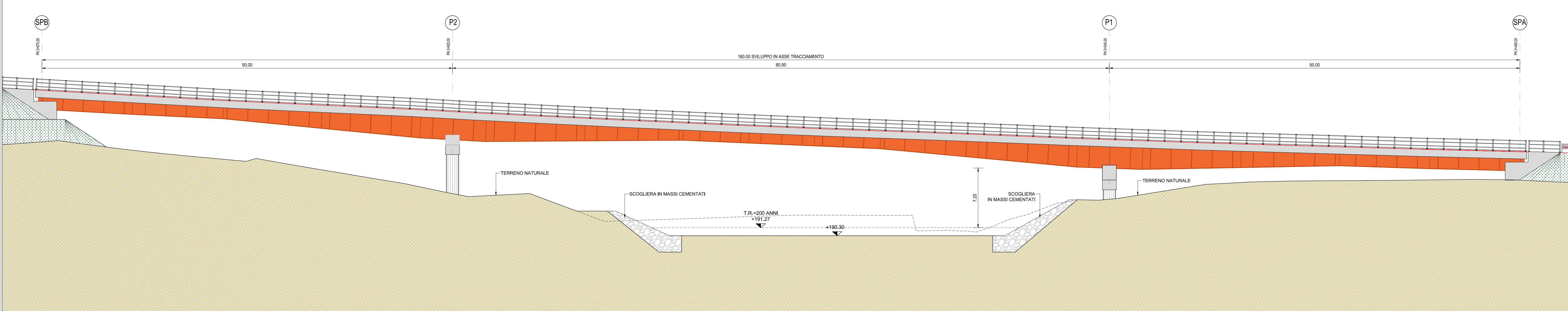
SEZIONE TRASVERSALE FOSSO - STRALCIO 1
SCALA 1:200



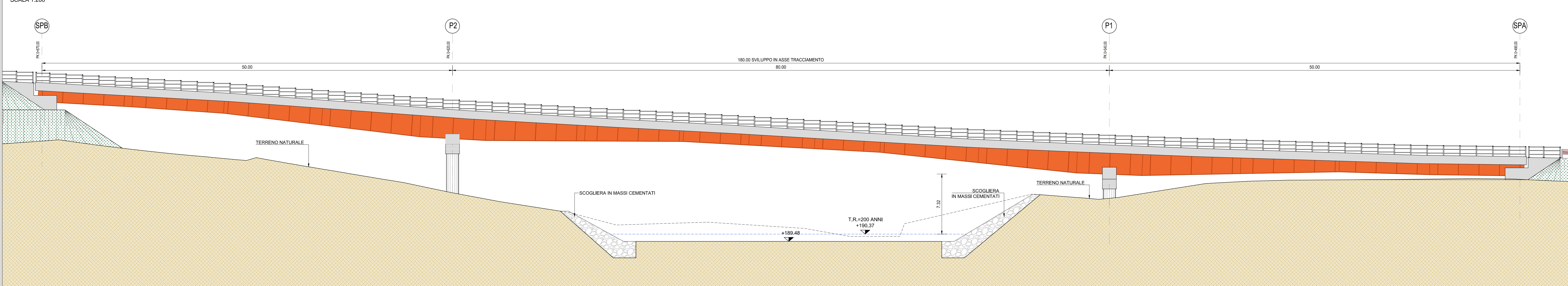
SEZIONE TRASVERSALE FOSSO - STRALCIO 2
SCALA 1:200



SEZIONE 12
SCALA 1:200



SEZIONE 11
SCALA 1:200



LEGENDA

- FONDO ALVEO
- LIVELLO IDRICO TR = 200 anni
- ALTEZZA CRITICA
- CARICO TOTALE

Sanas ANAS S.p.A.
GRUPPO FS ITALIANE Direzione Progettazione e Realizzazione Lavori

**S.S.45 DELLA VAL DI TREBBIA
AMMODERNAMENTO DELLA STRADA STATALE N. 45 DELLA VAL
TREBBIA NEL TRATTO CERNUSCA-RIVERGARO**

PROGETTO DEFINITIVO

PROGETTAZIONE: ANAS OPRIL Ing. ANAS SCLAMANDRO Ufficio di Progettazione n. 100	SUPPORTO ALLA PROGETTAZIONE:
IL GEOLOGO: prof. Marco BARTOLOTTI Ordine Geol. del Lazio n. 437 IL RESPONSABILE DEL SPA: Ing. Luca TROIANI Ordine Ingeg. del Lazio n. 67388 IL COORDINATORE PER LA SICUREZZA IN FASE DI PROGETTAZIONE: Ing. F. PASSELLA VISTO IL RESPONSABILE DEL PROCEDIMENTO: Ing. Anna Maria NISARDI	STUDIO CORONA UNING SETAC ARKE ECOPLAN ING. RENATO DEL PRETE
PROTOCOLLO	DATA

FB56	F - PROGETTO IDRAULICO FB - RETICOLO IDROGRAFICO RIO CERNUSCA SEZIONI LONGITUDINALI E TRASVERSALI POST OPERAM
CODICE PROGETTO	NOME FILE
PROGETTO	FB56-T00D01DRD13_B.dwg
BO0067 D 1801	REVISIONE
CODICE ELAB.	SCALA:
T00101DRD113 B	1:200

C	EMISSIONE A SEGUITO DI ISTUTTORIA ANAS	GENNAIO 2021			
B	EMISSIONE	APRILE 2020			
A	EMISSIONE				
REV.	DESCRIZIONE	DATA	REDATTO	VERIFICATO	APPROVATO