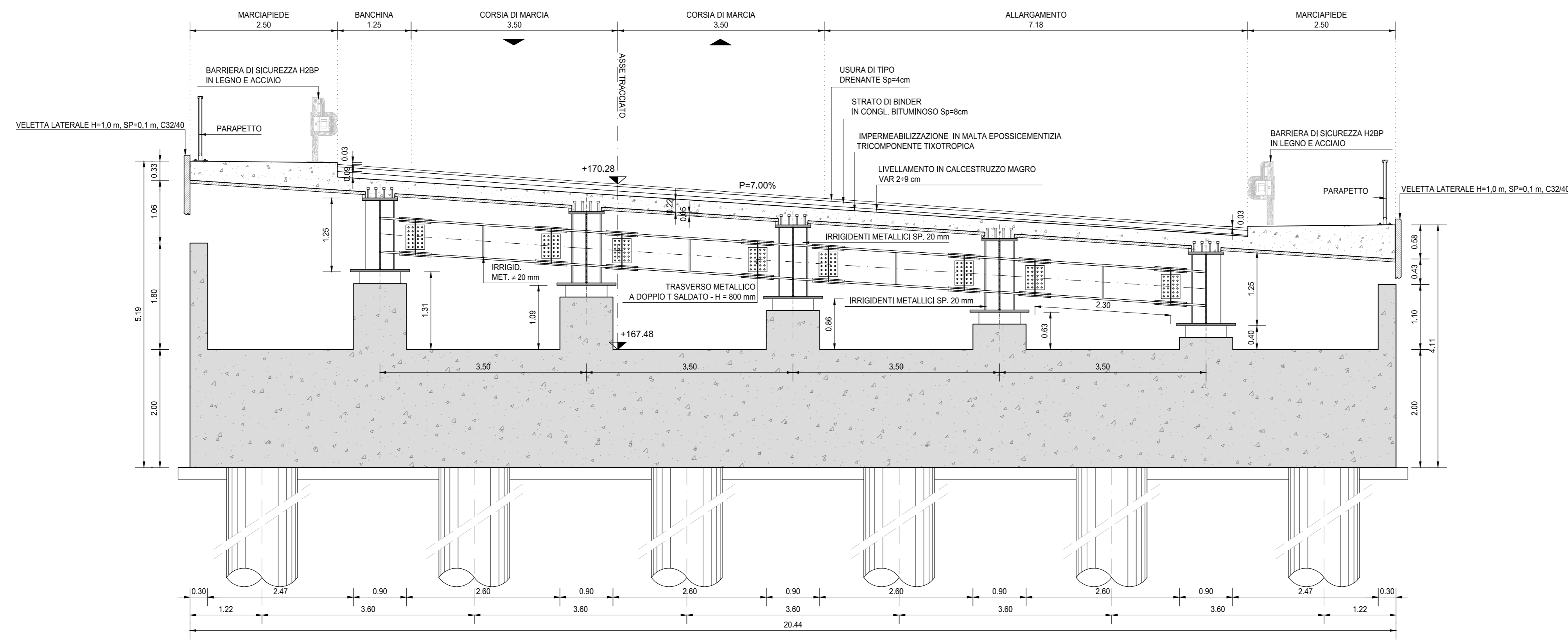
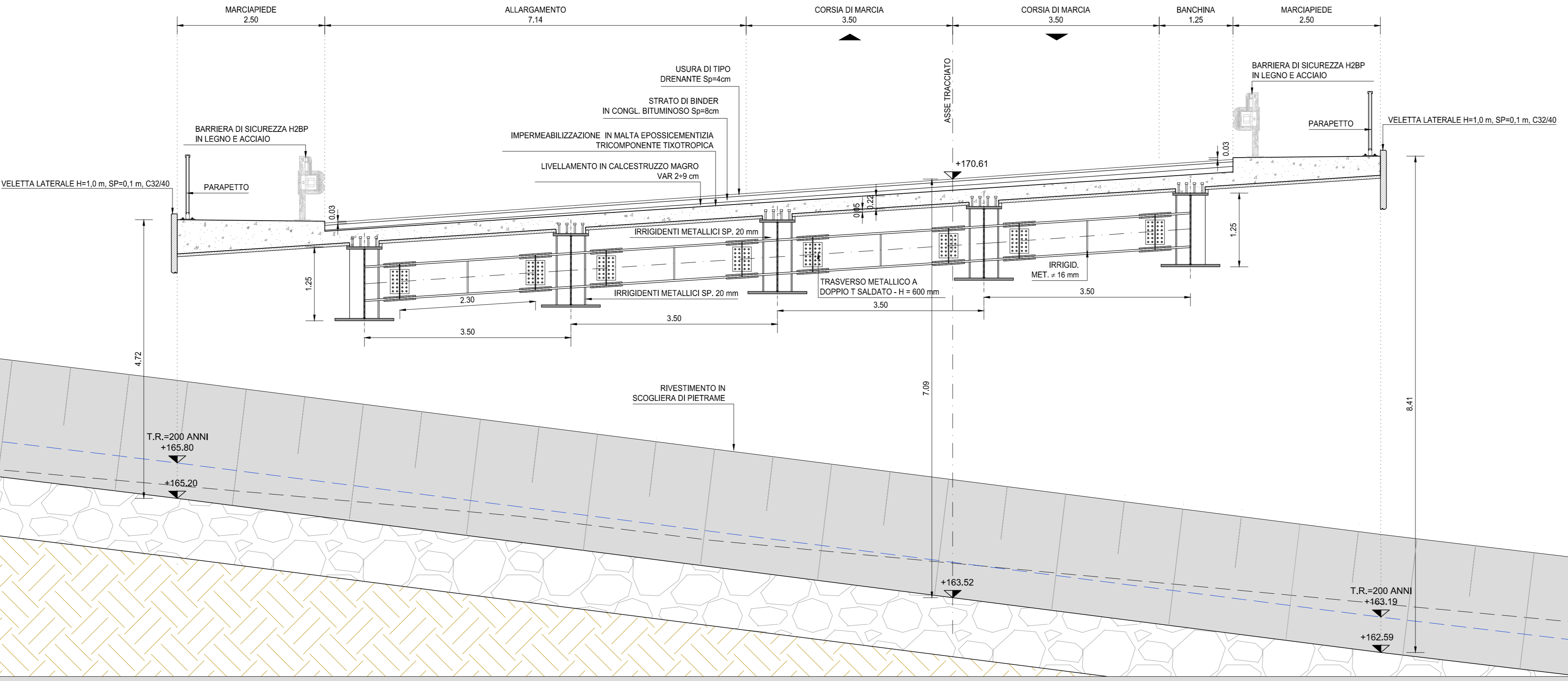


SEZIONE TRASVERSALE IN CORRISPONDENZA DELLA SPALLA A
SCALA 1:50



SEZIONE TRASVERSALE IN CORRISPONDENZA DEL FOSSO
SCALA 1:50



SEZIONE TRASVERSALE IN CORRISPONDENZA DELLA SPALLA B
SCALA 1:50

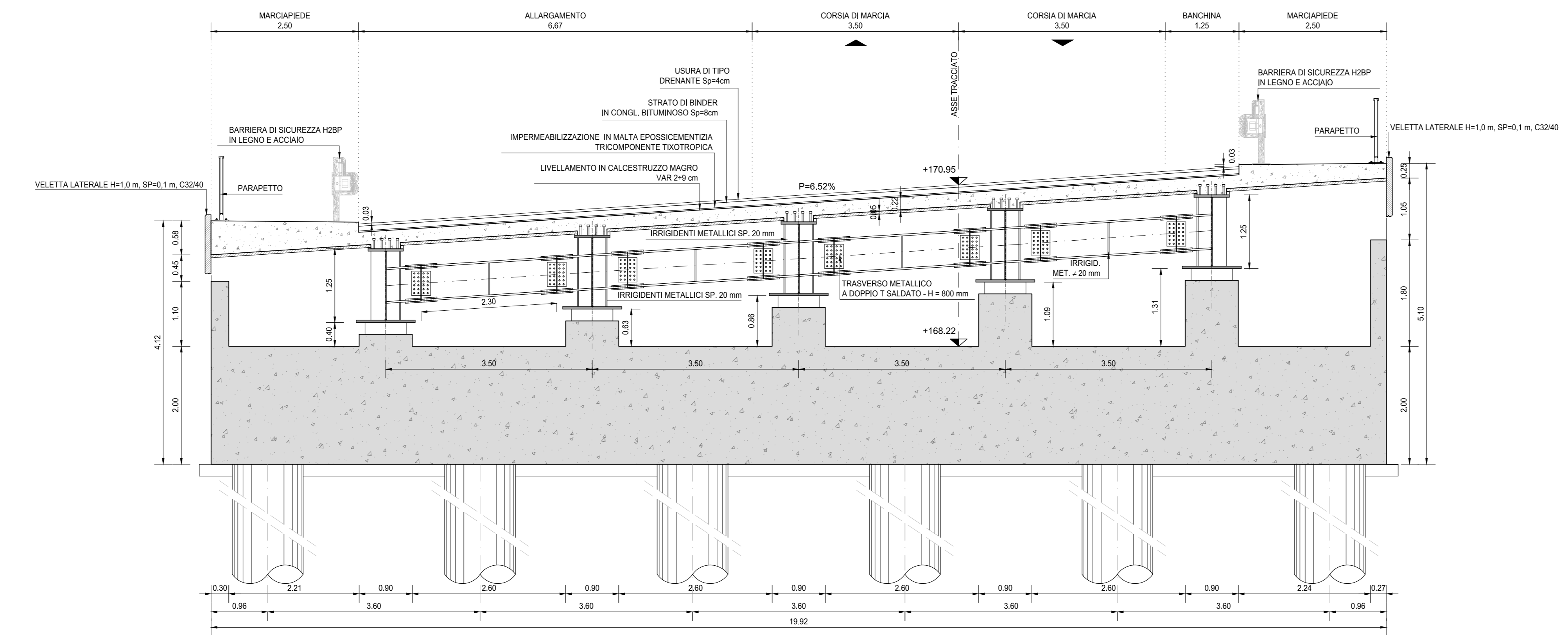


TABELLA DI RIEPILOGO DELLE INCIDENZE

- IMPALCATO**
- Incidenza carpenteria metallica: 182.76 kg/mq
 - Incidenza armatura soletta: 85,00 kg/mq
- SOTTOSTRUTTURE**
- Incidenza armatura pali di fondazione: 165,00 kg/ml
 - Incidenza armatura fondazioni spalle: 150,00 kg/mc
 - Incidenza armatura elevazioni spalle: 130,00 kg/mc
 - Incidenza armatura baggioli: 280,00 kg/cad

RICHIAMI AD ALTRI ELABORATI	
PER LA DEFINIZIONE DELLE CARATTERISTICHE DEI MATERIALI	HA02 - P00P001STRSC01

anas ANAS S.p.A.
GRUPPO FS ITALIANE Direzione Progettazione e Realizzazione Lavori

S.S.45 DELLA VAL DI TREBBIA
AMMODERNAMENTO DELLA STRADA STATALE N. 45 DELLA VAL TREBBIA NEL TRATTO CERNUSCA-RIVERGARO

PROGETTO DEFINITIVO

PROGETTAZIONE: ANAS EXPIL	SUPPORTO ALLA PROGETTAZIONE:
PROGETTISTI: Ing. Andrea SCALAMANDRO Claudio Ing. di Francesco 1830	STUDIO CORONA
IL GEOLOGO: Prof. Roberto MARTELLI Oliviero Gori dell'Ente E24-457	UNING G.A.M.L.
IL RESPONSABILE DEL SIA: Ing. Luca PIGNAR Oliviero Gori dell'Ente E24-457	ARKE'
IL COORDINATORE PER LA SICUREZZA IN FASE DI PROGETTAZIONE: Ing. E. ANELLA	ECOPLAN
VISTO IL RESPONSABILE DEL PROCEDIMENTO: Ing. Anna Maria ACASARI	ING. RENATO DEL PRETE
PROTOCOLLO	DATA
	DOTT. GEOL. DANILO GALLO

HA07 H - PROGETTO STRUTTURALE - OPERE D'ARTE
MAGGIORI - PONTI
HA - ASSE 1 - P001 PONTE SUL RIO SAVIGNANO L=25.00m
SEZIONI TRASVERSALI

CODICE PROGETTO	NOME FILE	REVISIONE	SCALA:
PROGETTO	HA07_P00P001STRCP02_B.dwg		
BO0067	D 1801		1:50
	CODICE ELAB.		
	P00P001STRCP02		

REV.	DESCRIZIONE	DATA	REDATTO	VERIFICATO	APPROVATO
C					
B	EMISSIONE A SEGUITO DI ISTRUZIONE ANAS	GENNAIO 2021			
A	EMISSIONE	APRILE 2020			