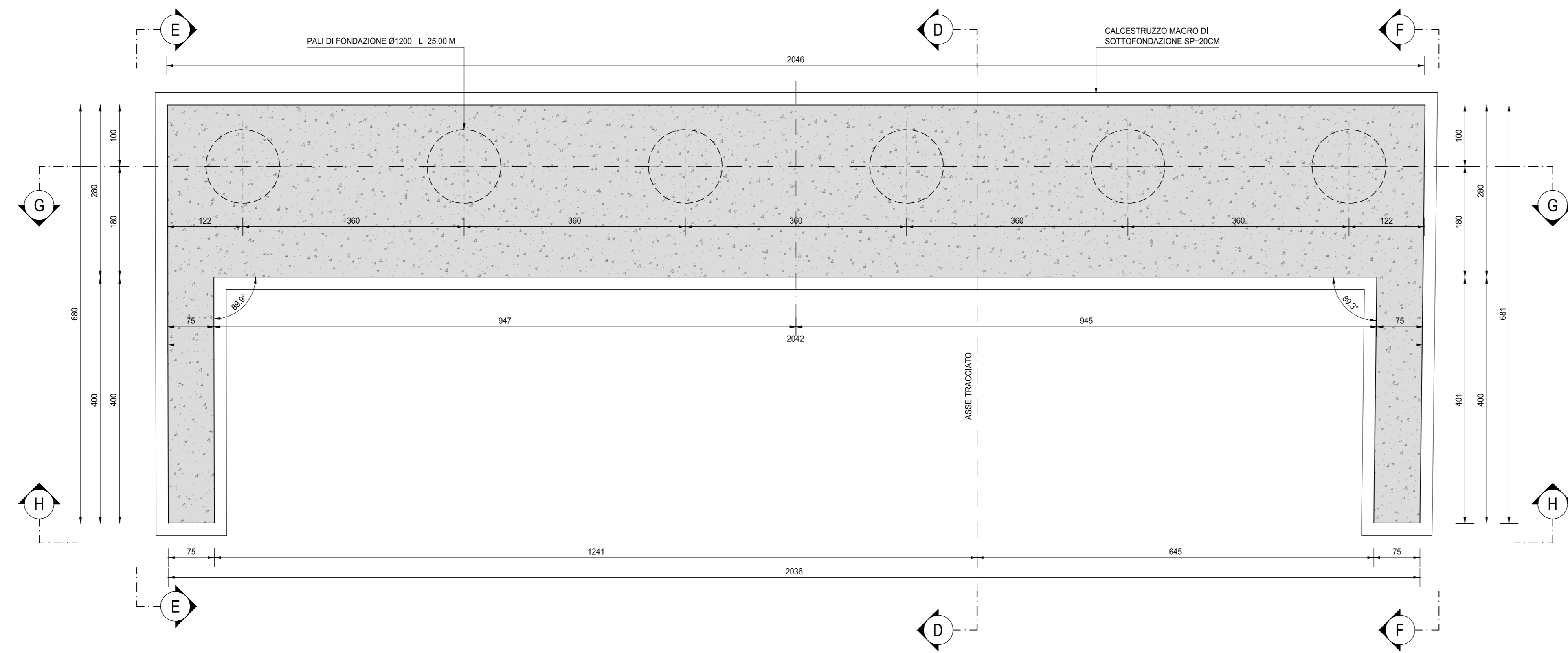
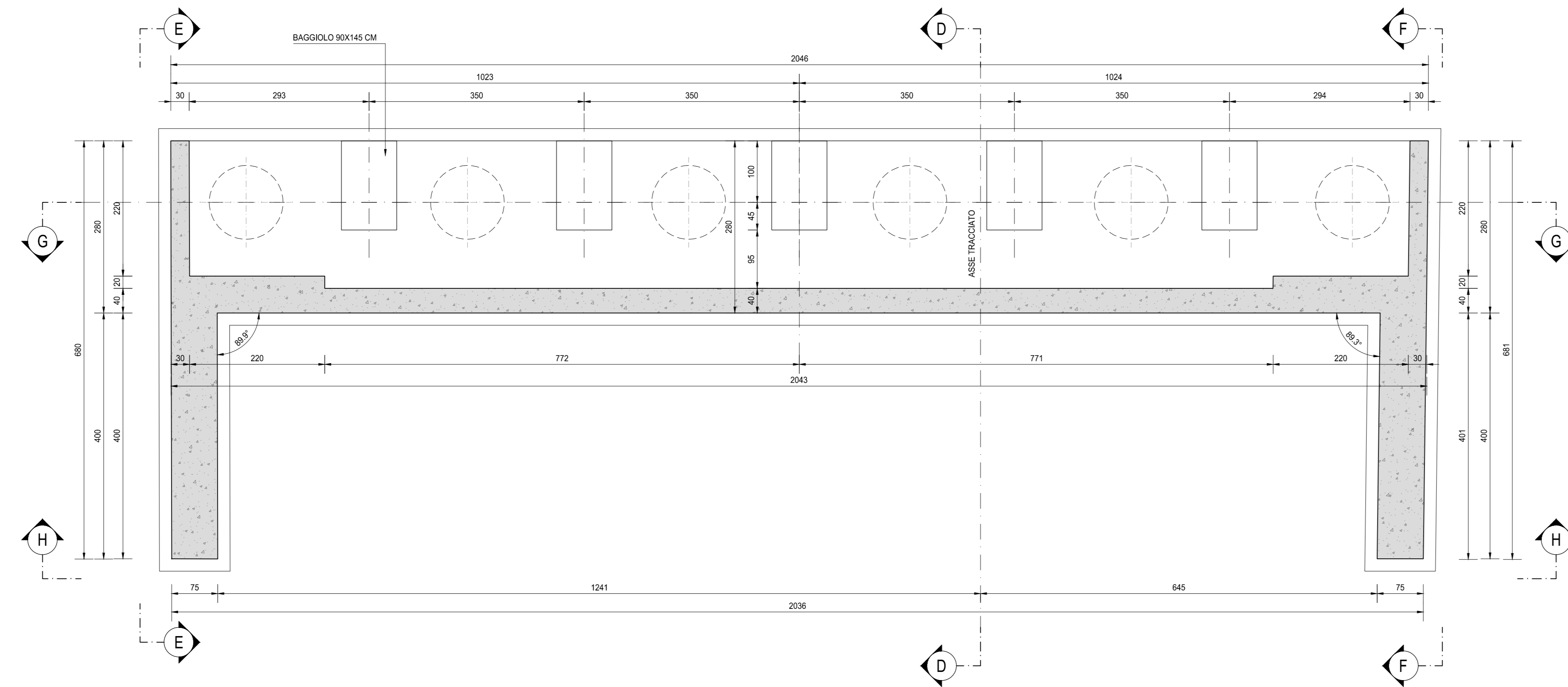


PIANTA FONDAZIONI
SCALA 1:50



PIANTA SPICCATO
SCALA 1:50



VISTA DALL'ALTO
SCALA 1:50

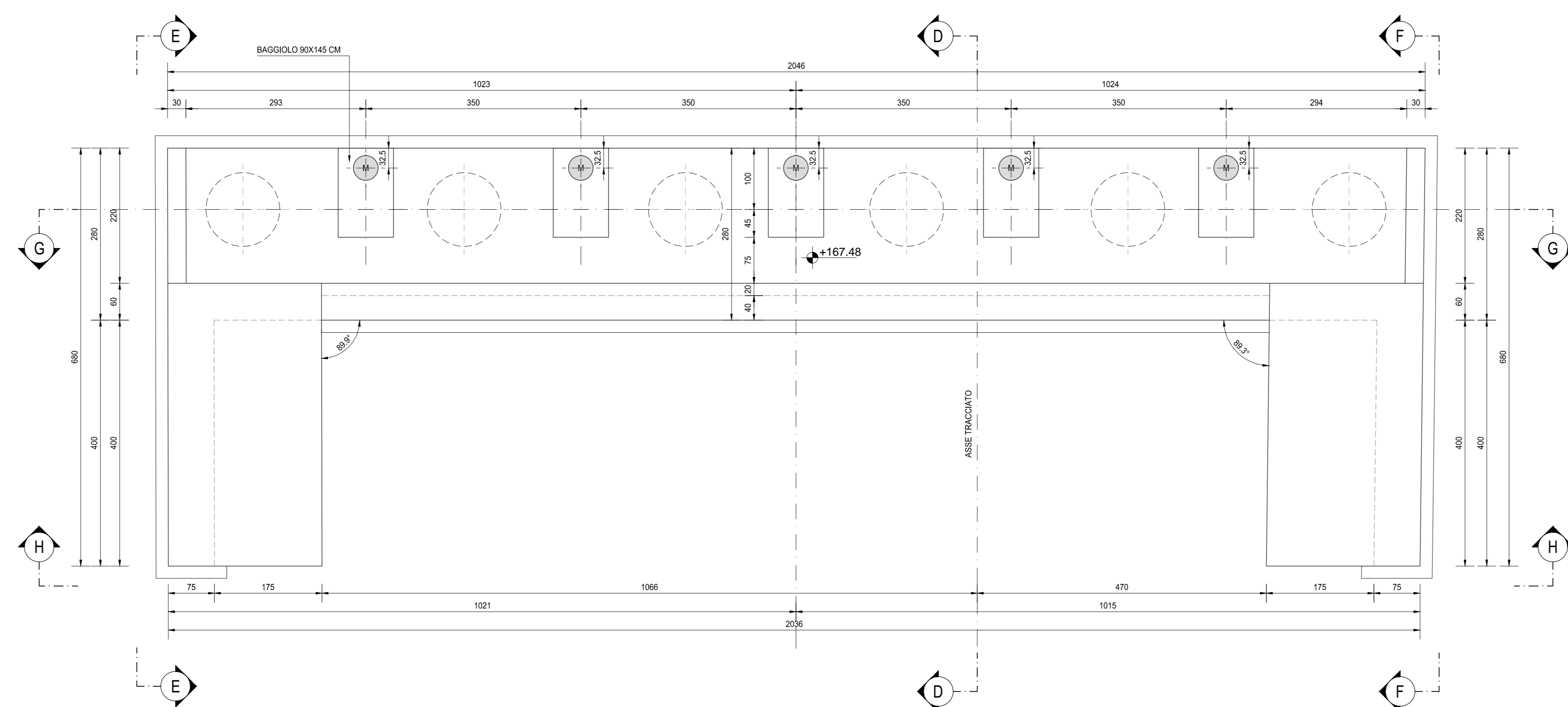


TABELLA DI RIEPILOGO DELLE INCIDENZE

- IMPALCATO**
- Incidenza carpenteria metallica: 182,76 kg/mq
 - Incidenza armatura soletta: 85,00 kg/mq
- SOTTOSTRUTTURE**
- Incidenza armatura pali di fondazione: 165,00 kg/ml
 - Incidenza armatura fondazioni spalle: 150,00 kg/mc
 - Incidenza armatura elevazioni spalle: 130,00 kg/mc
 - Incidenza armatura baggioli: 280,00 kg/cad

RICHIAMI AD ALTRI ELABORATI

PER LA DEFINIZIONE DELLE CARATTERISTICHE DEI MATERIALI **HA02 - P00P001STRSC01**



S.S.45 DELLA VAL DI TREBBIA
AMMODERNAMENTO DELLA STRADA STATALE N. 45 DELLA VAL TREBBIA NEL TRATTO CERNUSCA-RIVERGARO

PROGETTO DEFINITIVO

PROGETTAZIONE: ANAS EXPRES	SUPPORTO ALLA PROGETTAZIONE:		
I PROGETTISTI: Ing. Alessio SCALAMANDRE Ordine Ing. di Piacenza n. 1087			
IL GEOLOGO: prof. Massimo MERTINO Ordine Geol. del Lazio n. 457			
IL RESPONSABILE DEL SPA: Ing. Laura PIZZANI Ordine Ingeg. di Roma n. 21880			
IL COORDINATORE PER LA SICUREZZA IN FASE DI PROGETTAZIONE: geom. E. PANIELLA			
VISTO IL RESPONSABILE DEL PROCEDIMENTO: Ing. Anna Maria ACCIARI			
PROTOCOLLO	DATA	DOTT. GEOL. DANILO GALLO	ING. RENATO DEL PRETE

HA09		H - PROGETTO STRUTTURALE - OPERE D'ARTE	
		MAGGIORI - PONTI	
		HA - ASSE 1 - P001 PONTE SUL RIO SAVIGNANO L=28.00m	
		CARPENTERIA SPALLA A - TAVOLA 01 DI 02	
CODICE PROGETTO PROGETTO: B00067	LIV. PROG.: D	N. PROG.: 1801	NOME FILE HA09_P00P001STRCP04_B.dwg
CODICE ELAB.: P001STRCP04	REVISIONE: B	SCALA: 1:50	
REV. C			
REV. B	EMISSIONE A SEGUITO DI ISTRUTTORIA ANAS	GENNAIO 2021	
REV. A	EMISSIONE	APRILE 2020	
REV.	DESCRIZIONE	DATA	REDDATTO VERIFICATO APPROVATO