

PIANTA SOLETTA
SCALA 1:100

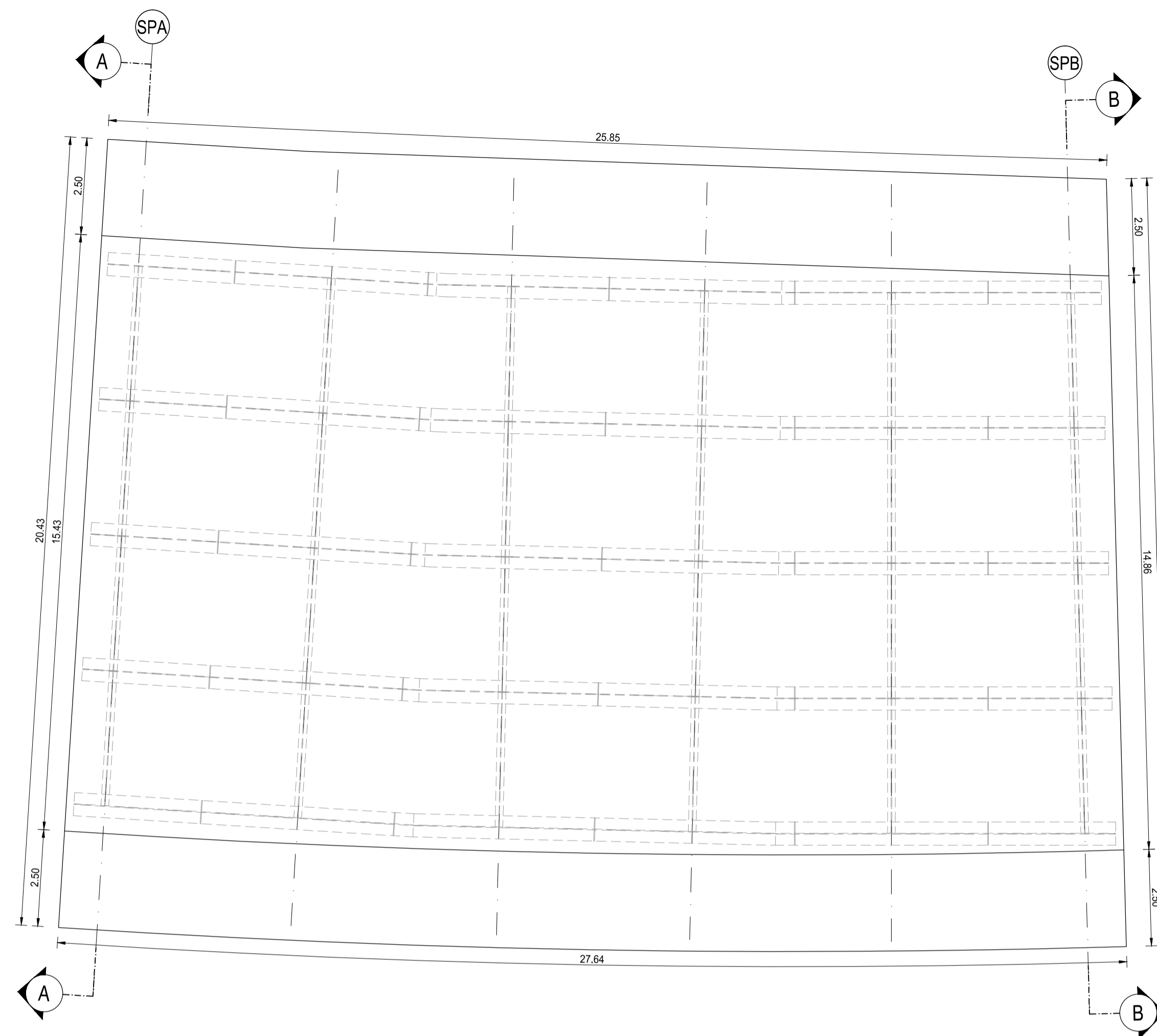


TABELLA DI RIEPILOGO DELLE INCIDENZE

IMPALCATO

- Incidenza carpenteria metallica: 182.76 kg/mq
- Incidenza armatura soletta: 85,00 kg/mq

SOTTOSTRUTTURE

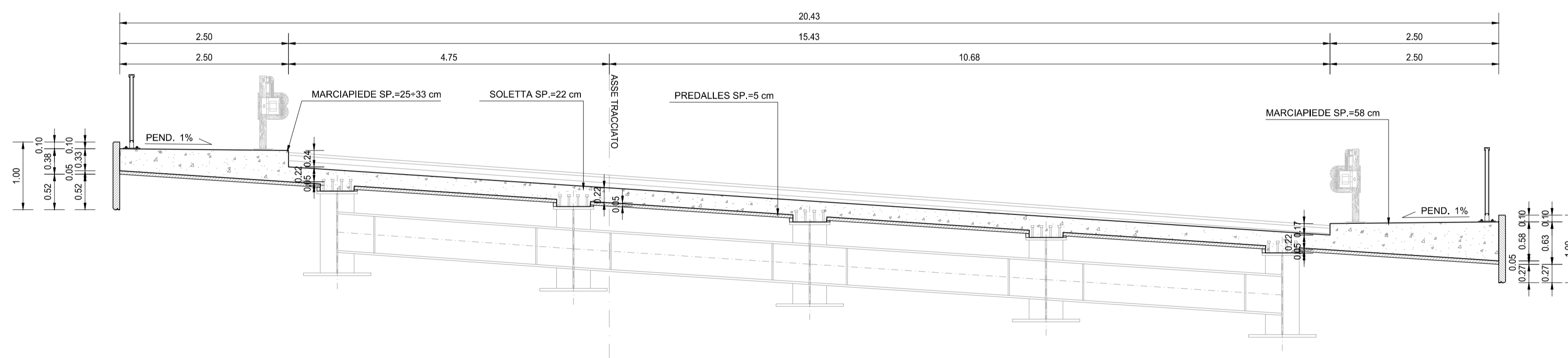
- Incidenza armatura pali di fondazione: 165,00 kg/ml
- Incidenza armatura fondazioni spalle: 150,00 kg/mc
- Incidenza armatura elevazioni spalle: 130,00 kg/mc
- Incidenza armatura baggioli: 280,00 kg/cad

RICHIAMI AD ALTRI ELABORATI

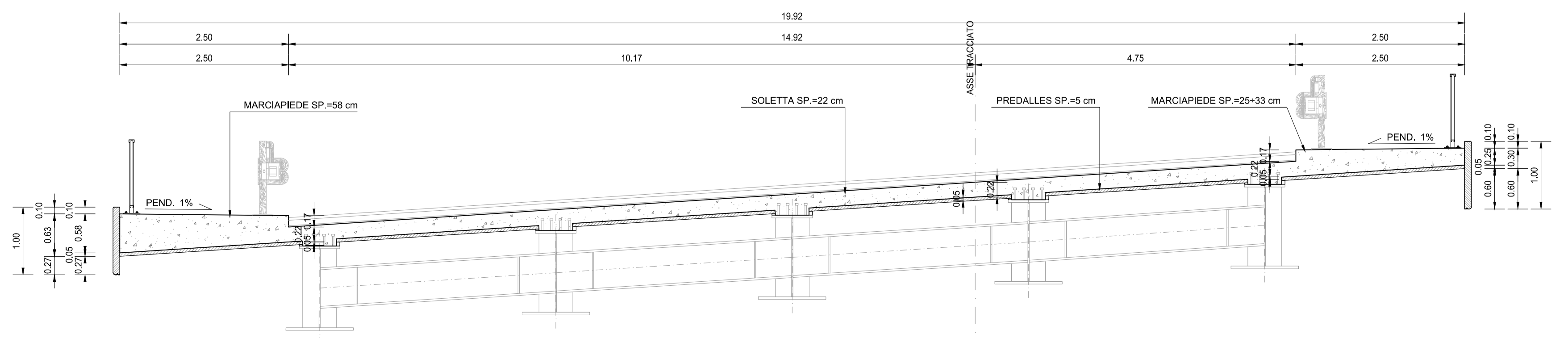
PER LA DEFINIZIONE DELLE CARATTERISTICHE DEI MATERIALI

HA02 - P00PO01STRSC01

SEZIONE TRASVERSALE A-A
SCALA 1:50



SEZIONE TRASVERSALE B-B
SCALA 1:50



ANAS S.p.A.

Direzione Progettazione e Realizzazione Lavori

S.S.45 DELLA VAL DI TREBBIA
AMMODERNAMENTO DELLA STRADA STATALE N. 45 DELLA VAL
TREBBIA NEL TRATTO CERNUSCA-RIVERGARO

PROGETTO DEFINITIVO

PROGETTAZIONE: ANAS DPRL

SUPPORTO ALLA PROGETTAZIONE:

I PROGETTISTI:
Ing. Antonio SCALAMANDRE
Ordine Ingeg. di Professione n. 1093



IL GEOLOGO:
Geol. Maurizio MARTINO
Ordine Geol. del Lazio ES n.457



IL RESPONSABILE DEL SIA:
Ing. Laura TROIANI
Ordine Arch. di Roma n.A-31880

IL COORDINATORE PER LA SICUREZZA IN FASE DI PROGETTAZIONE:
geom. E PAIELLA



VISTO: IL RESPONSABILE DEL PROCEDIMENTO:
Ing. Anna Maria NOSARI



PROTOCOLLO

DATA

DOTT. GEOL. DANILLO GALLO

ING. RENATO DEL PRETE

HA13

H - PROGETTO STRUTTURALE - OPERE D'ARTE
MAGGIORI - PONTI
HA - ASSE 1 - PO01 PONTE SUL RIO SAVIGNANO L=25.00m
CARPENTERIA SOLETTA

CODICE PROGETTO	NOME FILE	REVISIONE	SCALA:
PROGETTO	HA13_P00PO01STRCP08_B.dwg		
LIV. PROG.	N. PROG.	CODICE ELAB.	
BO0067	D 1801	P00PO01STRCP08	B
			VARIE

REV.	DESCRIZIONE	DATA	REDATTO	VERIFICATO	APPROVATO
C					
B	EMISSIONE A SEGUITO DI ISTUTTORIA ANAS	GENNAIO 2021			
A	EMISSIONE	APRILE 2020			