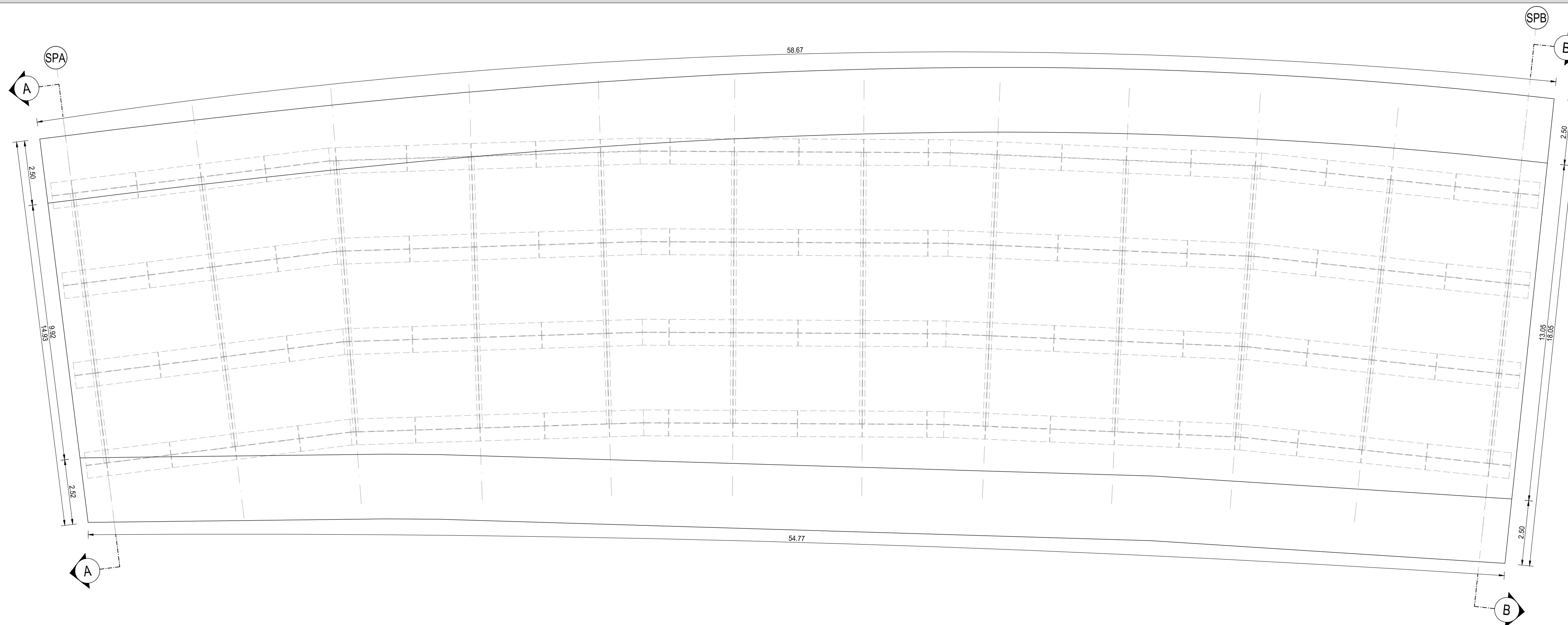
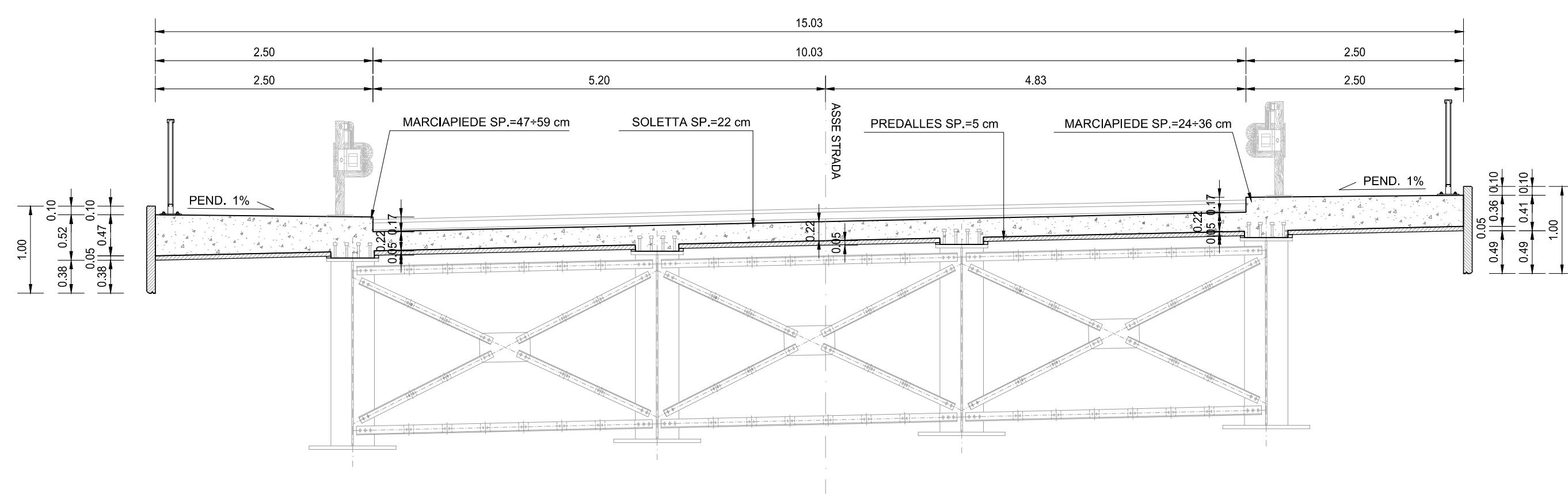


PIANTA SOLETTA
SCALA 1:100



SEZIONE TRASVERSALE A-A
SCALA 1:50



SEZIONE TRASVERSALE B-B
SCALA 1:50

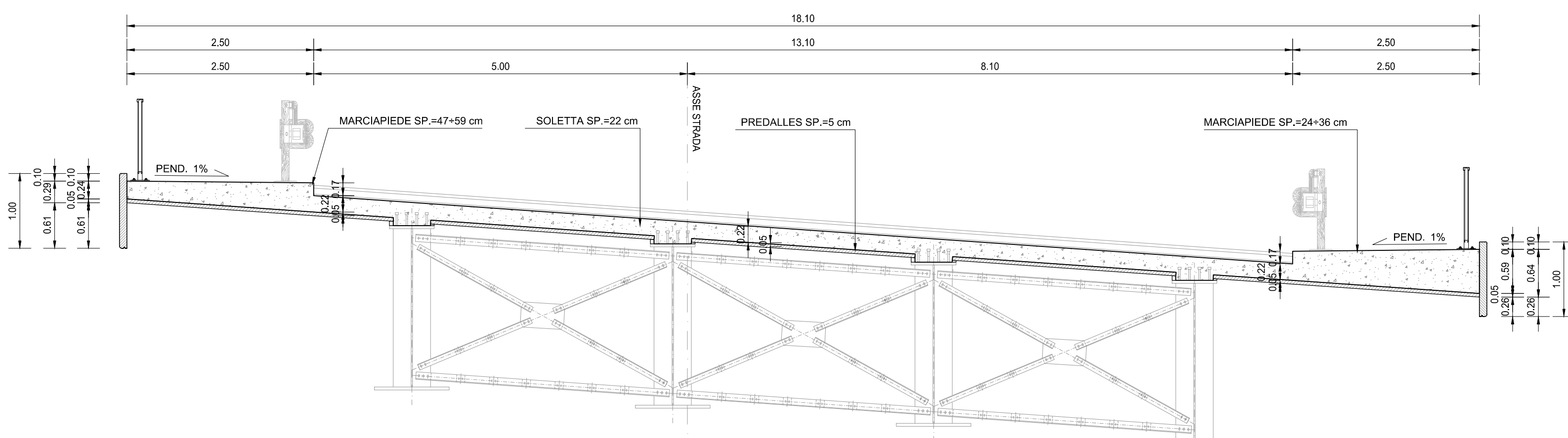


TABELLA DI RIEPILOGO DELLE INCIDENZE

IMPALCATO

- Incidenza carpenteria metallica: 338,84 kg/ml
- Incidenza armatura soletta: 85,00 kg/mq

SOTTOSTRUTTURE

- Incidenza armatura pali di fondazione: 130,00 kg/ml
- Incidenza armatura fondazioni spalle: 140,00 kg/mc
- Incidenza armatura elevazioni (paraghiaia): 130,00 kg/mc
- Incidenza armatura baggioli: 280,00 kg/cad

RICHIAMI AD ALTRI ELABORATI

PER LA DEFINIZIONE DELLE CARATTERISTICHE DEI MATERIALI

HC02 - P00P03STRSC01



ANAS S.p.A.

Direzione Progettazione e Realizzazione Lavori

S.S.45 DELLA VAL DI TREBBIA
AMMODERNAMENTO DELLA STRADA STATALE N. 45 DELLA VAL
TREBBIA NEL TRATTO CERNUSCA-RIVERGARO

PROGETTO DEFINITIVO

PROGETTAZIONE: ANAS DPRL SUPPORTO ALLA PROGETTAZIONE:

I PROGETTISTI:
Ing. Antonio SCALAMANDRE
Ordine Ingeg. del Lazio ES n.457



IL GEOLOGO:
Geol. Maurizio MARTINO
Ordine Geol. del Lazio ES n.457



IL RESPONSABILE DEL SIA:
Ing. Laura TROIANI
Ordine Arch. di Roma n.A-31890

IL COORDINATORE PER LA SICUREZZA IN FASE DI PROGETTAZIONE:
geom. E PAIELLA



VISTO: IL RESPONSABILE DEL PROCEDIMENTO:
Ing. Anna Maria NOSARI



PROTOCOLLO DATA

DOTT. GEOL.
DANILO GALLO

ING. RENATO
DEL PRETE

HC13

H - PROGETTO STRUTTURALE - OPERE D'ARTE
MAGGIORI - PONTI
HC - ASSE 2 - PO03 PONTE SUL RIO MORTALE L=55.00m
CARPENTERIA SOLETTA

CODICE PROGETTO	NOME FILE	REVISIONE	SCALA:
BO00067	HC13_P00P03STRCP07_B.dwg	B	VARIE
LIV. PROG.	N. PROG.	CODICE ELAB.	
D	1801	P00P03STRCP07	

REV.	DESCRIZIONE	DATA	REDATTO	VERIFICATO	APPROVATO
C					
B	EMISSIONE A SEGUITO DI ISTUTTORIA ANAS	GENNAIO 2021			
A	EMISSIONE	APRILE 2020			