

PIANTA PARATIA DI MICROPALI
SCALA 1:100

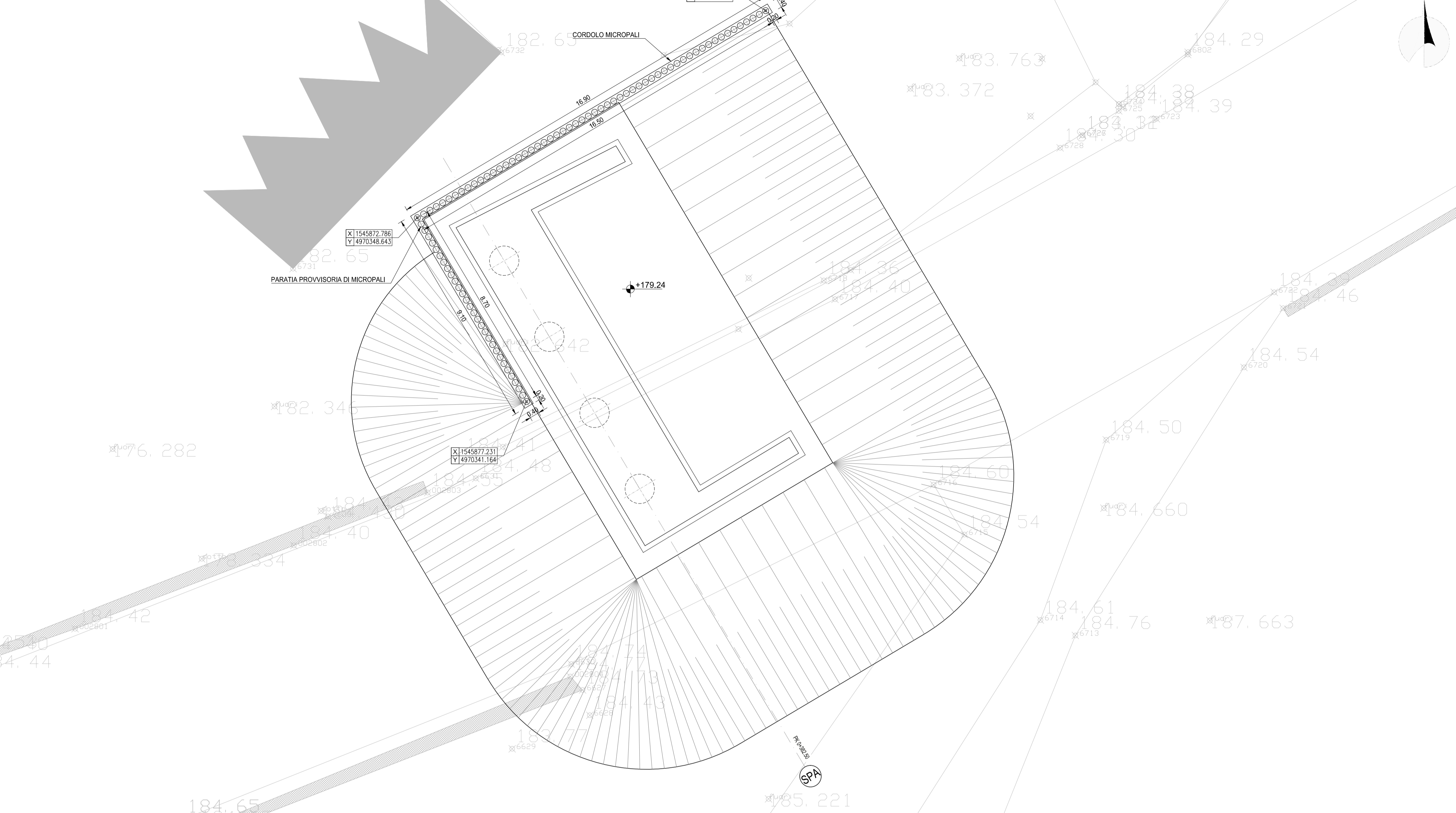


TABELLA DI RIEPILOGO DELLE INCIDENZE

IMPALCATO

- Incidenza carpenteria metallica: 338,84 kg/mq
- Incidenza armatura soletta: 85,00 kg/mq

SOTTOSTRUTTURE

- Incidenza armatura pali di fondazione: 130,00 kg/ml
- Incidenza armatura fondazioni spalle: 140,00 kg/mc
- Incidenza armatura elevazioni (paraghiaia): 130,00 kg/mc
- Incidenza armatura baggioli: 280,00 kg/cad

RICHIAMI AD ALTRI ELABORATI

PER LA DEFINIZIONE DELLE CARATTERISTICHE DEI MATERIALI

HC02 - P00P003STRSC01



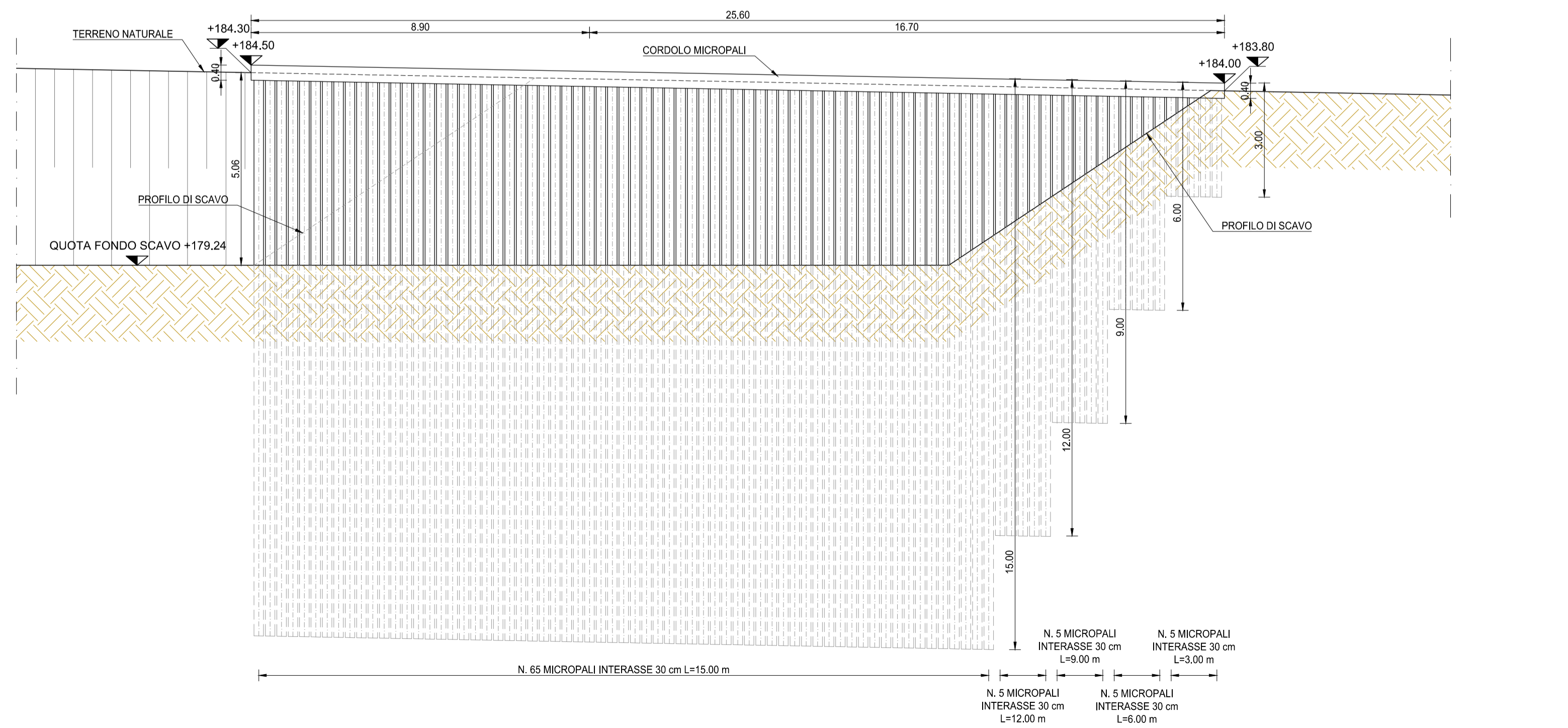
ANAS S.p.A.
Direzione Progettazione e Realizzazione Lavori

S.S.45 DELLA VAL DI TREBBIA
AMMODERNAMENTO DELLA STRADA STATALE N. 45 DELLA VAL TREBBIA NEL TRATTO CERNUSCA-RIVERGARO

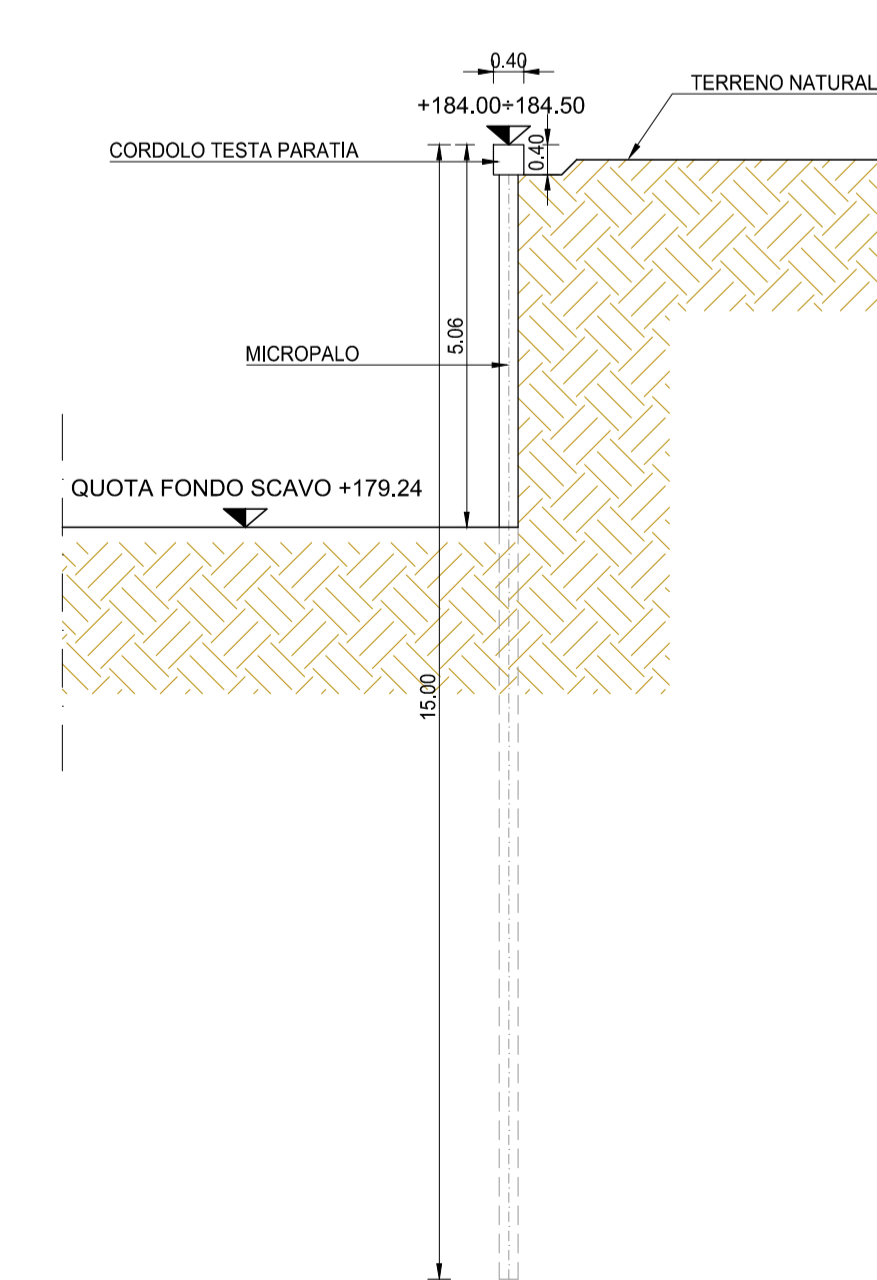
PROGETTO DEFINITIVO

PROGETTAZIONE: ANAS DPRL	SUPPORTO ALLA PROGETTAZIONE:
I PROGETTISTI: Ing. Antonio SCALAMANDRE Ordine Ing. di Professione n. 1083	STUDIO CORONA
IL GEOLOGO: geol. Maurizio MARTINO Ordine Geol. del Lazio ES n. 457	UNING Ingegneria del Territorio s.r.l.
IL RESPONSABILE DEL SIA: Ing. Laura TROIANI Ordine Arch. di Roma n.A-31880	GA&M Scava Impresa
IL COORDINATORE PER LA SICUREZZA IN FASE DI PROGETTAZIONE: geom. E PAIELLA	ARKE' Ingegneria s.p.a.
VISTO: IL RESPONSABILE DEL PROCEDIMENTO: Ing. Anna Maria NODARI	ECOPLAN ESG Engineering & Graphics S.r.l.
PROTOCOLLO	DATA
	DOTT. GEOL. DANILLO GALLO
	ING. RENATO DEL PRETE

SVILUPPATA PARATIA DI MICROPALI
SCALA 1:100



SEZIONE TRASVERSALE TIPO
SCALA 1:100



HC15

H - PROGETTO STRUTTURALE - OPERE D'ARTE MAGGIORI - PONTI
HC - ASSE 2 - P003 PONTE SUL RIO MORTALE L=55.00m
PARATIA DI MICROPALI

CODICE PROGETTO	NOME FILE	REVISIONE	SCALA:
BO00067	HC15_P00P003STRDI03_B.dwg	B	1:100
PROGETTO	CODICE ELAB.		
D	P00P003STRDI03		

REV.	DESCRIZIONE	DATA	REDATTO	VERIFICATO	APPROVATO
C					
B	EMISSIONE A SEGUITO DI ISTUTTORIA ANAS	GENNAIO 2021			
A	EMISSIONE	APRILE 2020			