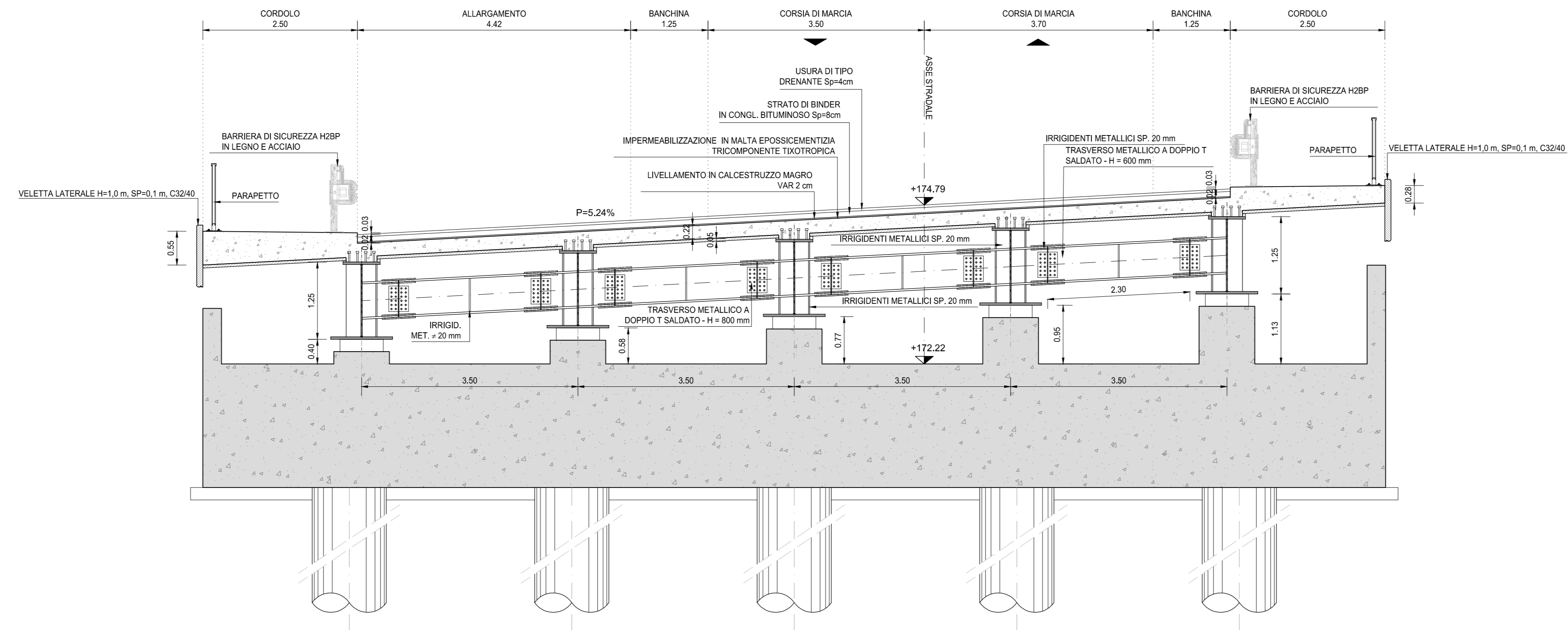
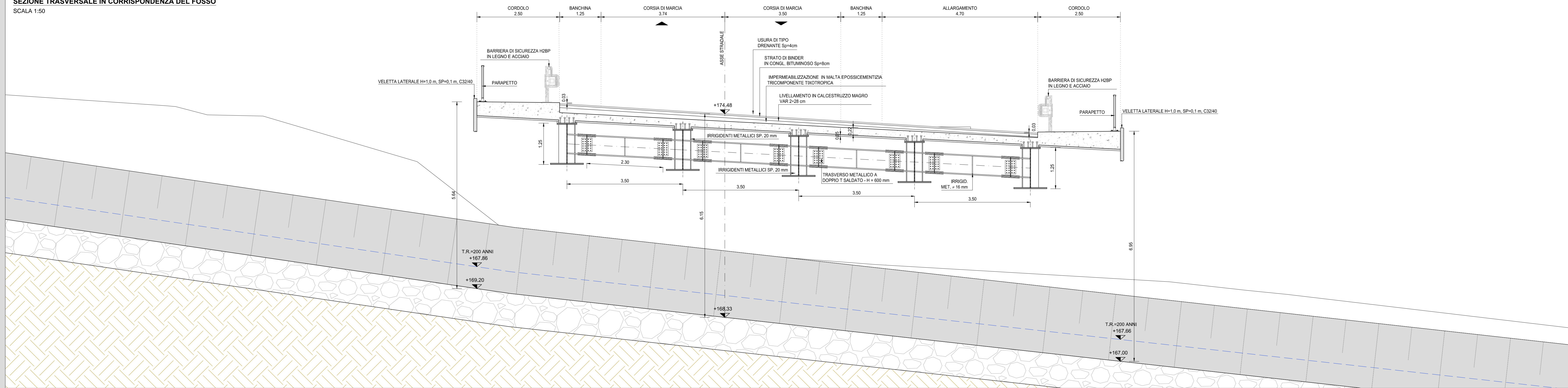


SEZIONE TRASVERSALE IN CORRISPONDENZA DELLA SPALLA A
SCALA 1:50



SEZIONE TRASVERSALE IN CORRISPONDENZA DEL FOSSO
SCALA 1:50



SEZIONE TRASVERSALE IN CORRISPONDENZA DELLA SPALLA B
SCALA 1:50

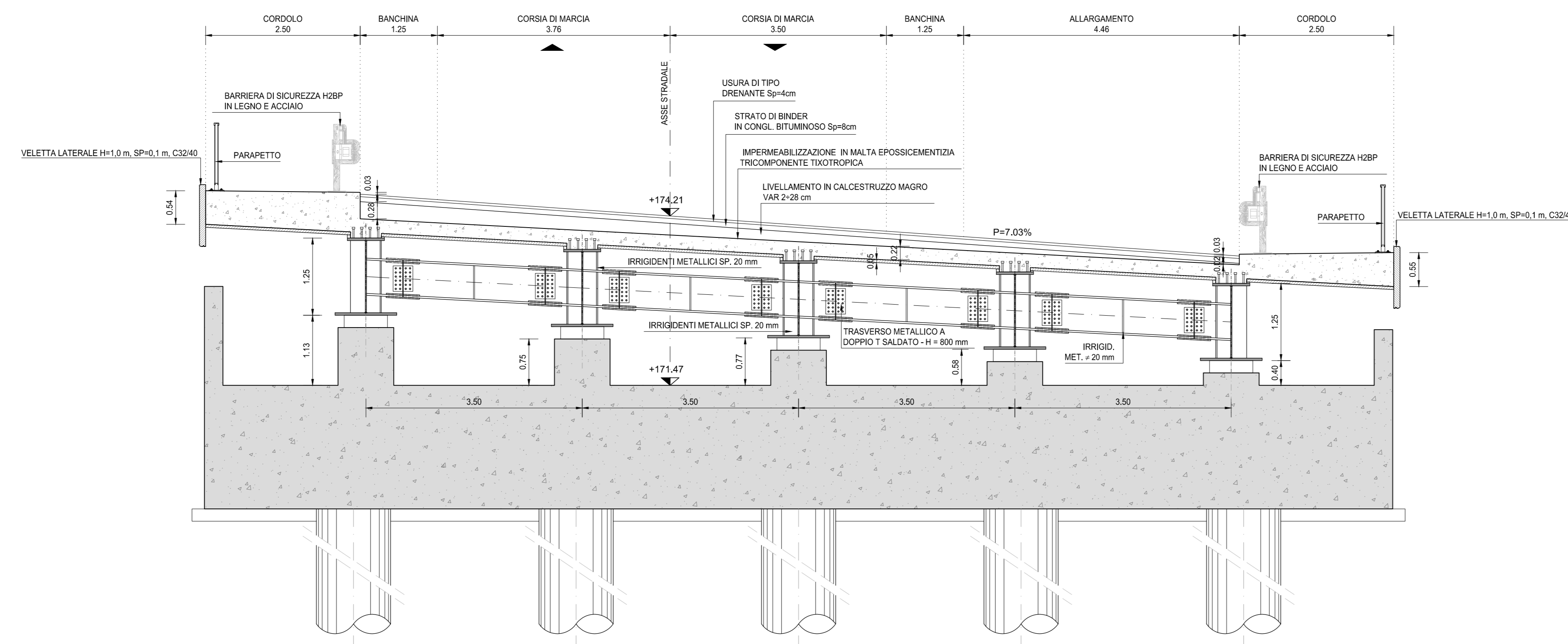


TABELLA DI RIEPILOGO DELLE INCIDENZE

- IMPALCATO**
- Incidenza carpenteria metallica: 192,20 kg/mq
 - Incidenza armatura soletta: 100,00 kg/mq
- SOTTOSTRUTTURE**
- Incidenza armatura pali di fondazione: 155,00 kg/ml
 - Incidenza armatura fondazioni: 120,00 kg/mc
 - Incidenza armatura elevazioni (paraghaia): 130,00 kg/mc
 - Incidenza armatura baggioli: 280,00 kg/cad

RICHIAMI AD ALTRI ELABORATI	
PER LA DEFINIZIONE DELLE CARATTERISTICHE DEI MATERIALI	HD02 - P00P04STRSC01

ANAS S.p.A.
Direzione Progettazione e Realizzazione Lavori

S.S.45 DELLA VAL DI TREBBIA
AMMODERNAMENTO DELLA STRADA STATALE N. 45 DELLA VAL TREBBIA NEL TRATTO CERNUSCA-RIVERGARO

PROGETTO DEFINITIVO

PROGETTAZIONE: ANAS EXPERT	SUPPORTO ALLA PROGETTAZIONE: STUDIO CORONA
IL GEOLOGO: prof. Roberto MARINO	IL RESPONSABILE DEL SIA: ing. Luca PISANI
IL COORDINATORE PER LA SICUREZZA IN FASE DI PROGETTAZIONE: ing. E. ANGELI	IL RESPONSABILE DEL PROCEDIMENTO: ing. Anna Maria ACCARI
PROTOCOLLO	DATA
DOTT. GEOL. DANILO GALLO	ING. RENATO DEL PRETE

HD07 H - PROGETTO STRUTTURALE - OPERE D'ARTE
MAGGIORI - PONTI
HD - ASSE 2 - P004 PONTE SUL RIO I 01 L=25.00m
SEZIONI TRASVERSALI

PROGETTO	UV. PROG.	N. PROG.	REVISIONE	SCALA:
BO0067	D	1801	B	1:50

REV.	DESCRIZIONE	DATA	REDATTO	VERIFICATO	APPROVATO
C					
B	EMISSIONE A SEGUITO DI ISTUTTORIA ANAS	GENNAIO 2021			
A	EMISSIONE	APRILE 2020			