

PIANTA SOLETTA
SCALA 1:100

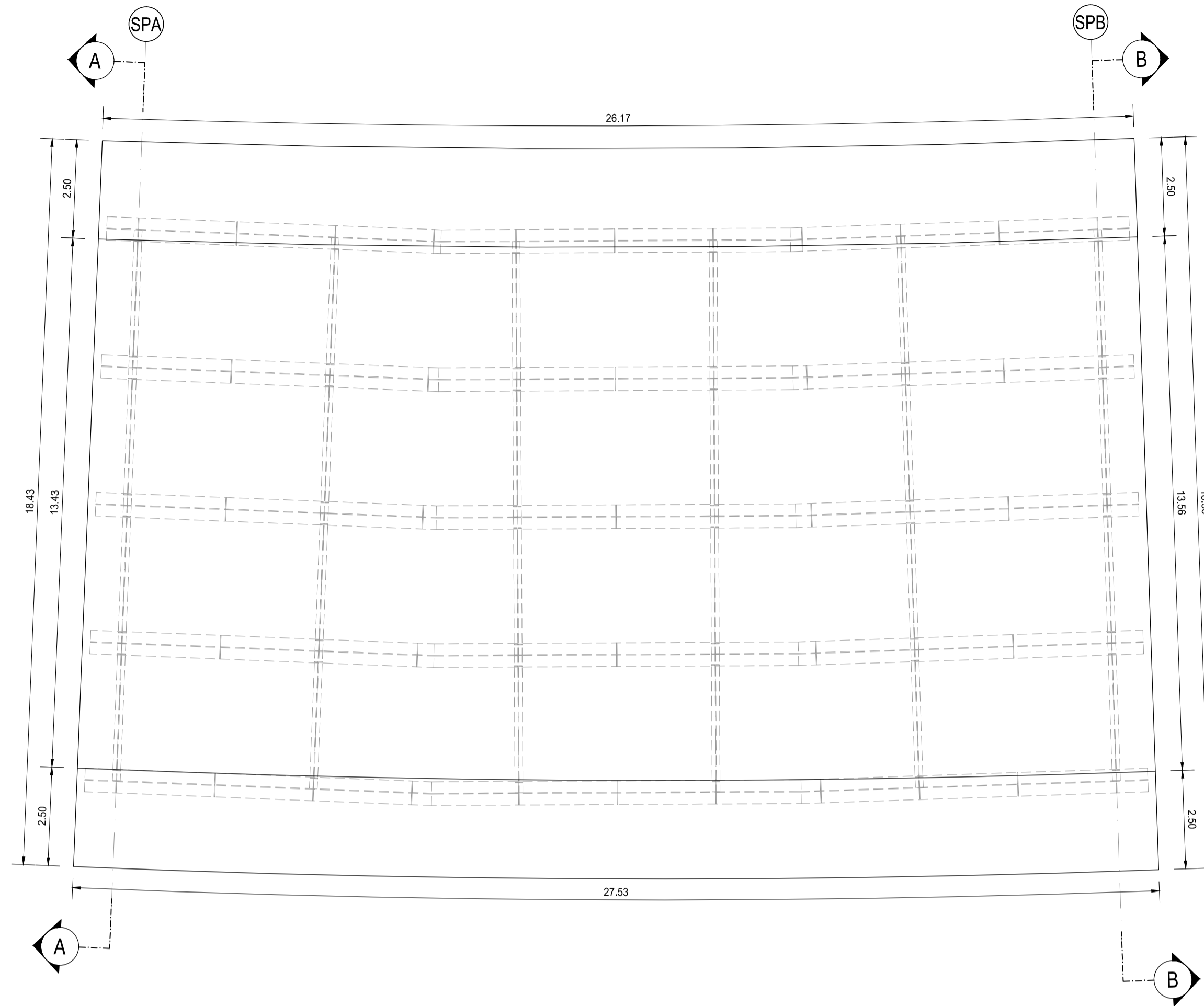


TABELLA DI RIEPILOGO DELLE INCIDENZE

IMPALCATO

- Incidenza carpenteria metallica: 200,17 kg/mq
- Incidenza armatura soletta: 85,00 kg/mq

SOTTOSTRUTTURE

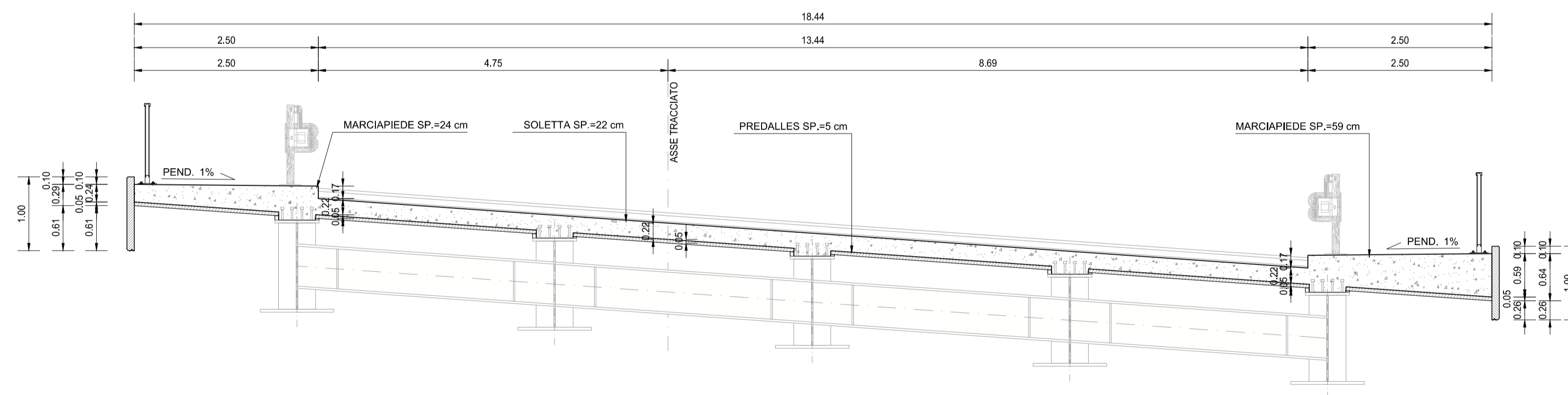
- Incidenza armatura pali di fondazione: 120,00 kg/ml
- Incidenza armatura fondazioni: 120,00 kg/mc
- Incidenza armatura elevazioni (paraghiaia): 130,00 kg/mc
- Incidenza armatura baggioli: 280,00 kg/cad

RICHIAMI AD ALTRI ELABORATI

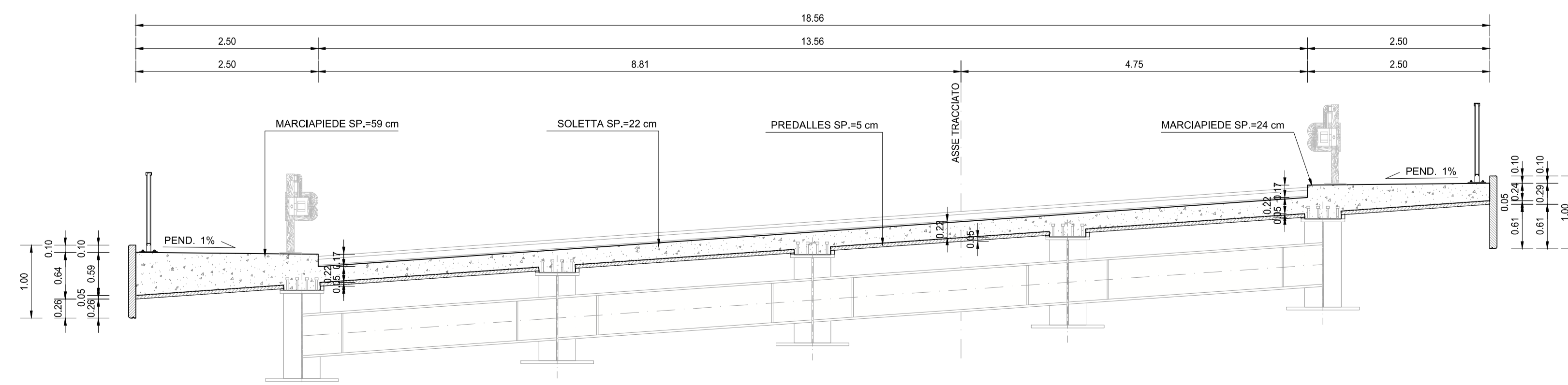
PER LA DEFINIZIONE DELLE CARATTERISTICHE DEI MATERIALI

HF02 - P00P006STRSC01

SEZIONE TRASVERSALE A-A SCALA 1:50



SEZIONE TRASVERSALE B-B SCALA 1:50



ANAS S.p.A.
Direzione Progettazione e Realizzazione Lavori

S.S.45 DELLA VAL DI TREBBIA AMMODERNAMENTO DELLA STRADA STATALE N. 45 DELLA VAL TREBBIA NEL TRATTO CERNUSCA-RIVERGARO

PROGETTO DEFINITIVO

PROGETTAZIONE: ANAS DPRL	SUPPORTO ALLA PROGETTAZIONE:
I PROGETTISTI: ing. Antonio SCALAMANDRE Ordine Reg. di Professione n. 1063	
IL GEOLOGO: geol. Maurizio MARTINO Ordine Geol. del Lazio ES n. 457	
IL RESPONSABILE DEL SIA: ing. Laura TROIANI Ordine Arch. di Roma n. A-31880	
IL COORDINATORE PER LA SICUREZZA IN FASE DI PROGETTAZIONE: geom. E PAIELLA	
VISTO: IL RESPONSABILE DEL PROCEDIMENTO: ing. Anna Maria NICOSARI	
PROTOCOLLO	DATA
DOTT. GEOL. DANILLO GALLO	ING. RENATO DEL PRETE

HF13

H - PROGETTO STRUTTURALE - OPERE D'ARTE MAGGIORI - PONTI HF - ASSE 3 - P006 PONTE SUL RIO DEGLI AMADAEI L=25.00m CARPENTERIA SOLETTA

CODICE PROGETTO	NOME FILE	REVISIONE	SCALA:
PROGETTO	HF13_P00P006STRCP07_B.dwg		
BO0067		B	VARIE
LIV. PROG.	N. PROG.	CODICE ELAB.	
D	1801	P00P006STRCP07	

REV.	DESCRIZIONE	DATA	REDATTO	VERIFICATO	APPROVATO
C					
B	EMISSIONE A SEGUITO DI ISTUTTORIA ANAS	GENNAIO 2021			
A	EMISSIONE	APRILE 2020			