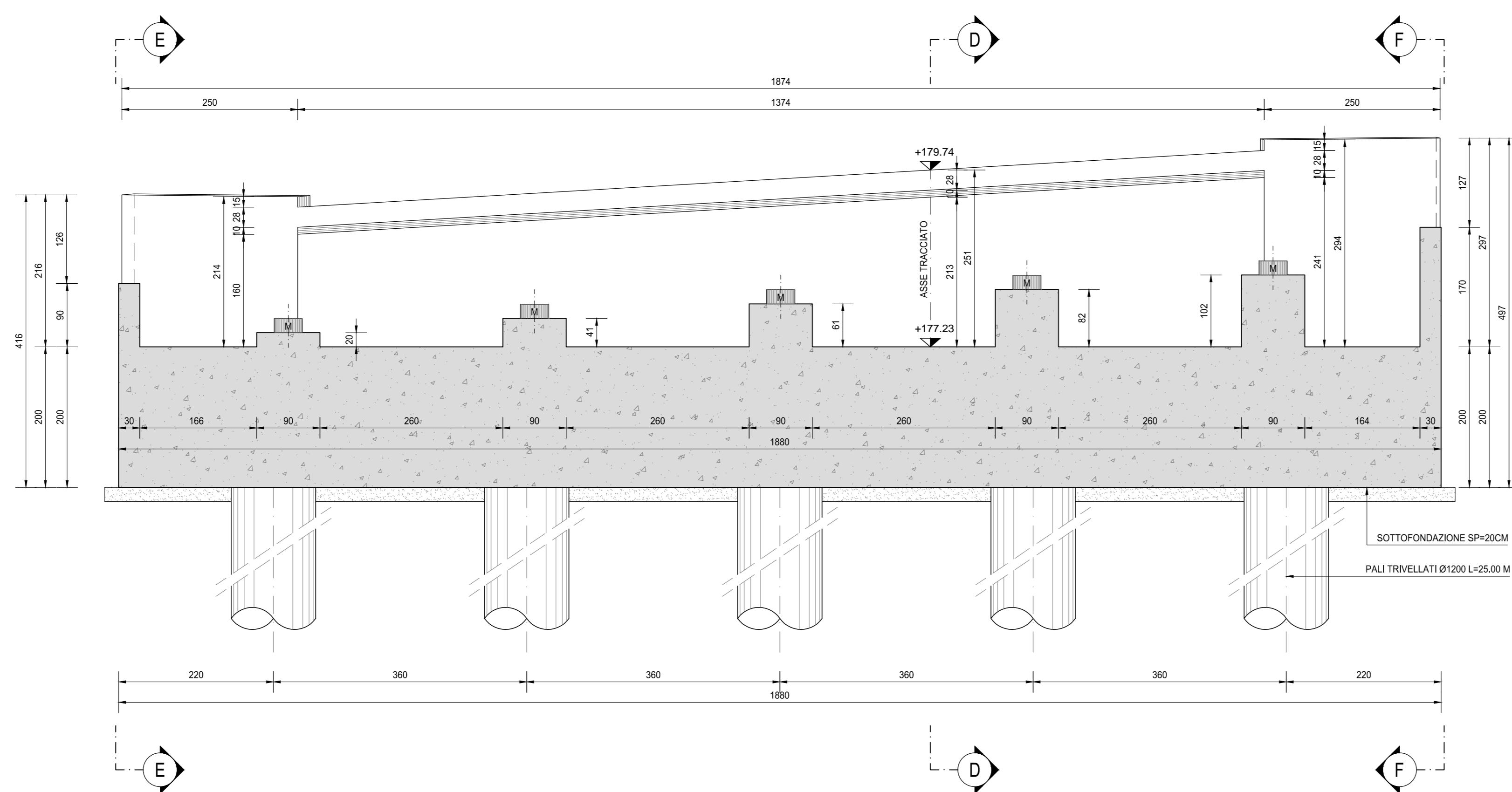
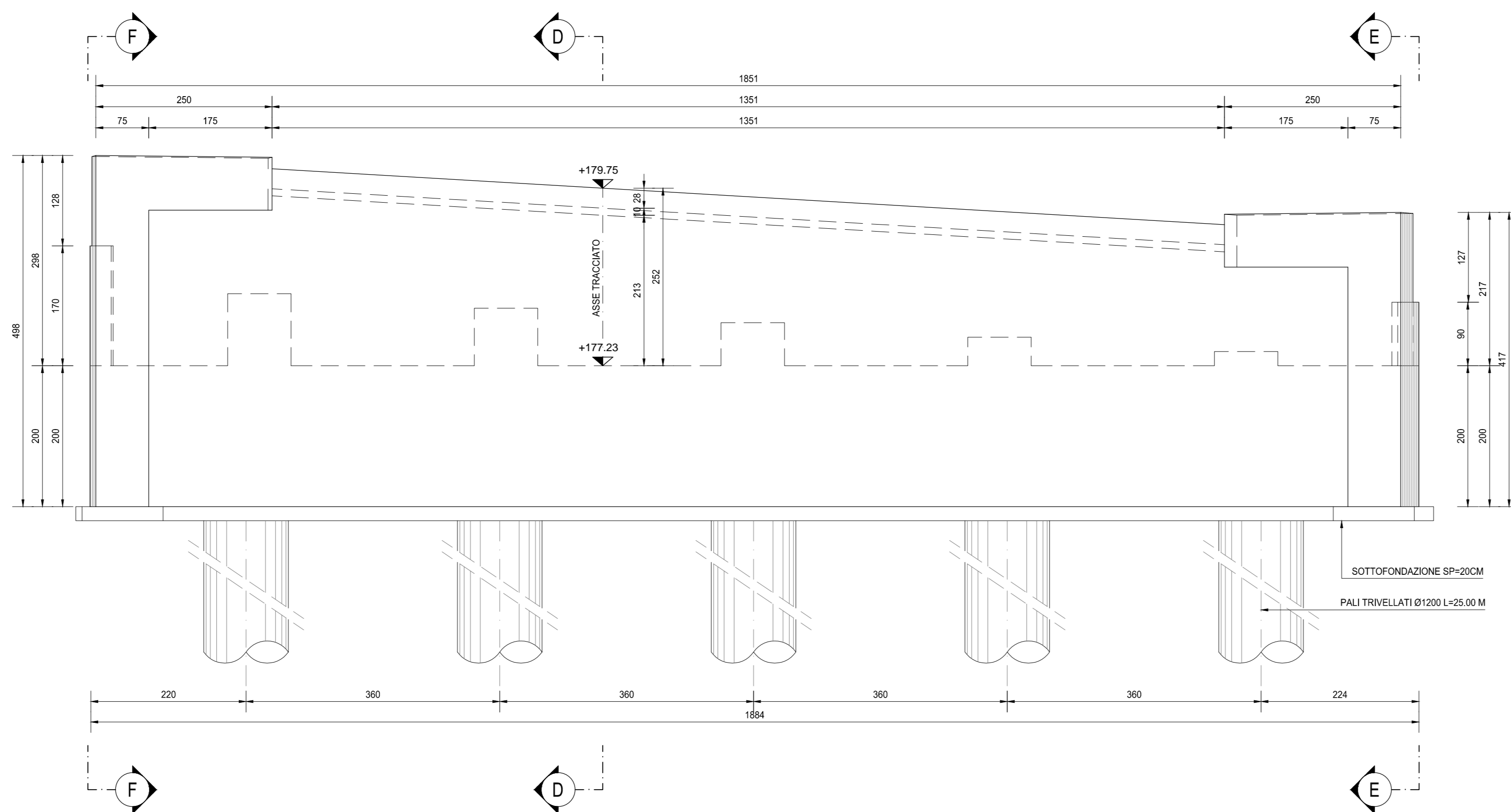


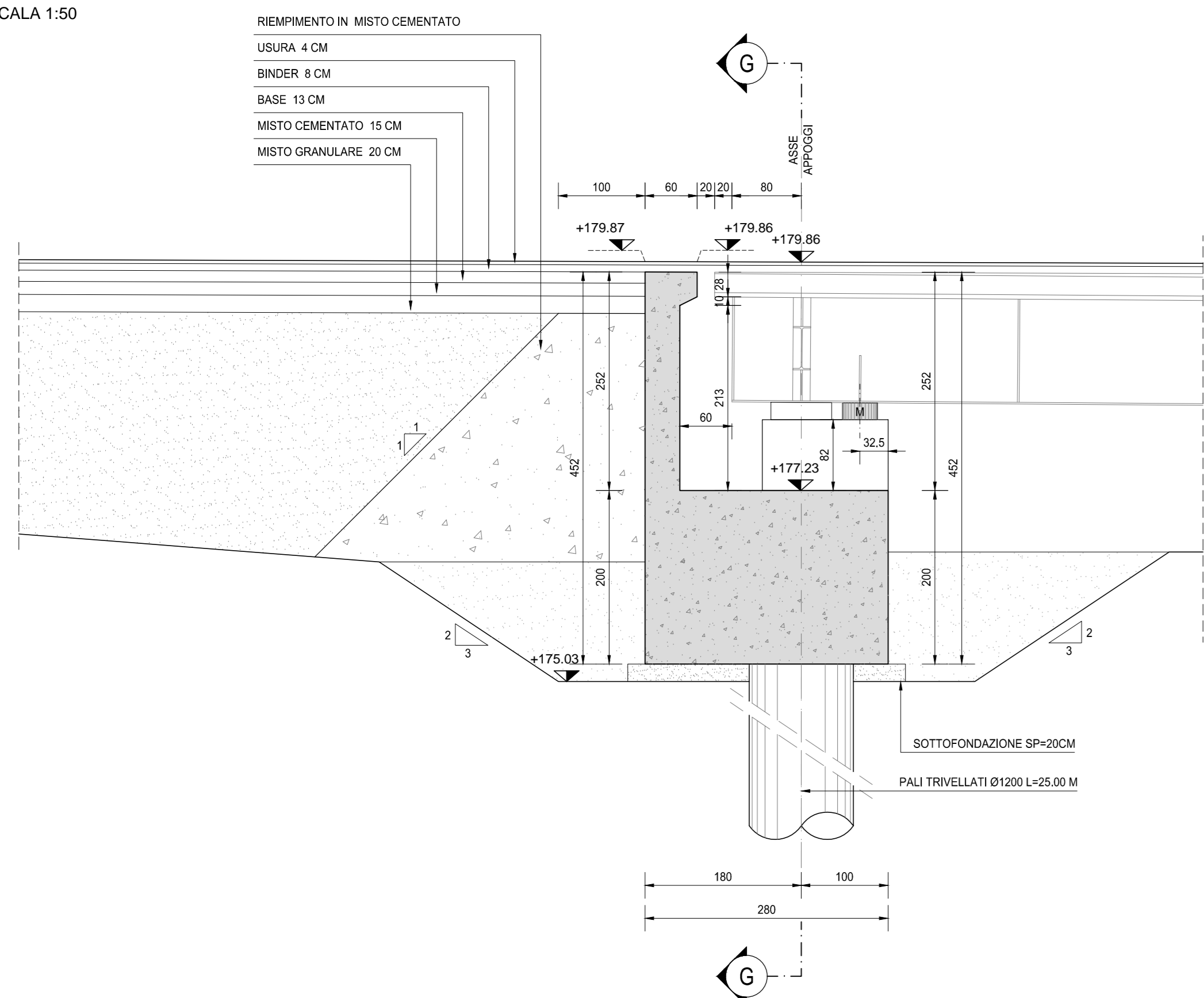
SEZIONE G-G
SCALA 1:50



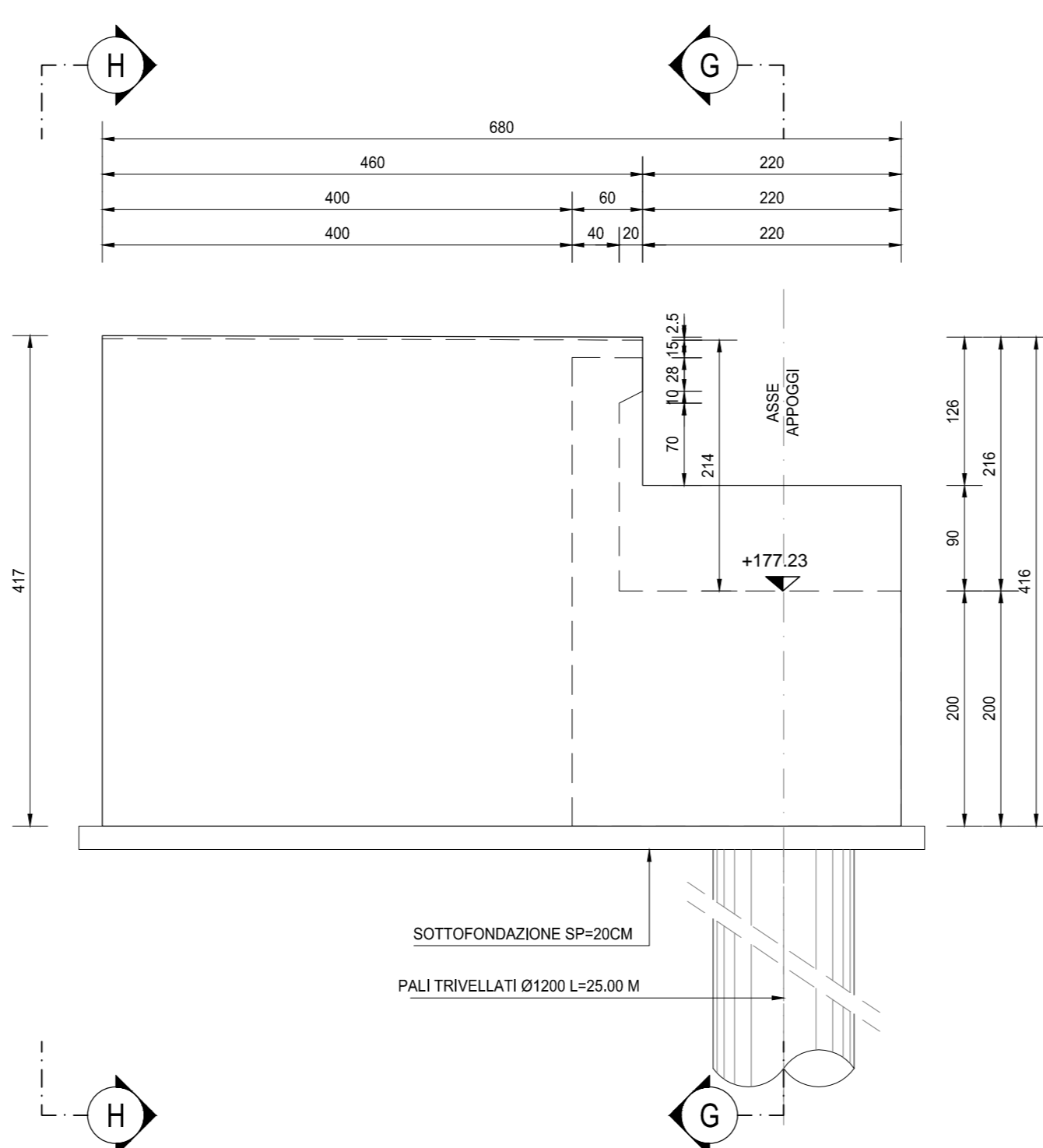
VISTA H-H
SCALA 1:50



SEZIONE D-D
SCALA 1:50



VISTA E-E
SCALA 1:50



VISTA F-F
SCALA 1:50

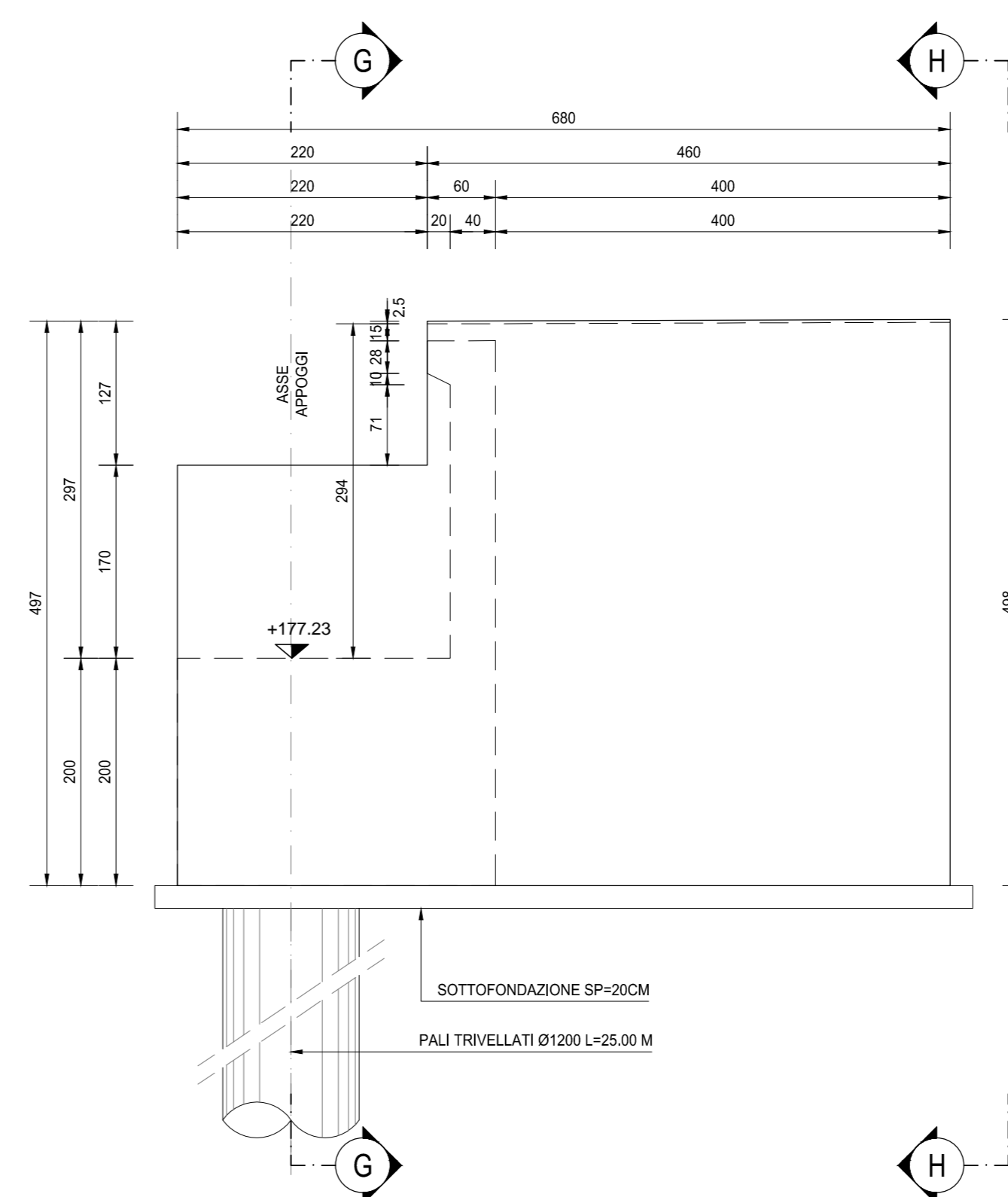


TABELLA DI RIEPILOGO DELLE INCIDENZE

- IMPALCATO**
- Incidenza carpenteria metallica: 194,83 kg/mq
 - Incidenza armatura soletta: 100,00 kg/mq
- SOTTOSTRUTTURE**
- Incidenza armatura pali di fondazione: 140,00 kg/ml
 - Incidenza armatura spalle: 120,00 kg/mc
 - Incidenza armatura elevazioni (paraghiaia): 130,00 kg/mc
 - Incidenza armatura baggioli: 280,00 kg/cad

RICHIAMI AD ALTRI ELABORATI

PER LA DEFINIZIONE DELLE CARATTERISTICHE DEI MATERIALI

HG02 - P00P007STRSC01

anas ANAS S.p.A.
GRUPPO FS ITALIANE Direzione Progettazione e Realizzazione Lavori

S.S.45 DELLA VAL DI TREBBIA
AMMODERNAMENTO DELLA STRADA STATALE N. 45 DELLA VAL TREBBIA NEL TRATTO CERNUSCA-RIVERGARO

PROGETTO DEFINITIVO

PROGETTAZIONE: ANAS EXPERT	SUPPORTO ALLA PROGETTAZIONE:
I PROGETTISTI: Ing. Antonio SCALAMANDRO Dott. Ing. di Foresta n. 1337	STUDIO CORONA
IL GEOLOGO: prof. Renato PRETE Ordine Geol. del Lazio n. 457	UNING G.A.M.
IL RESPONSABILE DEL SIA: Ing. Luca PIGNAR Ordine Ingeg. di Roma n. 42087	ARKE G.S.
IL COORDINATORE PER LA SICUREZZA IN FASE DI PROGETTAZIONE: geom. E. ANELLA	ECOPLAN G.E.
VISTO IL RESPONSABILE DEL PROCEDIMENTO: Ing. Anna Maria ACASCI	DOTT. GEOL. DANILO GALLO ING. RENATO DEL PRETE
PROTOCOLLO	DATA

HG10 H - PROGETTO STRUTTURALE - OPERE D'ARTE
MAGGIORI - PONTI
HG - ASSE 3 - P007 PONTE SUL RIO FONTANA CAVALLA L=25.00M
CARPENTERIA SPALLA A - TAVOLA 02 DI 02

CODICE PROGETTO	NOME FILE	REVISIONE	SCALA:
PROGETTO: B00067	HG10_P00P007STRCP04_B.dwg	D	1:50
ELAB.: 1801	ELAB.: P00P007STRCP04	B	

REV.	DESCRIZIONE	DATA	REDATTO	VERIFICATO	APPROVATO
C					
B	EMISSIONE A SEGUITO DI ISTRUZIONE ANAS	GENNAIO 2021			
A	EMISSIONE	APRILE 2020			