

PIANTA SOLETTA
SCALA 1:100

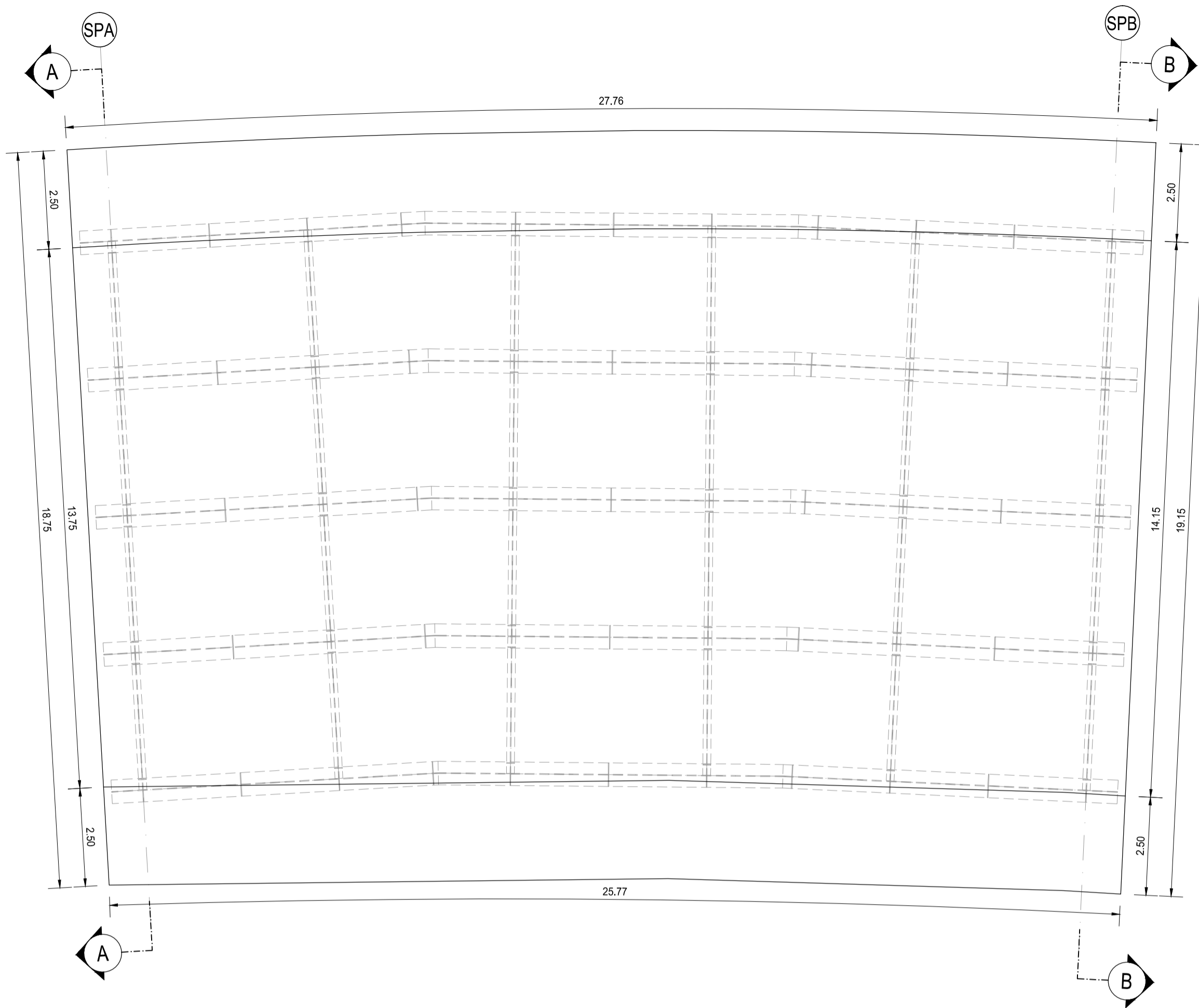


TABELLA DI RIEPILOGO DELLE INCIDENZE

IMPALCATO

- Incidenza carpenteria metallica: 194,83 kg/mq
- Incidenza armatura soletta: 100,00 kg/mq

SOTTOSTRUTTURE

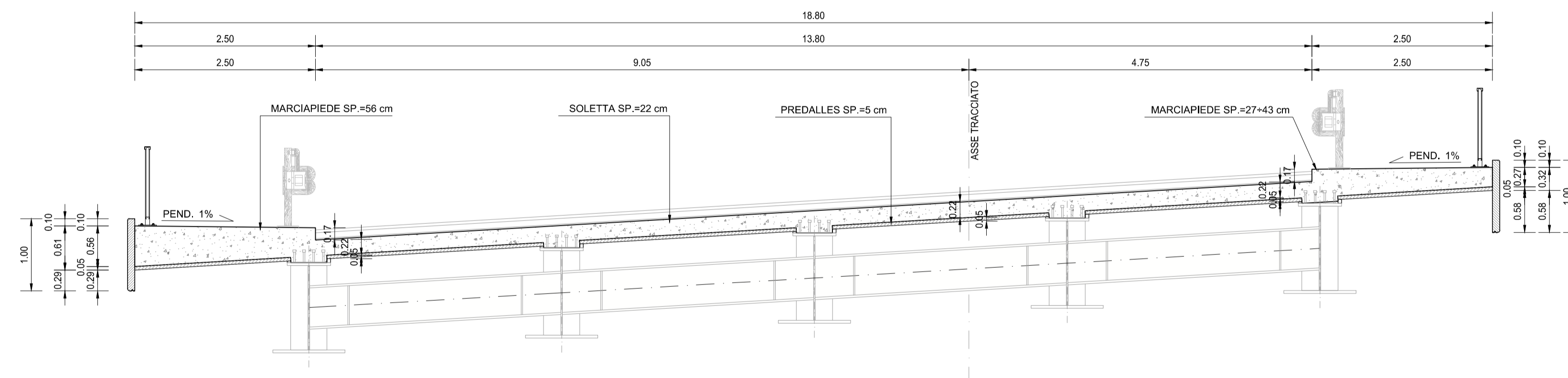
- Incidenza armatura pali di fondazione: 140,00 kg/ml
- Incidenza armatura spalle: 120,00 kg/mc
- Incidenza armatura elevazioni (paraghiaia): 130,00 kg/mc
- Incidenza armatura baggioli: 280,00 kg/cad

RICHIAMI AD ALTRI ELABORATI

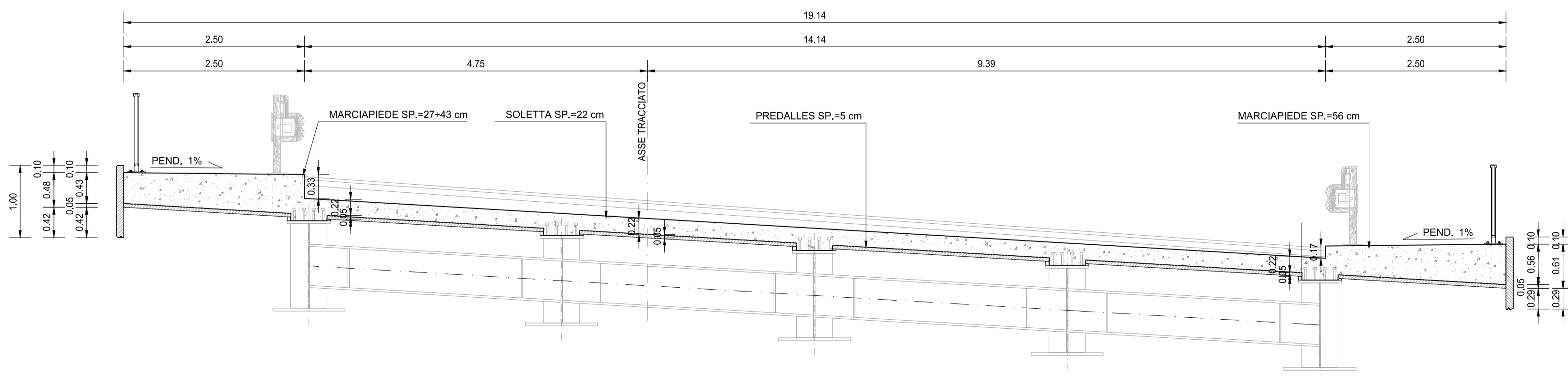
PER LA DEFINIZIONE DELLE CARATTERISTICHE DEI MATERIALI

HG02 - P00PO07STRSC01

SEZIONE TRASVERSALE A-A
SCALA 1:50



SEZIONE TRASVERSALE B-B
SCALA 1:50



ANAS S.p.A.

Direzione Progettazione e Realizzazione Lavori

S.S.45 DELLA VAL DI TREBBIA AMMODERNAMENTO DELLA STRADA STATALE N. 45 DELLA VAL TREBBIA NEL TRATTO CERNUSCA-RIVERGARO

PROGETTO DEFINITIVO

PROGETTAZIONE: ANAS DPRL SUPPORTO ALLA PROGETTAZIONE:

I PROGETTISTI:
Ing. Antonio SCALAMANDRE
Ordine Ingeg. del Lazio n. 1083



IL GEOLOGO:
Geol. Maurizio MARTINO
Ordine Geol. del Lazio n. 457



IL RESPONSABILE DEL SIA:
Ing. Laura TROIANI
Ordine Arch. di Roma n. A-31890



IL COORDINATORE PER LA SICUREZZA IN FASE DI PROGETTAZIONE:
geom. E PAIELLA



VISTO: IL RESPONSABILE DEL PROCEDIMENTO:
Ing. Anna Maria NODARI

PROTOCOLLO DATA

DOTT. GEOL. DANILLO GALLO

ING. RENATO DEL PRETE

HG13

H - PROGETTO STRUTTURALE - OPERE D'ARTE
MAGGIORI - PONTI
HG - ASSE 3 - PO07 PONTE SUL RIO FONTANA CAVALLA L=25.00m
CARPENTERIA SOLETTA

CODICE PROGETTO	NOME FILE	REVISIONE	SCALA:
PROGETTO	HG13_P00PO07STRCP07_B.dwg		
LIV. PROG.	N. PROG.		
BO0067	D 1801		
CODICE ELAB.	P00PO07STRCP07	B	VARIE

REV.	DESCRIZIONE	DATA	REDATTO	VERIFICATO	APPROVATO
C					
B	EMISSIONE A SEGUITO DI ISTUTTORIA ANAS	GENNAIO 2021			
A	EMISSIONE	APRILE 2020			