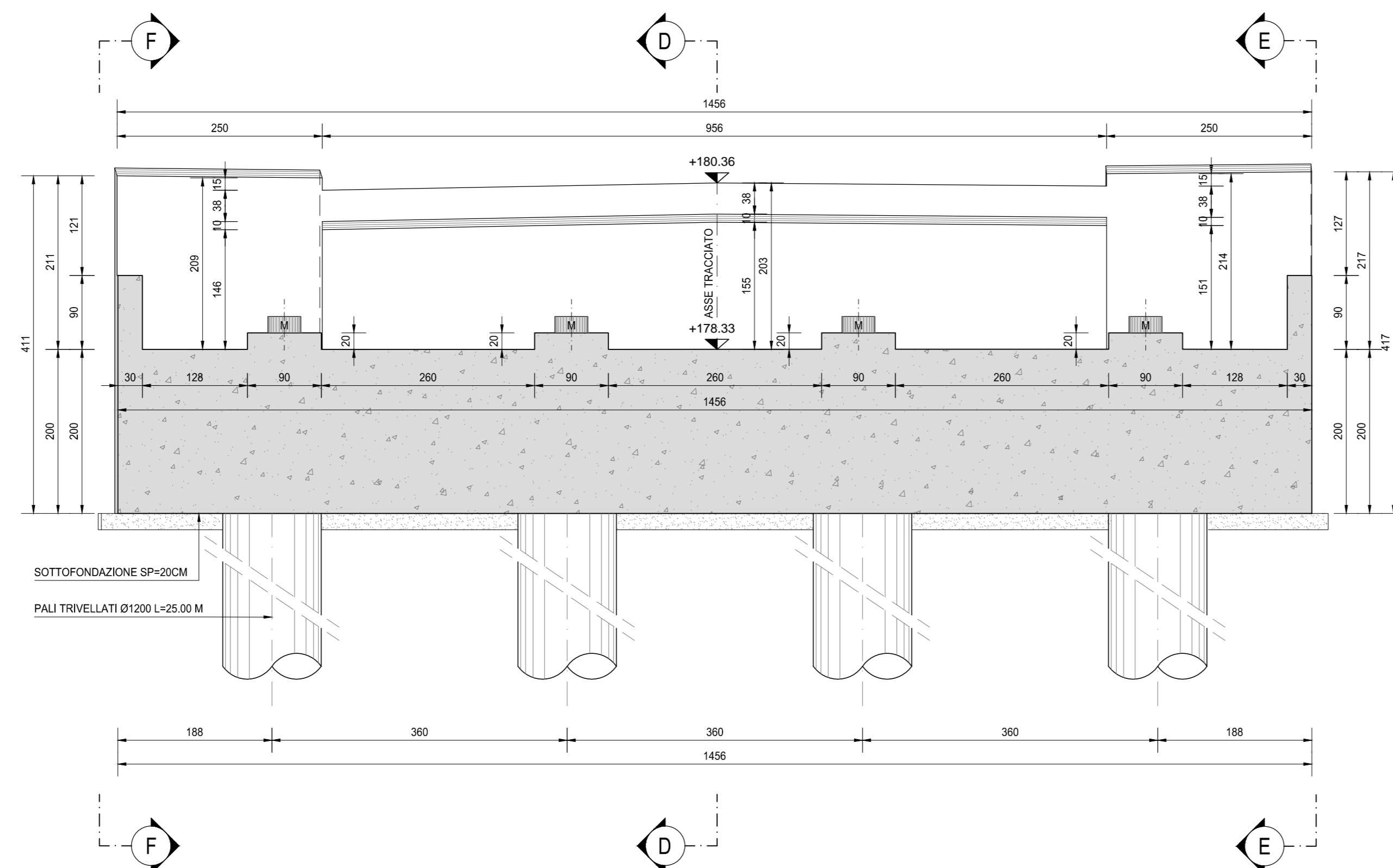
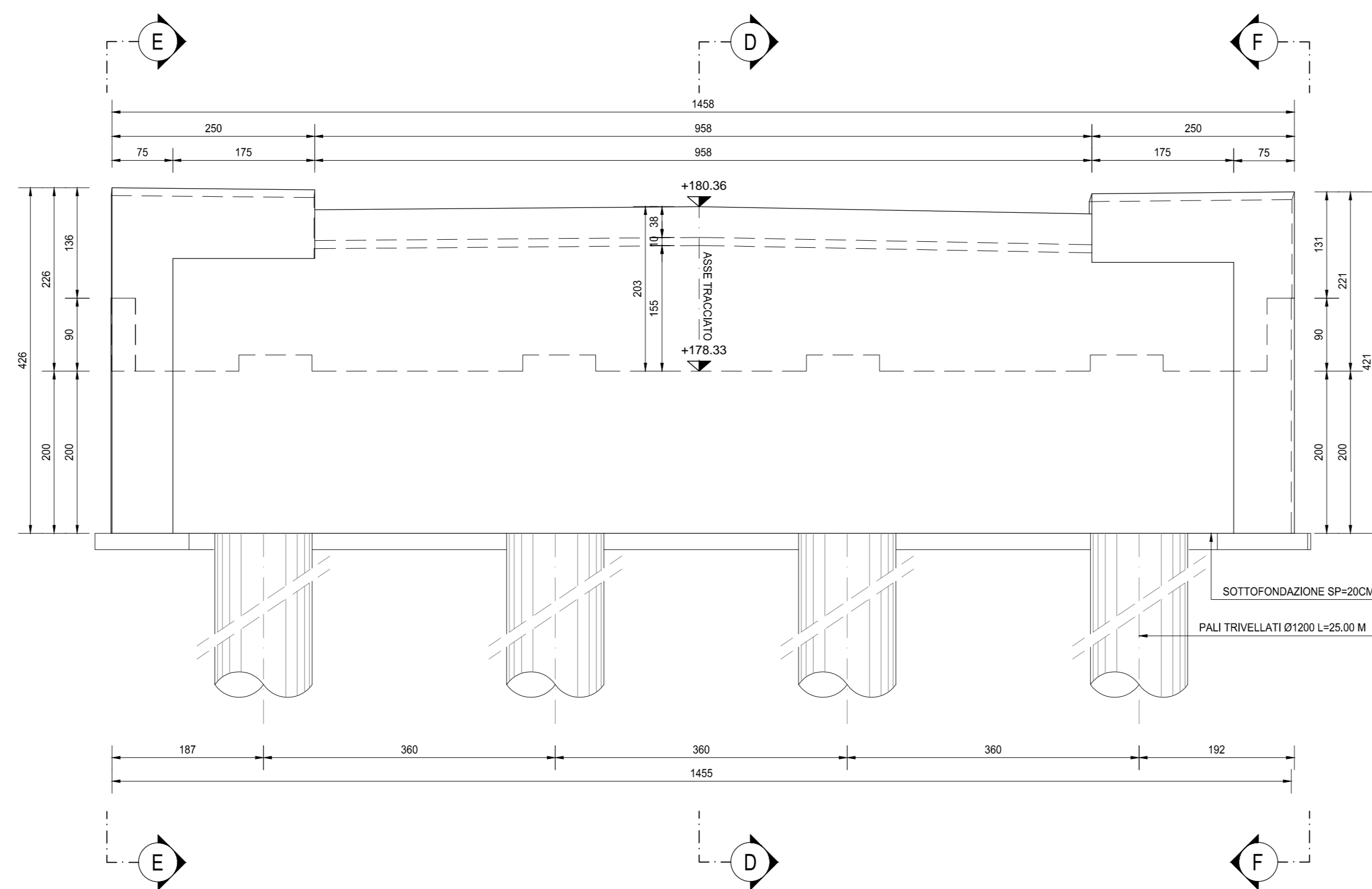


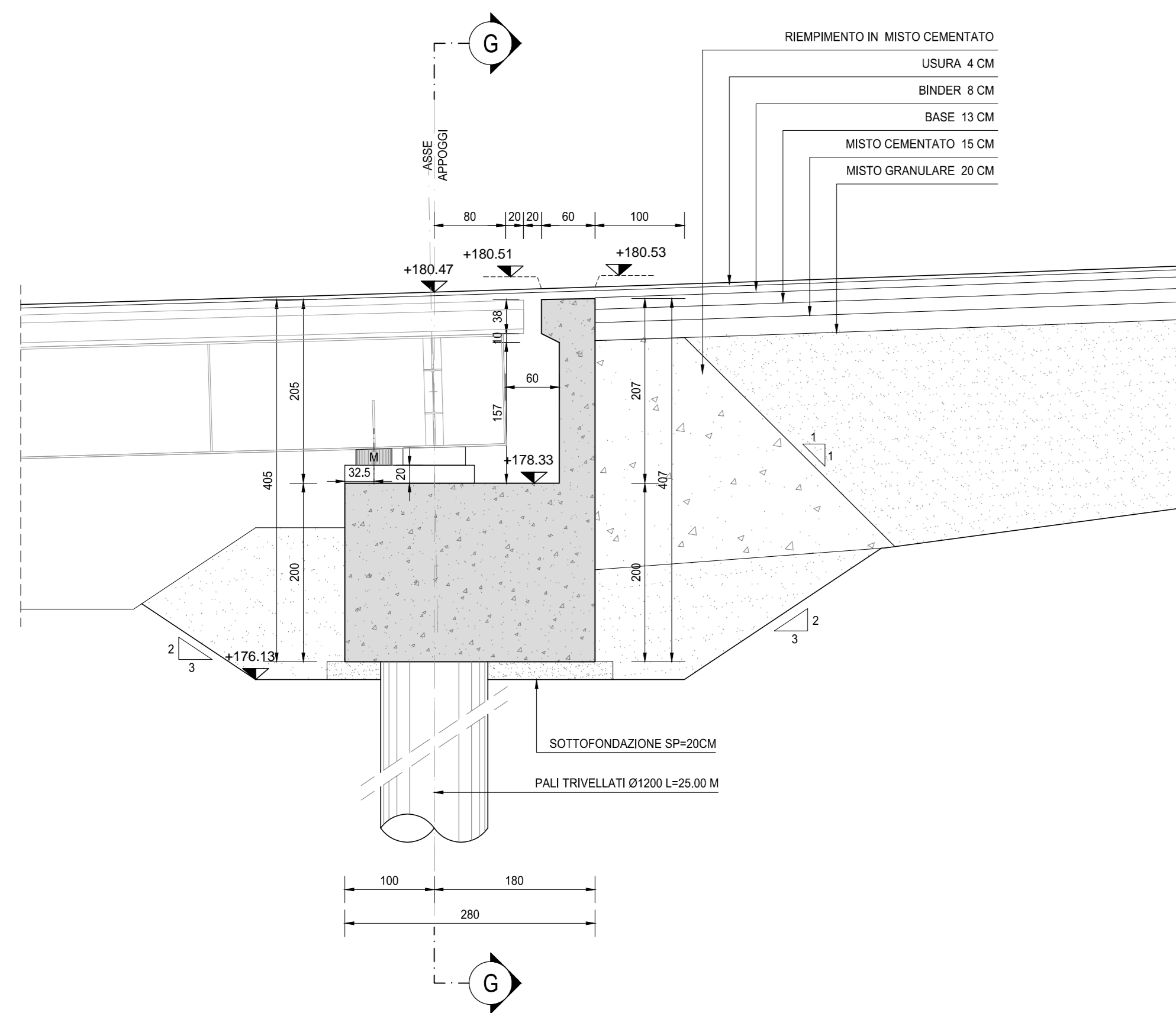
SEZIONE G-G
SCALA 1:50



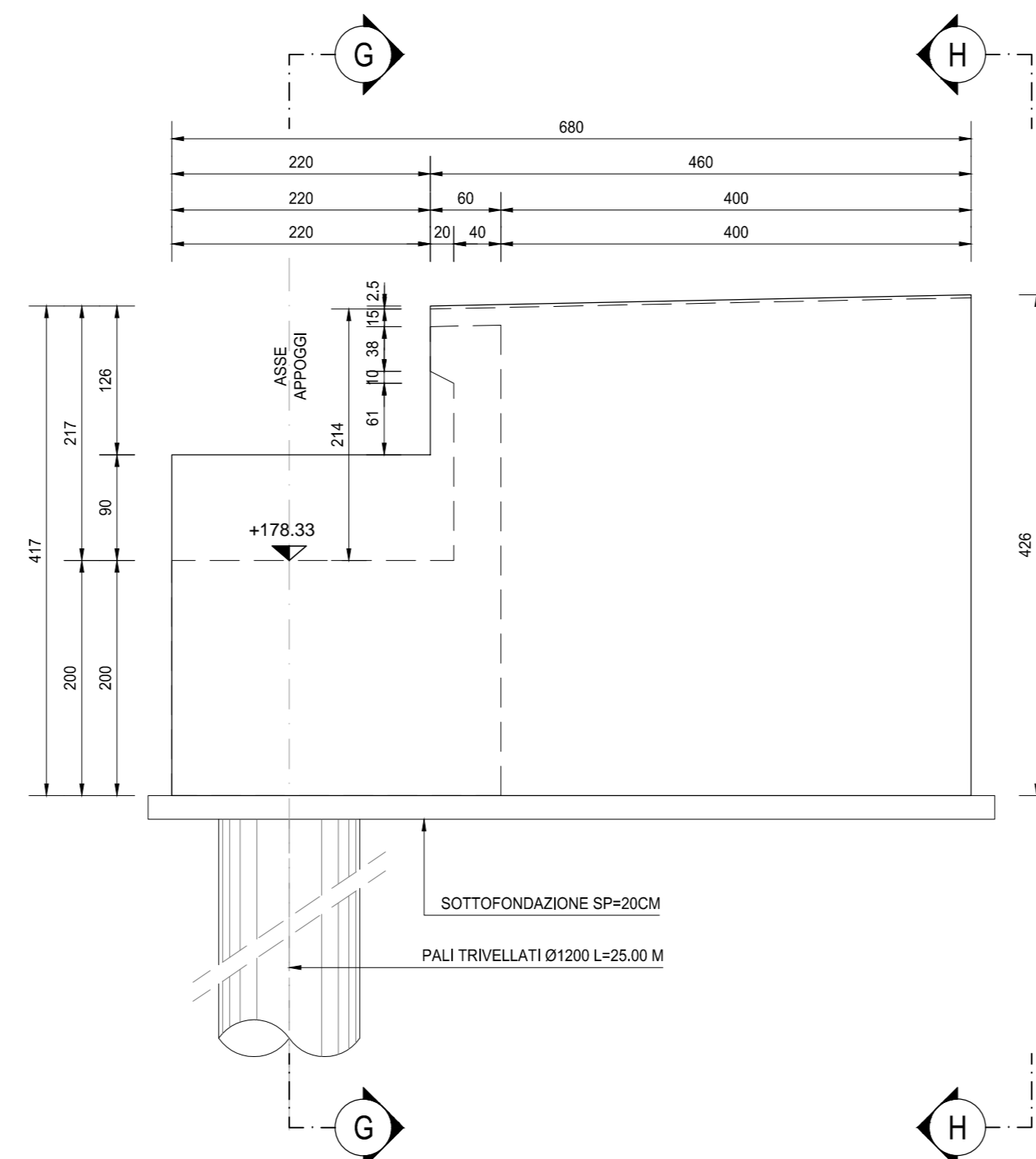
VISTA H-H
SCALA 1:50



SEZIONE D-D
SCALA 1:50



VISTA E-E
SCALA 1:50



VISTA F-F
SCALA 1:50

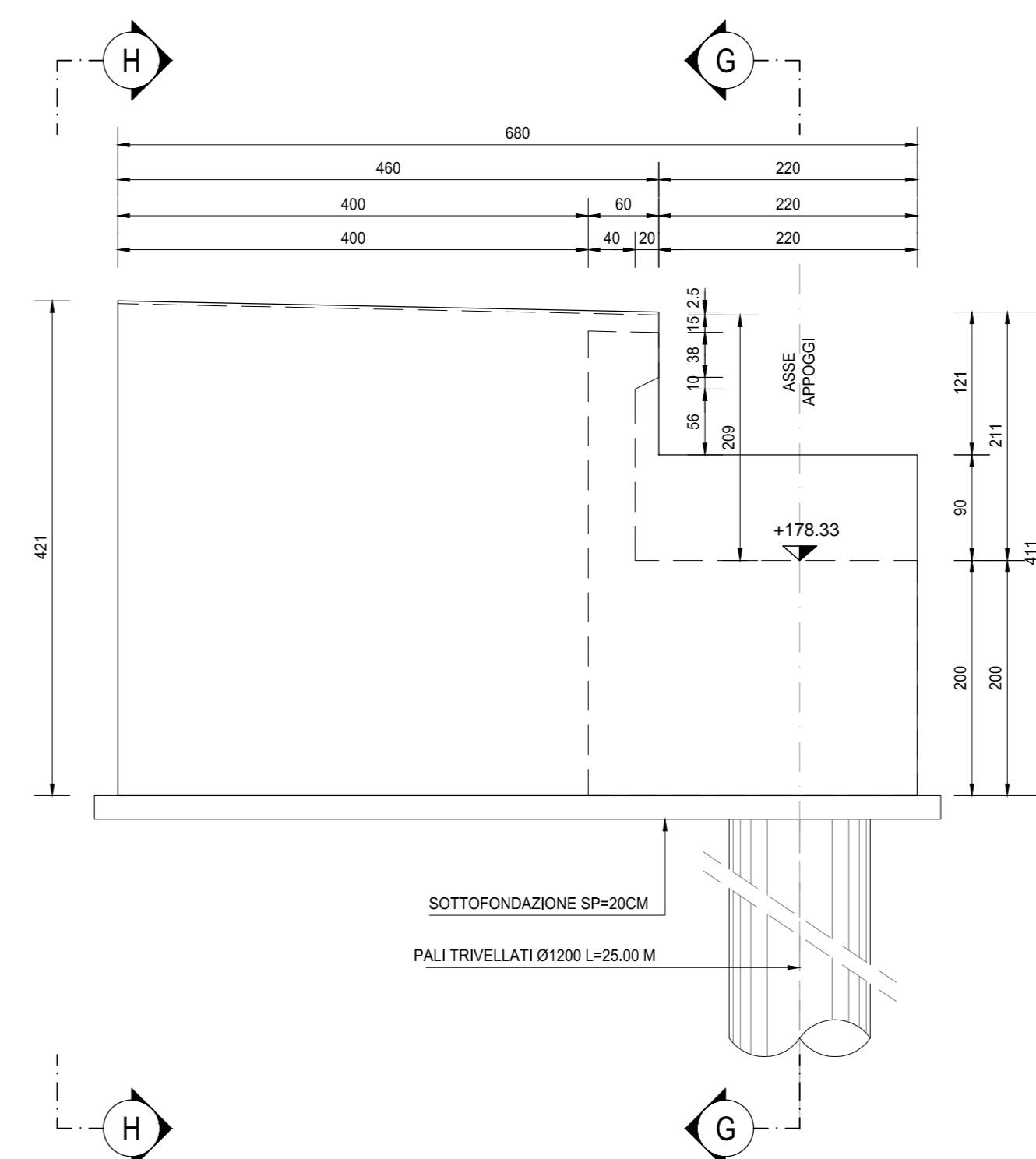


TABELLA DI RIEPILOGO DELLE INCIDENZE

- IMPALCATO**
- Incidenza carpenteria metallica: 209,62 kg/mq
 - Incidenza armatura soletta: 85,00 kg/mq
- SOTTOSTRUTTURE**
- Incidenza armatura pali di fondazione: 120,00 kg/ml
 - Incidenza armatura fondazioni: 120,00 kg/mc
 - Incidenza armatura elevazioni (paraghiaia): 130,00 kg/mc
 - Incidenza armatura baggioli: 280,00 kg/cad

RICHIAMI AD ALTRI ELABORATI

PER LA DEFINIZIONE DELLE CARATTERISTICHE DEI MATERIALI **HH02 - P00P008STRSC01**

anas ANAS S.p.A.
GRUPPO FS ITALIANE Direzione Progettazione e Realizzazione Lavori

S.S.45 DELLA VAL DI TREBBIA
AMMODERNAMENTO DELLA STRADA STATALE N. 45 DELLA VAL TREBBIA NEL TRATTO CERNUSCA-RIVERGARO

PROGETTO DEFINITIVO

PROGETTAZIONE: ANAS SPRL	SUPPORTO ALLA PROGETTAZIONE:
IPROGETTISTI: Ing. Andrea SCALAMANDRO Claudio Ing. di Provenza 1987	STUDIO CORONA
IL GEOLOGO: prof. Roberto MARTELLI Ordine Geol. del Lazio 624/457	UNING G.A.S.M.
IL RESPONSABILE DEL SIA: Ing. Luca PISANO Ordine Ingg. di Roma 4.02087	ARKE' Ingegneria S.p.A.
IL COORDINATORE PER LA SICUREZZA IN FASE DI PROGETTAZIONE: geom. E. ANGELA	SETAC Srl Progettazione Edilizia
VISTO IL RESPONSABILE DEL PROCEDIMENTO: Ing. Anna Maria ACASAP	ECOPLAN Ingegneria S.p.A.
PROTOCOLLO	DATA
	DOCT. GEOL. DANILIO GALLO
	ING. RENATO DEL PRETE

HH12 H - PROGETTO STRUTTURALE - OPERE D'ARTE
MAGGIORI - PONTI
HH - ASSE 4 - P008 PONTE SUL RIO COLOMBAROLA L=25.00m
CARPENTERIA SPALLA B - TAVOLA 02 DI 02

CODICE PROGETTO	PROGETTO	UV. PROG.	N. PROG.	NOME FILE	REVISIONE	SCALA:
BO0067	D	18	01	HH12_P00P008STRCP06_B.dwg	B	1:50
REV.	DESCRIZIONE	DATA	REDDATTO	VERIFICATO	APPROVATO	
C						
B	EMISSIONE A SEGUITO DI ISTRUZIONE ANAS	GENNAIO 2021				
A	EMISSIONE	APRILE 2020				