

PIANTA SOLETTA
SCALA 1:100

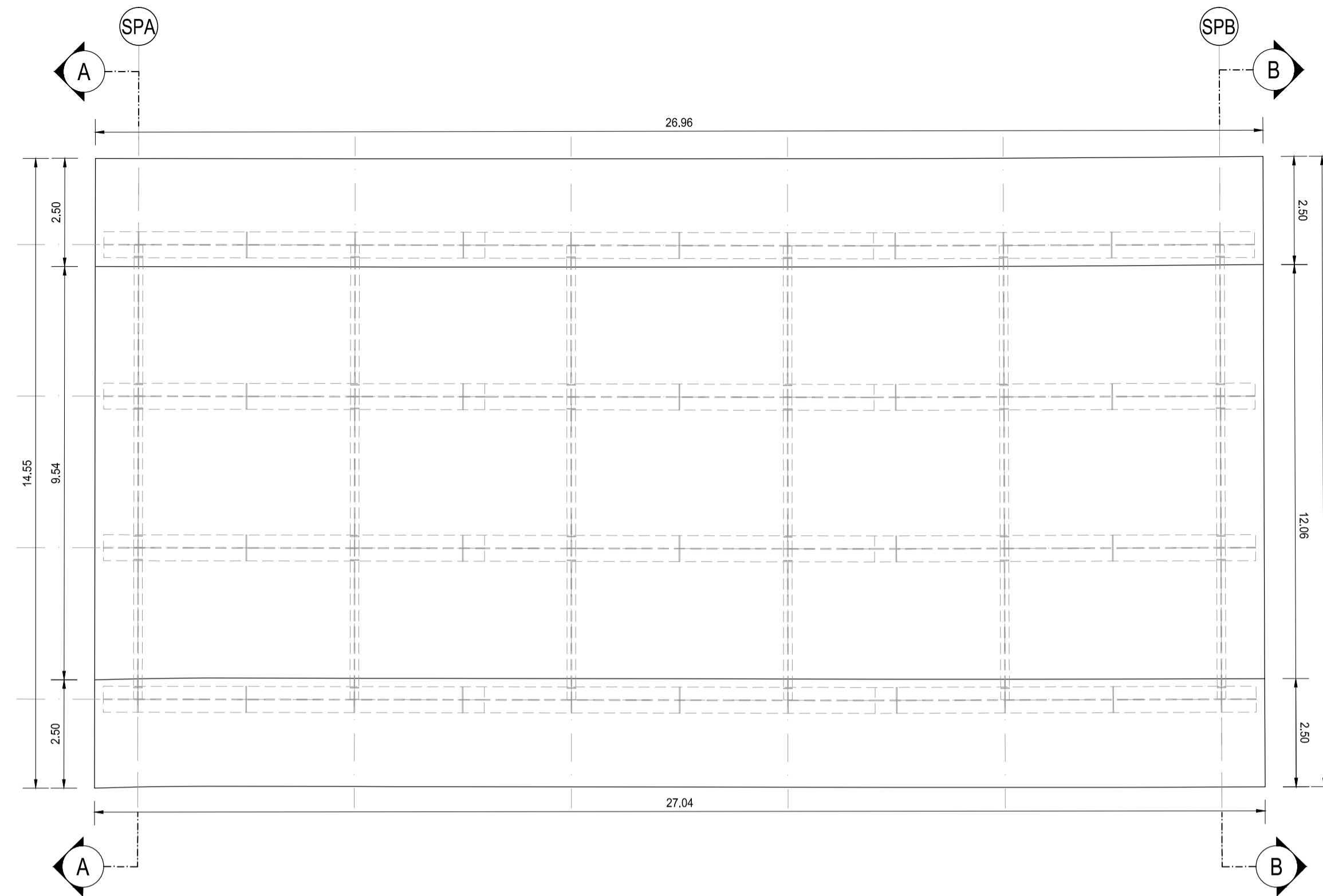


TABELLA DI RIEPILOGO DELLE INCIDENZE

IMPALCATO

- Incidenza carpenteria metallica: 209,62 kg/mq
- Incidenza armatura soletta: 85,00 kg/mq

SOTTOSTRUTTURE

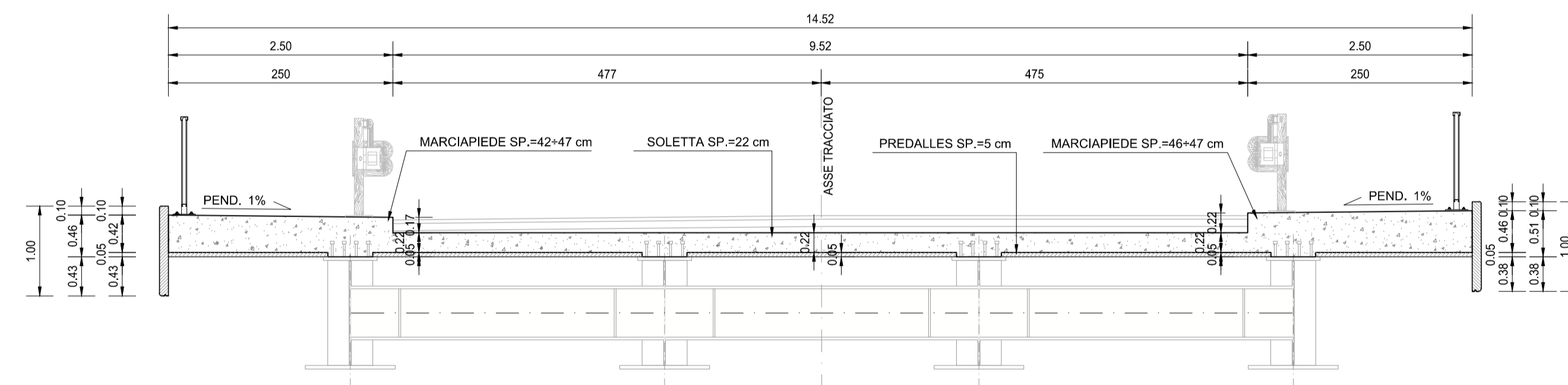
- Incidenza armatura pali di fondazione: 120,00 kg/ml
- Incidenza armatura fondazioni: 120,00 kg/mc
- Incidenza armatura elevazioni (paraghiaia): 130,00 kg/mc
- Incidenza armatura baggioli: 280,00 kg/cad

RICHIAMI AD ALTRI ELABORATI

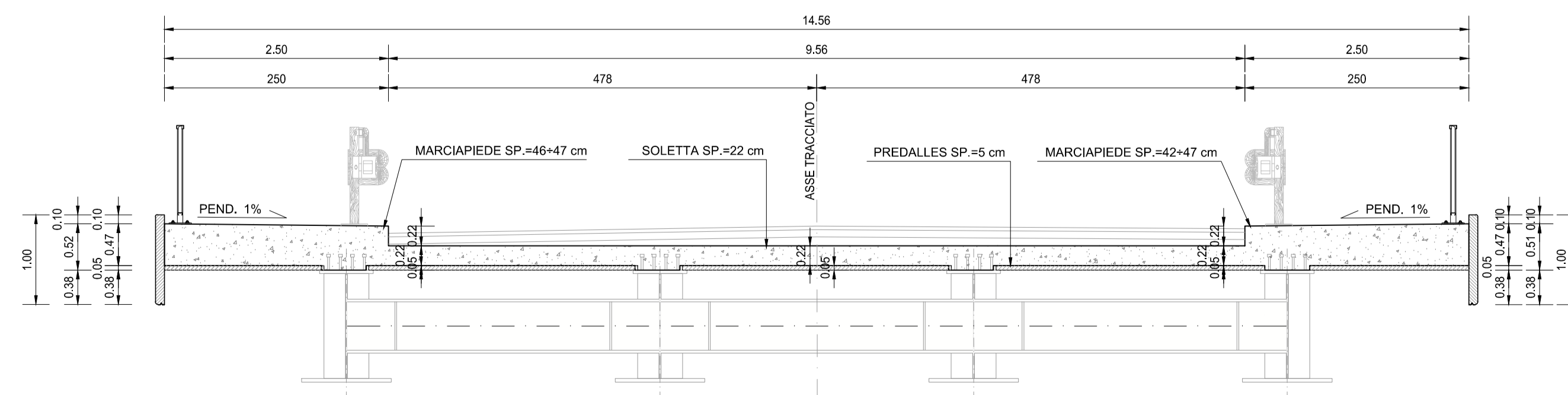
PER LA DEFINIZIONE DELLE CARATTERISTICHE DEI MATERIALI

HH02 - P00P008STRSC01

SEZIONE TRASVERSALE A-A
SCALA 1:50



SEZIONE TRASVERSALE B-B
SCALA 1:50



ANAS S.p.A.

Direzione Progettazione e Realizzazione Lavori

S.S.45 DELLA VAL DI TREBBIA
AMMODERNAMENTO DELLA STRADA STATALE N. 45 DELLA VAL
TREBBIA NEL TRATTO CERNUSCA-RIVERGARO

PROGETTO DEFINITIVO

PROGETTAZIONE: ANAS DPRL	SUPPORTO ALLA PROGETTAZIONE:
I PROGETTISTI: Ing. Antonio SCALAMANDRE Ordine Ing. di Firenze n. 1063	STUDIO CORONA
IL GEOLOGO: Geol. Maurizio MARTINO Ordine Geol. del Lazio ES n. 457	UNING Ingegneria del Territorio s.r.l.
IL RESPONSABILE DEL SIA: Ing. Laura TROVANI Ordine Arch. di Roma n.A-31880	ARKE' Ingegneria s.r.l. Ingegnere n. 4024
IL COORDINATORE PER LA SICUREZZA IN FASE DI PROGETTAZIONE: geom. E PAIELLA	SETAC srl Servizi e Ingegneria Trasporti Ambiente Costruzioni
VISTO: IL RESPONSABILE DEL PROCEDIMENTO: Ing. Anna Maria NOSARI	ECOPLAN E&G Engineering & Graphics s.r.l.
PROTOCOLLO	DATA
	DOTT. GEOL. DANILLO GALLO
	ING. RENATO DEL PRETE

HH13

H - PROGETTO STRUTTURALE - OPERE D'ARTE
MAGGIORI - PONTI
HH - ASSE 4 - PO08 PONTE SUL RIO COLOMBAROLA L=25.00m
CARPENTERIA SOLETTA

CODICE PROGETTO	NOME FILE	REVISIONE	SCALA:
PROGETTO	HH13_P00P008STRCP07_B.dwg		
BO00067	ELAB.	B	VARIE
D 1801	P00P008STRCP07		

REV.	DESCRIZIONE	DATA	REDATTO	VERIFICATO	APPROVATO
C					
B	EMISSIONE A SEGUITO DI ISTUTTORIA ANAS	GENNAIO 2021			
A	EMISSIONE	APRILE 2020			