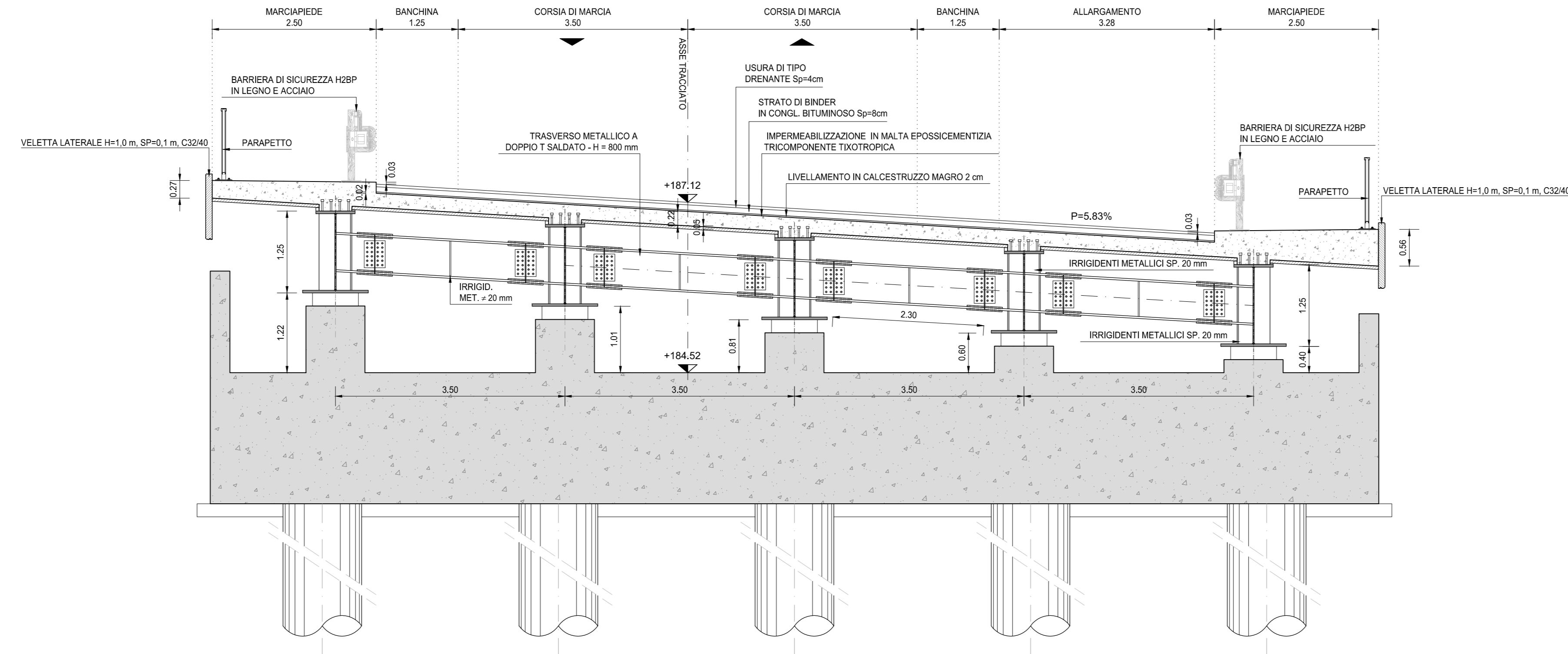
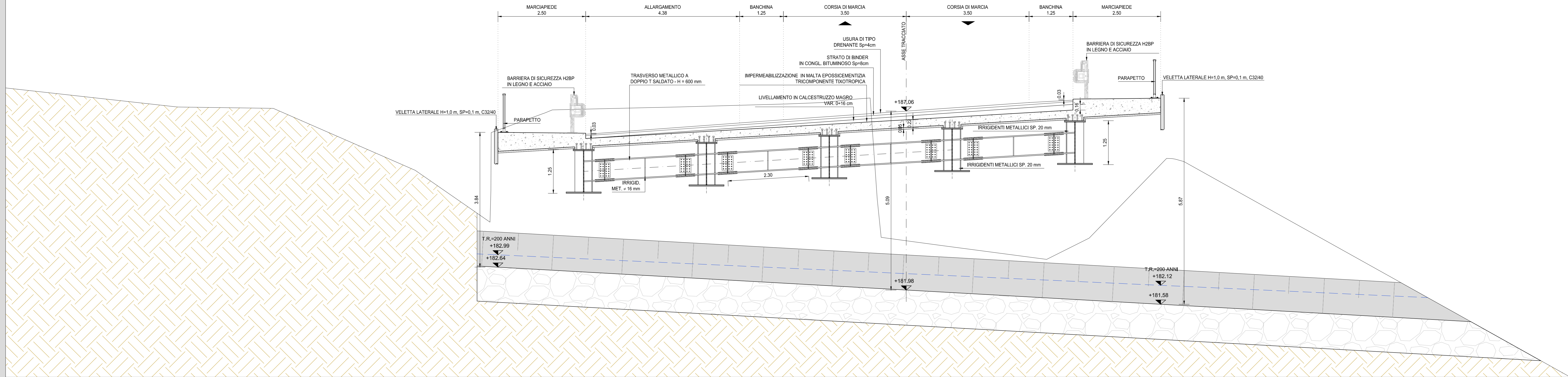


SEZIONE TRASVERSALE IN CORRISPONDENZA DELLA SPALLA A
SCALA 1:50



SEZIONE TRASVERSALE IN CORRISPONDENZA DEL FOSSO
SCALA 1:50



SEZIONE TRASVERSALE IN CORRISPONDENZA DELLA SPALLA B
SCALA 1:50

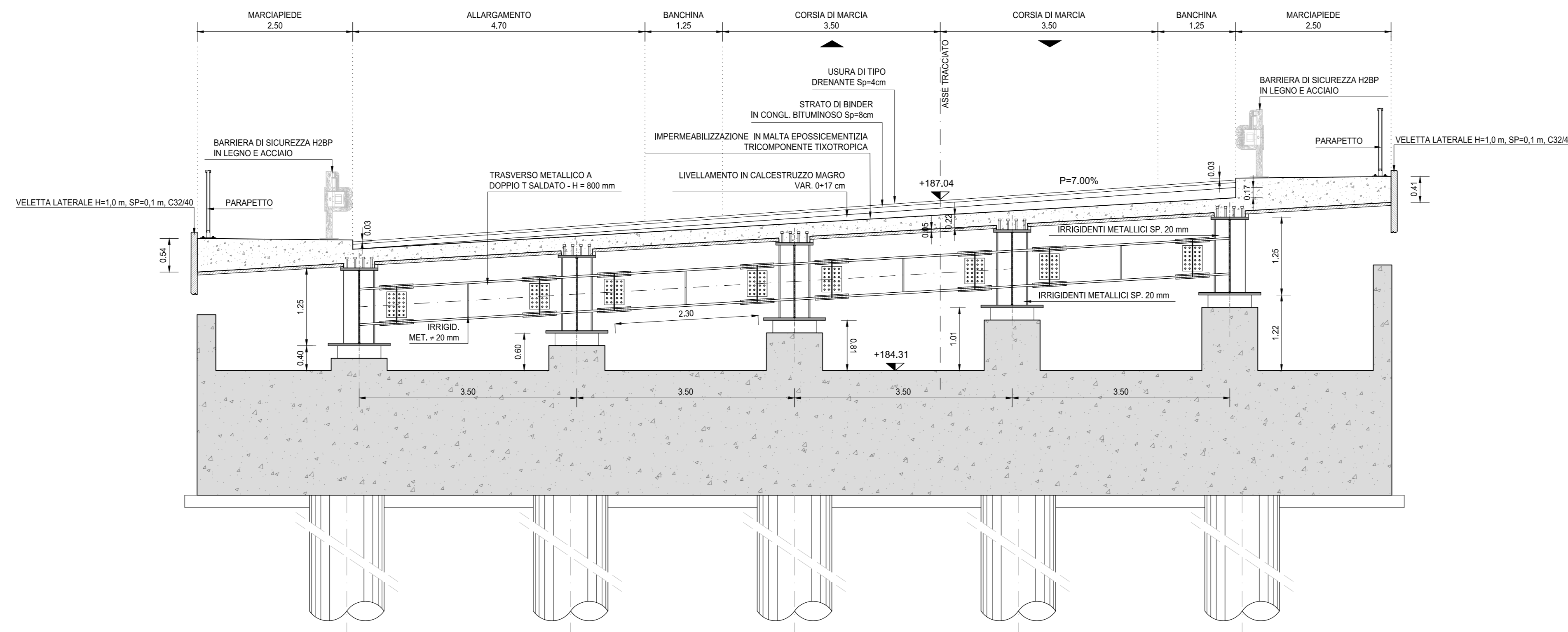


TABELLA DI RIEPILOGO DELLE INCIDENZE

- IMPALCATO**
- Incidenza carpenteria metallica: 209,62 kg/mq
 - Incidenza armatura soletta: 85,00 kg/mq
- SOTTOSTRUTTURE**
- Incidenza armatura pali di fondazione: 120,00 kg/ml
 - Incidenza armatura fondazioni: 120,00 kg/mc
 - Incidenza armatura elevazioni (paraghiaia): 130,00 kg/mc
 - Incidenza armatura baggioli: 280,00 kg/cad

RICHIAMI AD ALTRI ELABORATI
PER LA DEFINIZIONE DELLE CARATTERISTICHE DEI MATERIALI **HI02 - P00P009STRSC01**

ANAS S.p.A.
Direzione Progettazione e Realizzazione Lavori

S.S.45 DELLA VAL DI TREBBIA
AMMODERNAMENTO DELLA STRADA STATALE N. 45 DELLA VAL TREBBIA NEL TRATTO CERNUSCA-RIVERGARO

PROGETTO DEFINITIVO

PROGETTAZIONE: ANAS EXPRES	SUPPORTO ALLA PROGETTAZIONE:
PROGETTISTI: Ing. ANTONIO SCALAMANDRÒ Claudio Ing. di Fossombrone 1387	STUDIO CORONA
IL GEOLOGO: prof. Massimo MARZINO Ordine Geo. del Lazio 4247	UNING G.A.S.M.
IL RESPONSABILE DEL SEA: Ing. Luca PIGNAR Ordine Ingg. di Roma n. 01/00001	ARKE ING. RENATO DEL PRETE
IL COORDINATORE PER LA SICUREZZA IN FASE DI PROGETTAZIONE: Ing. E. PANIELLA	SETAC SISTEMI ASSISTENZIALI
VISTO IL RESPONSABILE DEL PROCEDIMENTO: Ing. ANNA ROSA ACCIARI	ECOPLAN ING. RENATO DEL PRETE
PROTOCOLLO	DATA
HI07	
H - PROGETTO STRUTTURALE - OPERE D'ARTE MAGGIORI - PONTI HI - ASSE 5 - P009 PONTE SUL RIO BARGELLO L=25.00m	
SEZIONI TRASVERSALI	
CODICE PROGETTO	NOME FILE
PROGETTO	HI07_P00P009STRD101_B.dwg
REV. 001	REVISIONE
01	B
18	SCALA:
01	1:50
C	
B	EMISSIONE A SEGUITO DI ISTRUTTORIA ANAS
A	GENNAIO 2021
	APRILE 2021
REV.	DESCRIZIONE
	DATA
	REDATTO
	VERIFICATO
	APPROVATO