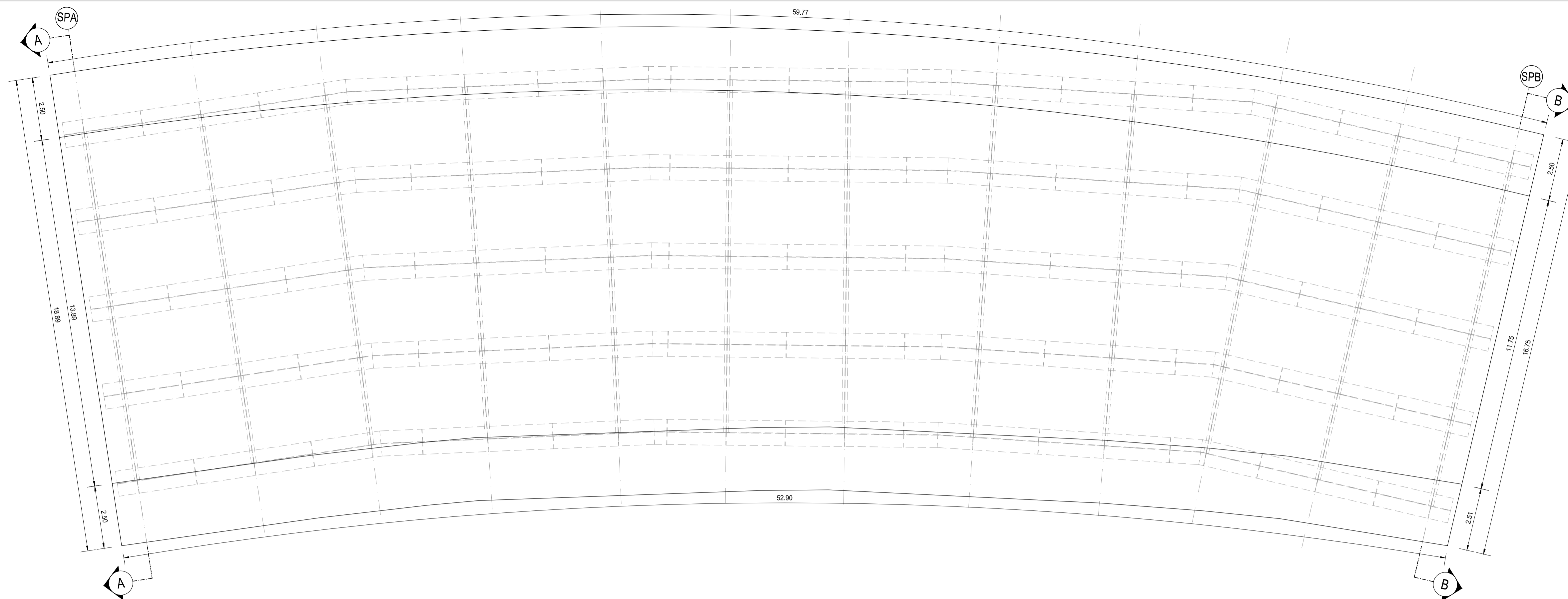
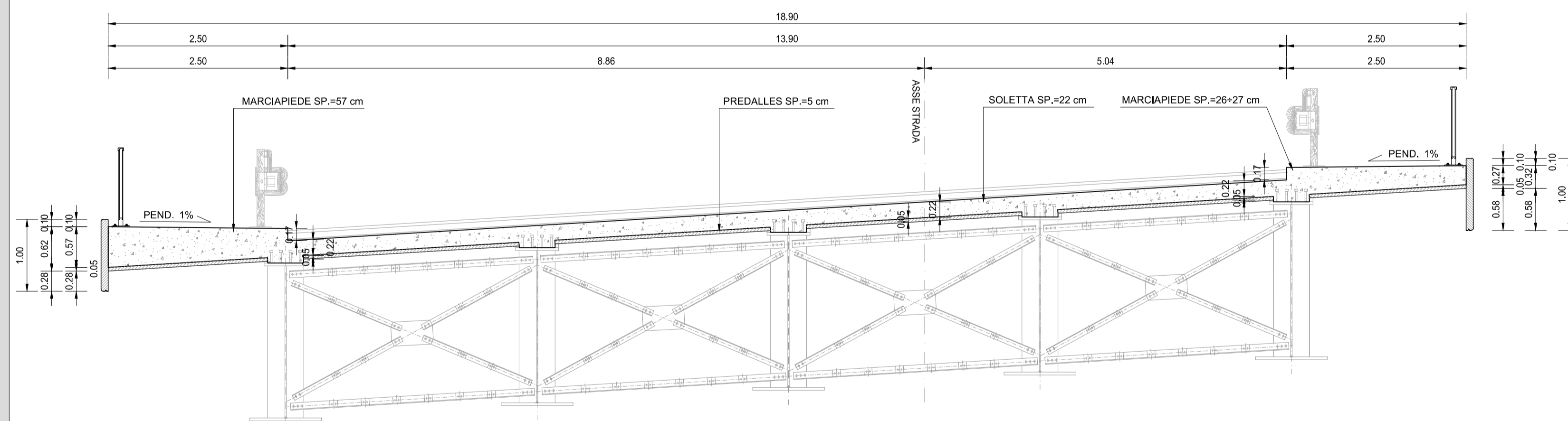


PIANTA SOLETTA
SCALA 1:100



SEZIONE LONGITUDINALE A-A
SCALA 1:50



SEZIONE LONGITUDINALE B-B
SCALA 1:50

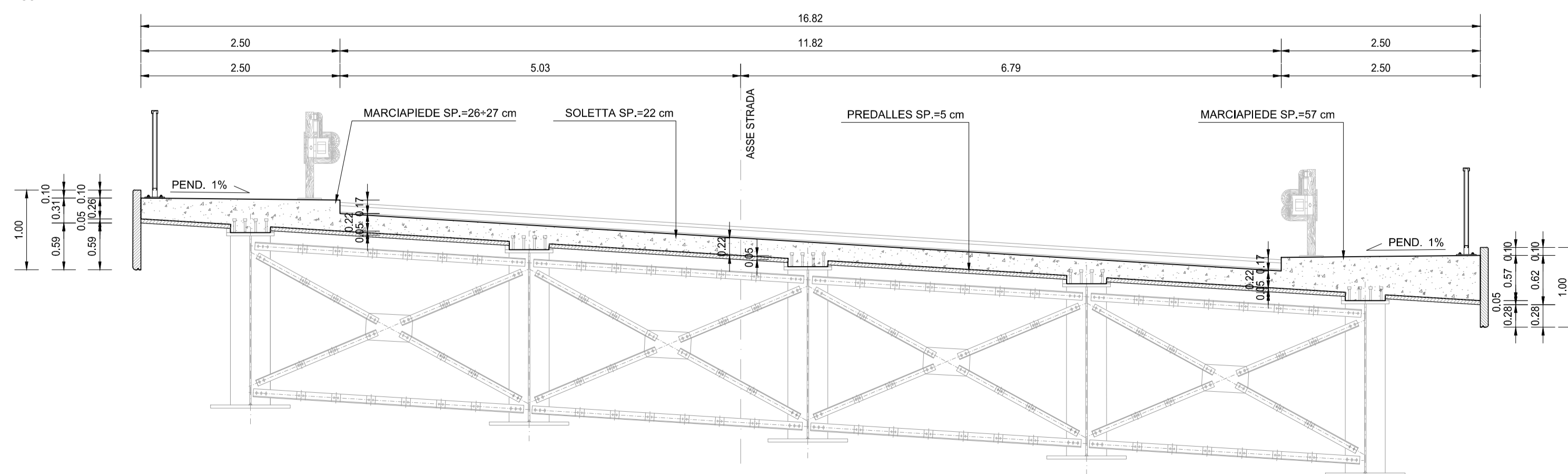


TABELLA DI RIEPILOGO DELLE INCIDENZE

IMPALCATO

- Incidenza carpenteria metallica: 390,95 kg/mq
- Incidenza armatura soletta: 85,00 kg/mq

SOTTOSTRUTTURE

- Incidenza armatura pali di fondazione: 150,00 kg/ml
- Incidenza armatura fondazioni: 140,00 kg/mc
- Incidenza armatura elevazioni (paraghiaia): 130,00 kg/mc
- Incidenza armatura baggioli: 280,00 kg/cad

RICHIAMI AD ALTRI ELABORATI

PER LA DEFINIZIONE DELLE CARATTERISTICHE DEI MATERIALI

HM02 - P00PO11STRSC01



ANAS S.p.A.
Direzione Progettazione e Realizzazione Lavori

**S.S.45 DELLA VAL DI TREBBIA
AMMODERNAMENTO DELLA STRADA STATALE N. 45 DELLA VAL
TREBBIA NEL TRATTO CERNUSCA-RIVERGARO**

PROGETTO DEFINITIVO

PROGETTAZIONE: ANAS DPRL SUPPORTO ALLA PROGETTAZIONE:

I PROGETTISTI:
Ing. Antonio SCALAMANDRE
Ordine Ing. di Professione n. 1093



IL GEOLOGO:
Geol. Maurizio MARTINO
Ordine Geol. del Lazio ES n.457



IL RESPONSABILE DEL SIA:
Ing. Laura TROIANI
Ordine Arch. di Roma n.A-31890



IL COORDINATORE PER LA SICUREZZA IN FASE DI PROGETTAZIONE:
geom. E PAIELLA



VISTO IL RESPONSABILE DEL PROCEDIMENTO:
Ing. Anna Maria NQSARI

PROTOCOLLO DATA

DOTT. GEOL. DANILLO GALLO

ING. RENATO DEL PRETE

HM13

**H - PROGETTO STRUTTURALE - OPERE D'ARTE
MAGGIORI - PONTI
HM - ASSE 6 - PO11 PONTE SUL RIO MOLINO L=55.00m
CARPENTERIA SOLETTA**

CODICE PROGETTO	LIV. PROG.	N. PROG.	NOME FILE	REVISIONE	SCALA:
BO0067	D	1801	HM13-P00PO11STRCP07_B.dwg	B	VARIE
PROGETTO	ELAB.	ELAB.	P00PO11STRCP07		

C					
B	EMISSIONE A SEGUITO DI ISTUTTORIA ANAS	GENNAIO 2021			
A	EMISSIONE	APRILE 2020			
REV.	DESCRIZIONE	DATA	REDATTO	VERIFICATO	APPROVATO