

PIANTA SOLETTA
SCALA 1:100

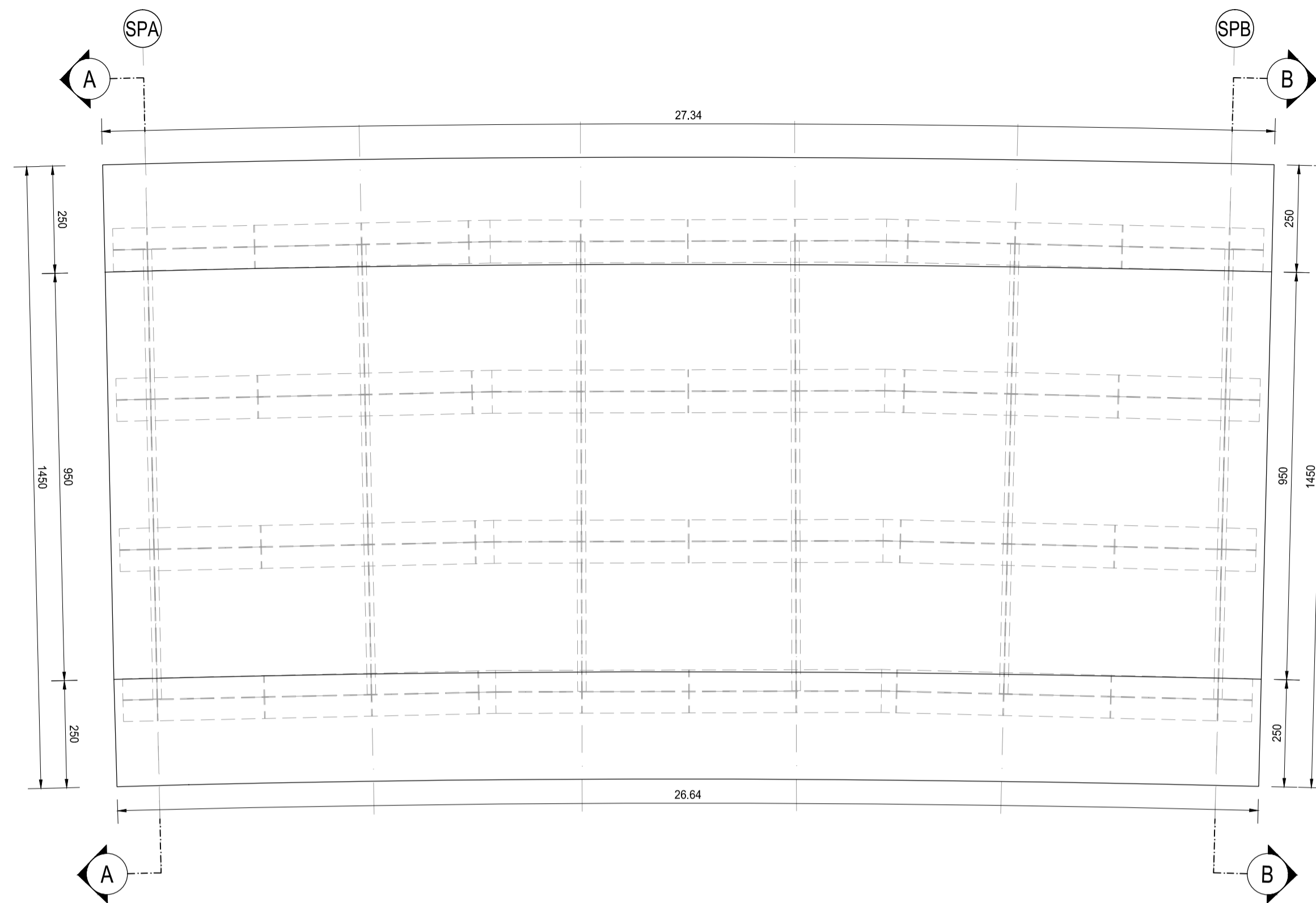


TABELLA DI RIEPILOGO DELLE INCIDENZE

IMPALCATO

- Incidenza carpenteria metallica: 210,02 kg/mq
- Incidenza armatura soletta: 85,00 kg/mq

SOTTOSTRUTTURE

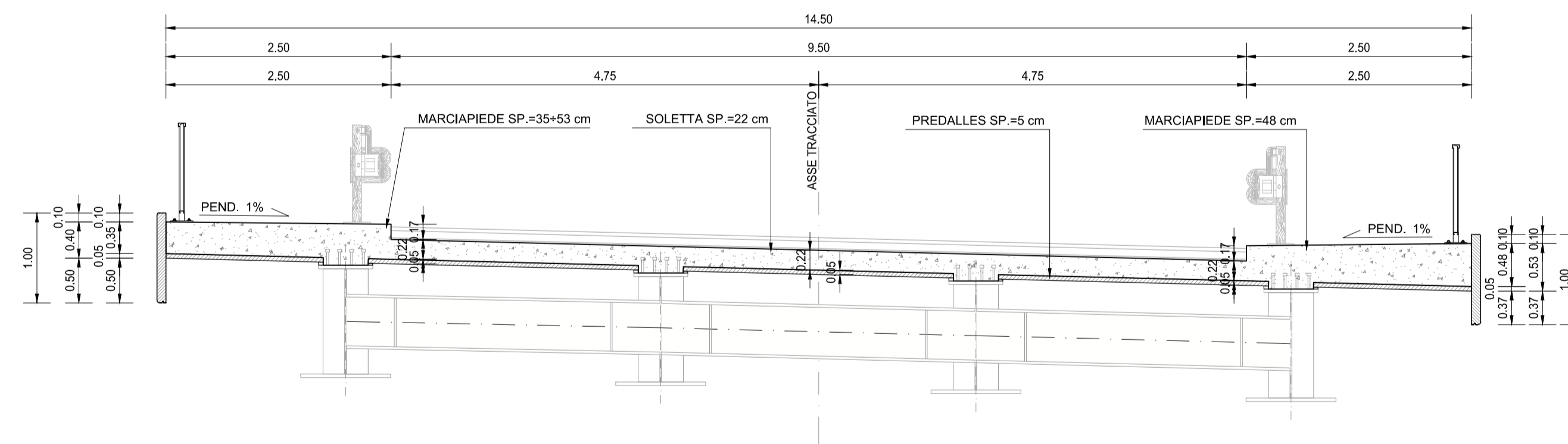
- Incidenza armatura pali di fondazione: 120,00 kg/ml
- Incidenza armatura fondazioni: 120,00 kg/mc
- Incidenza armatura elevazioni (paraghiaia): 130,00 kg/mc
- Incidenza armatura baggioli: 280,00 kg/cad

RICHIAMI AD ALTRI ELABORATI

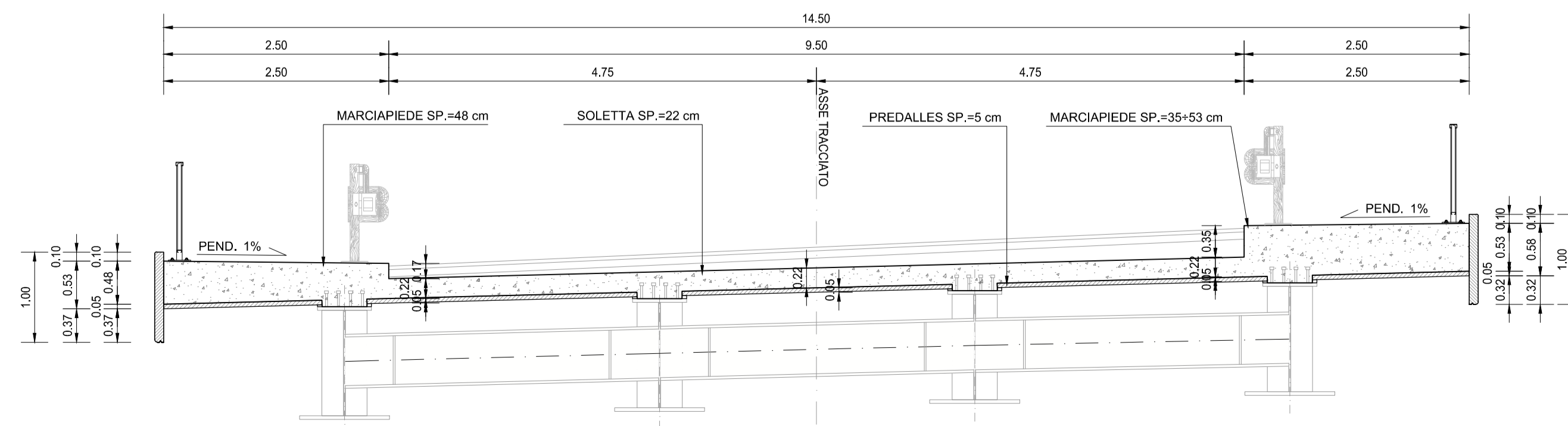
PER LA DEFINIZIONE DELLE CARATTERISTICHE DEI MATERIALI

HN02 - P00PO12STRSC01

SEZIONE TRASVERSALE A-A SCALA 1:50



SEZIONE TRASVERSALE B-B SCALA 1:50



ANAS S.p.A.

Direzione Progettazione e Realizzazione Lavori

S.S.45 DELLA VAL DI TREBBIA AMMODERNAMENTO DELLA STRADA STATALE N. 45 DELLA VAL TREBBIA NEL TRATTO CERNUSCA-RIVERGARO

PROGETTO DEFINITIVO

PROGETTAZIONE: ANAS DPRL	SUPPORTO ALLA PROGETTAZIONE:
I PROGETTISTI: Ing. Antonio SCALAMANDRE Ordine Ing. di Firenze n. 1083	STUDIO CORONA
IL GEOLOGO: Geol. Maurizio MARTINO Ordine Geol. del Lazio ES n. 457	UNING CORONA S.p.A. CA&M
IL RESPONSABILE DEL SIA: Ing. Laura TROIANI Ordine Arch. di Roma n. A-31890	SETAC Srl Servizi e Ingegneria Trasporti Ambiente Costruzioni
IL COORDINATORE PER LA SICUREZZA IN FASE DI PROGETTAZIONE: geom. E PAIELLA	ARKE INGEGNERIA S.p.A. ARCHITETTURA
VISTO: IL RESPONSABILE DEL PROCEDIMENTO: Ing. Anna Maria NODARI	ECOPLAN E&G Engineering & Graphics S.r.l.
PROTOCOLLO	DATA
	DOTT. GEOL. DANILLO GALLO
	ING. RENATO DEL PRETE

HN13

H - PROGETTO STRUTTURALE - OPERE D'ARTE MAGGIORI - PONTI HN - ASSE 7 - PO12 PONTE SUL RIO D'ANDREA L=25.00m CARPENTERIA SOLETTA

CODICE PROGETTO	NOME FILE	REVISIONE	SCALA:
PROGETTO	HN13-P00PO12STRCP07_B.dwg		
LIV. PROG.	N. PROG.		
BO0067	D 1801		
CODICE ELAB.	P00PO12STRCP07	B	VARIE

REV.	DESCRIZIONE	DATA	REDATTO	VERIFICATO	APPROVATO
C					
B	EMISSIONE A SEGUITO DI ISTUTTORIA ANAS	GENNAIO 2021			
A	EMISSIONE	APRILE 2020			