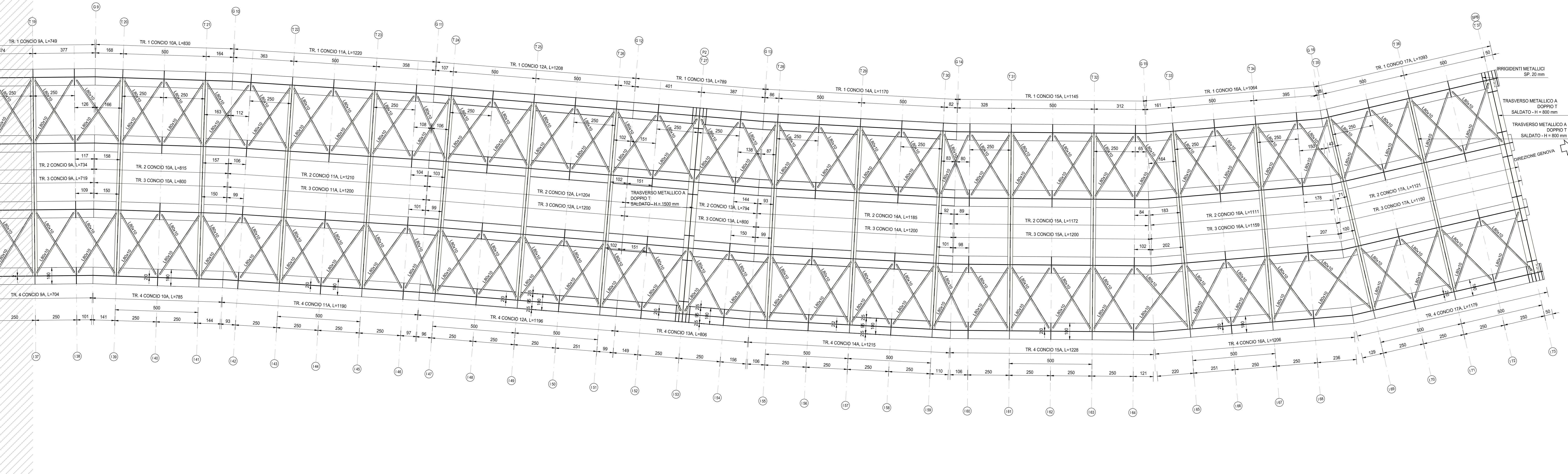
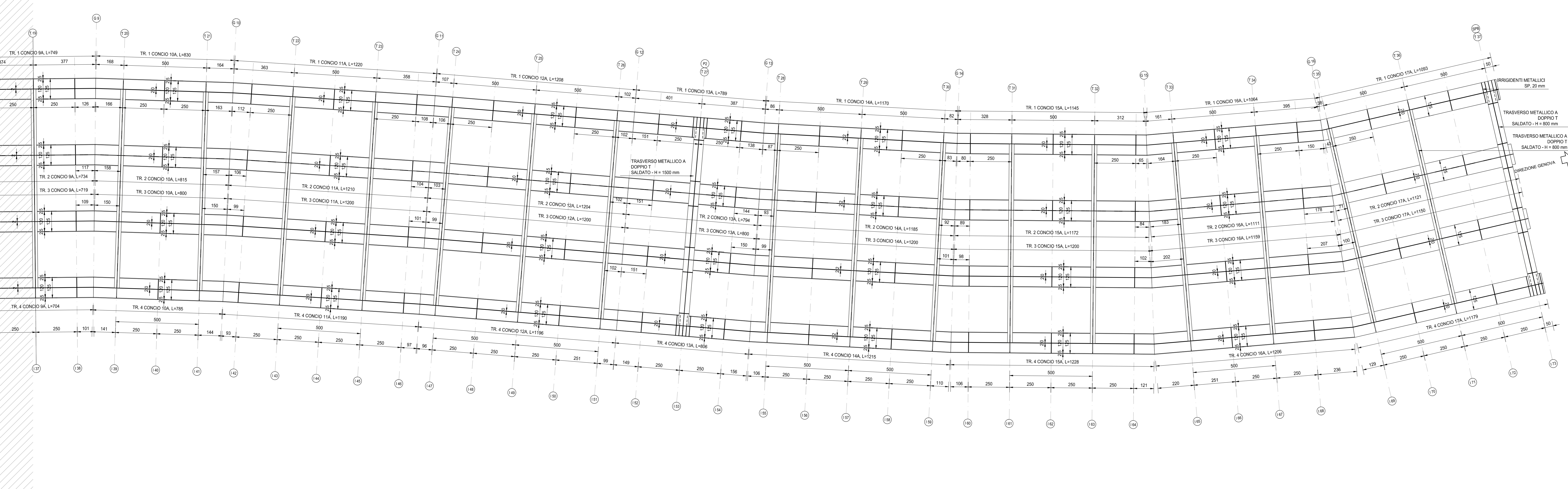


PIANTA SUPERIORE IMPALCATO - PARTE 2 di 2
SCALA 1:100



PIANTA INFERIORE IMPALCATO - PARTE 2 di 2
SCALA 1:100



SEZIONE LONGITUDINALE - PARTE 2 di 2
SCALA 1:100

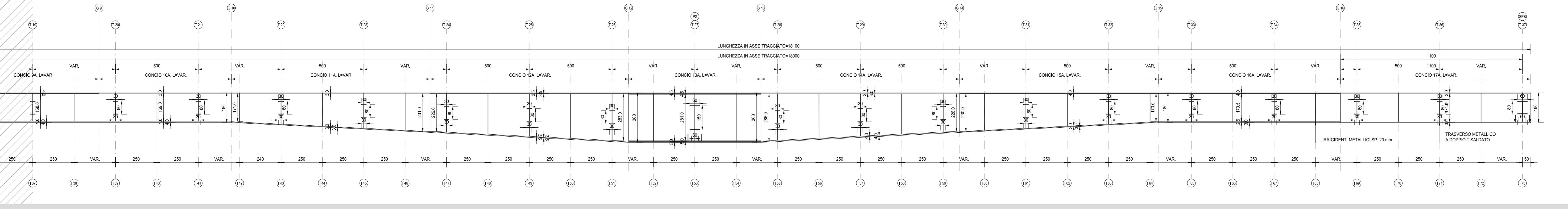


TABELLA DI RIEPILOGO DELLE INCIDENZE

- IMPALCATO**
- Incidenza carpenteria metallica: 396,97 kg/mq
 - Incidenza armatura soletta: 85,00 kg/mc
- SOTTOSTRUTTURE**
- Incidenza armatura pali di fondazione spalle: 160,00 kg/mc
 - Incidenza armatura fondazioni spalle: 140,00 kg/mc
 - Incidenza armatura elevazioni spalle: 130,00 kg/mc
 - Incidenza armatura pali di fondazioni pile: 100,00 kg/mc
 - Incidenza armatura fondazioni pile: 150,00 kg/mc
 - Incidenza armatura elevazioni pile (fusti): 120,00 kg/mc
 - Incidenza armatura elevazioni pile (pulvini): 400,00 kg/mc
 - Incidenza armatura baglioli: 280,00 kg/cad

NOTE

LE CONTROVENTURE SONO STATE PREVISTE SOLO PER LE FASI DI VARO, MONTAGGIO E GETTO DELLA SOLETTA; SUCCESSIVAMENTE SARANNO RIMOSSE.

RICHIAMI AD ALTRI ELABORATI

PER LA DEFINIZIONE DELLE CARATTERISTICHE DEI MATERIALI **HO02 - P00P013STRSC01**

ANAS S.p.A.
Direzione Progettazione e Realizzazione Lavori

S.S.45 DELLA VAL DI TREBBIA
AMMODERNAMENTO DELLA STRADA STATALE N. 45 DELLA VAL TREBBIA NEL TRATTO CERNUSCA-RIVERGARO

PROGETTO DEFINITIVO

PROGETTAZIONE: ANAS EXPERT		SUPPORTO ALLA PROGETTAZIONE:	
I PROGETTISTI: Ing. ANAS S.p.A. / ANAS EXPERT Cofin. Ing. GIULIANO EZZI		STUDIO CORONA	
IL GEOLOGO: Ing. ANAS S.p.A. / ANAS EXPERT Cofin. Ing. GIULIANO EZZI		UNING	
IL RESPONSABILE DEL SEA: Ing. ANAS S.p.A. / ANAS EXPERT Cofin. Ing. GIULIANO EZZI		GA&M	
IL COORDINATORE PER LA SICUREZZA IN FASE DI PROGETTAZIONE: Ing. ANAS S.p.A. / ANAS EXPERT Cofin. Ing. GIULIANO EZZI		ARKE	
VISTO IL RESPONSABILE DEL PROCEDIMENTO: Ing. ANAS S.p.A. / ANAS EXPERT Cofin. Ing. GIULIANO EZZI		ECOPLAN	
PROTOCOLLO		DATA	
		DOTT. GEOL. DANILLO GALLO	
		ING. RENATO DEL PRETE	

HO07
H - PROGETTO STRUTTURALE - OPERE D'ARTE
MAGGIORI - PONTI
HO - ASSE 8 - P013 PONTE SUL CERNUSCA L=180,00m
CARPENTERIA METALLICA IMPALCATO - TAVOLA 02 DI 03

BO0067	D	1801	P013STRCP02	B	1:100
--------	---	------	-------------	---	-------

REV.	DESCRIZIONE	DATA	REDATTO	VERIFICATO	APPROVATO
C					
B	EMISSIONE A SEGUITO DI ISTRUTTORIA ANAS	Gennaio 2021			
A	EMISSIONE	Marzo 2020			