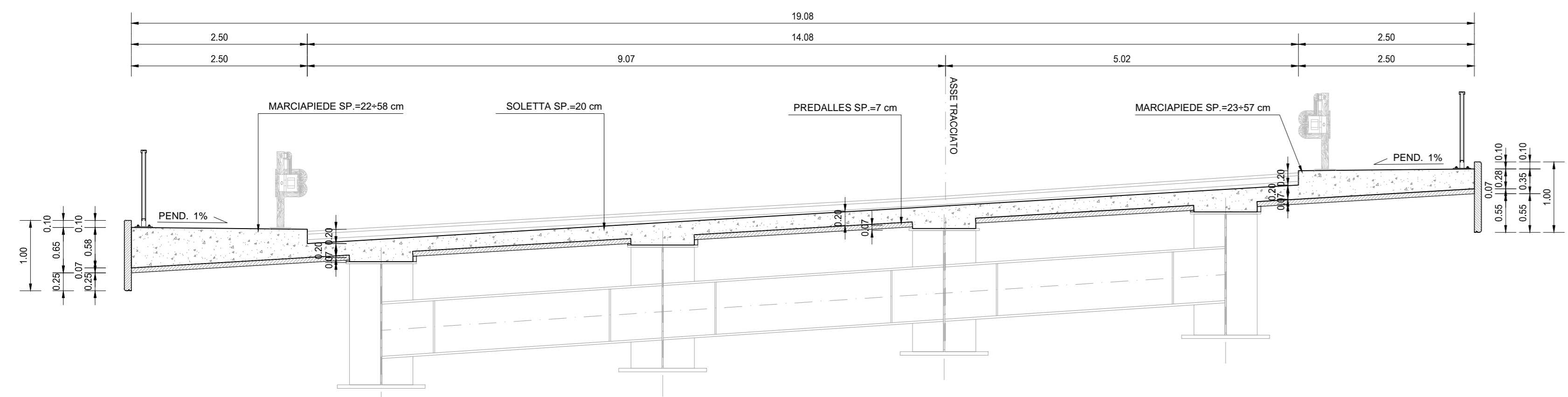
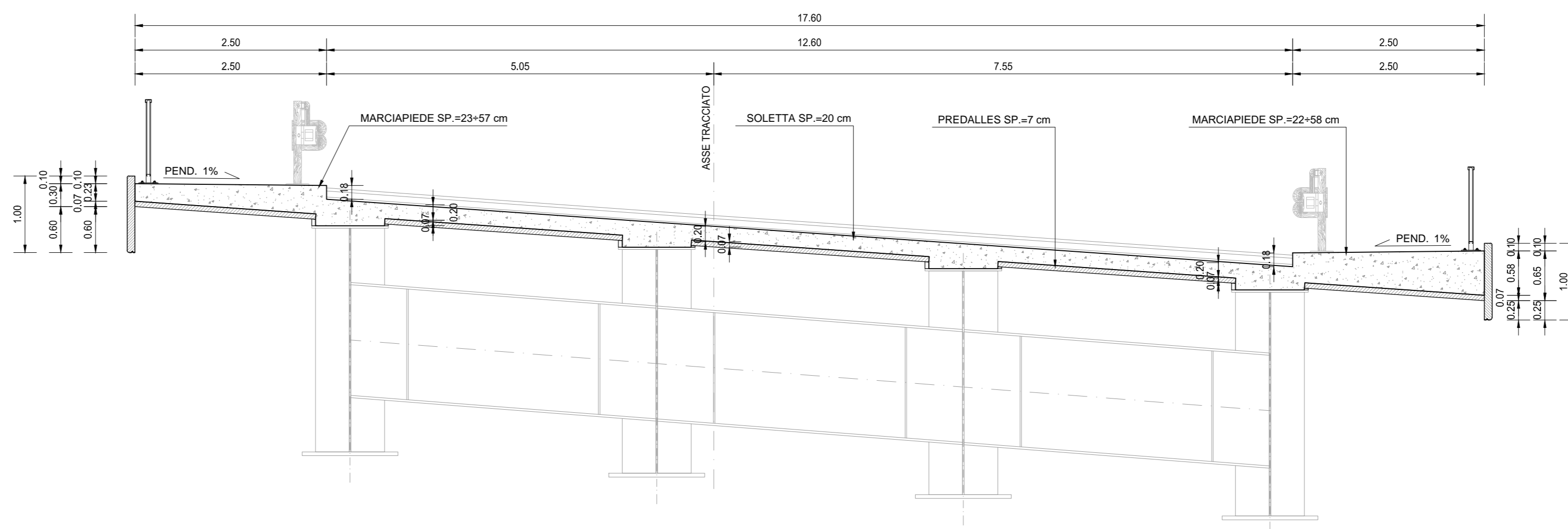


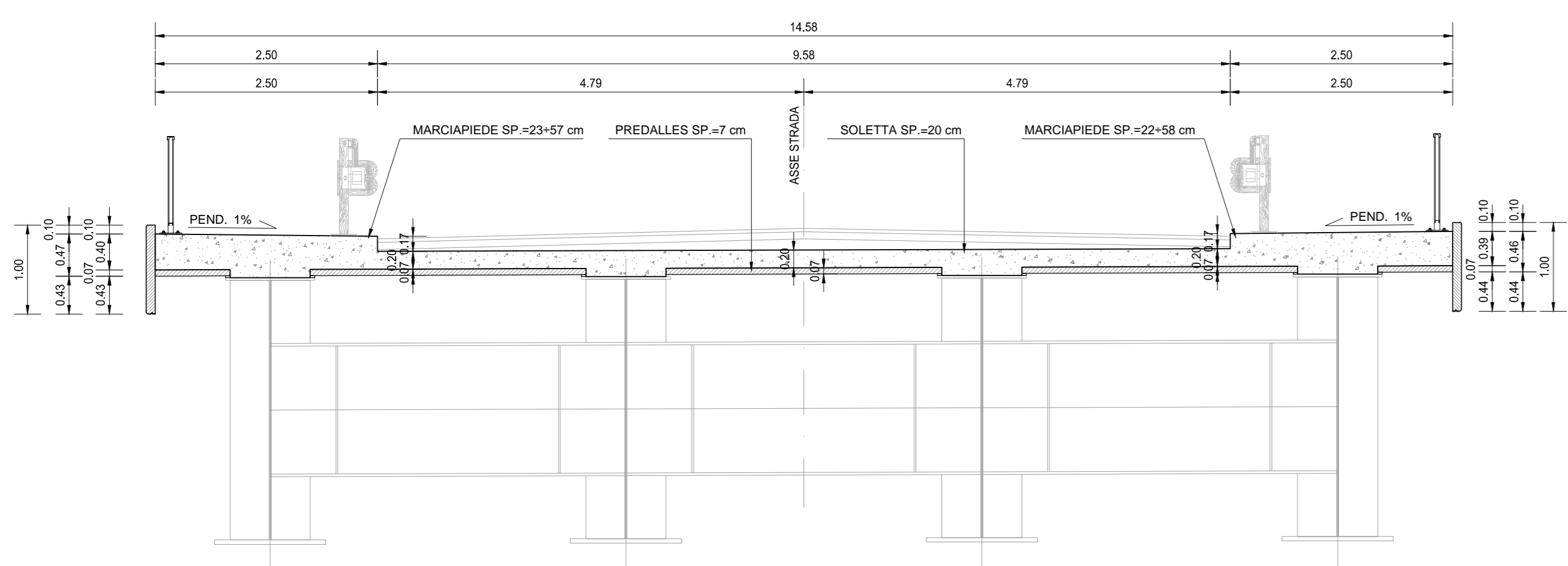
SEZIONE TRASVERSALE A-A
SCALA 1:50



SEZIONE TRASVERSALE B-B
SCALA 1:50



SEZIONE TRASVERSALE C-C
SCALA 1:50



SEZIONE TRASVERSALE D-D
SCALA 1:50

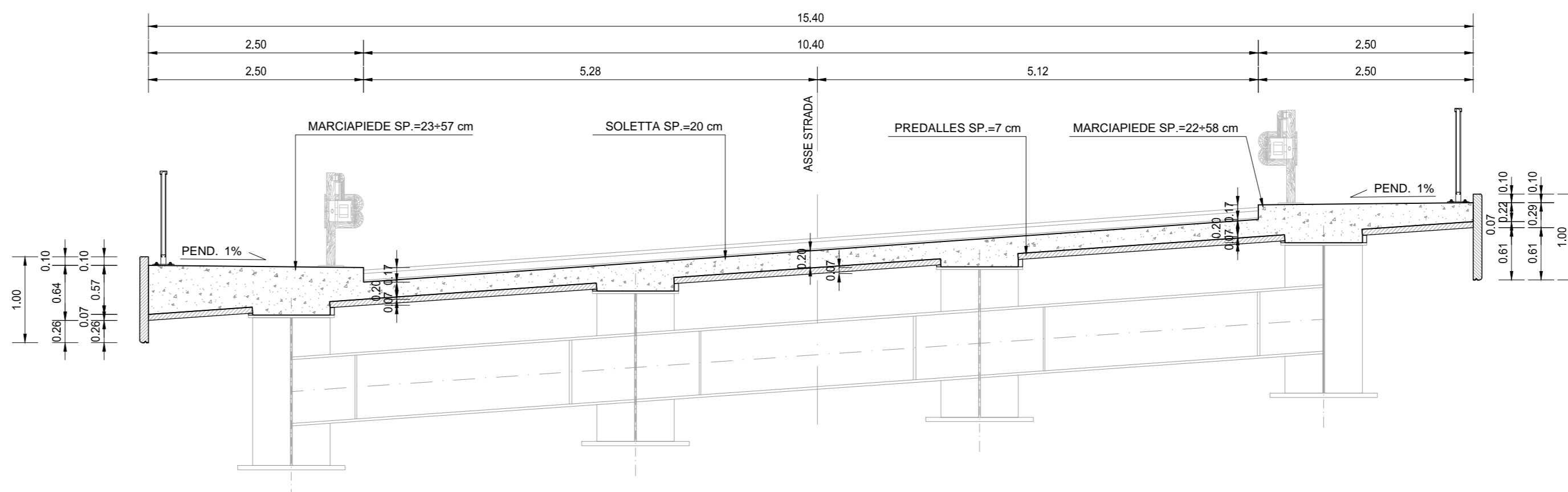


TABELLA DI RIEPILOGO DELLE INCIDENZE

- IMPALCATO**
- Incidenza carpenteria metallica: 396,97 kg/mq
 - Incidenza armatura soletta: 85,00 kg/mc
- SOTTOSTRUTTURE**
- Incidenza armatura pali di fondazione spalle: 160,00 kg/ml
 - Incidenza armatura fondazioni spalle: 140,00 kg/mc
 - Incidenza armatura elevazioni spalle: 130,00 kg/mc
 - Incidenza armatura pali di fondazioni pile: 100,00 kg/mc
 - Incidenza armatura fondazioni pile: 150,00 kg/mc
 - Incidenza armatura elevazioni pile (fusti): 120,00 kg/mc
 - Incidenza armatura elevazioni pile (pulvini): 400,00 kg/mc
 - Incidenza armatura baglioli: 280,00 kg/cad

RICHIAMI AD ALTRI ELABORATI

PER LA DEFINIZIONE DELLE CARATTERISTICHE DEI MATERIALI **HO02 - P00PO13STRSC01**

S.S.45 DELLA VAL DI TREBBIA
AMMODERNAMENTO DELLA STRADA STATALE N. 45 DELLA VAL TREBBIA NEL TRATTO CERNUSCA-RIVERGARO

PROGETTO DEFINITIVO

PROGETTAZIONE: ANAS SPRL	SUPPORTO ALLA PROGETTAZIONE:
I PROGETTISTI: sig. ANTONIO SCALAMANDRO Cliente sig. di Possevano 1887	
IL GEOLOGO: prof. ROBERTO MARTINO Cliente sig. di Possevano 1887	
IL RESPONSABILE DEL SIA: ing. LUIGI PIGNAR Cliente sig. di Possevano 1887	
IL COORDINATORE PER LA SICUREZZA IN FASE DI PROGETTAZIONE: geom. E. ANELLI	
VISTO IL RESPONSABILE DEL PROCEDIMENTO: sig. ANNA MARIA ACASAR	
PROTOCOLLO DATA	
	DOTT. GEOL. DANILIO GALLO ING. RENATO DEL PRETE

HO17 H - PROGETTO STRUTTURALE - OPERE D'ARTE
MAGGIORI - PONTI
HO - ASSE 8 - P013 PONTE SUL RIO CERNUSCA L=180.00m
CARPENTERIA SOLETTA

CODICE PROGETTO PROGETTO LIV. PROG. N. PROG.	NOME FILE HO17-P00PO13STRCP11_B.dwg	REVISIONE SCALA:
BO0067 D 1801	CODICE ELAB. P00PO13STRCP11	B VARIE
C A B	EMISSIONE A SEGUITO DI STUTTORIA ANAS EMISSIONE GENNAIO 2021 APRILE 2021	REDATTO VERIFICATO APPROVATO
REV. DESCRIZIONE	DATA	REDATTO VERIFICATO APPROVATO