

## CALCESTRUZZI - SOTTOSTRUTTURE

### MAGRONE DI PULIZIA E LIVELLAMENTO

VOCE DI ELENCO PREZZI DI RIFERIMENTO	B.03.025.a
CLASSE DI RESISTENZA	C12/15
CLASSE DI ESPOSIZIONE	X0
CLASSE DI CONSISTENZA	-----
RAPPORTO A/C MASSIMO	-----
DIMENSIONE MASSIMA AGGREGATO	-----
CONTENUTO MINIMO DI CEMENTO	150 kg/mc
CONTENUTO MINIMO DI ARIA	-----

### FONDAZIONE MURI E SOTTOVIA

VOCE DI ELENCO PREZZI DI RIFERIMENTO	B.03.031.c
CLASSE DI RESISTENZA	C32/40
CLASSE DI ESPOSIZIONE	XC2
CLASSE DI CONSISTENZA	SLUMP = S4
RAPPORTO A/C MASSIMO	0,6
DIMENSIONE MASSIMA AGGREGATO	30mm
CONTENUTO MINIMO DI CEMENTO	300 kg/mc
CONTENUTO MINIMO DI ARIA	-----

### ELEVAZIONI MURI E SOTTOVIA

VOCE DI ELENCO PREZZI DI RIFERIMENTO	B.03.035.c
CLASSE DI RESISTENZA	C32/40
CLASSE DI ESPOSIZIONE	XF2
CLASSE DI CONSISTENZA	SLUMP = S6
RAPPORTO A/C MASSIMO	0,50
DIMENSIONE MASSIMA AGGREGATO	20mm
CONTENUTO MINIMO DI CEMENTO	340 kg/mc
CONTENUTO MINIMO DI ARIA	3,0%

## ACCIAIO PER ARMATURA LENTA

### ACCIAIO B450C PER ARMATURE ORDINARIE

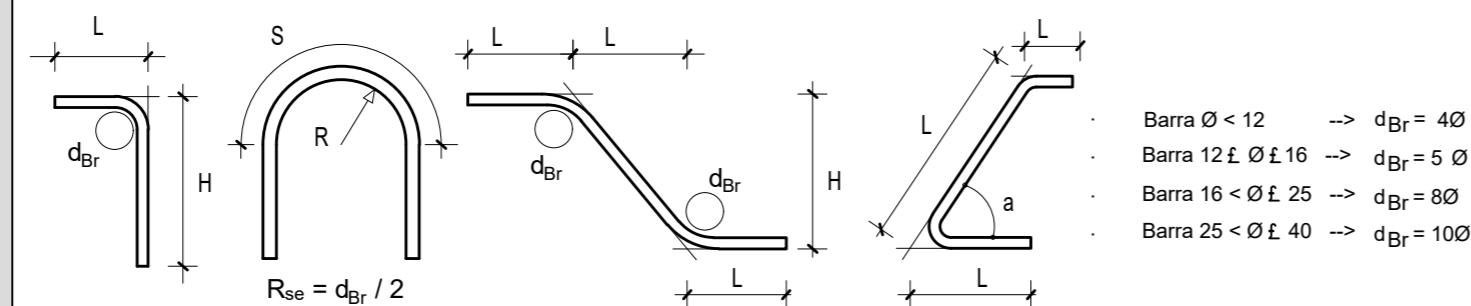
VOCE DI ELENCO PREZZI DI RIFERIMENTO	B.03.030
fyk MINIMO	450 N/mm <sup>2</sup>
ftk MINIMO	540 N/mm <sup>2</sup>
(Agt)k MINIMO	7,5%
(fy/fynom)k MASSIMO	1,25
(ft/fyk)k MINIMO	1,15
(ft/fyk)k MASSIMO	1,35

### ACCIAIO B450A PER ARMATURE ORDINARIE

VOCE DI ELENCO PREZZI DI RIFERIMENTO	B.03.050.a
fyk MINIMO	450 N/mm <sup>2</sup>
ftk MINIMO	540 N/mm <sup>2</sup>
(Agt)k MINIMO	7,5%
(fy/fynom)k MASSIMO	1,25
(ft/fyk)k MINIMO	1,15
(ft/fyk)k MASSIMO	1,35

## LEGENDA MISURE BARRE ARMATURE

LE INDICAZIONI DI SEGUITO RIPORTATE RISPETTANO I REQUISITI DELLA TAB.11.3.IB DEL D.M. 17/01/2018.



## NOTE VARIE

LA CLASSE DI ESECUZIONE DELLA CARPENTERIA METALLICA È EXC3.  
 LA CLASSE DI TOLLERANZA GEOMETRICA È PARI A "1"  
 IL COPRIFERRO DELLE FONDAZIONI E DELLE ELEVAZIONI È PARI A 45mm



ANAS S.p.A.

Direzione Progettazione e Realizzazione Lavori

## S.S.45 DELLA VAL DI TREBBIA

### AMMODERNAMENTO DELLA STRADA STATALE N. 45 DELLA VAL TREBBIA NEL TRATTO CERNUSCA-RIVERGARO

## PROGETTO DEFINITIVO

PROGETTAZIONE: ANAS DPRL	SUPPORTO ALLA PROGETTAZIONE:
I PROGETTISTI: Ing. Antonio Scalamandrè Ordine Ing. di Frosinone n.1063	
IL GEOLOGO: geol. Serena Majetta Ordine Geol. del Lazio n.928	
IL RESPONSABILE DEL SIA: Ing. Laura Troiani Ordine Arch. di Roma n.A-31890	
IL COORDINATORE PER LA SICUREZZA IN FASE DI PROGETTAZIONE: geom. E PAIELLA	
VISTO: IL RESPONSABILE DEL PROCEDIMENTO: ing. Anna Maria nosari	
PROTOCOLLO	DATA
	DOTT. GEOL. DANILLO GALLO
	ING. RENATO DEL PRETE

1001

## I - PROGETTO STRUTTURALE - OPERE D'ARTE MINORI

### 10 - ELABORATI GENERALI

#### TABELLA MATERIALI - SOTTOVIA

CODICE PROGETTO	NOME FILE	REVISIONE	SCALA:
PROGETTO BO0067	I001_T00ST00STRSC01_A.dwg		
LIV. PROG. D	N. PROG. 1801		
CODICE ELAB. T00ST00STRSC01		A	-
C			
B			
A	EMISSIONE	APRILE 2020	
REV.	DESCRIZIONE	DATA	REDATTO VERIFICATO APPROVATO