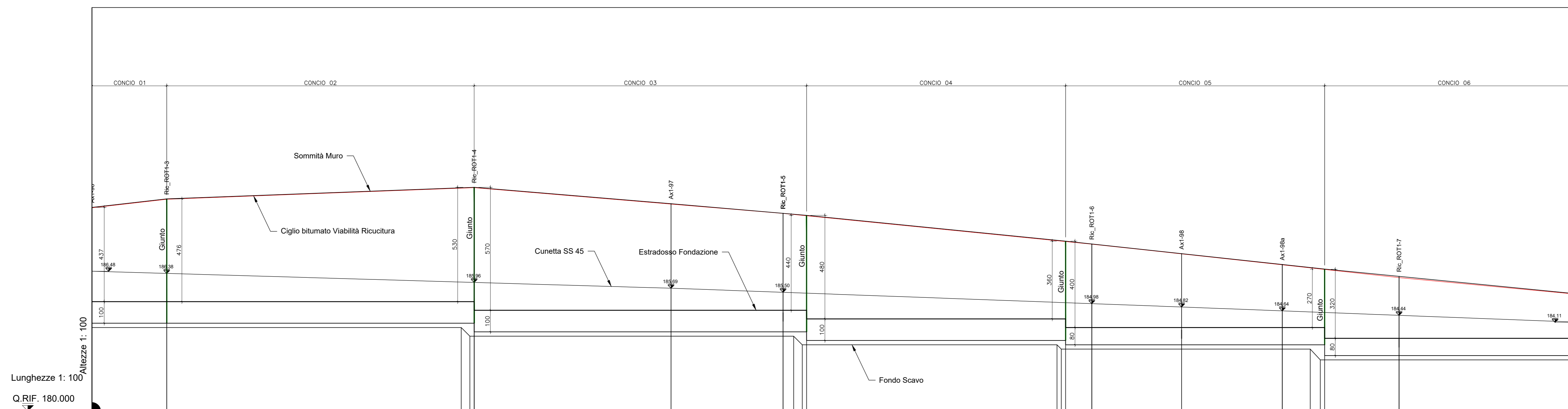
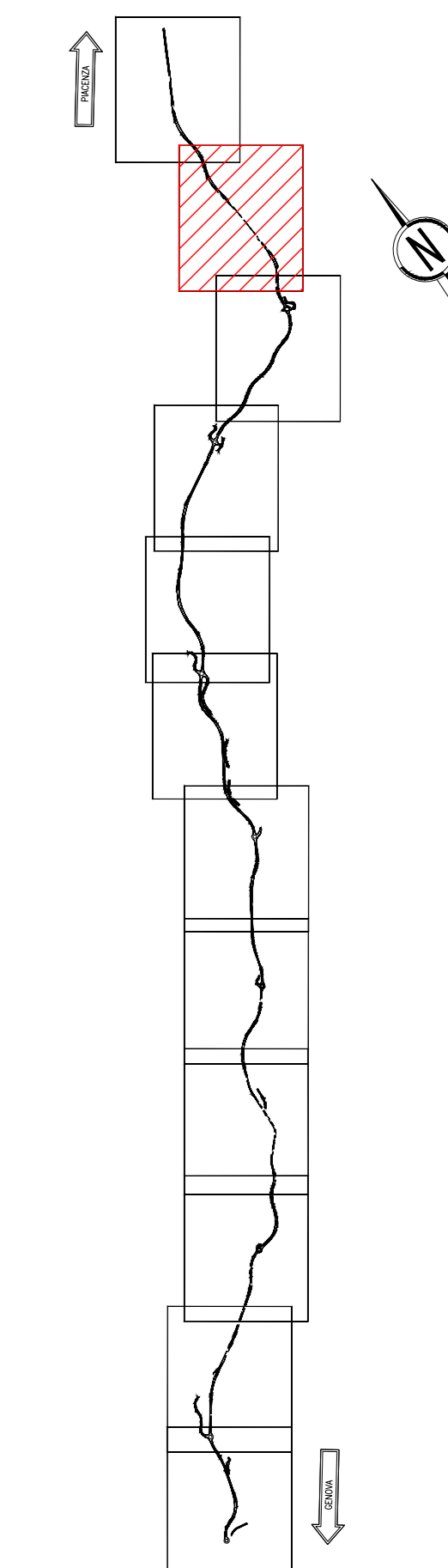


PROFILO LONGITUDINALE
SCALA 1:100



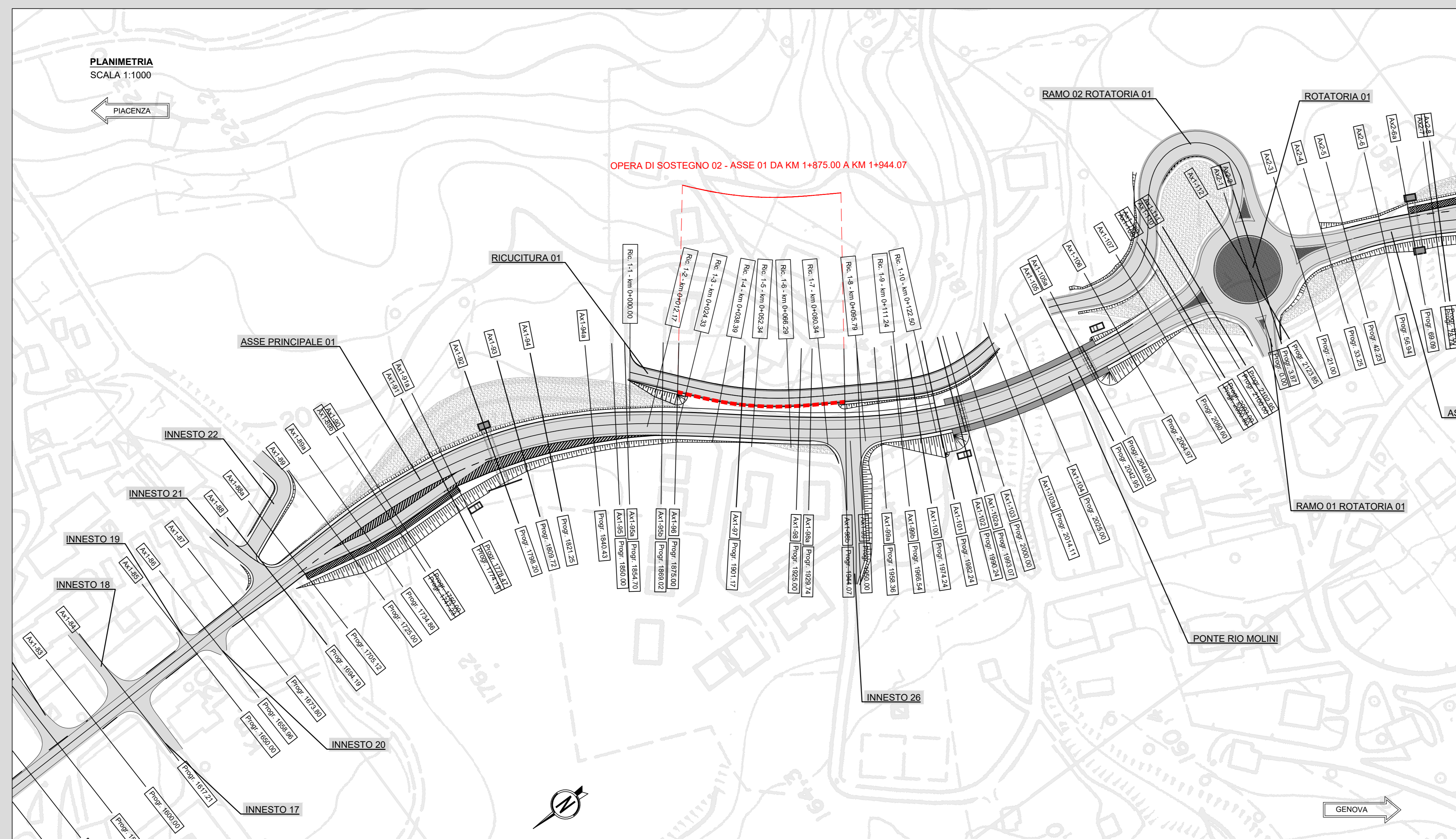
No. SEZIONI	Ax1-96	Ric_ROT1-3	Ric_ROT1-4	Ax1-97	Ric_ROT1-5	Ric_ROT1-6	Ax1-98	Ax1-98a	Ric_ROT1-7	Ax1-98b
DISTANZE PROGRESSIVE	1875,00	1878,46	1882,70	1901,62	1907,01	1921,32	1925,47	1930,14	1935,55	1944,11
DISTANZE PARZIALI		3,46	14,24	9,12	5,19	14,30	4,16	4,66	5,41	8,56
QUOTE CIGLIO BITUMATO	189,42	189,81	190,35	189,59	189,16	187,73	187,28	186,78	186,18	185,38
QUOTE SOMMITA' MURO	189,44	189,83	190,37	189,59	189,16	187,73	187,28	186,78	186,18	185,38
QUOTE ESTRADOSSO FONDAZIONE	188,07	188,07	188,07	188,07	188,07	188,27	188,27	188,27	188,27	188,27
DISTANZE PARZIALI ESTRADOSSO FONDAZ		17,71		15,40		12,00		12,00		12,02
QUOTE FONDO SCAVO	183,97	183,47	183,47	183,47	183,47	183,07	182,57	182,07	181,57	180,97
DISTANZE PARZIALI FONDO SCAVO		17,11		15,00		11,80		11,53		12,22

KEY PLAN
SCALA 1:25000



RICHIAMI AD ALTRI ELABORATI

PER LE SEZIONI TIPOLOGICHE	T00S21STRST01
PER LA RELAZIONE DI CALCOLO	T00S21STRRE01
PER LA PLANIMETRIA CON INDIVIDUAZIONE DELLE OPERE DI SOSTEGNO	T00EG00GENPL01-12



ANAS S.p.A.
GRUPPO FS ITALIANE

ANAS S.p.A.
Direzione Progettazione e Realizzazione Lavori

S.S.45 DELLA VAL DI TREBBIA
AMMODERNAMENTO DELLA STRADA STATALE N. 45 DELLA VAL TREBBIA NEL TRATTO CERNUSCA-RIVERGARO

PROGETTO DEFINITIVO

<p>PROGETTAZIONE: ANAS - DPPI</p> <p>PROGETTISTI: Ing. Anna SCALAMANDRE Cof. Ing. di Progettazione n. 1061</p> <p>IL GEOLOGICO: Ing. Marco MARTINO Cof. Ing. di Progettazione n. 1061</p> <p>IL RESPONSABILE DEL SIA: Ing. Luca ROSSETTI Cof. Ing. di Progettazione n. 1061</p> <p>IL COORDINATORE PER LA SICUREZZA IN FASE DI PROGETTAZIONE: Ing. F. PASOLA</p> <p>VISTO: IL RESPONSABILE DEL PROCEDIMENTO: Ing. Anna Maria MUSCARO</p> <p>PROTOCOLLO: _____ DATA: _____</p>	<p>SUPPORTO ALLA PROGETTAZIONE:</p> <div style="display: flex; flex-wrap: wrap;"> <div style="width: 50%; text-align: center;"> </div> <div style="width: 50%; text-align: center;"> </div> <div style="width: 50%; text-align: center;"> </div> <div style="width: 50%; text-align: center;"> </div> <div style="width: 50%; text-align: center;"> </div> <div style="width: 50%; text-align: center;"> </div> </div> <p style="text-align: center;">DOTT. GEOL. DANIELE GALLO ING. RENATO DEL PRETE</p>
---	---

I - PROGETTO STRUTTURALE - OPERE D'ARTE MINORI
IB - OPERA DI SOSTEGNO 02 - ASSE 01 DA KM 1+875,00 A KM 1+944,07

CODICE PROGETTO	NOME FILE	REVISIONE	SCALA:
IB02	IB02 - T00S21STRD01_A.dwg	A	VARIE
PROGETTO	LIB. PROJ.	N. PROJ.	
BO0067	D 1801	CODICE ELAB.	T00OS21STRD101

REV.	DESCRIZIONE	DATA	REDAITTO	VERIFICATO	APPROVATO
C					
B					
A	EMISSIONE	Aprile 2020			