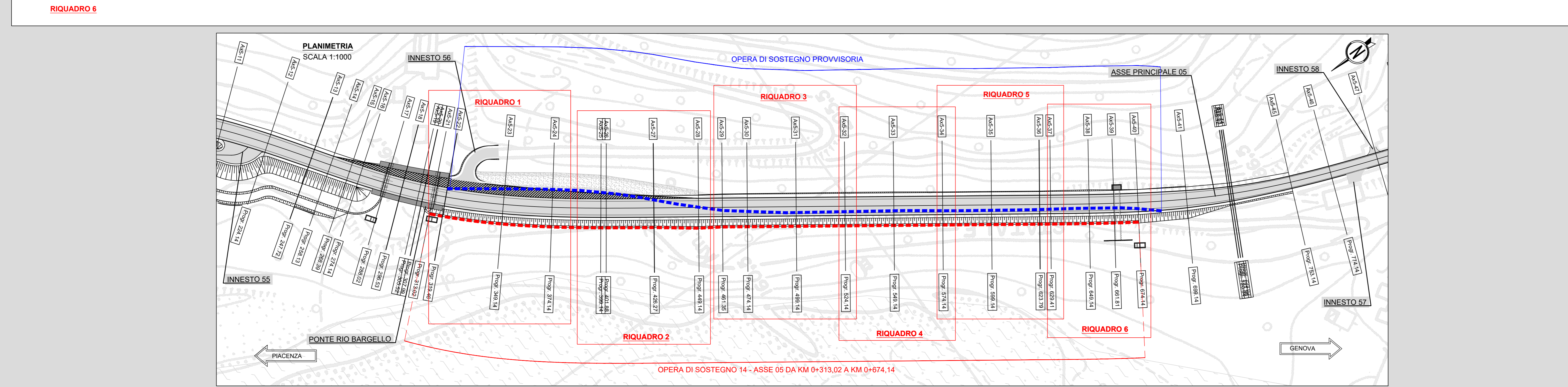


No. SEZIONI	Ax5-37	Ax5-38	Ax5-39	Ax5-39a	Ax5-40
DISTANZE PROGRESSIVE	651.32	651.13	663.91	667.22	676.39
DISTANZE PARZIALI	5.63	19.81	12.78	3.30	9.17
QUOTE TERRENO	185.64 - 176.96	185.71 - 180.95	185.77 - 182.91	185.78 - 183.10	185.46
QUOTE BANCA RILEVATO o ARGINELLO					
QUOTE SOMMITA' MURO		177.95 - 186.25	178.15 - 186.25	178.85 - 186.25	182.35 - 186.25
QUOTE ESTRADOSSO FONDAZIONE		177.95 - 178.95	177.15 - 178.15	177.85 - 178.85	181.35
DISTANZE PARZIALI ESTRADOSSO FONDAZ	12.00	6.00	6.00	7.00	7.38
QUOTE FONDO SCAVO		176.95 - 178.95	177.15 - 178.15	177.85 - 178.85	181.35
DISTANZE PARZIALI FONDO SCAVO	12.40	5.40	5.40	1.70	12.48

RICHIAMI AD ALTRI ELABORATI

PER LE SEZIONI TIPOLOGICHE	T00S33STRST01
PER LA RELAZIONE DI CALCOLO	T00S33STRRE01
PER LA PLANIMETRIA CON INDIVIDUAZIONE DELLE OPERE DI SOSTEGNO	T00EG00GENPL01-12



S.S.45 DELLA VAL DI TREBBIA
AMMODERNAMENTO DELLA STRADA STATALE N. 45 DELLA VAL TREBBIA NEL TRATTO CERNUSCA-RIVERGARO

PROGETTO DEFINITIVO

PROGETTAZIONE: ARAB DPRM	SUPPORTO ALLA PROGETTAZIONE:
I PROGETTISTI: Ing. Anna SCALAMANDRE Ordine Ing. di Piacenza n. 1067 IL GEOLOGICO: gen. Marco MARTINO Ordine Geol. del Lazio n. 4107 IL RESPONSABILE DEL SIA: Ing. Laura ROSSETTI Ordine Ingeg. di Roma n. 673887 IL COORDINATORE PER LA SICUREZZA IN FASE DI PROGETTAZIONE: gen. F. PASOLA VISTO: IL RESPONSABILE DEL PROCEDIMENTO: Ing. Anna Maria NUSARI	STUDIO CORONA UNING GARM. SETAC ARKE ECOPLAN ING. RENATO DEL PRETE
PROTOCOLLO	DATA

I - PROGETTO STRUTTURALE - OPERE DI SOSTEGNO DI MONTE
IG - OPERA DI SOSTEGNO 14 - ASSE 05 DA KM 0+313.02 A KM 0+674.14
PLANIMETRIA E PROSPETTO - TAVOLA 6 DI 6

IG07	IG07 - T00S33STRD106_A.dwg	REVISIONE	SCALA:
BO0067	D 18.01	A	VARIE
C			
B			
A	EMISSIONE	Aprile 2020	
REV.	DESCRIZIONE	DATA	REDDITO VERIFICATO APPROVATO