

## S.S.45 DELLA VAL DI TREBBIA

### AMMODERNAMENTO DELLA STRADA STATALE N. 45 DELLA VAL TREBBIA NEL TRATTO CERNUSCA-RIVERGARO

## PROGETTO DEFINITIVO

PROGETTAZIONE: ANAS DPRL

SUPPORTO ALLA PROGETTAZIONE:

I PROGETTISTI:

ing. Antonio SCALAMANDRÉ  
Ordine Ing. di Frosinone n.1063



IL GEOLOGO:

geol. Maurizio MARTINO  
Ordine Geol. del Lazio ES n.457



IL RESPONSABILE DEL SIA:

Ing. Laura TROIANI  
Ordine Arch. di Roma n.A-31890



IL COORDINATORE PER LA SICUREZZA IN FASE DI PROGETTAZIONE:

geom. E PAIELLA



VISTO: IL RESPONSABILE DEL PROCEDIMENTO:

ing. Anna Maria NOSARI

PROTOCOLLO

DATA

DOTT. GEOL.  
DANILO GALLO

ING. RENATO  
DEL PRETE

II01

**I - PROGETTO STRUTTURALE - OPERE D'ARTE MINORI**  
**II - OPERA DI SOSTEGNO 21 - ASSE 06 DA KM 1+500,00 A KM 1+561,10**  
RELAZIONE TECNICA E DI CALCOLO

CODICE PROGETTO

NOME FILE

II01 - T00OS40STRRE01\_A.dwg

REVISIONE

SCALA:

PROGETTO LIV. PROG. N. PROG.

BO0067 D 1801

CODICE ELAB. T00OS40STRRE01

A

-

C

B

A

EMISSIONE

Aprile 2020

REV.

DESCRIZIONE

DATA

REDATTO

VERIFICATO

APPROVATO

## SOMMARIO

1	INTRODUZIONE .....	3
2	DESCRIZIONE DELLE OPERE.....	3
3	UBICAZIONE DELL'OPERA.....	3
4	NORMATIVA DI RIFERIMENTO .....	4
5	UNITA' DI MISURA.....	4
6	CARATTERISTICHE DEI MATERIALI.....	5
6.1	Calcestruzzo .....	5
6.1.1	Calcestruzzo per opere di sottofondazione.....	5
6.1.2	Calcestruzzo per FONDAZIONI .....	5
6.1.3	Calcestruzzo per ELEVAZIONI .....	5
6.1.4	Caratteristiche del calcestruzzo ai fini della durabilità.....	6
6.1.5	Verifiche allo stato limite di apertura delle fessure.....	6
6.1.6	Copriferro .....	7
6.2	Acciaio .....	7
6.2.1	Acciaio per barre di armatura lenta.....	7
7	CARATTERIZZAZIONE GEOTECNICA .....	8
8	VITA NOMINALE, CLASSE D'USO E PERIODO DI RIFERIMENTO.....	10
8.1	Vita nominale .....	10
8.2	Classe d'uso .....	10
8.3	Periodo di riferimento per l'azione sismica .....	10
9	METODI DI ANALISI E CRITERI DI VERIFICA .....	11
9.1	Metodo di analisi in condizioni sismiche .....	12
10	ANALISI DEI CARICHI .....	14
10.1	Carichi Permanenti $g_1$ .....	14
10.1.1	Peso proprio muro di sostegno.....	14
10.2	Carichi Permanenti non strutturali $G_2$ .....	15
10.2.2	Peso del rivestimento in pietra .....	15
10.2.3	Peso della sovrastruttura stradale .....	15
10.2.4	Spinta del terreno in condizioni statiche .....	15
10.3	Azioni Variabili Q .....	15
10.3.1	Azioni variabili da traffico stradale .....	15
11	PROGRAMMI PER L'ANALISI AUTOMATICA .....	15
11.1	VALIDAZIONI DEL CALCOLO E CASI PROVA.....	16
11.2	ANALISI DELL'OPERA DI SOSTEGNO .....	16
11.3	Calcolo della spinta attiva con Coulomb .....	16
11.4	Calcolo della spinta attiva con Mononobe & Okabe .....	17
11.5	Carico uniforme sul terrapieno.....	18
11.6	Spinta attiva in condizioni sismiche.....	18
11.7	Carico limite di fondazioni superficiali su terreni.....	19
12	RISULTATI DELLE VERIFICHE .....	21
12.1	ANALISI DI STABILITA'.....	69
13	CALCOLO DELLE INCIDENZE .....	78

13.1	INCIDENZA DELLE ARMATURE .....	78
14	SOTTOSCRIZIONE DELL'ELABORATO DA PARTE DEL R.T.P. ....	79

## 1 INTRODUZIONE

La presente relazione è inserita nell'ambito del "Progetto definitivo per l'ammodernamento della S.S. n. 45 "della Val Trebbia" nel tratto Cernusca-Rivergaro" (codice intervento B067), avente una lunghezza totale di circa 11 Km.

Nel presente documento si affrontano le problematiche progettuali connesse al dimensionamento e alla verifica del muro di sostegno in c.a. a mensola tra le progressive km 1+500.00 e km 1+561,10 dell'asse 6. Per quanto riguarda la verifica della berlinese provvisoria necessaria per la realizzazione del muro si rimanda all'elaborato T00OS00STR02A.

## 2 DESCRIZIONE DELLE OPERE

Il muro di sostegno, della lunghezza complessiva di circa 60 metri, è composto da n. 11 conci di altezza variabile da un minimo di 310 cm a un massimo di 820 cm.

Si riportano di seguito alcune immagini che descrivono tale opera.

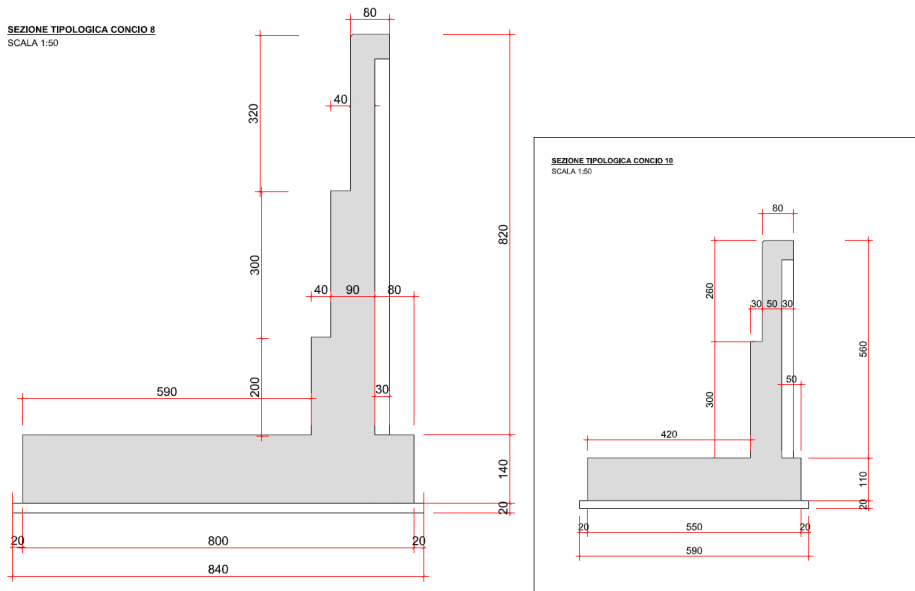


Fig. 1 Sezione trasversale: concio 8 e concio n. 10

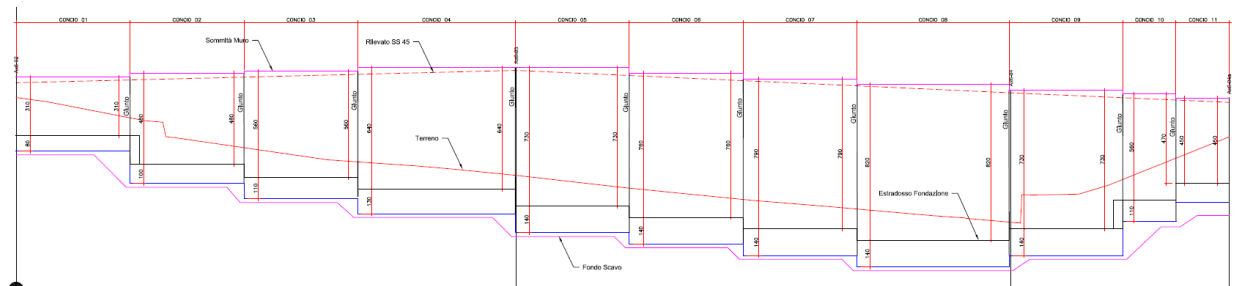


Fig. 2 Sezione longitudinale

## 3 UBICAZIONE DELL'OPERA

Il muro tra le progressive 1+500.00 km e 1+561,10 km dell'asse 6 è ubicato planimetricamente come mostrato nell'immagine successiva:

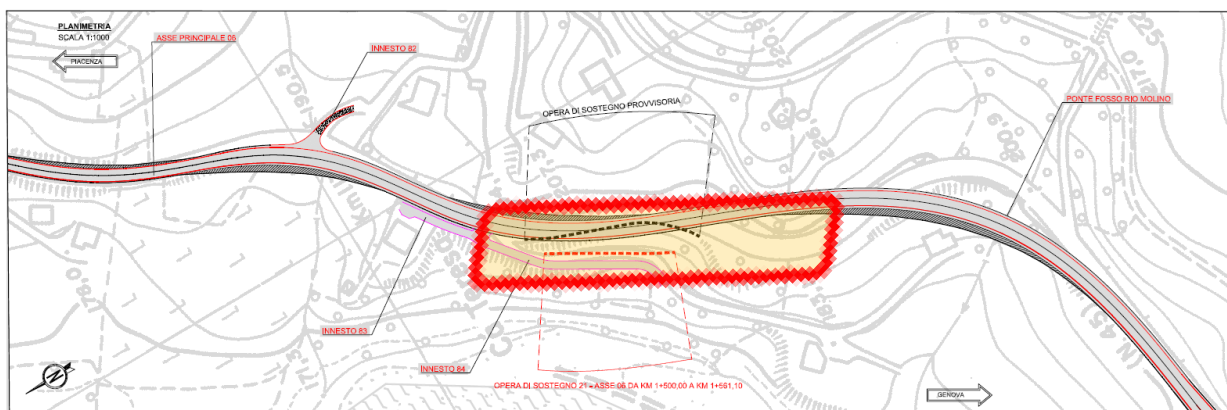


Fig. 3 Ubicazione dell'opera

## 4 NORMATIVA DI RIFERIMENTO

La presente relazione è stata redatta in osservanza delle seguenti Normative:

- **Legge 05/01/1971 n.1086** → Norme per la disciplina delle opere in conglomerato cementizio armato, normale e precompresso ed a struttura metallica
- **Legge 02/02/1974 n. 64** → Provvedimenti per le costruzioni con particolari prescrizioni per le zone sismiche
- **DM 17/01/2018** → Nuove Norme Tecniche per le Costruzioni
- **Circolare n. 7 del 21/01/2019 /C.S.LL.PP.** → Istruzioni per l'applicazione dell' "Aggiornamento delle Norme Tecniche per le Costruzioni" di cui al DM 17/01/2018
- **UNI EN 1992-1 (Eurocodice 2 – Parte 1)** → Progettazione delle strutture in calcestruzzo – Regole generali
- **UNI EN 1992-2 (Eurocodice 2 – Parte 2)** → Progettazione delle strutture in calcestruzzo – Ponti
- **UNI EN 1998-5 (Eurocodice 8) – Gennaio 2015** → Progettazione delle strutture per la resistenza sismica – Parte 5: Fondazioni, strutture di contenimento ed aspetti geotecnici
- **UNI EN 206-1:2016** → Calcestruzzo – Specificazione, prestazione e conformità
- **UNI 11104:2016** → Calcestruzzo – Specificazione, prestazione, produzione e conformità – Istruzioni complementari per l'applicazione della EN 206-1
- **Servizio Tecnico Centrale della Presidenza del Consiglio Superiore dei LL.PP. Linee guida sul calcestruzzo strutturale**

## 5 UNITA' DI MISURA

Nei calcoli è stato fatto uso delle seguenti unità di misura:

- per i carichi:  $\text{kN/m}^2$ ,  $\text{kN/m}$ ,  $\text{kN}$
- per i momenti:  $\text{kNm}$
- per i tagli e sforzi normali:  $\text{kN}$
- per le tensioni:  $\text{MPa}$

- per le accelerazioni:  $m/sec^2$

## 6 CARATTERISTICHE DEI MATERIALI

### 6.1 CALCESTRUZZO

#### 6.1.1 CALCESTRUZZO PER OPERE DI SOTTOFONDAZIONE

Per le opere di sottofondazione è stato previsto un calcestruzzo con classe di resistenza **C12/15** e classe di esposizione **X0**.

Tale calcestruzzo non ha valenza strutturale e quindi non se ne riportano le caratteristiche meccaniche.

#### 6.1.2 CALCESTRUZZO PER FONDAZIONI

Per le strutture di fondazione è stato previsto un calcestruzzo con classe di resistenza **C30/37** con le seguenti caratteristiche meccaniche:

Fase finale	$R_{ck}$	=	37.00	MPa
Resistenza a compressione cilindrica	$f_{ck}$	=	$0.83 \times R_{ck}$	= 30.71 MPa
Resistenza cilindrica media	$f_{cm}$	=	$f_{ck} + 8$	= 38.71 MPa
Modulo elastico	$E_c$	=	$22000 \times (f_{cm}/10)^{0.3}$	= 33019 MPa
Coefficiente parziale di sicurezza calcestruzzo	$\gamma_c$	=	1.5	
Coefficiente per le resistenze di lunga durata	$\alpha_{cc}$	=	0.85	
Resistenza a compressione di calcolo	$f_{cd}$	=	$\alpha_{cc} \times f_{ck} / \gamma_c$	= 17.40 MPa
Resistenza a trazione media	$f_{ctm}$	=	$0.30 \times f_{ck}^{2/3}$	= 2.94 MPa
Resistenza a trazione	$f_{ctk}$	=	$0.7 \times f_{ctm}$	= 2.06 MPa
Resistenza a trazione di calcolo	$f_{ctd}$	=	$f_{ctk} / \gamma_c$	= 1.37 MPa
S.L.E.				
Tensione limite di esercizio (comb. Rare)	$\sigma_{cR}$	=	$f_{ck} \times 0.60$	= 18.43 MPa
Tensione limite di esercizio (comb. Quasi Perm.)	$\sigma_{cP}$	=	$f_{ck} \times 0.45$	= 13.82 MPa
Classe di esposizione	XC2			

#### 6.1.3 CALCESTRUZZO PER ELEVAZIONI

Per le strutture di fondazione e di elevazione è stato previsto un calcestruzzo con classe di resistenza **C35/45** con le seguenti caratteristiche meccaniche:

Fase finale	$R_{ck}$	=	45.00	MPa
Resistenza a compressione cilindrica	$f_{ck}$	=	$0.83 \times R_{ck}$	= 37.35 MPa
Resistenza cilindrica media	$f_{cm}$	=	$f_{ck} + 8$	= 45.35 MPa
Modulo elastico	$E_c$	=	$22000 \times (f_{cm}/10)^{0.3}$	= 34625 MPa
Coefficiente parziale di sicurezza calcestruzzo	$\gamma_c$	=	1.5	
Coefficiente per le resistenze di lunga durata	$\alpha_{cc}$	=	0.85	

Resistenza a compressione di calcolo	$f_{cd} = \alpha_{cc} \times f_{ck} / \gamma_c$	=	21.16	MPa
Resistenza a trazione media	$f_{ctm} = 0.30 \times f_{ck}^{2/3}$	=	3.35	MPa
Resistenza a trazione	$f_{ctk} = 0.7 \times f_{ctm}$	=	2.35	MPa
Resistenza a trazione di calcolo	$f_{ctd} = f_{ctk} / \gamma_c$	=	1.56	MPa
S.L.E.				
Tensione limite di esercizio (comb. Rare)	$\sigma_{cR} = f_{ck} \times 0.60$	=	22.41	MPa
Tensione limite di esercizio (comb. Quasi Perm.)	$\sigma_{cP} = f_{ck} \times 0.45$	=	16.81	MPa
Classe di esposizione elevazioni	XC4			

A vantaggio di sicurezza le verifiche sono state condotte considerando anche per le elevazioni un calcestruzzo C30/37

#### 6.1.4 CARATTERISTICHE DEL CALCESTRUZZO AI FINI DELLA DURABILITÀ

Al fine di valutare le caratteristiche vincolanti delle miscele di calcestruzzo nei confronti della durabilità viene fatto riferimento alla norma EN 206-1 ed alla norma UNI 11104.

Di seguito viene riportata la classe di esposizione che risulta vincolante ai fini delle caratteristiche della miscela. Inoltre, sono riportati la classe di resistenza, la dimensione massima degli aggregati, la classe di consistenza ed il copriferro minimo delle armature, tenuto anche conto della Vita Nominale dell'opera  $V_N = 100$  anni:

##### Calcestruzzo fondazioni:

Classe di esposizione XC2  
 Classe di resistenza caratteristica a compressione: C30/37  
 Dimensione max aggregati fondazioni: 32 mm  
 Classe minima di consistenza: S4  
 Copriferro minimo: 50 mm

##### Calcestruzzo elevazioni:

Classe di esposizione XC4  
 Classe di resistenza caratteristica a compressione: C35/45  
 Dimensione max aggregati: 32 mm  
 Classe minima di consistenza: S4  
 Copriferro minimo: 50 mm

#### 6.1.5 VERIFICHE ALLO STATO LIMITE DI APERTURA DELLE FESSURE

Le condizioni ambientali, ai fini della protezione contro la corrosione delle armature, sono suddivise in ordinarie, aggressive e molto aggressive in relazione a quanto indicato dalla Tab. 4.1.III delle NTC2018:

Tab. 4.1.III – Descrizione delle condizioni ambientali

Condizioni ambientali	Classe di esposizione
Ordinarie	X0, XC1, XC2, XC3, XF1
Aggressive	XC4, XD1, XS1, XA1, XA2, XF2, XF3
Molto aggressive	XD2, XD3, XS2, XS3, XA3, XF4



Per le opere della presente relazione si adotta quanto segue:

<u>Fondazione</u>	CLASSE DI ESPOSIZIONE XC2
<u>Elevazione</u>	CLASSE DI ESPOSIZIONE XC4

A vantaggio di sicurezza le verifiche per le fondazioni sono state condotte considerando una classe di esposizione XC4

Pertanto, nel caso in esame si ha:

Verifiche a fessurazione – condizioni ambientali aggressive – armatura poco sensibile:

Combinazione di azioni frequente:  $w_k \leq w_3 = 0.3 \text{ mm}$

Combinazione di azioni quasi permanente:  $w_k \leq w_2 = 0.2 \text{ mm}$

### 6.1.6 COPRIFERRO

Ai fini di preservare le armature dai fenomeni di aggressione ambientale, dovrà essere previsto un idoneo copriferro; il suo valore, misurato tra la parete interna del cassero e la generatrice dell'armatura metallica più vicina, individua il cosiddetto "copriferro nominale".

Il copriferro nominale è somma di due contributi, il copriferro minimo e la tolleranza di posizionamento.

Il valore del copriferro minimo è valutato secondo quanto riportato al punto C4.1.6.1.3 della Circolare n. 7. Nel caso in esame la classe di esposizione ambientale è aggressiva e si pone, come da tabella C4.1.IV un copriferro minimo pari a 30 mm. La tolleranza di posizionamento è pari a 10 mm. Inoltre, data la vita nominale della struttura pari a 100 anni, come da normativa, deve aggiungersi un copriferro aggiuntivo pari a 10 mm. Si ottiene pertanto un copriferro nominale pari a 50 mm.

Tabella C4.1.IV - Copriferrini minimi in mm

			barre da c.a. elementi a piastra		barre da c.a. altri elementi		cavi da c.a.p. elementi a piastra		cavi da c.a.p. altri elementi	
$C_{min}$	$C_o$	ambiente	$C \geq C_o$	$C_{min} \leq C < C_o$	$C \geq C_o$	$C_{min} \leq C < C_o$	$C \geq C_o$	$C_{min} \leq C < C_o$	$C \geq C_o$	$C_{min} \leq C < C_o$
C25/30	C35/45	ordinario	15	20	20	25	25	30	30	35
C30/37	C40/50	aggressivo	25	30	30	35	35	40	40	45
C35/45	C45/55	molto ag.	35	40	40	45	45	50	50	50

## 6.2 ACCIAIO

### 6.2.1 ACCIAIO PER BARRE DI ARMATURA LENTA

Per le barre di armatura lenta è stato previsto un acciaio del tipo **B450C**, con le seguenti caratteristiche meccaniche:

- $f_{t,k}$  = 540,00 MPa (resistenza caratteristica a rottura)
- $f_{y,k}$  = 450,00 MPa (tensione caratteristica di snervamento)
- $\gamma_s$  = 1.15 (Coefficiente parziale di sicurezza acciaio)
- $f_{y,d} = f_{y,k} / \gamma_s = 391.30 \text{ MPa}$  (tensione di snervamento di calcolo -  $\gamma_c=1,15$ )
- $E_s$  = 200.000,00 MPa (modulo elastico istantaneo)
- $\sigma_{sR} = f_{y,k} / 0.75 = 337.50 \text{ MPa}$  (Tensione limite di esercizio per comb. Rare)





LEGENDA UNITA' LITOLOGICHE

DEPOSITI QUATERNARI		UNITA' DEL SUBSTRATO PREQUATERNARIO	
<b>Depositi fluviali</b>			
I2 - Conolde torrentizia Inattiva		a3 - Deposito di versante s.l.	
b1 - Deposito alluvionale In evoluzione		AES8 - Substema di Ravenna	
<b>Depositi gravitativi di versante</b>		CMZ - Formazione Di Costamezzana	
a1b - Deposito di frana attiva per scivolamento		VLU3 - Formazione della Val Luretta - membro di Genepreto e relativa copertura (c) (Eocene)	
a1d - Deposito di frana attiva per colamento di fango		VLU2 - Formazione della Val Luretta - membro di Monteventano e relativa copertura (c) (Paleocene - Eocene)	
a1g - Deposito di frana attiva complessa		VLU1a - Formazione della Val Luretta - membro di Povlago - litofacies arenaceo-pellica e relativa copertura (c) (Paleocene)	
a2b - Deposito di frana quiescente per scivolamento - strato superficiale		CPP - Complesso di pietra parcellara e relativa copertura (c) (Cretaceo superiore)	
a2b - Deposito di frana quiescente per scivolamento - strato di base		Sovraccorrimto (Post Eocene Medio)	
a2d - Deposito di frana quiescente per colamento di fango - strato superficiale		Linea di faglia	
a2d - Deposito di frana quiescente per colamento di fango - strato di base			
a2g - Deposito di frana quiescente complessa - strato superficiale			
a2g - Deposito di frana quiescente complessa - strato di base			

Nella seguente tabella del paragrafo 5 della relazione geotecnica, sono riportati i parametri geotecnici delle unità litologiche.

UNITA' DI COPERTURA					
UNITA'	PESO DI VOLUME	ANGOLO DI ATTRITO [°]	COESIONE	MODULO EDMETRICO	MODULO DI YOUNG
	$\gamma$ [kN/m <sup>3</sup> ]	$\phi$ [°]	C' [kPa]	$E_d$ [kPa]	E [kPa]
a1b - Deposito di frana attiva per scivolamento	19,5	19,0	0,5	9.000	31.000
a1d - Deposito di frana attiva per colamento di fango	19,5	19,0	0,5	2.000	17.000
a1g - Deposito di frana attiva complessa	17,5	17,0	0,5	6.450	23.000
a2b - Deposito di frana quiescente per scivolamento - strato superficiale	18,5	19,0	0,5	4.300	22.500
a2b - Deposito di frana quiescente per scivolamento - strato di base	18,5	32,0	23,0	4.300	22.500
a2d - Deposito di frana quiescente per colamento di fango - strato superficiale	19,0	19,0	0,5	4.260	22.300
a2d - Deposito di frana quiescente per colamento di fango - strato di base	19,0	31,0	28,0	4.260	22.300
a2g - Deposito di frana quiescente complessa - strato superficiale	18,5	18,0	0,5	5.150	21.000
a2g - Deposito di frana quiescente complessa - strato di base	18,5	31,0	27,5	5.150	21.000
a3 - Deposito di versante s.l.	18,5	32,0	26,0	4.100	21.500
Terreno di riporto	19,5	32,5	22,0	3.500	20.000
Strato di alterazione del substrato in posto (Formazione APA)	19,5	31,5	32,5	9.500	32.000
Strato di alterazione del substrato in posto (Formazione VLU2)	19,5	31,5	25,0	4.200	17.500
Strato di alterazione del substrato in posto (Formazione VLU3)	19,0	29,5	30,5	1.500	21.300
CMZ - Sinlema di Costamezzana	19,0	30,0	0,0	10.000	50.000
AES8 - Substema di Ravenna	19,0	30,0	0,0	10.000	50.000

UNITA' DI COPERTURA					
UNITA'	PESO DI VOLUME	ANGOLO DI ATTRITO [°]	COESIONE	MODULO EDMETRICO	MODULO DI YOUNG
	$\gamma$ [kN/m <sup>3</sup> ]	$\phi$ [°]	C' [kPa]	$E_d$ [kPa]	E [kPa]
CPP - Complesso di Pietra Parcellara	19,5	31,5	32,5	9.500	32.000
VLU2 - Formazione della Val Luretta - membro di Monteventano	19,0	26,5	30,5	4.700	18.000
VLU3 - Formazione della Val Luretta - membro di Genepreto	19,5	28,5	30,0	5.900	30.000

Figura 5: tabella dei parametri geotecnici

Pertanto, per il muro di sostegno oggetto della presente relazione si assumono i seguenti valori di progetto/calcolo:

$$\gamma = 19 \text{ kN/m}^3$$

$$\Phi = 26,5^\circ$$

$$c' = 30,5 \text{ kPa}$$

$$\text{Modulo Elastico } E = 18000 \text{ kPa}$$

$$\text{Modulo Edometrico } E_d = 4700 \text{ kPa}$$

## 8 VITA NOMINALE, CLASSE D'USO E PERIODO DI RIFERIMENTO

### 8.1 VITA NOMINALE

La vita nominale di progetto  $V_N$  di un'opera è convenzionalmente definita come il numero di anni nel quale è previsto che l'opera, purché soggetta alla necessaria manutenzione, mantenga specifici livelli prestazionali.

I valori minimi di  $V_N$  da adottare per i diversi tipi di costruzione sono riportati nella Tab. 2.4.I delle NTC 2018. Tali valori possono saranno impiegati anche per definire le azioni dipendenti dal tempo.

Tab. 2.4.I – Valori minimi della Vita nominale  $V_N$  di progetto per i diversi tipi di costruzioni

TIPI DI COSTRUZIONI		Valori minimi di $V_N$ (anni)
1	Costruzioni temporanee e provvisorie	10
2	Costruzioni con livelli di prestazioni ordinari	50
3	Costruzioni con livelli di prestazioni elevati	100

Nel caso in oggetto, l'opera ricade nella definizione di "**Costruzioni con livelli di prestazioni elevati**".

La vita nominale viene pertanto assunta:  $V_N = 100$  anni.

### 8.2 CLASSE D'USO

Il DM 17/01/2018 al punto 2.4.2 attribuisce alle costruzioni, in funzione della loro destinazione d'uso e quindi delle conseguenze di una interruzione di operatività o di un'eventuale collasso in conseguenza di un evento sismico, diverse classi d'uso:

*Classe I:* Costruzioni con presenza solo occasionale di persone, edifici agricoli.

*Classe II:* Costruzioni il cui uso preveda normali affollamenti, senza contenuti pericolosi per l'ambiente e senza funzioni pubbliche e sociali essenziali. Industrie con attività non pericolose per l'ambiente. Ponti, opere infrastrutturali, reti viarie non ricadenti in Classe d'uso III o in Classe d'uso IV, reti ferroviarie la cui interruzione non provochi situazioni di emergenza. Dighe il cui collasso non provochi conseguenze rilevanti.

*Classe III:* Costruzioni il cui uso preveda affollamenti significativi. Industrie con attività pericolose per l'ambiente. Reti viarie extraurbane non ricadenti in Classe d'uso IV. Ponti e reti ferroviarie la cui interruzione provochi situazioni di emergenza. Dighe rilevanti per le conseguenze di un loro eventuale collasso.

*Classe IV:* Costruzioni con funzioni pubbliche o strategiche importanti, anche con riferimento alla gestione della protezione civile in caso di calamità. Industrie con attività particolarmente pericolose per l'ambiente. Reti viarie di tipo A o B, di cui al DM 5/11/2001, n. 6792, "Norme funzionali e geometriche per la costruzione delle strade", e di tipo C quando appartenenti ad itinerari di collegamento tra capoluoghi di provincia non altresì serviti da strade di tipo A o B. Ponti e reti ferroviarie di importanza critica per il mantenimento delle vie di comunicazione, particolarmente dopo un evento sismico. Dighe connesse al funzionamento di acquedotti e a impianti di produzione di energia elettrica.

Nel caso in oggetto si fa riferimento alla Classe IV.

### 8.3 PERIODO DI RIFERIMENTO PER L'AZIONE SISMICA

Le azioni sismiche su ciascuna costruzione vengono valutate in relazione ad un periodo di riferimento  $V_R$  che si ricava, per ciascun tipo di costruzione, moltiplicandone la vita nominale  $V_N$  per il coefficiente d'uso  $C_U$ .

Il valore del coefficiente d'uso  $C_U$  è definito, al variare della classe d'uso, come da Tab. 2.4.II delle NTC

Tab. 2.4.II – Valori del coefficiente d'uso  $C_U$

CLASSE D'USO	I	II	III	IV
COEFFICIENTE $C_U$	0,7	1,0	1,5	2,0

Il coefficiente d'uso risulta pertanto:  $C_U = 2,0$

Per l'opera in progetto si ottiene pertanto il periodo di riferimento:  $V_R = V_N \times C_U = 100 \times 2 = 200$  anni.

## 9 METODI DI ANALISI E CRITERI DI VERIFICA

Così come previsto dalle NTC 2018 per l'opera di sostegno sono state effettuate le verifiche con riferimento ai seguenti stati limite:

- SLU di tipo geotecnico (GEO)
  - *scorrimento sul piano di posa;*
  - *collasso per carico limite del complesso fondazione-terreno;*
  - *ribaltamento;*
  - *stabilità globale del complesso opera di sostegno-terreno;*
- SLU di tipo strutturale (STR)
  - *raggiungimento della resistenza strutturale della fondazione e del muro.*

accertando che la condizione 6.2.1 delle NTC2018 sia stata soddisfatta per ogni stato limite considerato.

La verifica di stabilità globale del complesso opera di sostegno-terreno è stata effettuata secondo la Combinazione 2 (A2+M2+R2) dell'Approccio 1, tenendo conto dei coefficienti parziali riportati nelle Tabelle 6.2.I, 6.2.II e 6.8.I delle NTC 2018.

Le rimanenti verifiche sono state effettuate secondo l'Approccio 2, con la combinazione (A1+M1+R3), tenendo conto dei valori dei coefficienti parziali riportati nelle Tabelle 6.2.I, 6.2.II e 6.5.I delle NTC 2018.

Nella verifica a ribaltamento i coefficienti R3 della Tab. 6.5.I delle NTC 2018 sono stati applicati agli effetti delle azioni stabilizzanti.

Le tabelle che seguono, tratte dalle NTC 2018, introducono i coefficienti parziali utilizzati nella presente relazione.

Tab. 6.2.I – Coefficienti parziali per le azioni o per l'effetto delle azioni

	Effetto	Coefficiente Parziale $\gamma_F$ (o $\gamma_E$ )	EQU	(A1)	(A2)
Carichi permanenti $G_1$	Favorevole	$\gamma_{G1}$	0,9	1,0	1,0
	Sfavorevole		1,1	1,3	1,0
Carichi permanenti $G_2^{(1)}$	Favorevole	$\gamma_{G2}$	0,8	0,8	0,8
	Sfavorevole		1,5	1,5	1,3
Azioni variabili Q	Favorevole	$\gamma_{Q1}$	0,0	0,0	0,0
	Sfavorevole		1,5	1,5	1,3

<sup>(1)</sup> Per i carichi permanenti  $G_2$  si applica quanto indicato alla Tabella 2.6.I. Per la spinta delle terre si fa riferimento ai coefficienti  $\gamma_{G1}$

Tab. 6.2.II – Coefficienti parziali per i parametri geotecnici del terreno

Parametro	Grandezza alla quale applicare il coefficiente parziale	Coefficiente parziale $\gamma_M$	(M1)	(M2)
Tangente dell'angolo di resistenza al taglio	$\tan \varphi'_k$	$\gamma_{\varphi'}$	1,0	1,25
Coesione efficace	$c'_k$	$\gamma_c$	1,0	1,25
Resistenza non drenata	$c_{uk}$	$\gamma_{cu}$	1,0	1,4
Peso dell'unità di volume	$\gamma_\gamma$	$\gamma_\gamma$	1,0	1,0

Tab. 6.8.I - Coefficienti parziali per le verifiche di sicurezza di opere di materiali sciolti e di fronti di scavo

COEFFICIENTE	R2
$\gamma_R$	1,1

Tab. 6.5.I - Coefficienti parziali  $\gamma_R$  per le verifiche agli stati limite ultimi di muri di sostegno

Verifica	Coefficiente parziale (R3)
Capacità portante della fondazione	$\gamma_R = 1,4$
Scorrimento	$\gamma_R = 1,1$
Ribaltamento	$\gamma_R = 1,15$
Resistenza del terreno a valle	$\gamma_R = 1,4$

## 9.1 METODO DI ANALISI IN CONDIZIONI SISMICHE

L'analisi del muro in condizioni sismiche è stata eseguita mediante metodi pseudo-statici di cui al paragrafo 7.11.6.2.1 delle NTC2018.

Nell'analisi pseudo-statica, l'azione sismica è rappresentata da una forza statica equivalente pari al prodotto delle forze di gravità per un opportuno coefficiente sismico.

Nelle verifiche, i valori dei coefficienti sismici orizzontale  $k_h$  e verticale  $k_v$  sono stati valutati mediante le espressioni

$$k_h = \beta_m \cdot \frac{a_{\max}}{g} \quad [7.11.6]$$

$$k_v = \pm 0,5 \cdot k_h \quad [7.11.7]$$

dove

$\beta_m$  = coefficiente di riduzione dell'accelerazione massima attesa al sito;

$a_{\max}$  = accelerazione orizzontale massima attesa al sito;

$g$  = accelerazione di gravità.

L'accelerazione massima è stata valutata con la relazione

$$a_{\max} = S \cdot a_g = (S_S \cdot S_T) \cdot a_g \quad [7.11.8]$$

dove

$S$  = coefficiente che comprende l'effetto dell'amplificazione stratigrafica ( $S_S$ ) e dell'amplificazione topografica ( $S_T$ ), di cui al § 3.2.3.2 delle NTC 2018;

$a_g$  = accelerazione orizzontale massima attesa su sito di riferimento rigido.

Nella precedente espressione, il coefficiente di riduzione dell'accelerazione massima attesa al sito è pari a:

$\beta_m = 0.38$  nelle verifiche allo stato limite ultimo (SLV)



$\beta_m = 0.47$  nelle verifiche allo stato limite di esercizio (SLD).

Nel caso in questione si ha:

Tipo di elaborazione: Opere di sostegno NTC 2018  
Muro rigido: 0

Sito in esame.

latitudine: 44,84736  
longitudine: 9,539112  
Classe: 4  
Vita nominale: 100

Siti di riferimento

Sito	ID	Lat	Lon	Distanza
Sito 1	14928	44,8673	9,4711	5802,132
Sito 2	14929	44,8697	9,5415	2487,937
Sito 3	15151	44,8197	9,5448	3104,701
Sito 4	15150	44,8174	9,4744	6094,021

Parametri sismici

Categoria sottosuolo: B  
Categoria topografica: T1  
Periodo di riferimento: 200anni  
Coefficiente cu: 2

Operatività (SLO):

Probabilità di superamento: 81 %  
Tr: 120 [anni]  
ag: 0,061 g  
Fo: 2,547  
Tc\*: 0,263 [s]

Danno (SLD):

Probabilità di superamento: 63 %  
Tr: 201 [anni]  
ag: 0,075 g  
Fo: 2,538  
Tc\*: 0,273 [s]

Salvaguardia della vita (SLV):

Probabilità di superamento: 10 %  
Tr: 1898 [anni]  
ag: 0,164 g  
Fo: 2,488  
Tc\*: 0,299 [s]

Prevenzione dal collasso (SLC):

Probabilità di superamento: 5 %  
Tr: 2475 [anni]  
ag: 0,178 g  
Fo: 2,490  
Tc\*: 0,300 [s]

Coefficienti Sismici Opere di sostegno NTC 2018

SLO:  
Ss: 1,200

Cc:	1,440
St:	1,000
Kh:	0,000
Kv:	0,000
Amax:	0,721
Beta:	0,000
SLD:	
Ss:	1,200
Cc:	1,430
St:	1,000
Kh:	0,042
Kv:	0,021
Amax:	0,880
Beta:	0,470
SLV:	
Ss:	1,200
Cc:	1,400
St:	1,000
Kh:	0,075
Kv:	0,037
Amax:	1,928
Beta:	0,380
SLC:	
Ss:	1,200
Cc:	1,400
St:	1,000
Kh:	0,000
Kv:	0,000
Amax:	2,099
Beta:	0,000

Le coordinate espresse in questo file sono in ED50  
Geostru

Coordinate WGS84  
latitudine: 44.846413  
longitudine: 9.538072

Poiché nel caso dell'opera oggetto della presenta relazione di calcolo trattasi di muri di sostegno liberi di traslare o di ruotare intorno al piede, si è assunto che l'incremento di spinta dovuta al sisma agisce nello stesso punto di quella statica (a 1/3 H).

## 10 ANALISI DEI CARICHI

### 10.1 CARICHI PERMANENTI G<sub>1</sub>

#### 10.1.1 PESO PROPRIO MURO DI SOSTEGNO

Il peso proprio è calcolato in automatico dal software in funzione dei pesi di volume inseriti nel database e alla reale geometria degli elementi.

In particolare, il peso di volume del c.a. è stato assunto pari a 25 kN/m<sup>3</sup>



## 10.2 CARICHI PERMANENTI NON STRUTTURALI $G_2$

### 10.2.1 PESO DEL RILEVATO STRADALE

Il peso proprio del rilevato stradale è calcolato in automatico dal software in funzione dei pesi di volume inseriti e alla reale geometria.

In particolare, il peso di volume del materiale costituente il rilevato è stato assunto pari a 20 kN/m<sup>3</sup>.

### 10.2.2 PESO DEL RIVESTIMENTO IN PIETRA

Il rivestimento in pietra previsto in progetto ha uno spessore di 30 cm. Il peso di volume è stato assunto pari a 20 kN/m<sup>3</sup>. Il peso è stato applicato sull'estradosso della fondazione a una distanza di 15 cm dal paramento rivestito.

### 10.2.3 PESO DELLA SOVRASTRUTTURA STRADALE

Per la sovrastruttura stradale (binder+usura+fondazione+base) è stato assunto un peso di volume pari a 22 kN/m<sup>3</sup>. Essendo lo spessore complessivo pari a 20 cm, è stato applicato un carico uniformemente distribuito sul rilevato pari a:

Peso sovrastruttura = 22 kN/m<sup>3</sup> x 0,20 m = 4,4 kN/m<sup>2</sup>.

### 10.2.4 SPINTA DEL TERRENO IN CONDIZIONI STATICHE

La spinta del terreno in condizioni statiche è stata calcolata mediante la teoria di Coulomb.

Per i rilevati di nuova realizzazione i parametri di progetto sono:

- Peso di volume  $\gamma = 20 \text{ kN/m}^3$
- Angolo di attrito  $\phi = 36^\circ$
- Coesione  $c = 0$

Nella presente relazione si è considerato un angolo di attrito tra terreno e paramento pari a  $2/3 \phi$  ossia  $24^\circ$ .

## 10.3 AZIONI VARIABILI Q

### 10.3.1 AZIONI VARIABILI DA TRAFFICO STRADALE

Nel calcolo si è considerato per le condizioni statiche un sovraccarico accidentale stradale pari a 40 kN/m<sup>2</sup> a tergo dei muri. In fase sismica tale sovraccarico è stato considerato al 20%, ossia 8 kN/m<sup>2</sup>.

## 11 PROGRAMMI PER L'ANALISI AUTOMATICA

I software utilizzati sono:

### 1) MDC/2020 della Geostru-software

Versione: 2020.20.7.1000

**autore:** ing. Filippo Catanzariti

**produttore:** Engsoft srl

**distributore:** Engsoft srl

**descrizione:** software per il calcolo di opere di sostegno

**Stato licenza:** Vero

**Codice attivazione:** M9U4S-EIV5U-2U5OI-EELPD

**Stato attivazione:** 18/10/2019

## 2) SLOPE/2020 della Geostru-software

**Versione:** 2020.29.6.1405

**autore:** ing. Filippo Catanzariti

**produttore:** Engsoft srl

**distributore:** Engsoft srl

**descrizione:** software per le analisi di stabilità

Stato licenza: Vero

Codice attivazione: QDB79-HM12X-PI9HO-1ONB6

**Stato attivazione:** 19/10/2019

## 11.1 VALIDAZIONI DEL CALCOLO E CASI PROVA

### MDC 2020/SLOPE 2020

I software GeoStru sono dotati di sistemi di controllo dei dati di input e di output molto sofisticati i quali sono in grado di rilevare errori gravi tali da non consentire le corrette elaborazioni.

**L'affidabilità dei codici utilizzati è stata testata attraverso la risoluzione manuale di alcuni schemi semplici della struttura e la risoluzione di alcuni test di validazione che si trovano sul sito del produttore:** <http://www.geostru.eu/it/validazione-codici-di-calcolo/>.

## 11.2 ANALISI DELL'OPERA DI SOSTEGNO

### 11.3 CALCOLO DELLA SPINTA ATTIVA CON COULOMB

Il calcolo della spinta attiva con il metodo di *Coulomb* è basato sullo studio dell'equilibrio limite globale del sistema formato dal muro e dal prisma di terreno omogeneo retrostante l'opera e coinvolto nella rottura nell'ipotesi di parete ruvida.

Per terreno omogeneo ed asciutto il diagramma delle pressioni si presenta lineare con distribuzione:

$$P_t = K_a \cdot \gamma_t \cdot z$$

La spinta  $S_t$  è applicata ad  $1/3 H$  di valore

$$S_t = \frac{1}{2} \gamma_t \cdot H^2 \cdot K_a$$

Avendo indicato con:

$$K_a = \frac{\sin^2(\beta - \varphi)}{\sin^2\beta \cdot \sin(\beta + \delta) \cdot \left[ 1 + \sqrt{\frac{\sin(\delta + \varphi) \cdot \sin(\varphi - \varepsilon)}{\sin(\beta + \delta) \cdot \sin(\beta - \varepsilon)}} \right]^2}$$

Valori limite di  $K_a$ :

$\delta < (\beta - \varphi - \varepsilon)$  secondo Muller-Breslau

$\gamma_t$  = Peso unità di volume del terreno;

$\beta$  = Inclinazione della parete interna rispetto al piano orizzontale passante per il piede;

$\varphi$  = Angolo di resistenza al taglio del terreno;

$\delta$ = Angolo di attrito terra-muro;

$\varepsilon$ = inclinazione del piano campagna rispetto al piano orizzontale, positiva se antioraria;

H= Altezza della parete.

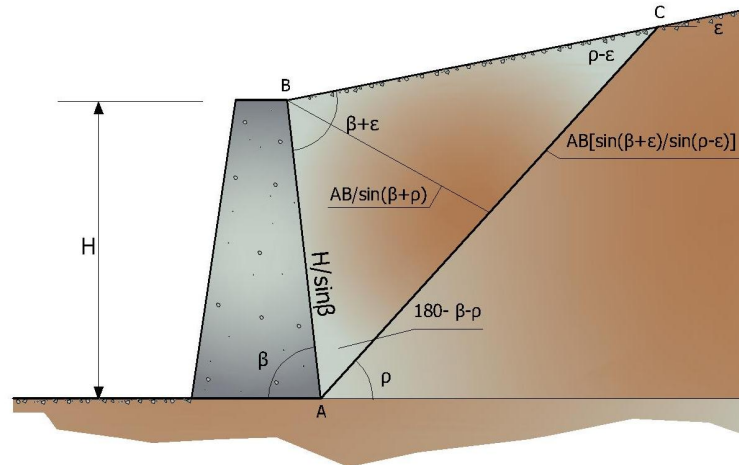


Fig. 5 Cuneo di rottura usato per la derivazione dell'equazione di Coulomb relativa alla pressione attiva.

Se  $\varepsilon = \delta = 0$   $\beta = 90^\circ$  (muro con parete verticale liscia e terrapieno con superficie orizzontale) la spinta  $S_t$  si semplifica nella forma:

$$S_t = \frac{\gamma \cdot H^2}{2} \frac{(1 - \sin\varphi)}{(1 + \sin\varphi)} = \frac{\gamma \cdot H^2}{2} \tan^2\left(45 - \frac{\varphi}{2}\right)$$

che coincide con l'equazione di Rankine per il calcolo della spinta attiva del terreno con terrapieno orizzontale.

In effetti Rankine adottò essenzialmente le stesse ipotesi fatte da Coulomb, ad eccezione del fatto che trascurò l'attrito terra-muro e la presenza di coesione. Nella sua formulazione generale l'espressione di  $K_a$  di Rankine si presenta come segue:

$$K_a = \cos\varepsilon \frac{\cos\varepsilon - \sqrt{\cos^2\varepsilon - \cos^2\varphi}}{\cos\varepsilon + \sqrt{\cos^2\varepsilon - \cos^2\varphi}}$$

#### 11.4 CALCOLO DELLA SPINTA ATTIVA CON MONONOBE & OKABE

Il calcolo della spinta attiva con il metodo di *Mononobe & Okabe* riguarda la valutazione della spinta in condizioni sismiche con il metodo pseudo-statico. Esso è basato sullo studio dell'equilibrio limite globale del sistema formato dal muro e dal prisma di terreno omogeneo retrostante l'opera e coinvolto nella rottura in una configurazione fittizia di calcolo nella quale l'angolo  $\varepsilon$  di inclinazione del piano campagna rispetto al piano orizzontale, e l'angolo  $\beta$  di inclinazione della parete interna rispetto al piano orizzontale passante per il piede, vengono aumentati di una quantità  $\vartheta$  tale che:

$$\tan\vartheta = \left( \frac{k_h}{1 \pm k_h} \right)$$

con  $k_h$  coefficiente sismico orizzontale e  $k_v$  verticale.

#### Calcolo coefficienti sismici

Nelle verifiche, i valori dei coefficienti sismici orizzontale  $k_h$  e verticale  $k_v$  possono essere valutati mediante le espressioni (**NTC 2018**):

$$k_h = \beta_m \cdot \left( \frac{a_{\max}}{g} \right); \quad k_v = \pm 0.5 \cdot k_h$$

dove

$\beta_m$  = coefficiente di riduzione dell'accelerazione massima attesa al sito;

$a_{max}$  = accelerazione orizzontale massima attesa al sito;

$g$  = accelerazione di gravità.

In assenza di analisi specifiche della risposta sismica locale, l'accelerazione massima può essere valutata con la relazione:

$$a_{max} = S \cdot a_g = S_S \cdot S_T \cdot a_g$$

dove

$S$  = coefficiente che comprende l'effetto dell'amplificazione stratigrafica (SS) e dell'amplificazione topografica (ST), di cui al § 3.2.3.2 delle NTC 2018;

$a_g$  = accelerazione orizzontale massima attesa su sito di riferimento rigido.

Nella precedente espressione, il coefficiente di riduzione dell'accelerazione massima attesa al sito è pari a:

$\beta_m = 0.38$  nelle verifiche allo stato limite ultimo (SLV)

$\beta_m = 0.47$  nelle verifiche allo stato limite di esercizio (SLD).

Nel caso di muri di sostegno liberi di traslare o di ruotare intorno al piede, si può assumere che l'incremento di spinta dovuta al sisma agisca nello stesso punto di quella statica. Negli altri casi, in assenza di specifici studi, si deve assumere che tale incremento sia applicato a metà altezza del muro.

Lo stato limite di ribaltamento deve essere trattato impiegando coefficienti parziali unitari sulle azioni e sui parametri geotecnici (§ 7.11.1) e utilizzando valori di  $\beta_m$  incrementati del 50% rispetto a quelli innanzi indicati e comunque non superiori all'unità.

### 11.5 CARICO UNIFORME SUL TERRAPIENO

Un carico  $Q$ , uniformemente distribuito sul piano campagna induce delle pressioni costanti pari a:

$$P_q = K_a \cdot Q \cdot \frac{\sin\beta}{\sin(\beta + \varepsilon)}$$

Per integrazione, una spinta pari a  $S_q$ :

$$S_q = K_a \cdot Q \cdot H \frac{\sin\beta}{\sin(\beta + \varepsilon)}$$

Con punto di applicazione ad  $H/2$ , avendo indicato con  $K_a$  il coefficiente di spinta attiva secondo *Muller-Breslau*.

### 11.6 SPINTA ATTIVA IN CONDIZIONI SISMICHE

In presenza di sisma la forza di calcolo esercitata dal terrapieno sul muro è data da:

$$E_d = \frac{1}{2} \gamma \cdot (1 \pm k_v) \cdot KH^2 + E_{ws} + E_{wd}$$

Dove:

$H$  = Altezza muro;

$k_v$  = Coefficiente sismico verticale;

$\gamma$  = Peso per unità di volume del terreno;

$K$  = Coefficienti di spinta attiva totale (statico + dinamico);

$E_{ws}$  = Spinta idrostatica dell'acqua;

$E_{wd}$  = Spinta idrodinamica.

Per terreni impermeabili la spinta idrodinamica  $E_{wd} = 0$ , ma viene effettuata una correzione sulla valutazione dell'angolo  $\vartheta$  della formula di Mononobe & Okabe così come di seguito:

$$\operatorname{tg} \vartheta = \frac{\gamma_{\text{sat}}}{\gamma_{\text{sat}} - \gamma_w} \frac{k_h}{1 \mp k_v}$$

## 11.7 CARICO LIMITE DI FONDAZIONI SUPERFICIALI SU TERRENI

### VESIC - Analisi a breve termine

Affinché la fondazione di un muro possa resistere il carico di progetto con sicurezza nei riguardi della rottura generale deve essere soddisfatta la seguente disuguaglianza:

$$V_d \leq R_d$$

Dove  $V_d$  è il carico di progetto, normale alla base della fondazione, comprendente anche il peso del muro; mentre  $R_d$  è il carico limite di progetto della fondazione nei confronti di carichi normali, tenendo conto anche dell'effetto di carichi inclinati o eccentrici.

Nella valutazione analitica del carico limite di progetto  $R_d$  si devono considerare le situazioni a breve e a lungo termine nei terreni a grana fine. Il carico limite di progetto in condizioni non drenate si calcola come:

$$\frac{R}{A'} \leq (2 + \pi) \cdot c_u \cdot s_c \cdot i_c \cdot d_c + q$$

Dove:

$A' = B' \cdot L'$  area della fondazione efficace di progetto, intesa, in caso di carico eccentrico, come l'area ridotta al cui centro viene applicata la risultante del carico.

$c_u$  = Coesione non drenata;

$q$  = Pressione litostatica totale sul piano di posa;

$s_c$  = Fattore di forma;

$s_c = 0.2 \cdot \left( \frac{B'}{L'} \right)$  per fondazioni rettangolari, il valore di  $s_c$  viene assunto pari ad 1 per fondazioni nastriformi

$d_c$  = Fattore di profondità;

$$d_c = 0.4 \cdot K \quad \text{con } K = \frac{D}{B} \text{ se } \frac{D}{B} \leq 1 \text{ altrimenti } K = \arctan \frac{D}{B}$$

$i_c$  = Fattore correttivo per l'inclinazione del carico dovuta ad un carico  $H$ ;

$$i_c = 1 - \frac{2H}{A_f \cdot c_a \cdot N_c}$$

$A_f$  = Area efficace della fondazione;

$c_a$  = Aderenza alla base, pari alla coesione o ad una sua frazione.

### VESIC - Analisi a lungo termine

Per le condizioni drenate il carico limite di progetto è calcolato come segue.

$$\frac{R}{A'} \leq c' \cdot N_c \cdot s_c \cdot i_c \cdot d_c + q' \cdot N_q \cdot s_q \cdot i_q \cdot d_q + 0.5 \cdot \gamma' \cdot B' \cdot N_\gamma \cdot s_\gamma \cdot i_\gamma \cdot d_\gamma$$

Dove:

$$N_q = e^{\pi \tan \varphi'} \tan^2 \left( 45 + \frac{\varphi'}{2} \right)$$

$$N_c = (N_q - 1) \cdot \cot \varphi'$$

$$N_\gamma = 2 \cdot (N_q + 1) \cdot \tan \varphi'$$

### Fattori di forma

$$s_q = 1 + \left( \frac{B'}{L'} \right) \cdot \tan \varphi'$$

per forma rettangolare

$$s_y = 1 - 0.4 \cdot \left( \frac{B'}{L'} \right) \quad \text{per forma rettangolare}$$

$$s_c = 1 + \frac{N_q}{N_c} \cdot \frac{B'}{L'} \quad \text{per forma rettangolare, quadrata o circolare}$$

**Fattori inclinazione risultante dovuta ad un carico orizzontale H parallelo a B'**

$$i_q = \left( 1 - \frac{H}{V + A_f \cdot c_a \cot \phi'} \right)^m$$

$$i_y = \left( 1 - \frac{H}{V + A_f \cdot c_a \cot \phi'} \right)^{m+1}$$

$$i_c = i_q - \frac{1 - i_q}{N_c \cdot \tan \phi'}$$

$$m = \frac{2 + \frac{B'}{L'}}{1 + \frac{B'}{L'}}$$

**Fattori di profondità**

$$d_c = 1 + 0.4K$$

$$d_q = 1 + 2 \tan \phi \cdot (1 - \sin \phi) \cdot K$$

$$\text{con } K = \frac{D}{B} \text{ se } \frac{D}{B} \leq 1 \text{ altrimenti } K = \arctan \frac{D}{B}$$

$$d_y = 1$$

**Sollecitazioni muro**

Per il calcolo delle sollecitazioni il muro è stato discretizzato in n-tratti in funzione delle sezioni significative e per ogni tratto sono state calcolate le spinte del terreno (valutate secondo un piano di rottura passante per il paramento lato monte), le risultanti delle forze orizzontali e verticali e le forze inerziali.

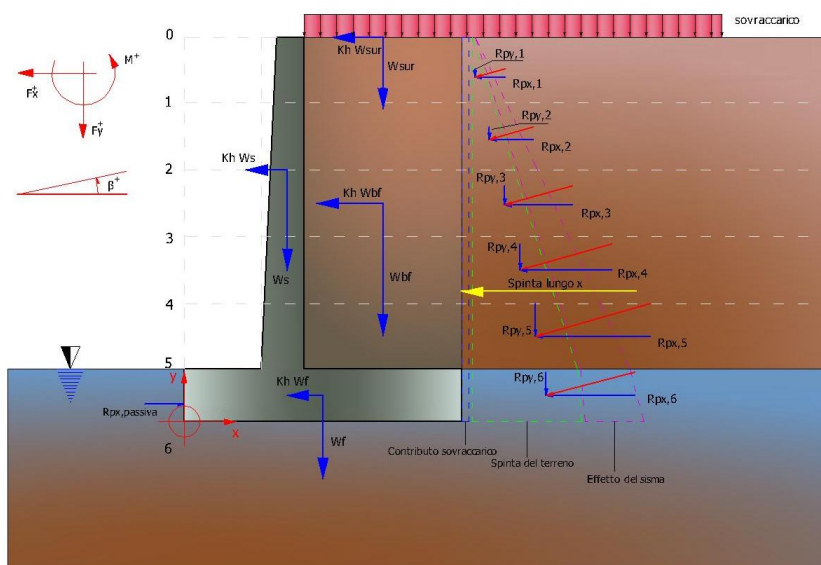


Fig. 6 Schema delle forze agenti su un muro e convenzioni sui segni

**Calcolo delle spinte per le verifiche globali**

Le spinte sono state valutate ipotizzando un piano di rottura passante per l'estradosso della mensola di fondazione lato monte, tale piano è stato discretizzato in *n-tratti*.

**Convenzione segni**

- Forze verticali**            positive se dirette dall'alto verso il basso;
- Forze orizzontali**        positive se dirette da monte verso valle;
- Coppie**                      positive se antiorarie;
- Angoli**                      positivi se antiorari.

**12      RISULTATI DELLE VERIFICHE**

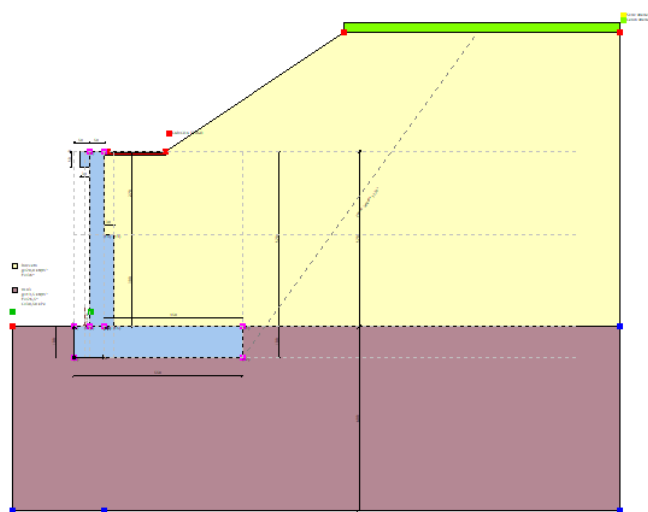


Fig. 7a Modello di calcolo muro h 5,70 m

**Dati generali**

Lat./Long. [WGS84]	44,846413/9,538072
Normativa GEO	NTC 2018
Normativa STR	NTC 2018
Spinta	Mononobe & Okabe [M.O. 1929]

**Dati generali muro**

Altezza muro	570,0 cm
Spessore testa muro	50,0 cm
Risega muro lato valle	0,0 cm
Risega muro lato monte	0,0 cm
Sporgenza mensola a valle	50,0 cm
Sporgenza mensola a monte	450,0 cm
Svaso mensola a valle	0,0 cm
Altezza estremità mensola a valle	100,0 cm
Altezza estremità mensola a monte	100,0 cm
Distanza mensola dalla testa del muro	270,0 cm
Larghezza mensola	30,0 cm
Larghezza mensola	300,0 cm



**Coefficienti sismici [N.T.C.]**

**Dati generali**

Tipo opera: 2 - Opere ordinarie  
 Classe d'uso: Classe IV  
 Vita nominale: 100,0 [anni]  
 Vita di riferimento: 200,0 [anni]

**Parametri sismici su sito di riferimento**

Categoria sottosuolo: B  
 Categoria topografica: T1

S.L. Stato limite	TR Tempo ritorno [anni]	ag [m/s <sup>2</sup> ]	F0 [-]	TC* [sec]
S.L.O.	120,0	0,6	2,55	0,26
S.L.D.	201,0	0,74	2,54	0,27
S.L.V.	1898,0	1,61	2,49	0,3
S.L.C.	2475,0	1,75	2,49	0,3

**Coefficienti sismici orizzontali e verticali**

Opera: Classe IV

S.L. Stato limite	amax [m/s <sup>2</sup> ]	beta [-]	kh [-]	kv [sec]
S.L.O.	0,72	1,0	0,0734	0,0367
S.L.D.	0,888	0,47	0,0426	0,0213
S.L.V.	1,932	0,38	0,0749	0,0374
S.L.C.	2,1	1,0	0,2142	0,1071

**CARATTERISTICHE DI RESISTENZA DEI MATERIALI IMPIEGATI**

**Conglomerati**

Nr.	Classe Calcestruzzo	fck,cubi [Mpa]	Ec [Mpa]	fck [Mpa]	fcd [Mpa]	fctd [Mpa]	fctm [Mpa]
1	C20/25	25	29960	20	11,33	1,03	2,21
2	C25/30	30	31470	25	14,16	1,19	2,56
3	C28/35	35	32300	28	15,86	1,28	2,76
4	C40/50	50	35220	40	19,83	1,49	3,2
5	C35/45	45	34625	35	21,1	1,64	3,5
6	C30/37	27	33019	30	17,4	1,37	2,94

**Acciai:**

Nr.	Classe acciaio	Es [Mpa]	fyk [Mpa]	fyd [Mpa]	ftk [Mpa]	ftd [Mpa]	ep_tk	epd_ult	B1*B2 iniziale	B1*B2 finale
1	B450C	200000	450	391,3	540	391,3	.075	.0675	1	0,5
2	B450C*	200000	450	391,3	540	450	.075	.0675	1	0,5
3	B450C**	200000	450	391,3	458,3	398,5	.012	.01	1	0,5
4	S235H	200000	240	210	360	210	0,012	0,01	1	0,5
5	S275H	200000	280	243	460	244	0,012	0,01	1	0,5
6	S355H	200000	360	312	510	360	0,012	0,01	1	0,5

Materiali impiegati realizzazione muro

C30/37 B450C

Copriferro, Elevazione 5,0 cm  
 Copriferro, Fondazione 5,0 cm  
 Copriferro, Dente di fondazione 5,0 cm

**Stratigrafia**

Ns	Spessore strato (cm)	Inclinazione dello strato. (°)	Peso unità di volume (KN/m <sup>3</sup> )	Angolo di resistenza a taglio (°)	Coesione (kPa)	Angolo di attrito terra muro (°)	Presenza di falda (Si/No)	Litologia	Descrizione
1	570	0	20,00	36	0,00	0	No		Rilevato
2	600	0	19,50	27	30,50	0	No		VLU3

**Carichi concentrati**

Descrizione	Posizione x (cm)	Posizione y (cm)	Fx (kN/m)	Fy (kN/m)	Mz (kNm/m)
rivestimento	35,0	100,0	0,0	30,0	0,0

**Carichi distribuiti**

Descrizione	Ascissa iniziale (cm)	Ascissa finale (cm)	Valore iniziale (kPa)	Valore finale (kPa)	Profondità (cm)
Carico stradale	780,0	1680,0	40,0	40,0	0,0
Sede stradale	780,0	1680,0	4,4	4,4	0,0
CARICO A TERGO	0,0	200,0	10,0	10,0	-400,0

### FATTORI DI COMBINAZIONE

#### A1+M1+R3 Scorrimento

Nr.	Azioni	Fattore combinazione
1	Peso muro	1,00
2	Spinta terreno	1,30
3	Peso terreno mensola	0,80
4	Spinta falda	1,00
5	Spinta sismica in x	0,00
6	Spinta sismica in y	0,00
7	Carico stradale	1,50
8	Sede stradale	0,80
9	CARICO A TERGO	1,50
10	rivestimento	0,80

Nr.	Parametro	Coefficienti parziali
1	Tangente angolo res. taglio	1
2	Coesione efficace	1
3	Resistenza non drenata	1
4	Peso unità volume	1

Nr.	Verifica	Coefficienti resistenze
1	Carico limite	1,4
2	Scorrimento	1,1
3	Partecipazione spinta passiva	1,4
	Ribaltamento	1,15

#### A Unitari+M1+RSLV

Nr.	Azioni	Fattore combinazione
1	Peso muro	1,00
2	Spinta terreno	1,00
3	Peso terreno mensola	1,00
4	Spinta falda	1,00
5	Spinta sismica in x	1,00
6	Spinta sismica in y	1,00
7	Carico stradale	0,20
8	Sede stradale	1,00
9	CARICO A TERGO	1,00
10	rivestimento	1,00

Nr.	Parametro	Coefficienti parziali
1	Tangente angolo res. taglio	1
2	Coesione efficace	1
3	Resistenza non drenata	1
4	Peso unità volume	1

Nr.	Verifica	Coefficienti resistenze
1	Carico limite	1,2
2	Scorrimento	1
3	Partecipazione spinta passiva	1,2
	Ribaltamento	1

#### A Unitari+M1+RSLV+Beta (+50%)

Nr.	Azioni	Fattore combinazione
1	Peso muro	1,00
2	Spinta terreno	1,00
3	Peso terreno mensola	1,00
4	Spinta falda	1,00
5	Spinta sismica in x	1,00
6	Spinta sismica in y	1,00
7	Carico stradale	0,20
8	Sede stradale	1,00
9	CARICO A TERGO	1,00
10	rivestimento	1,00

Nr.	Parametro	Coefficienti parziali
1	Tangente angolo res. taglio	1
2	Coesione efficace	1

3	Resistenza non drenata	1
4	Peso unità volume	1

Nr.	Verifica	Coefficienti resistenze
1	Carico limite	1,2
2	Scorrimento	1
3	Partecipazione spinta passiva	1,2
	Ribaltamento	1

Rara

Nr.	Azioni	Fattore combinazione
1	Peso muro	1,00
2	Spinta terreno	1,00
3	Peso terreno mensola	1,00
4	Spinta falda	1,00
5	Spinta sismica in x	1,00
6	Spinta sismica in y	1,00
7	Carico stradale	1,00
8	Sede stradale	1,00
9	CARICO A TERGO	1,00
10	rivestimento	1,00

Nr.	Parametro	Coefficienti parziali
1	Tangente angolo res. taglio	1
2	Coesione efficace	1
3	Resistenza non drenata	1
4	Peso unità volume	1

Nr.	Verifica	Coefficienti resistenze
1	Carico limite	1,4
2	Scorrimento	1,1
3	Partecipazione spinta passiva	1,4
	Ribaltamento	1,15

Frequente

Nr.	Azioni	Fattore combinazione
1	Peso muro	1,00
2	Spinta terreno	1,00
3	Peso terreno mensola	1,00
4	Spinta falda	1,00
5	Spinta sismica in x	1,00
6	Spinta sismica in y	1,00
7	Carico stradale	0,50
8	Sede stradale	1,00
9	CARICO A TERGO	1,00
10	rivestimento	1,00

Nr.	Parametro	Coefficienti parziali
1	Tangente angolo res. taglio	1
2	Coesione efficace	1
3	Resistenza non drenata	1
4	Peso unità volume	1

Nr.	Verifica	Coefficienti resistenze
1	Carico limite	1,4
2	Scorrimento	1,1
3	Partecipazione spinta passiva	1,4
	Ribaltamento	1,15

Quasi permanente

Nr.	Azioni	Fattore combinazione
1	Peso muro	1,00
2	Spinta terreno	1,00
3	Peso terreno mensola	1,00
4	Spinta falda	1,00
5	Spinta sismica in x	1,00
6	Spinta sismica in y	1,00
7	Carico stradale	0,20
8	Sede stradale	1,00
9	CARICO A TERGO	1,00
10	rivestimento	1,00

Nr.	Parametro	Coefficienti parziali
1	Tangente angolo res. taglio	1
2	Coesione efficace	1

3	Resistenza non drenata	1
4	Peso unità volume	1

Nr.	Verifica	Coefficienti resistenze
1	Carico limite	1,4
2	Scorrimento	1,1
3	Partecipazione spinta passiva	1,4
	Ribaltamento	1,15

SLD

Nr.	Azioni	Fattore combinazione
1	Peso muro	1,00
2	Spinta terreno	1,00
3	Peso terreno mensola	1,00
4	Spinta falda	1,00
5	Spinta sismica in x	1,00
6	Spinta sismica in y	1,00
7	Carico stradale	0,20
8	Sede stradale	1,00
9	CARICO A TERGO	1,00
10	rivestimento	1,00

Nr.	Parametro	Coefficienti parziali
1	Tangente angolo res. taglio	1
2	Coesione efficace	1
3	Resistenza non drenata	1
4	Peso unità volume	1

Nr.	Verifica	Coefficienti resistenze
1	Carico limite	1,4
2	Scorrimento	1,1
3	Partecipazione spinta passiva	1,4
	Ribaltamento	1,15

A1+M1+R3 Carico limite

Nr.	Azioni	Fattore combinazione
1	Peso muro	1,30
2	Spinta terreno	1,30
3	Peso terreno mensola	1,50
4	Spinta falda	1,00
5	Spinta sismica in x	0,00
6	Spinta sismica in y	0,00
7	Carico stradale	1,50
8	Sede stradale	1,50
9	CARICO A TERGO	1,50
10	rivestimento	1,50

Nr.	Parametro	Coefficienti parziali
1	Tangente angolo res. taglio	1
2	Coesione efficace	1
3	Resistenza non drenata	1
4	Peso unità volume	1

Nr.	Verifica	Coefficienti resistenze
1	Carico limite	1,4
2	Scorrimento	1,1
3	Partecipazione spinta passiva	1,4
	Ribaltamento	1,15

A1+M1+R1 Ribaltamento

Nr.	Azioni	Fattore combinazione
1	Peso muro	0,80
2	Spinta terreno	1,30
3	Peso terreno mensola	0,80
4	Spinta falda	1,00
5	Spinta sismica in x	0,00
6	Spinta sismica in y	0,00
7	Carico stradale	1,50
8	Sede stradale	1,50
9	CARICO A TERGO	1,50
10	rivestimento	0,00

Nr.	Parametro	Coefficienti parziali
1	Tangente angolo res. taglio	1
2	Coesione efficace	1

3	Resistenza non drenata	1
4	Peso unità volume	1

Nr.	Verifica	Coefficienti resistenze
1	Carico limite	1,4
2	Scorrimento	1,1
3	Partecipazione spinta passiva	1,4
	Ribaltamento	1,15

**A1+M1+R3 Scorrimento [GEO+STR]**

**CALCOLO SPINTE**

**Discretizzazione terreno**

Qi	Quota iniziale strato (cm);
Qf	Quota finale strato
G	Peso unità di volume (KN/m <sup>3</sup> );
Eps	Inclinazione dello strato. (°);
Fi	Angolo di resistenza a taglio (°);
Delta	Angolo attrito terra muro;
c	Coesione (kPa);
β	Angolo perpendicolare al paramento lato monte (°);
Note	Nelle note viene riportata la presenza della falda

Qi	Qf	G	Eps	Fi	Delta	c	β	Note
670,0	400,0	20,0	17,83	36,0	0,0	0,0	0,0	
400,0	100,0	20,0	17,83	36,0	0,0	0,0	0,0	

**Coefficienti di spinta ed inclinazioni**

μ	Angolo di direzione della spinta.
Ka	Coefficiente di spinta attiva.
Kd	Coefficiente di spinta dinamica.
Dk	Coefficiente di incremento dinamico.
Kax, Kay	Componenti secondo x e y del coefficiente di spinta attiva.
Dkx, Dky	Componenti secondo x e y del coefficiente di incremento dinamico.

μ	Ka	Kd	Dk	Kax	Kay	Dkx	Dky
0,0	0,32	0,0	0,0	0,32	0,0	0,0	0,0
0,0	0,32	0,0	0,0	0,32	0,0	0,0	0,0

**Spinte risultanti e punto di applicazione**

Qi	Quota inizio strato.
Qf	Quota inizio strato.
Rpx, Rpy	Componenti della spinta nella zona j-esima (kN);
Z(Rpx)	Ordinata punto di applicazione risultante spinta (cm);
Z(Rpy)	Ordinata punto di applicazione risultante spinta (cm);

	Qi	Qf	Rpx	Rpy	z(Rpx)	z(Rpy)
1	670,0	400,0	48,71	0,0	507,32	400,0
2	400,0	100,0	124,41	0,0	235,13	100,0

**CARATTERISTICHE MURO (Peso, Baricentro, Inerzi a)**

Py	Peso del muro (kN);
Px	Forza inerziale (kN);
Xp, Yp	Coordinate baricentro dei pesi (cm);

Quota	Px	Py	Xp	Yp
400,0	0,0	33,1	75,0	535,0
100,0	0,0	91,94	84,6	352,6

**Sollecitazioni sul muro**

Quota	Origine ordinata minima del muro (cm).
Fx	Forza in direzione x (kN);
Fy	Forza in direzione y (kN);
M	Momento (kNm);

H	Altezza sezione di calcolo (cm);			
Quota	Fx	Fy	M	H
400,0	48,71	33,1	52,28	50,0
100,0	173,12	91,94	371,5	80,0

**Armature - Verifiche sezioni (S.L.U.)**

Afv	Area dei ferri lato valle.
Afm	Area dei ferri lato monte.
Nu	Sforzo normale ultimo (kN);
Mu	Momento flettente ultimo (kNm);
Vrd	Resistenza a taglio senza armature trasversali Vrd (kN);
Vwd	Resistenza a taglio piegati (kN);
Sic. VT	$\min\{Vrd; Vwd\}/Vsdu$
Vsdu	Taglio di calcolo (kN);

Afv	Afm	Nu	Mu	Ver.	Vrd	Vwd	Sic. VT
5Ø24 (22,62)	5Ø24 (22,62)	33,66	372,75	S	228,36	0,0	4,6
5Ø24 (22,62)	5Ø24 (22,62)	93,51	657,27	S	299,42	0,0	1,7

**VERIFICHE GLOBALI**

Piano di rottura passante per  $(xr1, yr1) = (550,0/0,0)$   
 Piano di rottura passante per  $(xr2, yr2) = (550,0/814,8)$   
 Centro di rotazione  $(xro, yro) = (0,0/0,0)$

**Discretizzazione terreno**

Qi	Quota iniziale strato (cm);
Qf	Quota finale strato
G	Peso unità di volume (KN/m³);
Eps	Inclinazione dello strato. (°);
Fi	Angolo di resistenza a taglio (°);
Delta	Angolo attrito terra muro;
c	Coesione (kPa);
β	Angolo perpendicolare al paramento lato monte (°);
Note	Nelle note viene riportata la presenza della falda

Qi	Qf	G	Eps	Fi	Delta	c	β	Note
814,8	670,0	20,0	17,83	36,0	36,0	0,0	0,0	
670,0	400,0	20,0	17,83	36,0	36,0	0,0	0,0	
400,0	100,0	20,0	17,83	36,0	36,0	0,0	0,0	
100,0	0,0	19,5	0,0	26,5	0,0	30,5	0,0	

**Coefficienti di spinta ed inclinazioni**

μ	Angolo di direzione della spinta.
Ka	Coefficiente di spinta attiva.
Kd	Coefficiente di spinta dinamica.
Dk	Coefficiente di incremento dinamico.
Kax, Kay	Componenti secondo x e y del coefficiente di spinta attiva.
Dkx, Dky	Componenti secondo x e y del coefficiente di incremento dinamico.

μ	Ka	Kd	Dk	Kax	Kay	Dkx	Dky
36,0	0,31	0,0	0,0	0,25	0,18	0,0	0,0
36,0	0,31	0,0	0,0	0,25	0,18	0,0	0,0
36,0	0,31	0,0	0,0	0,25	0,18	0,0	0,0
0,0	0,38	0,0	0,0	0,38	0,0	0,0	0,0

**Spinte risultanti e punto di applicazione**

Qi	Quota inizio strato.
Qf	Quota inizio strato.
Rpx, Rpy	Componenti della spinta nella zona j-esima (kN);
Z(Rpx)	Ordinata punto di applicazione risultante spinta (cm);
Z(Rpy)	Ordinata punto di applicazione risultante spinta (cm);

Qi	Qf	Rpx	Rpy	z(Rpx)	z(Rpy)
----	----	-----	-----	--------	--------

1	814,8	670,0	14,72	10,69	731,26	731,26
2	670,0	400,0	63,73	46,3	518,32	518,32
3	400,0	100,0	126,22	91,7	238,45	238,45
4	100,0	0,0	10,9	25,89	44,03	50,0

Spinte risultanti e punto di applicazione

Qi	Quota inizio strato.
Qf	Quota inizio strato.
Rpx, Rpy	Componenti della spinta nella zona j-esima (kN);
Z(Rpx)	Ordinata punto di applicazione risultante spinta (cm);
Z(Rpy)	Ordinata punto di applicazione risultante spinta (cm);

	Qi	Qf	Rpx	Rpy	z(Rpx)	z(Rpy)
1	100,0	0,0	0,0	0,0	0,0	0,0

Sollecitazioni totali

Fx	Forza in direzione x (kN);
Fy	Forza in direzione y (kN);
M	Momento (kNm);

	Fx	Fy	M
Spinta terreno	215,57	174,59	-216,5
Carichi esterni	0,0	24,0	-8,4
Peso muro	0,0	91,94	-77,78
Peso fondazione	0,0	134,84	-370,81
Sovraccarico	0,0	98,83	-321,19
Terr. fondazione	0,0	448,16	-1525,99
	<b>215,57</b>	<b>972,36</b>	<b>-2520,66</b>

Momento stabilizzante	-3264,41 kNm
Momento ribaltante	743,75 kNm

Verifica alla traslazione

Sommatoria forze orizzontali	215,57 kN	
Sommatoria forze verticali	972,36 kN	
Coefficiente di attrito	0,5	
Adesione	30,5	kPa
Angolo piano di scorrimento	-360,0 °	
Forze normali al piano di scorrimento	972,36 kN	
Forze parall. al piano di scorrimento	215,57 kN	
Resistenza terreno	652,55 kN	
<b>Coeff. sicurezza traslazione Csd</b>	<b>2,75</b>	

Traslazione verificata Csd>1

Verifica al ribaltamento

Momento stabilizzante	-3264,41 kNm
Momento ribaltante	743,75 kNm
<b>Coeff. sicurezza ribaltamento Csv</b>	<b>3,82</b>

Muro verificato a ribaltamento Csv>1

Carico limite verticale VESIC

Somma forze in direzione x (Fx)	215,57 kN
Somma forze in direzione y (Fy)	972,36 kN
Somma momenti	-2520,66 kNm
Larghezza fondazione	550,0 cm
Lunghezza	850,0 cm
Eccentricità su B	15,77 cm
Peso unità di volume	19,5 KN/m³
Angolo di resistenza al taglio	26,5 °
Coesione	30,5 kPa
Terreno sulla fondazione	100,0 cm
Peso terreno sul piano di posa	20,0 KN/m³
Nq	12,51
Nc	23,08
Ng	13,47
Fattori di forma	



sq	1,3
sc	1,33
sg	0,76
Inclinazione carichi	
iq	0,74
ic	0,72
ig	0,62
Fattori di profondità	
dq	1,06
dc	1,08
dg	1,0
Carico limite verticale (Qlim)	6754,83 kN
<b>Fattore sicurezza (Csq=Qlim/Fy)</b>	<b>4,96</b>

**Carico limite verificato  $Csq > 1$**

**Tensioni sul terreno**

Ascissa centro sollecitazione	259,23 cm	
Larghezza della fondazione	550,0 cm	
x = 0,0 cm	207,20	kPa
x = 550,0 cm	146,38	kPa

**MENSOLA A VALLE**

Xprogr.	Ascissa progressiva (cm);
Fx	Forza in direzione x (kN);
Fy	Forza in direzione y (kN);
M	Momento (kNm);
H	Altezza sezione (cm);

Xprogr.	Fx	Fy	M	H
35,0	0,0	-63,26	-11,14	100,0
50,0	0,0	-65,96	-19,03	100,0

**Armature - Verifiche sezioni (S.L.U.)**

Afi	Area dei ferri inferiori.
Afs	Area dei ferri superiori.
Nu	Sforzo normale ultimo (kN);
Mu	Momento flettente ultimo (kNm);
Vrd	Resistenza a taglio senza armature trasversali Vrd (kN);
Vwd	Resistenza a taglio piegati (kN);
Sic. VT	$\min\{Vrd; Vwd\}/Vsdu$
Vsdu	Taglio di calcolo (kN);

Afi	Afs	Nu	Mu	Ver.	Vrd	Vwd	Sic. VT
10Ø22 (38,01)	10Ø22 (38,01)	0,29	1332,44	S	383,28	0,0	5,94
10Ø22 (38,01)	10Ø22 (38,01)	0,29	1332,44	S	383,28	0,0	5,7

**MENSOLA A MONTE**

Xprogr.	Ascissa progressiva (cm);
Fx	Forza in direzione x (kN);
Fy	Forza in direzione y (kN);
M	Momento (kNm);
H	Altezza sezione (cm);

Xprogr.	Fx	Fy	M	H
100,0	10,9	191,25	-956,42	100,0
130,0	10,9	201,13	-897,74	100,0

**Armature - Verifiche sezioni (S.L.U.)**

Afi	Area dei ferri inferiori.
Afs	Area dei ferri superiori.
Nu	Sforzo normale ultimo (kN);
Mu	Momento flettente ultimo (kNm);

Vrd Resistenza a taglio senza armature trasversali Vrd (kN);  
Vwd Resistenza a taglio piegati (kN);  
Sic. VT  $\min\{Vrd; Vwd\}/Vsdu$   
Vsdu Taglio di calcolo (kN);

Afi	Afs	Nu	Mu	Ver.	Vrd	Vwd	Sic. VT
10022 (38,01)	10022 (38,01)	11,11	1336,73	S	384,86	0,0	1,97
10022 (38,01)	10022 (38,01)	11,11	1336,73	S	384,86	0,0	1,88

**A\_Unitari+M1+RSLV [GEO+STR]**

Coefficiente sismico orizzontale Kh 0,0749  
Coefficiente sismico verticale Kv 0,0374

**CALCOLO SPINTE**

**Discretizzazione terreno**

Qi Quota iniziale strato (cm);  
Qf Quota finale strato  
G Peso unità di volume (KN/m³);  
Eps Inclinazione dello strato. (°);  
Fi Angolo di resistenza a taglio (°);  
Delta Angolo attrito terra muro;  
c Coesione (kPa);  
β Angolo perpendicolare al paramento lato monte (°);  
Note Nelle note viene riportata la presenza della falda

Qi	Qf	G	Eps	Fi	Delta	c	β	Note
670,0	400,0	20,0	16,21	36,0	0,0	0,0	0,0	
400,0	100,0	20,0	16,21	36,0	0,0	0,0	0,0	

**Coefficienti di spinta ed inclinazioni**

μ Angolo di direzione della spinta.  
Ka Coefficiente di spinta attiva.  
Kd Coefficiente di spinta dinamica.  
Dk Coefficiente di incremento dinamico.  
Kax, Kay Componenti secondo x e y del coefficiente di spinta attiva.  
Dkx, Dky Componenti secondo x e y del coefficiente di incremento dinamico.

μ	Ka	Kd	Dk	Kax	Kay	Dkx	Dky
0,0	0,31	0,37	0,08	0,31	0,0	0,08	0,0
0,0	0,31	0,37	0,08	0,31	0,0	0,08	0,0

**Spinte risultanti e punto di applicazione**

Qi Quota inizio strato.  
Qf Quota inizio strato.  
Rpx, Rpy Componenti della spinta nella zona j-esima (kN);  
Z(Rpx) Ordinata punto di applicazione risultante spinta (cm);  
Z(Rpy) Ordinata punto di applicazione risultante spinta (cm);

	Qi	Qf	Rpx	Rpy	z(Rpx)	z(Rpy)
1	670,0	400,0	46,15	0,0	518,43	400,0
2	400,0	100,0	91,13	0,0	238,49	100,0

**CARATTERISTICHE MURO (Peso, Baricentro, Inerzi a)**

Py Peso del muro (kN);  
Px Forza inerziale (kN);  
Xp, Yp Coordinate baricentro dei pesi (cm);

Quota	Px	Py	Xp	Yp
400,0	2,48	33,1	75,0	535,0
100,0	6,89	91,94	84,6	352,6

**Sollecitazioni sul muro**

Quota Origine ordinata minima del muro (cm).

Fx Forza in direzione x (kN);  
Fy Forza in direzione y (kN);  
M Momento (kNm);  
H Altezza sezione di calcolo (cm);

Quota	Fx	Fy	M	H
400,0	48,63	33,1	58,0	50,0
100,0	144,17	91,94	341,66	80,0

**Armature - Verifiche sezioni (S.L.U.)**

Afv Area dei ferri lato valle.  
Afm Area dei ferri lato monte.  
Nu Sforzo normale ultimo (kN);  
Mu Momento flettente ultimo (kNm);  
Vrd Resistenza a taglio senza armature trasversali Vrd (kN);  
Vwd Resistenza a taglio piegati (kN);  
Sic. VT  $\min\{Vrd; Vwd\}/Vsdu$   
Vsdu Taglio di calcolo (kN);

Afv	Afm	Nu	Mu	Ver.	Vrd	Vwd	Sic. VT
5Ø24 (22,62)	5Ø24 (22,62)	33,66	372,75	S	228,36	0,0	4,61
5Ø24 (22,62)	5Ø24 (22,62)	93,51	657,27	S	299,42	0,0	2,04

**VERIFICHE GLOBALI**

Piano di rottura passante per  $(xr1,yr1) = (550,0/0,0)$   
Piano di rottura passante per  $(xr2,yr2) = (550,0/814,8)$   
Centro di rotazione  $(xro,yro) = (0,0/0,0)$

**Discretizzazione terreno**

Qi Quota iniziale strato (cm);  
Qf Quota finale strato  
G Peso unità di volume (KN/m³);  
Eps Inclinazione dello strato. (°);  
Fi Angolo di resistenza a taglio (°);  
Delta Angolo attrito terra muro;  
c Coesione (kPa);  
β Angolo perpendicolare al paramento lato monte (°);  
Note Nelle note viene riportata la presenza della falda

Qi	Qf	G	Eps	Fi	Delta	c	β	Note
800,8	670,0	20,0	16,21	36,0	36,0	0,0	0,0	
670,0	400,0	20,0	16,21	36,0	36,0	0,0	0,0	
400,0	100,0	20,0	16,21	36,0	36,0	0,0	0,0	
100,0	0,0	19,5	0,0	26,5	0,0	30,5	0,0	

**Coefficienti di spinta ed inclinazioni**

μ Angolo di direzione della spinta.  
Ka Coefficiente di spinta attiva.  
Kd Coefficiente di spinta dinamica.  
Dk Coefficiente di incremento dinamico.  
Kax, Kay Componenti secondo x e y del coefficiente di spinta attiva.  
Dkx, Dky Componenti secondo x e y del coefficiente di incremento dinamico.

μ	Ka	Kd	Dk	Kax	Kay	Dkx	Dky
36,0	0,3	0,38	0,09	0,24	0,18	0,08	0,06
36,0	0,3	0,38	0,09	0,24	0,18	0,08	0,06
36,0	0,3	0,38	0,09	0,24	0,18	0,08	0,06
0,0	0,38	0,44	0,07	0,38	0,0	0,07	0,0

**Spinte risultanti e punto di applicazione**

Qi Quota inizio strato.  
Qf Quota inizio strato.  
Rpx, Rpy Componenti della spinta nella zona j-esima (kN);  
Z(Rpx) Ordinata punto di applicazione risultante spinta (cm);  
Z(Rpy) Ordinata punto di applicazione risultante spinta (cm);

	Qi	Qf	Rpx	Rpy	z(Rpx)	z(Rpy)
1	800,8	670,0	20,97	13,97	732,46	732,19
2	670,0	400,0	61,18	41,85	526,13	525,58
3	400,0	100,0	96,26	67,04	242,27	241,93
4	100,0	0,0	4,07	24,67	45,27	50,0

#### Spinte risultanti e punto di applicazione

Qi	Quota inizio strato.
Qf	Quota inizio strato.
Rpx, Rpy	Componenti della spinta nella zona j-esima (kN);
Z(Rpx)	Ordinata punto di applicazione risultante spinta (cm);
Z(Rpy)	Ordinata punto di applicazione risultante spinta (cm);

	Qi	Qf	Rpx	Rpy	z(Rpx)	z(Rpy)
1	100,0	0,0	0,0	0,0	0,0	0,0

#### Sollecitazioni totali

Fx	Forza in direzione x (kN);
Fy	Forza in direzione y (kN);
M	Momento (kNm);

	Fx	Fy	M
Spinta terreno	182,48	147,53	-100,88
Carichi esterni	0,0	30,0	-10,5
Peso muro	6,89	91,94	-53,5
Peso fondazione	10,1	134,84	-365,76
Sovraccarico	1,87	24,98	-65,92
Terr. fondazione	41,48	553,86	-1706,0
	<b>242,82</b>	<b>983,14</b>	<b>-2302,55</b>

Momento stabilizzante	-3233,7 kNm
Momento ribaltante	931,14 kNm

#### Verifica alla traslazione

Sommatoria forze orizzontali	242,82 kN
Sommatoria forze verticali	983,14 kN
Coefficiente di attrito	0,5
Adesione	30,5 kPa
Angolo piano di scorrimento	-360,0 °
Forze normali al piano di scorrimento	983,14 kN
Forze parall. al piano di scorrimento	242,82 kN
Resistenza terreno	657,93 kN
<b>Coeff. sicurezza traslazione Csd</b>	<b>2,71</b>

**Traslazione verificata Csd>1**

#### Verifica al ribaltamento

Momento stabilizzante	-3233,7 kNm
Momento ribaltante	931,14 kNm
<b>Coeff. sicurezza ribaltamento Csv</b>	<b>3,47</b>

**Muro verificato a ribaltamento Csv>1**

#### Carico limite verticale VESIC

Somma forze in direzione x (Fx)	242,82 kN
Somma forze in direzione y (Fy)	983,14 kN
Somma momenti	-2302,55 kNm
Larghezza fondazione	550,0 cm
Lunghezza	850,0 cm
Eccentricità su B	40,8 cm
Peso unità di volume	19,5 KN/m <sup>3</sup>
Angolo di resistenza al taglio	26,5 °
Coesione	30,5 kPa
Terrano sulla fondazione	100,0 cm
Peso terreno sul piano di posa	20,0 KN/m <sup>3</sup>
Nq	12,51

Nc	23,08
Ng	13,47
Fattori di forma	
sq	1,27
sc	1,3
sg	0,78
Inclinazione carichi	
iq	0,71
ic	0,68
ig	0,57
Fattori di profondità	
dq	1,07
dc	1,09
dg	1,0
Carico limite verticale (Qlim)	5562,06 kN
<b>Fattore sicurezza (Csq=Qlim/Fy)</b>	<b>4,71</b>

**Carico limite verificato  $Csq > 1$**

**Tensioni sul terreno**

Ascissa centro sollecitazione	234,2 cm
Larghezza della fondazione	550,0 cm
x = 0,0 cm	258,31 kPa
x = 550,0 cm	99,20 kPa

**MENSOLA A VALLE**

Xprogr.	Ascissa progressiva (cm);
Fx	Forza in direzione x (kN);
Fy	Forza in direzione y (kN);
M	Momento (kNm);
H	Altezza sezione (cm);

Xprogr.	Fx	Fy	M	H
35,0	0,0	-80,05	-14,1	100,0
50,0	0,0	-83,28	-24,1	100,0

**Armature - Verifiche sezioni (S.L.U.)**

Afi	Area dei ferri inferiori.
Afs	Area dei ferri superiori.
Nu	Sforzo normale ultimo (kN);
Mu	Momento flettente ultimo (kNm);
Vrd	Resistenza a taglio senza armature trasversali Vrd (kN);
Vwd	Resistenza a taglio piegati (kN);
Sic. VT	min {Vrd; Vwd}/Vsdu
Vsdu	Taglio di calcolo (kN);

Afi	Afs	Nu	Mu	Ver.	Vrd	Vwd	Sic. VT
10Ø22 (38,01)	10Ø22 (38,01)	0,29	1332,44	S	383,28	0,0	4,7
10Ø22 (38,01)	10Ø22 (38,01)	0,29	1332,44	S	383,28	0,0	4,51

**MENSOLA A MONTE**

Xprogr.	Ascissa progressiva (cm);
Fx	Forza in direzione x (kN);
Fy	Forza in direzione y (kN);
M	Momento (kNm);
H	Altezza sezione (cm);

Xprogr.	Fx	Fy	M	H
100,0	4,07	115,41	-855,59	100,0
130,0	4,07	139,44	-817,52	100,0

**Armature - Verifiche sezioni (S.L.U.)**

Afi	Area dei ferri inferiori.
-----	---------------------------

Afs	Area dei ferri superiori.
Nu	Sforzo normale ultimo (kN);
Mu	Momento flettente ultimo (kNm);
Vrd	Resistenza a taglio senza armature trasversali Vrd (kN);
Vwd	Resistenza a taglio piegati (kN);
Sic. VT	min {Vrd; Vwd}/Vsdu
Vsdu	Taglio di calcolo (kN);

Afi	Afs	Nu	Mu	Ver.	Vrd	Vwd	Sic. VT
10Ø22 (38,01)	10Ø22 (38,01)	3,9	1333,87	S	383,87	0,0	3,26
10Ø22 (38,01)	10Ø22 (38,01)	3,9	1333,87	S	383,87	0,0	2,7

#### A\_Unitari+M1+RSLV+Beta (+50%) [GEO]

Coefficiente sismico orizzontale Kh	0,111
Coefficiente sismico verticale Kv	0,056

#### CALCOLO SPINTE

##### Discretizzazione terreno

Qi	Quota iniziale strato (cm);
Qf	Quota finale strato
G	Peso unità di volume (KN/m³);
Eps	Inclinazione dello strato. (°);
Fi	Angolo di resistenza a taglio (°);
Delta	Angolo attrito terra muro;
c	Coesione (kPa);
β	Angolo perpendicolare al paramento lato monte (°);
Note	Nelle note viene riportata la presenza della falda

Qi	Qf	G	Eps	Fi	Delta	c	β	Note
670,0	400,0	20,0	15,39	36,0	0,0	0,0	0,0	
400,0	100,0	20,0	15,39	36,0	0,0	0,0	0,0	

##### Coefficienti di spinta ed inclinazioni

μ	Angolo di direzione della spinta.
Ka	Coefficiente di spinta attiva.
Kd	Coefficiente di spinta dinamica.
Dk	Coefficiente di incremento dinamico.
Kax, Kay	Componenti secondo x e y del coefficiente di spinta attiva.
Dkx, Dky	Componenti secondo x e y del coefficiente di incremento dinamico.

μ	Ka	Kd	Dk	Kax	Kay	Dkx	Dky
0,0	0,31	0,48	0,21	0,31	0,0	0,21	0,0
0,0	0,31	0,48	0,21	0,31	0,0	0,21	0,0

##### Spinte risultanti e punto di applicazione

Qi	Quota inizio strato.
Qf	Quota fine strato.
Rpx, Rpy	Componenti della spinta nella zona j-esima (kN);
Z(Rpx)	Ordinata punto di applicazione risultante spinta (cm);
Z(Rpy)	Ordinata punto di applicazione risultante spinta (cm);

	Qi	Qf	Rpx	Rpy	z(Rpx)	z(Rpy)
1	670,0	400,0	78,35	0,0	530,83	400,0
2	400,0	100,0	104,1	0,0	245,69	100,0

##### CARATTERISTICHE MURO (Peso, Baricentro, Inerzi a)

Py	Peso del muro (kN);
Px	Forza inerziale (kN);
Xp, Yp	Coordinate baricentro dei pesi (cm);

Quota	Px	Py	Xp	Yp
400,0	5,51	33,1	75,0	535,0
100,0	15,31	91,94	84,6	352,6

### Sollecitazioni sul muro

Quota	Origine ordinata minima del muro (cm).
Fx	Forza in direzione x (kN);
Fy	Forza in direzione y (kN);
M	Momento (kNm);
H	Altezza sezione di calcolo (cm);

Quota	Fx	Fy	M	H
400,0	83,86	33,1	109,95	50,0
100,0	197,76	91,94	532,85	80,0

### VERIFICHE GLOBALI

Piano di rottura passante per  $(xr1, yr1) = (550,0/0,0)$   
 Piano di rottura passante per  $(xr2, yr2) = (550,0/814,8)$   
 Centro di rotazione  $(xro, yro) = (0,0/0,0)$

### Discretizzazione terreno

Qi	Quota iniziale strato (cm);
Qf	Quota finale strato
G	Peso unità di volume (KN/m³);
Eps	Inclinazione dello strato. (°);
Fi	Angolo di resistenza a taglio (°);
Delta	Angolo attrito terra muro;
c	Coesione (kPa);
β	Angolo perpendicolare al paramento lato monte (°);
Note	Nelle note viene riportata la presenza della falda

Qi	Qf	G	Eps	Fi	Delta	c	β	Note
793,9	670,0	20,0	15,39	36,0	36,0	0,0	0,0	
670,0	400,0	20,0	15,39	36,0	36,0	0,0	0,0	
400,0	100,0	20,0	15,39	36,0	36,0	0,0	0,0	
100,0	0,0	19,5	0,0	26,5	0,0	30,5	0,0	

### Coefficienti di spinta ed inclinazioni

μ	Angolo di direzione della spinta.
Ka	Coefficiente di spinta attiva.
Kd	Coefficiente di spinta dinamica.
Dk	Coefficiente di incremento dinamico.
Kax, Kay	Componenti secondo x e y del coefficiente di spinta attiva.
Dkx, Dky	Componenti secondo x e y del coefficiente di incremento dinamico.

μ	Ka	Kd	Dk	Kax	Kay	Dkx	Dky
36,0	0,3	0,54	0,28	0,24	0,17	0,22	0,16
36,0	0,3	0,54	0,28	0,24	0,17	0,22	0,16
36,0	0,3	0,54	0,28	0,24	0,17	0,22	0,16
0,0	0,38	0,53	0,18	0,38	0,0	0,18	0,0

### Spinte risultanti e punto di applicazione

Qi	Quota inizio strato.
Qf	Quota inizio strato.
Rpx, Rpy	Componenti della spinta nella zona j-esima (kN);
Z(Rpx)	Ordinata punto di applicazione risultante spinta (cm);
Z(Rpy)	Ordinata punto di applicazione risultante spinta (cm);

	Qi	Qf	Rpx	Rpy	z(Rpx)	z(Rpy)
1	793,9	670,0	46,14	30,38	731,84	731,83
2	670,0	400,0	102,21	67,41	534,5	534,45
3	400,0	100,0	116,23	76,84	249,4	249,34
4	100,0	0,0	5,42	24,09	51,57	50,0

### Spinte risultanti e punto di applicazione

Qi	Quota inizio strato.
Qf	Quota inizio strato.
Rpx, Rpy	Componenti della spinta nella zona j-esima (kN);



Z(Rpx) Z(Rpy)	Ordinata punto di applicazione risultante spinta (cm); Ordinata punto di applicazione risultante spinta (cm);					
	Qi	Qf	Rpx	Rpy	z(Rpx)	z(Rpy)
1	100,0	0,0	0,0	0,0	0,0	0,0

Sollecitazioni total i

Fx Fy M	Forza in direzione x (kN); Forza in direzione y (kN); Momento (kNm);			
	Fx	Fy	M	
Spinta terreno	270,0	198,72	83,65	
Carichi esterni	0,0	30,0	-10,5	
Peso muro	15,31	91,94	-23,8	
Peso fondazione	22,45	134,84	-359,59	
Sovraccarico	4,16	24,98	-47,58	
Terr. fondazione	91,7	550,76	-1482,48	
	<b>403,61</b>	<b>1031,24</b>	<b>-1840,31</b>	

Momento stabilizzante	-3503,08 kNm
Momento ribaltante	1662,77 kNm

Verifica al ribaltamento

Momento stabilizzante	-3503,08 kNm
Momento ribaltante	1662,77 kNm
<b>Coeff. sicurezza ribaltamento C<sub>sv</sub></b>	<b>2,11</b>

**Muro verificato a ribaltamento C<sub>sv</sub>>1**

MENSOLA A VALLE

Xprogr. Fx Fy M H	Ascissa progressiva (cm); Forza in direzione x (kN); Forza in direzione y (kN); Momento (kNm); Altezza sezione (cm);			
Xprogr.	Fx	Fy	M	H
35,0	0,0	-121,85	-21,58	100,0
50,0	0,0	-141,37	-39,08	100,0

MENSOLA A MONTE

Xprogr. Fx Fy M H	Ascissa progressiva (cm); Forza in direzione x (kN); Forza in direzione y (kN); Momento (kNm); Altezza sezione (cm);			
Xprogr.	Fx	Fy	M	H
100,0	5,42	1001,64	-2481,75	100,0
130,0	5,42	1048,93	-2173,92	100,0

**A1+M1+R3 Carico limite [GEO+STR]**

CALCOLO SPINTE

Discretizzazione terreno

Qi	Quota iniziale strato (cm);
Qf	Quota finale strato
G	Peso unità di volume (KN/m <sup>3</sup> );
Eps	Inclinazione dello strato. (°);
Fi	Angolo di resistenza a taglio (°);
Delta	Angolo attrito terra muro;

c Coesione (kPa);  
β Angolo perpendicolare al paramento lato monte (°);  
Note Nelle note viene riportata la presenza della falda

Qi	Qf	G	Eps	Fi	Delta	c	β	Note
670,0	400,0	20,0	17,83	36,0	0,0	0,0	0,0	
400,0	100,0	20,0	17,83	36,0	0,0	0,0	0,0	

**Coefficienti di spinta ed inclinazioni**

μ Angolo di direzione della spinta.  
Ka Coefficiente di spinta attiva.  
Kd Coefficiente di spinta dinamica.  
Dk Coefficiente di incremento dinamico.  
Kax, Kay Componenti secondo x e y del coefficiente di spinta attiva.  
Dkx, Dky Componenti secondo x e y del coefficiente di incremento dinamico.

μ	Ka	Kd	Dk	Kax	Kay	Dkx	Dky
0,0	0,32	0,0	0,0	0,32	0,0	0,0	0,0
0,0	0,32	0,0	0,0	0,32	0,0	0,0	0,0

**Spinte risultanti e punto di applicazione**

Qi Quota inizio strato.  
Qf Quota inizio strato.  
Rpx, Rpy Componenti della spinta nella zona j-esima (kN);  
Z(Rpx) Ordinata punto di applicazione risultante spinta (cm);  
Z(Rpy) Ordinata punto di applicazione risultante spinta (cm);

	Qi	Qf	Rpx	Rpy	z(Rpx)	z(Rpy)
1	670,0	400,0	49,51	0,0	507,77	400,0
2	400,0	100,0	125,3	0,0	235,24	100,0

**CARATTERISTICHE MURO (Peso, Baricentro, Inerzi a)**

Py Peso del muro (kN);  
Px Forza inerziale (kN);  
Xp, Yp Coordinate baricentro dei pesi (cm);

Quota	Px	Py	Xp	Yp
400,0	0,0	43,03	75,0	535,0
100,0	0,0	119,52	84,6	352,6

**Sollecitazioni sul muro**

Quota Origine ordinata minima del muro (cm).  
Fx Forza in direzione x (kN);  
Fy Forza in direzione y (kN);  
M Momento (kNm);  
H Altezza sezione di calcolo (cm);

Quota	Fx	Fy	M	H
400,0	49,51	43,03	53,36	50,0
100,0	174,81	119,52	377,79	80,0

**Armature - Verifiche sezioni (S.L.U.)**

Afv Area dei ferri lato valle.  
Afm Area dei ferri lato monte.  
Nu Sforzo normale ultimo (kN);  
Mu Momento flettente ultimo (kNm);  
Vrd Resistenza a taglio senza armature trasversali Vrd (kN);  
Vwd Resistenza a taglio piegati (kN);  
Sic. VT min{Vrd; Vwd}/Vsdu  
Vsdu Taglio di calcolo (kN);

Afv	Afm	Nu	Mu	Ver.	Vrd	Vwd	Sic. VT
5Ø24 (22,62)	5Ø24 (22,62)	43,96	374,7	S	229,72	0,0	4,55
5Ø24 (22,62)	5Ø24 (22,62)	121,9	666,3	S	303,38	0,0	1,7

### VERIFICHE GLOBALI

Piano di rottura passante per  $(x_{r1}, y_{r1}) = (550,0/0,0)$   
 Piano di rottura passante per  $(x_{r2}, y_{r2}) = (550,0/814,8)$   
 Centro di rotazione  $(x_{ro}, y_{ro}) = (0,0/0,0)$

#### Discretizzazione terreno

Qi	Quota iniziale strato (cm);
Qf	Quota finale strato
G	Peso unità di volume (KN/m <sup>3</sup> );
Eps	Inclinazione dello strato. (°);
Fi	Angolo di resistenza a taglio (°);
Delta	Angolo attrito terra muro;
c	Coesione (kPa);
β	Angolo perpendicolare al paramento lato monte (°);
Note	Nelle note viene riportata la presenza della falda

Qi	Qf	G	Eps	Fi	Delta	c	β	Note
814,8	670,0	20,0	17,83	36,0	36,0	0,0	0,0	
670,0	400,0	20,0	17,83	36,0	36,0	0,0	0,0	
400,0	100,0	20,0	17,83	36,0	36,0	0,0	0,0	
100,0	0,0	19,5	0,0	26,5	0,0	30,5	0,0	

#### Coefficienti di spinta ed inclinazioni

μ	Angolo di direzione della spinta.
Ka	Coefficiente di spinta attiva.
Kd	Coefficiente di spinta dinamica.
Dk	Coefficiente di incremento dinamico.
Kax, Kay	Componenti secondo x e y del coefficiente di spinta attiva.
Dkx, Dky	Componenti secondo x e y del coefficiente di incremento dinamico.

μ	Ka	Kd	Dk	Kax	Kay	Dkx	Dky
36,0	0,31	0,0	0,0	0,25	0,18	0,0	0,0
36,0	0,31	0,0	0,0	0,25	0,18	0,0	0,0
36,0	0,31	0,0	0,0	0,25	0,18	0,0	0,0
0,0	0,38	0,0	0,0	0,38	0,0	0,0	0,0

#### Spinte risultanti e punto di applicazione

Qi	Quota inizio strato.
Qf	Quota inizio strato.
Rpx, Rpy	Componenti della spinta nella zona j-esima (kN);
Z(Rpx)	Ordinata punto di applicazione risultante spinta (cm);
Z(Rpy)	Ordinata punto di applicazione risultante spinta (cm);

	Qi	Qf	Rpx	Rpy	z(Rpx)	z(Rpy)
1	814,8	670,0	15,06	10,94	731,51	731,51
2	670,0	400,0	64,36	46,76	518,49	518,49
3	400,0	100,0	126,92	92,21	238,51	238,51
4	100,0	0,0	11,26	25,89	44,22	50,0

#### Spinte risultanti e punto di applicazione

Qi	Quota inizio strato.
Qf	Quota inizio strato.
Rpx, Rpy	Componenti della spinta nella zona j-esima (kN);
Z(Rpx)	Ordinata punto di applicazione risultante spinta (cm);
Z(Rpy)	Ordinata punto di applicazione risultante spinta (cm);

	Qi	Qf	Rpx	Rpy	z(Rpx)	z(Rpy)
1	100,0	0,0	0,0	0,0	0,0	0,0

#### Sollecitazioni totali

Fx	Forza in direzione x (kN);
Fy	Forza in direzione y (kN);
M	Momento (kNm);

	Fx	Fy	M
Spinta terreno	217,6	175,8	-215,36
Carichi esterni	0,0	45,0	-15,75
Peso muro	0,0	119,52	-101,11
Peso fondazione	0,0	175,29	-482,06
Sovraccarico	0,0	103,03	-334,86
Terr. fondazione	0,0	840,3	-2861,22
	<b>217,6</b>	<b>1458,95</b>	<b>-4010,36</b>

Momento stabilizzante	-4761,9 kNm
Momento ribaltante	751,55 kNm

#### Verifica alla traslazione

Sommatoria forze orizzontali	217,6 kN	
Sommatoria forze verticali	1458,95 kN	
Coefficiente di attrito	0,5	
Adesione	30,5	kPa
Angolo piano di scorrimento	-360,0 °	
Forze normali al piano di scorrimento	1458,95 kN	
Forze parall. al piano di scorrimento	217,6 kN	
Resistenza terreno	895,15 kN	
<b>Coeff. sicurezza traslazione Csd</b>	<b>3,74</b>	

**Traslazione verificata Csd>1**

#### Verifica al ribaltamento

Momento stabilizzante	-4761,9 kNm
Momento ribaltante	751,55 kNm
<b>Coeff. sicurezza ribaltamento Csv</b>	<b>5,51</b>

**Muro verificato a ribaltamento Csv>1**

#### Carico limite verticale VESIC

Somma forze in direzione x (Fx)	217,6 kN
Somma forze in direzione y (Fy)	1458,95 kN
Somma momenti	-4010,36 kNm
Larghezza fondazione	550,0 cm
Lunghezza	850,0 cm
Eccentricità su B	0,12 cm
Peso unità di volume	19,5 KN/m <sup>3</sup>
Angolo di resistenza al taglio	26,5 °
Coesione	30,5 kPa
Terreno sulla fondazione	100,0 cm
Peso terreno sul piano di posa	20,0 KN/m <sup>3</sup>
Nq	12,51
Nc	23,08
Ng	13,47
Fattori di forma	
sq	1,32
sc	1,35
sg	0,74
Inclinazione carichi	
iq	0,81
ic	0,8
ig	0,71
Fattori di profondità	
dq	1,06
dc	1,07
dg	1,0
Carico limite verticale (Qlim)	8123,8 kN
<b>Fattore sicurezza (Csq=Qlim/Fy)</b>	<b>3,98</b>

**Carico limite verificato Csq>1**

#### Tensioni sul terreno

Ascissa centro sollecitazione	274,88 cm
Larghezza della fondazione	550,0 cm



Delta Angolo attrito terra muro;  
c Coesione (kPa);  
β Angolo perpendicolare al paramento lato monte (°);  
Note Nelle note viene riportata la presenza della falda

Qi	Qf	G	Eps	Fi	Delta	c	β	Note
670,0	400,0	20,0	17,83	36,0	0,0	0,0	0,0	
400,0	100,0	20,0	17,83	36,0	0,0	0,0	0,0	

**Coefficienti di spinta ed inclinazioni**

μ Angolo di direzione della spinta.  
Ka Coefficiente di spinta attiva.  
Kd Coefficiente di spinta dinamica.  
Dk Coefficiente di incremento dinamico.  
Kax, Kay Componenti secondo x e y del coefficiente di spinta attiva.  
Dkx, Dky Componenti secondo x e y del coefficiente di incremento dinamico.

μ	Ka	Kd	Dk	Kax	Kay	Dkx	Dky
0,0	0,32	0,0	0,0	0,32	0,0	0,0	0,0
0,0	0,32	0,0	0,0	0,32	0,0	0,0	0,0

**Spinte risultanti e punto di applicazione**

Qi Quota inizio strato.  
Qf Quota inizio strato.  
Rpx, Rpy Componenti della spinta nella zona j-esima (kN);  
Z(Rpx) Ordinata punto di applicazione risultante spinta (cm);  
Z(Rpy) Ordinata punto di applicazione risultante spinta (cm);

	Qi	Qf	Rpx	Rpy	z(Rpx)	z(Rpy)
1	670,0	400,0	49,51	0,0	507,77	400,0
2	400,0	100,0	125,3	0,0	235,24	100,0

**CARATTERISTICHE MURO (Peso, Baricentro, Inerzi a)**

Py Peso del muro (kN);  
Px Forza inerziale (kN);  
Xp, Yp Coordinate baricentro dei pesi (cm);

Quota	Px	Py	Xp	Yp
400,0	0,0	26,48	75,0	535,0
100,0	0,0	73,55	84,6	352,6

**Sollecitazioni sul muro**

Quota Origine ordinata minima del muro (cm).  
Fx Forza in direzione x (kN);  
Fy Forza in direzione y (kN);  
M Momento (kNm);  
H Altezza sezione di calcolo (cm);

Quota	Fx	Fy	M	H
400,0	49,51	26,48	53,36	50,0
100,0	174,81	73,55	375,31	80,0

**VERIFICHE GLOBALI**

Piano di rottura passante per  $(xr1, yr1) = (550,0/0,0)$   
Piano di rottura passante per  $(xr2, yr2) = (550,0/814,8)$   
Centro di rotazione  $(xro, yro) = (0,0/0,0)$

**Discretizzazione terreno**

Qi Quota iniziale strato (cm);  
Qf Quota finale strato  
G Peso unità di volume (KN/m³);  
Eps Inclinazione dello strato. (°);  
Fi Angolo di resistenza a taglio (°);

Delta Angolo attrito terra muro;  
c Coesione (kPa);  
 $\beta$  Angolo perpendicolare al paramento lato monte (°);  
Note Nelle note viene riportata la presenza della falda

Qi	Qf	G	Eps	Fi	Delta	c	$\beta$	Note
814,8	670,0	20,0	17,83	36,0	36,0	0,0	0,0	
670,0	400,0	20,0	17,83	36,0	36,0	0,0	0,0	
400,0	100,0	20,0	17,83	36,0	36,0	0,0	0,0	
100,0	0,0	19,5	0,0	26,5	0,0	30,5	0,0	

#### Coefficienti di spinta ed inclinazioni

$\mu$  Angolo di direzione della spinta.  
Ka Coefficiente di spinta attiva.  
Kd Coefficiente di spinta dinamica.  
Dk Coefficiente di incremento dinamico.  
Kax, Kay Componenti secondo x e y del coefficiente di spinta attiva.  
Dkx, Dky Componenti secondo x e y del coefficiente di incremento dinamico.

$\mu$	Ka	Kd	Dk	Kax	Kay	Dkx	Dky
36,0	0,31	0,0	0,0	0,25	0,18	0,0	0,0
36,0	0,31	0,0	0,0	0,25	0,18	0,0	0,0
36,0	0,31	0,0	0,0	0,25	0,18	0,0	0,0
0,0	0,38	0,0	0,0	0,38	0,0	0,0	0,0

#### Spinte risultanti e punto di applicazione

Qi Quota inizio strato.  
Qf Quota inizio strato.  
Rpx, Rpy Componenti della spinta nella zona j-esima (kN);  
Z(Rpx) Ordinata punto di applicazione risultante spinta (cm);  
Z(Rpy) Ordinata punto di applicazione risultante spinta (cm);

	Qi	Qf	Rpx	Rpy	z(Rpx)	z(Rpy)
1	814,8	670,0	15,06	10,94	731,51	731,51
2	670,0	400,0	64,36	46,76	518,49	518,49
3	400,0	100,0	126,92	92,21	238,51	238,51
4	100,0	0,0	11,26	25,89	44,22	50,0

#### Spinte risultanti e punto di applicazione

Qi Quota inizio strato.  
Qf Quota inizio strato.  
Rpx, Rpy Componenti della spinta nella zona j-esima (kN);  
Z(Rpx) Ordinata punto di applicazione risultante spinta (cm);  
Z(Rpy) Ordinata punto di applicazione risultante spinta (cm);

	Qi	Qf	Rpx	Rpy	z(Rpx)	z(Rpy)
1	100,0	0,0	0,0	0,0	0,0	0,0

#### Sollecitazioni total i

Fx Forza in direzione x (kN);  
Fy Forza in direzione y (kN);  
M Momento (kNm);

	Fx	Fy	M
Spinta terreno	217,6	175,8	-215,36
Peso muro	0,0	73,55	-62,22
Peso fondazione	0,0	107,87	-296,65
Sovraccarico	0,0	103,03	-334,86
Terr. fondazione	0,0	448,16	-1525,99
	<b>217,6</b>	<b>908,42</b>	<b>-2435,08</b>

Momento stabilizzante -3186,62 kNm  
Momento ribaltante 751,55 kNm

#### Verifica al ribaltamento



Momento stabilizzante	-3186,62 kNm
Momento ribaltante	751,55 kNm
<b>Coeff. sicurezza ribaltamento C<sub>sv</sub></b>	<b>3,69</b>

**Muro verificato a ribaltamento C<sub>sv</sub>>1**

**MENSOLA A VALLE**

Xprogr. Ascissa progressiva (cm);  
Fx Forza in direzione x (kN);  
Fy Forza in direzione y (kN);  
M Momento (kNm);  
H Altezza sezione (cm);

Xprogr.	Fx	Fy	M	H
35,0	0,0	-55,04	-9,63	100,0
50,0	0,0	-78,46	-19,65	100,0

**MENSOLA A MONTE**

Xprogr. Ascissa progressiva (cm);  
Fx Forza in direzione x (kN);  
Fy Forza in direzione y (kN);  
M Momento (kNm);  
H Altezza sezione (cm);

Xprogr.	Fx	Fy	M	H
100,0	11,26	212,28	-956,76	100,0
130,0	11,26	216,73	-892,59	100,0

**Verifica fessurazione**

**Rara [Rara]**

**Elevazione**

Verifica fessurazione	Apertura fessure mm	Apertura fessure Limite mm	Distanza fessure mm	Area Cls efficace cm2	Verifica tensioni Normali daN/cm <sup>2</sup>	Sigma C(+compr.) daN/cm <sup>2</sup>	SigmaC Lim daN/cm <sup>2</sup>	SigmaF Max daN/cm <sup>2</sup>
Si	0,036	--	340,188	1170	Si	11,80	152,96	357,16
Si	0,169	--	354,670	1250	Si	37,68	152,96	1620,47

**Fondazione valle**

Verifica fessurazione	Apertura fessure mm	Apertura fessure Limite mm	Distanza fessure mm	Area Cls efficace cm2	Verifica tensioni Normali daN/cm <sup>2</sup>	Sigma C(+compr.) daN/cm <sup>2</sup>	SigmaC Lim daN/cm <sup>2</sup>	SigmaF Max daN/cm <sup>2</sup>
Si	0,002	--	255,583	1250	Si	0,71	152,96	31,11
Si	0,004	--	255,583	1250	Si	1,14	152,96	49,72

**Fondazione monte**

Verifica fessurazione	Apertura fessure mm	Apertura fessure Limite mm	Distanza fessure mm	Area Cls efficace cm2	Verifica tensioni Normali daN/cm <sup>2</sup>	Sigma C(+compr.) daN/cm <sup>2</sup>	SigmaC Lim daN/cm <sup>2</sup>	SigmaF Max daN/cm <sup>2</sup>
Si	0,117	--	255,583	1250	Si	35,82	152,96	1555,62
Si	0,112	--	255,583	1250	Si	34,44	152,96	1494,95

**Frequente [Frequente]**

**Elevazione**

Verifica fessurazione	Apertura fessure mm	Apertura fessure Limite mm	Distanza fessure mm	Area Cls efficace cm2	Verifica tensioni Normali daN/cm <sup>2</sup>	Sigma C(+compr.) daN/cm <sup>2</sup>	SigmaC Lim daN/cm <sup>2</sup>	SigmaF Max daN/cm <sup>2</sup>
Si	0,028	0,200	337,199	1153	Si	9,71	152,96	279,71
Si	0,148	0,200	354,670	1250	Si	33,56	152,96	1418,07

**Fondazione valle**

Verifica fessurazione	Apertura fessure mm	Apertura fessure Limite mm	Distanza fessure mm	Area Cls efficace cm2	Verifica tensioni Normali daN/cm <sup>2</sup>	Sigma C(+compr.) daN/cm <sup>2</sup>	SigmaC Lim daN/cm <sup>2</sup>	SigmaF Max daN/cm <sup>2</sup>
-----------------------	---------------------	----------------------------	---------------------	-----------------------	---	--------------------------------------	--------------------------------	--------------------------------

Si	0,002	0,200	255,583	1250	Si	0,67	152,96	29,38
Si	0,003	0,200	255,583	1250	Si	1,05	152,96	46,19

Fondazione monte

Verifica fessurazione	Apertura fessure mm	Apertura fessure Limite mm	Distanza fessure mm	Area Cls efficace cm2	Verifica tensioni Normali daN/cm <sup>2</sup>	Sigma C(+compr.) daN/cm <sup>2</sup>	SigmaC Lim daN/cm <sup>2</sup>	SigmaF Max daN/cm <sup>2</sup>
Si	0,119	0,200	255,583	1250	Si	32,56	152,96	1416,79
Si	0,112	0,200	255,583	1250	Si	31,37	152,96	1364,55

Quasi permanente [Quasi perm.]

Elevazione

Verifica fessurazione	Apertura fessure mm	Apertura fessure Limite mm	Distanza fessure mm	Area Cls efficace cm2	Verifica tensioni Normali daN/cm <sup>2</sup>	Sigma C(+compr.) daN/cm <sup>2</sup>	SigmaC Lim daN/cm <sup>2</sup>	SigmaF Max daN/cm <sup>2</sup>
Si	0,023	0,200	334,595	1139	Si	8,45	122,36	233,35
Si	0,135	0,200	354,670	1250	Si	31,08	122,36	1296,68

Fondazione valle

Verifica fessurazione	Apertura fessure mm	Apertura fessure Limite mm	Distanza fessure mm	Area Cls efficace cm2	Verifica tensioni Normali daN/cm <sup>2</sup>	Sigma C(+compr.) daN/cm <sup>2</sup>	SigmaC Lim daN/cm <sup>2</sup>	SigmaF Max daN/cm <sup>2</sup>
Si	0,002	0,200	255,583	1250	Si	0,65	122,36	28,34
Si	0,003	0,200	255,583	1250	Si	1,01	122,36	44,08

Fondazione monte

Verifica fessurazione	Apertura fessure mm	Apertura fessure Limite mm	Distanza fessure mm	Area Cls efficace cm2	Verifica tensioni Normali daN/cm <sup>2</sup>	Sigma C(+compr.) daN/cm <sup>2</sup>	SigmaC Lim daN/cm <sup>2</sup>	SigmaF Max daN/cm <sup>2</sup>
Si	0,109	0,200	255,583	1250	Si	30,64	122,36	1335,01
Si	0,103	0,200	255,583	1250	Si	29,57	122,36	1287,83

SLD [Quasi perm.]

Elevazione

Verifica fessurazione	Apertura fessure mm	Apertura fessure Limite mm	Distanza fessure mm	Area Cls efficace cm2	Verifica tensioni Normali daN/cm <sup>2</sup>	Sigma C(+compr.) daN/cm <sup>2</sup>	SigmaC Lim daN/cm <sup>2</sup>	SigmaF Max daN/cm <sup>2</sup>
Si	0,042	0,200	341,860	1179	Si	13,47	122,36	419,37
Si	0,177	0,200	354,670	1250	Si	39,23	122,36	1696,53

Fondazione valle

Verifica fessurazione	Apertura fessure mm	Apertura fessure Limite mm	Distanza fessure mm	Area Cls efficace cm2	Verifica tensioni Normali daN/cm <sup>2</sup>	Sigma C(+compr.) daN/cm <sup>2</sup>	SigmaC Lim daN/cm <sup>2</sup>	SigmaF Max daN/cm <sup>2</sup>
Si	0,003	0,200	255,583	1250	Si	0,84	122,36	36,68
Si	0,005	0,200	255,583	1250	Si	1,39	122,36	60,71

Fondazione monte

Verifica fessurazione	Apertura fessure mm	Apertura fessure Limite mm	Distanza fessure mm	Area Cls efficace cm2	Verifica tensioni Normali daN/cm <sup>2</sup>	Sigma C(+compr.) daN/cm <sup>2</sup>	SigmaC Lim daN/cm <sup>2</sup>	SigmaF Max daN/cm <sup>2</sup>
Si	0,198	0,200	255,583	1250	Si	46,86	122,36	2045,21
Si	0,187	0,200	255,583	1250	Si	44,92	122,36	1960,26

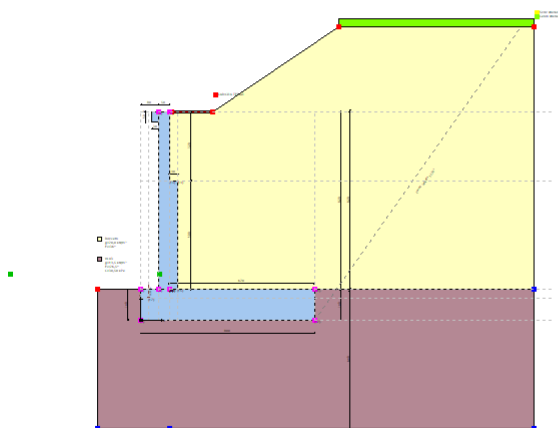


Fig. 7b Modello di calcolo muro h 8,20 m

**Dati generali**

Lat./Long. [WGS84]	44,846413/9,538072
Normativa GEO	NTC 2018
Normativa STR	NTC 2018
Spinta	Mononobe & Okabe [M.O. 1929]

**Dati generali muro**

Altezza muro	820,0 cm
Spessore testa muro	50,0 cm
Risega muro lato valle	0,0 cm
Risega muro lato monte	0,0 cm
Sporgenza mensola a valle	80,0 cm
Sporgenza mensola a monte	670,0 cm
Svaso mensola a valle	0,0 cm
Altezza estremità mensola a valle	140,0 cm
Altezza estremità mensola a monte	140,0 cm
Distanza mensola dalla testa del muro	320,0 cm
Larghezza mensola	40,0 cm
Larghezza mensola	500,0 cm

**Coefficienti sismici [N.T.C.]**

**Dati generali**

Tipo opera:	2 - Opere ordinarie
Classe d'uso:	Classe IV
Vita nominale:	100,0 [anni]
Vita di riferimento:	200,0 [anni]

**Parametri sismici su sito di riferimento**

Categoria sottosuolo:	B
Categoria topografica:	T1

S.L. Stato limite	TR Tempo ritorno [anni]	ag [m/s <sup>2</sup> ]	F0 [-]	TC* [sec]
S.L.O.	120,0	0,6	2,55	0,26
S.L.D.	201,0	0,74	2,54	0,27

S.L.V.	1898,0	1,61	2,49	0,3
S.L.C.	2475,0	1,75	2,49	0,3

**Coefficienti sismici orizzontali e verticali**

Opera:

Classe IV

S.L. Stato limite	amax [m/s <sup>2</sup> ]	beta [-]	kh [-]	kv [sec]
S.L.O.	0,72	1,0	0,0734	0,0367
S.L.D.	0,888	0,47	0,0426	0,0213
S.L.V.	1,932	0,38	0,0749	0,0374
S.L.C.	2,1	1,0	0,2142	0,1071

**CARATTERISTICHE DI RESISTENZA DEI MATERIALI IMPIEGATI**

**Conglomerati**

Nr.	Classe Calcestruzzo	fck,cubi [Mpa]	Ec [Mpa]	fck [Mpa]	fcd [Mpa]	fctd [Mpa]	fctm [Mpa]
1	C20/25	25	29960	20	11,33	1,03	2,21
2	C25/30	30	31470	25	14,16	1,19	2,56
3	C28/35	35	32300	28	15,86	1,28	2,76
4	C40/50	50	35220	40	19,83	1,49	3,2
5	C35/45	45	34625	35	21,1	1,64	3,5
6	C30/37	27	33019	30	17,4	1,37	2,94

**Acciai:**

Nr.	Classe acciaio	Es [Mpa]	fyk [Mpa]	fyd [Mpa]	ftk [Mpa]	ftd [Mpa]	ep_tk	epd_ult	β1*β2 iniziale	β1*β2 finale
1	B450C	200000	450	391,3	540	391,3	.075	.0675	1	0,5
2	B450C*	200000	450	391,3	540	450	.075	.0675	1	0,5
3	B450C**	200000	450	391,3	458,3	398,5	.012	.01	1	0,5
4	S235H	200000	240	210	360	210	0,012	0,01	1	0,5
5	S275H	200000	280	243	460	244	0,012	0,01	1	0,5
6	S355H	200000	360	312	510	360	0,012	0,01	1	0,5

Materiali impiegati realizzazione muro

C30/37 B450C

Copriferro, Elevazione

5,0 cm

Copriferro, Fondazione

5,0 cm

Copriferro, Dente di fondazione

5,0 cm

**Stratigrafia**

Ns	Spessore strato (cm)	Inclinazione dello strato (°)	Peso unità di volume (KN/m <sup>3</sup> )	Angolo di resistenza a taglio (°)	Coesione (kPa)	Angolo di attrito terra muro (°)	Presenza di falda (Si/No)	Litologia	Descrizione
1	820	0	20,00	36	0,00	0	No		Rilevato
2	640	0	19,50	27	30,50	0	No		VLU3

**Carichi concentrati**

Descrizione	Posizione x (cm)	Posizione y (cm)	Fx (kN/m)	Fy (kN/m)	Mz (kNm/m)
rivestimento	35,0	100,0	0,0	30,0	0,0

**Carichi distribuiti**

Descrizione	Ascissa iniziale (cm)	Ascissa finale (cm)	Valore iniziale (kPa)	Valore finale (kPa)	Profondità (cm)
Carico stradale	780,0	1680,0	40,0	40,0	0,0
Sede stradale	780,0	1680,0	4,4	4,4	0,0
CARICO A TERGO	0,0	200,0	10,0	10,0	-400,0

**FATTORI DI COMBINAZIONE**

**A1+M1+R3 Scorrimento**

Nr.	Azioni	Fattore combinazione
1	Peso muro	1,00
2	Spinta terreno	1,30
3	Peso terreno mensola	0,80
4	Spinta falda	1,00
5	Spinta sismica in x	0,00
6	Spinta sismica in y	0,00
7	Carico stradale	1,50
8	Sede stradale	0,80

9	CARICO A TERGO	1,50
10	rivestimento	0,80

Nr.	Parametro	Coefficienti parziali
1	Tangente angolo res. taglio	1
2	Coesione efficace	1
3	Resistenza non drenata	1
4	Peso unità volume	1

Nr.	Verifica	Coefficienti resistenze
1	Carico limite	1,4
2	Scorrimento	1,1
3	Partecipazione spinta passiva	1,4
	Ribaltamento	1,15

A Unitari+M1+RSLV

Nr.	Azioni	Fattore combinazione
1	Peso muro	1,00
2	Spinta terreno	1,00
3	Peso terreno mensola	1,00
4	Spinta falda	1,00
5	Spinta sismica in x	1,00
6	Spinta sismica in y	1,00
7	Carico stradale	0,20
8	Sede stradale	1,00
9	CARICO A TERGO	1,00
10	rivestimento	1,00

Nr.	Parametro	Coefficienti parziali
1	Tangente angolo res. taglio	1
2	Coesione efficace	1
3	Resistenza non drenata	1
4	Peso unità volume	1

Nr.	Verifica	Coefficienti resistenze
1	Carico limite	1,2
2	Scorrimento	1
3	Partecipazione spinta passiva	1,2
	Ribaltamento	1

A Unitari+M1+RSLV+Beta (+50%)

Nr.	Azioni	Fattore combinazione
1	Peso muro	1,00
2	Spinta terreno	1,00
3	Peso terreno mensola	1,00
4	Spinta falda	1,00
5	Spinta sismica in x	1,00
6	Spinta sismica in y	1,00
7	Carico stradale	0,20
8	Sede stradale	1,00
9	CARICO A TERGO	1,00
10	rivestimento	1,00

Nr.	Parametro	Coefficienti parziali
1	Tangente angolo res. taglio	1
2	Coesione efficace	1
3	Resistenza non drenata	1
4	Peso unità volume	1

Nr.	Verifica	Coefficienti resistenze
1	Carico limite	1,2
2	Scorrimento	1
3	Partecipazione spinta passiva	1,2
	Ribaltamento	1

Rara

Nr.	Azioni	Fattore combinazione
1	Peso muro	1,00
2	Spinta terreno	1,00
3	Peso terreno mensola	1,00
4	Spinta falda	1,00
5	Spinta sismica in x	1,00
6	Spinta sismica in y	1,00
7	Carico stradale	1,00
8	Sede stradale	1,00

9	CARICO A TERGO	1,00
10	rivestimento	1,00

Nr.	Parametro	Coefficienti parziali
1	Tangente angolo res. taglio	1
2	Coesione efficace	1
3	Resistenza non drenata	1
4	Peso unità volume	1

Nr.	Verifica	Coefficienti resistenze
1	Carico limite	1,4
2	Scorrimento	1,1
3	Partecipazione spinta passiva	1,4
	Ribaltamento	1,15

Frequente

Nr.	Azioni	Fattore combinazione
1	Peso muro	1,00
2	Spinta terreno	1,00
3	Peso terreno mensola	1,00
4	Spinta falda	1,00
5	Spinta sismica in x	1,00
6	Spinta sismica in y	1,00
7	Carico stradale	0,50
8	Sede stradale	1,00
9	CARICO A TERGO	1,00
10	rivestimento	1,00

Nr.	Parametro	Coefficienti parziali
1	Tangente angolo res. taglio	1
2	Coesione efficace	1
3	Resistenza non drenata	1
4	Peso unità volume	1

Nr.	Verifica	Coefficienti resistenze
1	Carico limite	1,4
2	Scorrimento	1,1
3	Partecipazione spinta passiva	1,4
	Ribaltamento	1,15

Quasi permanente

Nr.	Azioni	Fattore combinazione
1	Peso muro	1,00
2	Spinta terreno	1,00
3	Peso terreno mensola	1,00
4	Spinta falda	1,00
5	Spinta sismica in x	1,00
6	Spinta sismica in y	1,00
7	Carico stradale	0,20
8	Sede stradale	1,00
9	CARICO A TERGO	1,00
10	rivestimento	1,00

Nr.	Parametro	Coefficienti parziali
1	Tangente angolo res. taglio	1
2	Coesione efficace	1
3	Resistenza non drenata	1
4	Peso unità volume	1

Nr.	Verifica	Coefficienti resistenze
1	Carico limite	1,4
2	Scorrimento	1,1
3	Partecipazione spinta passiva	1,4
	Ribaltamento	1,15

SLD

Nr.	Azioni	Fattore combinazione
1	Peso muro	1,00
2	Spinta terreno	1,00
3	Peso terreno mensola	1,00
4	Spinta falda	1,00
5	Spinta sismica in x	1,00
6	Spinta sismica in y	1,00
7	Carico stradale	0,20
8	Sede stradale	1,00

9	CARICO A TERGO	1,00
10	rivestimento	1,00

Nr.	Parametro	Coefficienti parziali
1	Tangente angolo res. taglio	1
2	Coesione efficace	1
3	Resistenza non drenata	1
4	Peso unità volume	1

Nr.	Verifica	Coefficienti resistenze
1	Carico limite	1,4
2	Scorrimento	1,1
3	Partecipazione spinta passiva	1,4
	Ribaltamento	1,15

**A1+M1+R3 Carico limite**

Nr.	Azioni	Fattore combinazione
1	Peso muro	1,30
2	Spinta terreno	1,30
3	Peso terreno mensola	1,50
4	Spinta falda	1,00
5	Spinta sismica in x	0,00
6	Spinta sismica in y	0,00
7	Carico stradale	1,50
8	Sede stradale	1,50
9	CARICO A TERGO	1,50
10	rivestimento	1,50

Nr.	Parametro	Coefficienti parziali
1	Tangente angolo res. taglio	1
2	Coesione efficace	1
3	Resistenza non drenata	1
4	Peso unità volume	1

Nr.	Verifica	Coefficienti resistenze
1	Carico limite	1,4
2	Scorrimento	1,1
3	Partecipazione spinta passiva	1,4
	Ribaltamento	1,15

**A1+M1+R1 Ribaltamento**

Nr.	Azioni	Fattore combinazione
1	Peso muro	0,80
2	Spinta terreno	1,30
3	Peso terreno mensola	0,80
4	Spinta falda	1,00
5	Spinta sismica in x	0,00
6	Spinta sismica in y	0,00
7	Carico stradale	1,50
8	Sede stradale	1,50
9	CARICO A TERGO	1,50
10	rivestimento	0,00

Nr.	Parametro	Coefficienti parziali
1	Tangente angolo res. taglio	1
2	Coesione efficace	1
3	Resistenza non drenata	1
4	Peso unità volume	1

Nr.	Verifica	Coefficienti resistenze
1	Carico limite	1,4
2	Scorrimento	1,1
3	Partecipazione spinta passiva	1,4
	Ribaltamento	1,15

**A1+M1+R3 Scorrimento [GEO+STR]**

**CALCOLO SPINTE**

**Discretizzazione terreno**

- Qi Quota iniziale strato (cm);
- Qf Quota finale strato
- G Peso unità di volume (KN/m<sup>3</sup>);



Eps      Inclinazione dello strato. (°);  
 Fi      Angolo di resistenza a taglio (°);  
 Delta    Angolo attrito terra muro;  
 c        Coesione (kPa);  
 β        Angolo perpendicolare al paramento lato monte (°);  
 Note    Nelle note viene riportata la presenza della falda

Qi	Qf	G	Eps	Fi	Delta	c	β	Note
960,0	640,0	20,0	13,6	36,0	0,0	0,0	0,0	
640,0	140,0	20,0	13,6	36,0	0,0	0,0	0,0	

**Coefficienti di spinta ed inclinazioni**

μ            Angolo di direzione della spinta.  
 Ka         Coefficiente di spinta attiva.  
 Kd         Coefficiente di spinta dinamica.  
 Dk         Coefficiente di incremento dinamico.  
 Kax, Kay   Componenti secondo x e y del coefficiente di spinta attiva.  
 Dkx, Dky   Componenti secondo x e y del coefficiente di incremento dinamico.

μ	Ka	Kd	Dk	Kax	Kay	Dkx	Dky
0,0	0,3	0,0	0,0	0,3	0,0	0,0	0,0
0,0	0,3	0,0	0,0	0,3	0,0	0,0	0,0

**Spinte risultanti e punto di applicazione**

Qi            Quota inizio strato.  
 Qf            Quota inizio strato.  
 Rpx, Rpy    Componenti della spinta nella zona j-esima (kN);  
 Z(Rpx)      Ordinata punto di applicazione risultante spinta (cm);  
 Z(Rpy)      Ordinata punto di applicazione risultante spinta (cm);

	Qi	Qf	Rpx	Rpy	z(Rpx)	z(Rpy)
1	960,0	640,0	73,2	0,0	771,02	640,0
2	640,0	140,0	273,63	0,0	360,43	140,0

**CARATTERISTICHE MURO (Peso, Baricentro, Inerzi a)**

Py            Peso del muro (kN);  
 Px            Forza inerziale (kN);  
 Xp, Yp      Coordinate baricentro dei pesi (cm);

Quota	Px	Py	Xp	Yp
640,0	0,0	39,23	105,0	800,0
140,0	0,0	149,55	119,8	497,5

**Sollecitazioni sul muro**

Quota        Origine ordinata minima del muro (cm).  
 Fx            Forza in direzione x (kN);  
 Fy            Forza in direzione y (kN);  
 M            Momento (kNm);  
 H            Altezza sezione di calcolo (cm);

Quota	Fx	Fy	M	H
640,0	73,2	39,23	95,91	50,0
140,0	346,83	149,55	1072,85	90,0

**Armature - Verifiche sezioni (S.L.U.)**

Afv            Area dei ferri lato valle.  
 Afm            Area dei ferri lato monte.  
 Nu            Sforzo normale ultimo (kN);  
 Mu            Momento flettente ultimo (kNm);  
 Vrd            Resistenza a taglio senza armature trasversali Vrd (kN);  
 Vwd            Resistenza a taglio piegati (kN);  
 Sic, VT        min{Vrd; Vwd}/Vsdu  
 Vsdu          Taglio di calcolo (kN);

Afv	Afm	Nu	Mu	Ver.	Vrd	Vwd	Sic. VT
-----	-----	----	----	------	-----	-----	---------

5Ø24 (22,62)	5Ø24 (22,62)	40,22	373,99	S	229,2	0,0	3,07
5Ø24 (22,62)	9Ø24 (40,72)	152,53	1309,24	S	392,28	0,0	1,11

### VERIFICHE GLOBALI

Piano di rottura passante per (xr1,yr1) = (800,0/0,0)  
 Piano di rottura passante per (xr2,yr2) = (800,0/1122,1)  
 Centro di rotazione (xro,yro) = (0,0/0,0)

#### Discretizzazione terreno

Qi	Quota iniziale strato (cm);
Qf	Quota finale strato
G	Peso unità di volume (KN/m³);
Eps	Inclinazione dello strato. (°);
Fi	Angolo di resistenza a taglio (°);
Delta	Angolo attrito terra muro;
c	Coesione (kPa);
β	Angolo perpendicolare al paramento lato monte (°);
Note	Nelle note viene riportata la presenza della falda

Qi	Qf	G	Eps	Fi	Delta	c	β	Note
1122,1	960,0	20,0	13,6	36,0	36,0	0,0	0,0	
960,0	640,0	20,0	13,6	36,0	36,0	0,0	0,0	
640,0	140,0	20,0	13,6	36,0	36,0	0,0	0,0	
140,0	0,0	19,5	0,0	26,5	0,0	30,5	0,0	

#### Coefficienti di spinta ed inclinazioni

μ	Angolo di direzione della spinta.
Ka	Coefficiente di spinta attiva.
Kd	Coefficiente di spinta dinamica.
Dk	Coefficiente di incremento dinamico.
Kax, Kay	Componenti secondo x e y del coefficiente di spinta attiva.
Dkx, Dky	Componenti secondo x e y del coefficiente di incremento dinamico.

μ	Ka	Kd	Dk	Kax	Kay	Dkx	Dky
36,0	0,29	0,0	0,0	0,23	0,17	0,0	0,0
36,0	0,29	0,0	0,0	0,23	0,17	0,0	0,0
36,0	0,29	0,0	0,0	0,23	0,17	0,0	0,0
0,0	0,38	0,0	0,0	0,38	0,0	0,0	0,0

#### Spinte risultanti e punto di applicazione

Qi	Quota inizio strato.
Qf	Quota inizio strato.
Rpx, Rpy	Componenti della spinta nella zona j-esima (kN);
Z(Rpx)	Ordinata punto di applicazione risultante spinta (cm);
Z(Rpy)	Ordinata punto di applicazione risultante spinta (cm);

	Qi	Qf	Rpx	Rpy	z(Rpx)	z(Rpy)
1	1122,1	960,0	21,09	15,32	1030,89	1030,89
2	960,0	640,0	88,2	64,08	781,31	781,31
3	640,0	140,0	261,58	190,05	365,96	365,96
4	140,0	0,0	42,56	46,39	64,78	70,0

#### Spinte risultanti e punto di applicazione

Qi	Quota inizio strato.
Qf	Quota inizio strato.
Rpx, Rpy	Componenti della spinta nella zona j-esima (kN);
Z(Rpx)	Ordinata punto di applicazione risultante spinta (cm);
Z(Rpy)	Ordinata punto di applicazione risultante spinta (cm);

	Qi	Qf	Rpx	Rpy	z(Rpx)	z(Rpy)
1	140,0	0,0	0,0	0,0	0,0	0,0

#### Sollecitazioni total i

Fx Forza in direzione x (kN);  
Fy Forza in direzione y (kN);  
M Momento (kNm);

	Fx	Fy	M
Spinta terreno	413,44	315,85	-635,34
Carichi esterni	0,0	24,0	-8,4
Peso muro	0,0	149,55	-179,16
Peso fondazione	0,0	274,59	-1098,35
Sovraccarico	0,0	234,26	-1089,32
Terr. fondazione	0,0	933,98	-4541,03
	<b>413,44</b>	<b>1932,23</b>	<b>-7551,6</b>

Momento stabilizzante -9443,02 kNm  
Momento ribaltante 1891,42 kNm

#### Verifica alla traslazione

Sommatoria forze orizzontali	413,44 kN	
Sommatoria forze verticali	1932,23 kN	
Coefficiente di attrito	0,5	
Adesione	30,5 kPa	
Angolo piano di scorrimento	-360,0 °	
Forze normali al piano di scorrimento	1932,23 kN	
Forze parall. al piano di scorrimento	413,44 kN	
Resistenza terreno	1207,37 kN	
<b>Coeff. sicurezza traslazione Csd</b>	<b>2,65</b>	

**Traslazione verificata Csd>1**

#### Verifica al ribaltamento

Momento stabilizzante	-9443,02 kNm
Momento ribaltante	1891,42 kNm
<b>Coeff. sicurezza ribaltamento Csv</b>	<b>4,34</b>

**Muro verificato a ribaltamento Csv>1**

#### Carico limite verticale VESIC

Somma forze in direzione x (Fx)	413,44 kN
Somma forze in direzione y (Fy)	1932,23 kN
Somma momenti	-7551,6 kNm
Larghezza fondazione	800,0 cm
Lunghezza	850,0 cm
Eccentricità su B	9,18 cm
Peso unità di volume	19,5 KN/m <sup>3</sup>
Angolo di resistenza al taglio	26,5 °
Coesione	30,5 kPa
Terreno sulla fondazione	140,0 cm
Peso terreno sul piano di posa	20,0 KN/m <sup>3</sup>
Nq	12,51
Nc	23,08
Ng	13,47
Fattori di forma	
sq	1,46
sc	1,5
sg	0,63
Inclinazione carichi	
iq	0,75
ic	0,73
ig	0,62
Fattori di profondità	
dq	1,05
dc	1,07
dg	1,0
Carico limite verticale (Qlim)	12763,27 kN
<b>Fattore sicurezza (Csq=Qlim/Fy)</b>	<b>4,72</b>

**Carico limite verificato Csq>1**

#### Tensioni sul terreno

Ascissa centro sollecitazione	390,82 cm	
Larghezza della fondazione	800,0 cm	
x = 0,0 cm	258,15	kPa
x = 800,0 cm	224,91 kPa	

#### MENSOLA A VALLE

Xprogr.	Ascissa progressiva (cm);
Fx	Forza in direzione x (kN);
Fy	Forza in direzione y (kN);
M	Momento (kNm);
H	Altezza sezione (cm);

Xprogr.	Fx	Fy	M	H
35,0	0,0	-78,09	-13,67	140,0
80,0	0,0	-153,74	-60,43	140,0

#### Armature - Verifiche sezioni (S.L.U.)

Afi	Area dei ferri inferiori.
Afs	Area dei ferri superiori.
Nu	Sforzo normale ultimo (kN);
Mu	Momento flettente ultimo (kNm);
Vrd	Resistenza a taglio senza armature trasversali Vrd (kN);
Vwd	Resistenza a taglio piegati (kN);
Sic. VT	$\min\{Vrd; Vwd\}/Vsdu$
Vsdu	Taglio di calcolo (kN);

Afi	Afs	Nu	Mu	Ver.	Vrd	Vwd	Sic. VT
6Ø26 (31,86)	6Ø26 (31,86)	-0,19	1611,72	S	433,59	0,0	5,45
6Ø26 (31,86)	6Ø26 (31,86)	-0,19	1611,72	S	433,59	0,0	2,77

#### MENSOLA A MONTE

Xprogr.	Ascissa progressiva (cm);
Fx	Forza in direzione x (kN);
Fy	Forza in direzione y (kN);
M	Momento (kNm);
H	Altezza sezione (cm);

Xprogr.	Fx	Fy	M	H
130,0	42,56	387,4	-2583,34	140,0
170,0	42,56	394,47	-2427,13	140,0

#### Armature - Verifiche sezioni (S.L.U.)

Afi	Area dei ferri inferiori.
Afs	Area dei ferri superiori.
Nu	Sforzo normale ultimo (kN);
Mu	Momento flettente ultimo (kNm);
Vrd	Resistenza a taglio senza armature trasversali Vrd (kN);
Vwd	Resistenza a taglio piegati (kN);
Sic. VT	$\min\{Vrd; Vwd\}/Vsdu$
Vsdu	Taglio di calcolo (kN);

Afi	Afs	Nu	Mu	Ver.	Vrd	Vwd	Sic. VT
6Ø26 (31,86)	11Ø26 (58,4)	43,15	2912,35	S	536,95	0,0	1,36
6Ø26 (31,86)	10Ø26 (53,09)	43,61	2661,05	S	520,36	0,0	1,29

#### A\_Unitari+M1+RSLV [GEO+STR]

Coefficiente sismico orizzontale Kh	0,0749
Coefficiente sismico verticale Kv	0,0374

#### CALCOLO SPINTE

##### Discretizzazione terreno

Qi	Quota iniziale strato (cm);
Qf	Quota finale strato
G	Peso unità di volume (KN/m³);
Eps	Inclinazione dello strato. (°);
Fi	Angolo di resistenza a taglio (°);
Delta	Angolo attrito terra muro;
c	Coesione (kPa);
β	Angolo perpendicolare al paramento lato monte (°);
Note	Nelle note viene riportata la presenza della falda

Qi	Qf	G	Eps	Fi	Delta	c	β	Note
960,0	640,0	20,0	0,0	36,0	0,0	0,0	0,0	
640,0	140,0	20,0	0,0	36,0	0,0	0,0	0,0	

#### Coefficienti di spinta ed inclinazioni

μ	Angolo di direzione della spinta.
Ka	Coefficiente di spinta attiva.
Kd	Coefficiente di spinta dinamica.
Dk	Coefficiente di incremento dinamico.
Kax, Kay	Componenti secondo x e y del coefficiente di spinta attiva.
Dkx, Dky	Componenti secondo x e y del coefficiente di incremento dinamico.

μ	Ka	Kd	Dk	Kax	Kay	Dkx	Dky
0,0	0,26	0,3	0,05	0,26	0,0	0,05	0,0
0,0	0,26	0,3	0,05	0,26	0,0	0,05	0,0

#### Spinte risultanti e punto di applicazione

Qi	Quota inizio strato.
Qf	Quota inizio strato.
Rpx, Rpy	Componenti della spinta nella zona j-esima (kN);
Z(Rpx)	Ordinata punto di applicazione risultante spinta (cm);
Z(Rpy)	Ordinata punto di applicazione risultante spinta (cm);

	Qi	Qf	Rpx	Rpy	z(Rpx)	z(Rpy)
1	960,0	640,0	56,96	0,0	780,25	640,0
2	640,0	140,0	173,45	0,0	365,26	140,0

#### CARATTERISTICHE MURO (Peso, Baricentro, Inerzi a)

Py	Peso del muro (kN);
Px	Forza inerziale (kN);
Xp, Yp	Coordinate baricentro dei pesi (cm);

Quota	Px	Py	Xp	Yp
640,0	2,94	39,23	105,0	800,0
140,0	11,2	149,55	119,8	497,5

#### Sollecitazioni sul muro

Quota	Origine ordinata minima del muro (cm).
Fx	Forza in direzione x (kN);
Fy	Forza in direzione y (kN);
M	Momento (kNm);
H	Altezza sezione di calcolo (cm);

Quota	Fx	Fy	M	H
640,0	59,9	39,23	84,6	50,0
140,0	241,61	149,55	803,25	90,0

#### Armature - Verifiche sezioni (S.L.U.)

Afv	Area dei ferri lato valle.
Afm	Area dei ferri lato monte.
Nu	Sforzo normale ultimo (kN);
Mu	Momento flettente ultimo (kNm);
Vrd	Resistenza a taglio senza armature trasversali Vrd (kN);
Vwd	Resistenza a taglio piegati (kN);
Sic. VT	min{Vrd; Vwd}/Vsdu

Afv	Vsdu	Taglio di calcolo (kN);				Ver.	Vrd	Vwd	Sic. VT
	Afm	Nu	Mu						
5Ø24 (22,62)	5Ø24 (22,62)	40,22	373,99	S	229,2	0,0	3,75		
5Ø24 (22,62)	9Ø24 (40,72)	152,53	1309,24	S	392,28	0,0	1,59		

### VERIFICHE GLOBALI

Piano di rottura passante per  $(x_{r1}, y_{r1}) = (800,0/0,0)$   
 Piano di rottura passante per  $(x_{r2}, y_{r2}) = (800,0/1122,1)$   
 Centro di rotazione  $(x_{ro}, y_{ro}) = (0,0/0,0)$

#### Discretizzazione terreno

Qi	Quota iniziale strato (cm);
Qf	Quota finale strato
G	Peso unità di volume (KN/m³);
Eps	Inclinazione dello strato. (°);
Fi	Angolo di resistenza a taglio (°);
Delta	Angolo attrito terra muro;
c	Coesione (kPa);
β	Angolo perpendicolare al paramento lato monte (°);
Note	Nelle note viene riportata la presenza della falda

Qi	Qf	G	Eps	Fi	Delta	c	β	Note
960,0	640,0	20,0	0,0	36,0	36,0	0,0	0,0	
640,0	140,0	20,0	0,0	36,0	36,0	0,0	0,0	
140,0	0,0	19,5	0,0	26,5	0,0	30,5	0,0	

#### Coefficienti di spinta ed inclinazioni

μ	Angolo di direzione della spinta.
Ka	Coefficiente di spinta attiva.
Kd	Coefficiente di spinta dinamica.
Dk	Coefficiente di incremento dinamico.
Kax, Kay	Componenti secondo x e y del coefficiente di spinta attiva.
Dkx, Dky	Componenti secondo x e y del coefficiente di incremento dinamico.

μ	Ka	Kd	Dk	Kax	Kay	Dkx	Dky
36,0	0,24	0,29	0,06	0,2	0,14	0,05	0,04
36,0	0,24	0,29	0,06	0,2	0,14	0,05	0,04
0,0	0,38	0,44	0,07	0,38	0,0	0,07	0,0

#### Spinte risultanti e punto di applicazione

Qi	Quota inizio strato.
Qf	Quota inizio strato.
Rpx, Rpy	Componenti della spinta nella zona j-esima (kN);
Z(Rpx)	Ordinata punto di applicazione risultante spinta (cm);
Z(Rpy)	Ordinata punto di applicazione risultante spinta (cm);

	Qi	Qf	Rpx	Rpy	z(Rpx)	z(Rpy)
1	960,0	640,0	53,27	34,38	785,16	783,29
2	640,0	140,0	142,59	96,84	368,85	367,37
3	140,0	0,0	7,65	32,56	64,44	70,0

#### Spinte risultanti e punto di applicazione

Qi	Quota inizio strato.
Qf	Quota inizio strato.
Rpx, Rpy	Componenti della spinta nella zona j-esima (kN);
Z(Rpx)	Ordinata punto di applicazione risultante spinta (cm);
Z(Rpy)	Ordinata punto di applicazione risultante spinta (cm);

	Qi	Qf	Rpx	Rpy	z(Rpx)	z(Rpy)
1	140,0	0,0	0,0	0,0	0,0	0,0

#### Sollecitazioni total i

Fx Forza in direzione x (kN);  
Fy Forza in direzione y (kN);  
M Momento (kNm);

	Fx	Fy	M
Spinta terreno	203,51	163,78	-361,14
Carichi esterni	0,0	30,0	-10,5
Peso muro	11,2	149,55	-123,44
Peso fondazione	20,57	274,59	-1083,95
Sovraccarico	3,86	51,54	-202,62
Terr. fondazione	79,3	1058,8	-4608,49
	<b>318,44</b>	<b>1728,26</b>	<b>-6390,13</b>

Momento stabilizzante -7887,36 kNm  
Momento ribaltante 1497,23 kNm

#### Verifica alla traslazione

Sommatoria forze orizzontali	318,44 kN	
Sommatoria forze verticali	1728,26 kN	
Coefficiente di attrito	0,5	
Adesione	30,5	kPa
Angolo piano di scorrimento	-360,0 °	
Forze normali al piano di scorrimento	1728,26 kN	
Forze parall. al piano di scorrimento	318,44 kN	
Resistenza terreno	1105,68 kN	
<b>Coeff. sicurezza traslazione Csd</b>	<b>3,47</b>	

**Traslazione verificata Csd>1**

#### Verifica al ribaltamento

Momento stabilizzante	-7887,36 kNm
Momento ribaltante	1497,23 kNm
<b>Coeff. sicurezza ribaltamento Csv</b>	<b>5,27</b>

**Muro verificato a ribaltamento Csv>1**

#### Carico limite verticale VESIC

Somma forze in direzione x (Fx)	318,44 kN
Somma forze in direzione y (Fy)	1728,26 kN
Somma momenti	-6390,13 kNm
Larghezza fondazione	800,0 cm
Lunghezza	850,0 cm
Eccentricità su B	30,26 cm
Peso unità di volume	19,5 KN/m <sup>3</sup>
Angolo di resistenza al taglio	26,5 °
Coesione	30,5 kPa
Terreno sulla fondazione	140,0 cm
Peso terreno sul piano di posa	20,0 KN/m <sup>3</sup>
Nq	12,51
Nc	23,08
Ng	13,47
Fattori di forma	
sq	1,43
sc	1,47
sg	0,65
Inclinazione carichi	
iq	0,78
ic	0,77
ig	0,67
Fattori di profondità	
dq	1,06
dc	1,08
dg	1,0
Carico limite verticale (Qlim)	12532,69 kN
<b>Fattore sicurezza (Csq=Qlim/Fy)</b>	<b>6,04</b>

**Carico limite verificato Csq>1**

#### Tensioni sul terreno



Ascissa centro sollecitazione	369,74 cm	
Larghezza della fondazione	800,0 cm	
x = 0,0 cm	265,06	kPa
x = 800,0 cm	167,01	kPa

#### MENSOLA A VALLE

Xprogr.	Ascissa progressiva (cm);			
Fx	Forza in direzione x (kN);			
Fy	Forza in direzione y (kN);			
M	Momento (kNm);			
H	Altezza sezione (cm);			
Xprogr.	Fx	Fy	M	H
35,0	0,0	-80,0	-14,0	140,0
80,0	0,0	-150,67	-59,27	140,0

#### Armature - Verifiche sezioni (S.L.U.)

Afi	Area dei ferri inferiori.						
Afs	Area dei ferri superiori.						
Nu	Sforzo normale ultimo (kN);						
Mu	Momento flettente ultimo (kNm);						
Vrd	Resistenza a taglio senza armature trasversali Vrd (kN);						
Vwd	Resistenza a taglio piegati (kN);						
Sic. VT	min{Vrd; Vwd}/Vsdu						
Vsdu	Taglio di calcolo (kN);						
Afi	Afs	Nu	Mu	Ver.	Vrd	Vwd	Sic. VT
6Ø26 (31,86)	6Ø26 (31,86)	-0,19	1611,72	S	433,59	0,0	5,31
6Ø26 (31,86)	6Ø26 (31,86)	-0,19	1611,72	S	433,59	0,0	2,82

#### MENSOLA A MONTE

Xprogr.	Ascissa progressiva (cm);			
Fx	Forza in direzione x (kN);			
Fy	Forza in direzione y (kN);			
M	Momento (kNm);			
H	Altezza sezione (cm);			
Xprogr.	Fx	Fy	M	H
130,0	7,65	150,04	-1358,76	140,0
170,0	7,65	166,31	-1295,39	140,0

#### Armature - Verifiche sezioni (S.L.U.)

Afi	Area dei ferri inferiori.						
Afs	Area dei ferri superiori.						
Nu	Sforzo normale ultimo (kN);						
Mu	Momento flettente ultimo (kNm);						
Vrd	Resistenza a taglio senza armature trasversali Vrd (kN);						
Vwd	Resistenza a taglio piegati (kN);						
Sic. VT	min{Vrd; Vwd}/Vsdu						
Vsdu	Taglio di calcolo (kN);						
Afi	Afs	Nu	Mu	Ver.	Vrd	Vwd	Sic. VT
6Ø26 (31,86)	11Ø26 (58,4)	8,02	2893,58	S	531,8	0,0	3,48
6Ø26 (31,86)	10Ø26 (53,09)	8,02	2641,77	S	515,21	0,0	3,04

#### A\_Unitari+MI+RSLV+Beta (+50%) [GEO]

Coefficiente sismico orizzontale Kh	0,111
Coefficiente sismico verticale Kv	0,056

#### CALCOLO SPINTE

##### Discretizzazione terreno

Qi	Quota iniziale strato (cm);
Qf	Quota finale strato
G	Peso unità di volume (KN/m <sup>3</sup> );
Eps	Inclinazione dello strato. (°);
Fi	Angolo di resistenza a taglio (°);
Delta	Angolo attrito terra muro;
c	Coesione (kPa);
β	Angolo perpendicolare al paramento lato monte (°);
Note	Nelle note viene riportata la presenza della falda

Qi	Qf	G	Eps	Fi	Delta	c	β	Note
960,0	640,0	20,0	0,0	36,0	0,0	0,0	0,0	
640,0	140,0	20,0	0,0	36,0	0,0	0,0	0,0	

#### Coefficienti di spinta ed inclinazioni

μ	Angolo di direzione della spinta.
Ka	Coefficiente di spinta attiva.
Kd	Coefficiente di spinta dinamica.
Dk	Coefficiente di incremento dinamico.
Kax, Kay	Componenti secondo x e y del coefficiente di spinta attiva.
Dkx, Dky	Componenti secondo x e y del coefficiente di incremento dinamico.

μ	Ka	Kd	Dk	Kax	Kay	Dkx	Dky
0,0	0,26	0,37	0,14	0,26	0,0	0,14	0,0
0,0	0,26	0,37	0,14	0,26	0,0	0,14	0,0

#### Spinte risultanti e punto di applicazione

Qi	Quota inizio strato.
Qf	Quota inizio strato.
Rpx, Rpy	Componenti della spinta nella zona j-esima (kN);
Z(Rpx)	Ordinata punto di applicazione risultante spinta (cm);
Z(Rpy)	Ordinata punto di applicazione risultante spinta (cm);

	Qi	Qf	Rpx	Rpy	z(Rpx)	z(Rpy)
1	960,0	640,0	95,43	0,0	793,14	640,0
2	640,0	140,0	198,27	0,0	377,4	140,0

#### CARATTERISTICHE MURO (Peso, Baricentro, Inerzi a)

Py	Peso del muro (kN);
Px	Forza inerziale (kN);
Xp, Yp	Coordinate baricentro dei pesi (cm);

Quota	Px	Py	Xp	Yp
640,0	6,53	39,23	105,0	800,0
140,0	24,9	149,55	119,8	497,5

#### Sollecitazioni sul muro

Quota	Origine ordinata minima del muro (cm).
Fx	Forza in direzione x (kN);
Fy	Forza in direzione y (kN);
M	Momento (kNm);
H	Altezza sezione di calcolo (cm);

Quota	Fx	Fy	M	H
640,0	101,96	39,23	156,58	50,0
140,0	318,59	149,55	1190,75	90,0

#### VERIFICHE GLOBALI

Piano di rottura passante per (xr1,yr1) = (800,0/0,0)  
 Piano di rottura passante per (xr2,yr2) = (800,0/1122,1)  
 Centro di rotazione (xro,yro) = (0,0/0,0)

#### Discretizzazione terreno

Qi	Quota iniziale strato (cm);
Qf	Quota finale strato
G	Peso unità di volume (KN/m <sup>3</sup> );
Eps	Inclinazione dello strato. (°);
Fi	Angolo di resistenza a taglio (°);
Delta	Angolo attrito terra muro;
c	Coesione (kPa);
β	Angolo perpendicolare al paramento lato monte (°);
Note	Nelle note viene riportata la presenza della falda

Qi	Qf	G	Eps	Fi	Delta	c	β	Note
960,0	640,0	20,0	0,0	36,0	36,0	0,0	0,0	
640,0	140,0	20,0	0,0	36,0	36,0	0,0	0,0	
140,0	0,0	19,5	0,0	26,5	0,0	30,5	0,0	

#### Coefficienti di spinta ed inclinazioni

μ	Angolo di direzione della spinta.
Ka	Coefficiente di spinta attiva.
Kd	Coefficiente di spinta dinamica.
Dk	Coefficiente di incremento dinamico.
Kax, Kay	Componenti secondo x e y del coefficiente di spinta attiva.
Dkx, Dky	Componenti secondo x e y del coefficiente di incremento dinamico.

μ	Ka	Kd	Dk	Kax	Kay	Dkx	Dky
36,0	0,24	0,39	0,17	0,2	0,14	0,14	0,1
36,0	0,24	0,39	0,17	0,2	0,14	0,14	0,1
0,0	0,38	0,53	0,18	0,38	0,0	0,18	0,0

#### Spinte risultanti e punto di applicazione

Qi	Quota inizio strato.
Qf	Quota inizio strato.
Rpx, Rpy	Componenti della spinta nella zona j-esima (kN);
Z(Rpx)	Ordinata punto di applicazione risultante spinta (cm);
Z(Rpy)	Ordinata punto di applicazione risultante spinta (cm);

	Qi	Qf	Rpx	Rpy	z(Rpx)	z(Rpy)
1	960,0	640,0	102,21	62,9	796,96	796,41
2	640,0	140,0	183,06	115,25	383,52	382,52
3	140,0	0,0	10,96	32,56	70,63	70,0

#### Spinte risultanti e punto di applicazione

Qi	Quota inizio strato.
Qf	Quota inizio strato.
Rpx, Rpy	Componenti della spinta nella zona j-esima (kN);
Z(Rpx)	Ordinata punto di applicazione risultante spinta (cm);
Z(Rpy)	Ordinata punto di applicazione risultante spinta (cm);

	Qi	Qf	Rpx	Rpy	z(Rpx)	z(Rpy)
1	140,0	0,0	0,0	0,0	0,0	0,0

#### Sollecitazioni totali

Fx	Forza in direzione x (kN);
Fy	Forza in direzione y (kN);
M	Momento (kNm);

	Fx	Fy	M
Spinta terreno	296,23	210,71	-161,31
Carichi esterni	0,0	30,0	-10,5
Peso muro	24,9	149,55	-55,28
Peso fondazione	45,72	274,59	-1066,34
Sovraccarico	8,58	51,54	-157,29
Terr. fondazione	176,29	1058,8	-4069,24
	<b>551,72</b>	<b>1775,2</b>	<b>-5519,97</b>

Momento stabilizzante -8262,81 kNm

Momento ribaltante 2742,84 kNm

Verifica al ribaltamento

Momento stabilizzante -8262,81 kNm  
 Momento ribaltante 2742,84 kNm  
**Coeff. sicurezza ribaltamento C<sub>sv</sub> 3,01**  
**Muro verificato a ribaltamento C<sub>sv</sub>>1**

MENSOLA A VALLE

Xprogr. Ascissa progressiva (cm);  
 Fx Forza in direzione x (kN);  
 Fy Forza in direzione y (kN);  
 M Momento (kNm);  
 H Altezza sezione (cm);

Xprogr.	Fx	Fy	M	H
35,0	0,0	-115,25	-20,3	140,0
80,0	0,0	-226,76	-90,81	140,0

MENSOLA A MONTE

Xprogr. Ascissa progressiva (cm);  
 Fx Forza in direzione x (kN);  
 Fy Forza in direzione y (kN);  
 M Momento (kNm);  
 H Altezza sezione (cm);

Xprogr.	Fx	Fy	M	H
130,0	10,96	265,66	-2524,92	140,0
170,0	10,96	309,06	-2409,73	140,0

A1+M1+R3 Carico limite [GEO+STR]

CALCOLO SPINTE

Discretizzazione terreno

Qi Quota iniziale strato (cm);  
 Qf Quota finale strato  
 G Peso unità di volume (KN/m³);  
 Eps Inclinazione dello strato. (°);  
 Fi Angolo di resistenza a taglio (°);  
 Delta Angolo attrito terra muro;  
 c Coesione (kPa);  
 β Angolo perpendicolare al paramento lato monte (°);  
 Note Nelle note viene riportata la presenza della falda

Qi	Qf	G	Eps	Fi	Delta	c	β	Note
960,0	640,0	20,0	13,6	36,0	0,0	0,0	0,0	
640,0	140,0	20,0	13,6	36,0	0,0	0,0	0,0	

Coefficienti di spinta ed inclinazioni

μ Angolo di direzione della spinta.  
 Ka Coefficiente di spinta attiva.  
 Kd Coefficiente di spinta dinamica.  
 Dk Coefficiente di incremento dinamico.  
 Kax, Kay Componenti secondo x e y del coefficiente di spinta attiva.  
 Dkx, Dky Componenti secondo x e y del coefficiente di incremento dinamico.

μ	Ka	Kd	Dk	Kax	Kay	Dkx	Dky
0,0	0,3	0,0	0,0	0,3	0,0	0,0	0,0
0,0	0,3	0,0	0,0	0,3	0,0	0,0	0,0

Spinte risultanti e punto di applicazione

Qi Quota inizio strato.  
Qf Quota inizio strato.  
Rpx, Rpy Componenti della spinta nella zona j-esima (kN);  
Z(Rpx) Ordinata punto di applicazione risultante spinta (cm);  
Z(Rpy) Ordinata punto di applicazione risultante spinta (cm);

	Qi	Qf	Rpx	Rpy	z(Rpx)	z(Rpy)
1	960,0	640,0	74,74	0,0	771,62	640,0
2	640,0	140,0	276,03	0,0	360,68	140,0

**CARATTERISTICHE MURO (Peso, Baricentro, Inerzi a)**

Py Peso del muro (kN);  
Px Forza inerziale (kN);  
Xp, Yp Coordinate baricentro dei pesi (cm);

	Quota	Px	Py	Xp	Yp
	640,0	0,0	50,99	105,0	800,0
	140,0	0,0	194,42	119,8	497,5

**Sollecitazioni sul muro**

Quota Origine ordinata minima del muro (cm).  
Fx Forza in direzione x (kN);  
Fy Forza in direzione y (kN);  
M Momento (kNm);  
H Altezza sezione di calcolo (cm);

Quota	Fx	Fy	M	H
640,0	74,74	50,99	98,37	50,0
140,0	350,76	194,42	1091,31	90,0

**Armature - Verifiche sezioni (S.L.U.)**

Afv Area dei ferri lato valle.  
Afm Area dei ferri lato monte.  
Nu Sforzo normale ultimo (kN);  
Mu Momento flettente ultimo (kNm);  
Vrd Resistenza a taglio senza armature trasversali Vrd (kN);  
Vwd Resistenza a taglio piegati (kN);  
Sic. VT  $\min\{Vrd; Vwd\}/Vsdu$   
Vsdu Taglio di calcolo (kN);

Afv	Afm	Nu	Mu	Ver.	Vrd	Vwd	Sic. VT
5Ø24 (22,62)	5Ø24 (22,62)	51,91	376,2	S	230,82	0,0	3,03
5Ø24 (22,62)	9Ø24 (40,72)	198,27	1324,5	S	398,76	0,0	1,11

**VERIFICHE GLOBALI**

Piano di rottura passante per  $(xr1, yr1) = (800,0/0,0)$   
Piano di rottura passante per  $(xr2, yr2) = (800,0/1122,1)$   
Centro di rotazione  $(xro, yro) = (0,0/0,0)$

**Discretizzazione terreno**

Qi Quota iniziale strato (cm);  
Qf Quota finale strato  
G Peso unità di volume (KN/m³);  
Eps Inclinazione dello strato. (°);  
Fi Angolo di resistenza a taglio (°);  
Delta Angolo attrito terra muro;  
c Coesione (kPa);  
β Angolo perpendicolare al paramento lato monte (°);  
Note Nelle note viene riportata la presenza della falda

Qi	Qf	G	Eps	Fi	Delta	c	β	Note
1122,1	960,0	20,0	13,6	36,0	36,0	0,0	0,0	
960,0	640,0	20,0	13,6	36,0	36,0	0,0	0,0	
640,0	140,0	20,0	13,6	36,0	36,0	0,0	0,0	

140,0      0,0      19,5      0,0      26,5      0,0      30,5      0,0

**Coefficienti di spinta ed inclinazioni**

μ      Angolo di direzione della spinta.  
Ka      Coefficiente di spinta attiva.  
Kd      Coefficiente di spinta dinamica.  
Dk      Coefficiente di incremento dinamico.  
Kax, Kay      Componenti secondo x e y del coefficiente di spinta attiva.  
Dkx, Dky      Componenti secondo x e y del coefficiente di incremento dinamico.

μ	Ka	Kd	Dk	Kax	Kay	Dkx	Dky
36,0	0,29	0,0	0,0	0,23	0,17	0,0	0,0
36,0	0,29	0,0	0,0	0,23	0,17	0,0	0,0
36,0	0,29	0,0	0,0	0,23	0,17	0,0	0,0
0,0	0,38	0,0	0,0	0,38	0,0	0,0	0,0

**Spinte risultanti e punto di applicazione**

Qi      Quota inizio strato.  
Qf      Quota inizio strato.  
Rpx, Rpy      Componenti della spinta nella zona j-esima (kN);  
Z(Rpx)      Ordinata punto di applicazione risultante spinta (cm);  
Z(Rpy)      Ordinata punto di applicazione risultante spinta (cm);

	Qi	Qf	Rpx	Rpy	z(Rpx)	z(Rpy)
1	1122,1	960,0	21,7	15,76	1031,17	1031,17
2	960,0	640,0	89,4	64,95	781,56	781,56
3	640,0	140,0	263,44	191,4	366,13	366,13
4	140,0	0,0	43,42	46,39	64,89	70,0

**Spinte risultanti e punto di applicazione**

Qi      Quota inizio strato.  
Qf      Quota inizio strato.  
Rpx, Rpy      Componenti della spinta nella zona j-esima (kN);  
Z(Rpx)      Ordinata punto di applicazione risultante spinta (cm);  
Z(Rpy)      Ordinata punto di applicazione risultante spinta (cm);

	Qi	Qf	Rpx	Rpy	z(Rpx)	z(Rpy)
1	140,0	0,0	0,0	0,0	0,0	0,0

**Sollecitazioni total i**

Fx      Forza in direzione x (kN);  
Fy      Forza in direzione y (kN);  
M      Momento (kNm);

	Fx	Fy	M
Spinta terreno	417,96	318,51	-632,92
Carichi esterni	0,0	45,0	-15,75
Peso muro	0,0	194,42	-232,91
Peso fondazione	0,0	356,96	-1427,85
Sovraccarico	0,0	245,02	-1139,36
Terr. fondazione	0,0	1751,22	-8514,43
	<b>417,96</b>	<b>2911,13</b>	<b>-11963,21</b>

Momento stabilizzante      -13878,35 kNm  
Momento ribaltante      1915,14 kNm

**Verifica alla traslazione**

Sommatoria forze orizzontali	417,96 kN	
Sommatoria forze verticali	2911,13 kN	
Coefficiente di attrito	0,5	
Adesione	30,5	kPa
Angolo piano di scorrimento	-360,0 °	
Forze normali al piano di scorrimento	2911,13 kN	
Forze parall. al piano di scorrimento	417,96 kN	
Resistenza terreno	1695,44 kN	

**Coeff. sicurezza traslazione Csd** **3,69**  
**Traslazione verificata Csd>1**

**Verifica al ribaltamento**

Momento stabilizzante	-13878,35 kNm
Momento ribaltante	1915,14 kNm
<b>Coeff. sicurezza ribaltamento Csv</b>	<b>6,3</b>
<b>Muro verificato a ribaltamento Csv&gt;1</b>	

**Carico limite verticale VESIC**

Somma forze in direzione x (Fx)	417,96 kN
Somma forze in direzione y (Fy)	2911,13 kN
Somma momenti	-11963,21 kNm
Larghezza fondazione	800,0 cm
Lunghezza	850,0 cm
Eccentricità su B	10,95 cm
Peso unità di volume	19,5 KN/m <sup>3</sup>
Angolo di resistenza al taglio	26,5 °
Coesione	30,5 kPa
Terreno sulla fondazione	140,0 cm
Peso terreno sul piano di posa	20,0 KN/m <sup>3</sup>
Nq	12,51
Nc	23,08
Ng	13,47
Fattori di forma	
sq	1,46
sc	1,5
sg	0,63
Inclinazione carichi	
iq	0,82
ic	0,8
ig	0,72
Fattori di profondità	
dq	1,06
dc	1,07
dg	1,0
Carico limite verticale (Qlim)	14090,53 kN
<b>Fattore sicurezza (Csq=Qlim/Fy)</b>	<b>3,46</b>

**Carico limite verificato Csq>1**

**Tensioni sul terreno**

Ascissa centro sollecitazione	410,95 cm	
Larghezza della fondazione	800,0 cm	
x = 0,0 cm	334,01	kPa
x = 800,0 cm	393,77	kPa

**MENSOLA A VALLE**

Xprogr.	Ascissa progressiva (cm);			
Fx	Forza in direzione x (kN);			
Fy	Forza in direzione y (kN);			
M	Momento (kNm);			
H	Altezza sezione (cm);			
Xprogr.	Fx	Fy	M	H
35,0	0,0	-101,75	-17,81	140,0
80,0	0,0	-188,91	-73,08	140,0

**Armature - Verifiche sezioni (S.L.U.)**

Afi	Area dei ferri inferiori.
Afs	Area dei ferri superiori.
Nu	Sforzo normale ultimo (kN);
Mu	Momento flettente ultimo (kNm);
Vrd	Resistenza a taglio senza armature trasversali Vrd (kN);
Vwd	Resistenza a taglio piegati (kN);



Sic. VT Vsdu	min{Vrd; Vwd}/Vsdu Taglio di calcolo (kN);						
Afi	Afs	Nu	Mu	Ver.	Vrd	Vwd	Sic. VT
6Ø26 (31,86)	6Ø26 (31,86)	-0,19	1611,72	S	433,59	0,0	4,18
6Ø26 (31,86)	6Ø26 (31,86)	-0,19	1611,72	S	433,59	0,0	2,25

**MENSOLA A MONTE**

Xprogr.	Fx	Fy	M	H
130,0	43,42	-400,63	339,97	140,0
170,0	43,42	-361,0	187,47	140,0

**Armature - Verifiche sezioni (S.L.U.)**

Afi	Afs	Nu	Mu	Ver.	Vrd	Vwd	Sic. VT
6Ø26 (31,86)	11Ø26 (58,4)	44,41	1650,51	S	440,0	0,0	1,08
6Ø26 (31,86)	10Ø26 (53,09)	44,15	1648,13	S	440,0	0,0	1,2

**A1+M1+R1 Ribaltamento [GEO]**

**CALCOLO SPINTE**

**Discretizzazione terreno**

Qi	Qf	G	Eps	Fi	Delta	c	β	Note
960,0	640,0	20,0	13,6	36,0	0,0	0,0	0,0	
640,0	140,0	20,0	13,6	36,0	0,0	0,0	0,0	

**Coefficienti di spinta ed inclinazioni**

μ	Ka	Kd	Dk	Kax	Kay	Dkx	Dky
0,0	0,3	0,0	0,0	0,3	0,0	0,0	0,0
0,0	0,3	0,0	0,0	0,3	0,0	0,0	0,0

**Spinte risultanti e punto di applicazione**

Qi Quota inizio strato.  
Qf Quota inizio strato.  
Rpx, Rpy Componenti della spinta nella zona j-esima (kN);  
Z(Rpx) Ordinata punto di applicazione risultante spinta (cm);  
Z(Rpy) Ordinata punto di applicazione risultante spinta (cm);

	Qi	Qf	Rpx	Rpy	z(Rpx)	z(Rpy)
1	960,0	640,0	74,74	0,0	771,62	640,0
2	640,0	140,0	276,03	0,0	360,68	140,0

**CARATTERISTICHE MURO (Peso, Baricentro, Inerzi a)**

Py Peso del muro (kN);  
Px Forza inerziale (kN);  
Xp, Yp Coordinate baricentro dei pesi (cm);

	Quota	Px	Py	Xp	Yp
	640,0	0,0	31,38	105,0	800,0
	140,0	0,0	119,64	119,8	497,5

**Sollecitazioni sul muro**

Quota Origine ordinata minima del muro (cm).  
Fx Forza in direzione x (kN);  
Fy Forza in direzione y (kN);  
M Momento (kNm);  
H Altezza sezione di calcolo (cm);

	Quota	Fx	Fy	M	H
	640,0	74,74	31,38	98,37	50,0
	140,0	350,76	119,64	1087,43	90,0

**VERIFICHE GLOBALI**

Piano di rottura passante per (xr1,yr1) = (800,0/0,0)  
Piano di rottura passante per (xr2,yr2) = (800,0/1122,1)  
Centro di rotazione (xro,yro) = (0,0/0,0)

**Discretizzazione terreno**

Qi Quota iniziale strato (cm);  
Qf Quota finale strato  
G Peso unità di volume (KN/m³);  
Eps Inclinazione dello strato. (°);  
Fi Angolo di resistenza a taglio (°);  
Delta Angolo attrito terra muro;  
c Coesione (kPa);  
β Angolo perpendicolare al paramento lato monte (°);  
Note Nelle note viene riportata la presenza della falda

Qi	Qf	G	Eps	Fi	Delta	c	β	Note
1122,1	960,0	20,0	13,6	36,0	36,0	0,0	0,0	
960,0	640,0	20,0	13,6	36,0	36,0	0,0	0,0	
640,0	140,0	20,0	13,6	36,0	36,0	0,0	0,0	
140,0	0,0	19,5	0,0	26,5	0,0	30,5	0,0	

**Coefficienti di spinta ed inclinazioni**

μ Angolo di direzione della spinta.  
Ka Coefficiente di spinta attiva.  
Kd Coefficiente di spinta dinamica.  
Dk Coefficiente di incremento dinamico.  
Kax, Kay Componenti secondo x e y del coefficiente di spinta attiva.  
Dkx, Dky Componenti secondo x e y del coefficiente di incremento dinamico.

μ	Ka	Kd	Dk	Kax	Kay	Dkx	Dky
36,0	0,29	0,0	0,0	0,23	0,17	0,0	0,0
36,0	0,29	0,0	0,0	0,23	0,17	0,0	0,0

36,0	0,29	0,0	0,0	0,23	0,17	0,0	0,0
0,0	0,38	0,0	0,0	0,38	0,0	0,0	0,0

Spinte risultanti e punto di applicazione

Qi Quota inizio strato.  
Qf Quota inizio strato.  
Rpx, Rpy Componenti della spinta nella zona j-esima (kN);  
Z(Rpx) Ordinata punto di applicazione risultante spinta (cm);  
Z(Rpy) Ordinata punto di applicazione risultante spinta (cm);

	Qi	Qf	Rpx	Rpy	z(Rpx)	z(Rpy)
1	1122,1	960,0	21,7	15,76	1031,17	1031,17
2	960,0	640,0	89,4	64,95	781,56	781,56
3	640,0	140,0	263,44	191,4	366,13	366,13
4	140,0	0,0	43,42	46,39	64,89	70,0

Spinte risultanti e punto di applicazione

Qi Quota inizio strato.  
Qf Quota inizio strato.  
Rpx, Rpy Componenti della spinta nella zona j-esima (kN);  
Z(Rpx) Ordinata punto di applicazione risultante spinta (cm);  
Z(Rpy) Ordinata punto di applicazione risultante spinta (cm);

	Qi	Qf	Rpx	Rpy	z(Rpx)	z(Rpy)
1	140,0	0,0	0,0	0,0	0,0	0,0

Sollecitazioni total i

Fx Forza in direzione x (kN);  
Fy Forza in direzione y (kN);  
M Momento (kNm);

	Fx	Fy	M
Spinta terreno	417,96	318,51	-632,92
Peso muro	0,0	119,64	-143,33
Peso fondazione	0,0	219,67	-878,68
Sovraccarico	0,0	245,02	-1139,36
Terr. fondazione	0,0	933,98	-4541,03
	<b>417,96</b>	<b>1836,82</b>	<b>-7335,31</b>

Momento stabilizzante -9250,44 kNm  
Momento ribaltante 1915,14 kNm

Verifica al ribaltamento

Momento stabilizzante -9250,44 kNm  
Momento ribaltante 1915,14 kNm  
**Coeff. sicurezza ribaltamento C<sub>sv</sub> 4,2**

**Muro verificato a ribaltamento C<sub>sv</sub>>1**

MENSOLA A VALLE

Xprogr. Ascissa progressiva (cm);  
Fx Forza in direzione x (kN);  
Fy Forza in direzione y (kN);  
M Momento (kNm);  
H Altezza sezione (cm);

Xprogr.	Fx	Fy	M	H
35,0	0,0	-71,13	-12,45	140,0
80,0	0,0	-162,53	-65,02	140,0

MENSOLA A MONTE

Xprogr. Ascissa progressiva (cm);  
Fx Forza in direzione x (kN);

Fy Forza in direzione y (kN);  
M Momento (kNm);  
H Altezza sezione (cm);

Xprogr.	Fx	Fy	M	H
130,0	43,42	417,87	-2596,79	140,0
170,0	43,42	418,4	-2429,71	140,0

**Verifica fessurazione**

**Rara [Rara]**

**Elevazione**

Verifica fessurazione	Apertura fessure mm	Apertura fessure Limite mm	Distanza fessure mm	Area Cls efficace cm2	Verifica tensioni Normali daN/cm <sup>2</sup>	Sigma C(+compr.) daN/cm <sup>2</sup>	SigmaC Lim daN/cm <sup>2</sup>	SigmaF Max daN/cm <sup>2</sup>
Si	0,070	--	344,708	1195	Si	21,27	152,96	695,04
Si	0,221	--	254,461	1250	Si	72,13	152,96	2430,90

**Fondazione valle**

Verifica fessurazione	Apertura fessure mm	Apertura fessure Limite mm	Distanza fessure mm	Area Cls efficace cm2	Verifica tensioni Normali daN/cm <sup>2</sup>	Sigma C(+compr.) daN/cm <sup>2</sup>	SigmaC Lim daN/cm <sup>2</sup>	SigmaF Max daN/cm <sup>2</sup>
Si	0,003	--	299,238	1250	Si	0,56	152,96	31,80
Si	0,012	--	299,238	1250	Si	2,34	152,96	132,40

**Fondazione monte**

Verifica fessurazione	Apertura fessure mm	Apertura fessure Limite mm	Distanza fessure mm	Area Cls efficace cm2	Verifica tensioni Normali daN/cm <sup>2</sup>	Sigma C(+compr.) daN/cm <sup>2</sup>	SigmaC Lim daN/cm <sup>2</sup>	SigmaF Max daN/cm <sup>2</sup>
Si	0,142	--	220,403	1250	Si	46,98	152,96	1804,00
Si	0,153	--	229,863	1250	Si	46,54	152,96	1894,18

**Frequente [Frequente]**

**Elevazione**

Verifica fessurazione	Apertura fessure mm	Apertura fessure Limite mm	Distanza fessure mm	Area Cls efficace cm2	Verifica tensioni Normali daN/cm <sup>2</sup>	Sigma C(+compr.) daN/cm <sup>2</sup>	SigmaC Lim daN/cm <sup>2</sup>	SigmaF Max daN/cm <sup>2</sup>
Si	0,052	0,200	342,255	1181	Si	16,53	152,96	517,98
Si	0,196	0,200	254,461	1250	Si	62,91	152,96	2092,06

**Fondazione valle**

Verifica fessurazione	Apertura fessure mm	Apertura fessure Limite mm	Distanza fessure mm	Area Cls efficace cm2	Verifica tensioni Normali daN/cm <sup>2</sup>	Sigma C(+compr.) daN/cm <sup>2</sup>	SigmaC Lim daN/cm <sup>2</sup>	SigmaF Max daN/cm <sup>2</sup>
Si	0,003	0,200	299,238	1250	Si	0,52	152,96	29,57
Si	0,011	0,200	299,238	1250	Si	2,13	152,96	120,82

**Fondazione monte**

Verifica fessurazione	Apertura fessure mm	Apertura fessure Limite mm	Distanza fessure mm	Area Cls efficace cm2	Verifica tensioni Normali daN/cm <sup>2</sup>	Sigma C(+compr.) daN/cm <sup>2</sup>	SigmaC Lim daN/cm <sup>2</sup>	SigmaF Max daN/cm <sup>2</sup>
Si	0,138	0,200	220,403	1250	Si	41,78	152,96	1606,80
Si	0,150	0,200	229,863	1250	Si	41,45	152,96	1689,70

**Quasi permanente [Quasi perm.]**

**Elevazione**

Verifica fessurazione	Apertura fessure mm	Apertura fessure Limite mm	Distanza fessure mm	Area Cls efficace cm2	Verifica tensioni Normali daN/cm <sup>2</sup>	Sigma C(+compr.) daN/cm <sup>2</sup>	SigmaC Lim daN/cm <sup>2</sup>	SigmaF Max daN/cm <sup>2</sup>
Si	0,041	0,200	339,881	1168	Si	13,67	122,36	411,87
Si	0,181	0,200	254,461	1250	Si	57,38	122,36	1888,80

**Fondazione valle**

Verifica fessurazione	Apertura fessure mm	Apertura fessure Limite mm	Distanza fessure mm	Area Cls efficace cm2	Verifica tensioni Normali daN/cm <sup>2</sup>	Sigma C(+compr.) daN/cm <sup>2</sup>	SigmaC Lim daN/cm <sup>2</sup>	SigmaF Max daN/cm <sup>2</sup>
-----------------------	---------------------	----------------------------	---------------------	-----------------------	---	--------------------------------------	--------------------------------	--------------------------------

Si	0,002	0,200	299,238	1250	Si	0,50	122,36	28,23
Si	0,010	0,200	299,238	1250	Si	2,01	122,36	113,86

Fondazione monte

Verifica fessurazione	Apertura fessure mm	Apertura fessure Limite mm	Distanza fessure mm	Area Cls efficace cm2	Verifica tensioni Normali daN/cm <sup>2</sup>	Sigma C(+compr.) daN/cm <sup>2</sup>	SigmaC Lim daN/cm <sup>2</sup>	SigmaF Max daN/cm <sup>2</sup>
Si	0,125	0,200	220,403	1250	Si	38,70	122,36	1489,69
Si	0,137	0,200	229,863	1250	Si	38,43	122,36	1568,35

SLD [Quasi perm.]

Elevazione

Verifica fessurazione	Apertura fessure mm	Apertura fessure Limite mm	Distanza fessure mm	Area Cls efficace cm2	Verifica tensioni Normali daN/cm <sup>2</sup>	Sigma C(+compr.) daN/cm <sup>2</sup>	SigmaC Lim daN/cm <sup>2</sup>	SigmaF Max daN/cm <sup>2</sup>
Si	0,063	0,200	343,890	1190	Si	19,39	122,36	624,82
Si	0,193	0,200	254,461	1250	Si	62,21	122,36	2066,28

Fondazione valle

Verifica fessurazione	Apertura fessure mm	Apertura fessure Limite mm	Distanza fessure mm	Area Cls efficace cm2	Verifica tensioni Normali daN/cm <sup>2</sup>	Sigma C(+compr.) daN/cm <sup>2</sup>	SigmaC Lim daN/cm <sup>2</sup>	SigmaF Max daN/cm <sup>2</sup>
Si	0,003	0,200	299,238	1250	Si	0,54	122,36	30,42
Si	0,011	0,200	299,238	1250	Si	2,19	122,36	124,34

Fondazione monte

Verifica fessurazione	Apertura fessure mm	Apertura fessure Limite mm	Distanza fessure mm	Area Cls efficace cm2	Verifica tensioni Normali daN/cm <sup>2</sup>	Sigma C(+compr.) daN/cm <sup>2</sup>	SigmaC Lim daN/cm <sup>2</sup>	SigmaF Max daN/cm <sup>2</sup>
Si	0,115	0,200	220,403	1250	Si	35,77	122,36	1392,12
Si	0,124	0,200	229,863	1250	Si	35,21	122,36	1453,31

## 12.1 ANALISI DI STABILITA'

### Definizione

Per pendio s'intende una porzione di versante naturale il cui profilo originario è stato modificato da interventi artificiali rilevanti rispetto alla stabilità. Per frana s'intende una situazione di instabilità che interessa versanti naturali e coinvolgono volumi considerevoli di terreno.

### Introduzione all'analisi di stabilità

La risoluzione di un problema di stabilità richiede la presa in conto delle equazioni di campo e dei legami costitutivi. Le prime sono di equilibrio, le seconde descrivono il comportamento del terreno. Tali equazioni risultano particolarmente complesse in quanto i terreni sono dei sistemi multifase, che possono essere ricondotti a sistemi monofase solo in condizioni di terreno secco, o di analisi in condizioni drenate.

Nella maggior parte dei casi ci si trova a dover trattare un materiale che se saturo è per lo meno bifase, ciò rende la trattazione delle equazioni di equilibrio notevolmente complicata. Inoltre è praticamente impossibile definire una legge costitutiva di validità generale, in quanto i terreni presentano un comportamento non-lineare già a piccole deformazioni, sono anisotropi ed inoltre il loro comportamento dipende non solo dallo sforzo deviatorico ma anche da quello normale. A causa delle suddette difficoltà vengono introdotte delle ipotesi semplificative:

1. Si usano leggi costitutive semplificate: modello rigido perfettamente plastico. Si assume che la resistenza del materiale sia espressa unicamente dai parametri coesione ( $c$ ) e angolo di resistenza al taglio ( $\varphi$ ), costanti per il terreno e caratteristici dello stato plastico; quindi si suppone valido il criterio di rottura di Mohr-Coulomb.
2. In alcuni casi vengono soddisfatte solo in parte le equazioni di equilibrio.

### Metodo equilibrio limite (LEM)

Il metodo dell'equilibrio limite consiste nello studiare l'equilibrio di un corpo rigido, costituito dal pendio e da una superficie di scorrimento di forma qualsiasi (linea retta, arco di cerchio, spirale logaritmica); da tale equilibrio vengono calcolate le tensioni da taglio ( $\tau$ ) e confrontate con la resistenza disponibile ( $\tau_f$ ), valutata secondo il criterio di rottura di Coulomb, da tale confronto ne scaturisce la prima indicazione sulla stabilità attraverso il coefficiente di sicurezza:

$$F = \tau_f / \tau$$

Tra i metodi dell'equilibrio limite alcuni considerano l'equilibrio globale del corpo rigido (Culman), altri a causa della non omogeneità dividono il corpo in conci considerando l'equilibrio di ciascuno (Fellenius, Bishop, Janbu ecc.).

Di seguito vengono discussi i metodi dell'equilibrio limite dei conci.





$$\sum F_y = 0, \quad \sum M_0 = 0 \quad \text{Criterio di rottura}$$

$$F = \frac{\sum \{c_i \times b_i + (W_i - u_i \times b_i + \Delta X_i) \times \tan \varphi_i\} \times \frac{\sec \alpha_i}{1 + \tan \alpha_i \times \tan \varphi_i / F}}{\sum W_i \times \sin \alpha_i}$$

I valori di F e di ΔX per ogni elemento che soddisfano questa equazione danno una soluzione rigorosa al problema. Come prima approssimazione conviene porre ΔX = 0 ed iterare per il calcolo del fattore di sicurezza, tale procedimento è noto come metodo di **Bishop ordinario**, gli errori commessi rispetto al metodo completo sono di circa 1 %.

### Analisi di stabilità dei pendii con BISHOP (1955)

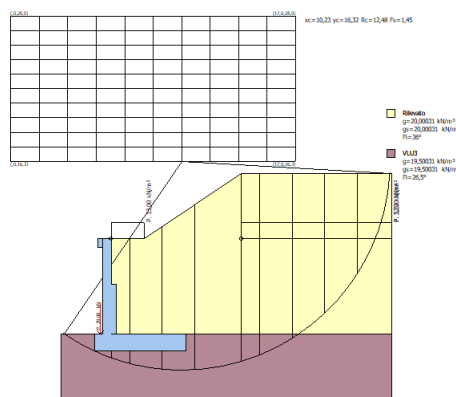


Fig. 8a Modello di calcolo muro h 5,70 m statico

#### Analisi di stabilità dei pendii con: BISHOP (1955)

Calcolo eseguito secondo	NTC 2018
Numero di strati	2,0
Numero dei conci	10,0
Grado di sicurezza ritenuto accettabile	1,1
Coefficiente parziale resistenza	1,0
Parametri geotecnici da usare. Angolo di attrito:	Picco
Analisi	Condizione drenata
Superficie di forma circolare	

#### Maglia dei Centri

Ascissa vertice sinistro inferiore xi	0,0 m
Ordinata vertice sinistro inferiore ys	16,32 m
Ascissa vertice destro superiore xs	17,04 m
Ordinata vertice destro superiore ys	25,0 m
Passo di ricerca	10,0
Numero di celle lungo x	10,0
Numero di celle lungo y	10,0

### Vertici profilo

Nr	X (m)	y (m)	
1		3,0	6,0
2		5,0	6,0
3		5,5	6,0
4		6,0	11,7
5		6,0	11,7
6		8,0	11,7
7		13,8	15,61
8		22,8	15,61

### Vertici strato .....1

N	X (m)	y (m)	
1		3,0	6,0
2		6,0	6,0
3		22,8	6,0

### Coefficienti parziali azioni

Sfavorevoli: Permanenti, variabili	1,3	1,3
Favorevoli: Permanenti, variabili	0,8	0,0

### Coefficienti parziali per i parametri geotecnici del terreno

Tangente angolo di resistenza al taglio	1,25
Coazione efficace	1,25
Coazione non drenata	1,4
Riduzione parametri geotecnici terreno	Si

### Stratigrafia

Strato	Coazione (kN/m <sup>2</sup> )	Coazione non drenata (kN/m <sup>2</sup> )	Angolo resistenza al taglio (°)	Peso unità di volume (kN/m <sup>3</sup> )	Peso saturo (kN/m <sup>3</sup> )	Litologia
1	0		36	20,00031	20,00031	Rilevato
2	30,5		26,5	19,50031	19,50031	VLU3

### Carichi concentrati

N°	x (m)	y (m)	Fx (kN)	Fy (kN)	M (kNm)
1	5,35	6	0	39,00061	0

### Carichi distribuiti

N°	xi (m)	yi (m)	xf (m)	yf (m)	Carico esterno (kN/m <sup>2</sup> )
1	13,8	11,7	22,8	11,7	52,00083
2	13,8	11,7	22,8	11,7	5,720091
3	6	11,7	8	11,7	13,0002

### Risultati analisi pendio [NTC 2018]

Fs minimo individuato	1,45
Ascissa centro superficie	10,23 m
Ordinata centro superficie	16,32 m
Raggio superficie	12,48 m

B: Larghezza del concio; Alfa: Angolo di inclinazione della base del concio; Li: Lunghezza della base del concio; Wi: Peso del concio; Ui: Forze derivanti dalle pressioni neutre; Ni: forze agenti normalmente alla direzione di scivolamento; Ti: forze agenti parallelamente alla superficie di scivolamento; Fi: Angolo di attrito; c: coazione.

$xc = 10,226$   $yc = 16,325$   $Rc = 12,484$   $Fs=1,453$

Nr.	B m	Alfa (°)	Li m	Wi (kN)	Kh•Wi (kN)	Kv•Wi (kN)	c (kN/m <sup>2</sup> )	Fi (°)	Ui (kN)	N'i (kN)	Ti (kN)
1	2,79	-27,0	3,13	75,98	0,0	0,0	24,4	21,7	0,0	110,5	83,0
2	1,1	-17,1	1,15	171,86	0,0	0,0	24,4	21,7	0,0	163,7	64,3
3	1,95	-9,9	1,98	308,45	0,0	0,0	24,4	21,7	0,0	269,3	107,1
4	1,95	-0,9	1,95	357,35	0,0	0,0	24,4	21,7	0,0	287,7	111,7
5	2,8	10,1	2,84	592,89	0,0	0,0	24,4	21,7	0,0	738,3	250,4
6	1,1	19,3	1,16	324,33	0,0	0,0	24,4	21,7	0,0	401,3	129,7
7	1,95	27,0	2,19	551,54	0,0	0,0	24,4	21,7	0,0	689,5	226,0



6	8,0	11,7
7	13,8	15,61
8	22,8	15,61

**Vertici strato .....1**

N	X (m)	y (m)
1	3,0	6,0
2	6,0	6,0
3	22,8	6,0

**Coefficienti parziali azioni**

Sfavorevoli: Permanenti, variabili	1,0	1,0
Favorevoli: Permanenti, variabili	0,8	0,2

**Coefficienti parziali per i parametri geotecnici del terreno**

Tangente angolo di resistenza al taglio	1,0
Coesione efficace	1,0
Coesione non drenata	1,0
Riduzione parametri geotecnici terreno	Si

**Stratigrafia**

Strato	Coesione (kN/m <sup>2</sup> )	Coesione non drenata (kN/m <sup>2</sup> )	Angolo resistenza al taglio (°)	Peso unità di volume (kN/m <sup>3</sup> )	Peso saturo (kN/m <sup>3</sup> )	Litologia
1	0		36	20,00031	20,00031	Rilevato
2	30,5		26,5	19,50031	19,50031	VLU3

**Carichi concentrati**

N°	x (m)	y (m)	Fx (kN)	Fy (kN)	M (kNm)
1	5,35	6	0	39,00061	0

**Carichi distribuiti**

N°	xi (m)	yi (m)	xf (m)	yf (m)	Carico esterno (kN/m <sup>2</sup> )
1	13,8	11,7	22,8	11,7	8
2	13,8	11,7	22,8	11,7	5,720091
3	6	11,7	8	11,7	13,0002

**Risultati analisi pendio [A2+M2+R2 (Sisma)]**

Fs minimo individuato	1,51
Ascissa centro superficie	9,85 m
Ordinata centro superficie	16,48 m
Raggio superficie	12,48 m

B: Larghezza del concio; Alfa: Angolo di inclinazione della base del concio; Li: Lunghezza della base del concio; Wi: Peso del concio; Ui: Forze derivanti dalle pressioni neutre; Ni: forze agenti normalmente alla direzione di scivolamento; Ti: forze agenti parallelamente alla superficie di scivolamento; Fi: Angolo di attrito; c: coesione.

**xc = 9,846 yc = 16,479 Rc = 12,477 Fs=1,512**

Nr.	B (m)	Alfa (°)	Li (m)	Wi (kN)	Kh•Wi (kN)	Kv•Wi (kN)	c (kN/m <sup>2</sup> )	Fi (°)	Ui (kN)	N'i (kN)	Ti (kN)
1	1,92	-27,9	2,17	21,06	1,58	0,78	30,5	26,5	0,0	44,9	48,9
2	1,0	-20,4	1,07	55,02	4,13	2,04	30,5	26,5	0,0	59,8	34,5
3	2,84	-11,3	2,9	441,89	33,14	16,35	30,5	26,5	0,0	391,7	156,3
4	1,92	-0,2	1,92	340,65	25,55	12,6	30,5	26,5	0,0	272,9	107,3
5	1,92	8,7	1,94	385,17	28,89	14,25	30,5	26,5	0,0	369,2	134,1
6	1,12	15,8	1,16	239,61	17,97	8,87	30,5	26,5	0,0	225,9	81,6
7	2,73	25,4	3,02	604,58	45,34	22,37	30,5	26,5	0,0	570,7	207,6
8	1,92	38,0	2,44	372,16	27,91	13,77	0,0	36,0	0,0	359,7	144,1
9	1,92	50,6	3,02	301,06	22,58	11,14	0,0	36,0	0,0	318,7	127,6
10	1,92	71,8	6,14	179,01	13,43	6,62	0,0	36,0	0,0	258,2	103,4

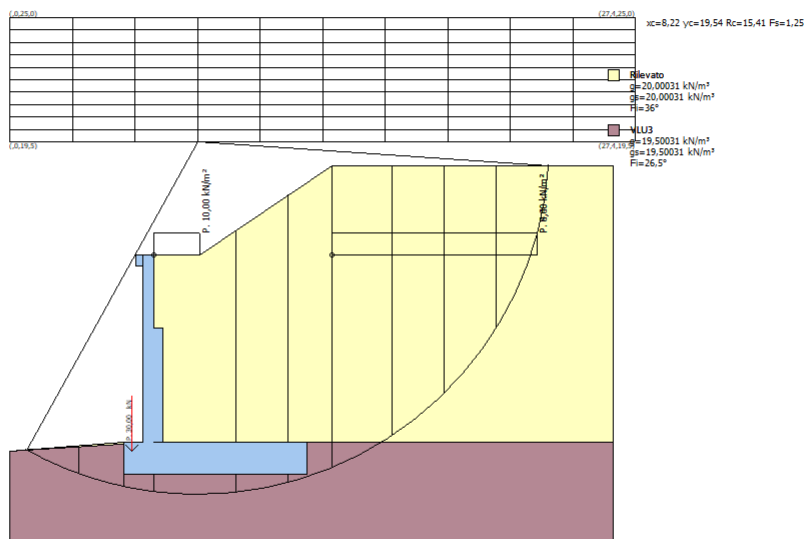


Fig. 8c Modello di calcolo muro h 8,20 m sismico

**Analisi di stabilità dei pendii con: BISHOP (1955)**

Calcolo eseguito secondo	NTC 2018
Numero di strati	2,0
Numero dei conci	10,0
Grado di sicurezza ritenuto accettabile	1,0
Coefficiente parziale resistenza	1,2
Parametri geotecnici da usare. Angolo di attrito:	Picco
Analisi	Condizione drenata
Superficie di forma circolare	

**Maglia dei Centri**

Ascissa vertice sinistro inferiore xi	0,0 m
Ordinata vertice sinistro inferiore yi	19,54 m
Ascissa vertice destro superiore xs	27,39 m
Ordinata vertice destro superiore ys	25,0 m
Passo di ricerca	10,0
Numero di celle lungo x	10,0
Numero di celle lungo y	10,0

Coefficiente azione sismica orizzontale	0,075
Coefficiente azione sismica verticale	0,037

**Vertici profilo**

Nr	X (m)	y (m)
1	0,0	6,0
2	5,0	6,4
3	5,8	6,4
4	6,3	14,6
5	6,3	14,6
6	8,3	14,6
7	14,1	18,51
8	26,4	18,51

**Vertici strato .....1**

N	X (m)	y (m)
---	----------	----------

1	0,0	6,0
2	6,3	6,4
3	26,4	6,4

#### Coefficienti parziali azioni

Sfavorevoli: Permanenti, variabili	1,0	0,2
Favorevoli: Permanenti, variabili	0,8	0,0

#### Coefficienti parziali per i parametri geotecnici del terreno

Tangente angolo di resistenza al taglio	1,0
Coesione efficace	1,0
Coesione non drenata	1,0
Riduzione parametri geotecnici terreno	Si

#### Stratigrafia

Strato	Coesione (kN/m <sup>2</sup> )	Coesione drenata (kN/m <sup>2</sup> )	non Angolo resistenza taglio (°)	Peso unità al volume (kN/m <sup>3</sup> )	di Peso saturo (kN/m <sup>3</sup> )	Litologia
1	0		36	20,00031	20,00031	Rilevato
2	30,5		26,5	19,50031	19,50031	VLU3

#### Carichi concentrati

N°	x (m)	y (m)	Fx (kN)	Fy (kN)	M (kNm)
1	5,35	6	0	30,00047	0

#### Carichi distribuiti

N°	xi (m)	yi (m)	xf (m)	yf (m)	Carico esterno (kN/m <sup>2</sup> )
1	14,1	14,6	23,1	14,6	8,000128
2	14,1	14,6	23,1	14,6	4,40007
3	6,3	14,6	8,3	14,6	10,00016

#### Risultati analisi pendio [A2+M2+R2 (Sisma)]

Fs minimo individuato	1,25
Ascissa centro superficie	8,22 m
Ordinata centro superficie	19,54 m
Raggio superficie	15,41 m

B: Larghezza del concio; Alfa: Angolo di inclinazione della base del concio; Li: Lunghezza della base del concio; Wi: Peso del concio; Ui: Forze derivanti dalle pressioni neutre; Ni: forze agenti normalmente alla direzione di scivolamento; Ti: forze agenti parallelamente alla superficie di scivolamento; Fi: Angolo di attrito; c: coesione.

$xc = 8,216$   $yc = 19,537$   $Rc = 15,41$   $Fs=1,248$

Nr.	B (m)	Alfa (°)	Li (m)	Wi (kN)	Kh•Wi (kN)	Kv•Wi (kN)	c (kN/m <sup>2</sup> )	Fi (°)	Ui (kN)	N'i (kN)	Ti (kN)
1	2,28	-24,3	2,51	29,63	2,22	1,1	30,5	26,5	0,0	57,8	70,3
2	1,97	-15,9	2,05	61,99	4,65	2,29	30,5	26,5	0,0	70,0	65,0
3	1,3	-9,6	1,32	76,2	5,72	2,82	30,5	26,5	0,0	70,3	50,2
4	3,58	-0,5	3,58	762,41	57,18	28,21	30,5	26,5	0,0	612,2	276,7
5	2,28	10,5	2,32	548,5	41,14	20,29	30,5	26,5	0,0	517,1	219,4
6	1,93	18,7	2,04	498,18	37,36	18,43	30,5	26,5	0,0	460,1	194,7
7	2,64	28,0	2,99	696,63	52,25	25,78	30,5	26,5	0,0	642,9	274,8
8	2,28	39,0	2,94	530,02	39,75	19,61	0,0	36,0	0,0	489,8	237,6
9	2,28	51,3	3,66	426,2	31,96	15,77	0,0	36,0	0,0	424,7	206,0
10	2,28	72,2	7,46	245,27	18,4	9,07	0,0	36,0	0,0	319,4	154,9

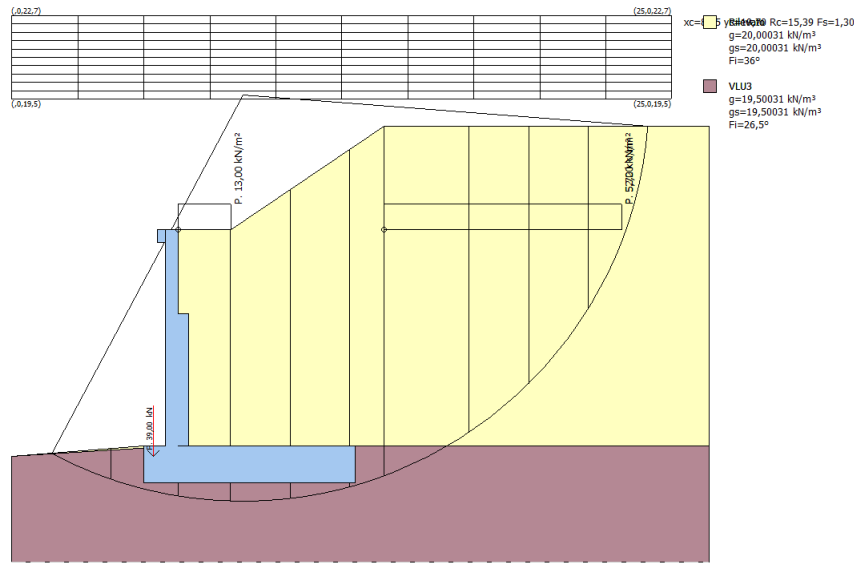


Fig. 8d Modello di calcolo muro h 8,20 m statico

#### Analisi di stabilità dei pendii con: BISHOP (1955)

Calcolo eseguito secondo	NTC 2018
Numero di strati	2,0
Numero dei conci	10,0
Grado di sicurezza ritenuto accettabile	1,1
Coefficiente parziale resistenza	1,0
Parametri geotecnici da usare. Angolo di attrito:	Picco
Analisi	Condizione drenata
Superficie di forma circolare	

#### Maglia dei Centri

Ascissa vertice sinistro inferiore xi	0,0 m
Ordinata vertice sinistro inferiore yi	19,54 m
Ascissa vertice destro superiore xs	25,0 m
Ordinata vertice destro superiore ys	22,71 m
Passo di ricerca	10,0
Numero di celle lungo x	10,0
Numero di celle lungo y	10,0

#### Vertici profilo

Nr	X (m)	y (m)
1	0,0	6,0
2	5,0	6,4
3	5,8	6,4
4	6,3	14,6
5	6,3	14,6
6	8,3	14,6
7	14,1	18,51
8	26,4	18,51

#### Vertici strato .....1

N	X (m)	y (m)
1	0,0	6,0
2	6,3	6,4
3	26,4	6,4

#### Coefficienti parziali azioni

Sfavorevoli: Permanenti, variabili	1,3	1,3
Favorevoli: Permanenti, variabili	0,8	0,0



### Coefficienti parziali per i parametri geotecnici del terreno

Tangente angolo di resistenza al taglio	1,25
Coesione efficace	1,25
Coesione non drenata	1,4
Riduzione parametri geotecnici terreno	Si

### Stratigrafia

Strato	Coesione (kN/m <sup>2</sup> )	Coesione drenata (kN/m <sup>2</sup> )	non Angolo resistenza taglio (°)	Peso unità al volume (kN/m <sup>3</sup> )	di Peso saturo (kN/m <sup>3</sup> )	Litologia
1	0		36	20,00031	20,00031	Rilevato
2	30,5		26,5	19,50031	19,50031	VLU3

### Carichi concentrati

N°	x (m)	y (m)	Fx (kN)	Fy (kN)	M (kNm)
1	5,35	6	0	39,00061	0

### Carichi distribuiti

N°	xi (m)	yi (m)	xf (m)	yf (m)	Carico esterno (kN/m <sup>2</sup> )
1	14,1	14,6	23,1	14,6	52
2	14,1	14,6	23,1	14,6	5,720091
3	6,3	14,6	8,3	14,6	13,0002

### Risultati analisi pendio [NTC 2018]

Fs minimo individuato	1,3
Ascissa centro superficie	8,75 m
Ordinata centro superficie	19,7 m
Raggio superficie	15,39 m

B: Larghezza del concio; Alfa: Angolo di inclinazione della base del concio; Li: Lunghezza della base del concio; Wi: Peso del concio; Ui: Forze derivanti dalle pressioni neutre; Ni: forze agenti normalmente alla direzione di scivolamento; Ti: forze agenti parallelamente alla superficie di scivolamento; Fi: Angolo di attrito; c: coesione.

$$x_c = 8,75 \quad y_c = 19,696 \quad R_c = 15,393 \quad F_s = 1,297$$

Nr.	B (m)	Alfa (°)	Li (m)	Wi (kN)	Kh•Wi (kN)	Kv•Wi (kN)	c (kN/m <sup>2</sup> )	Fi (°)	Ui (kN)	N'i (kN)	Ti (kN)
1	2,26	-23,5	2,47	28,1	0,0	0,0	24,4	21,7	0,0	51,6	62,3
2	2,55	-14,0	2,62	112,74	0,0	0,0	24,4	21,7	0,0	114,1	84,5
3	1,98	-5,5	1,98	422,65	0,0	0,0	24,4	21,7	0,0	353,6	146,1
4	2,26	2,4	2,26	496,51	0,0	0,0	24,4	21,7	0,0	635,9	238,1
5	2,26	11,0	2,3	553,51	0,0	0,0	24,4	21,7	0,0	683,8	253,6
6	1,3	17,8	1,37	339,06	0,0	0,0	24,4	21,7	0,0	413,8	153,0
7	3,22	27,1	3,61	1047,93	0,0	0,0	24,4	21,7	0,0	1292,1	465,3
8	2,26	39,3	2,92	656,56	0,0	0,0	0,0	30,2	0,0	806,8	361,6
9	2,26	51,5	3,63	554,35	0,0	0,0	0,0	30,2	0,0	740,2	331,7
10	2,26	71,9	7,28	307,97	0,0	0,0	0,0	30,2	0,0	543,6	243,6

## 13 CALCOLO DELLE INCIDENZE

### 13.1 INCIDENZA DELLE ARMATURE

Di seguito sono riepilogate le incidenze delle armature relative ai differenti elementi in cemento armato:

#### MURI

- Pareti in elevazione → **130,00 daN/mc**
- Zattere di fondazione → **130,00 daN/mc**

**14 SOTTOSCRIZIONE DELL'ELABORATO DA PARTE DEL R.T.P.**

STUDIO CORONA S.r.l.

ECOPLAN S.r.l.

I.T. S.r.l.

E&G S.r.l.

CONSORZIO UNING

ARKE' INGEGNERIA S.r.l.

SETAC S.r.l.

ING. RENATO DEL PRETE

DOTT. DANILO GALLO