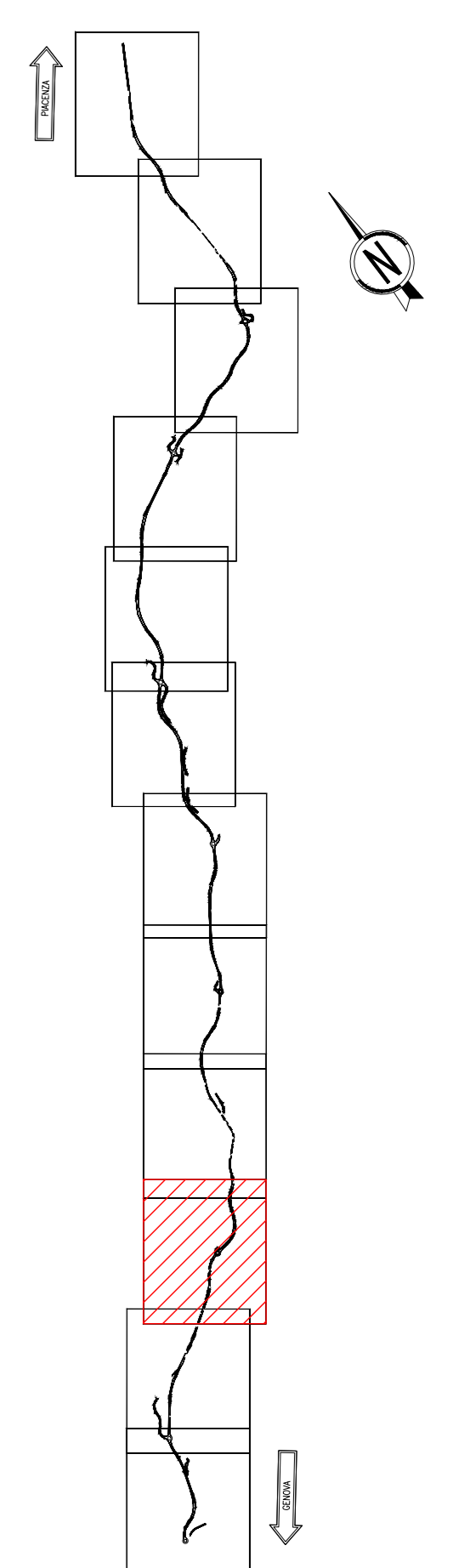
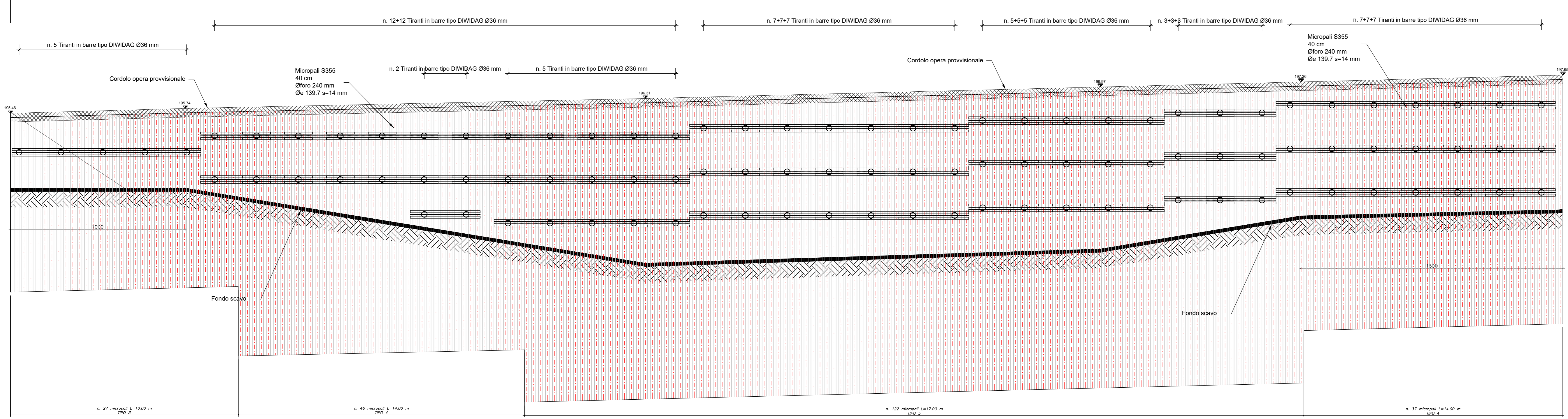
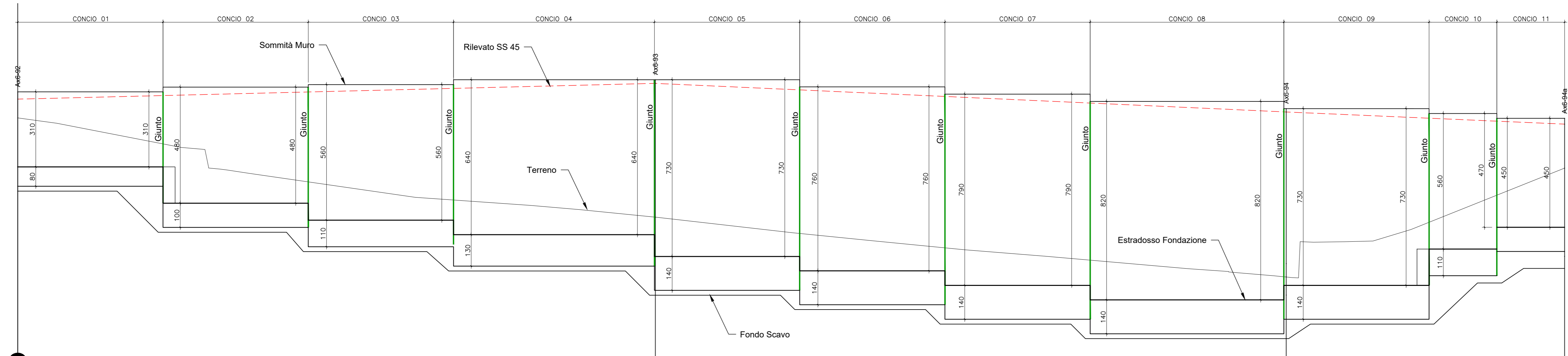


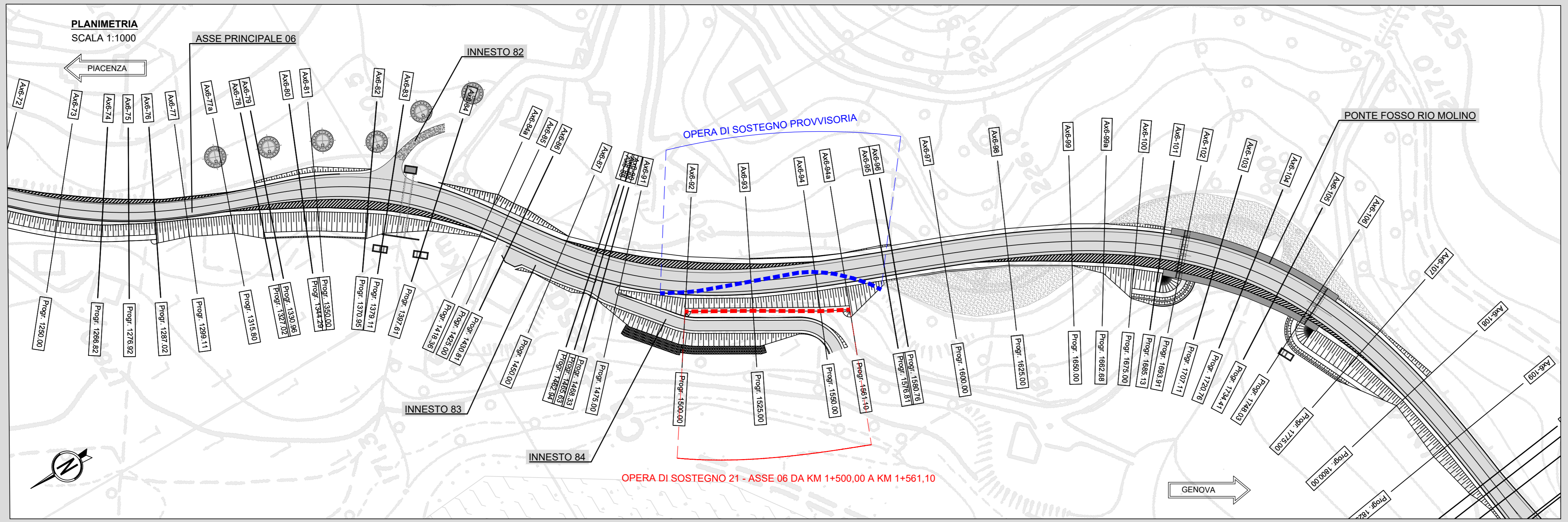
PROFILO LONGITUDINALE - OPERA PROVVISORIA
SCALA 1:100



PROFILO LONGITUDINALE
SCALA 1:100



No. SEZIONI	Ax6-92				Ax6-93				Ax6-94				Ax6-94a			
DISTANZE PROGRESSIVE	1500.00				1526.34				1552.40				1563.90			
DISTANZE PARZIALI	26.34				26.06				11.50							
QUOTE TERRENO	193.11				189.01				185.53				191.03			
QUOTE BANCA RILEVATO o ARGINELLO	193.88				194.53				193.35				192.85			
QUOTE SOMMITA' MURO	194.16				194.68				193.79				193.29			
QUOTE ESTRADOSSO FONDAZIONE	191.08				189.24				188.59				188.89			
DISTANZE PARZIALI ESTRADOSSO FONDAZ	6.01				6.00				6.00				2.80			
QUOTE FONDO SCAVO	190.08				187.78				184.59				186.89			
DISTANZE PARZIALI FONDO SCAVO	4.11				7.30				5.40				1.69			



RICHIAMI AD ALTRI ELABORATI	
PER LE SEZIONI TIPOLOGICHE	T00S40STRST01
PER LA RELAZIONE DI CALCOLO	T00S40STRRE01
PER LA PLANIMETRIA CON INDIVIDUAZIONE DELLE OPERE DI SOSTEGNO	T00EG00GENPL01-12

Sanas ANAS S.p.A.
GRUPPO FS ITALIANE Direzione Progettazione e Realizzazione Lavori

S.S.45 DELLA VAL DI TREBBIA
AMMODERNAMENTO DELLA STRADA STATALE N. 45 DELLA VAL TREBBIA NEL TRATTO CERNUSCA-RIVERGARO

PROGETTO DEFINITIVO	
PROGETTAZIONE: ANAS DPRM	SUPPORTO ALLA PROGETTAZIONE:
I PROGETTISTI: Ing. Anna Maria NUSARI Ufficio Ing. di Progetto n. 1061	
IL GEOLOGICO: Prof. Maurizio MARTINO Ordine Ingeg. del Lazio Est n. 4157	IL RESPONSABILE DEL SIA: Ing. Laura ROSARI Ordine Ingeg. di Roma n. 67388
IL COORDINATORE PER LA SICUREZZA IN FASE DI PROGETTAZIONE: Ing. E. PARELLA	VISTO IL RESPONSABILE DEL PROCEDIMENTO: Ing. Anna Maria NUSARI
PROTOCOLLO	DATA

I - PROGETTO STRUTTURALE - OPERE D'ARTE MINORI			
II - OPERA DI SOSTEGNO 21 - ASSE 06 DA KM 1+500,00 A KM 1+561,10			
PLANIMETRIA E PROSPETTO			
CODICE PROGETTO	NOME FILE	REVISIONE	SCALA:
PROGETTO	II02 - T00S40STRD01_A.dwg	A	VARIE
BO0067	D 1801		
CODICE ELAB.	T00S40STRD101		
C			
B			
A	EMISSIONE	Aprile 2020	
REV.	DESCRIZIONE	DATA	REDDITO VERIFICATO APPROVATO