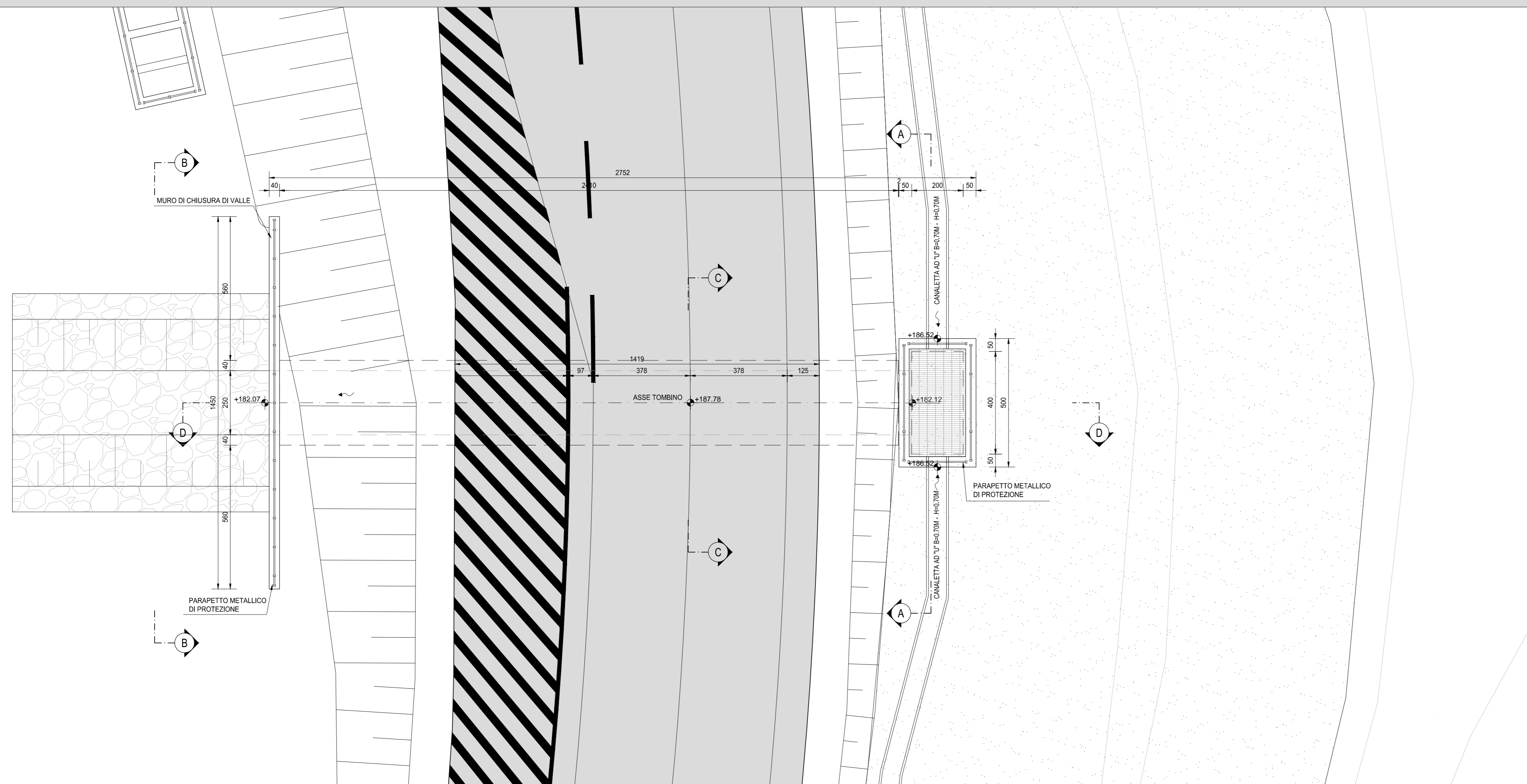
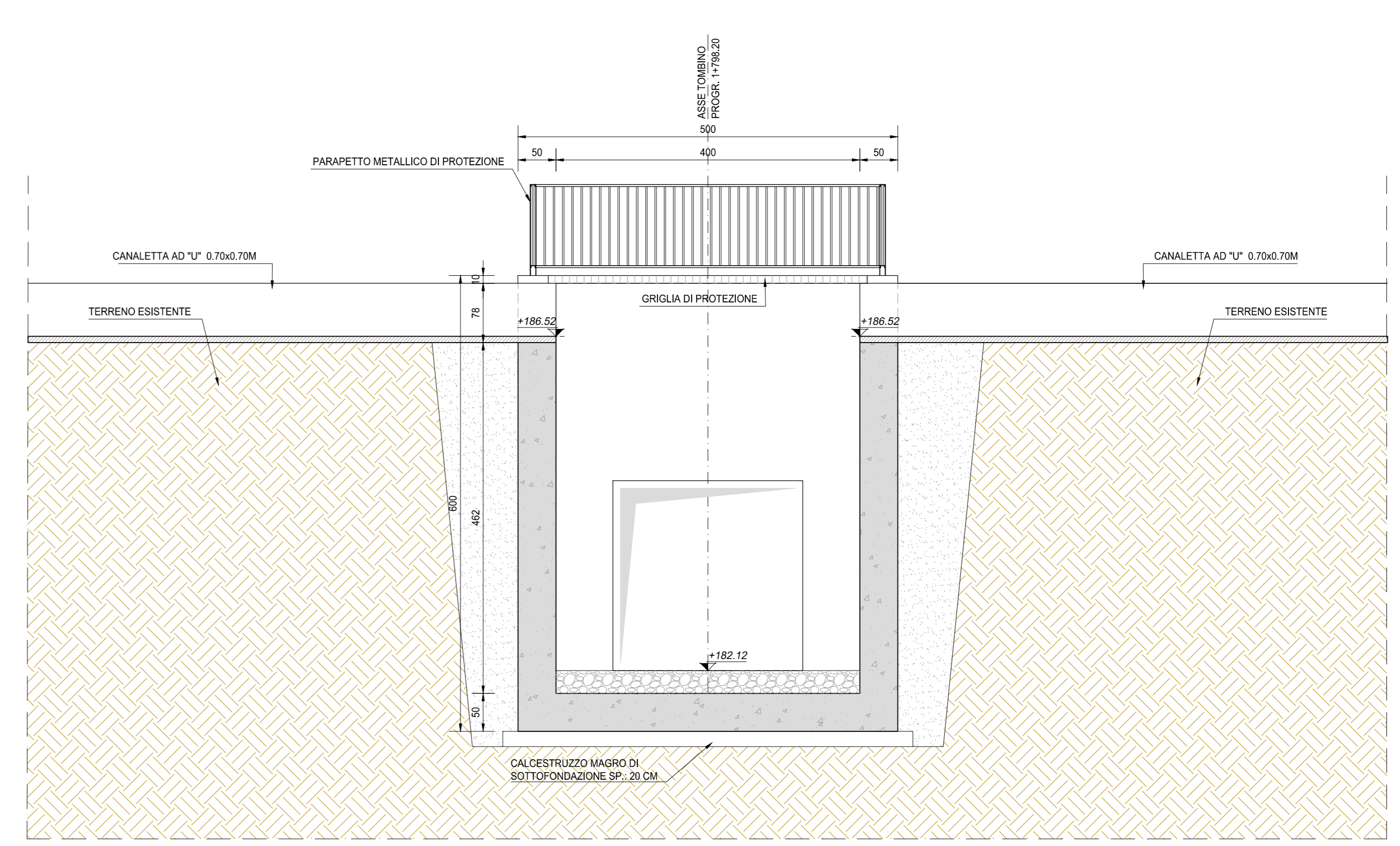


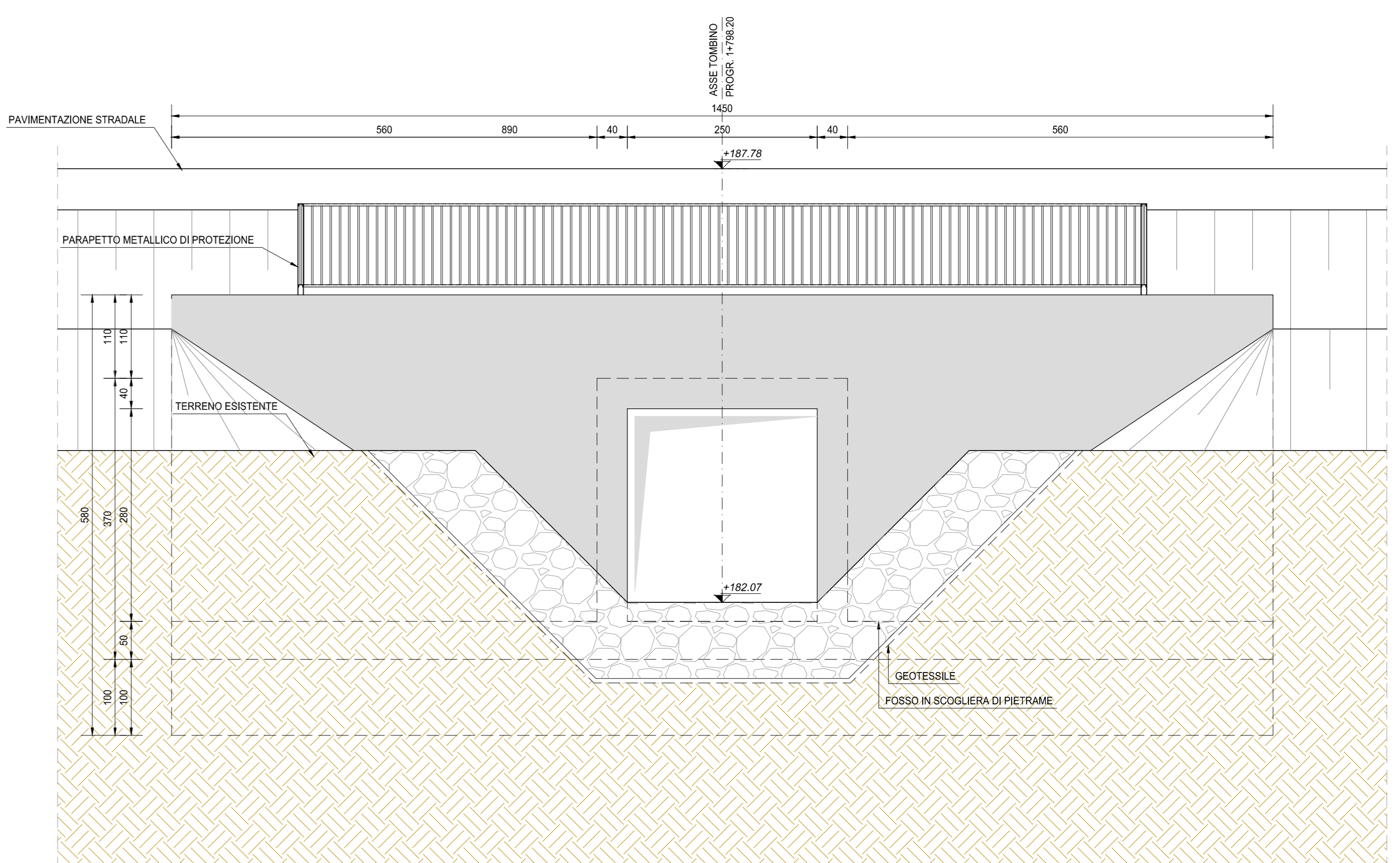
PLANIMETRIA TOMBINO
SCALA 1:100



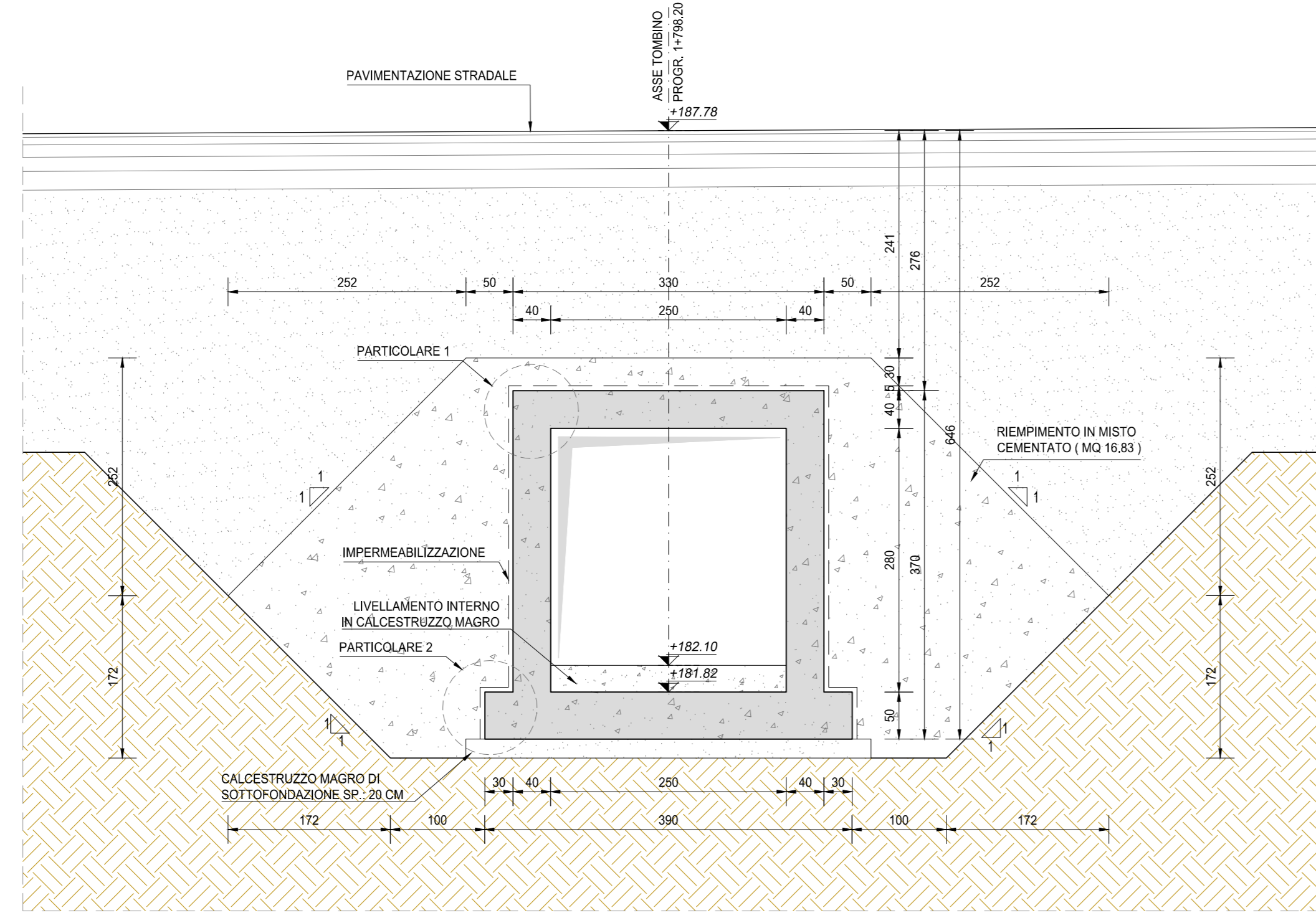
SEZIONE A-A
SCALA 1:50



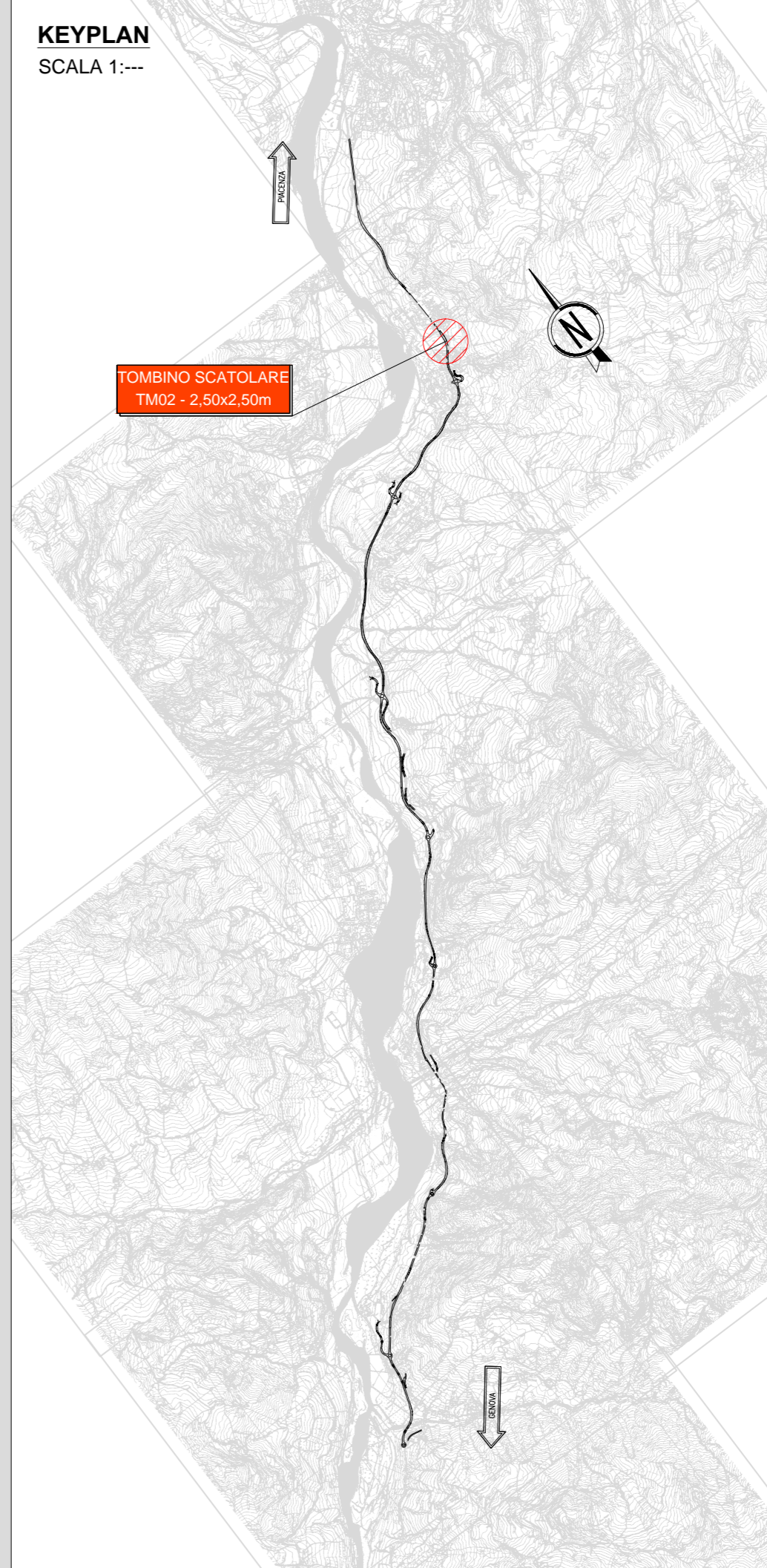
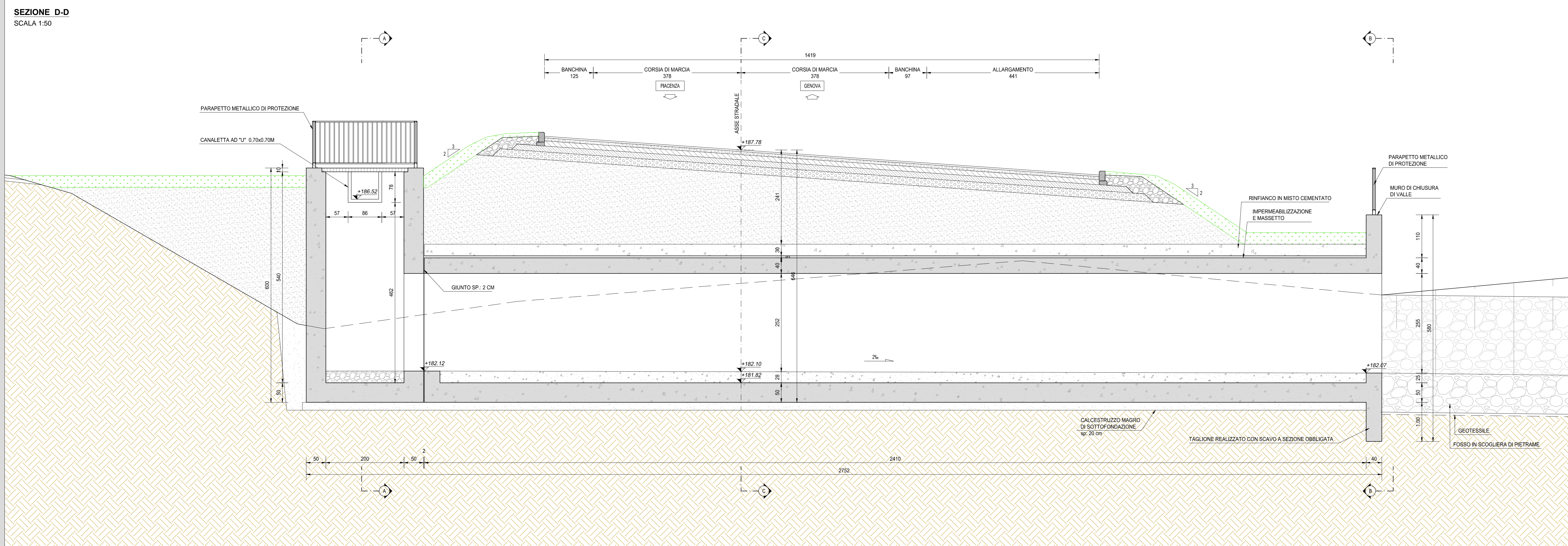
SEZIONE B-B
SCALA 1:50



SEZIONE C-C
SCALA 1:50



SEZIONE D-D
SCALA 1:50



ANAS S.p.A.
Direzione Progettazione e Realizzazione Lavori

S.S.45 DELLA VAL DI TREBBIA
AMMODERNAMENTO DELLA STRADA STATALE N. 45 DELLA VAL TREBBIA NEL TRATTO CERNUSCA-RIVERGARO

PROGETTO DEFINITIVO

PROGETTAZIONE: ANAS DPPL IPROGETTISTI: ing. ANTONIO SCALAMANDRO Collaboratore di Progettazione n. 1087		SUPPORTO ALLA PROGETTAZIONE: 	
IL GEOLOGICO: geol. MARCO MARTINO Collaboratore di Progettazione n. 437			
IL RESPONSABILE DEL SIA: ing. LAURA TROIANI Collaboratore di Progettazione n. 21988			
IL COORDINATORE PER LA SICUREZZA IN FASE DI PROGETTAZIONE: geom. E. PIASCLA			
VISTO IL RESPONSABILE DEL PROCEDIMENTO: ing. Anna Maria ACCIARI			
PROTOCOLLO	DATA	DOTT. GEOL. DANILLO GALLO ING. RENATO DEL PRETE	
LAB01		L - PROGETTO STRUTTURALE - TOMBINATURE IDRAULICHE LAB - TM02 - TOMBINO SCATOLARE 2.50X2.50M ALLA PROGR. KM 1+798 - ASSE 01 PLANIMETRIA, PROFILI E SEZIONI	
CODICE PROGETTO	NOME FILE	REVISIONE	SCALA
PROGETTO	LAB01-PM02STRD01_A.dwg	A	VARIE
CODICE ELAB.	CODICE STRADA		
BO00617	D 1801		
C			
B			
A	APRILE 2007		
REV.	DESCRIZIONE	DATA	REDAITTO VERIFICATO APPROVATO