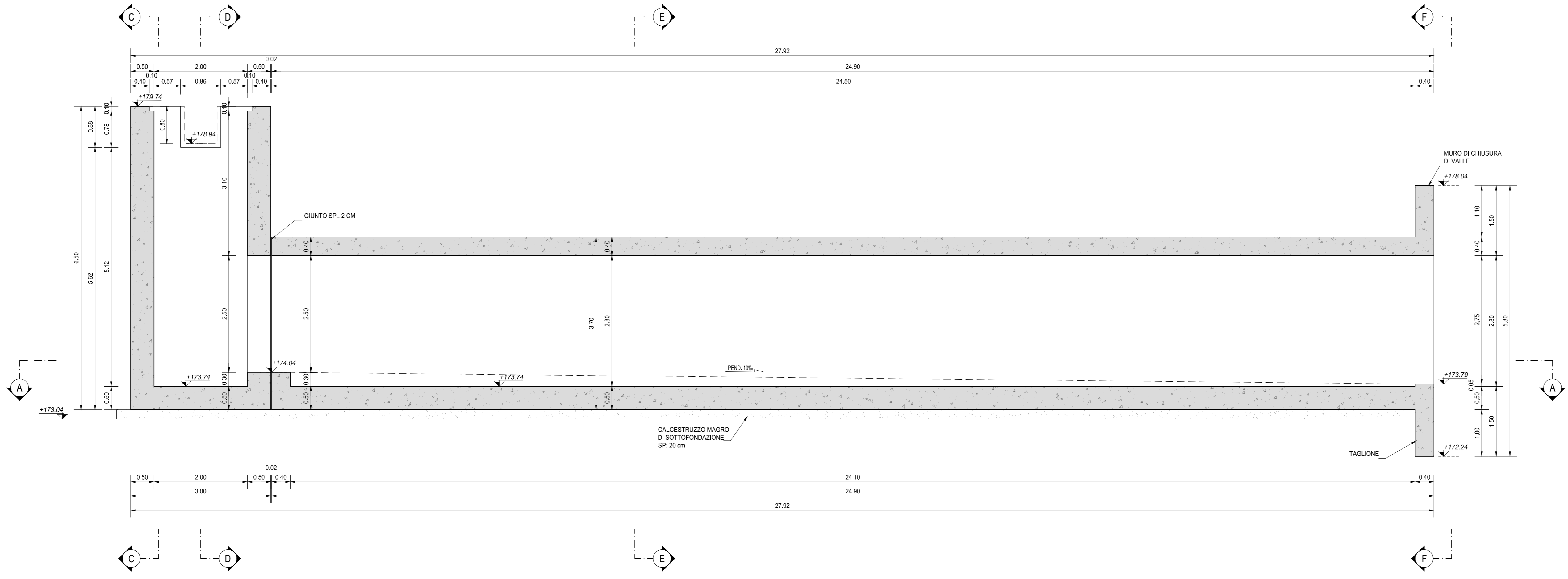
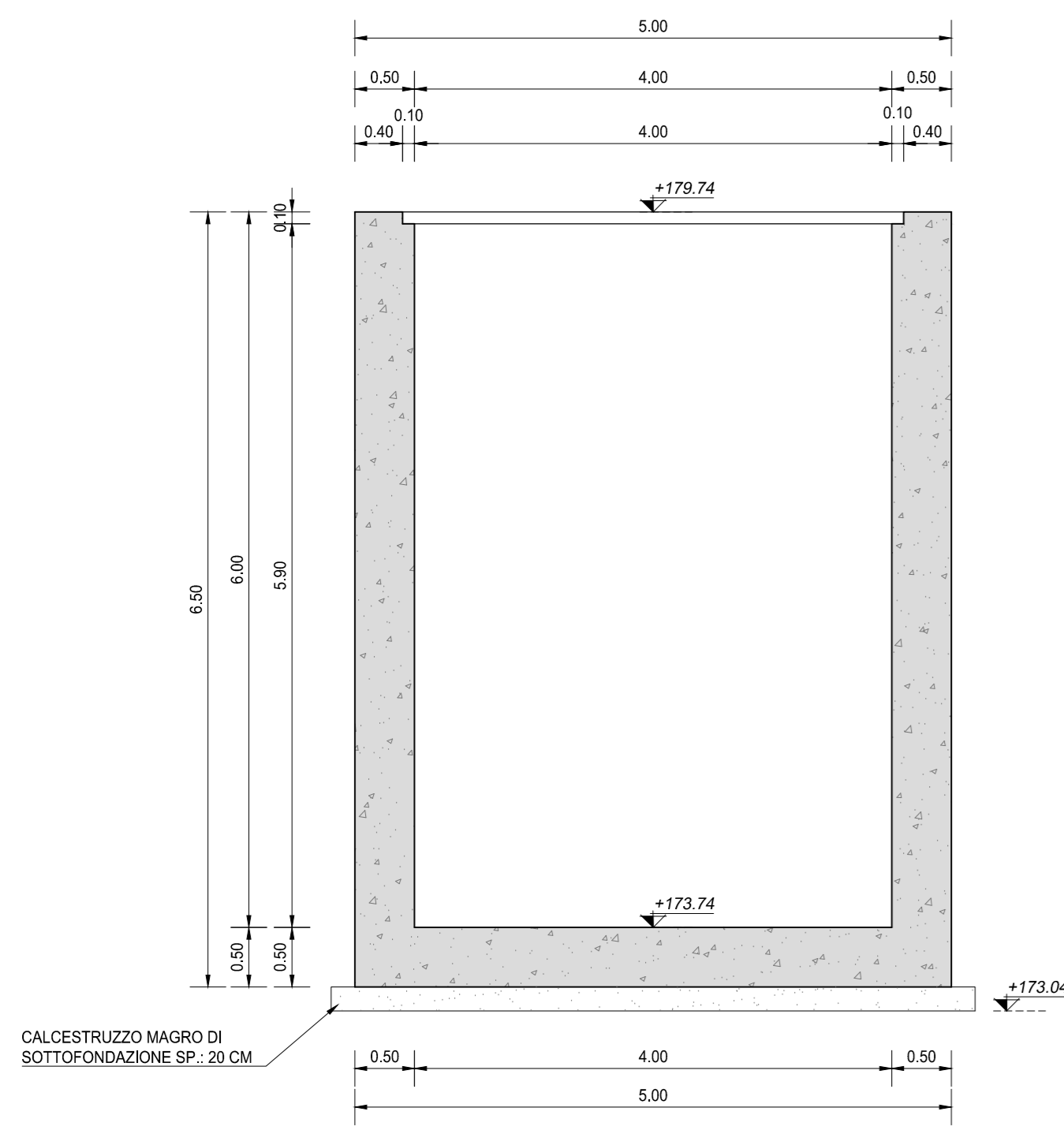


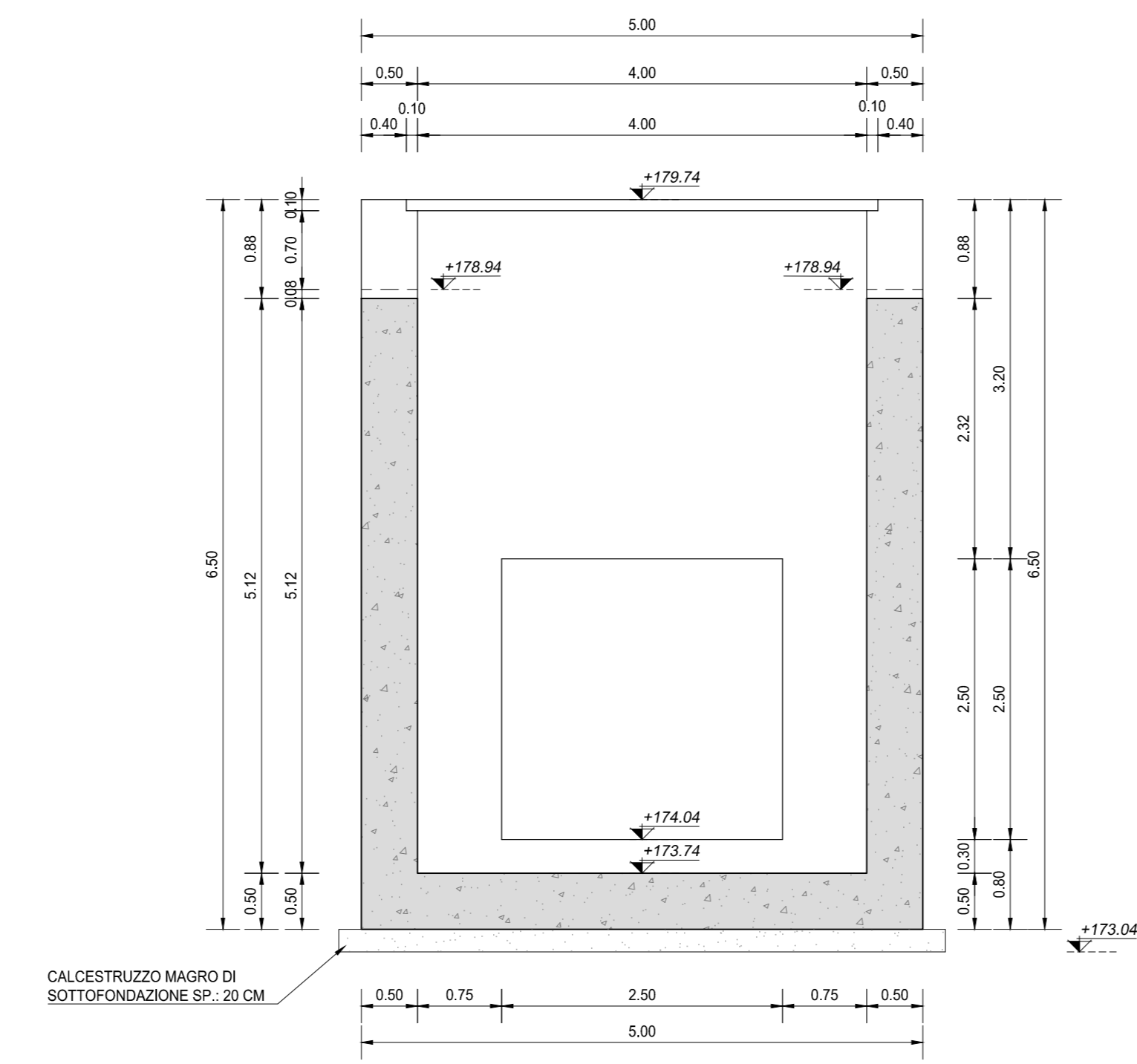
SEZIONE B-B  
SCALA 1:50



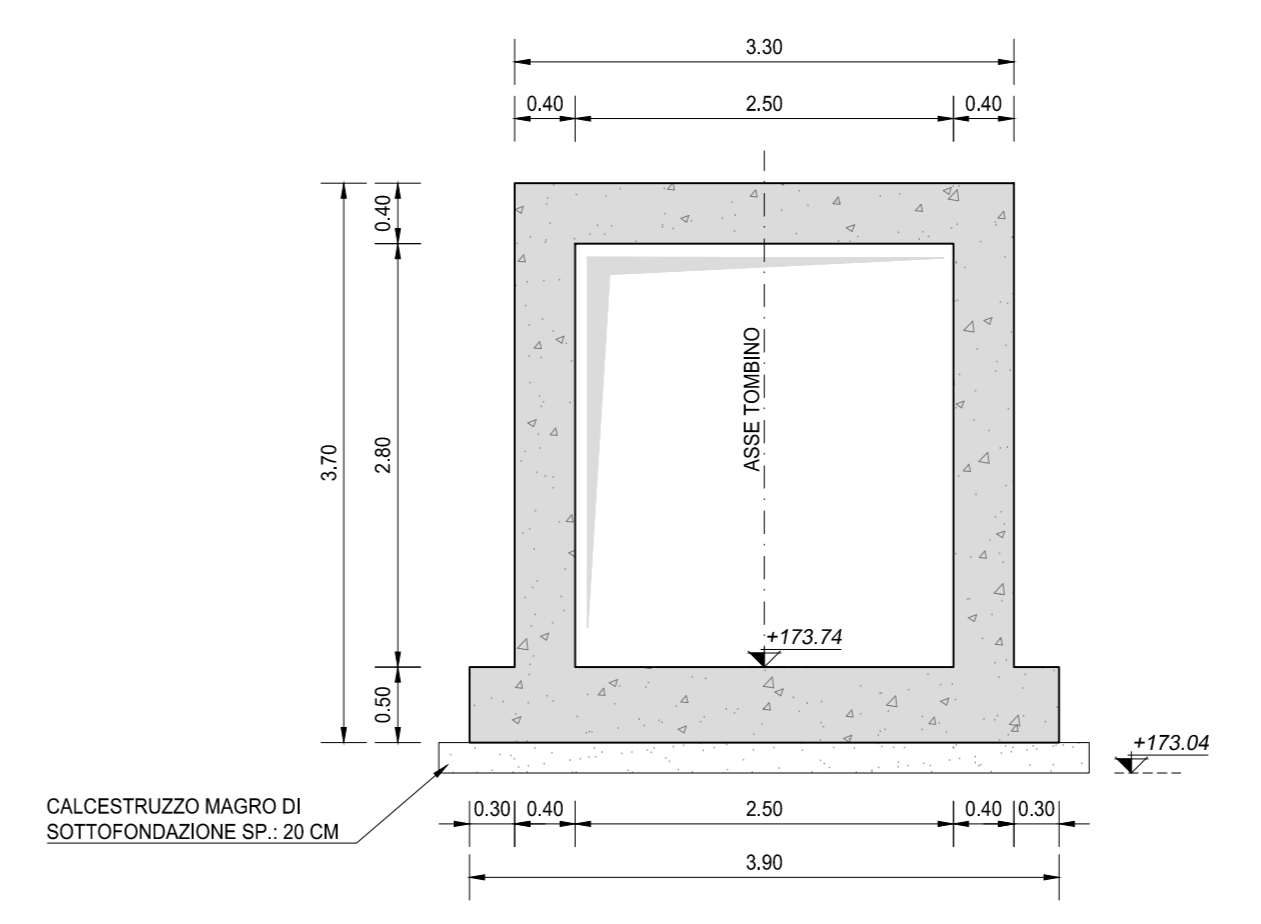
SEZIONE C-C  
SCALA 1:50



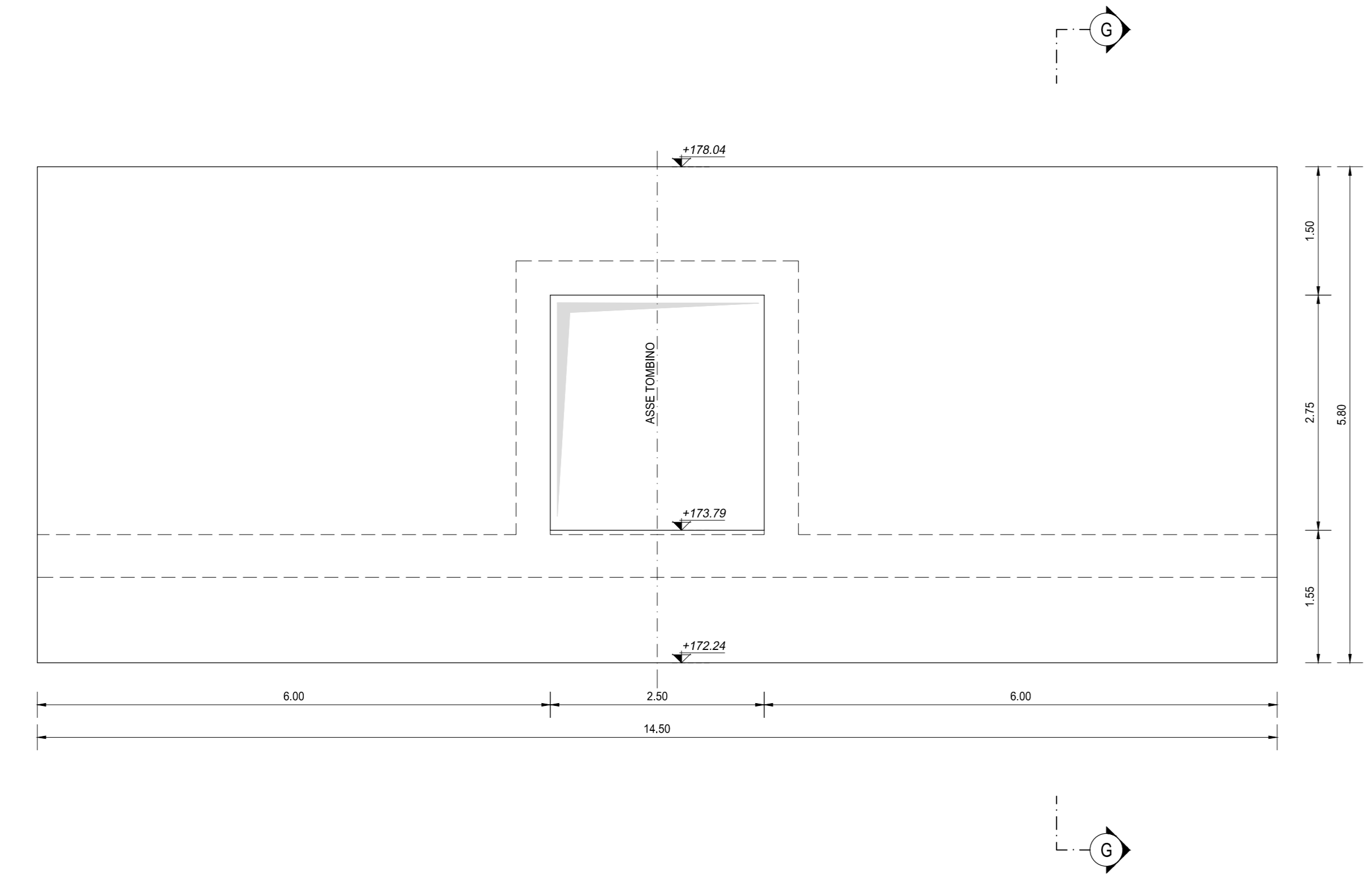
SEZIONE D-D  
SCALA 1:50



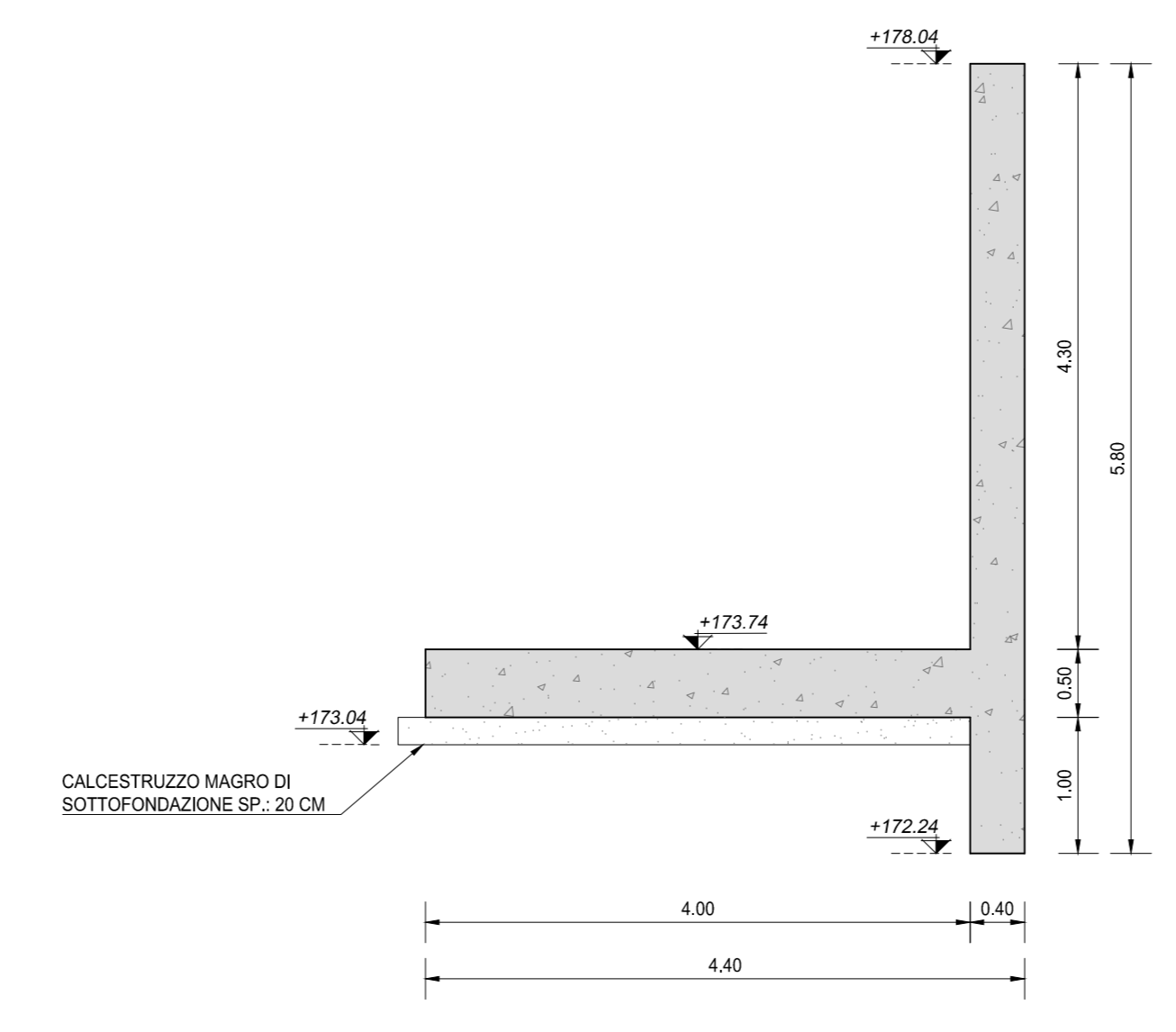
SEZIONE E-E  
SCALA 1:50



VISTA F-F  
SCALA 1:50



SEZIONE G-G  
SCALA 1:50



RICHIAMI AD ALTRI ELABORATI	
PER LA DEFINIZIONE DELLE CARATTERISTICHE DEI MATERIALI	T00TM00STRSC01

**Sanas** ANAS S.p.A.  
GRUPPO FS ITALIANE Direzione Progettazione e Realizzazione Lavori

**S.S.45 DELLA VAL DI TREBBIA**  
AMMODERNAMENTO DELLA STRADA STATALE N. 45 DELLA VAL TREBBIA NEL TRATTO CERNUSCA-RIVERGARO

**PROGETTO DEFINITIVO**

PROGETTAZIONE: <b>ANAS DPPL</b>	SUPPORTO ALLA PROGETTAZIONE:
I PROGETTISTI: Ing. ANTONIO SCALAMANDRO Cliente: Ing. F. Pizzarello n. 100	<b>STUDIO CORONA</b> <b>CONCRETO UNING</b> <b>CA&amp;M</b> <b>SETAC</b> <b>ARKE</b> <b>ECOPLAN</b> <b>GE</b>
IL GEOLOGO: prof. Maurizio MARTINO Cliente: Ing. ANAS S.p.A. 457	IL RESPONSABILE DEL SIA: Ing. Luca PIZZANI Cliente: Ing. Pizzarello n. 100
IL COORDINATORE PER LA SICUREZZA IN FASE DI PROGETTAZIONE: prof. E. PASLIA	VISTO IL RESPONSABILE DEL PROCEDIMENTO: Ing. Anna Maria ACCIARI
PROTOCOLLO: _____ DATA: _____	DOTT. GEOL. DANILLO GALLO ING. RENATO DEL PRETE

**LAE03** L - PROGETTO STRUTTURALE - TOINBATURE IDRAULICHE  
LAE - TM05 - TOINBINO SCATOLARE 2.50X2.50M ALLA PROGR. KM 0+921 - ASSE 03  
CARPENTERIA - TAVOLA 02 DI 02

CODICE PROGETTO	NOME FILE	REVISIONE	SCALA
PROGETTO	LAE03-POSTMOSSTRCP02_A.dwg		
BO00617	D 1801	A	1:50
CODICE ELAB.	P03TM05STRCP02		
REV.	DESCRIZIONE	DATA	REDAITTO VERIFICATO APPROVATO
C			
B			
A	EMISSIONE	APRILE 2007	