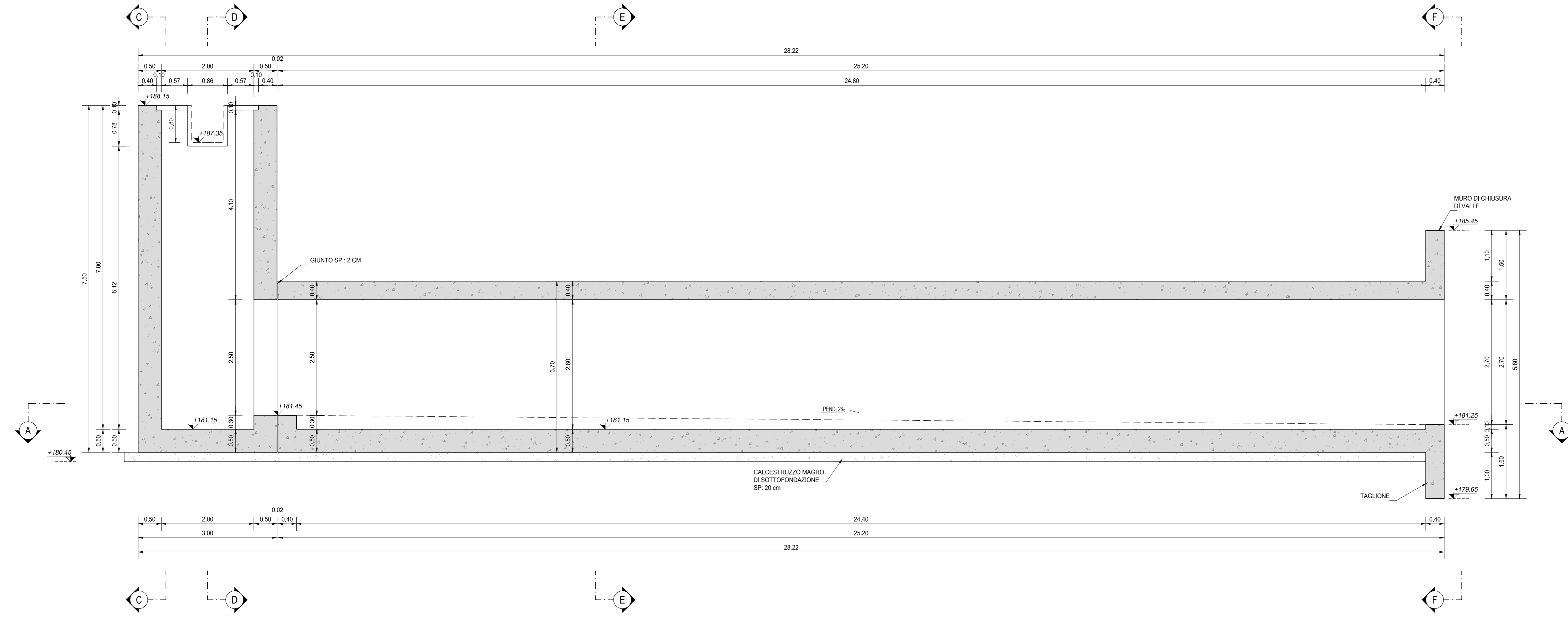
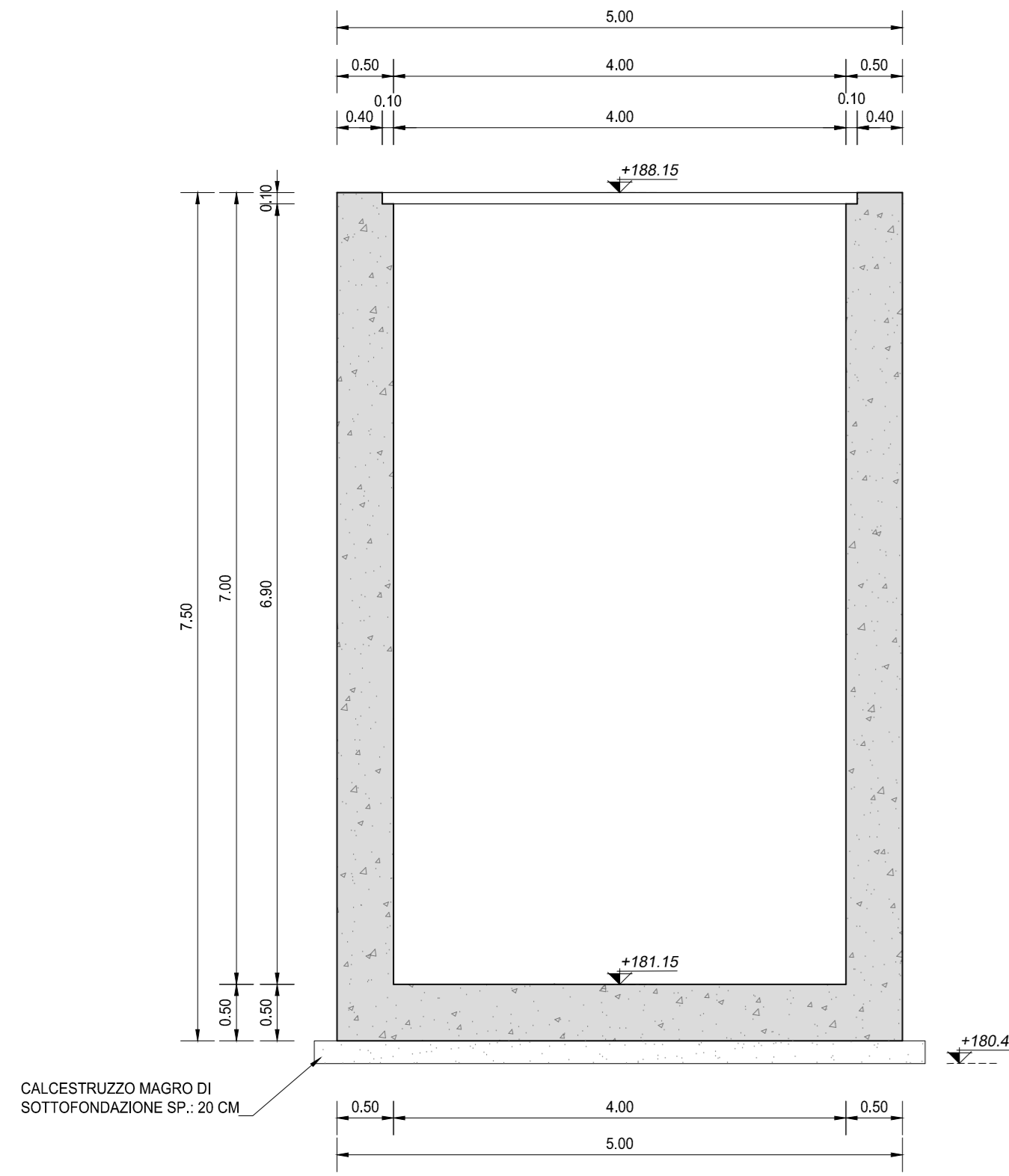


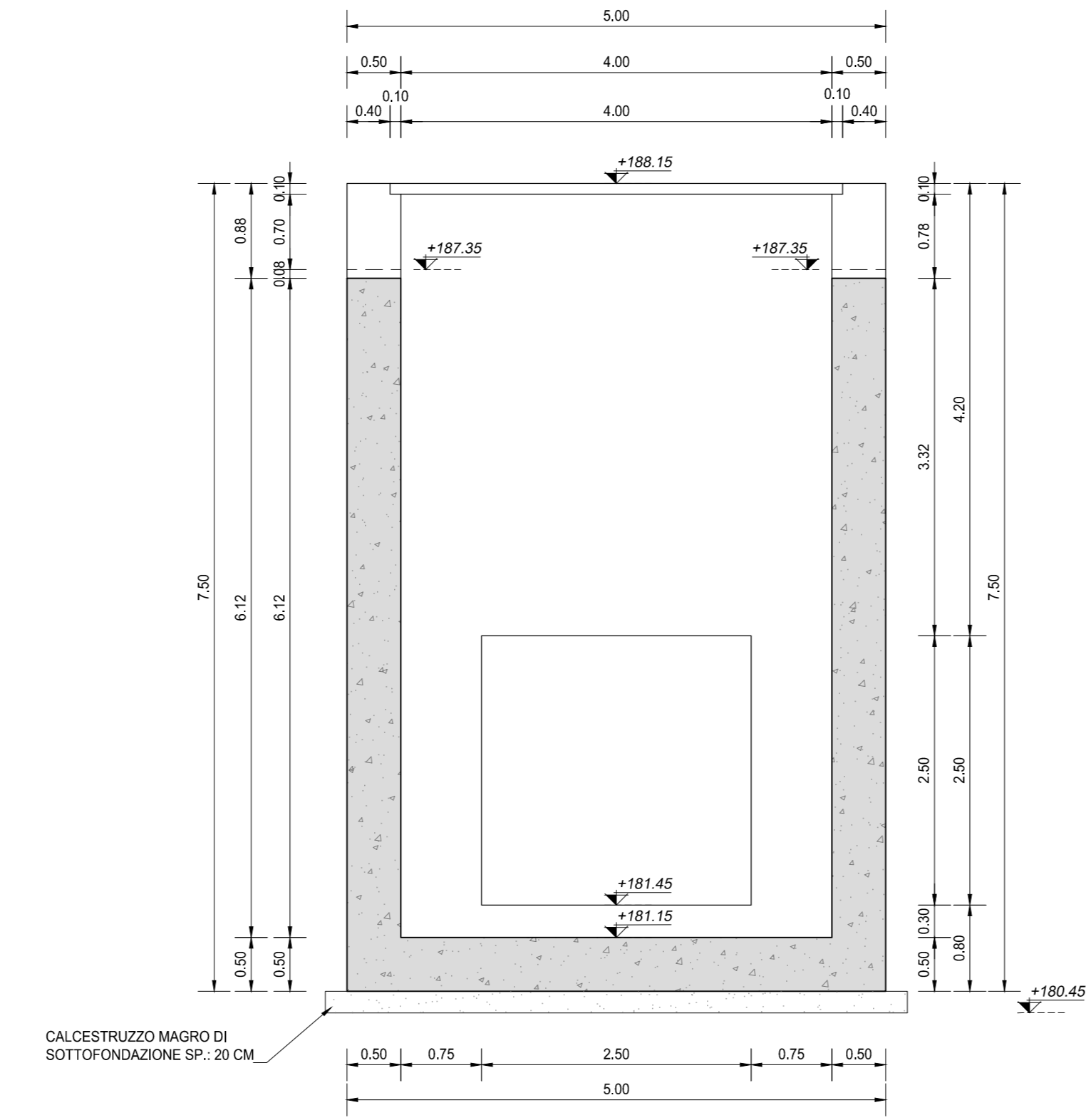
SEZIONE B-B
SCALA 1:50



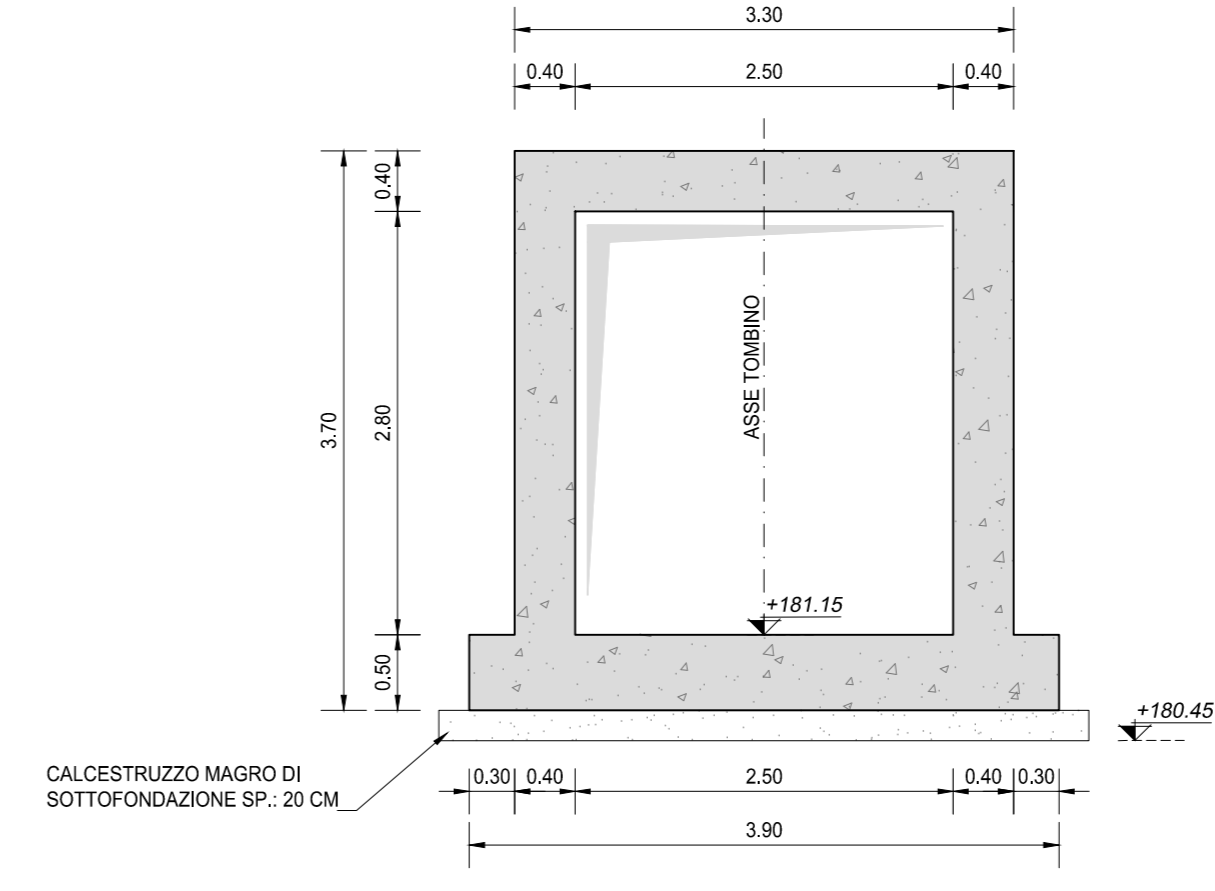
SEZIONE C-C
SCALA 1:50



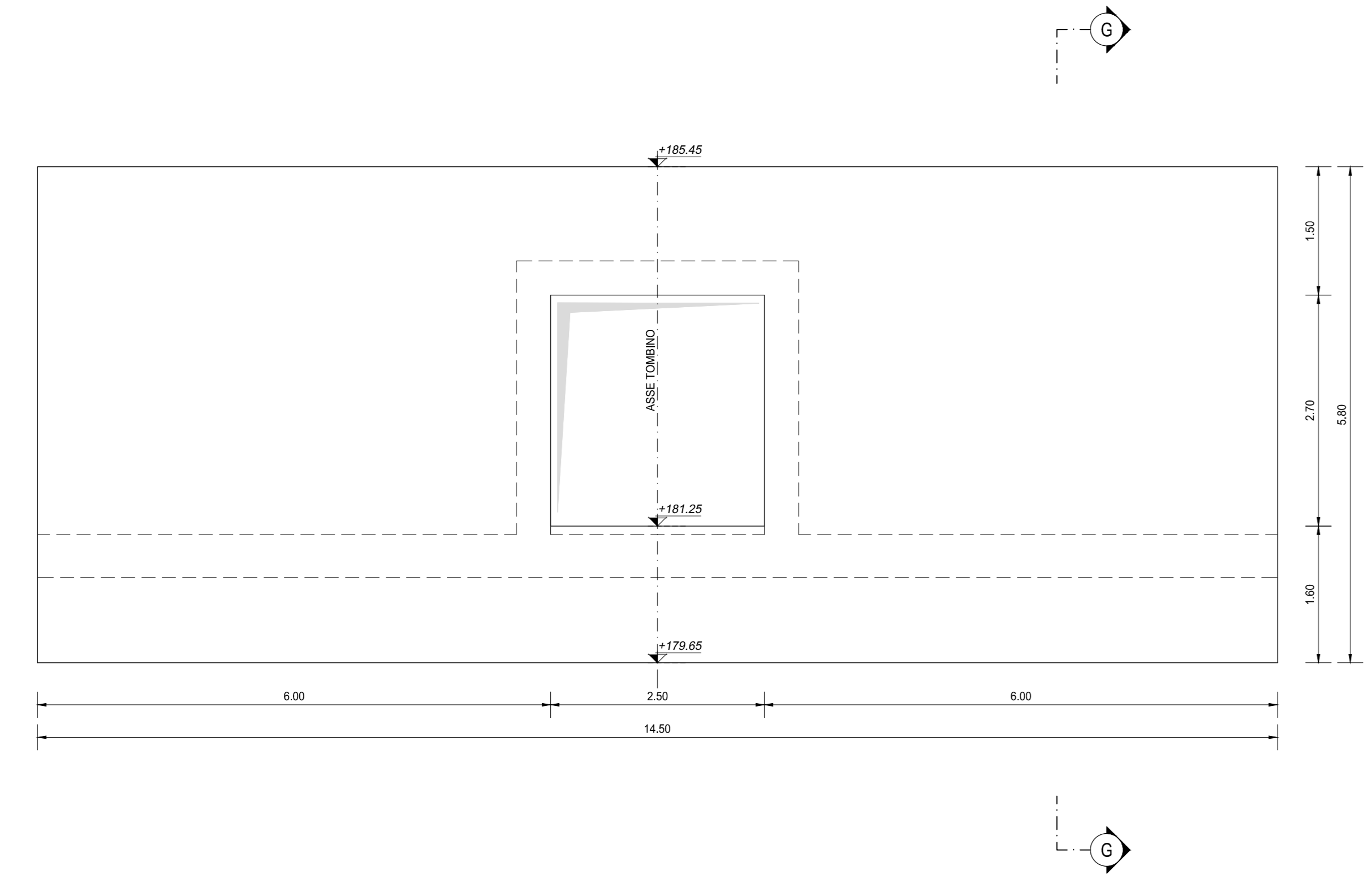
SEZIONE D-D
SCALA 1:50



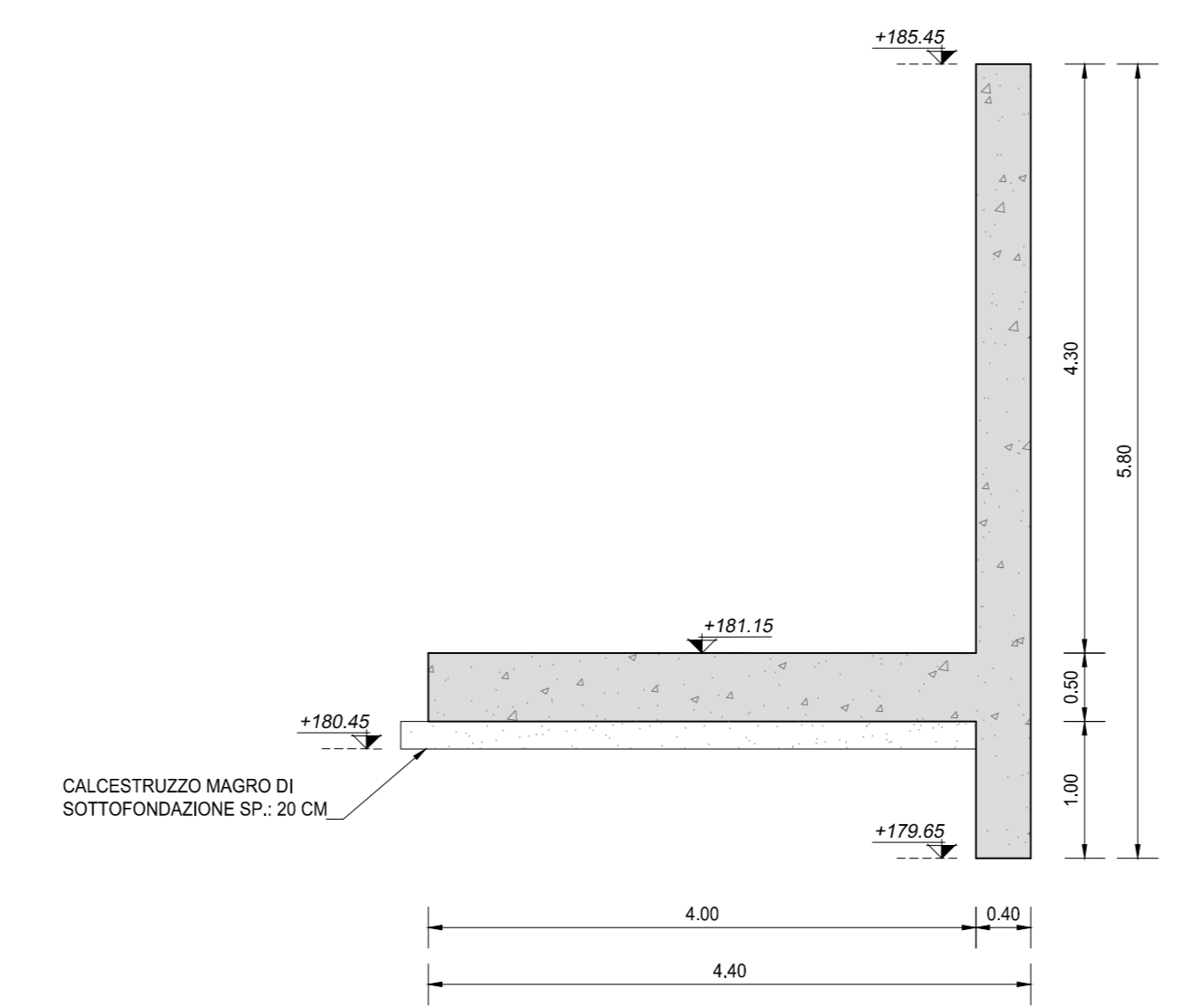
SEZIONE E-E
SCALA 1:50



VISTA F-F
SCALA 1:50



SEZIONE G-G
SCALA 1:50



RICHIAMI AD ALTRI ELABORATI	
PER LA DEFINIZIONE DELLE CARATTERISTICHE DEI MATERIALI	T00TM00STRSC01

anas ANAS S.p.A.
Gruppo FS Italiane Direzione Progettazione e Realizzazione Lavori

S.S.45 DELLA VAL DI TREBBIA
AMMODERNAMENTO DELLA STRADA STATALE N. 45 DELLA VAL TREBBIA NEL TRATTO CERNUSCA-RIVERGARO

PROGETTO DEFINITIVO

PROGETTAZIONE: ANAS DPPL	SUPPORTO ALLA PROGETTAZIONE:
I PROGETTISTI: Ing. ANAS SCALAMANDRÒ Cliente Sig. di Viterbo n. 100	STUDIO CORONA UNING CA&M ARKE ECOPLAN GE
IL GEOLOGO: prof. MARCO MARTINO Cliente Sig. di Viterbo n. 100	SETAC Ing. LEON FRODANI Cliente Sig. di Viterbo n. 100
IL RESPONSABILE DEL SIA: Ing. LEON FRODANI Cliente Sig. di Viterbo n. 100	IL COORDINATORE PER LA SICUREZZA IN FASE DI PROGETTAZIONE: prof. E. PASOLA
VISTO IL RESPONSABILE DEL PROCEDIMENTO: Ing. Anna Maria ACCIARI	DOTT. GEOL. DANILLO GALLO ING. RENATO DEL PRETE
PROTOCOLLO	DATA

LAL03 L - PROGETTO STRUTTURALE - TOMBINATURE IDRAULICHE
LAL - TM10 - TOMBINO SCATOLARE 2.50X2.50M ALLA PROGR. KM 0+164 - ASSE 06
CARPENTERIA - TAVOLA 02 DI 02

CODICE PROGETTO	NOME FILE	REVISIONE	SCALA
PROGETTO	LAL03-POSTM10STRCP02_A.dwg		
BO0067	D 1801	A	1:50
CODICE ELAB.	P06TM10STRCP02		

C				
B				
A	EMISSIONE	APRILE 2007		
REV.	DESCRIZIONE	DATA	REDATTO	VERIFICATO
				APPROVATO