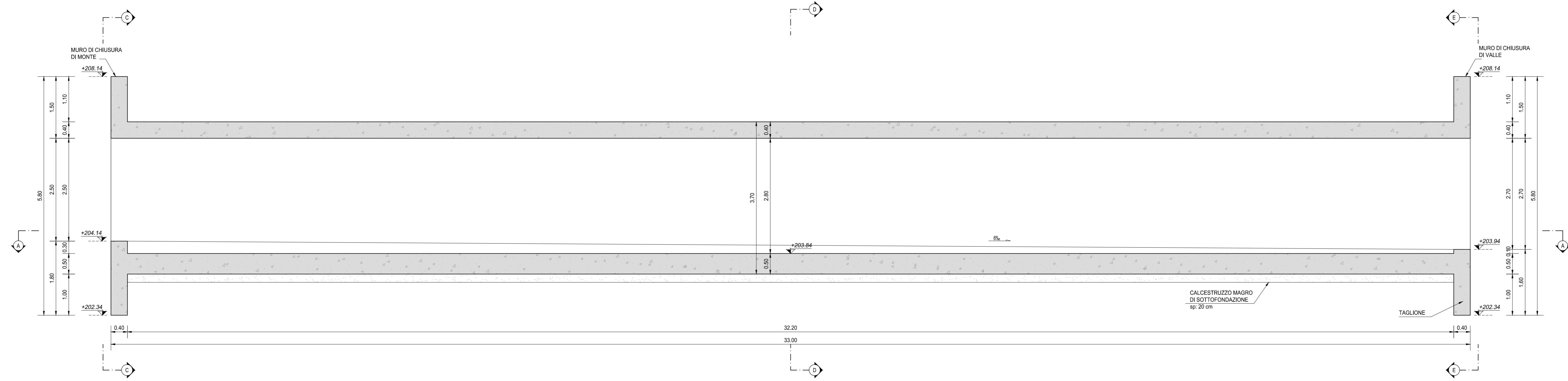
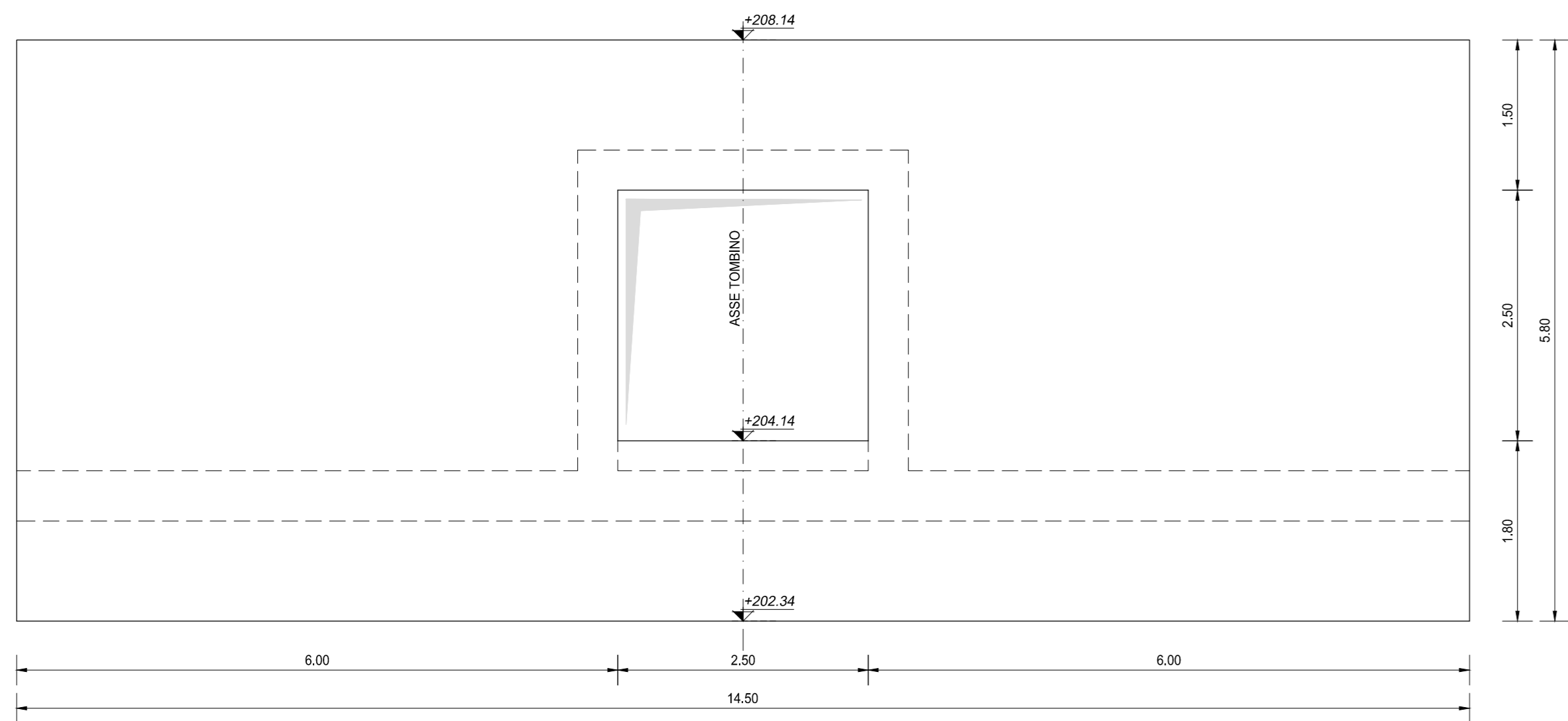


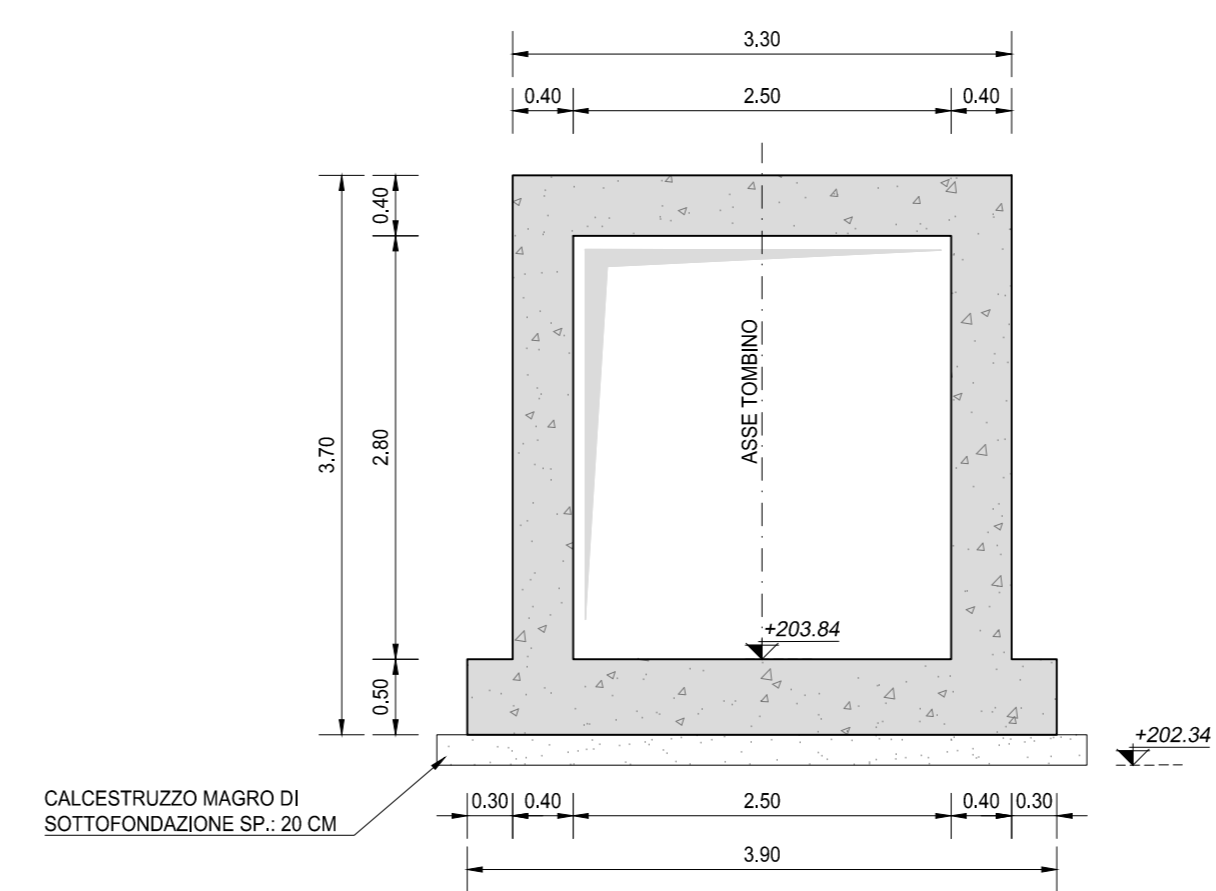
SEZIONE B-B
SCALA 1:50



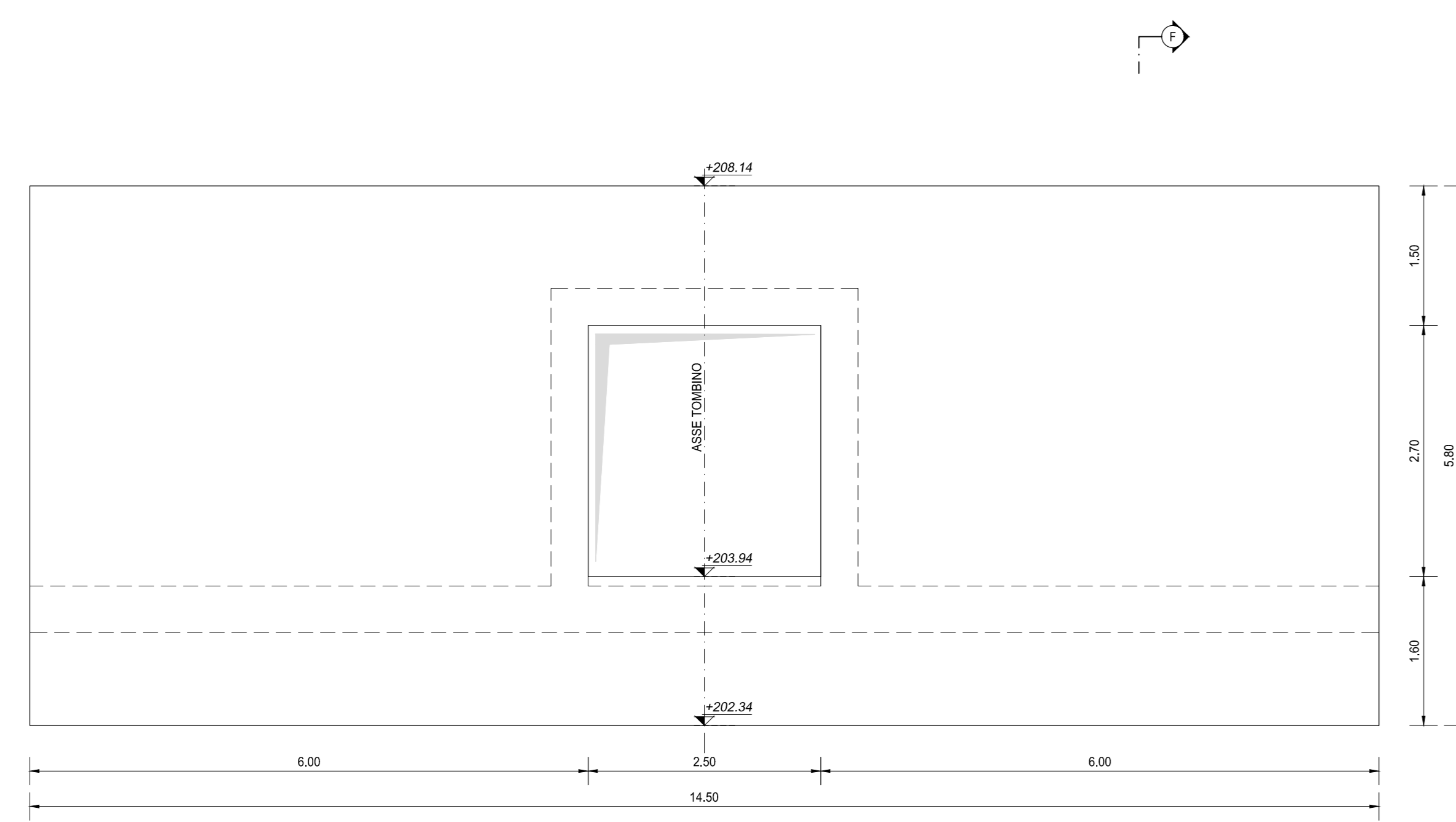
VISTA C-C
SCALA 1:50



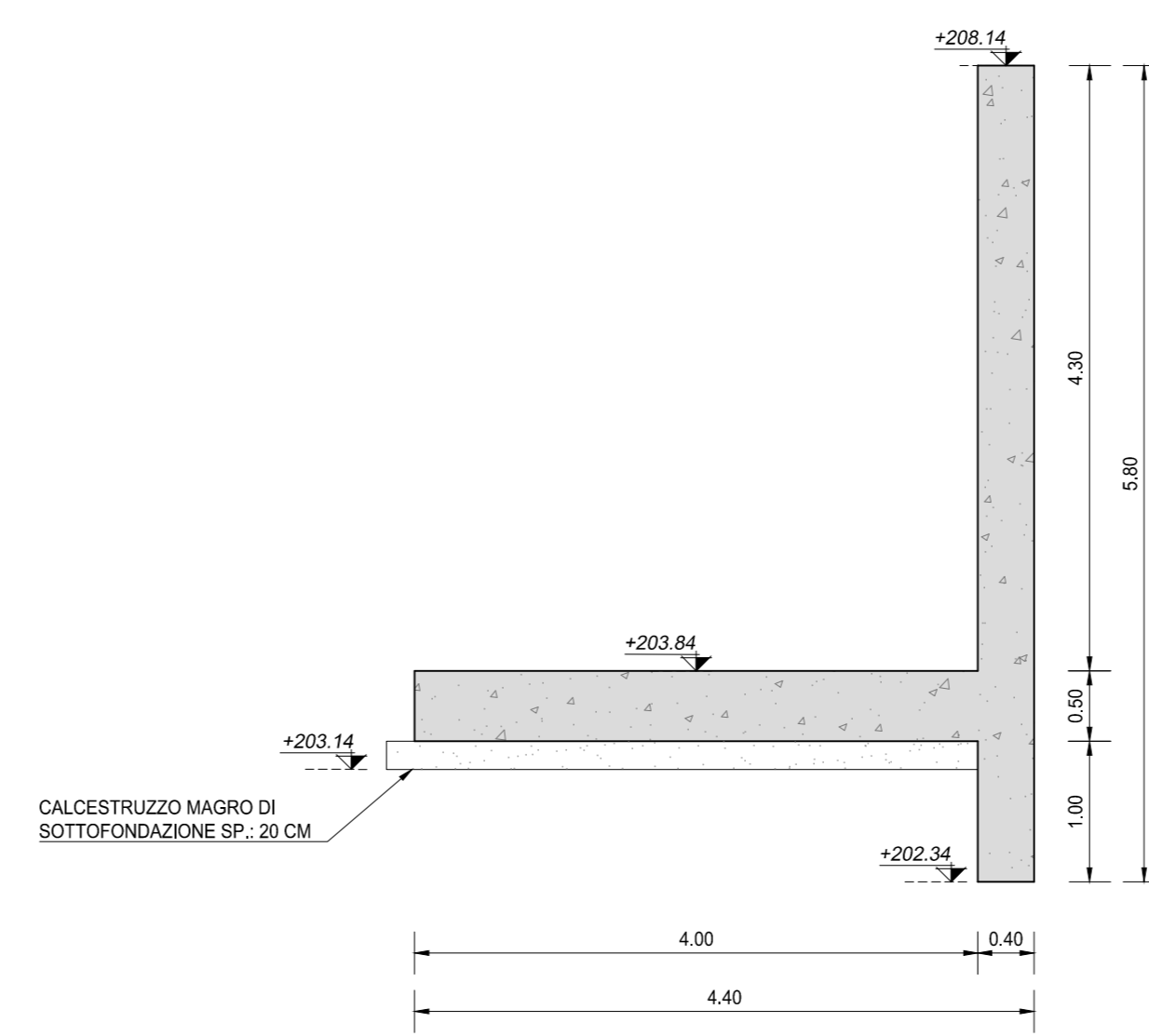
SEZIONE D-D
SCALA 1:50



VISTA E-E
SCALA 1:50



SEZIONE G-G
SCALA 1:50



RICHIAMI AD ALTRI ELABORATI	
PER LA DEFINIZIONE DELLE CARATTERISTICHE DEI MATERIALI	T00TM00STRSC01

ANAS S.p.A.
Direzione Progettazione e Realizzazione Lavori

S.S.45 DELLA VAL DI TREBBIA
AMMODERNAMENTO DELLA STRADA STATALE N. 45 DELLA VAL TREBBIA NEL TRATTO CERNUSCA-RIVERGARO

PROGETTO DEFINITIVO

PROGETTAZIONE: ANAS DPRL	SUPPORTO ALLA PROGETTAZIONE:
PROGETTISTI: Ing. ANTONIO SCALAMANDRO Claudio Sili di Pinerolo n. 100	STUDIO CORONA
IL GEOLOGO: Ing. MARCO MARTINO Claudio Sili di Pinerolo n. 107	UNING CONCRETE G.A.M.
IL RESPONSABILE DEL SIA: Ing. LAURA FROBANI Claudio Sili di Pinerolo n. 108	SETAC Progettazione e Realizzazione Lavori
IL COORDINATORE PER LA SICUREZZA IN FASE DI PROGETTAZIONE: Ing. E. PASCLA	ARKE Progettazione e Realizzazione Lavori
VISTO IL RESPONSABILE DEL PROCEDIMENTO: Ing. Anna Maria ACCIARI	ECOPLAN Progettazione e Realizzazione Lavori
PROTOCOLLO	DATA
	DOTT. GEOL. DANILLO GALLO
	ING. RENATO DEL PRETE

LAO03 L - PROGETTO STRUTTURALE - TOMBINATURE IDRAULICHE
LAO - TM13 - TOMBINO SCATOLARE 2.50X2.50M ALLA PROGR. KM 0+424- ASSE 07
CARPENTERIA - TAVOLA 02 DI 02

CODICE PROGETTO	NOME FILE	REVISIONE	SCALA
PROGETTO	LAO03-P07TM13STRCP02_A.dwg		
BO0067	D 1801	A	1:50
CODICE ELAB.	P07TM13STRCP01		

C				
B				
A	EMISSIONE	APRILE 2007		
REV.	DESCRIZIONE	DATA	REDATTO	VERIFICATO APPROVATO