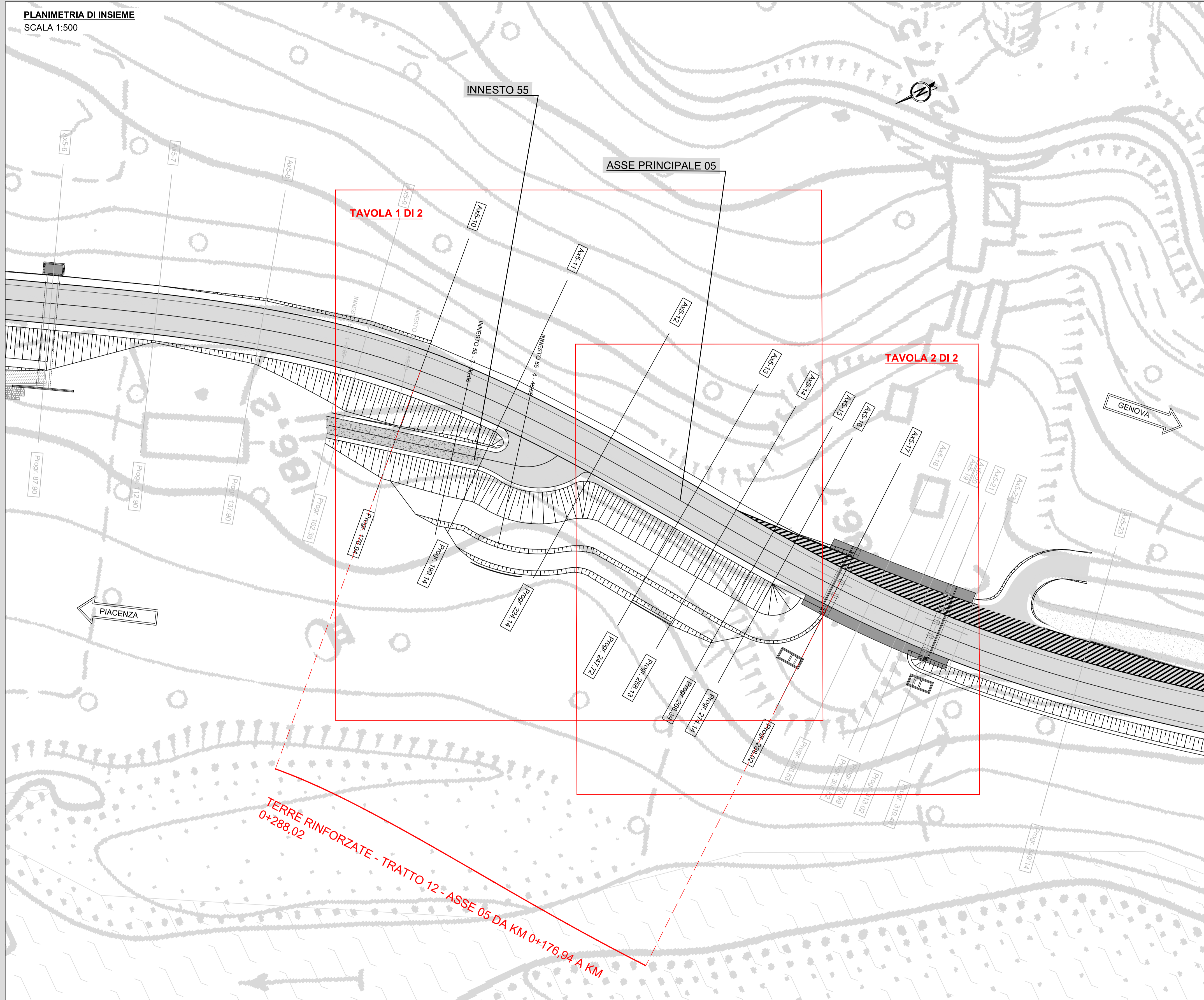
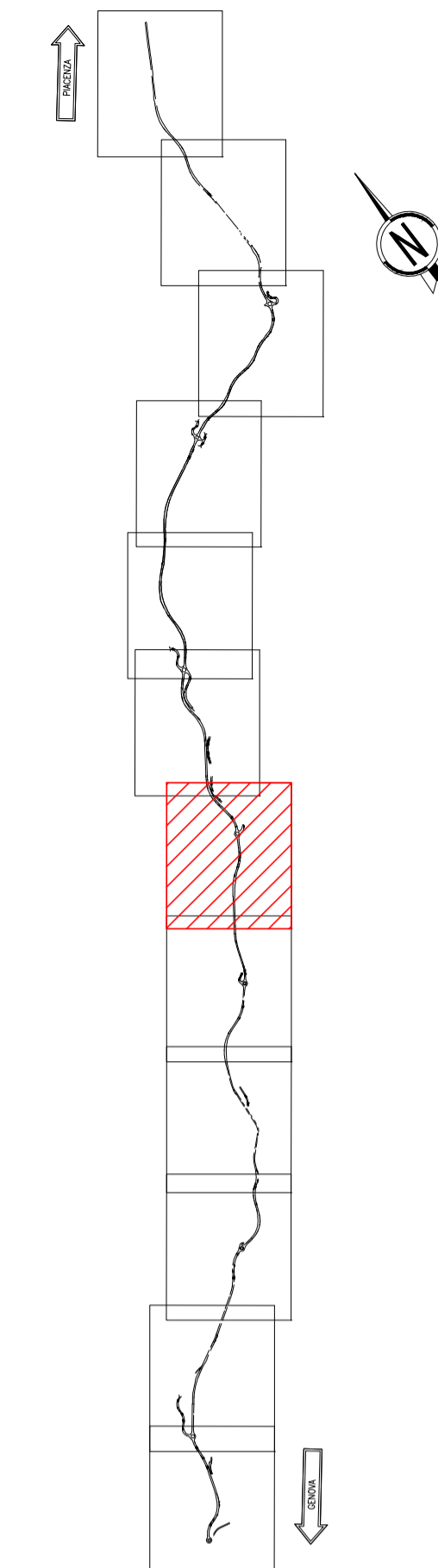


PLANIMETRIA DI INSIEME
SCALA 1:500



KEY PLAN
SCALA 1:25000



ANAS S.p.A.
Direzione Progettazione e Realizzazione Lavori

S.S.45 DELLA VAL DI TREBBIA
AMMODERNAMENTO DELLA STRADA STATALE N. 45 DELLA VAL TREBBIA NEL TRATTO CERNUSCA-RIVERGARO

PROGETTO DEFINITIVO

PROGETTAZIONE: ANAS DPRL		SUPPORTO ALLA PROGETTAZIONE:	
I PROGETTISTI: ing. Antonio SCALAMANDRE Ordine Ing. di Piacenza n. 1083		STUDIO CORONA	
IL GEOLOGO: geol. Maurizio MARTINO Ordine Geol. del Lazio ES n. 457		INGEGNERIA del Territorio s.r.l.	UNING Consiglio GA&M
IL RESPONSABILE DEL SIA: ing. Laura TROIANI Ordine Arch. di Roma n.A-31880		SETAC Srl Servizi e Ingegneria Trasporti Ambiente Costruzioni	ARKE Ingegneria s.r.l.
IL COORDINATORE PER LA SICUREZZA IN FASE DI PROGETTAZIONE: geom. E. PAIELLA		ECOPLAN	EG EG&G Engineering & Graphics S.r.l.
VISTO IL RESPONSABILE DEL PROCEDIMENTO: ing. Anna Maria NOSPARI		DOTT. GEOL. DANILO GALLO	ING. RENATO DEL PRETE
PROTOCOLLO	DATA		

ML001		M - PROGETTO STRUTTURALE - TERRE RINFORZATE DI VALLE ML - TRATTO 12 - ASSE 05 DA KM 0+197,94 A KM 0+288,02 PLANIMETRIA DI INSIEME	
CODICE PROGETTO	NOME FILE	REVISIONE	SCALA:
PROGETTO	ML001 - P00OS12STRPL01_A.dwg		1:500
LIV. PROG.	N. PROG.	CODICE ELAB.	
B00067	D 1801	P00OS12STRPL01	A
C			
B			
A	EMISSIONE	Aprile 2020	
REV.	DESCRIZIONE	DATA	REDDATTO VERIFICATO APPROVATO

RICHIAMI AD ALTRI ELABORATI	
PER LE SEZIONI TRASVERSALI	P00OS12STRSZ01
PER LA PLANIMETRIA DI DETTAGLIO E IL PROSPETTO	P00OS12STRDI01-02
PER LA RELAZIONE DI CALCOLO	P00OS00STRRE01

NOTE
PER IL COMPUTO SI FACCIA RIFERIMENTO AL CORRISPONDENTE QUADERNO DELLE SEZIONI CORRENTI