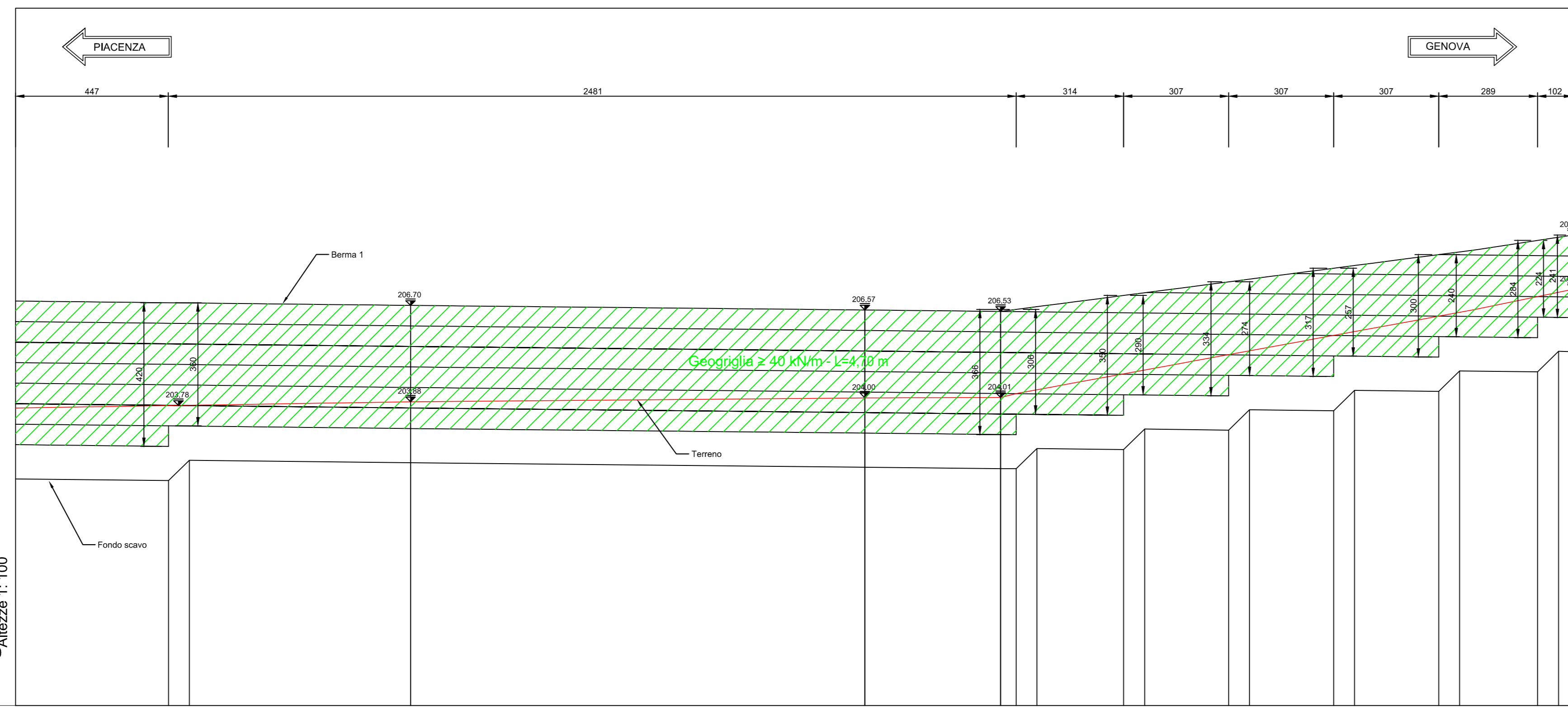


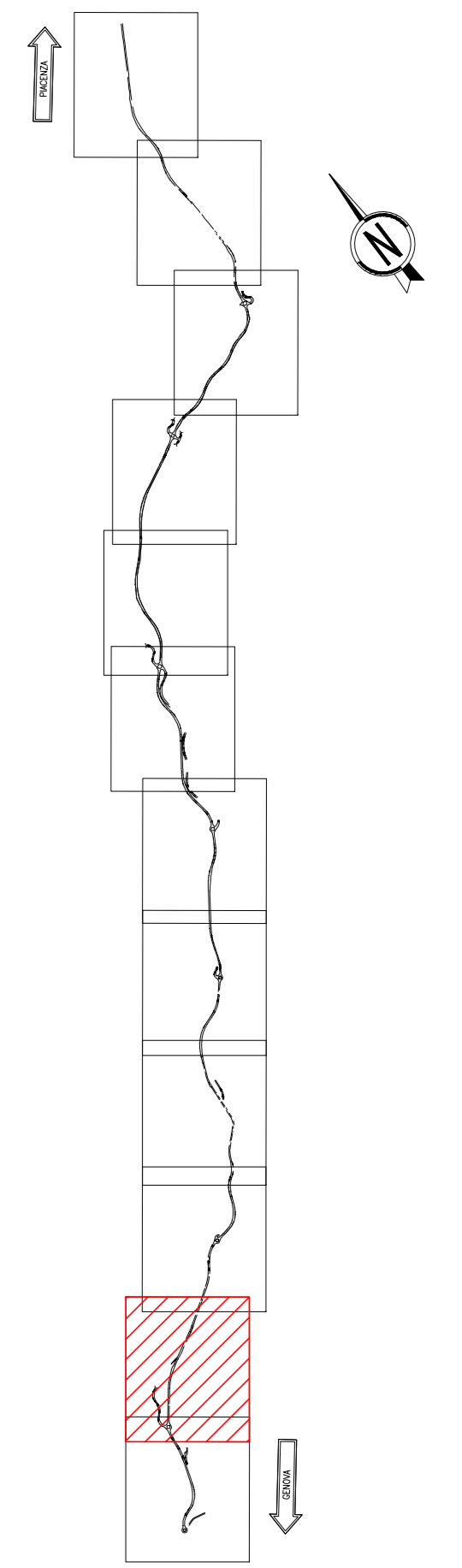
PROFILO LONGITUDINALE
SCALA 1:100

Legenda
Geogriglia ≥ 40 kN/m

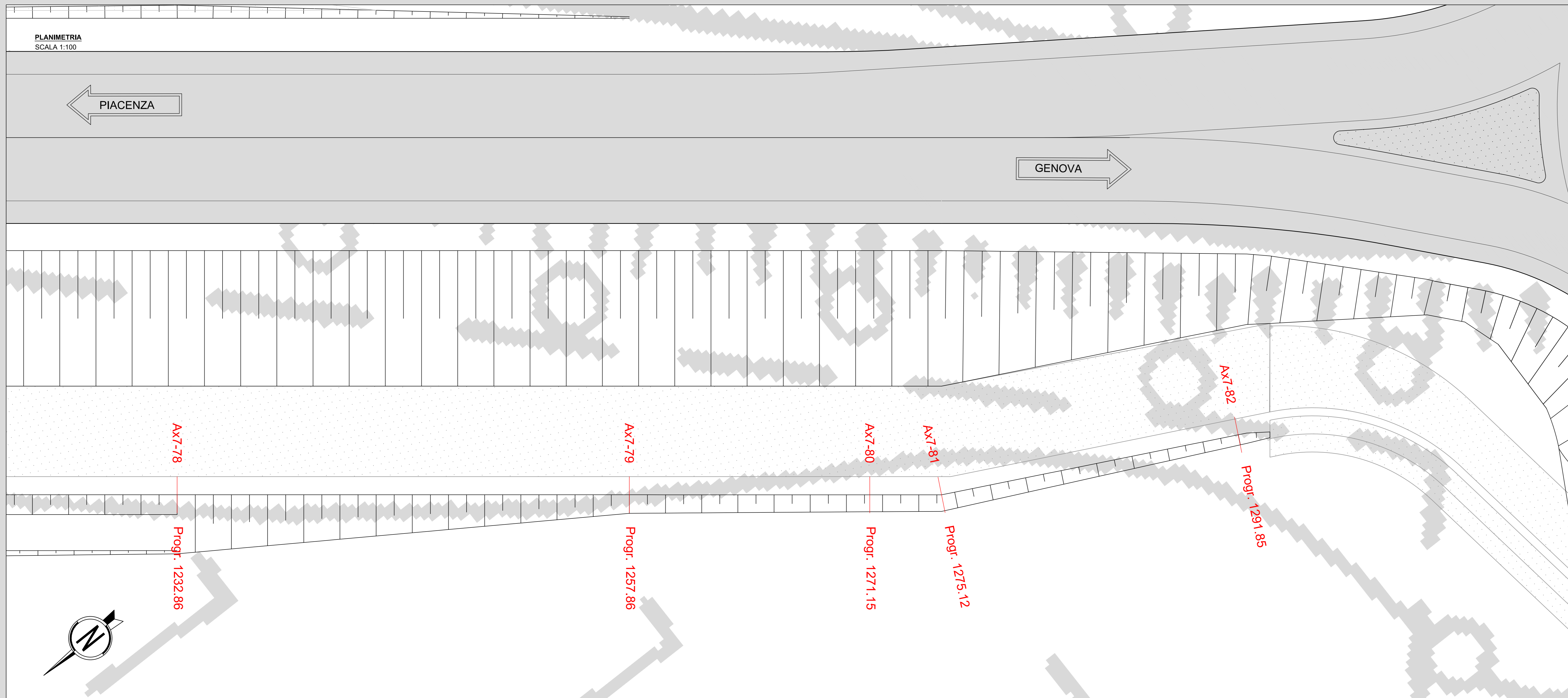


No. SEZIONI	Ax7-79		Ax7-80		Ax7-81		Ax7-82	
PARZIALI TERRENO	13.29		3.97		16.73			
PROGRESSIVE TERRENO	201.58 - 202.17		201.57 - 202.11		201.53 - 202.11		201.57 - 202.17	
QUOTE TERRENO	201.58 - 203.88		204.01 - 227.15		204.01 - 227.12		204.02 - 221.85	
QUOTE BERMA 1	206.71 - 203.88		206.07 - 204.01		206.03 - 204.01		206.76 - 207.17	
PARZIALI FONDO SCAVO	0.61	6.47	13.29	3.97	0.61	2.54	0.61	2.28
QUOTE FONDO SCAVO	201.58 - 202.17	202.10	201.57	201.53	201.53	203.06	203.82	204.19

KEY PLAN
SCALA 1:25000



PLANIMETRIA
SCALA 1:100



RICHIAMI AD ALTRI ELABORATI	
PER LE SEZIONI TRASVERSALI	P00OS17STRSZ01-04
PER LA RELAZIONE DI CALCOLO	P00OS00STRRE01

NOTE	
PER IL COMPUTO SI FACCIÀ RIFERIMENTO AL CORRISPONDENTE QUADERNO DELLE SEZIONI CORRENTI.	

Sanas ANAS S.p.A.
GRUPPO FS ITALIANE Direzione Progettazione e Realizzazione Lavori

S.S.45 DELLA VAL DI TREBBIA
AMMODERNAMENTO DELLA STRADA STATALE N. 45 DELLA VAL TREBBIA NEL TRATTO CERNUSCA-RIVERGARO

PROGETTO DEFINITIVO

PROGETTAZIONE: ANAS DPRL	SUPPORTO ALLA PROGETTAZIONE:
I PROGETTISTI: Ing. ANTONIO SCALAMANDRO Cliente: Ing. PIACENZA n. 100	STUDIO CORONA UNING CA&M SETAC ARKE ECOPLAN EG
IL GEOLOGO: Prof. MARCO MARTINO Cliente: Ing. PIACENZA n. 100	ING. RENATO DEL PRETE
IL RESPONSABILE DEL S.A. Ing. LAURO FRODIPOLI Cliente: Ing. PIACENZA n. 100	
IL COORDINATORE PER LA SICUREZZA IN FASE DI PROGETTAZIONE: Ing. F. PIRELLA	
VISTO IL RESPONSABILE DEL PROCEDIMENTO: Ing. ANNA MESSASANI	
PROTOCOLLO DATA	

MQ007		M - PROGETTO STRUTTURALE - TERRE RINFORZATE DI VALLE	
CODICE PROGETTO: MQ007 - P00OS17STRDI06_A.dwg PROGETTO: BO0067 D 1801 CODICE ELAB.: P00OS17STRDI06		REVISIONE: A SCALA: 1:100	DATA: Aprile 2020
REV.	DESCRIZIONE	DATA	REDAITTO
			VERIFICATO
			APPROVATO