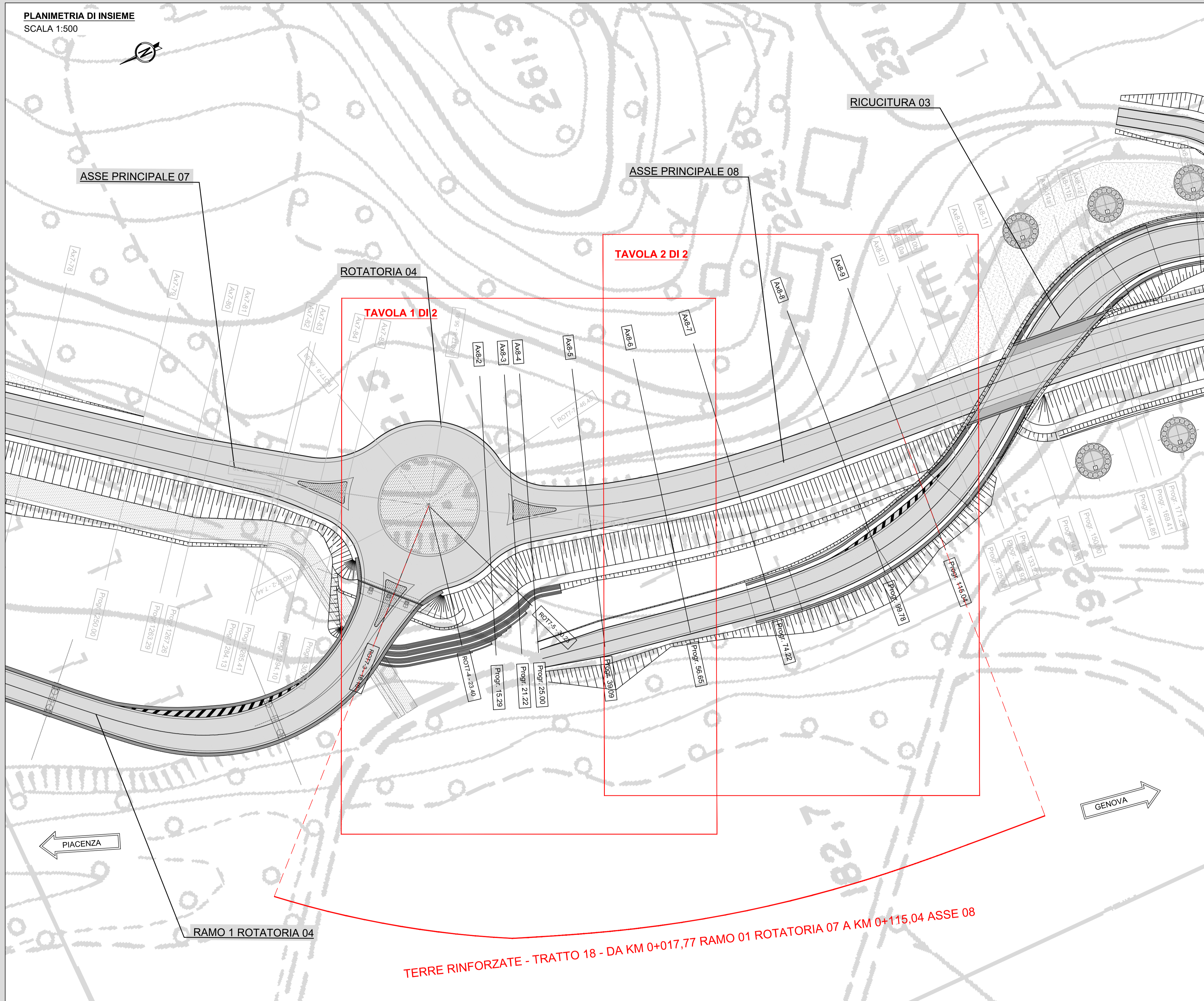
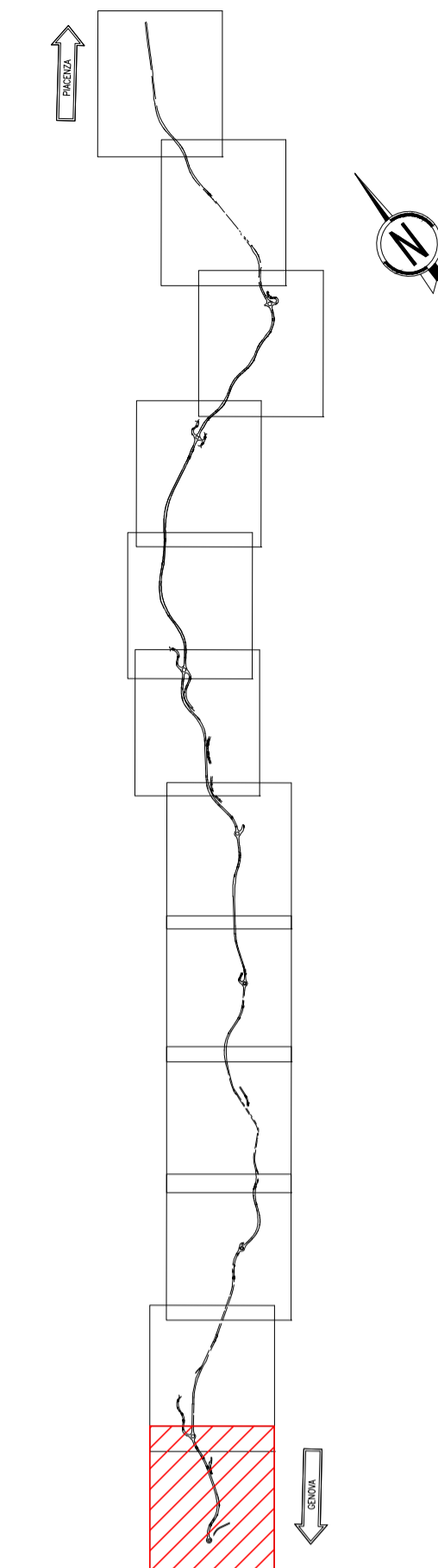


PLANIMETRIA DI INSIEME
SCALA 1:500



TERRE RINFORZATE - TRATTO 18 - DA KM 0+017,77 RAMO 01 ROTATORIA 07 A KM 0+115,04 ASSE 08

KEY PLAN
SCALA 1:25000



ANAS S.p.A.
Direzione Progettazione e Realizzazione Lavori

S.S.45 DELLA VAL DI TREBBIA
AMMODERNAMENTO DELLA STRADA STATALE N. 45 DELLA VAL TREBBIA NEL TRATTO CERNUSCA-RIVERGARO

PROGETTO DEFINITIVO

PROGETTAZIONE: ANAS DPRL	SUPPORTO ALLA PROGETTAZIONE:
I PROGETTISTI: Ing. Antonio SCALAMANDRE Ordine Ing. di Professione n. 1082	
IL GEOLOGO: geol. Maurizio MARTINO Ordine Geol. del Lazio ES n. 457	
IL RESPONSABILE DEL SIA: Ing. Laura TROIANI Ordine Arch. di Roma n.A-31880	
IL COORDINATORE PER LA SICUREZZA IN FASE DI PROGETTAZIONE: geom. E. PAIELLA	
VISTO: IL RESPONSABILE DEL PROCEDIMENTO: Ing. Anna Maria NOSPARI	
PROTICOLO: DATA:	
	DOTT. GEOL. DANILLO GALLO ING. RENATO DEL PRETE

MR001		M - PROGETTO STRUTTURALE - TERRE RINFORZATE DI VALLE	
		MR - TRATTO 18 - DA KM 0+017,77 RAMO 01 ROTATORIA 07 A KM 0+115,04 ASSE 08	
		PLANIMETRIA DI INSIEME	
CODICE PROGETTO	NOME FILE	REVISIONE	SCALA:
PROGETTO	MR001 - P00OS18STRPL01_A.dwg		
LIV. PROG.	N. PROG.	CODICE ELAB.	
BO0067	D 1801	P00OS18STRPL01	A
C			
B			
A	EMISSIONE	Aprile 2020	
REV.	DESCRIZIONE	DATA	REDDATO VERIFICATO APPROVATO

RICHIAMI AD ALTRI ELABORATI	
PER LE SEZIONI TRASVERSALI	P00OS18STRSZ01
PER LA PLANIMETRIA DI DETTAGLIO E IL PROSPETTO	P00OS18STRDI01-02
PER LA RELAZIONE DI CALCOLO	P00OS00STRRE01

NOTE
PER IL COMPUTO SI FACCIA RIFERIMENTO AL CORRISPONDENTE QUADERNO DELLE SEZIONI CORRENTI