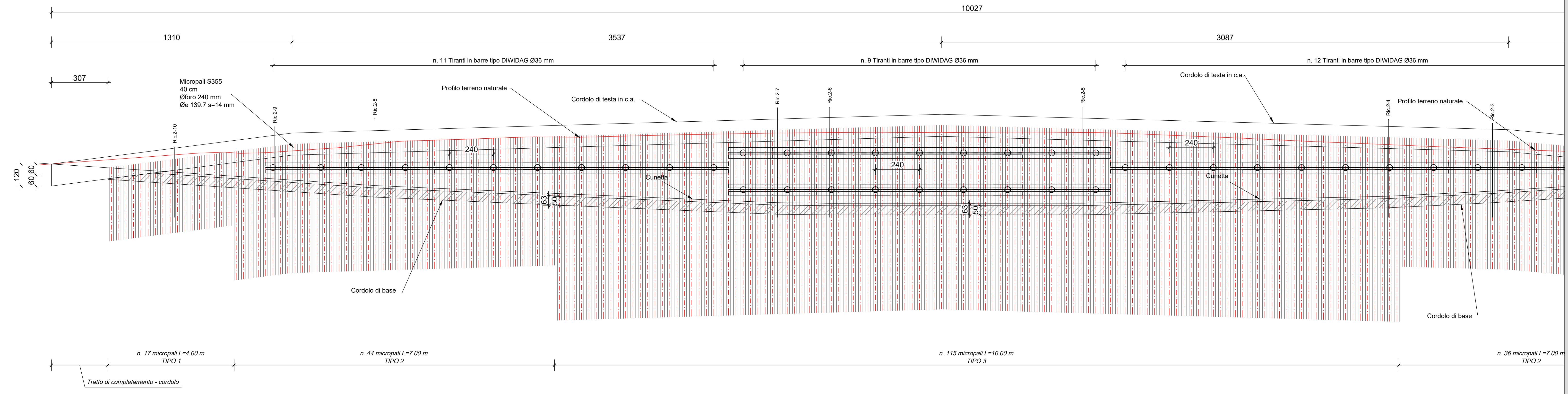
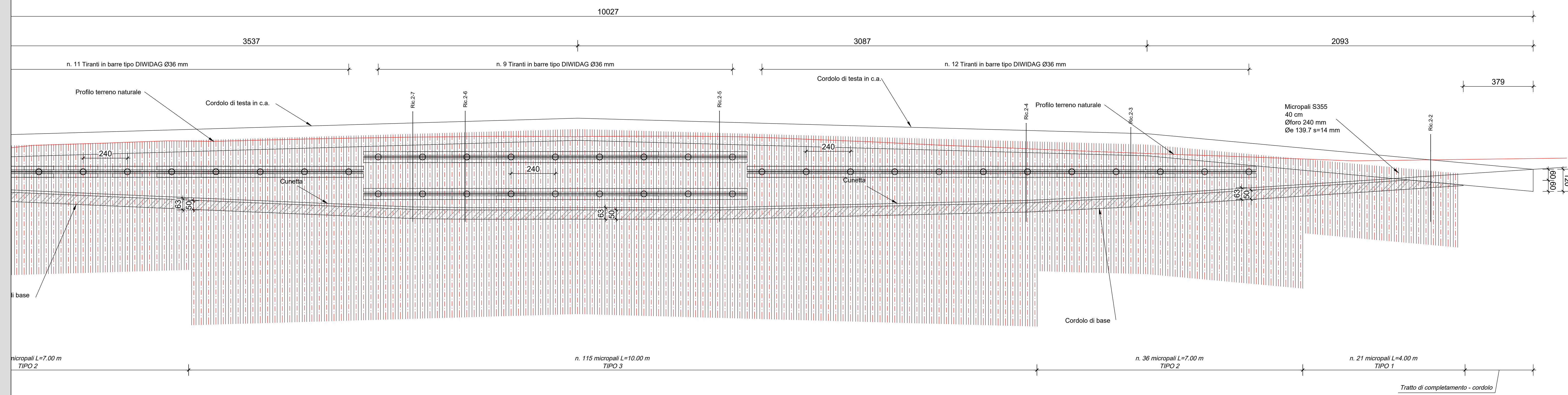


**PROFILO LONGITUDINALE**  
SCALA 1:100



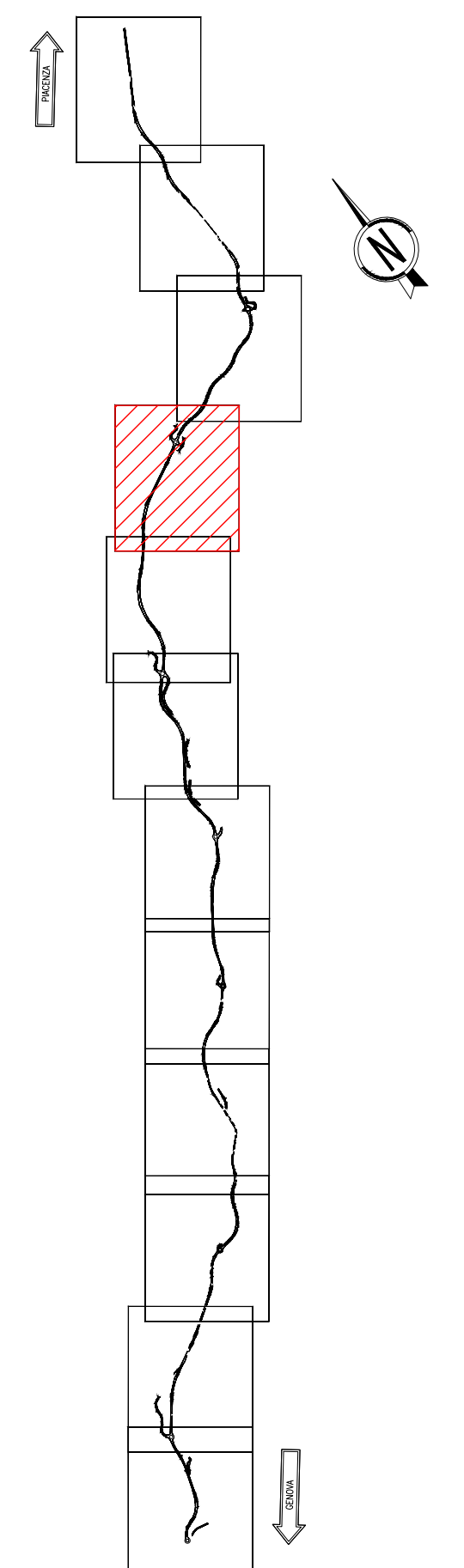
RIQUADRO 1

**PROFILO LONGITUDINALE**  
SCALA 1:100



RIQUADRO 2

**KEY PLAN**  
SCALA 1:25000

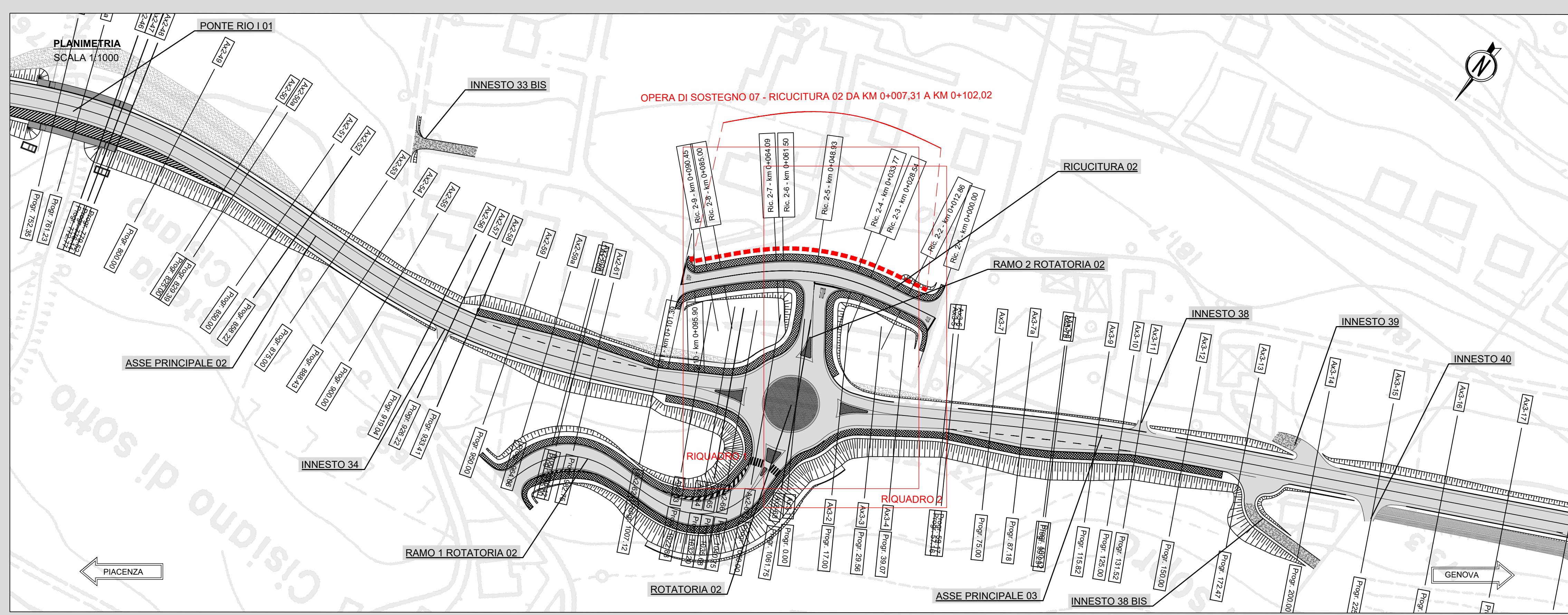


RICHIAMI AD ALTRI ELABORATI	
SEZIONI TIPO E PARTICOLARI COSTRUTTIVI OPERE DI SOSTEGNO DI MONTE	T00S00STRST02-03
PER LA RELAZIONE DI CALCOLO	T00S00STRRE02
PER LA PLANIMETRIA CON INDIVIDUAZIONE DELLE OPERE DI SOSTEGNO	T00EG00GENPL01-12

**Sanas** ANAS S.p.A.  
GRUPPO FS ITALIANE Direzione Progettazione e Realizzazione Lavori

**S.S.45 DELLA VAL DI TREBBIA**  
AMMODERNAMENTO DELLA STRADA STATALE N. 45 DELLA VAL TREBBIA NEL TRATTO CERNUSCA-RIVERGARO

PROGETTO DEFINITIVO	
PROGETTAZIONE: ANAS DPPI	SUPPORTO ALLA PROGETTAZIONE:
I PROGETTISTI: Ing. ANNA SCALAMANDRE Ordine Ing. di Piacenza n. 1061	
IL GEOLOGICO: Ing. MAURO MARTINO Ordine Geol. del Lazio n. 4157	IL RESPONSABILE DEL B.I.A. Ing. LEONE ROSSETTI Ordine Ingeg. di Roma n. 67588
IL COORDINATORE PER LA SICUREZZA IN FASE DI PROGETTAZIONE: Ing. F. PARELLA	VISTO: IL RESPONSABILE DEL PROCEDIMENTO: Ing. ANNA MARA NUSARI
PROTOCOLLO	DATA



N - PROGETTO STRUTTURALE - OPERE DI SOSTEGNO DI MONTE			
NE - OPERA DI SOSTEGNO 07 - RICUCITURA 02 DA KM 0+007.31 A KM 0+102.02			
PLANIMETRIA E PROSPETTO			
NE001	BO0067	D 1801	A
CODICE PROGETTO	NOME FILE	REVISIONE	SCALA
PROGETTO	NE001 - T00S26STRD101_A.dwg	A	VARIE
BO0067	D 1801	T00S26STRD101	A
REV.	DESCRIZIONE	DATA	REDAITTO VERIFICATO APPROVATO
A	EMISSIONE	Aprile 2020	