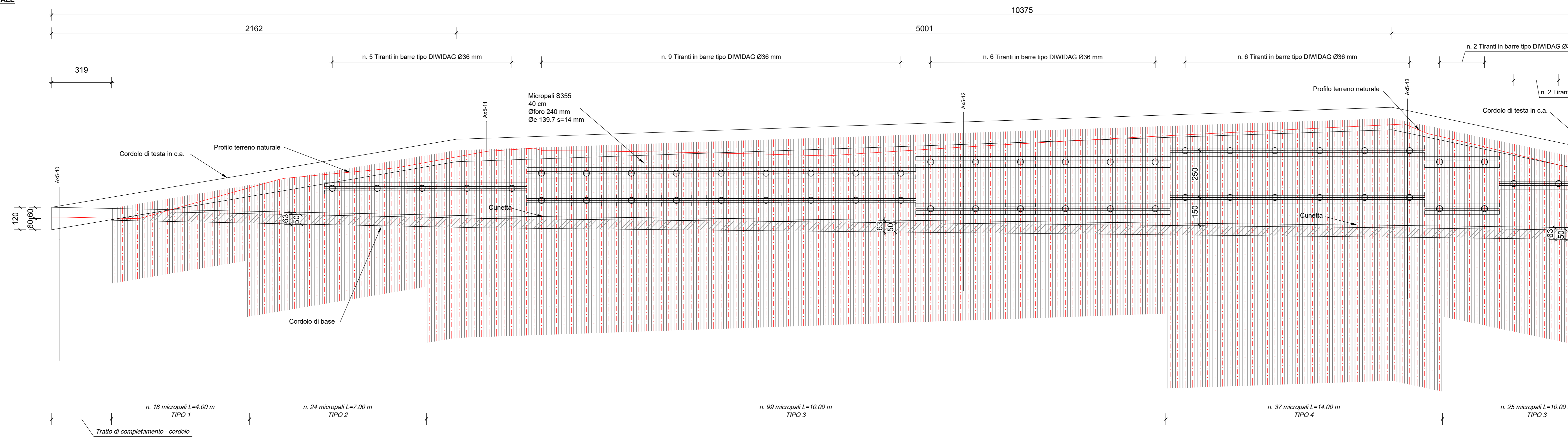
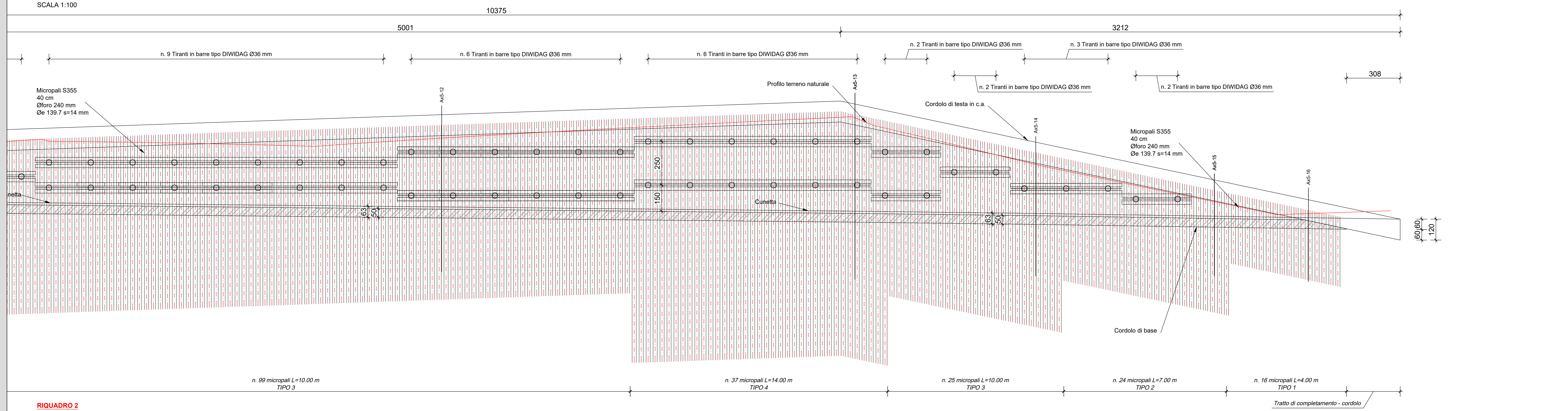


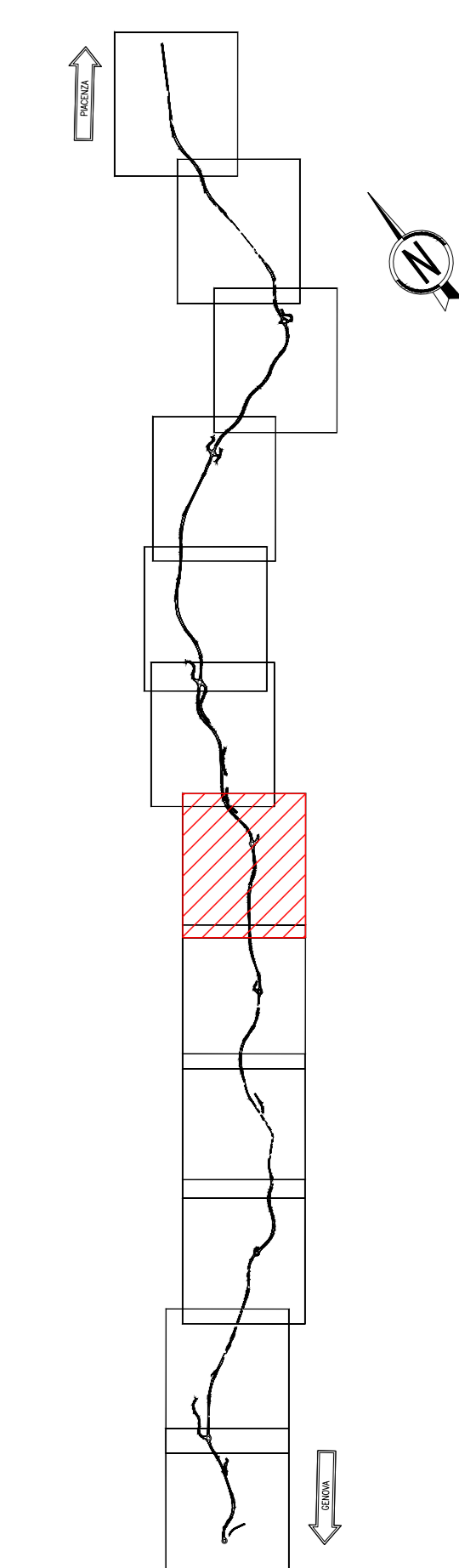
PROFILO LONGITUDINALE
SCALA 1:100



PROFILO LONGITUDINALE
SCALA 1:100



KEY PLAN
SCALA 1:25000

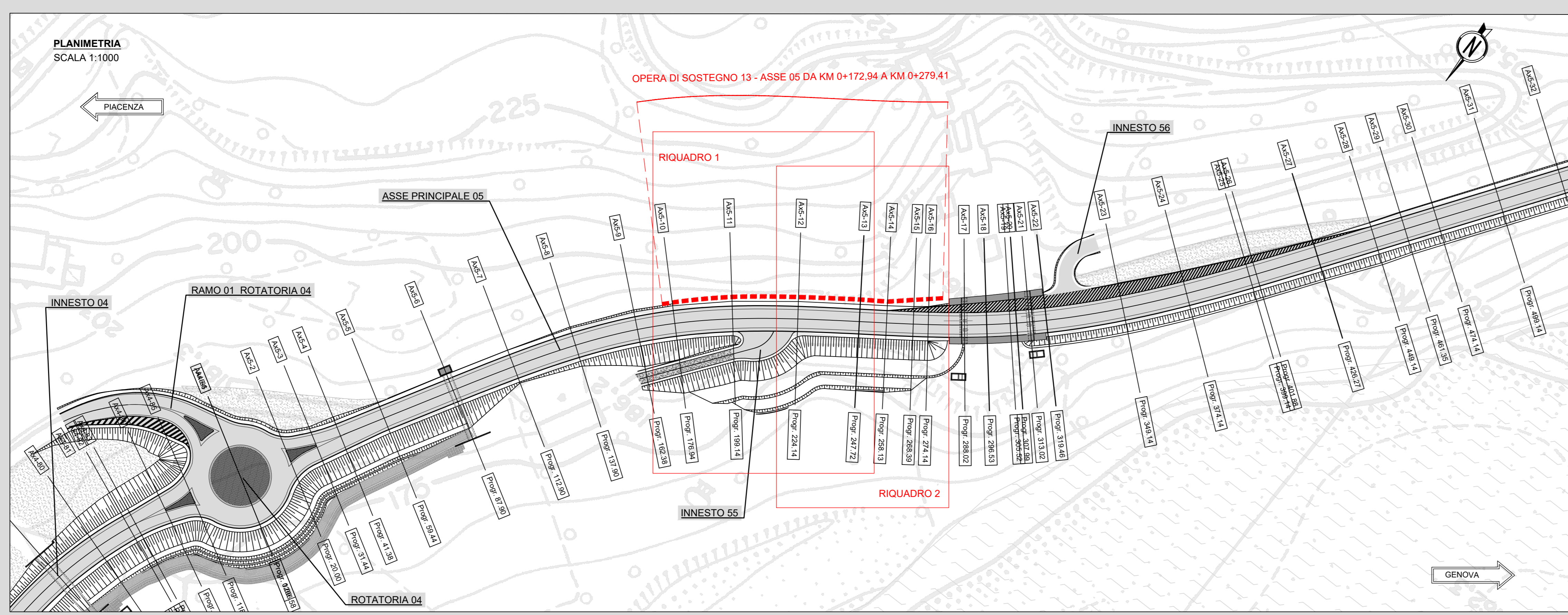


RICHIAMI AD ALTRI ELABORATI	
SEZIONI TIPO E PARTICOLARI COSTRUTTIVI OPERE DI SOSTEGNO DI MONTE	T00OS00STRST02-03
PER LA RELAZIONE DI CALCOLO	T00OS00STRRE02
PER LA PLANIMETRIA CON INDIVIDUAZIONE DELLE OPERE DI SOSTEGNO	T00EG00GENPL01-12

Sanas ANAS S.p.A.
GRUPPO ITALIANE Direzione Progettazione e Realizzazione Lavori

S.S.45 DELLA VAL DI TREBBIA
AMMODERNAMENTO DELLA STRADA STATALE N. 45 DELLA VAL TREBBIA NEL TRATTO CERNUSCA-RIVERGARO

PROGETTO DEFINITIVO	
PROGETTAZIONE: ANAS DPRI	SUPPORTO ALLA PROGETTAZIONE:
PROGETTISTI: Ing. ANNA SCALAMANDRE Claudio Ing. di Piacenza n. 1067	STUDIO CORONA
IL GEOLOGICO: Ing. MARCO MARTINO Claudio Ing. di Piacenza n. 1067	UNING G.A.M.
IL RESPONSABILE DEL B.A. Ing. LEO RISSAN Claudio Ing. di Piacenza n. 1067	SETAC 51
IL COORDINATORE PER LA SICUREZZA IN FASE DI PROGETTAZIONE: Ing. F. PASOLA	ARKE
VISTO: IL RESPONSABILE DEL PROCEDIMENTO: Ing. ANNA MARA NUSARI	ECOPLAN
PROTOCOLLO DATA	DOTT. GEOL. DANILLO GALLO
	ING. RENATO DEL PRETE



N - PROGETTO STRUTTURALE - OPERE DI SOSTEGNO DI MONTE			
NH001 - OPERA DI SOSTEGNO 13 - ASSE 05 DA KM 0+172,94 A KM 0+279,41			
PLANIMETRIA E PROSPETTO			
CODICE PROGETTO	NOME FILE	REVISIONE	SCALA:
PROGETTO	NH001 - T00OS32STRD01_A.dwg		
BO0067	D 1801	A	VARIE
C			
B			
A	EMISSIONE	Aprile 2020	
REV.	DESCRIZIONE	DATA	REDDATO VERIFICATO APPROVATO